

Régleurs de pression

à implanter sur distributeur

Caractéristiques :
page 3-20
Encombrements :
page 3-24

A connexion instantanée

Avec visualisation du réglage (1)

Symbole graphique	Filetage pour orifice vérin	Connexion pour tube	Référence	Masse kg
	1/8 "	Ø 6 mm	PWP-B1268	0,300
	1/4 "	Ø 6 mm	PWP-B1269	0,300
		Ø 8 mm	PWP-B1289	0,300
		Ø 10 mm	PWP-B1299	0,540
	3/8 "	Ø 10 mm	PWP-B1293	0,550

PWP-B12es

A raccordement taraudé

Avec visualisation du réglage (1)

Symbole graphique	Filetage pour orifice vérin	Taraudage	Référence	Masse kg
	1/8 "	1/8 "	PWP-B1888	0,340
	1/4 "	1/4 "	PWP-B1899	0,340
	3/8 "	3/8 "	PWP-B1833	0,620

PWP-B18es

(1) Le réglage du différentiel de pression peut s'effectuer par clé Allen de 6 mm ou par bouton moleté.

Bouton moleté encliquetable pour tous régulateurs de pression PWP-Z13 0,025

Caractéristiques de débit

Référence	Débit maximal d'échappement à 6 bars
PWP-B1268	570 l/mn ANR
PWP-B1269	530 l/mn ANR
PWP-B1289	870 l/mn ANR
PWP-B1299	1400 l/mn ANR
PWP-B1293	1530 l/mn ANR
PWP-B1888	570 l/mn ANR
PWP-B1899	870 l/mn ANR
PWP-B1833	3200 l/mn ANR

Groupement inter académique II		Session 2004	Facultatif : code 11 EG 04	
Examen et spécialité CAP Exploitation d'installations industrielles				
Intitulé de l'épreuve EP2- Préparation, suivi et communication				
Type DOSSIER RESSOURCE	Facultatif : date et heure	Durée 2 h 00	Coefficient 4	N° de page / total DR1


Régleurs de vitesse " série H " et " série E "

à implanter sur vérin

Caractéristiques :
page 3-20
Encombrements :
page 3-22 et 3-23

Régleurs de vitesse " série H "

A connexion instantanée, réglage par bague annulaire, blocage par écrou moleté


Symbole graphique	Filetage pour orifice vérin	Connexion pour tube	Référence	Masse kg
	1/8"	Ø 4 mm	PWR-H1448	0,055
		Ø 6 mm	PWR-H1468	0,055
	1/4"	Ø 6 mm	PWR-H1469	0,055
		Ø 8 mm	PWR-H1489	0,055
	3/8"	Ø 8 mm	PWR-H1483	0,120
		Ø 10 mm	PWR-H1493	0,120



PWR-H1448

Régleurs de vitesse " série E "

A connexion instantanée, réglage par clé Allen, maintien assuré par friction

Symbole graphique	Filetage pour orifice vérin	Connexion pour tube	Référence	Masse kg
	M5 (1)	Ø 4 mm	PWR-E1445	0,015
	1/8"	Ø 4 mm	PWR-E1448	0,040
		Ø 6 mm	PWR-E1468	0,040
	1/4"	Ø 6 mm	PWR-E1469	0,045
		Ø 8 mm	PWR-E1489	0,045
	3/8"	Ø 8 mm	PWR-E1483	0,070
		Ø 10 mm	PWR-E1493	0,075



PWR-E1445

(1) Le réglage du débit s'effectue à l'aide d'un tournevis

Caractéristiques de débit

Référence	Nombre de tours de vis	Angle de réglage	Débit maximal d'admission à 6 bars (vis fermée)
PWR-H1448	-	285°	370 l/mn ANR
PWR-H1468	-	285°	660 l/mn ANR
PWR-H1469	-	285°	830 l/mn ANR
PWR-H1489	-	285°	1200 l/mn ANR
PWR-H1483	-	285°	2000 l/mn ANR
PWR-H1493	-	285°	2000 l/mn ANR
PWR-E1445	12	-	50 l/mn ANR
PWR-E1448	14	-	290 l/mn ANR
PWR-E1468	14	-	650 l/mn ANR
PWR-E1469	16	-	650 l/mn ANR
PWR-E1489	18	-	1200 l/mn ANR
PWR-E1483	18	-	1350 l/mn ANR
PWR-E1493	18	-	2100 l/mn ANR

De folio 1

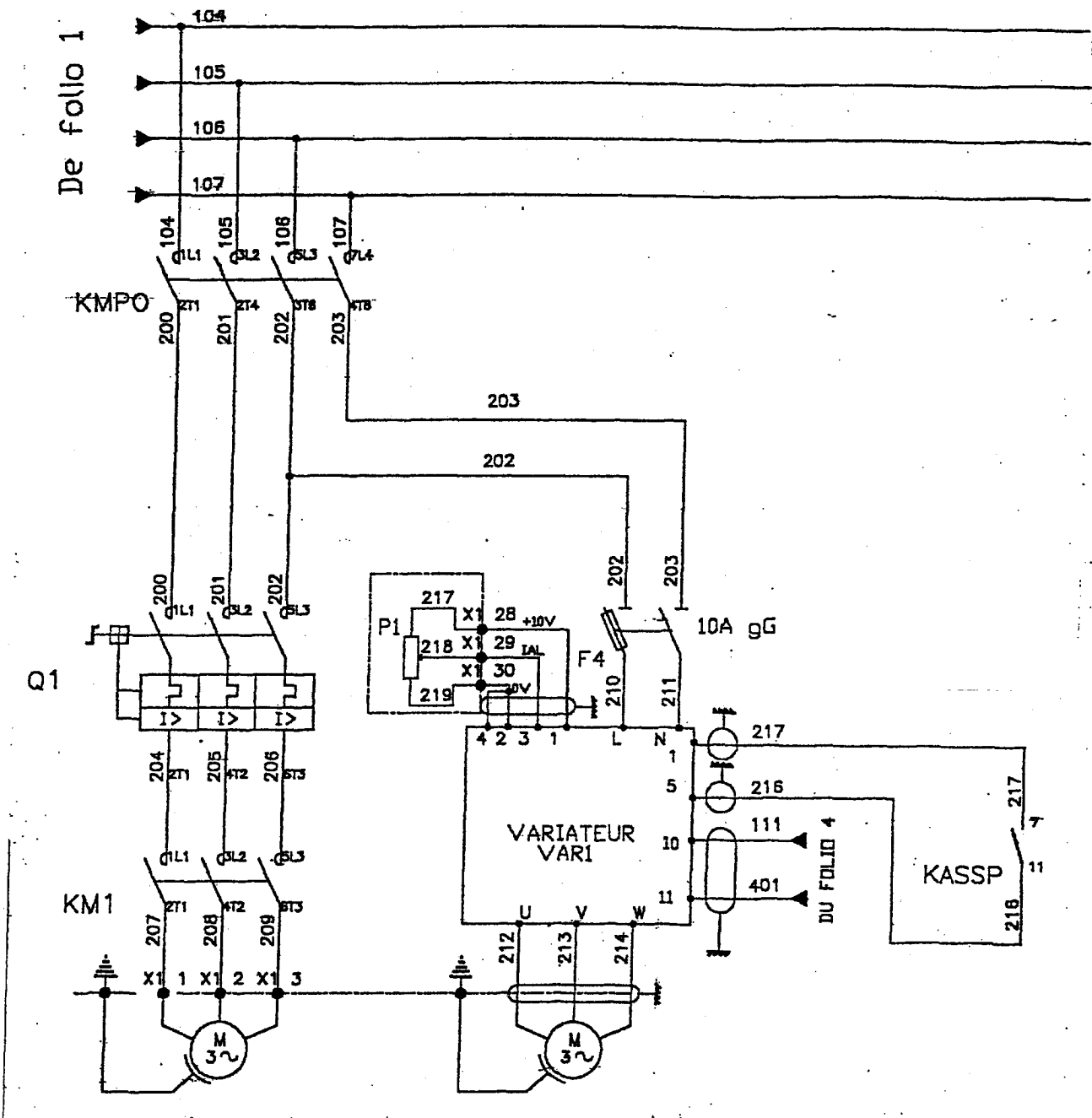



TABLE TOURNANTE		CONVOYEUR FLAÇONS		COMMANDE VARIATEUR
ETABLI PAR: JMN	DATE: 02/12/97	N° 97 03 06		 ERM AUTOMATISMES INDUSTRIELS 280 RUE Edouard DALADIER 84200 CARPENTRAS
MODIFICATIONS:		DATE	ETABLI PAR	
MODIF CABLE SORTIE VARIATEUR		25/10/99	JMN	
MODIF REPERES VARIATEUR		13/12/99	JMN	