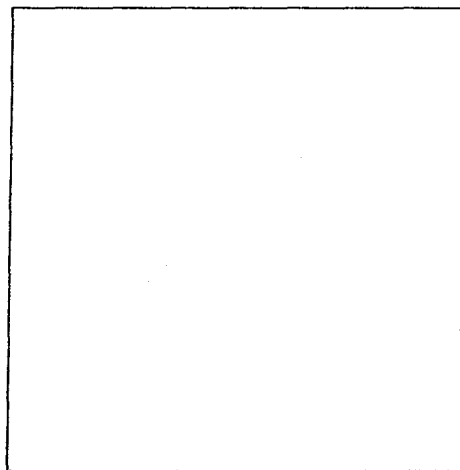
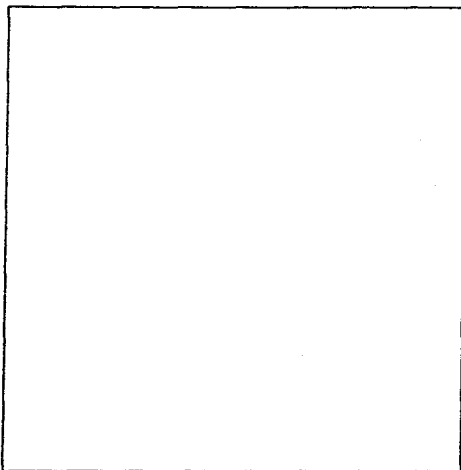


TEXTE DU SUJET

Pour décorer la vitrine de son magasin, à l'occasion des fêtes de Pâques, votre employeur vous demande de réaliser une pièce commerciale en chocolat qui représentera **deux lapins jouant au ballon**.

➤ En vous aidant des documents page 2/3, réalisez deux esquisses de lapin dans les cadres ci-dessous, sachant que vous ne pourrez utiliser que des formes moulées dans des 1/2 œufs et de 1/2 sphères.



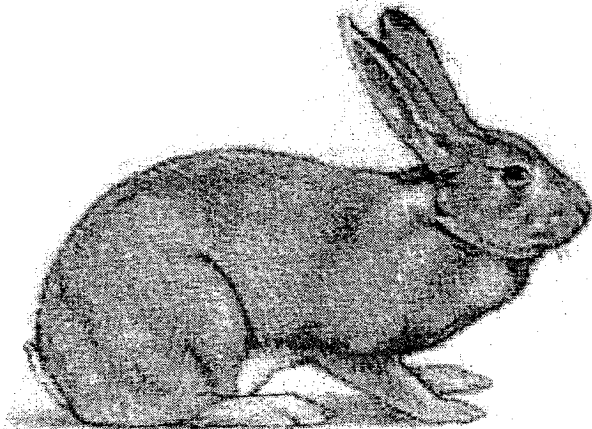
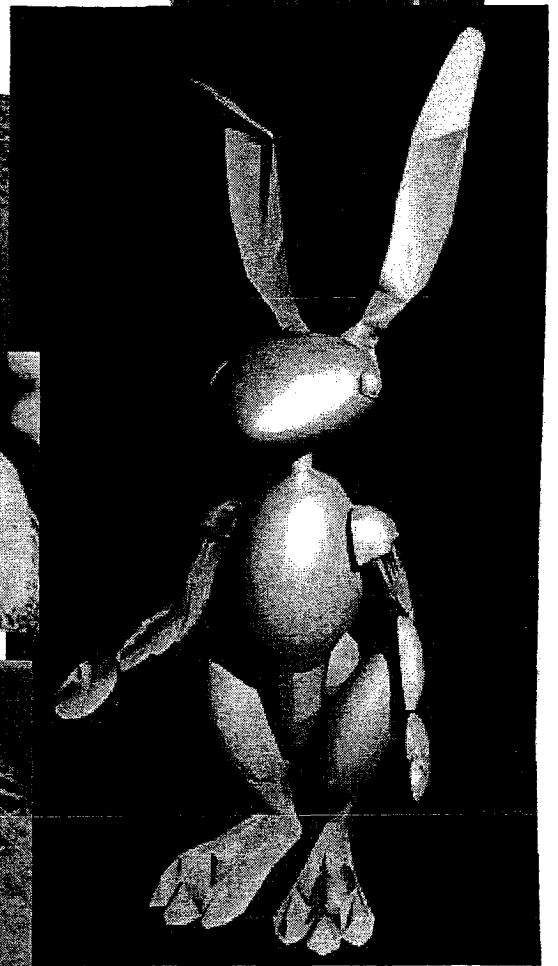
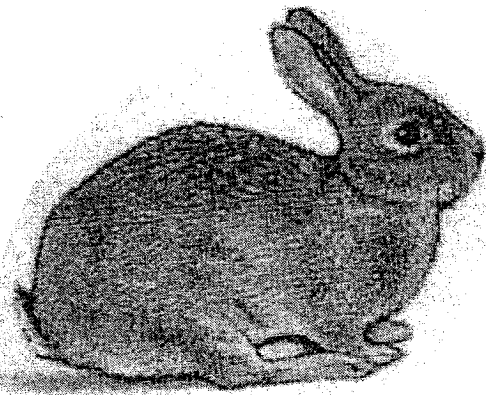
Puis mettez les en scène sur la forme pré-dessinée de la page 3/3, en incluant un ballon.

➤ ε Vous devez réaliser la pièce commerciale en chocolat (maximum 400 grammes), dans la deuxième partie de l'E.P.2.

CRITÈRES D'ÉVALUATIONS :

- reconnaissance des lapins : / 5
- respect des formes de moules imposées : / 5
- Qualités d'exécution et soin : / 10

Groupe	Inter académique II	Session	2004	Facultatif : Code
Examen et spécialité CAP CHOCOLATIER-CONFISEUR				
Intitulé de l'épreuve E.P.2. - Production et Valorisation des fabrications de chocolaterie, confiserie et pâtisserie spécialisée à base de chocolat. - 1^{ère} Partie : <u>DESSIN</u>				
Type	Facultatif : date et heure	Durée	Coefficient	N° de page/total
SUJET N°2		1 H	14	1/3

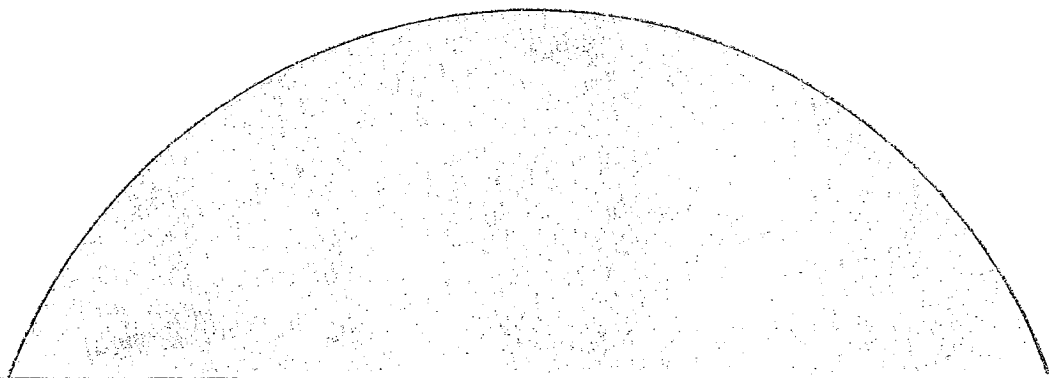


CAP CHOCOLATIER-CONFISEUR

Code

E.P.2. - Production et Valorisation des fabrications de chocolaterie, confiserie et pâtisserie spécialisée à base de chocolat. - 1^{ère} Partie : DESSIN – SUJET N°1

2/3



Groupement interacadémique II

Session 2004

Facultatif : code

Ne rien inscrire
dans cette case
(Anonymat)

CAP CHOCOLATIER CONFISEUR

**EP2 – Production et valorisation des fabrications de chocolaterie, confiserie et
pâtisserie spécialisée à base de chocolat**

SUJET

1^{ère} Partie : DESSIN

Durée : **1 heure**

Coefficient : -

Page 3 / 3

Ne rien inscrire
dans cette case
(Anonymat)

NOM :

Prénoms :

N° d'inscription :

CAP CHOCOLATIER CONFISEUR

EP2 - Partie DESSIN

Page 3/3