

GROUPEMENT INTERACADEMIQUE IV		Session 2004	SUJET 5/7
CAP	TOURNAGE EN CERAMIQUE		
EP1 - Communication esthétique et technologie			
Durée : 12h		Partie A : 4h	Coef. : 8

Sujet : arts appliqués

Un potier désire réaliser une nouvelle production de pichets en barbotine .Il vous fournit un cahier des charges et vous demande de lui présenter l'étude graphique de son projet.

Cahier des charges :

- produit : pichet.
- type d'utilisateur : un restaurateur.
- service rendu au restaurateur : être décoratif, pouvoir contenir un litre d'eau.
- contraintes fonctionnelles : être étanche, être solide, pouvoir être retourné pendant le séchage.
- contrainte ergonomique : avoir une anse aérée (et solide).
- contraintes techniques : être réalisable par coulage, être coulé avec une barbotine en pâte à faïence blanche, être recouvert d' émaux divers.
- contraintes esthétiques : devoir s'inspirer des documents ci-joints pour avoir une forme générale simple, évoquer un oiseau.

En tenant compte du cahier des charges, on vous demande :

Sur 1 feuille de papier blanc format raisin

Etude fonctionnelle :

1. à partir du document 6/7, **relever**, sous forme d'esquisse, en noir et blanc, en vue de face, les formes des pièces sans leurs décorations. Vos esquisses devront avoir une hauteur de 8 cm environ.

2. Sur vos esquisses précédentes, en utilisant de la couleur , **simplifier** la forme, **adapter** l'anse, **régler** l'encolure et le bec.  
**Annoter** vos esquisses de commentaires, par des mots ou des phrases courtes.

Conception du pichet :

3. **Choisir**, parmi le document 7/7, l'animal qui vous parait le mieux adapter aux contraintes.

4. En utilisant votre étude fonctionnelle ci-dessus et en respectant le cahier des charges, **rechercher** 3 idées différentes de pichets, à l'échelle 1, sous forme de croquis, en vue de face ou en perspective plongeante.

5. Parmi vos pichets précédemment dessinés, **choisir** celui qui répond au mieux au cahier des charges puis, afin d'avoir une bonne compréhension de son volume **appliquer** le jeu de l'ombre et de la lumière.

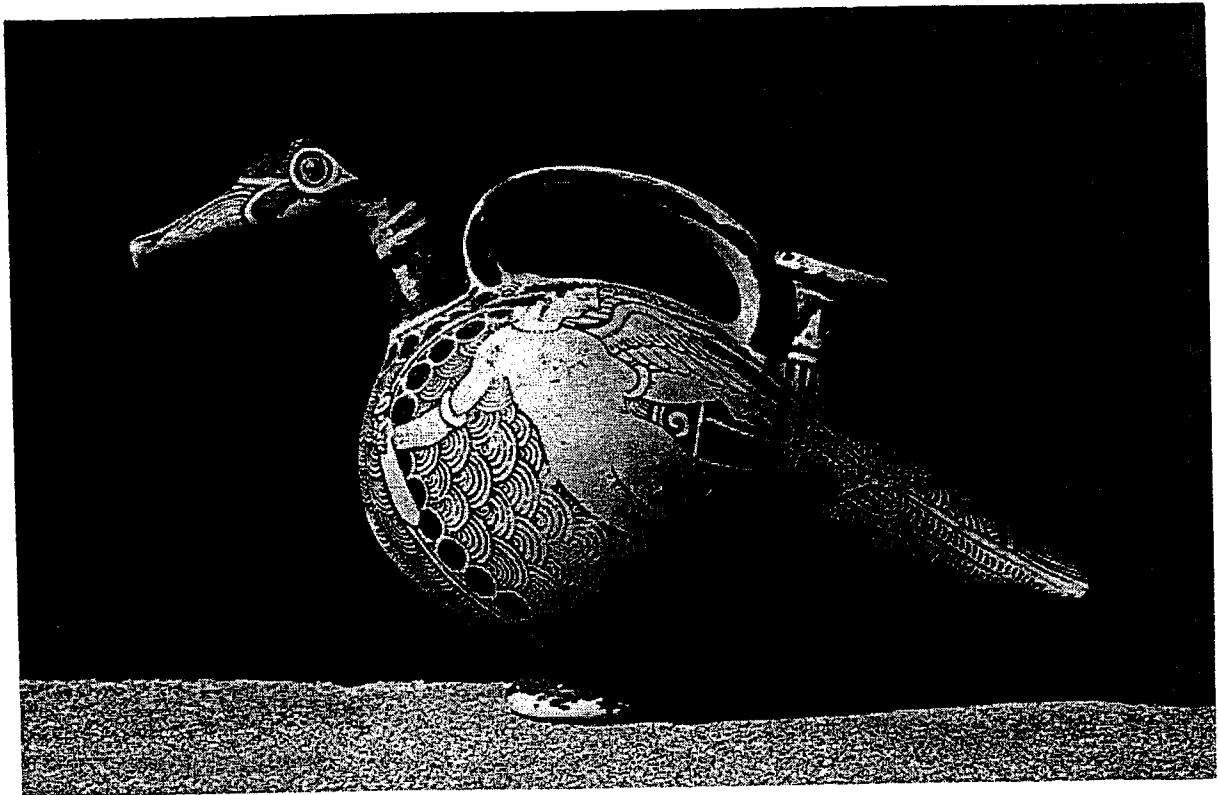
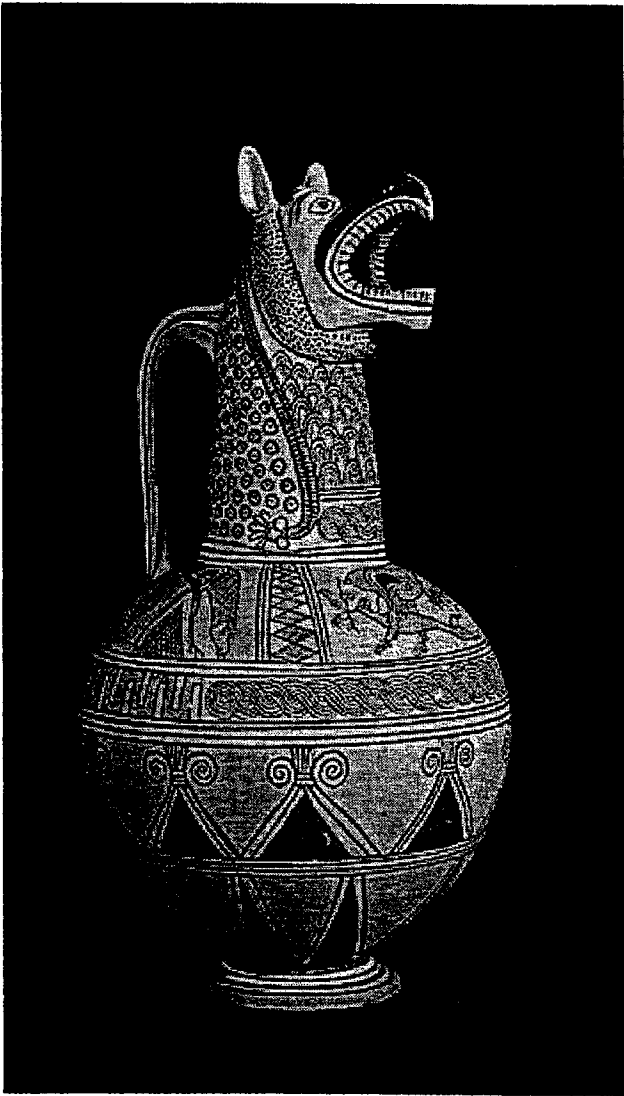
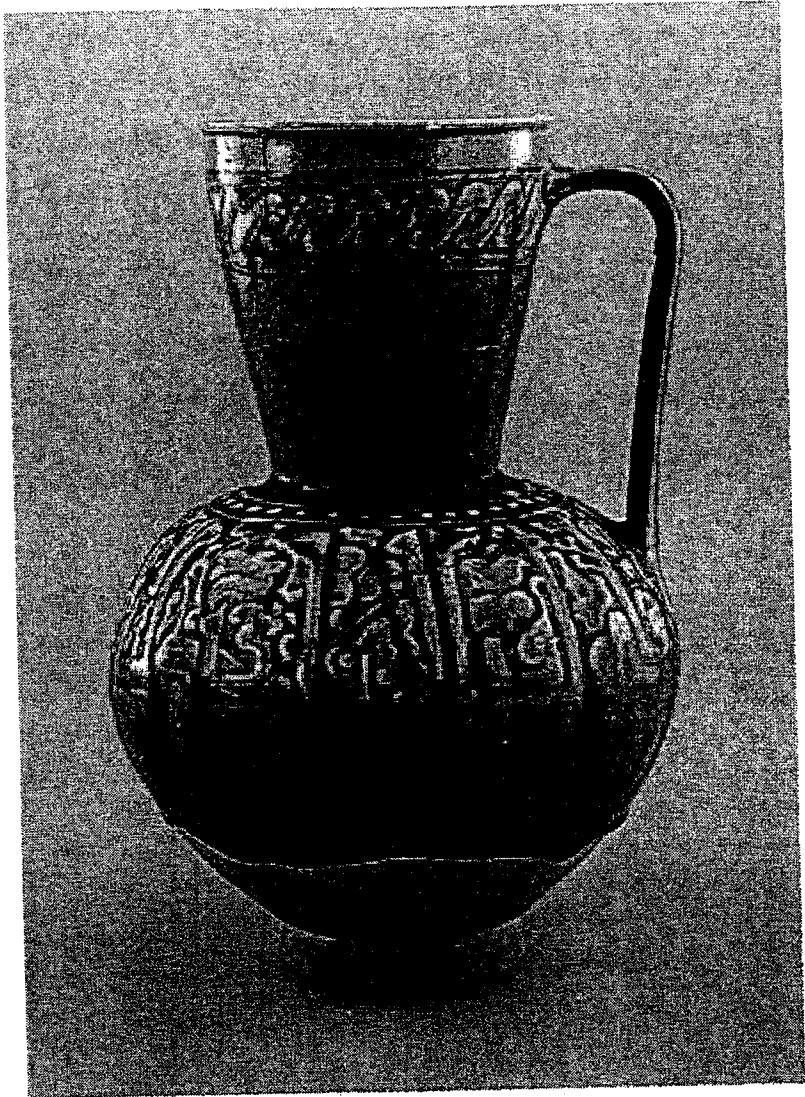
Sur 1 feuille format A4

6. **élaborer** le dessin technique à l'échelle 1, non coté, du pichet précédemment choisi.

Critères d'évaluation et barèmes de correction :

Qualité des esquisses	3 points
Justesse des adaptations et pertinence des annotations	5 points
Faisabilité et diversité des 3 recherches	4 points
Qualité du rendu du volume	2 points
Justesse du dessin technique	6 points

GROUPEMENT INTERACADEMIQUE IV		Session 2004	SUJET 6/7
CAP	TOURNAGE EN CERAMIQUE		
EP1 - Communication esthétique et technologie			
Durée : 12h	Partie A : 4h		Coef. : 8



GROUPEMENT INTERACADEMIQUE IV		Session 2004	SUJET 7/7
CAP	TOURNAGE EN CERAMIQUE		
EP1 - Communication esthétique et technologie			
Durée : 12h		Partie A : 4h	Coef. : 8

