

# EP1 – Communication esthétique et Technologique

## Partie A

### Analyse de Données

Ce dossier est composé de trois parties :

**1<sup>ère</sup> partie :** Technologie

5 pages : Page 2 / 11 à 6 / 11

➤ Durée conseillée : ¾ heure

**2<sup>ème</sup> partie :** Histoire de l'art

1 page : page 7 / 11

➤ Durée conseillée : ¾ heure

**3<sup>ème</sup> partie :** Art appliqué

3 pages : page 8 / 11 à 10 / 11

➤ Durée conseillée : 2 h 30

La page 11 / 11 correspond à la synthèse de notation qui sera complétée par les correcteurs

GROUPEMENT INTERACADÉMIQUE II		Session 2004	
CAP DÉCORATION EN CÉRAMIQUE			
EP1 A – Communication esthétique et technologique			
SUJET	Durée : 4 heures	Coefficient : 8	Page 1 / 11

EP1 , partie A , analyse de données : TECHNOLOGIE

SUJET

#### 1 – FABRICATION D' UN PRODUIT CERAMIQUE

1 – 1 - Décrivez les différentes phases de fabrication d'une bonbonnière en porcelaine en complétant le schéma page 5/11 et en utilisant les termes techniques appropriés .

1 – 2 - Décrivez 2 procédés de fabrication ( coulage , calibrage ) dans le tableau ci-dessous .

PROCEDE	TYPE DE PATE UTILISE	DESCRIPTION ( sous forme de croquis )
1 - Coulage		
2 - Calibrage		

CAP DÉCORATION EN CÉRAMIQUE	SUJET
EP1 A – Communication esthétique et technologique	Page 2 / 11

1 – 3 - Décrivez deux procédés d'émaillage ( trempage , pulvérisation ) sous forme de croquis en énumérant l'outillage et petit matériel nécessaire dans le tableau ci-dessous.

<i>PROCEDE</i>	<i>OUTILLAGE ET PETIT MATERIEL NECESSAIRE</i>	<i>DESCRIPTION SOUS FORME DE CROQUIS</i>
1 - Trempage		
2 - Pulvérisation		

2 – 3 – Enumérez dans le tableau suivant , les différentes techniques d'application possibles en fonction du procédé de décoration .

<i>PROCEDE</i>	<i>TECHNIQUES D'APPLICATION</i>
ex. : Emaux colorés	Poire , pinceau , aérographe , trempage
Décoration de grand feu sous-émail	
Décoration de grand feu sur émail cru	
Décoration sur émail cuit	
Engobes	

## 2 – LES PROCEDES DE DECORATION

2 – 1 - Parmi les procédés de décoration suivants , lequel ou lesquels applique-t-on habituellement sur porcelaine ? Entourez-les .

Décoration de grand feu sous-émail  
 Décoration de petit feu sur émail cuit  
 Sgraffitage

Décoration de grand feu sur émail cru  
 Décoration sur cru aux engobes  
 Décoration de grand feu sur émail cuit

2 – 2 - Décrivez différents procédés de décoration en renseignant la page 6 / 11

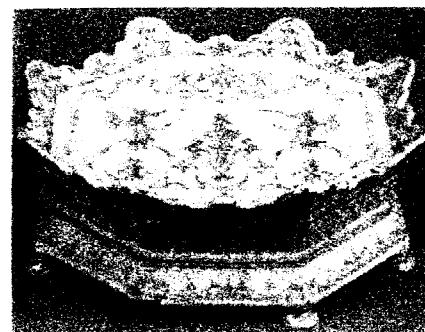
<b>CAP DÉCORATION EN CÉRAMIQUE</b>	<b>SUJET</b>
<b>EPI A – Communication esthétique et technologique</b>	<b>Page 3 / 11</b>

<b>CAP DÉCORATION EN CÉRAMIQUE</b>	<b>SUJET</b>
<b>EPI A – Communication esthétique et technologique</b>	<b>Page 4 / 11</b>



# HISTOIRE DE L'ART.

Complétez le tableau suivant en entourant les bonnes réponses (1 point par bonne réponse) :



## PROVENANCE

- Turquie. Iznik. XVIème S.
- Chine. Epoque Song.
- France. Sèvres. XVIIIème S.
- Pays-Bas. Delft. XVIIIème S.
- France. Moustiers. Vers 1730.
- Grèce Antique. VI ème S. av. J. C.
- Italie. Renaissance.

- Turquie. Iznik. XVIème S.
- Chine. Epoque Song.
- France. Sèvres. XVIIIème S.
- Pays-Bas. Delft. XVIIIème S.
- France. Moustiers. Vers 1730.
- Grèce Antique. VI ème S. av. J. C.
- Italie. Renaissance.

- Turquie. Iznik. XVIème S.
- Chine. Epoque Song.
- France. Sèvres. XVIIIème S.
- Pays-Bas. Delft. XVIIIème S.
- France. Moustiers. Vers 1730.
- Grèce Antique. VI ème S. av. J. C.
- Italie. Renaissance.

- Turquie. Iznik. XVIème S.
- Chine. Epoque Song.
- France. Sèvres. XVIIIème S.
- Pays-Bas. Delft. XVIIIème S.
- France. Moustiers. Vers 1730.
- Grèce Antique. VI ème S. av. J. C.
- Italie. Renaissance.

- Turquie. Iznik. XVIème S.
- Chine. Epoque Song.
- France. Sèvres. XVIIIème S.
- Pays-Bas. Delft. XVIIIème S.
- France. Moustiers. Vers 1730.
- Grèce Antique. VI ème S. av. J. C.
- Italie. Renaissance.

## TERRE UTILISÉE

- Pâte silicieuse
- Porcelaine
- Grès
- Faïence
- Terre cuite

- Pâte silicieuse
- Porcelaine
- Grès
- Faïence
- Terre cuite

- Pâte silicieuse
- Porcelaine
- Grès
- Faïence
- Terre cuite

- Pâte silicieuse
- Porcelaine
- Grès
- Faïence
- Terre cuite

- Pâte silicieuse
- Porcelaine
- Grès
- Faïence
- Terre cuite

## TECHNIQUE DE DÉCOR

- Engobes
- Couverte Céladon
- Décor lustré (Bleu cobalt, vert et rouge )
- Terre enfumée
- Bleu cobalt sur émail
- Grand et petit feu, or et brun écaillé

- Engobes
- Couverte Céladon
- Décor lustré (Bleu cobalt, vert et rouge )
- Terre enfumée
- Bleu cobalt sur émail
- Grand et petit feu, or et brun écaillé

- Engobes
- Couverte Céladon
- Décor lustré (Bleu cobalt, vert et rouge )
- Terre enfumée
- Bleu cobalt sur émail
- Grand et petit feu, or et brun écaillé

- Engobes
- Couverte Céladon
- Décor lustré (Bleu cobalt, vert et rouge )
- Terre enfumée
- Bleu cobalt sur émail
- Grand et petit feu, or et brun écaillé

- Engobes
- Couverte Céladon
- Décor lustré (Bleu cobalt, vert et rouge )
- Terre enfumée
- Bleu cobalt sur émail
- Grand et petit feu, or et brun écaillé

## COMPOSITION ET/OU TYPE DE DÉCOR

- Décor Bérain. Camaïeu bleu
- Lambrequins. Camaïeu bleu
- Thème de chasse en cartel
- Registre mythologique
- Décor végétal. Symétrie verticale
- Décor floral en bas-relief
- Décor rocaille

- Décor Bérain. Camaïeu bleu
- Lambrequins. Camaïeu bleu
- Thème de chasse en cartel.
- Registre mythologique.
- Décor végétal. Symétrie verticale
- Décor floral en bas-relief
- Décor rocailles

- Décor Bérain. Camaïeu bleu
- Lambrequins. Camaïeu bleu
- Thème de chasse en cartel
- Registre mythologique
- Décor végétal. Symétrie verticale
- Décor floral en bas-relief
- Décor rocaille

- Décor Bérain. Camaïeu bleu
- Lambrequins. Camaïeu bleu
- Thème de chasse en cartel
- Registre mythologique
- Décor végétal. Symétrie verticale
- Décor floral en bas-relief
- Décor rocaille

- Décor Bérain. Camaïeu bleu
- Lambrequins. Camaïeu bleu
- Thème de chasse en cartel
- Registre mythologique
- Décor végétal. Symétrie verticale
- Décor floral en bas-relief
- Décor rocaille

# ARTS APPLIQUÉS. 2h30

Keith Haring est un artiste très représentatif du mouvement pictural des années 80 nommé « la figuration libre ». Ce courant puise son inspiration dans la bande-dessinée, les graffiti, les signes urbains. Les peintres utilisent ainsi des couleurs saturées et des cernés noirs qui donnent un fort impact visuel à leurs oeuvres.

## DEMANDE

A partir des œuvres de Keith Haring ( page 9 / 11 ), il vous est demandé de concevoir le décor d'un service à café composé d'une tasse et de sa sous-tasse.

## CAHIER DES CHARGES

### Décor de la sous-tasse :

Vous réaliserez en noir et blanc deux propositions de décor pour la sous-tasse, sur les supports pré dessinés A et B (page 10 / 11). La partie grisée sera épargnée :

**A** – Sur la vue A, vous proposerez un décor qui occupera un maximum d'espace à la manière des œuvres 1 et 2 (page 9 / 11). L'organisation des motifs fonctionnera par **imbrication**.

**B** – Sur la vue B, vous proposerez un décor qui occupera un maximum d'espace à la manière de l'œuvre 3 (page 9 / 11). L'organisation des motifs fonctionnera par **juxtaposition**.

Chacune des propositions sera créée à partir de tout ou en partie des graphismes de la planche (page 9 / 11). Leur organisation tiendra compte de la surface ovale de la sous-tasse.

### Décor de la tasse :

- **1<sup>ère</sup> partie** : Sur le support C (page 10 / 11), vous proposerez un décor composé d'une frise utilisant des éléments graphiques puisés au sein du document (page 9 / 11) (traits, extraits de personnages ...). Ceux-ci pourront être déformés (agrandis, étirés, simplifiés ...).

Vous utiliserez un fond en une couleur « froide » en aplat qui contrastera avec les motifs aux couleurs « chaudes » (3 maximum). Vous ne tiendrez pas compte des déformations du décor obtenues par le volume.

- **2<sup>ème</sup> partie** : Il vous est demandé de reproduire les motifs de l'œuvre 4 (page 9 / 11) et de les adapter à la tasse D (page 10 / 11). Pour cela, vous tiendrez compte des déformations que le volume de la tasse donnera au décor.

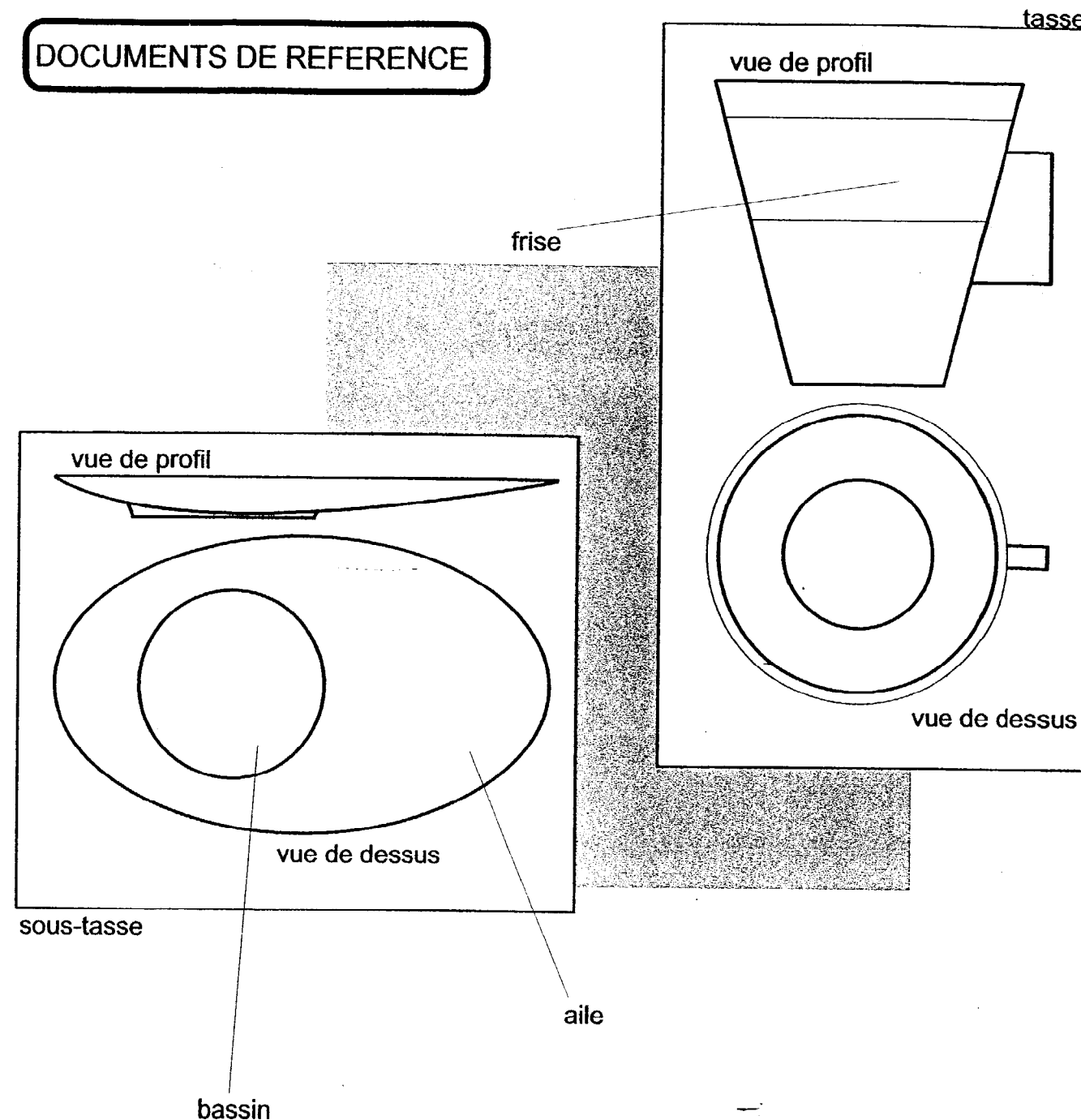
## A RENDRE

### Travail à rendre sur la page 10 / 11 pré dessinée :

- les deux propositions de décor en noir et blanc
- la frise réalisée à la peinture sur la tasse vue de profil sans prise en compte des déformations
- la frise réalisée aux crayons de couleurs sur la tasse vue en perspective avec les déformations obtenues par le volume.

L'utilisation du calque est autorisée. Vous pouvez utiliser gouaches, acryliques ou encres colorées, à l'exception des techniques à séchage lent.

## DOCUMENTS DE REFERENCE



## CRITÈRES D'ÉVALUATION

respect du cahier des charges \_\_\_\_\_ /8

- respect des principes d'organisation : imbrication, juxtaposition
- respect des contraintes chromatiques : couleurs chaudes et froides

pertinence de la frise proposée \_\_\_\_\_ /6

(sur la tasse C) en adéquation avec l'esprit des documents

qualités graphiques \_\_\_\_\_ /6

- qualité de la mise en couleurs de la frise C
- justesse de la déformation en perspective

TOTAL /20

CAP DÉCORATION EN CÉRAMIQUE

SUJET

EPI A – Communication esthétique et technologique

Page 8 / 11