

ATTENTION :

il s'agit de l'épreuve EP2 évaluée par

EPREUVE PONCTUELLE SEULE.

Elle est d'une durée de :

**14h00.**

**DOSSIER DE REALISATION**

**CAP**

**14h**

REALISATION      Partie pratique

**EP2**

ON DONNE :

→ <b>Sommaire.</b>	
Description du travail à réaliser.	Page 1/3
Barème de notation.	
→ Vue en plan.	Page 2/3
→ Coupe A-A .	Page 3/3

		SESSION 2004	
EXAMEN: CAP Constructeur en canalisations des Travaux Publics.		Durée:	14h00
Epreuve: <i>EP2 : REALISATION    Partie Pratique</i>		Coefficient:	8
Echelle:	SUJET	Feuille:	0/3

**SUJET :1°) Effectuer la pose d'une antenne DN60 sur la conduite principale DN100**

**2°) Réaliser la pose d'une bouche d'arrosage.**

**DESCRIPTION DU TRAVAIL A REALISER**

- Traçage de la découpe à effectuer.
- Tronçonnage de la conduite principale et ébavurage.
- Mise en place de l'ensemble té, quicks ou majors et vanne.
- Régler le fond de fouille et déterminer l'emplacement du robinet 1/4 de tour.
- Découpe du tuyau DN 60.
- Assembler quicks Ø60, tuyau, cône 100/60, plaque pleine, robinet 1/4 de tour et PEHD Ø 25.
- Calage de l'ensemble.
- Mise en place de la butée provisoire.
- Coffrage, dimensionnement et bétonnage de la butée béton.
- Assemblage du collier et du robinet de prise en charge.
- Effectuer le percement de la conduite.
- Pose de la bordure T1.
- Raccorder la bouche d'arrosage avec le PEHD Ø25 et la positionner par rapport à la bordure.

**NB : L'ordre ci-dessus n'est qu'une proposition.**

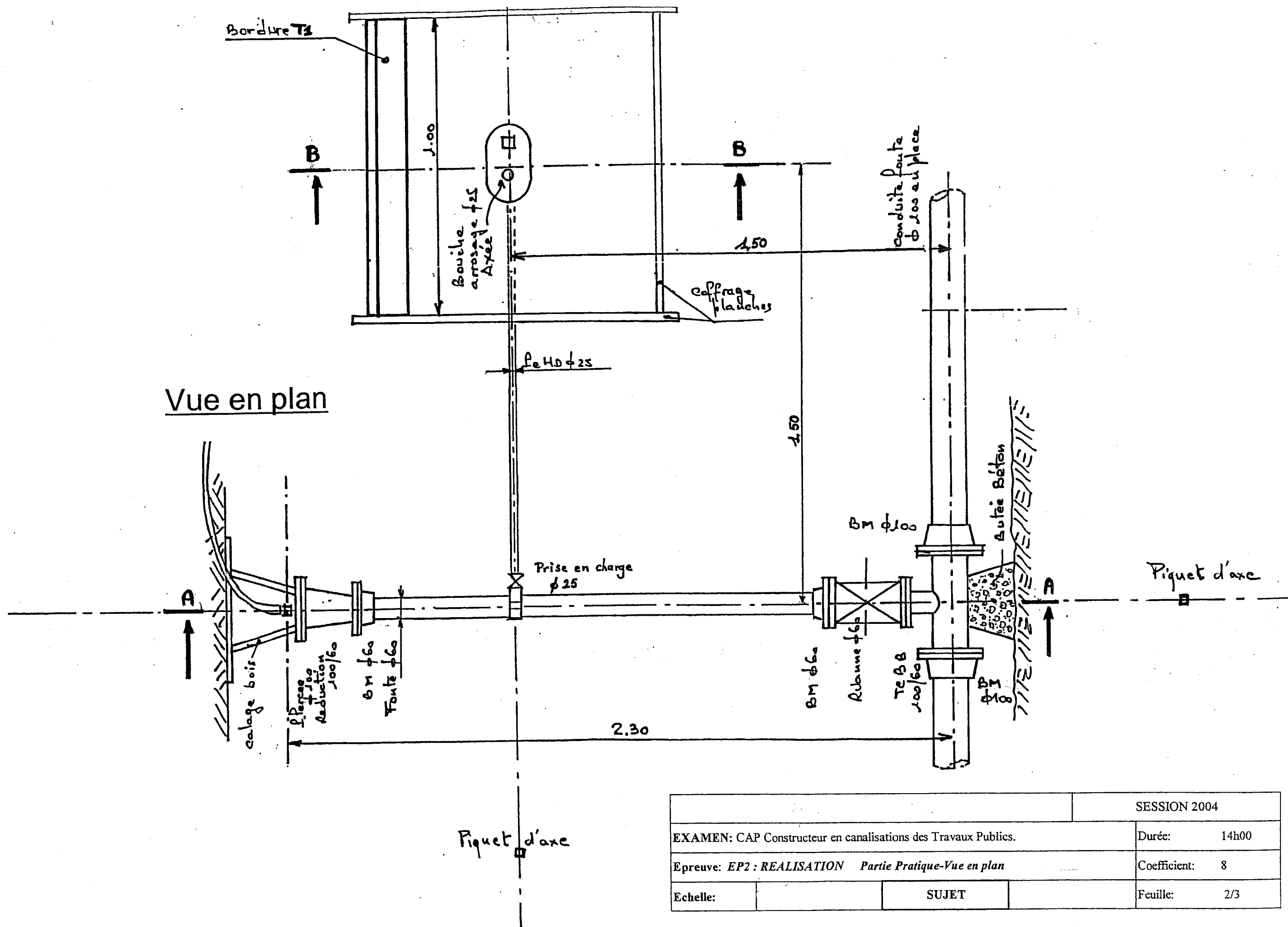
**Important :** Les 8 boulons permettant d'assembler la vanne DN60 seront serrés suivant le couple de serrage préconisé par le fabricant.

- 4 m daN (filets graissés) documentation PAM).

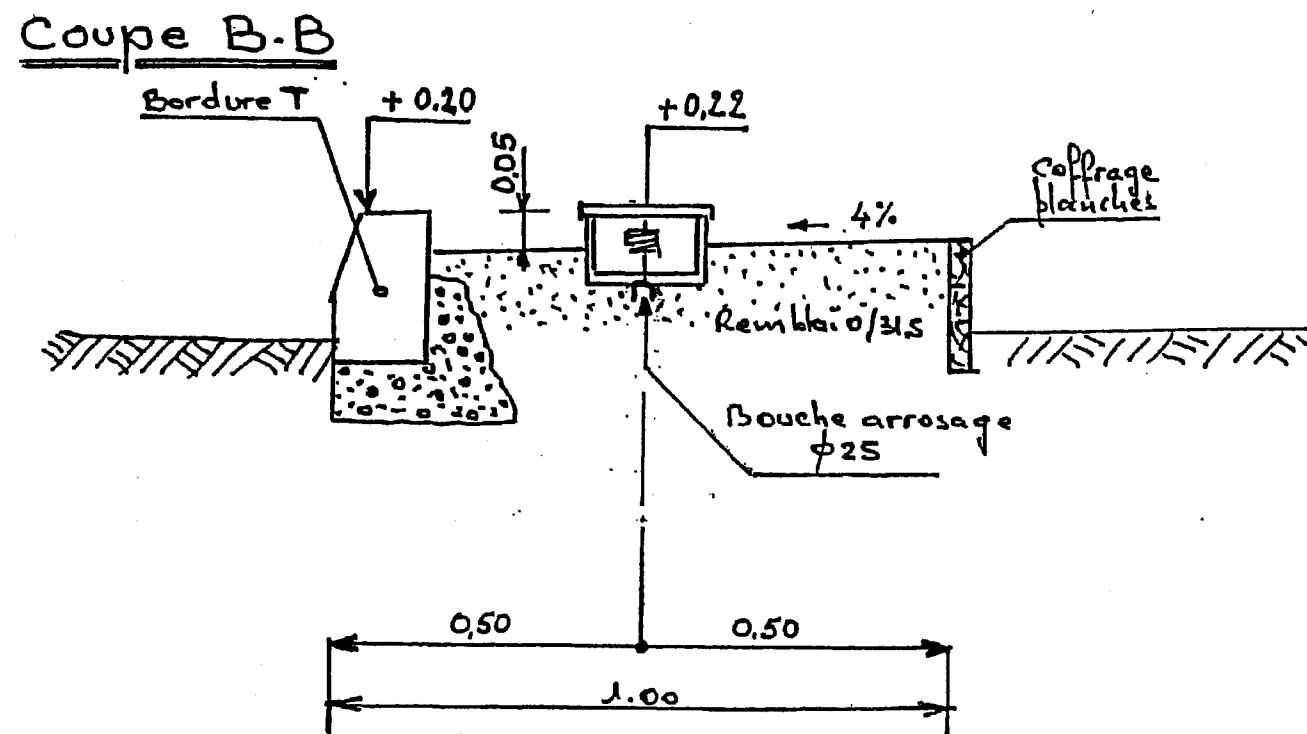
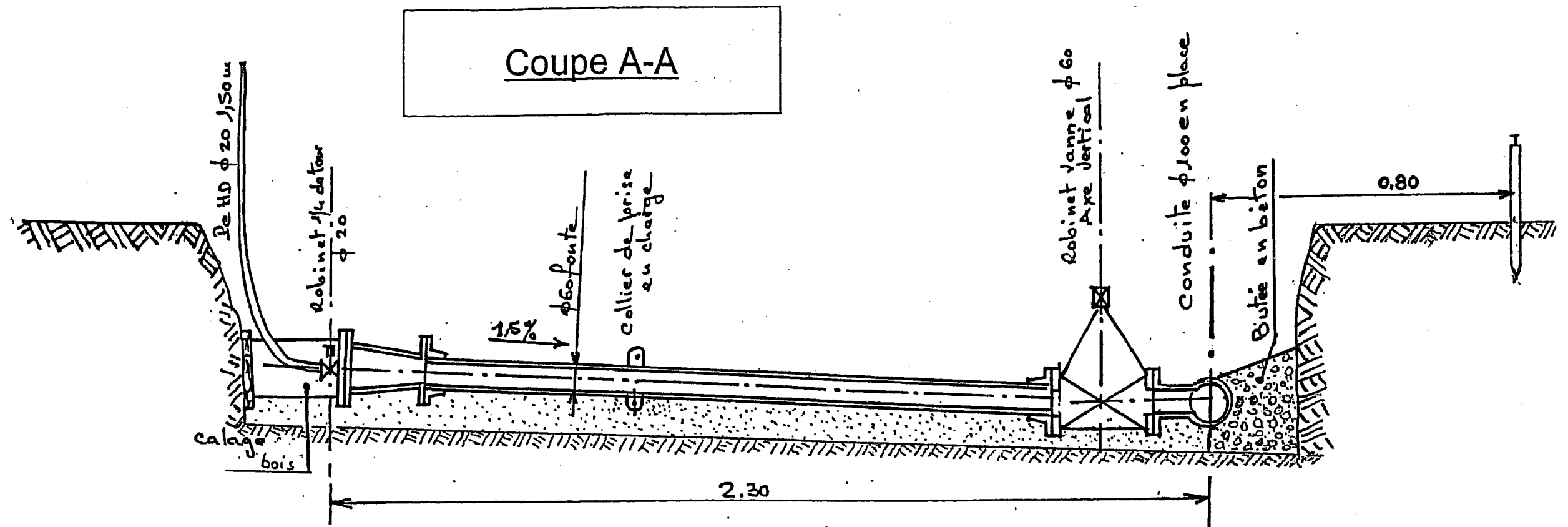
**BAREME DE NOTATION PROPOSE :**

• Traçage, découpe et ébavurage de la conduite DN100.	/ 10 points
• Mise en place et positionnement des pièces.	/ 10 points
• Découpe du DN 60.	/ 10 points
• Positionnement et efficacité de la butée provisoire.	/ 20 points
• Coffrage, dimensionnement et bétonnage de la butée béton.	/ 20 points
• Sécurité et savoir faire lors du maniement de la tronçonneuse.	/ 10 points
• Assemblage collier robinet et perçage de la prise en charge.	/ 30 points
• Positionnement de la bordure T1.	/ 10 points
• Positionnement de la bouche d'arrosage et raccordement PEHD.	/ 10 points
• Sécurité et organisation du chantier.	/ 20 points
• Contrôle du couple de serrage des boulons de la vanne DN60.	/ 10 points
• Mise en pression et recherche de fuites éventuelles.	/ 20 points
• Contrôle et aspect fini du chantier.	/ 20 points
<b>TOTAL</b>	<b>/200 points</b>

		SESSION 2004	
<b>EXAMEN:</b> CAP Constructeur en canalisations des Travaux Publics.		Durée:	14h00
<b>Epreuve:</b> EP2 : REALISATION Partie Pratique		Coefficient:	8
<b>Echelle:</b>	Nb Tirage:	<b>SUJET</b>	Feuille: 1/3



			SESSION 2004
EXAMEN: CAP Constructeur en canalisations des Travaux Publics.			Durée: 14h00
Epreuve: EP2 : REALISATION Partie Pratique-Vue en plan			Coefficient: 8
Echelle:		SUJET	Feuille: 2/3



		SESSION 2004	
EXAMEN: CAP Constructeur en canalisations des Travaux Publics.		Durée:	14h00
Epreuve: EP2 : REALISATION Partie Pratique Coupe A-A		Coefficient:	8
Echelle:	SUJET	Feuille:	3/3