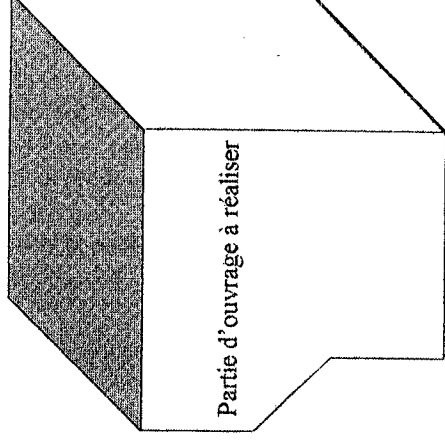


# DOSSIER REALISATION

# CAP

# EP2

pratique



Groupement interacadémique II	Session : 2004			
Examen et spécialité				
CAP Constructeur en ouvrage d'art				
Initiale de l'épreuve et spécialité				
EP2 Réalisation d'un élément de structure en béton armé				
Type	Sujet	Durée : 16 h	Coefficient : 8	Feuille : 1 / 7

L'épreuve EP2 porte sur le mise en oeuvre du mur en retour de la culée du pont franchissant LA RIVIERE DES ROCHES situant sur la commune de BRAS PANON

Pour des raisons : de manipulation et d'encombrement, L'ouvrage sera réduit et simplifié ( voir feuille 5 / 7 )

## Travail demandé :

### On vous demande de réaliser le coffrage du mur en retour

On donne :

- Présentation du projet - Déroulement des différentes tâches ( feuille 2 / 7 )
- Vue en plan de la culée ( feuille 3 / 7 )
- Coupe sur mur en retour ( feuille 4 / 7 )
- Perspective du mur en retour ( situation de l'ouvrage à réaliser ) ( feuille 5 / 7 )
- Plan du coffrage ( feuille 6 / 7 )
- Plan d'implantation - Quantitatif des matériaux ( feuille 7 / 7 )
- Les matériaux
- L' outillage collectif

On exige :

#### IMPLANTATION

Implantation conforme au plan

#### COFFRAGE

Tracé précis de l'épure

Assemblage ( liaison régulière des éléments )

Étanchéité parfaite entre éléments jointifs ( entre les peaux de coffrage )

Equerrage parfait des faces latérales

Dimensions exactes du plan de coffrage

Facilité de décoffrage

Finition générale soignée

Serrage correct de l'ensemble

Verticalité parfaite de l'ensemble

#### ARRET DE BETONNAGE

Trait bleu matérialisé à la bonne hauteur

### DEROULEMENT DES DIFFERENTES TACHES

#### IMPLANTATION

Tracer au sol l'épaisseur du mur en retour

Fixer les talonnettes (percer + fixation)

Placer un panneau pour contrôler l'horizontalité

( mettre en place le contreplaqué afin de pouvoir régler l'horizontalité )

#### COFFRAGE

Réaliser le négatif

Découper les joues Pe1; Rp et assembler

Découper les Rs et fixer suivant l'emplacement

Assembler panneau + coffrage

Tracer et percer pour le passage de la tige artéon dans le négatif

Découper le PVC + embouts pour les tiges artéon

Fermer et serrer l'ensemble

Mettre les contrefiches de réglage de la verticalité

#### ARRET DE BETONNAGE

Tracer le trait bleu

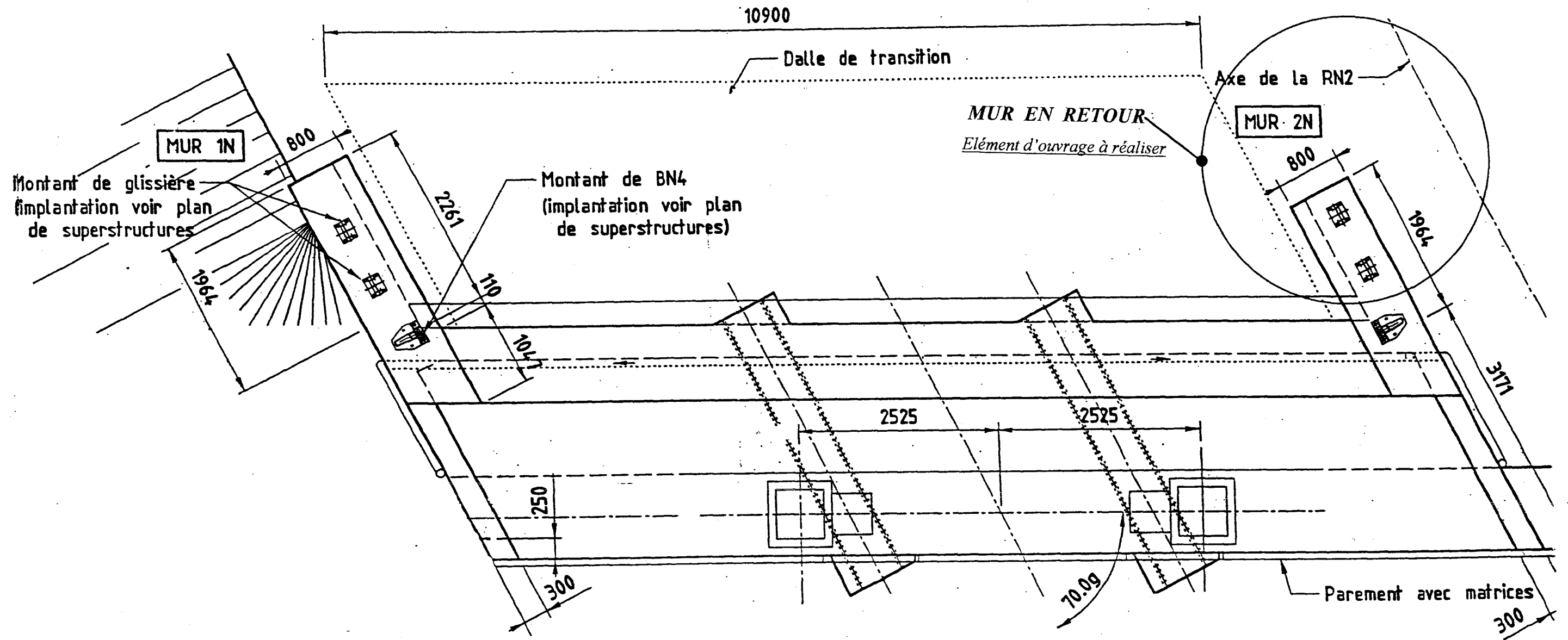
Critères d'évaluation	Barème
<b>DIMENSIONS</b>	95
Implantation $\pm 1,00$ cm	
Cote 1100	
Cote 150	
Cote 500	
Coffrage $\pm 2$ mm	
Cote 1000	
Cote 800	
Cote 600	
Cote 295	
Cote 365	
Verticalité $\pm 2$ mm	
Panneau	
Joue	
Horizontalité $\pm 2$ mm	
Panneau	
Arrêt de bétonnage	
$\pm 2$ mm Cote 20	
Equerrage intérieur	
Sens implantation corforme	
<b>ASPECT EXTERIEUR</b>	25
Respect espacement Rp	
Respect espacement Rs	
Stabilité	
<b>ASPECT INTERIEUR</b>	10
Étanchéité de l'assemblage	
<b>TIGE ARTEON + PVC</b>	20
Serrage et étanche	
Finition soignée du négatif	
<b>PROPRETE DE LA ZONE</b>	10
<b>DE TRAVAIL</b>	
<b>TOTAL</b>	<b>/160</b>
<b>NOTE</b>	<b>/20</b>

CAP Constructeur en ouvrage d'art

EP2 Réalisation d'un élément de structure en béton armé

Feuille : 2 / 7

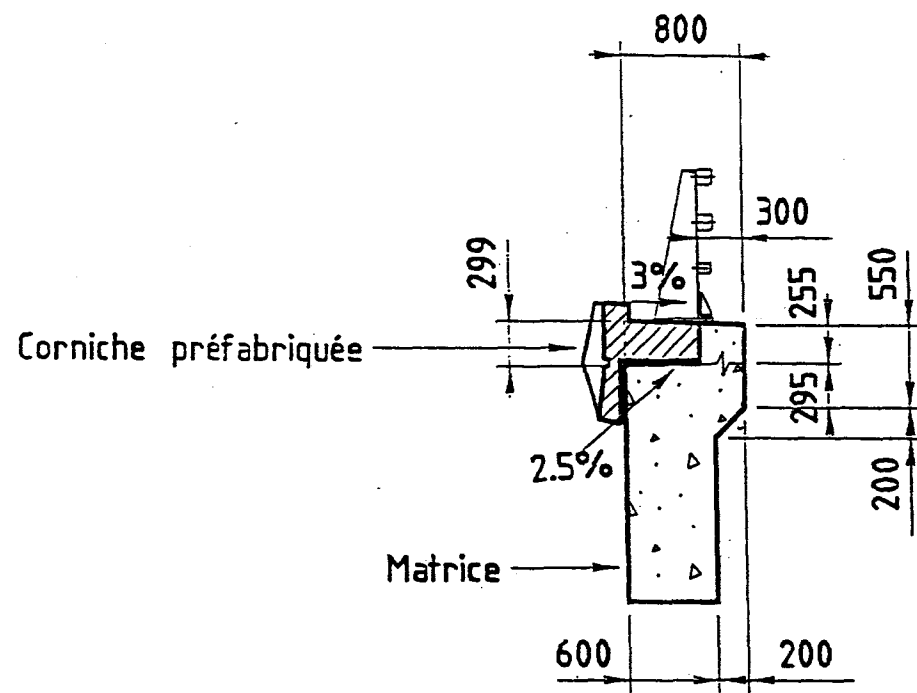
# VUE EN PLAN CULEE C1



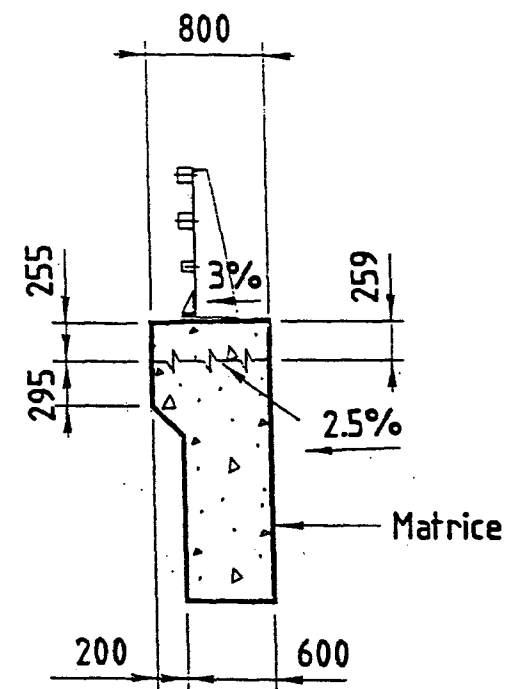
CAP Constructeur en ouvrage d'art	
EP2 Réalisation d'un élément de structure en béton armé	Feuille : 3 / 7

# COUPES SUR MURS EN RETOUR

MUR 1N

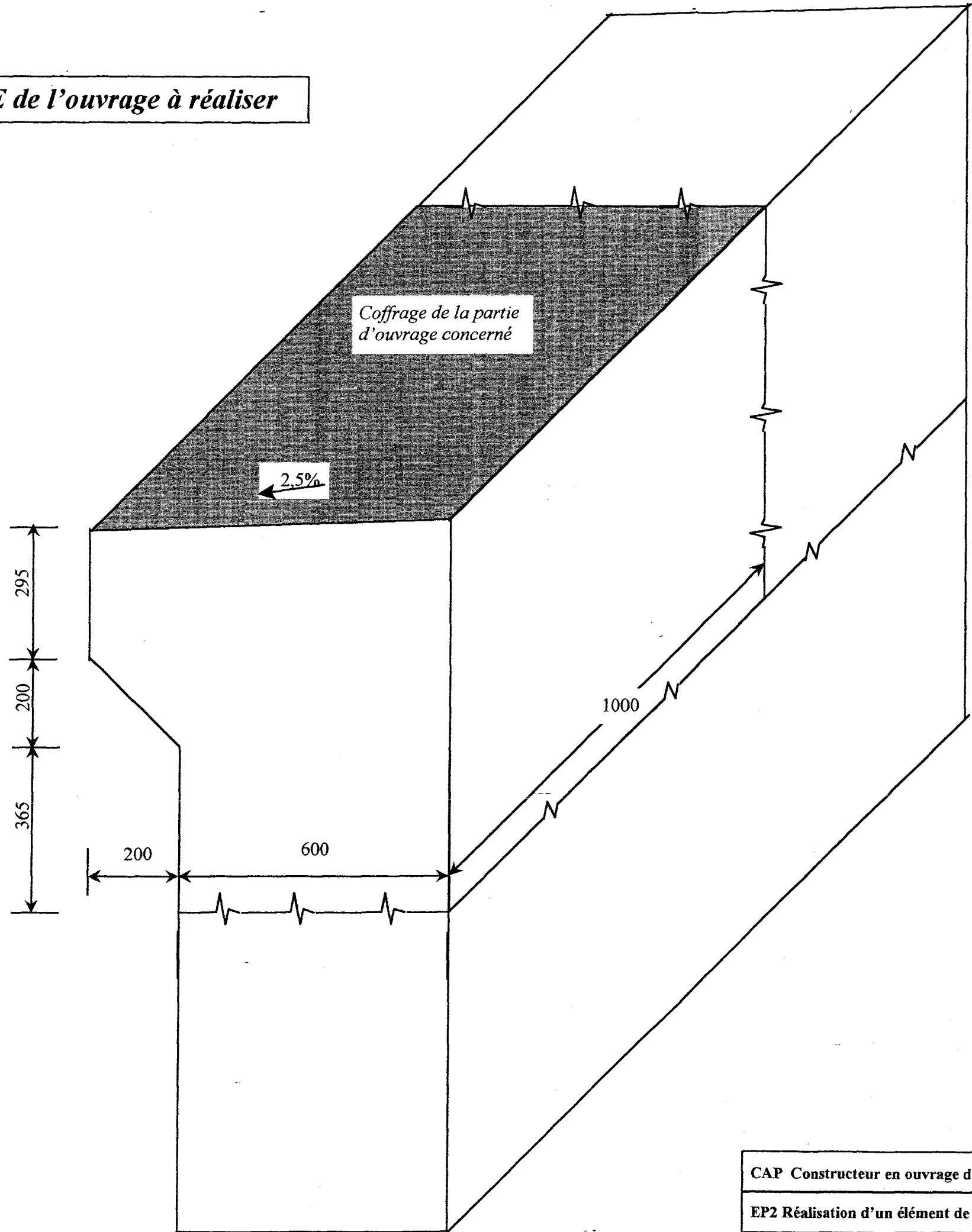


MUR 2N



Elément à réaliser

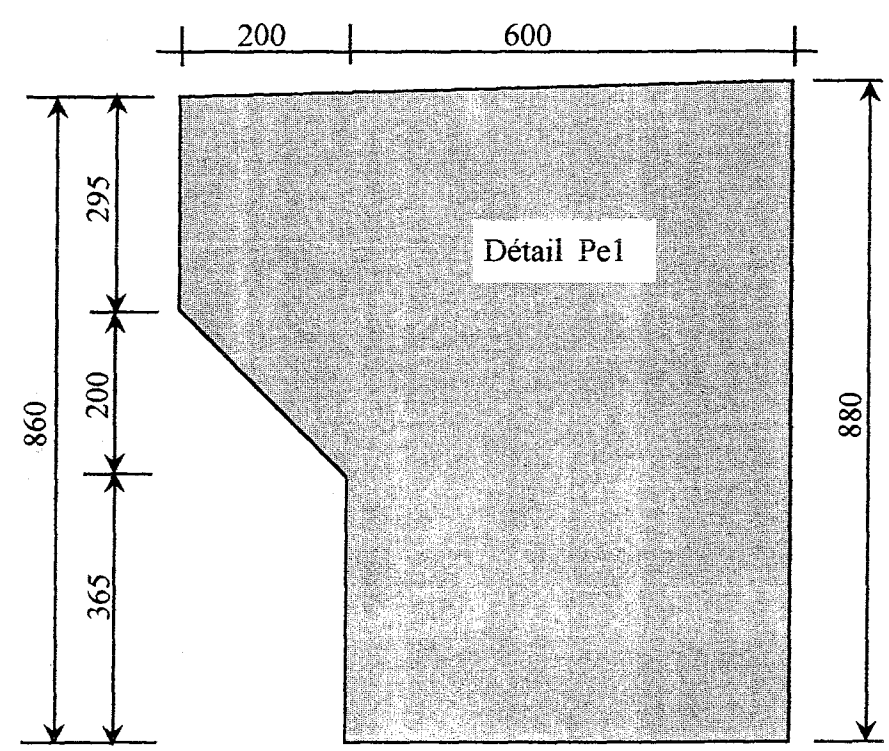
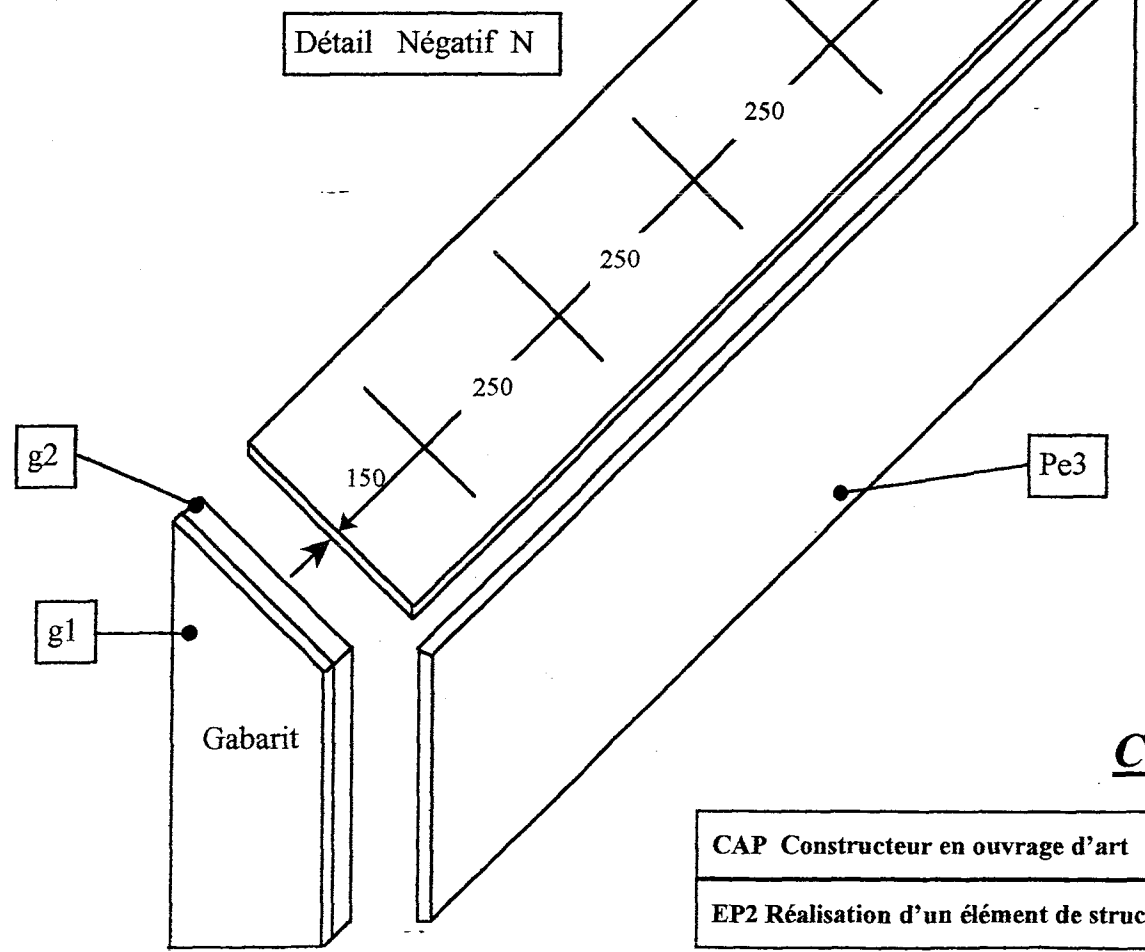
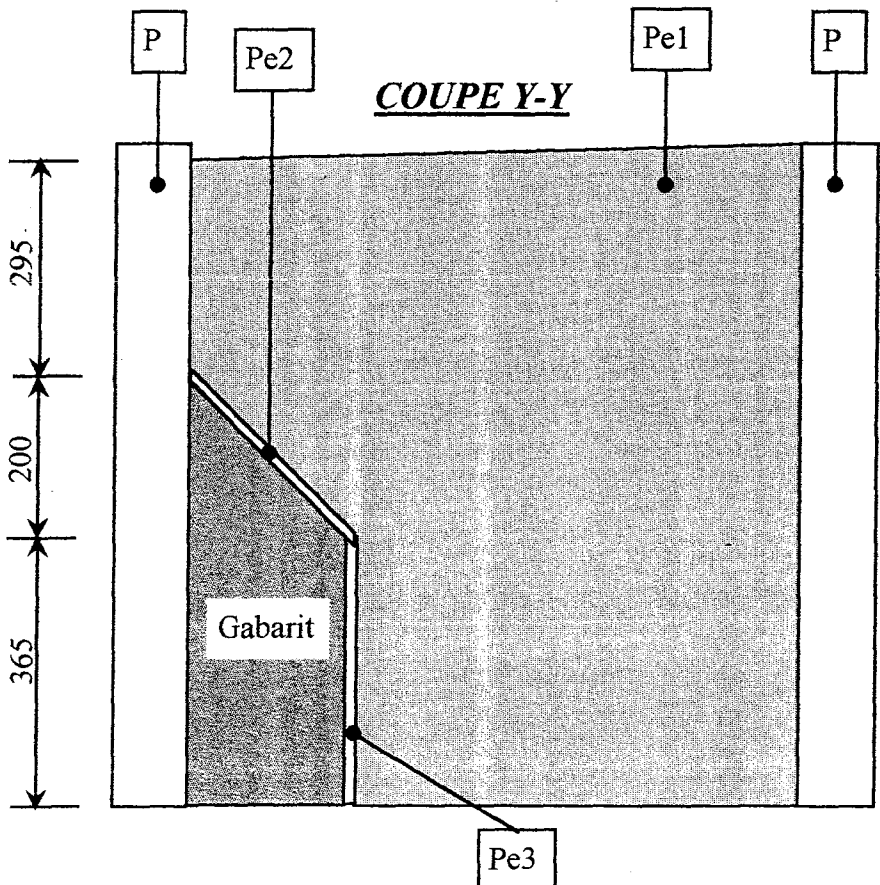
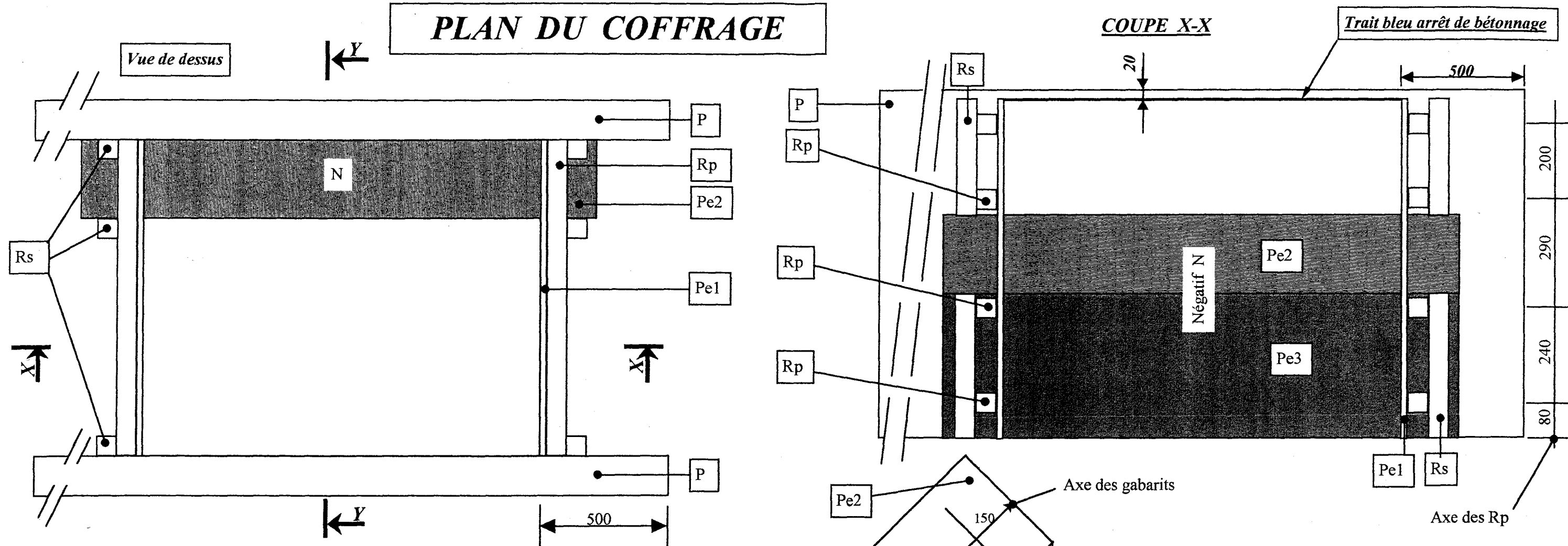
**PERSPECTIVE de l'ouvrage à réaliser**



COTES en mm

CAP Constructeur en ouvrage d'art	
EP2 Réalisation d'un élément de structure en béton armé	Feuille : 5 / 7

# PLAN DU COFFRAGE

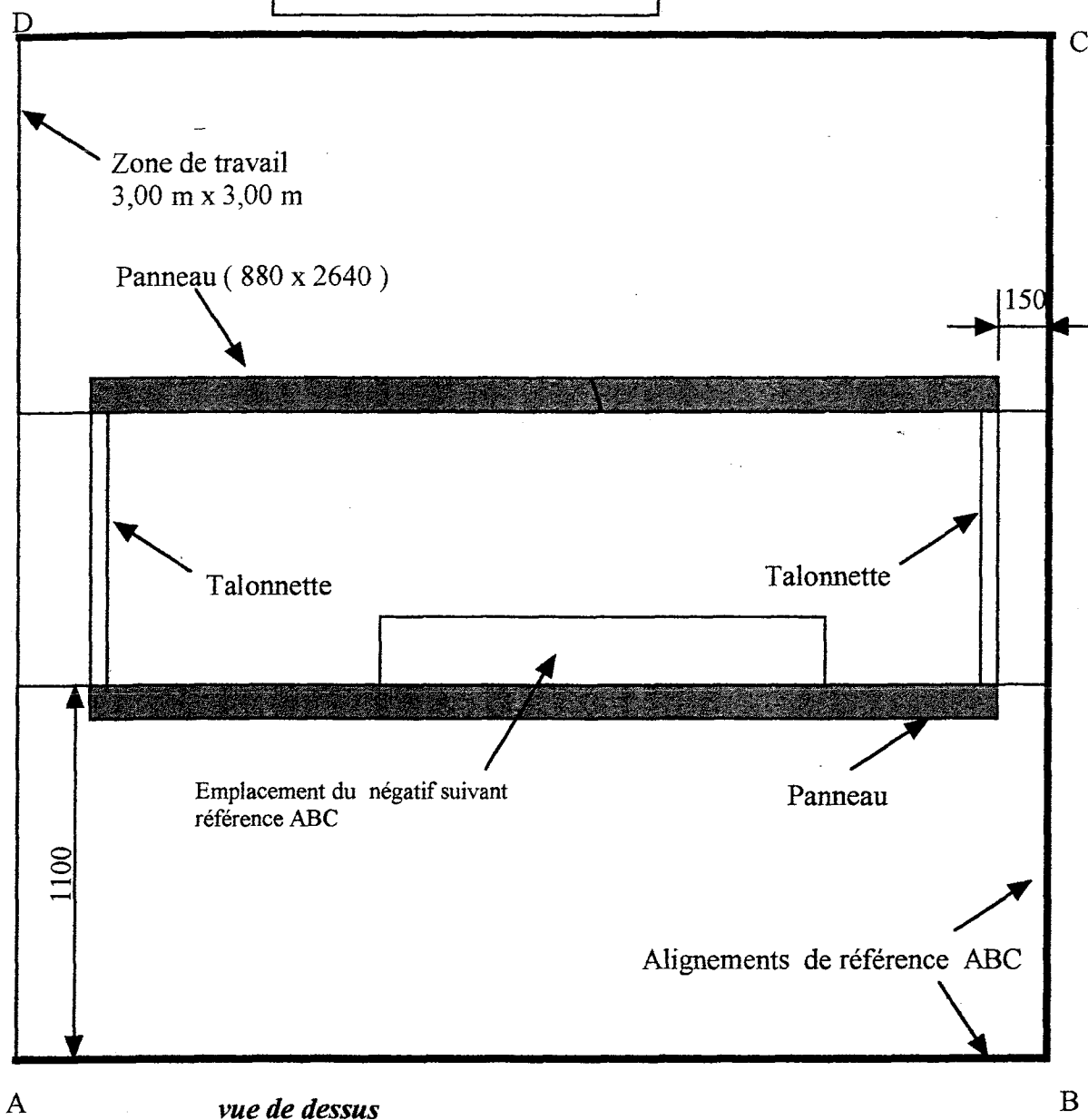


**COTES en mm**

Tous les bois ayant des formes particulières devront être chanfreinés et découpés pendant l'épreuve

CAP Constructeur en ouvrage d'art	
EP2 Réalisation d'un élément de structure en béton armé	Feuille 6 / 7

PLAN D'IMPLANTATION



QUANTITATIF DE MATERIAUX

Repère	Désignation	Longueur mm	Largeur mm	Epaisseur mm	Section	Nombre
<i>P</i>	Panneau coffrant manportable : Deko (ou autre ) hauteur minimum de 880 mm		880 mini			2
<b>Négatif</b>						
Pe2	Peau de coffrage	1300	300	15		1 *
Pe3	Peau de coffrage	1300	380	15		1 *
<b>Gabarit pour négatif</b>						
g1	Raidisseur	200	600	15		5 *
g2	Liteau de renfort	700	50	25		5 *
<b>Joue</b>						
Pe1	Peau de coffrage	900	800	15		2 *
Rp	Raidisseur primaire	800			50x50	8 *
Rs	Raidisseur secondaire (nombre : 6 sur plan )	900			50x50	4 *
<b>Divers</b>						
	PVC diamètre 20 mm	5000				
	Embouts pour PVC diamètre 20					12
	tige arton	1200				6
	Contre fiche	900	50	25		4 *
	Talonnettes	800	50	25		2
	Contreplaqué ou aggloméré	800	50	15		1
					pour régler l'horizontalité des panneaux	
	Des chutes de contreplaqué				Pour fixer les contrefiches au sol	
	Goujons ou autre type de fixation					8

\* Dimension à découper pendant l'épreuve

**Implantation suivant zone de travail soit référence ABC ou DCB**

