

1) Un client souhaite réaliser une inscription sur une plaque de calcaire dur , il vous demande de lui présenter quelques échantillons .

. Parmi ces noms de roches entourer seulement les calcaires qui prennent le poli brillant .

Aspect / Couleur	Appellation	Provenance (région de France)
<u>Compacte gris jaunâtre avec des tâches rosées</u>	<u>Corgoloin</u>	<u>Côte- d'or 21</u>
<u>Compacte gris jaunâtre avec des tâches rosées</u>	<u>Comblanchien</u>	<u>Côtes d'or 21</u>
Blanc jaunâtre ou gris	Tuffeau de Touraine	Indre et Loire 37 Maine et Loire 49
<u>Très compacte , jaune claire</u>	<u>Hauteville</u>	<u>Ain 01</u>
Homogène gris jaunâtre	Savonnières	Meuse 55

Réponses exactes exigées / 6 pts

. A quelle grande famille de roches appartient le calcaire ?
(roches magmatiques , sédimentaires ou métamorphiques)

Roches Sédimentaires

Réponse exacte exigée / 4 pts

Total page / 10 pts

2) Un client vous demande de réaliser une inscription de la période Renaissance (appelée également humanistique) .
Vous devez lui présenter plusieurs modèles pour qu'il puisse faire un choix .

a) Entourer , parmi ces noms , seulement trois écritures de la période Renaissance .

<u>GARALDES</u>	Anglaise	<u>ITALIQUE D'ORNEMENT</u>	FUTURA
Textura	PEIGNOT	SCHEIDT A B A C D E F R	Chancellerie
TEMPUS	<u>HUMANES</u>	✓ ↗ ☒ × ⚡ ☒ ← ↘ ↙ ↘	DIDOT
VINETA	Fraktur	<u>ELZEVIR</u>	ΓΡΕΧΘΥΕ

Réponses exactes exigées / 9 pts

b) Citer les périodes qui encadrent la période Renaissance ou Humanistique (avant & après)

Réponses exactes exigées / 3pts

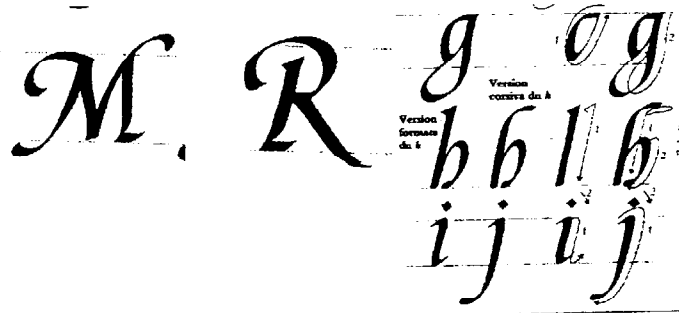
Total page / 12 pts

Groupement inter-académique	Session 2004	CORRIGE		
C.A.P. & Mention complémentaire <<Graveur sur Pierre>>				
Epreuve écrite de : "Technologie et prévention des accidents"		Durée : 1h 30'	Coef. : 3	page 1/3

c) Un client vous commande une plaque gravée en lettres Italiques de la Renaissance .

Il vous demande de réaliser un projet à l'encre ou au crayon à papier
(utilisation d'une plume plate de 4 mm pour l'encre)

Modèles
de lettres



Texte	Données
Musée Renaissance	Corps d'écriture des majuscules 35 mm , des minuscules 20 mm , composition symétrique

A l'appréciation du jury

Exigences :
Mise en place (composition symétrique) / 4
Respect du style (forme , proportions) / 3
Qualité du tracé à la plume ou au crayon / 3
Total page / 10pts

d) des chiffres et des lettres ont été usés par le temps , vous devez les regraver .

DESSINER les lettres et les chiffres manquants (au crayon à papier)	Identification
1234567890	Elzévir italique
A B C a b c	Egyptienne
1234567890	Anglaise
A B C a b c	Italique renaissance
123456780	Gothique ou Onciale

Tracé des lettres et des chiffres manquants (exactitude et qualité) / 5pts
Réponses exactes exigées (1 pt par bonne réponse) / 5pts

Total page / 10 pts

Groupement inter- académique	Session 2004	CORRIGE		
CAP & Mention complémentaire <<Graveur sur Pierre>>				
Epreuve écrite : "Technologie et prévention des accidents"		Durée : 1h 30'	Coef. : 3	page 2/3

3)

a) Dans le cadre de votre activité , vous devez affûter vos outils :

Quelles sont les précautions à prendre pour assurer la sécurité et l'efficacité « d'un touret électrique » utilisé pour l'affûtage des gravelets au tungstène .

Indiquer deux exemples dans chaque cas

Sécurité	Efficacité
Exemple : vérifier si la meule tourne dans le bon sens	Exemple : vérifier l'état de la meule avant usage
1...remplacer une meule présentant des défauts (fissures , cassures)	1...Utilisation d'une meule verte
2...vérifier si la protection est efficace	2...vérifier si la meule n'est pas creuse

Réponses précises exigées (2 pts par bonne réponse) / 8 pts

b) Quels sont les points d'affûtages que vous devez observer lorsque vous rectifiez vos gravelets

1) Pour l'arête de coupe : (deux réponses sont attendues)

Droite
Dans l'axe
Franche et coupante

2) Pour l'angle de coupe : (deux réponses sont attendues)

Inférieur à 30° pour matériaux tendres
Egal ou supérieur à 30° pour le granit

Réponses précises exigées (2 pts par bonne réponse) / 8 pts

Total page / 16 pts

SOMMAIRE :

- 1) CONNAISSANCE DES MATERIAUX / 10
 - . Compléter le tableau
 - . famille

- 2) EVOLUTION DE L'ECRITURE / 34
 - . les écritures de la période renaissance.
 - . la période renaissance
 - . plaque gravée en lettres renaissance.
 - . des chiffres et des lettres

- 3) CONNAISSANCES DU MATERIEL / 16
 - . Pour le touret
 - . L'affûtage des gravelets

Total des points : sur 60 pts

Soit : / 20

(au coefficient x3 : / 60 pts)

Groupement inter- académique	Session 2004	CORRIGE		
CAP & Mention complémentaire <<Graveur sur Pierre>>				
Epreuve écrite : "Technologie et prévention des accidents"		Durée : 1h 30'	Coef. : 3	page 3/3