

**CAP et MC GRAVEUR SUR PIERRE**

**TECHNOLOGIE**  
**ET PREVENTION DES ACCIDENTS**

**DOSSIER SUJET**

*Ce dossier est à rendre en fin d'épreuve.*

<b>Groupement inter-académique</b>	<b>Session 2004</b>	<b>SUJET</b>	
<i>C.A.P. &amp; Mention complémentaire &lt;&lt;Graveur sur Pierre&gt;&gt;</i>			
Epreuve écrite de : "Technologie et prévention des accidents"		Durée : 1h 30'	Coef.: 3
			page 0/3

1) Un client souhaite réaliser une inscription sur une plaque de calcaire dur, il vous demande de lui présenter quelques échantillons.

. Parmi ces noms de roches entourer seulement les calcaires marbriers qui prennent le poli brillant.

Aspect / Couleur	Appellation	Provenance ( région de France )
Compacte gris jaunâtre avec des tâches rosées	Corgoloin	Côte- d'or 21
Compacte gris jaunâtre avec des tâches rosées	Comblanchien	Côtes d'or 21
Blanc jaunâtre ou gris	Tuffeau de Touraine	Indre et Loire 37 Maine et Loire 49
Très compacte , jaune claire	Hauteville	Ain 01
Homogène gris jaunâtre	Savonnières	Meuse 55

Réponses exactes exigées ..... / 6 pts

. A quelle grande famille de roches appartient le calcaire ?  
( roches magmatiques , sédimentaires ou métamorphiques )

.....  
Réponse exacte exigée..... / 4 pts

Total page ..... / 10 pts

2) Un client vous demande de réaliser une inscription de la période Renaissance ( appelée également humanistique ).  
Vous devez lui présenter plusieurs modèles pour qu'il puisse faire un choix.

a) Entourer , parmi ces noms , seulement trois écritures de la période Renaissance.

GARALDES	<i>Anglaise</i>	ITALIQUE D'ORNEMENT	FUTURA
Textura	PEIGNOT	SCHEBACHAUBER	Chancellerie
TEMPUS	HUMANES	✓ ♪ ⊗ × ♪ ⊗ ← ♪ ♪	DIDOT
VINETA	Fraktur	ELZEVIR	ΓPEXΘYE

Réponses exactes exigées ..... / 9 pts

b) Citer les périodes qui encadrent la période Renaissance ou Humanistique ( avant & après )

.....  
Réponses exactes exigées ..... / 3pts

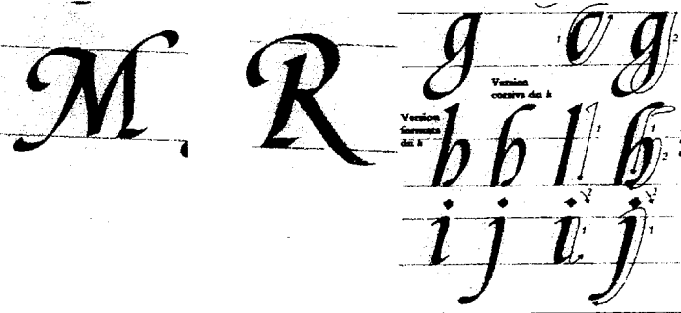
Total page ..... / 12 pts

Groupement inter-académique	Session 2004	SUJET		
C.A.P. & Mention complémentaire <<Graveur sur Pierre>>				
Epreuve écrite de : "Technologie et prévention des accidents"			Durée : 1h 30'	Coef.: 3
			page 1/3	

c) Un client vous commande une plaque gravée en lettres Italiques de la Renaissance.

Il vous demande de réaliser un projet à l'encre ou au crayon à papier  
(utilisation d'une plume plate de 4 mm pour l'encre)

Modèles  
de lettres



Texte	Données
Musée Renaissance	Corps d'écriture des majuscules 35 mm, des minuscules 20 mm, composition symétrique

d) des chiffres et des lettres ont été usés par le temps, vous devez les regraver.

DESSINER les lettres et les chiffres manquants ( au crayon à papier )	Identification Entourer la bonne réponse
123 5678 0	Hiéroglyphe Elzévir italique Peignot
<b>BC bc</b>	Antique Calamique Egyptienne
1234 67 90	Anglaise Garalde Etrusque
A C ab	Capitale Romaine Italique Renaissance Ronde
1234 67 0	Humane Gothique Chinoise

Tracé des lettres et des chiffres manquants ( exactitude et qualité ) .....  
Réponses exactes exigées ( 1 pt par bonne réponse ) .....

/ 5pts  
/ 5pts

Total page .... / 10 pts

Exigences  
Mise en place ( composition symétrique ) / 6  
Respect du style ( forme , proportions ) / 3  
Qualité du tracé à la plume ou au crayon / 3

Total page / 12pts

Groupement inter-académique	Session 2004	SUJET	
C.A.P. & Mention complémentaire <<Graveur sur Pierre>>			
Epreuve écrite de : "Technologie et prévention des accidents"		Durée : 1h 30'	Coef. : 3 page 2/3

3 )

a ) Dans le cadre de votre activité , vous devez affûter vos outils :  
 Quelles sont les précautions à prendre pour assurer la sécurité et l'efficacité « d'un touret électrique » utilisé pour l'affûtage des gravelets au tungstène .

Indiquer deux exemples dans chaque cas

Sécurité	Efficacité
Exemple : vérifier si la meule tourne dans le bon sens	Exemple : vérifier l'état de la meule avant usage
1..	1..
.....	.....
.....	.....
2..	2..
.....	.....
.....	.....

Réponses précises exigées ( 2 pts par bonne réponse ) ..... / 8 pts

b ) Quels sont les points d'affûtages que vous devez observer lorsque vous rectifiez vos gravelets

1 ) Pour l'arête de coupe : ( deux réponses sont attendues & possibilité de représenter des croquis )

2 ) Pour l'angle de coupe : ( deux réponses sont attendues & possibilité de représenter des croquis )

gravelets marbres :

gravelets granits :

..... Réponses précises exigées ( 2 pts par bonne réponse ) ..... / 8 pts

Total page ..... / 16 pts

**SOMMAIRE :**

- 1) CONNAISSANCE DES MATERIAUX / 10
  - . Compléter le tableau
  - . famille
- 2) EVOLUTION DE L'ECRITURE / 34
  - . les écritures de la période renaissance.
  - . la période renaissance
  - . plaque gravée en lettres renaissance.
  - . des chiffres et des lettres
- 3) CONNAISSANCES DU MATERIEL / 16
  - . Pour le touret
  - . L'affûtage des gravelets

Total des points : sur 60 pts

Soit : / 20

(au coefficient x3 : / 60 pts)

Groupement inter-académique	Session 2004	SUJET		
C.A.P. & Mention complémentaire <<Graveur sur Pierre>>				
Epreuve écrite de : "Technologie et prévention des accidents"		Durée : 1h 30'	Coef. : 3	page 3/3