

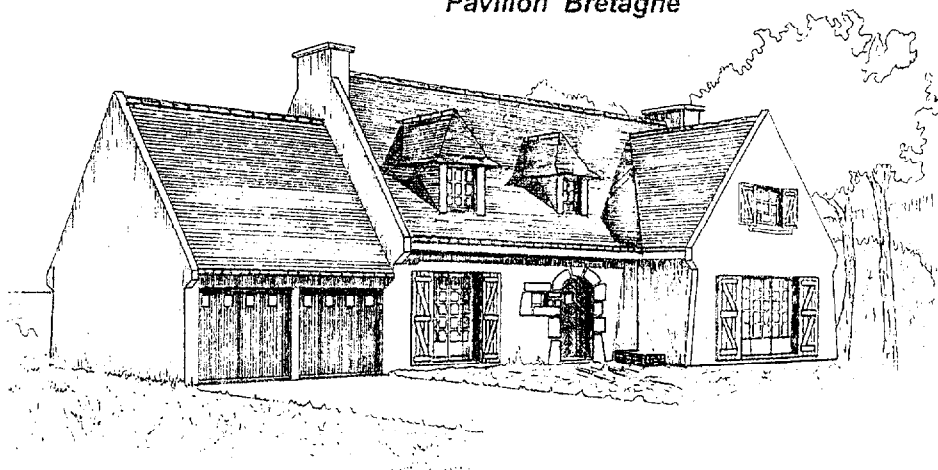
# CERTIFICAT D'APTITUDE PROFESSIONNELLE - MAÇON

## SESSION 2004

UP1 Analyse d'une situation professionnelle – Epreuve écrite

## DOSSIER TECHNIQUE

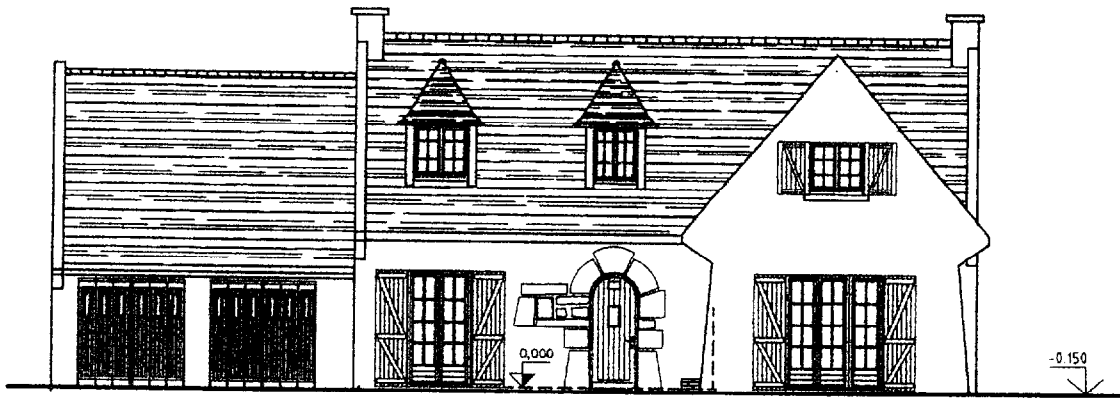
*Pavillon Bretagne*



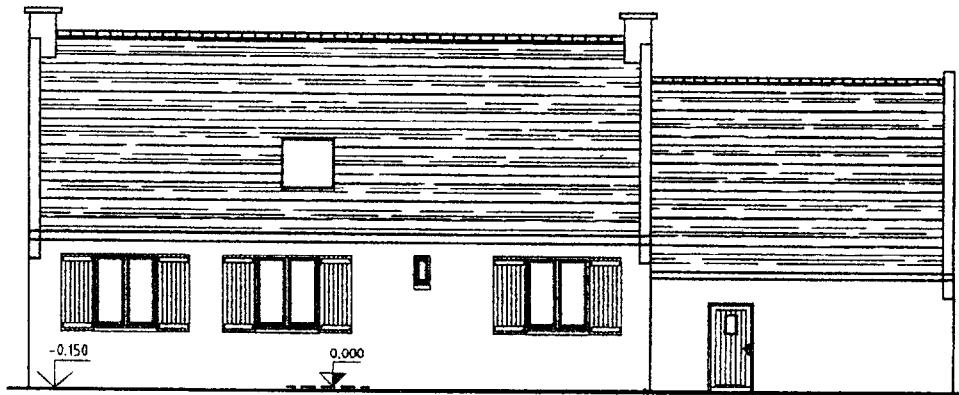
Dossier de plan : Pages 1/7 à 4/7

Extrait du CCTP : Pages 5/7 à 7/7

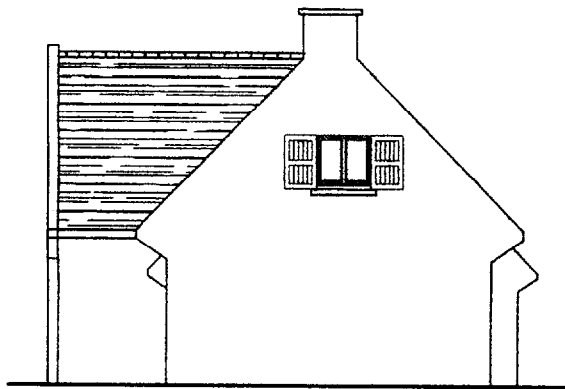
Groupement inter académique II		Session	2004		Code	4 . 0017	
Examen et spécialité							
CAP MAÇON							
Intitulé de l'épreuve							
U P1 Analyse d'une situation professionnelle							
Type	Facultatif	date et heure	Durée	Coefficient	N° de page / total		
Sujet			3 Heures	4	DT 1 / 7		



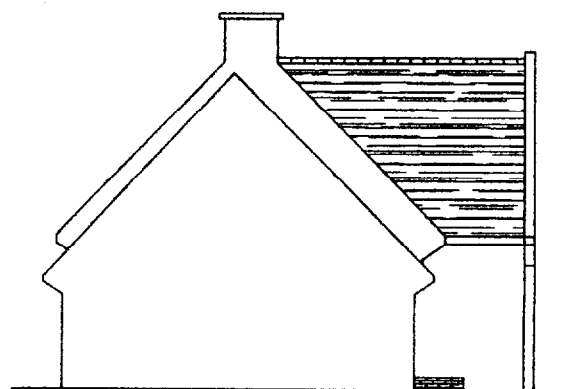
Façade 1



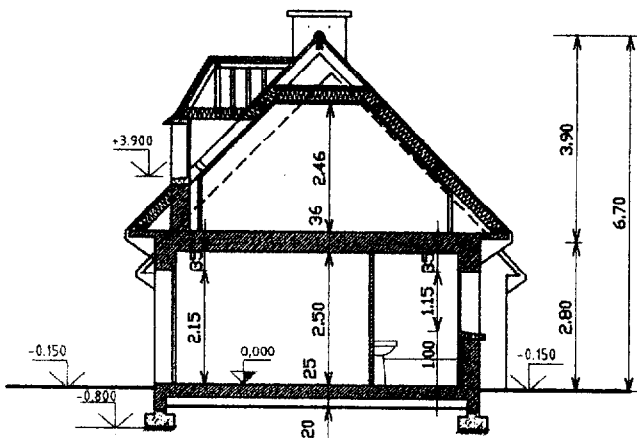
Façade 2



Pignon 1



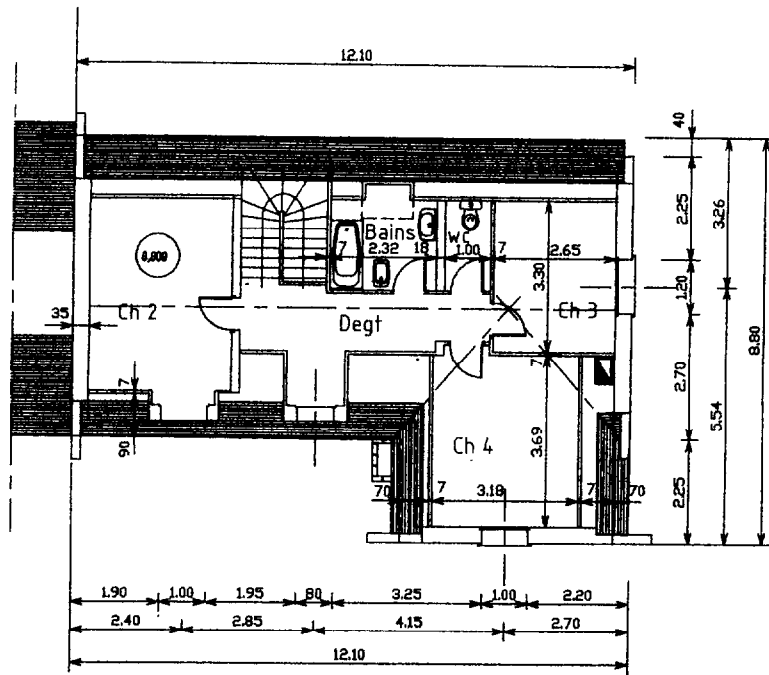
Pignon 2



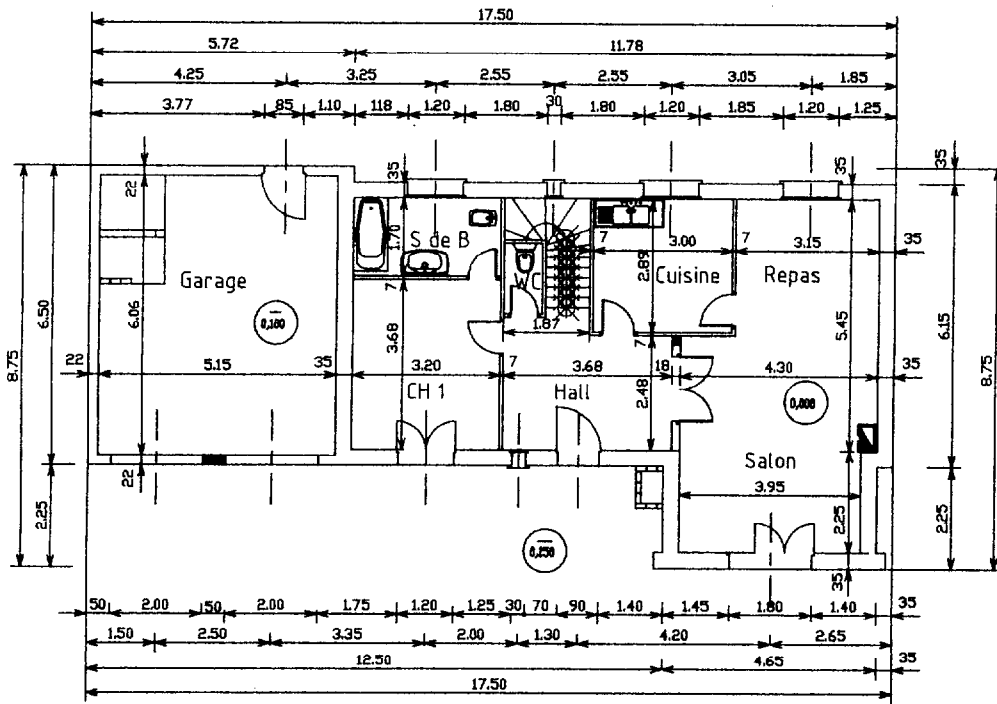
Coupe AA

Echelle Générale 1:100

Examen et spécialité	CAP Maçon	Rappel codage 4.0017
Institut de l'épreuve	UP1 Analyse d'une situation professionnelle	N° de page DT 2/7



Plan d'étage



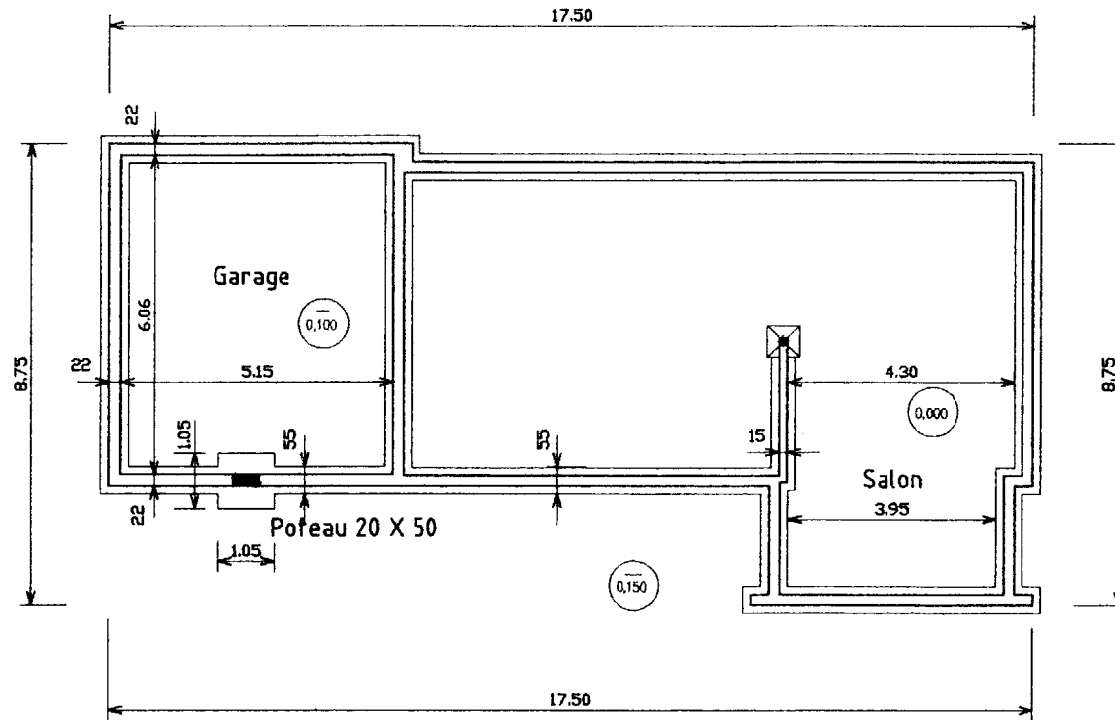
Plan du Rez de Chaussée



Echelle Générale 1:100

Examen et spécialité	CAP Maçon	Rappel code
Institut de l'épreuve	UP1 Analyse d'une situation professionnelle	N° de page
		DT 3/7

## Plan de Fondation



Examen et spécialité	<b>CAP Maçon</b>	Rappel code de	<b>4.0017</b>
Niveau de l'épreuve	<b>UP1 Analyse d'une situation professionnelle</b>	N° de page	<b>DT 4/7</b>

PAVILLON BRETAGNE 35

PREMIERE PARTIE : TERRASSEMENTS

LOT N° 1 GROS ŒUVRE

EXTRAIT C. C. T. P

A) CONSTRUCTION D'UN PAVILLON

I - 01 TERRASSEMENT GÉNÉRAUX

L'ensemble des travaux de terrassements généraux comprend les prestations suivantes :

L'entreprise prendra le terrain suivant plan géomètre joint au dossier.

Outre les terrassements prévus ci-dessous, l'entreprise devra le nettoyage général du terrain, désouchage, arrachage d'arbres, évacuation des blocs de pierres ...

Terrassements en déblais dans terrain de toute nature avec évacuation à la décharge des terres excédentaires. L'entrepreneurs se chargeant d'obtenir les autorisations pour la décharge.

Décapage de la terre végétale sur l'emprise du bâtiment à la cote - 0,30 m

Le remblaiement périmétrique après la construction, jusqu'aux côtes définies sur plan.

Des précautions particulières seront prises pour les remblaiements contre les murs de construction (stabilité, protection, nettoyage, salissures).

En cas de venue d'eau, l'entreprise devra l'évacuation par tout système approprié (réseau, pompe...).

L'implantation du pavillon sera réalisée par le géomètre à la charge du présent lot.

I- 02 TERRASSEMENT COMPLÉMENTAIRE POUR FONDATION

Fouilles en rigoles et en isolées en terrain de toute nature.

Les sujétions de venues d'eau éventuelles sont à prendre en compte dans l'exécution des travaux.

Les déblais excédentaires sont évacués à la décharge (se conférer article précédent).

Remblaiement après coulage par des déblais sains.

Prévision de blindage suivant nécessité.

Il ne sera allouée aucune plus-value à l'entreprise rencontrant un terrain rocheux étant entendu que les fondations seront traitées à prix forfaitaire

Examens et spécialité	CAP MAÇON	Rappel codage	4.0017
Intitulé de l'épreuve	UP1 Analyse d'une situation professionnelle	N° de page	DT 5 / 7

## LOT N° 1 GROS ŒUVRE PAVILLON BRETAGNE 35

A l'appel d'offre est joint une étude du sol réalisée par le CEBTP. Il appartient donc à l'entreprise de s'y référer pour répondre à l'appel d'offres.

L'étude du sol a révélée un terrain argileux et une résistance de 2 daN/cm<sup>2</sup>.

Le rapport de sol sera considéré comme pièce contractuelle.

### 2-01 BETON ET ARMATURES POUR FONDATIONS

#### Généralités :

La pré-étude sera établie par un bureau d'études béton armé au choix de l'entreprise.

Tout renseignement sera demandé à ce bureau.

Le pavillon sera sur terre plein.

### 2-02 BETON DE PROPETE

Avant le coulage du béton de fondation, l'entrepreneur devra le nettoyage du fond de fouille et la réalisation d'un béton de propreté de 0,05 m d'épaisseur, débordant de 0,05 m minimum de la largeur des semelles ou massif en béton armé. Dosage 150 kg/m<sup>3</sup> Fc 28 = 16 Mpa. Ce béton devra présenter une bonne adhérence.

Localisation : sous tous ouvrages de fondations en contact avec la terre (pavillon et ouvrages extérieurs).

### 2-03 FONDATIONS PAR SEMELLES FILANTES

Béton armé sur béton de propreté obtenu à partir d'un ciment de classe CEMI 32,5.

Le béton pourra être coulé à pleine fouille. Section béton 55 x 25.

Dimensions des bétons et quantités d'acier suivant étude de béton armé.

Mise en place d'un fil de mise à la terre fourni par l'électricien.

Sur la façade avant du garage les fondations réalisées par semelles filantes seront armées de semelle renforcées et d'une semelle carrée type panier d'armature positionnée sous le poteau séparant les 2 portes de garage.

### 3-00 BETON ET ARMATURES POUR STRUCTURE

#### 3-01 POTEAUX, POUTRES

Béton armé fc 28 = 25 Mpa obtenu à partir d'un ciment de classe CEM II 32,5

Dimensions et armatures suivant étude béton armé.

### 3-02 CHAINAGES - RAIDISSEURS - LINTEAUX ET RAMPANNAGE

Béton armé fc28 = 25 MPa obtenu à partir d'un ciment de classe CFM II 32,5.

Armatures suivant étude béton armé dans les agglos prévus à cet effet suivant le cas.

Localisation : chaînage : suivant étude BA - prévoir planelles sur chaînage horizontal

Raidisseur : suivant étude BA. Blocs poteaux.

Linteaux : au-dessus de toutes les ouvertures dans maçonnerie intérieure et extérieures. Blocs U

Rampannage : suivant plans

### 3-03 LUCARNES

Béton armé obtenu à partir d'un ciment de classe CEM II 32,5. Les coffrages seront soignés.

L'entrepreneur se mettra en relation avec le charpentier pour connaître les éventuelles réservations à garder pour la pose d'un chevron de rive pour la fixation de la volige ainsi qu'avec l'entreprise de menuiseries extérieures pour les volets roulants.

Dimensions et armatures suivant étude de béton armé - prévoir préfabriqués.

Localisation : suivant plans de façade

### 4-00 MACONNERIE

#### 4-01 MACONNERIE AGGLOS PLEINS DE 0,20

Maçonnerie de soubassement en agglomérés hourdés au mortier de ciment hydrofugé y compris jointoiment soigné en montant.

#### 4-02 CHAPE D'ARASE ETANCHE TYPE WANDEX

Façon de chape d'arase étanche du type dite ci-dessus, y compris toutes sujétions.

Localisation : Au niveau du plancher bas et au niveau du dallage, y compris sur les murs de refends

#### 4-03 MACONNERIE AGGLOS CREUX DE 0,20

Maçonnerie d'agglomérés creux de 0,20 hourdés au mortier de ciment, y compris jointoiment soigné en montant, compris chaînages verticaux et horizontaux et tous renforts BA selon DTU et étude béton armé

Examen et spécialité	Rappel codage
CAP MAÇON	4.0017
Intitulé de l'épreuve	N° de page
UPI Analyse d'une situation professionnelle	DT 6 / 7

## LOT N° 1 GROS ŒUVRE PAVILLON BRETAGNE 35

Toutes dispositions particulières seront prises en cours et en fin de mise en œuvre pour éviter les désordres dus au vent (étalement des pointes de pignons, contreventement des lucarnes, etc...)

Localisation : ensemble des façades et murs de refends pavillon (voir plans)

### 5 – 00 DALLAGE – PLANCHER

#### 5 – 01 DALLAGE

Dallage comprenant la fourniture et la mise en œuvre :

- un empierrement de 0,20 m d'épaisseur environ damé
- un film polyane de 200 microns
- une dalle en béton de 12 cm minimum
- armatures suivant étude béton armé

Localisation : plancher bas du pavillon et du garage

#### 5 – 02 PLANCHERS HOURDIS PREFABRIQUES 15+5 OU 16+4

Comprenant hourdis et poutrelles de chez PPB ou similaire

Armatures suivant étude de béton armé

Localisation : plancher haut du rez-de-chaussée du pavillon

#### Note générale sur le plancher :

L'entreprise exigera de son fournisseur tous les plans et documents de pose et d'exécution à remettre au Maître d'œuvre comprenant :

- la marque commerciale du procédé et références aux avis techniques
- définition des poutrelles, coffrages, entrevous et armatures
- la coupe type du montage
- repérage des poutrelles et celui de leur implantation par rapport à la structure
- les conditions d'étalement

L'entreprise prendra toutes les dispositions nécessaires pour respecter les appuis, ancrages et continuité .

Notamment en ce qui concerne les armatures, celles qui sortent en attente des poutrelles et celles qui sont à placer en œuvre, elles devront d'ailleurs être cotées et indiquées sur les plans

### 6 – 00 DIVERS

#### 6 – 01 SEUILS

Une couche d'accrochage au mortier de ciment

Une chape avec façon de pente et rejingot

Glacis au mortier de ciment sur le dessus

Nez tirés au fer

Localisation : tous les seuils des portes donnant sur l'extérieur

#### 6 – 02 APPUIS DE BAIES

Appuis en béton moulé coulé entre le coffrage, y compris façon de pente et glacis lissé à la truelle sur le dessus.

Mortier de ciment dosé à 450 kg par m<sup>3</sup> avec incorporation d'hydrofuge genre Sikalite.

Réalisation des appuis permettant la pose des menuiseries extérieures.

L'entrepreneur recevra les plans de réservations de l'entreprise de menuiseries, dimensionnant les rejingots cotés entre tableaux, entre linteaux, etc...

Localisation : ensemble des ouvertures des façades

Examen et spécialité	Rappel codage
CAP MAÇON	4.0017
Intitulé de l'épreuve	N° de page
UP1 Analyse d'une situation professionnelle	DT 7/7