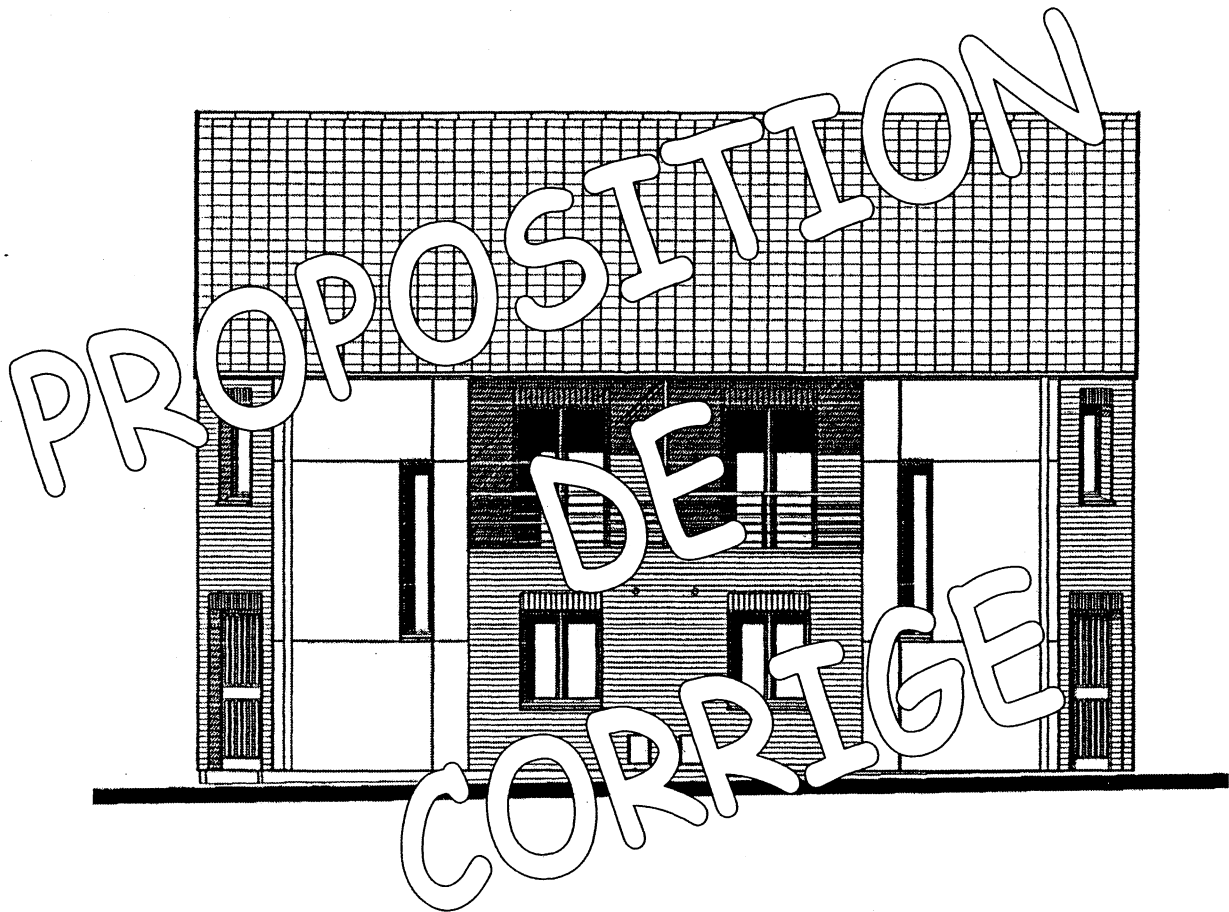


# CORRIGÉ

**Ces éléments de correction n'ont qu'une valeur indicative. Ils ne peuvent en aucun cas engager la responsabilité des autorités académiques, chaque jury est souverain.**

C.A.P.  
de MAÇON  
ÉPREUVE U.P.2 A  
REALISATION D'OUVRAGES COURANTS



### AVERTISSEMENT

Lors du déroulement de l'épreuve les candidats s'engagent à respecter :

- les règles élémentaires de sécurité concernant leur propre personne et celle d'autrui
- les matériaux, le matériel et l'outillage confiés

C.A.P.

Spécialité : MAÇON

Code Spécialité : 502 3217

Durée  
18 heures

Session  
2004

Épreuve UP2 A : REALISATION D'OUVRAGES COURANTS

N° Sujet : 04-50

Coefficient  
8

Folio  
1 / 2

# BAREME DE CORRECTION

(A NE PAS CHANGER)  
& COMPETENCES EVALUEES

- |   |  |
|---|--|
| C 1.6 Echanger des informations en utilisant les moyens adaptés<br>C 2.2 Organiser son poste de travail<br>C 2.3 Maintenir en état le matériel<br>C 3.1 Implanter un ouvrage<br>C 3.2 Traiter les déchets de chantier | C 3.4 Réaliser des maçonneries brutes en blocs et en briques<br>C 3.5 Réaliser des maçonneries restant apparentes en blocs de béton, briques, moellons<br>C 3.8 Réaliser et mettre en place du béton<br>C 3.10 Réaliser des enduits horizontaux, verticaux et chapes |
|---|--|

CRITERES D'EVALUATION	TOLERANCES / EXIGENCES	Barème de correction
<b>MAÇONNERIE</b>		<b>/100</b>
Implantation à 135°	± 1° pour 1 m	/ 5
Cotes de réalisation	± 1 cm	/ 5
Régularité des piges	2 mm	/ 5
Verticalité (aplomb)	± 2 mm pour 1 m	/ 10
Horizontalité (niveau)	± 2 mm pour 2,5 m	/ 10
Planéité	± 2 mm pour 1 m	/ 10
Appareillage au tiers (B.B.M.)	Respect de l'appareillage	/ 5
Liaison dans les angles	Présence des crochets	/ 10
Régularité des coupes	Aucune face coupée apparente	/ 10
Aspect des joints	Joints remplis et lissés	/ 10
Réservation pour linteau B.A.	Continuité avec le chaînage	/ 10
Valeur marchande, propreté	Aspect régulier et harmonieux	/ 10
<b>COFFRAGE</b>		<b>/40</b>
Stabilité d'ensemble	Résistance à la poussée du béton	/ 20
Étanchéité d'ensemble		/ 10
Horizontalité du fond de moule	± 2 mm	/ 10
<b>ENDUIT</b>		<b>/60</b>
Épaisseur constante		/ 10
Verticalité	± 2 mm pour 1 m	/ 10
Planéité	± 2 mm pour 1 m	/ 10
Raccord avec la maçonnerie	Maçonnerie non tachée	/ 10
Valeur marchande, propreté	Aspect d'ensemble	/ 20
<b>N° CANDIDAT</b>		
<input type="text"/> <input type="text"/> <input type="text"/> <input type="text"/> <input type="text"/> <input type="text"/> <input type="text"/>	<b>TOTAL</b>	<b>/ 200</b>

**C.A.P.**

Spécialité : **MAÇON**

Code Spécialité : **502 3217**

Durée  
**18 heures**

Session  
**2004**

Épreuve UP2 A : **REALISATION D'OUVRAGES COURANTS**

N° Sujet : **04-50**

Coefficient  
**8**

Folio  
**2 / 2**