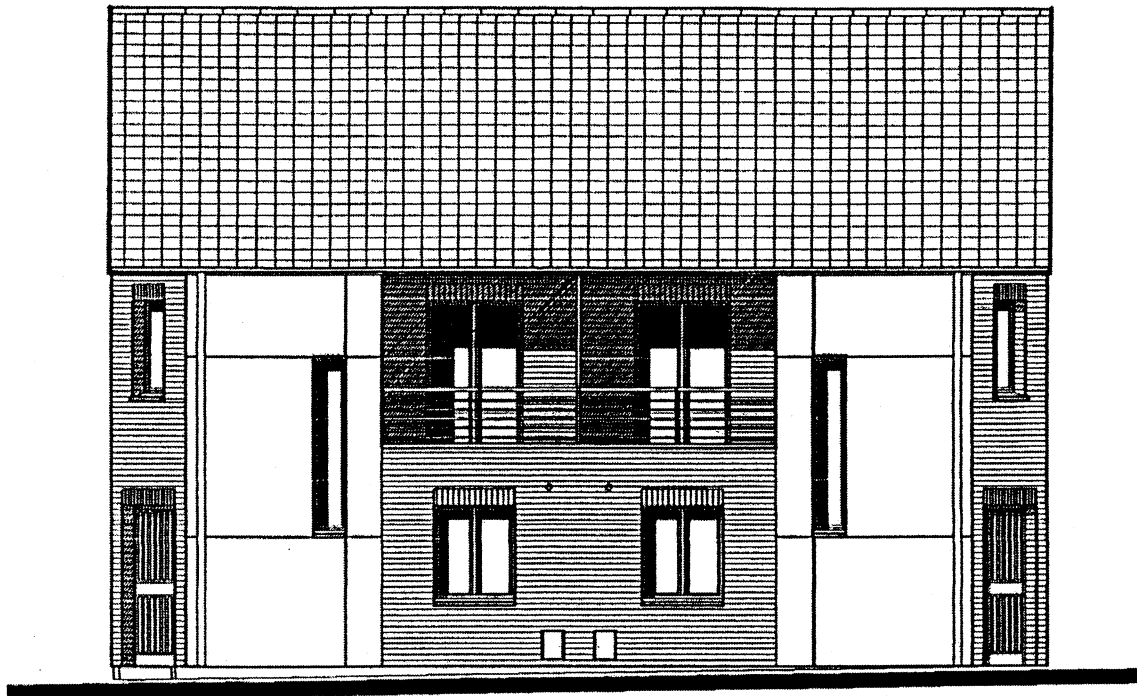


C.A.P.
de MAÇON
ÉPREUVE U.P.2 A
REALISATION D'OUVRAGES COURANTS



AVERTISSEMENT

Lors du déroulement de l'épreuve les candidats s'engagent à respecter :

- les règles élémentaires de sécurité concernant leur propre personne et celle d'autrui
- les matériaux, le matériel et l'outillage confiés

C.A.P.

Spécialité : MAÇON

Code Spécialité : 502 3217

Durée
18 heures

Session
SEPT
2004

Épreuve UP2 A : REALISATION D'OUVRAGES COURANTS

N° Sujet : 04-50

Coefficient
8

Folio
1 / 7

DESCRIPTIF DU TRAVAIL A REALISER :

1. Réaliser la maçonnerie en maxi-briques de 6 x 22 x 22 cm et B.B.M. de 20 x 20 x 50 cm de l'entrée du logement, disposée en angle à 135°.
2. Réaliser le coffrage du linteau sans armatures ni béton
3. Réaliser l'enduit monocouche sur un seul coté de l'ouvrage

ON DONNE :

- Les plans d'exécution, de détails et d'implantation
- La perspective de l'ouvrage à réaliser

ON DEMANDE :

- D'implanter l'ouvrage suivant les plans et d'effectuer le traçage au sol
Attention ! : ne pas oublier la réservation pour l'enduit
- De disposer les deux premières assises à sec
- De tracer les piges :
 - maxi-briques : joint horizontal mini de 1 cm + module de la brique
 - B.B.M. : 20,33 cm
- De réaliser la maçonnerie et le coffrage du linteau
- De réaliser les coupes à l'aide de la table de coupe
- De disposer les crochets de liaison (2 crochets à chaque assise de B.B.M.)
- De réaliser les joints au fer à joints $\frac{1}{2}$ rond
- De réaliser l'enduit monocouche d'épaisseur 1,5 cm, finition grattée
- De nettoyer et ranger le poste de travail et les parties communes

ON EXIGE :

- De réaliser l'ouvrage demandé en 18 heures selon la décomposition suivante :
 - Jour 1 (8 h) : réalisation de la maçonnerie brique et B.B.M.
 - Jour 2 (8 h) : réalisation du linteau, du coffrage bois et de l'enduit
 - Jour 3 (2 h) : finition grattée de l'enduit et nettoyage du poste de travail

C.A.P.

Spécialité : **MAÇON**

Code Spécialité : **502 3217**

Durée
18 heures

Session
2004

Épreuve UP2 A : **REALISATION D'OUVRAGES COURANTS**

N° Sujet : **04-50**

Coefficient
8

Folio
2 / 7

Barème de correction

CRITERES D'EVALUATION	TOLERANCES / EXIGENCES	Barème de correction
MAÇONNERIE		/100
Implantation à 135°	± 1° pour 1 m	/ 5
Cotes de réalisation	± 1 cm	/ 5
Régularité des piges	2 mm	/ 5
Verticalité (aplomb)	± 2 mm pour 1 m	/ 10
Horizontalité (niveau)	± 2 mm pour 2,5 m	/ 10
Planéité	± 2 mm pour 1 m	/ 10
Appareillage au tiers (B.B.M.)	Respect de l'appareillage	/ 5
Liaison dans les angles	Présence des crochets	/ 10
Régularité des coupes	Aucune face coupée apparente	/ 10
Aspect des joints	Joints remplis et lissés	/ 10
Réservation pour linteau B.A.	Continuité avec le chaînage	/ 10
Valeur marchande, propreté	Aspect régulier et harmonieux	/ 10
COFFRAGE		/40
Stabilité d'ensemble	Résistance à la poussée du béton	/ 20
Étanchéité d'ensemble		/ 10
Horizontalité du fond de moule	± 2 mm	/ 10
ENDUIT		/60
Épaisseur constante		/ 10
Verticalité	± 2 mm pour 1 m	/ 10
Planéité	± 2 mm pour 1 m	/ 10
Raccord avec la maçonnerie	Maçonnerie non tachée	/ 10
Valeur marchande, propreté	Aspect d'ensemble	/ 20
N° CANDIDAT		
<input type="text"/> <input type="text"/> <input type="text"/> <input type="text"/> <input type="text"/> <input type="text"/> <input type="text"/>	TOTAL	/ 200

C.A.P.

Spécialité : **MAÇON**

Code Spécialité : **502 3217**

Durée
18 heures

Session
2004

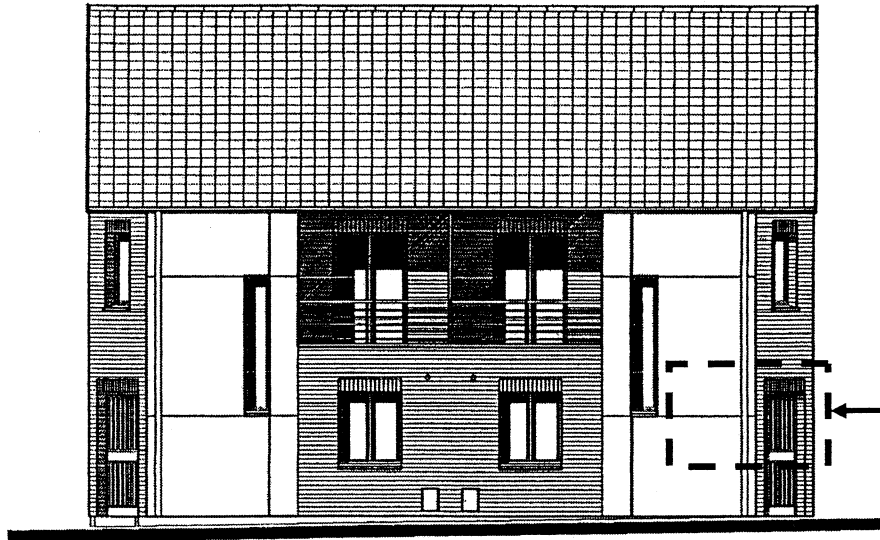
Épreuve UP2 A : **REALISATION D'OUVRAGES COURANTS**

N° Sujet : **04-50**

Coefficient
8

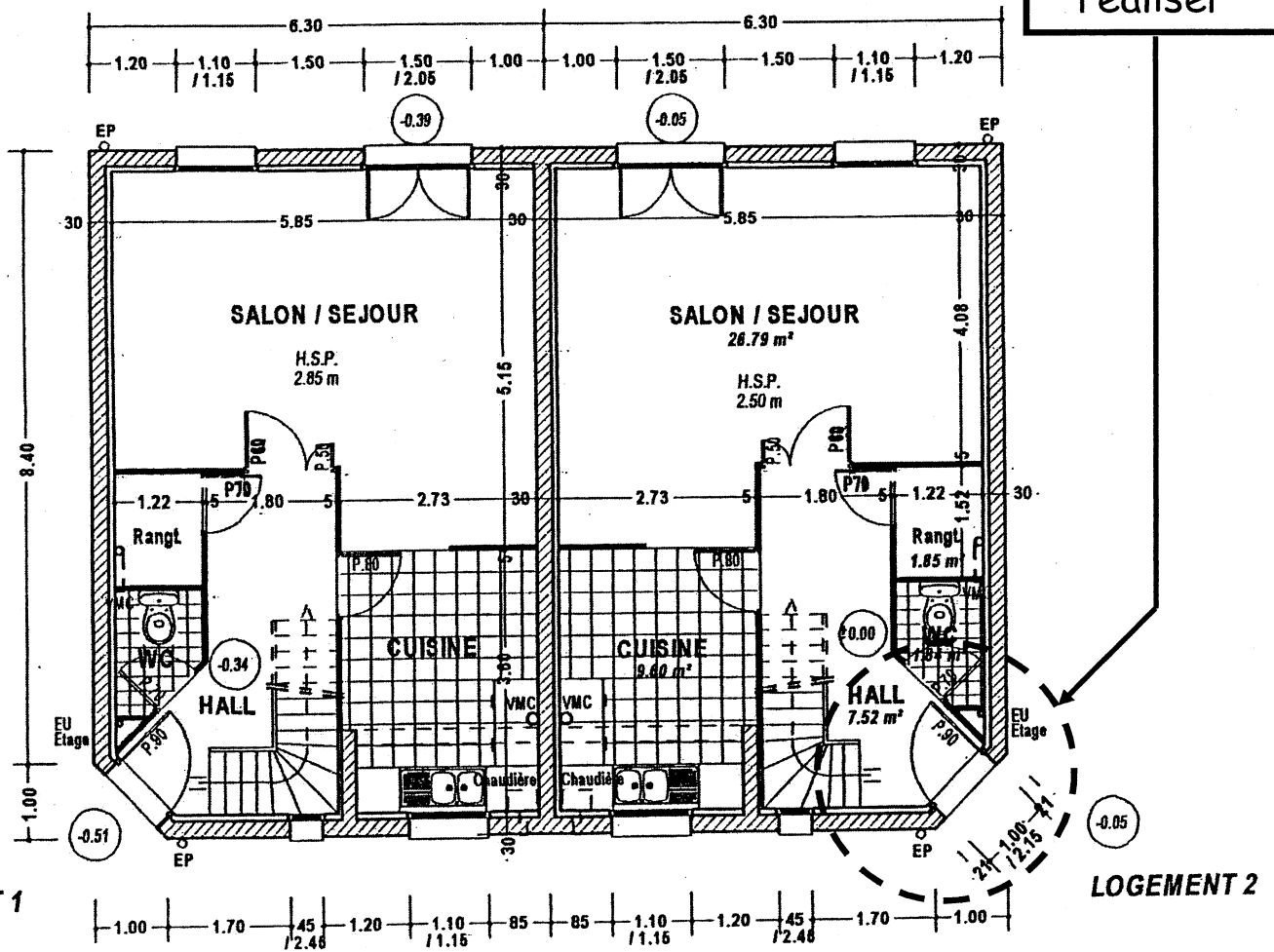
Folio
3 / 7

Façade avant



Vue en plan du Rez-de-Chaussée

Partie de l'ouvrage à réaliser



C.A.P.

Spécialité : MAÇON

Code Spécialité : 502 3217

Durée
18 heures

Session
2004

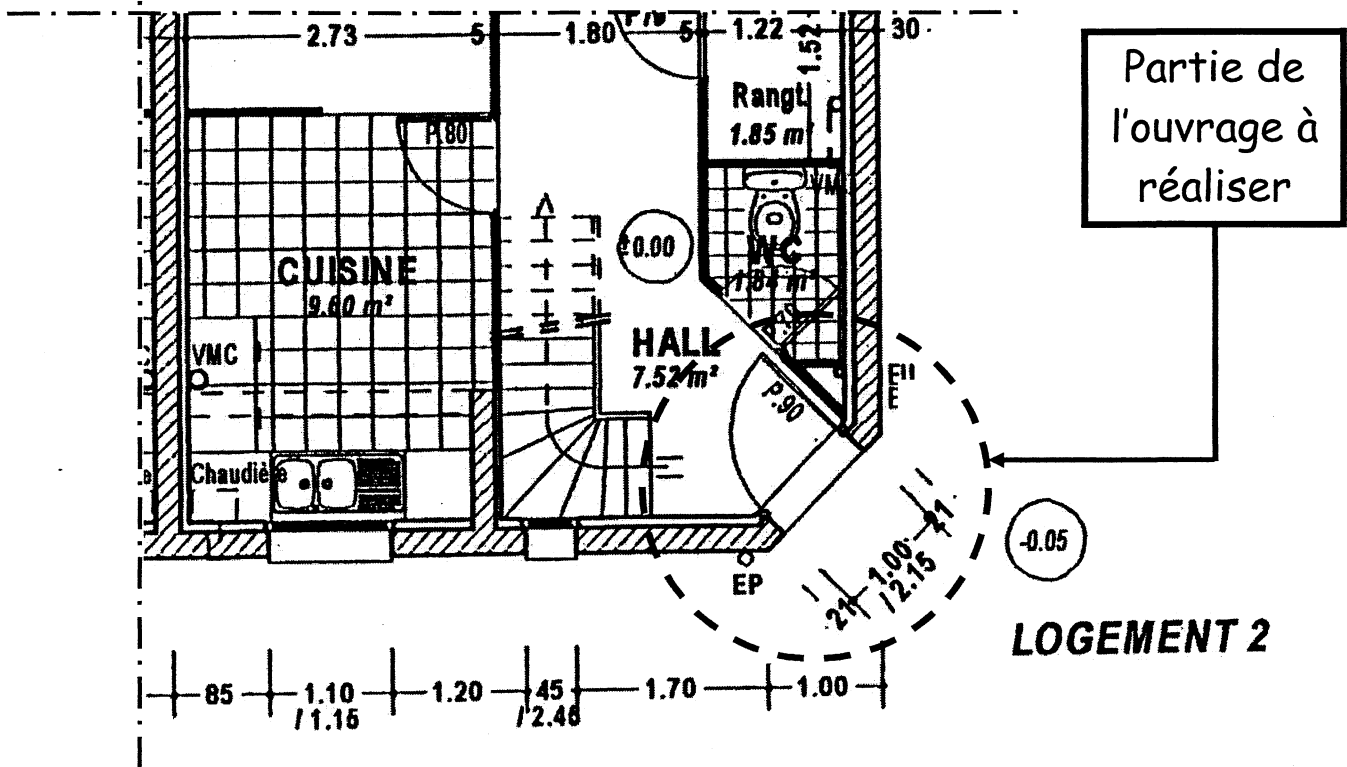
Épreuve UP2 A : REALISATION D'OUVRAGES COURANTS

Coefficient
8

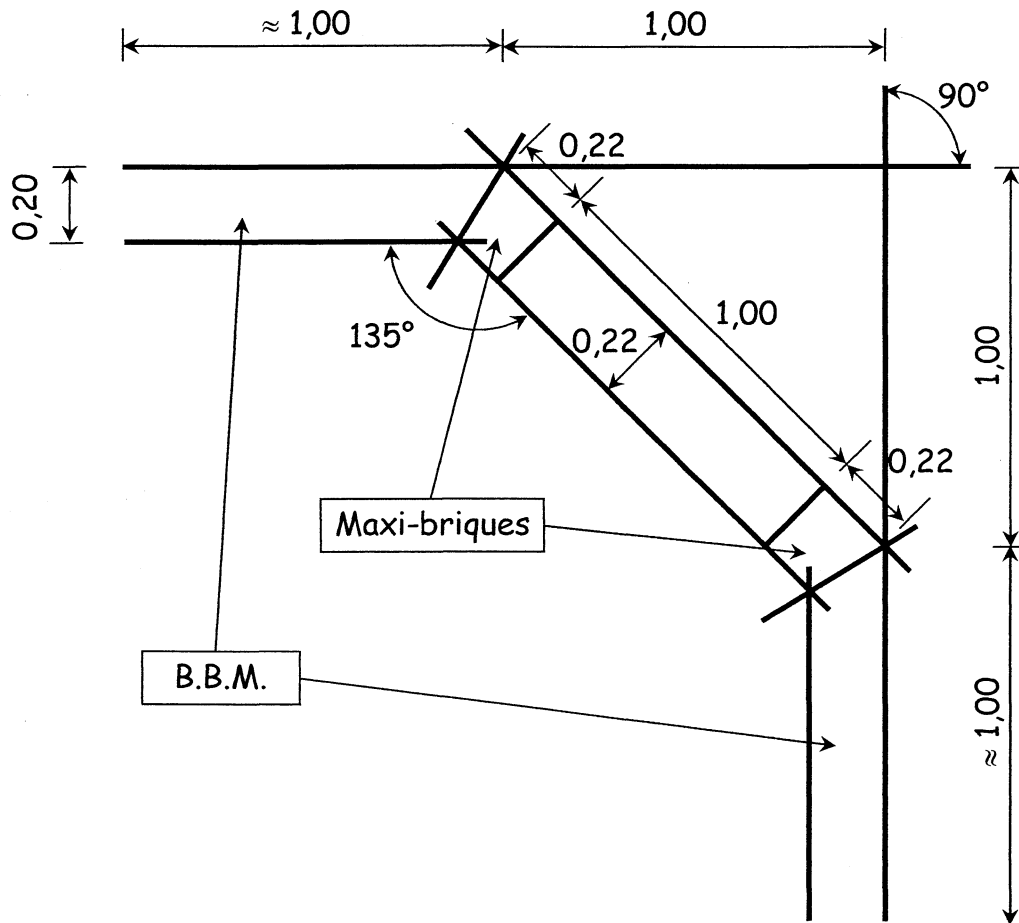
Folio
4 / 7

N° Sujet : 04-50

Vue en plan partielle du RdC



Plan d'implantation



C.A.P.

Spécialité : MAÇON

Code Spécialité : 502 3217

Durée
18 heures

Session
2004

Épreuve UP2 A : REALISATION D'OUVRAGES COURANTS

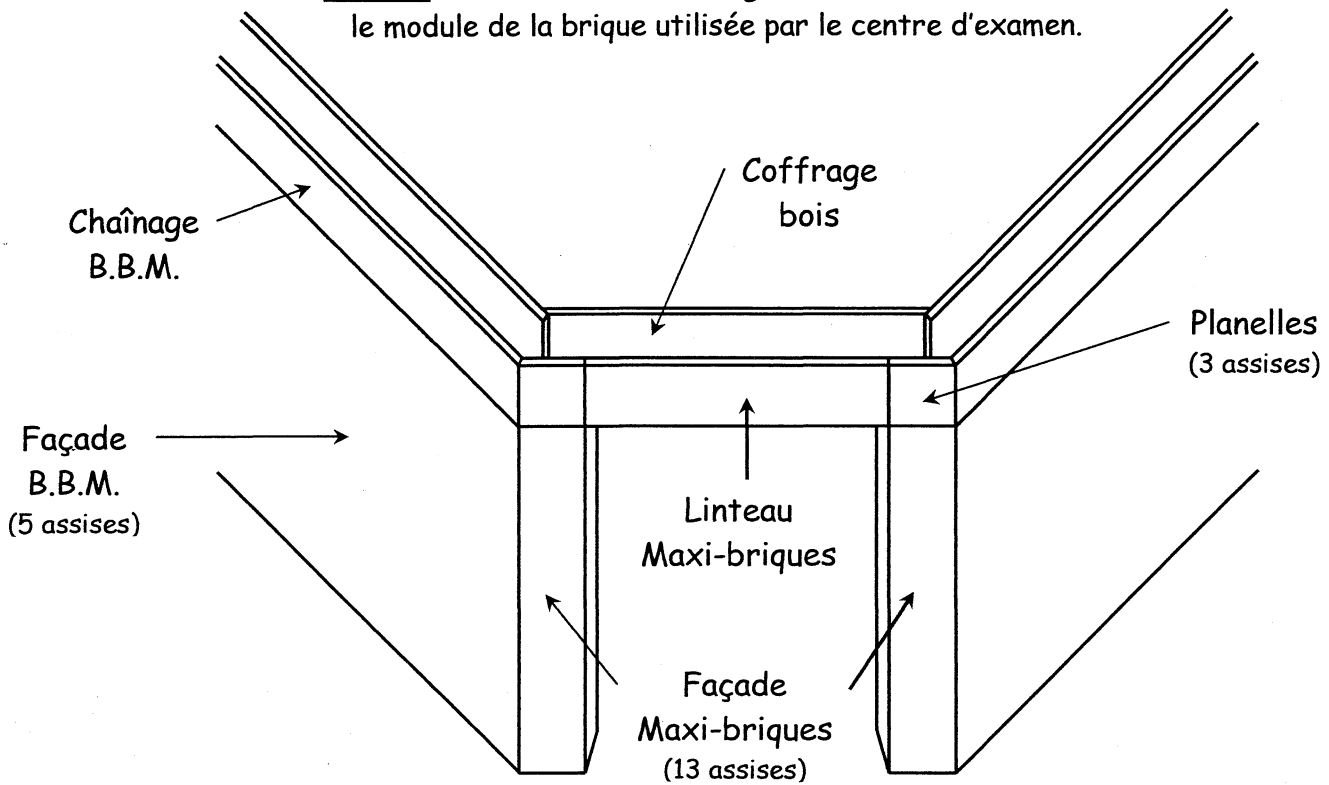
Coefficient
8

Folio
5 / 7

N° Sujet : 04-50

Perspective de la partie d'ouvrage à réaliser

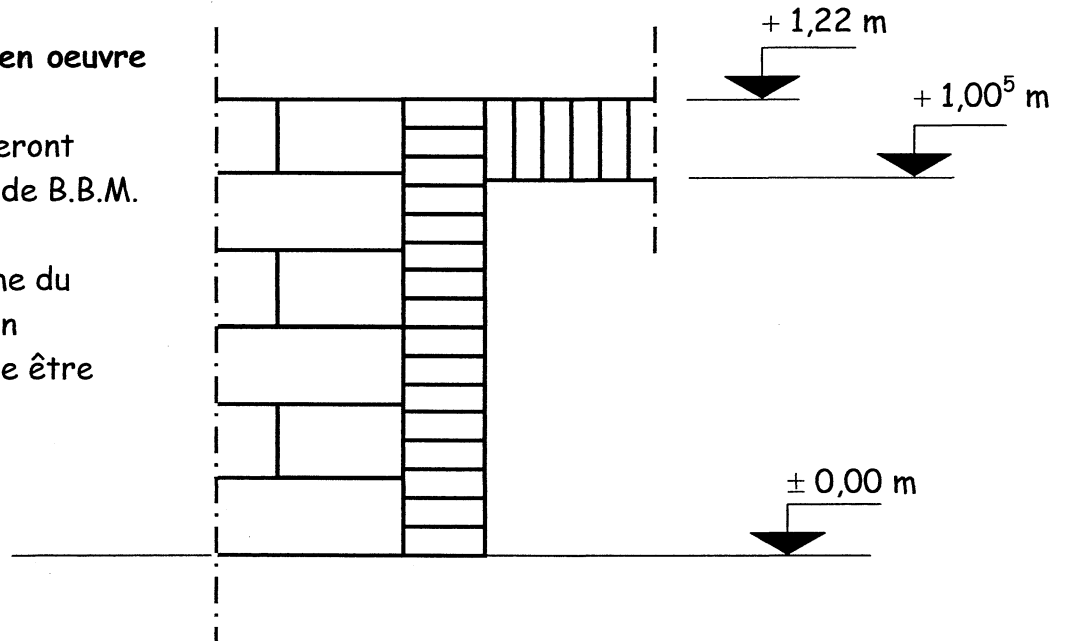
NOTA : les hauteurs de l'ouvrage sont à contrôler suivant le module de la brique utilisée par le centre d'examen.



Plan partiel de calpinage des assises de maçonnerie

Recommandations de mise en oeuvre

- Les crochets de liaison seront disposés à chaque assise de B.B.M.
- Si besoin adapter la forme du crochet pour que la liaison B.B.M./Maxi-brique puisse être correctement réalisée



C.A.P.

Spécialité : MAÇON

Code Spécialité : 502 3217

Durée
18 heures

Session
2004

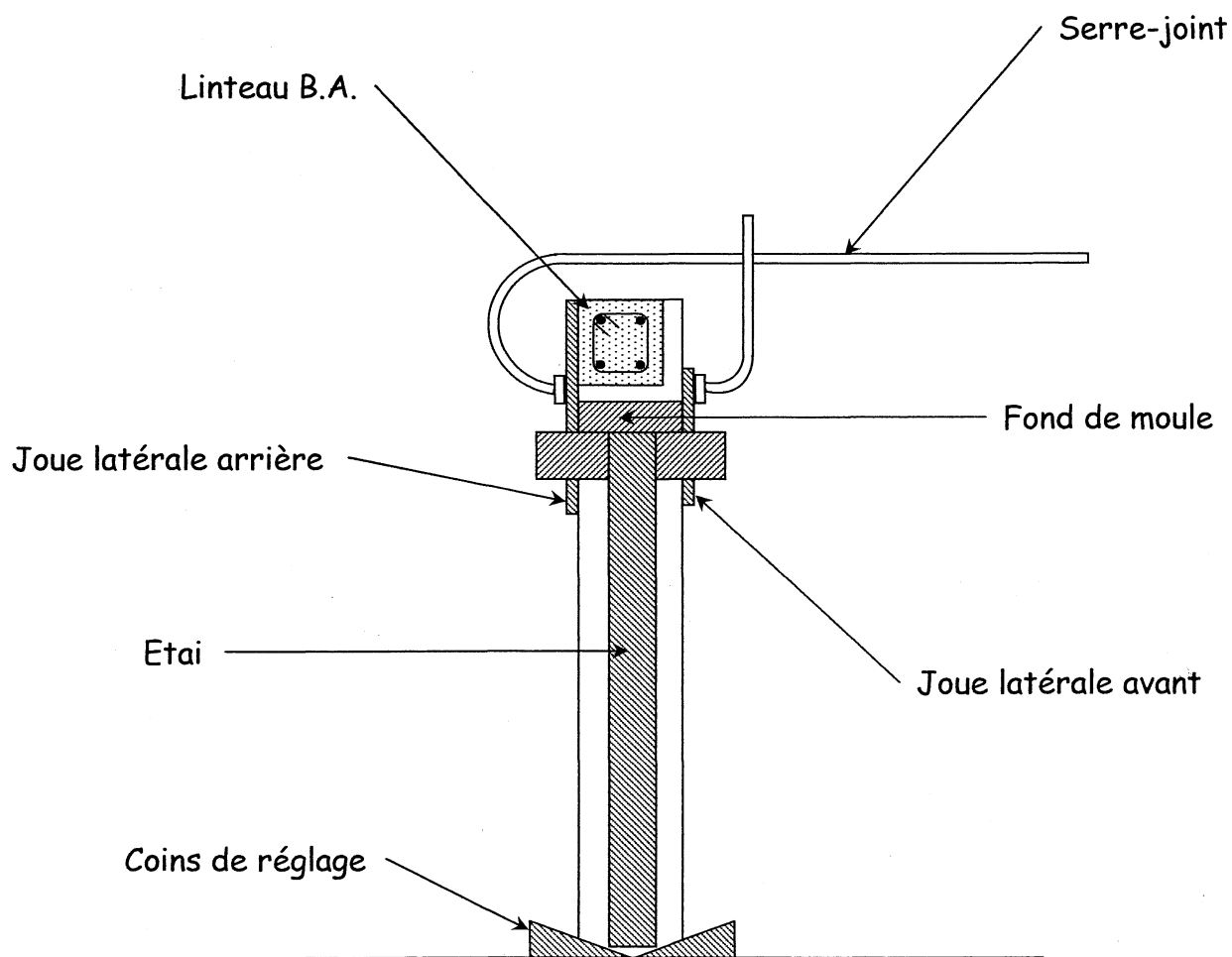
Épreuve UP2 A : REALISATION D'OUVRAGES COURANTS

Coefficient
8

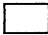
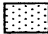

Folio
6 / 7

N° Sujet : 04-50

Coupe sur coffrage du linteau



Légende

	Maçonnerie
	Béton armé
	Bois

C.A.P.

Spécialité : **MAÇON**

Code Spécialité : 502 3217

Durée
18 heures

Session
2004

Épreuve UP2 A : **REALISATION D'OUVRAGES COURANTS**

Coefficient
8

Folio
7 / 7

N° Sujet : 04-50