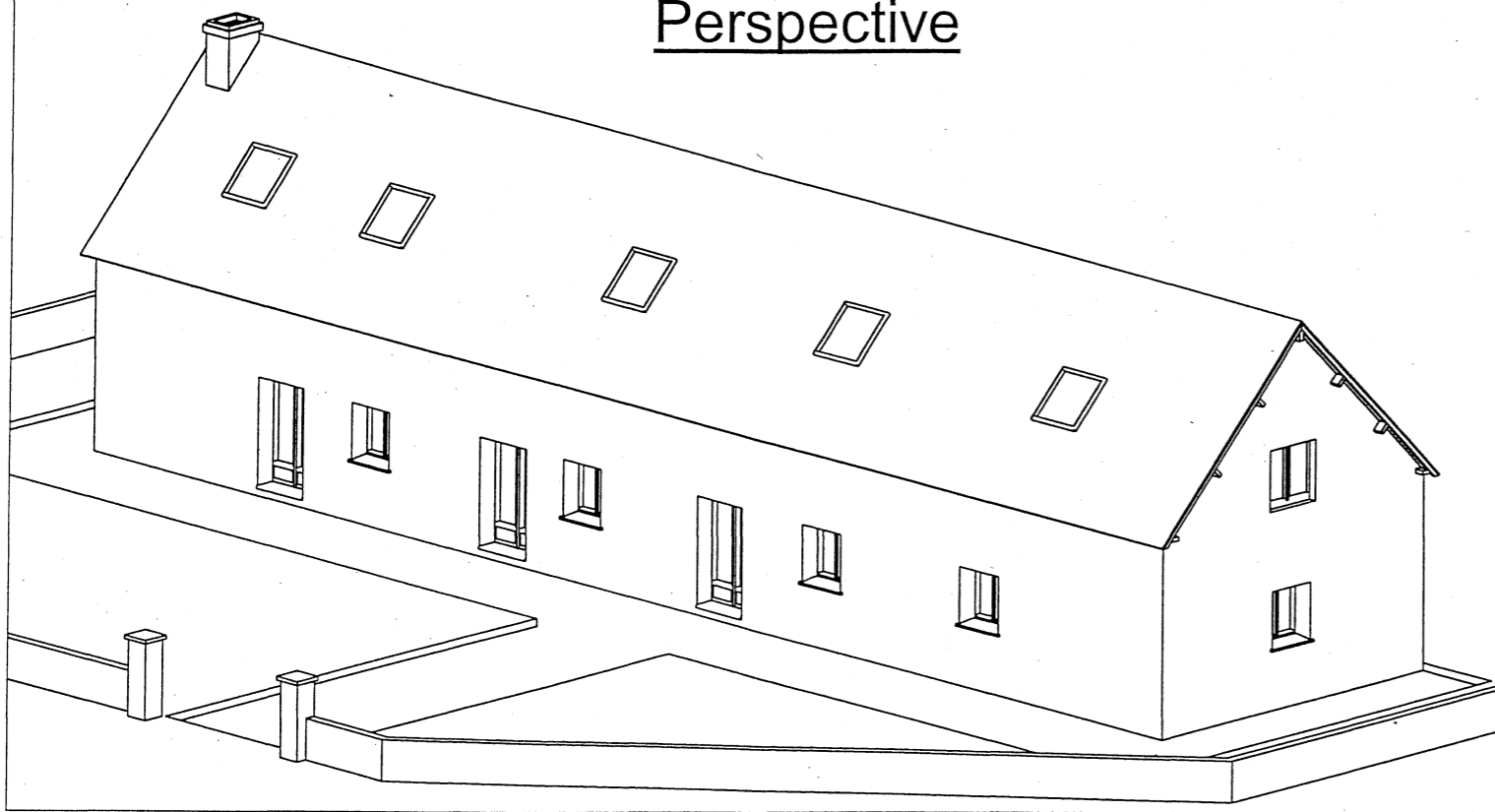


Rénovation d'une longère du 19ème siècle propriété de Monsieur Thomane Rémy

Perspective

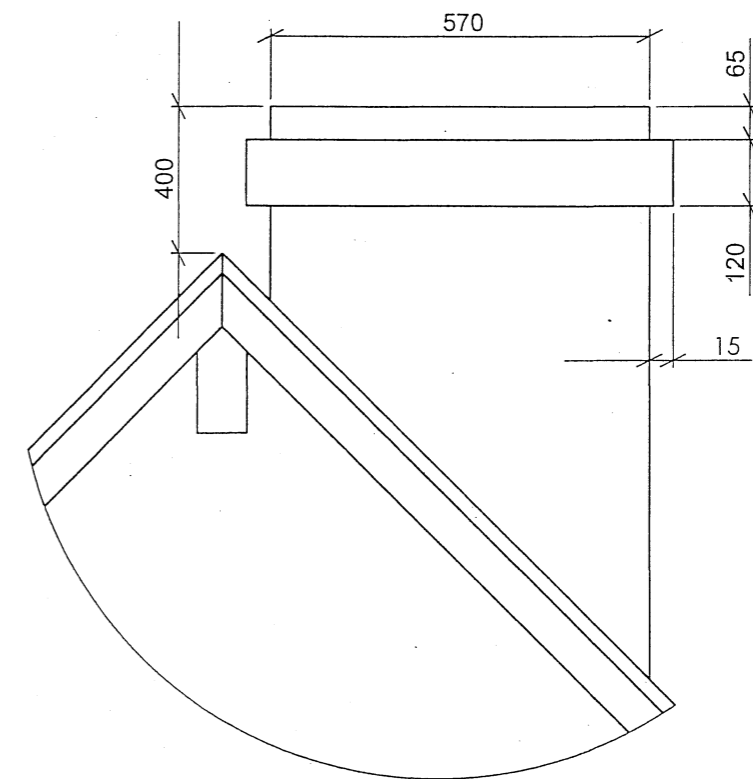


CAP de Maçon

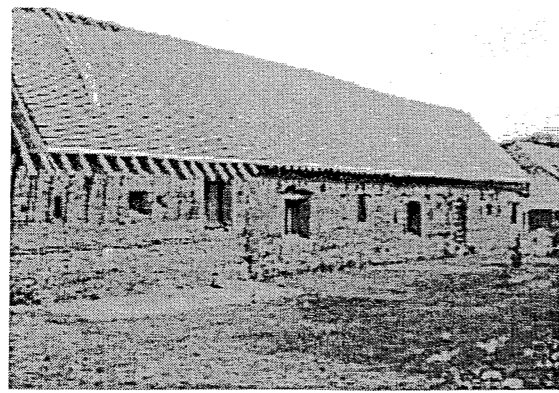
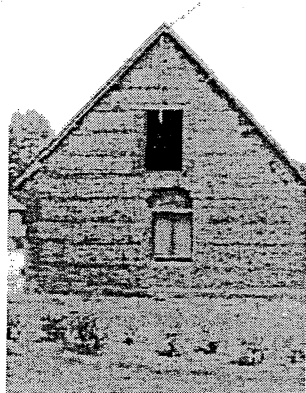
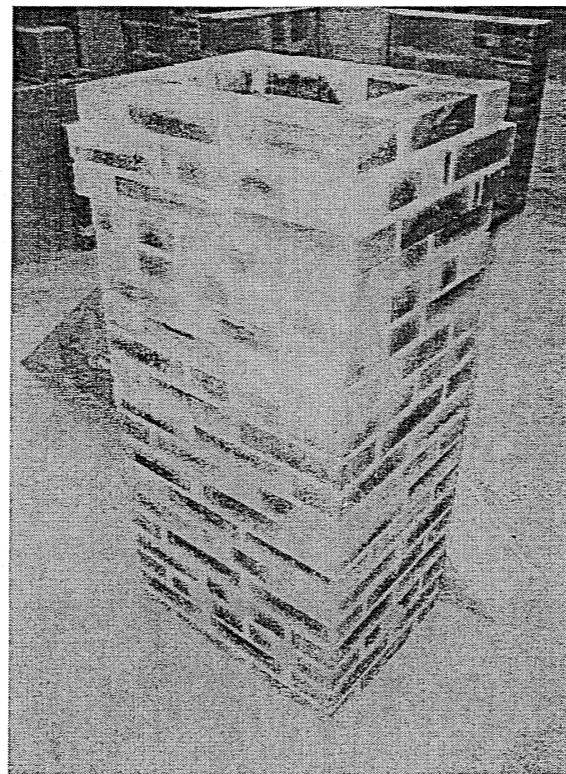
Epreuve EP2

Unité UP2

Réalisation d'une souche en BP



Détail de la souche en briques pleines



CAP	Spécialité: Maçon	Code Spécialité:	Durée: 10h	Session 2004
	Epreuve:.....Epreuve EP2 - Unité UP2.....		Coefficient: 4	Folio 1/4
.....N° Sujet: 04 - 52				

UP 2 C.A.P. MAÇON
SOUCHE DE CHEMINEE EN BRIQUES PLEINES

MODE OPERATOIRE

- C1.3 **SITUER SON POSTE DE TRAVAIL DANS UN ENSEMBLE**
 Localiser le poste de travail
 Analyser, décoder les documents (plan, Fiche Contrat, Mode Opérateur)

- C3.1-1 **IMPLANTER L'OUVRAGE**
 - A partir des dispositions générales
 - Tracer le retour d'équerre
 - Reporter les dimensions de l'ouvrage sur ce traçage
 - Contrôler votre travail en mesurant les diagonales

- C2.2-2 **APPROVISIONNER SES MATERIAUX ET DISPOSER LES MATERIELS (pour un droitier)**
 - Disposer les briques à gauche et en retrait du traçage
 - L'auge et le seau d'eau ainsi que la caisse à outil sont à droite

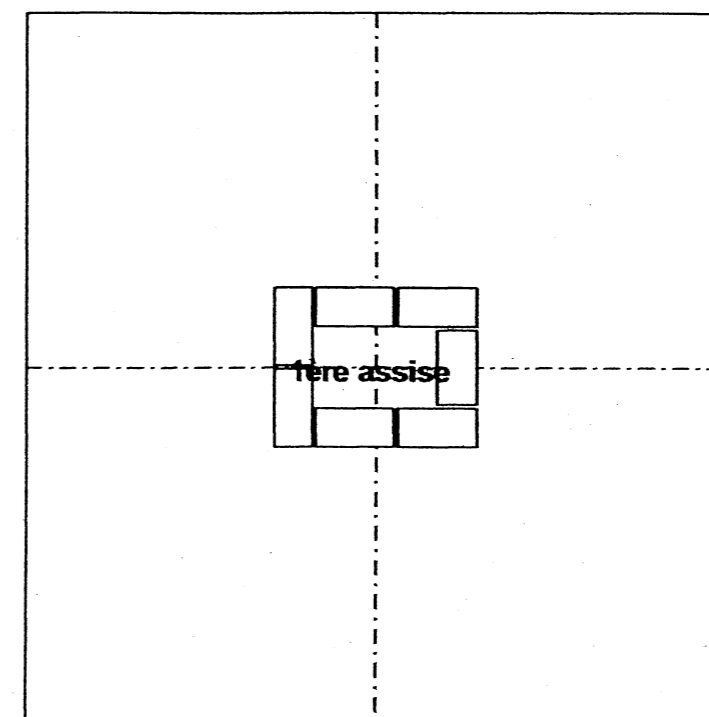
- C3.5-2 **REALISER DES MAÇONNERIES RESTANT APPARENTES EN BRIQUES**
 - Disposer à sec sur le traçage 2 assises de briques en respectant le plan
 - Confectionner la pige de hauteur en fonction des briques.

- C3.5-3 **EFFECTUER LA MAÇONNERIE ET CONTROLER EN COURS D'EXECUTION :**
 - les niveaux, l'aplomb, l'aspect des parements de brique et de la hauteur d'assise.
 - Continuer l'élévation en tenant compte des paramètres de la Fiche Contrat

- C3.5-5 **REALISER LE JOINTOIEMENT**
 - Utiliser un mortier fin ferme.
 - Réaliser les joints après 4 à 6 assises.
 - Les joints intérieurs seront pleins et lissés sans balèvre.
 - Nettoyer régulièrement l'ouvrage.

PLAN D'IMPLANTATION

NB: Dans l'hypothèse où les briques ne correspondent pas à celles prévues dans le sujet (22 x 11x 5.5) l'ouvrage devra impérativement comporter 19 assises avec des joints verticaux de 10 mm et des joints horizontaux de 12 mm



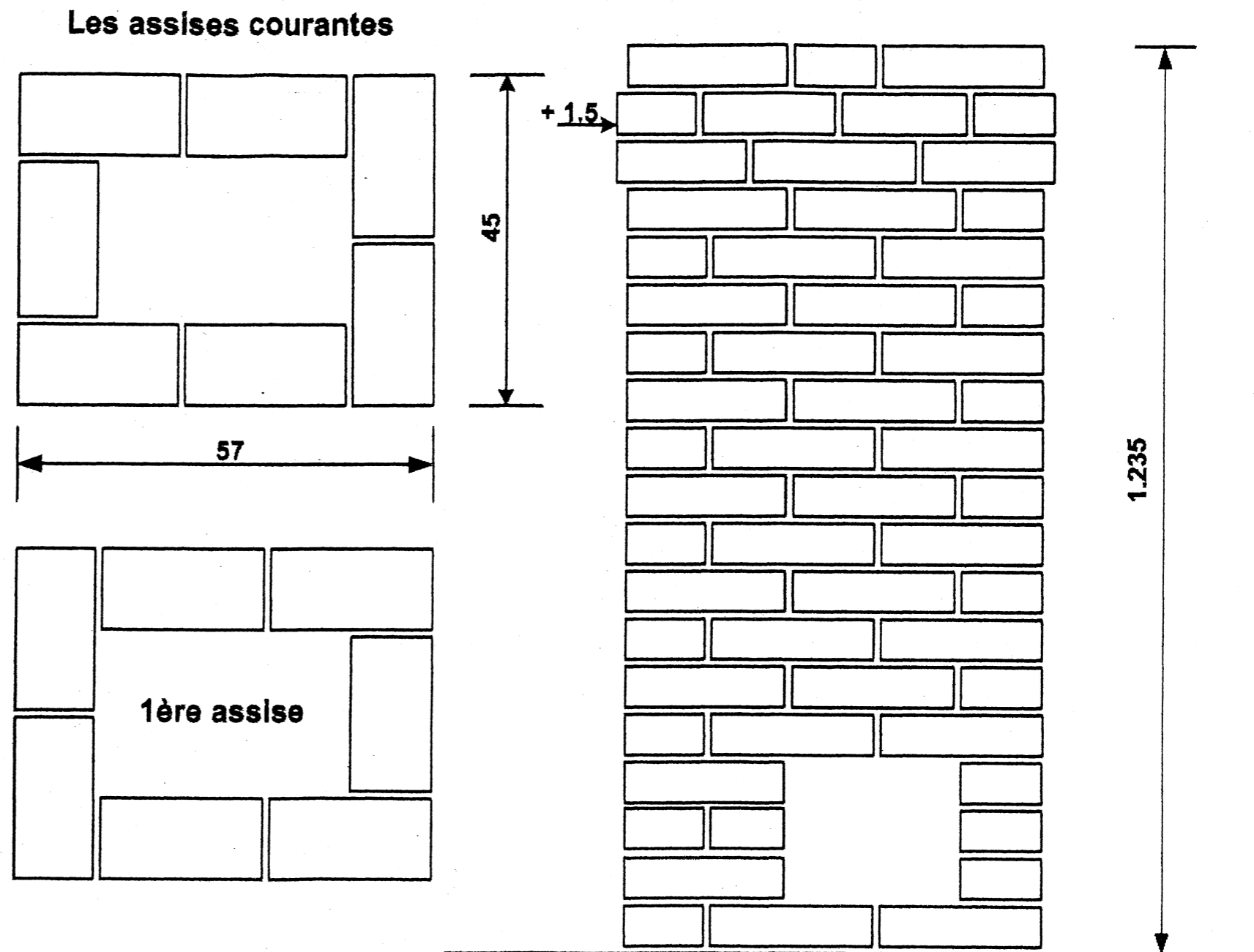
ZONE DE TRAVAIL 2.00 X 2.00
 Les axes sont fournis

CAP Spécialité: Maçon	Code Spécialité:	Durée 10 heures	Session 2004
Epreuve EP2 - Unité UP2	N° Sujet: 04 - 52	Coefficient 4	Folio 2 / 4

SOUCHE DE CHEMINÉE EN BRIQUES PLEINES

DESCRIPTIF

- 1- Maçonnerie de briques pleines, hourdées au mortier Multibat.**
- 2- Joints refoulés et lissés au fer plat de 10 à 12 mm suivant dimensions des briques (voir page 2/4) sur les quatre faces, profondeur environ 3 mm**
- 3- Joints Intérieur refoulés et lissés sans balèvre**
- 4- Trappe d'entretien: Fond plein et lissé au mortier de pose jusqu'à la hauteur de la 1ère assise**



CAP Spécialité: Maçon	Code Spécialité:	Durée 10 heures	Session 2004
Epreuve EP2 - Unité UP2	N° Sujet: 04 - 52	Coefficient 4	Folio 3 / 4

FICHE CONTRAT - BAREME DE CORRECTION

COMPETENCES	ON DEMANDE	ON DONNE	ON EXIGE	CRITERES D'EVALUATION	
C3. 1-1	Tracer la section de la souche	L'implantation centrée Le plan ; les 2 assises courantes ; la section : 57 x 45 (sous réserve de la brique employée)	Le respect de la cotation	les dimensions à : $\pm 3\text{mm}$ Dimensions Equerrage	/ 3 / 3
C3. 5-2	Poser l'appareillage	Les 135 briques pleines de section : 22 x 11 x 5.5	Sur la pige le numéro du candidat sera clairement mentionné	L'appareillage est reconnu, correctement implanté et respecte la régularité des joints Contrôle de la pige	/ 2 / 3
C3. 5-3	Assurer : l'aplomb Le niveau L'arase	Le matériel pour guide, la pige long env 1.30 m	Les tolérances dimensionnelles du D.T.U 4 points de contrôle à l'aplomb	Verticalité : aucun surplomb Horizontalité : 2 mm dans toutes les directions Respect de l'arase supérieure de la souche < 5 mm Planéité : 3 mm sur les 4 faces	/ 4 / 4 / 2 / 4
C3. 5-5	Réaliser le jointolement	Le tamis	Des joints plats profondeur : 3 mm	La régularité des joints extérieurs Pas de balèvre	/ 6 / 4
C3. 5-2	L'ouvrage est régulier et harmonieux				/ 5

/ 40

CAP Spécialité : Maçon	Code Spécialité :	Durée 10 heures	Session 2004
Epreuve EP2 – Unité UP2	N° Sujet : 04 - 52	Coefficient 4	Folio 4 / 4