

# SESSION 2004

## COMPOSITION DU DOSSIER

# CAP de COUVREUR

# DOSSIER TECHNIQUE

- Feuille 2/9* C.C.T.P. Descriptif du lot " couverture "
- Feuille 3/9* Plan de situation / Plan de masse
- Feuille 4/9* Plan du rez-de-chaussée
- Feuille 5/9* Plan de l'étage
- Feuille 6/9* Coupe sur habitation
- Feuille 7/9* Coupe sur garage
- Feuille 8/9* Façades
- Feuille 9/9* Perspective de la façade

Numéro de candidat :

GROUPEMENT INTERACADEMIQUE II				BEP		
SECTEUR 8 - BATIMENT				CAP	COUVREUR	X
SESSION 2004	CODE	FORME	DUREE	DOSSIER TECHNIQUE		COEFF.
EPREUVE	EPI		3 H	ANALYSE D'UNE SITUATION PROFESSIONNELLE	FEUILLE	1/9

# CAHIER DES CLAUSES TECHNIQUES PARTICULIERES

## DESCRIPTIF DU LOT " COUVERTURE "

- Construction située en région 1
- Couverture en ardoise naturelle 355 x 250 posée aux crochets inox
- Support : liteaux 37 x 18 traités
- Voliges : 105 x 18
- Pureaux à déterminer suivant DTU en vigueur

## RECUEIL D'EAU PLUVIALE :

- Gouttière havraise de 33 à pince, en 4,00 m. de longueur
- Pente : 5 mm./m.
- Doublis zinc :
  - pince d'étanchéité en partie haute
  - ourlet à l'égout
  - jonction par fausse agrafure
  - relief sur mur : 8 cm.
- Tuyaux de descente Ø 80 sur colliers vissés

## RIVES :

- Rives latérales débordantes de 5 cm.
- Rives à noquets cachés contre murs, raccord par bande à solin et solin

## FAITAGES :

- Faîtages à ourlets de 33 en bouts de 2,00 m.

## NOUES :

- Noues métalliques ouvertes de 33

## ARETIERS :

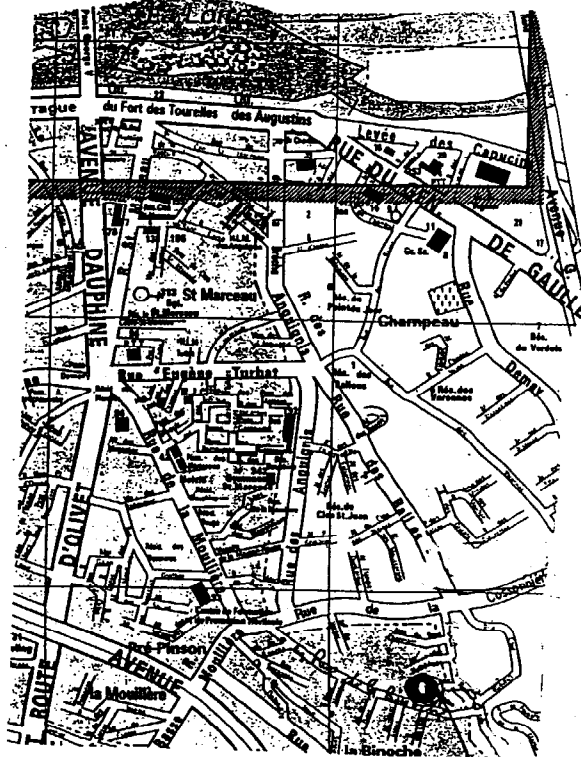
- Type d'arêtier à déterminer suivant suggestions

## FENETRES DE TOIT :

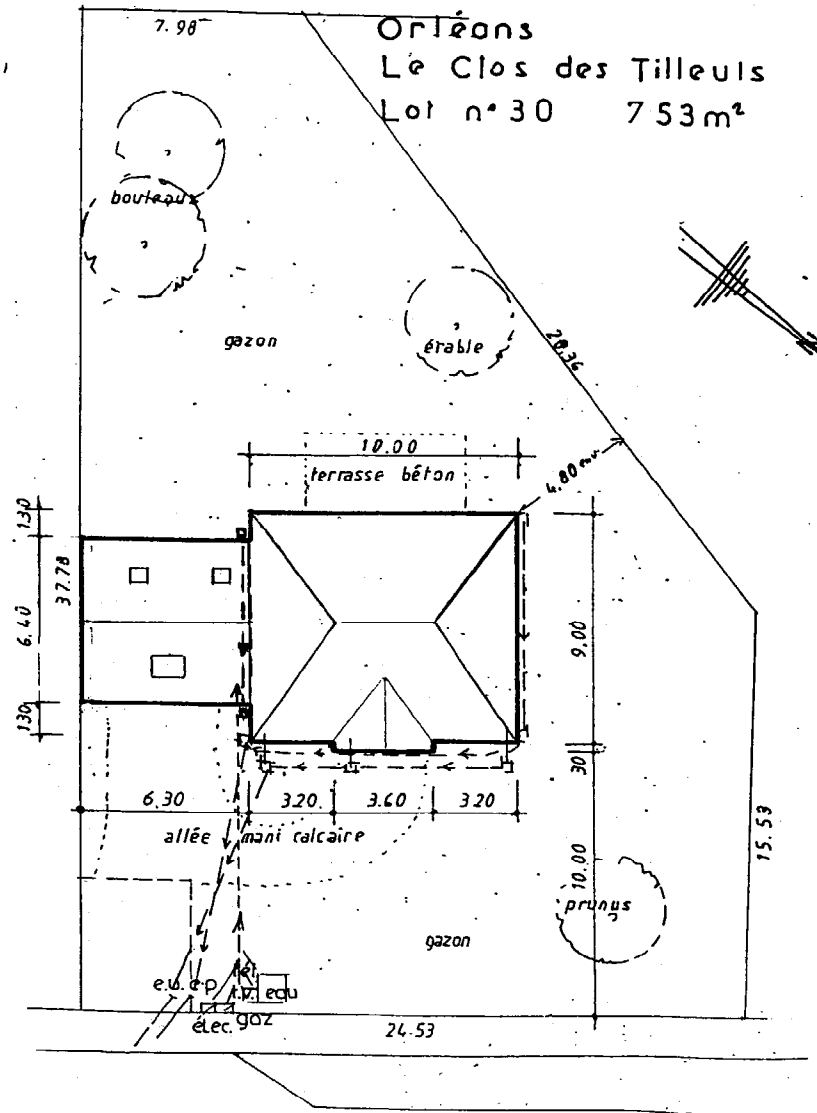
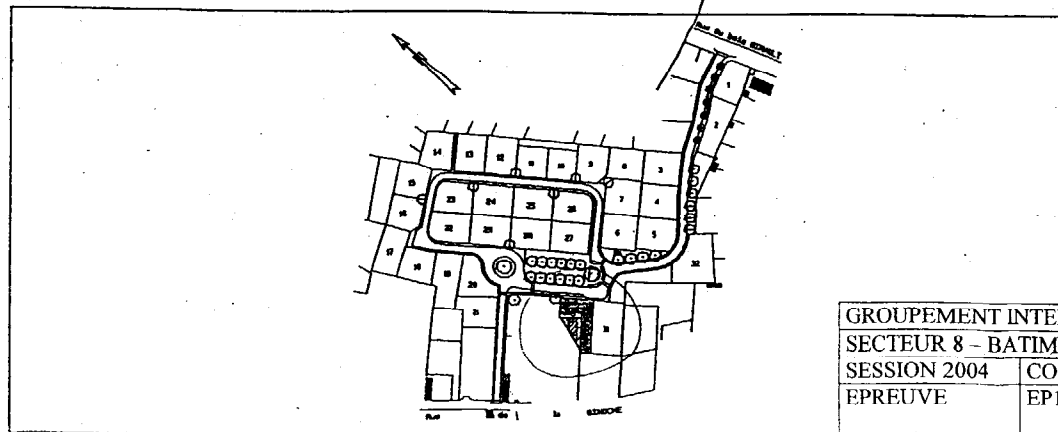
- Châssis de type " VELUX " posés avec raccords encastrés

GROUPEMENT INTERACADEMIQUE II				BEP		
SECTEUR 8 - BATIMENT				CAP	COUVREUR	X
SESSION 2004	CODE	FORME	DUREE	DOSSIER TECHNIQUE		COEFF.
EPREUVE	EP1		3 H	ANALYSE D'UNE SITUATION PROFESSIONNELLE		FEUILLE 2/9

PLAN DE SITUATION

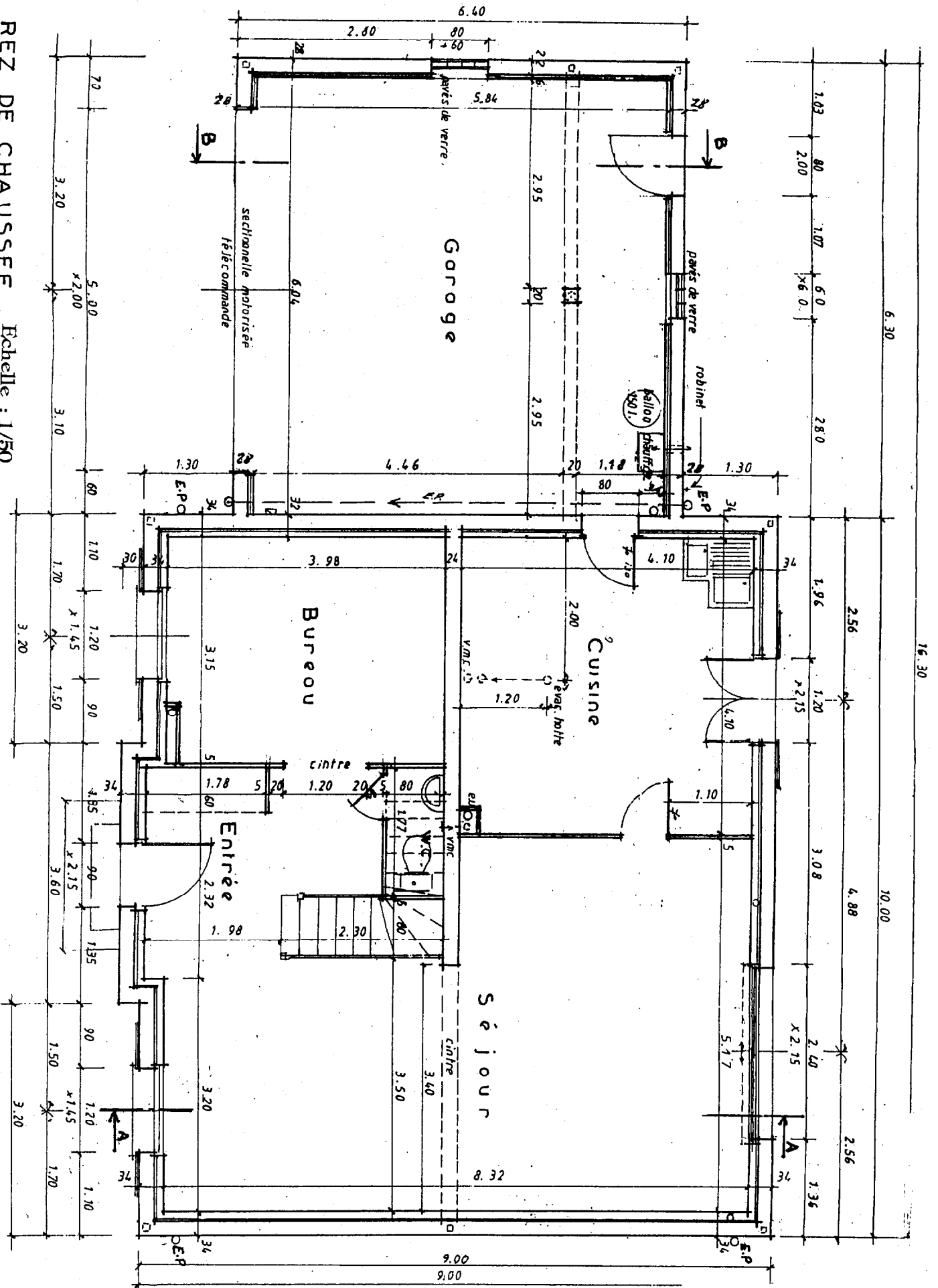


PLAN D'ENSEMBLE

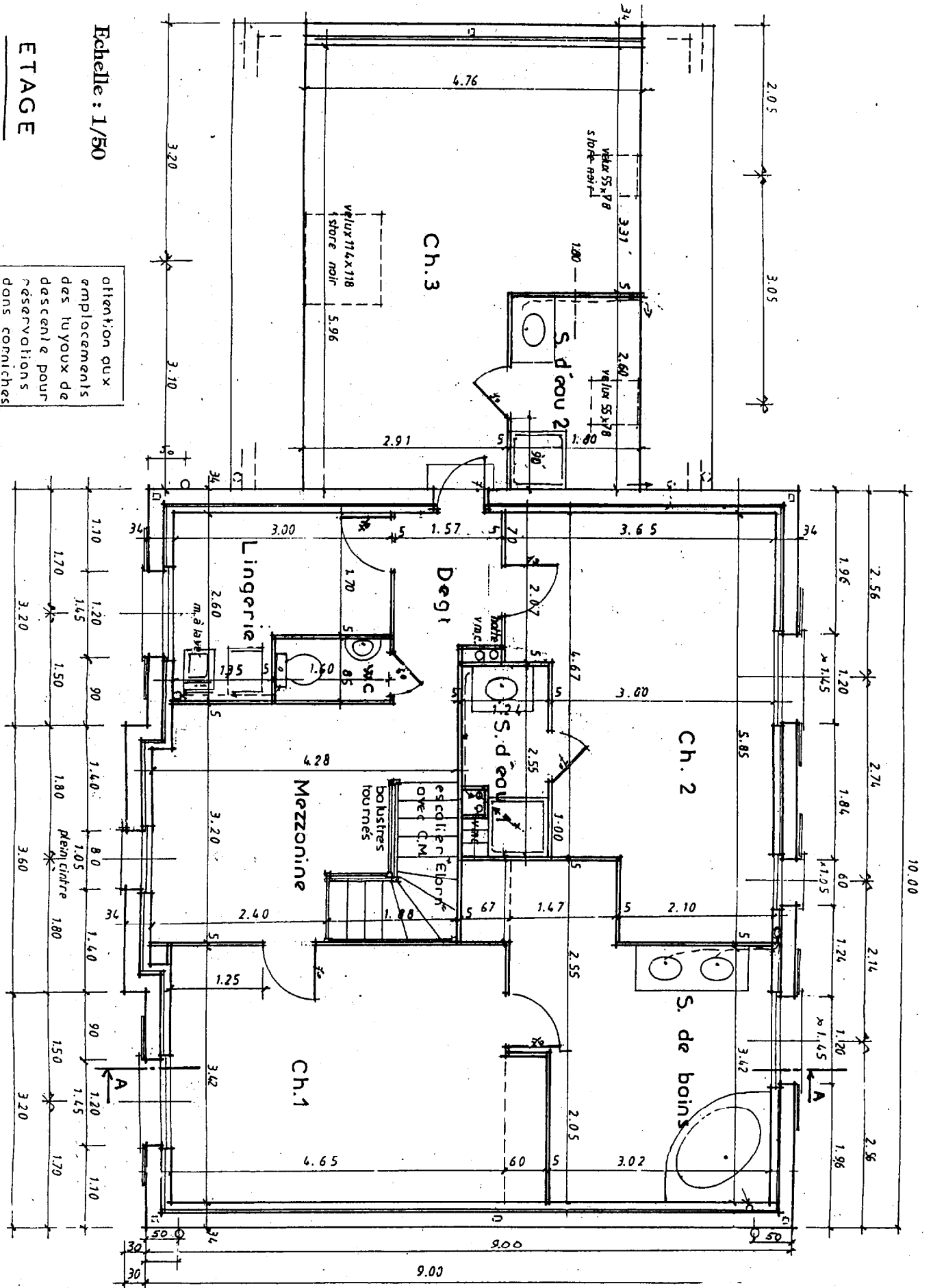


GROUPEMENT INTERACADEMIQUE II				BEP			
SECTEUR 8 - BATIMENT				CAP		COUVREUR	
SESSION 2004	CODE	FORME	DUREE			DOSSIER TECHNIQUE	COEFF.
EPREUVE	EP1		3 H			ANALYSE D'UNE SITUATION	FEUILLE
						PROFESSIONNELLE	
							X
							3/9

REZ DE CHAUSSEE Echelle : 1/50



GROUPEMENT INTERACADEMIQUE II			BEP			
SECTEUR 8 - BATIMENT			CAP	COUVREUR		X
SESSION 2004	CODE	FORME	DUREE	DOSSIER TECHNIQUE	COEFF.	
EPREUVE	EP1		3 H	ANALYSE D'UNE SITUATION PROFESSIONNELLE	FEUILLE	4/9

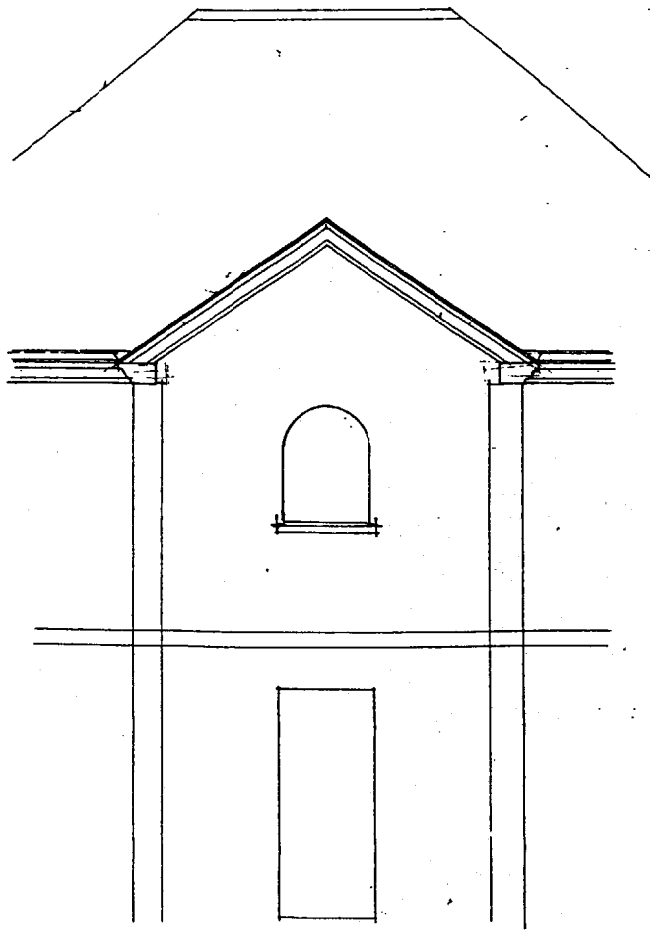


Echelle : 1/50

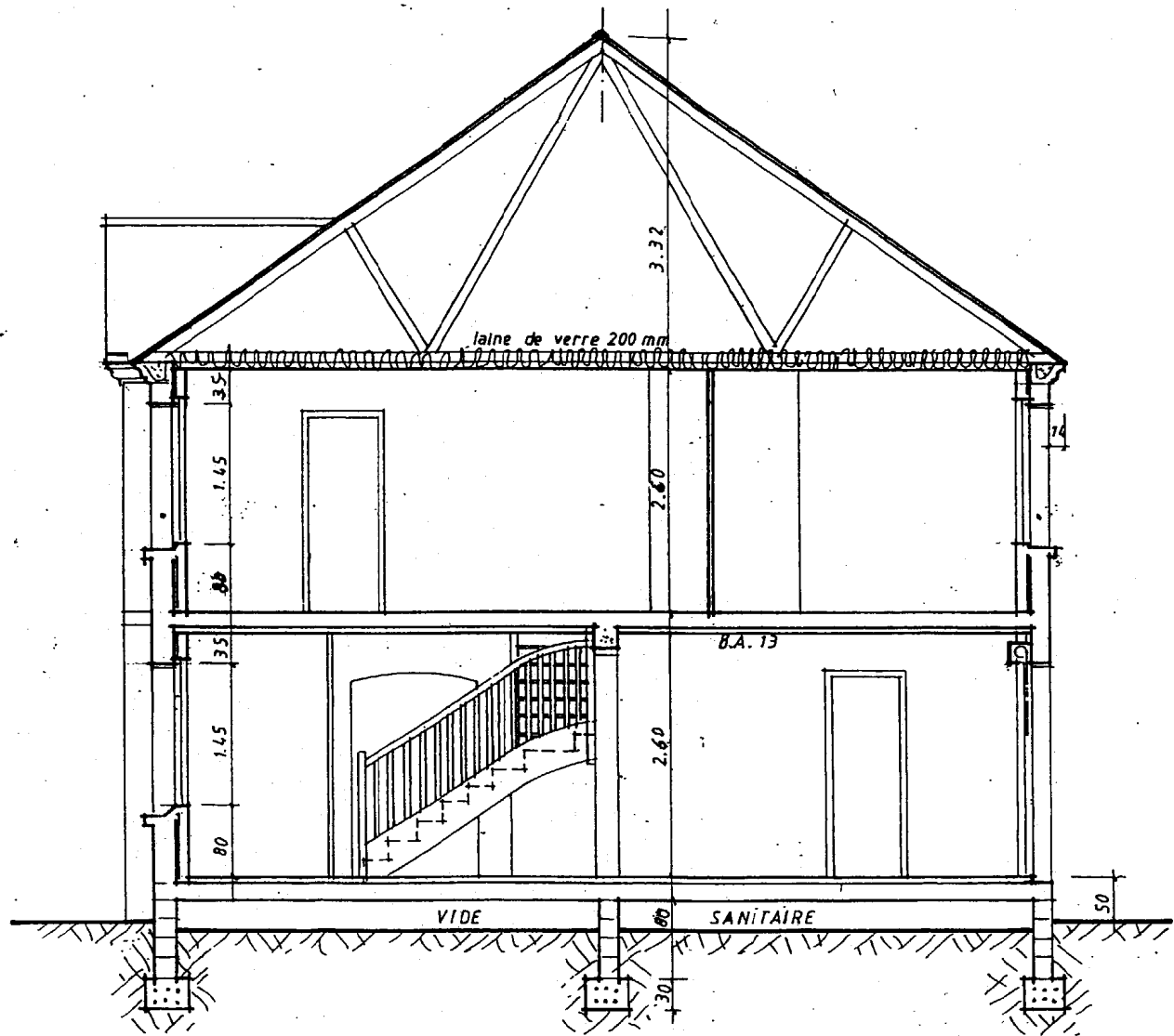
ETAGE

attention aux emplacements des tuyaux de descente pour réservations dans corniches

GROUPEMENT INTERACADEMIQUE II				BEP			
SECTEUR 8 - BATIMENT				CAP	COUVREUR		X
SESSION 2004	CODE	FORME	DUREE	DOSSIER TECHNIQUE		COEFF.	
EPREUVE	EP1		3 H	ANALYSE D'UNE SITUATION PROFESSIONNELLE		FEUILLE	5/9

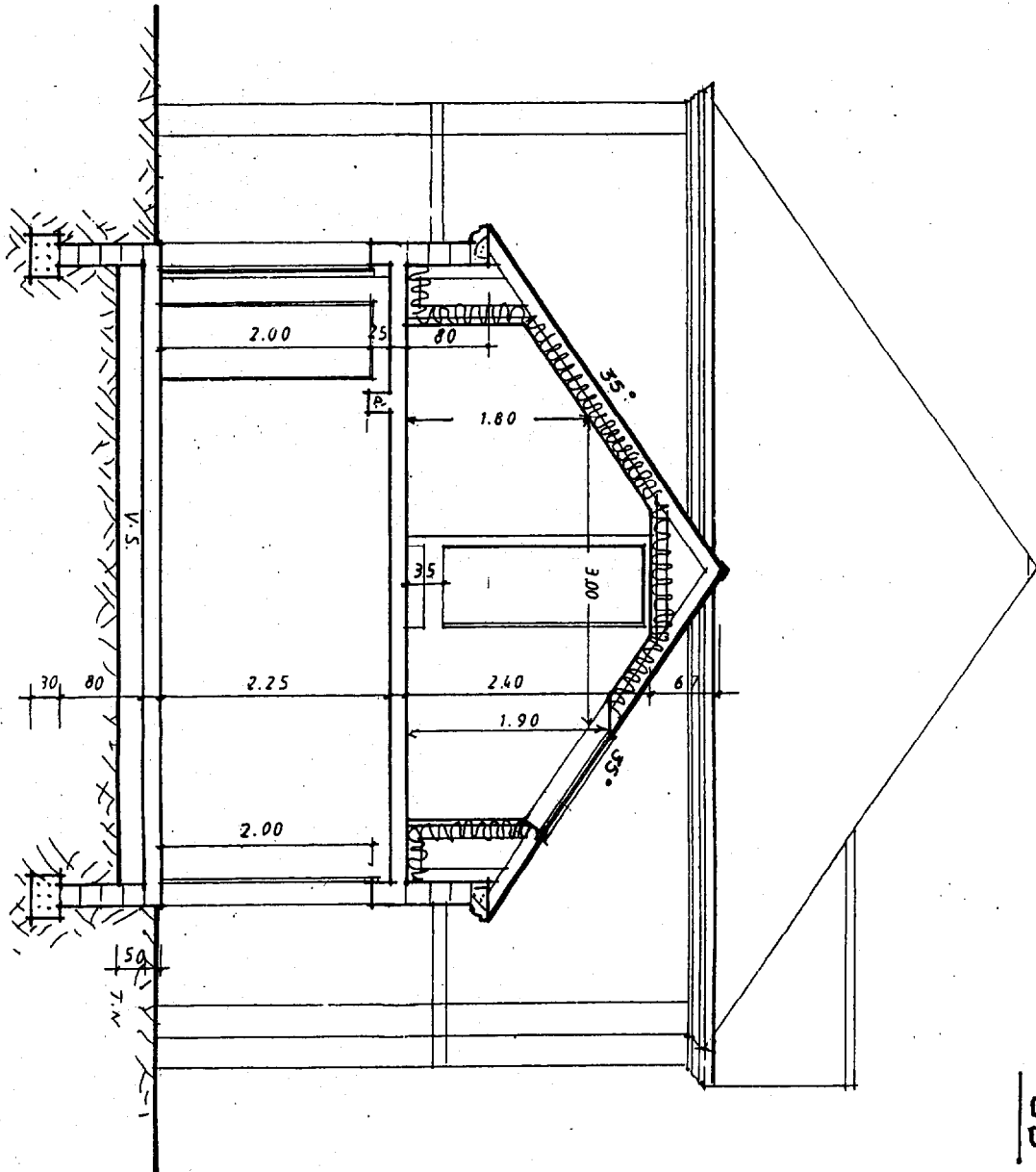


Avancée



GROUPEMENT INTERACADEMIQUE II				BEP		
SECTEUR 8 - BATIMENT				CAP		
				COUVEUR		X
SESSION 2004	CODE	FORME	DUREE	DOSSIER TECHNIQUE		COEFF.
EPREUVE	EP1		3 H	ANALYSE D'UNE SITUATION PROFESSIONNELLE		FEUILLE
						6/9

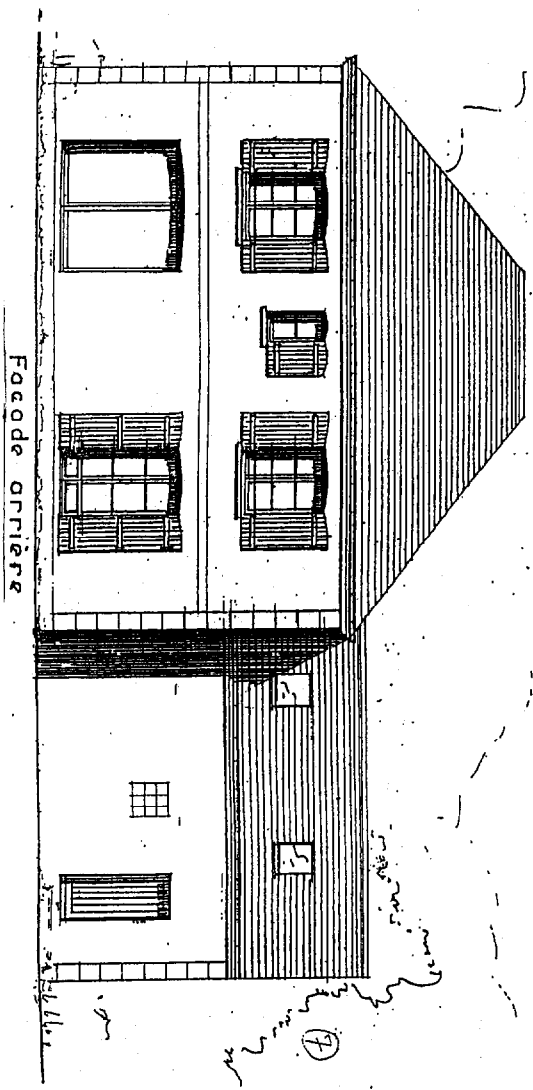
COUPE AA Echelle : 1/50



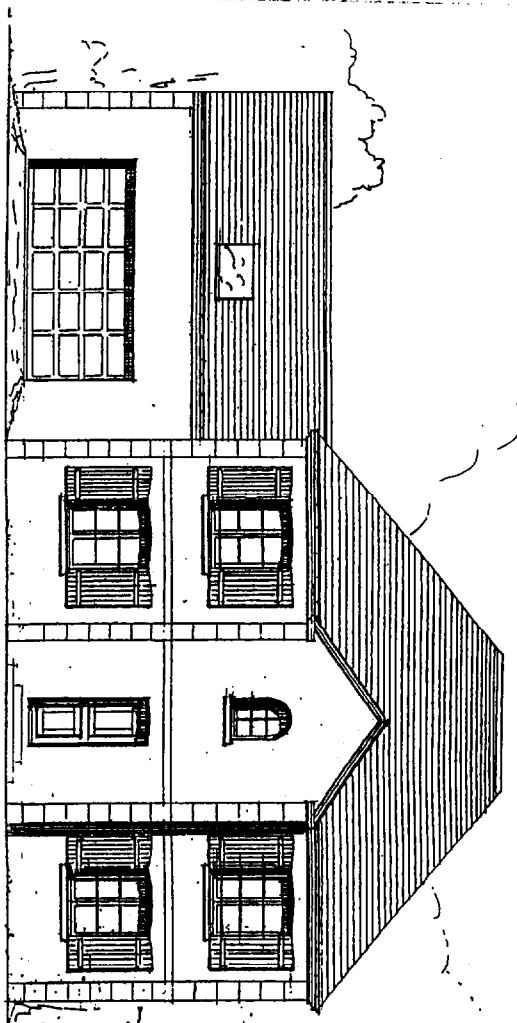
**COUPE sur garage**  
**BB**

Echelle : 1/50

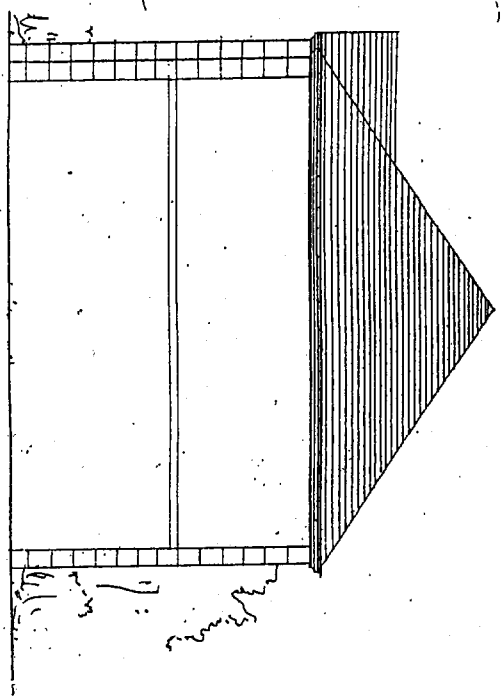
GROUPEMENT INTERACADEMIQUE II				BEP			
SECTEUR 8 - BATIMENT				CAP	COUVREUR		X
SESSION 2004	CODE	FORME	DUREE	DOSSIER TECHNIQUE		COEFF.	
EPREUVE	EPI		3 H	ANALYSE D'UNE SITUATION PROFESSIONNELLE		FEUILLE	7/9



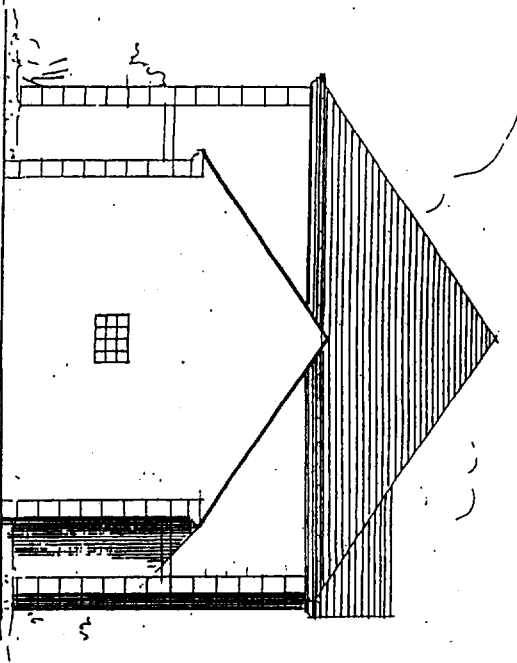
Façade arrière



Façade principale



Pignon droit



Pignon gauche

Echelle non normalisée

GROUPEMENT INTERACADEMIQUE II				BEP			
SECTEUR 8 - BATIMENT				CAP		COUVREUR	
SESSION 2004	CODE	FORME	DUREE			COEFF.	X
EPREUVE	EP1		3 H	ANALYSE D'UNE SITUATION PROFESSIONNELLE		FEUILLE	8/9





**PERSPECTIVE DE LA FACADE**

GROUPEMENT INTERACADEMIQUE II				BEP		
SECTEUR 8 - BATIMENT				CAP	COUVREUR	X
SESSION 2004	CODE	FORME	DUREE	DOSSIER TECHNIQUE		COEFF.
EPREUVE	EPI		3 H	ANALYSE D'UNE SITUATION PROFESSIONNELLE		FEUILLE 9/9