

Groupement Est – SESSION 2004

CAP : Constructeur en béton armé du bâtiment

EPREUVE EP1 – UP1

ANALYSE D'UNE SITUATION PROFESSIONNELLE

Durée : 3 heures

Coefficient : 4

Dossier Technique

- Perspective Page 1/7
- Plan de masse Page 2/7
- Plan du sous-sol Page 3/7
- Plan du rez de chaussée Page 4/7
- Plan d'étage Page 5/7
- Coupe Page 6/7
- Façades Page 7/7

Ce dossier n'est pas à rendre



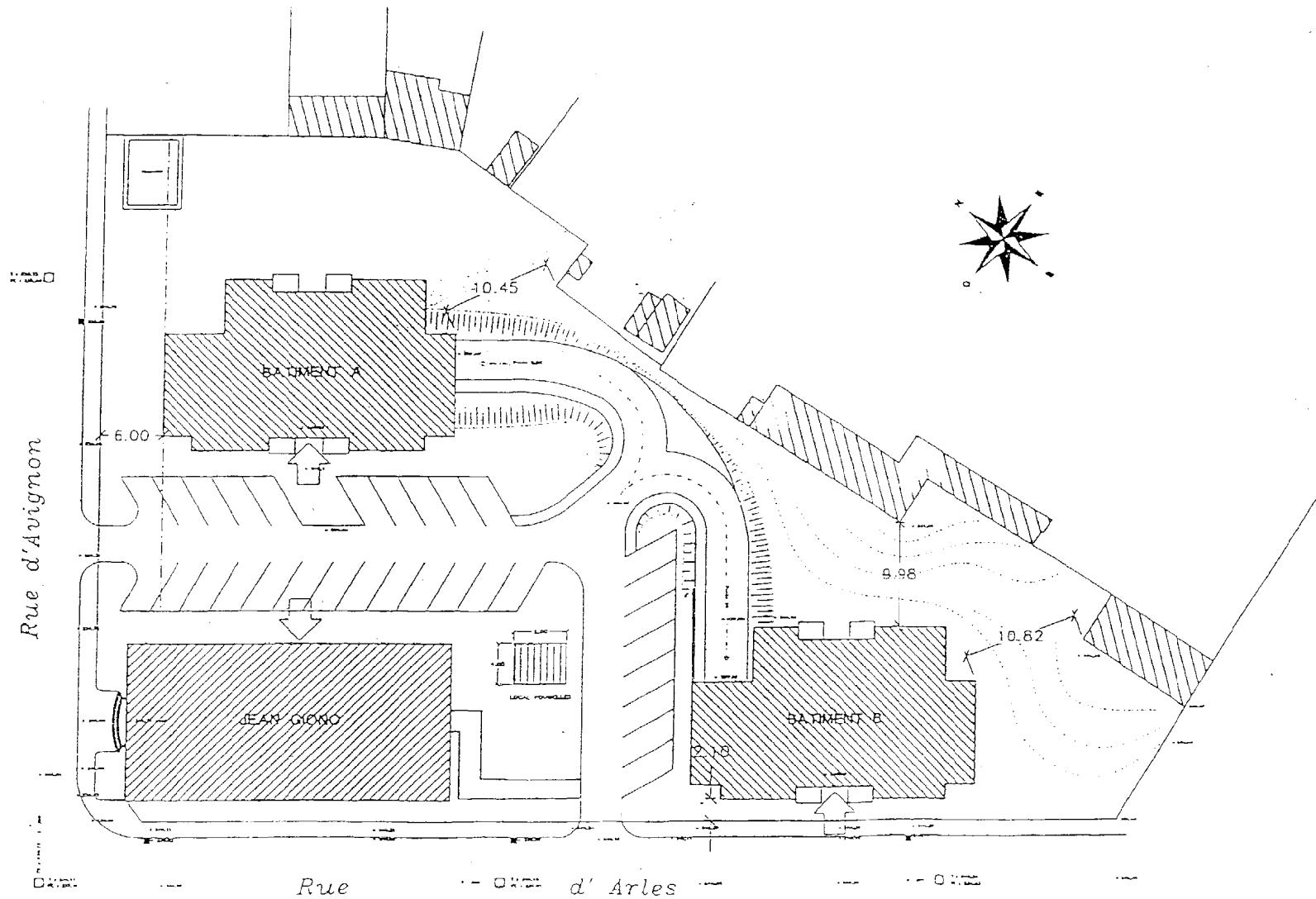
LE NOUVEAU LOGIS ALSACIEN

61000-PACKDEL RUE CHARLES 65200 MULHOUSE

Alain BONVALLET
ARCHITECTE DPLG
61000 MULHOUSE

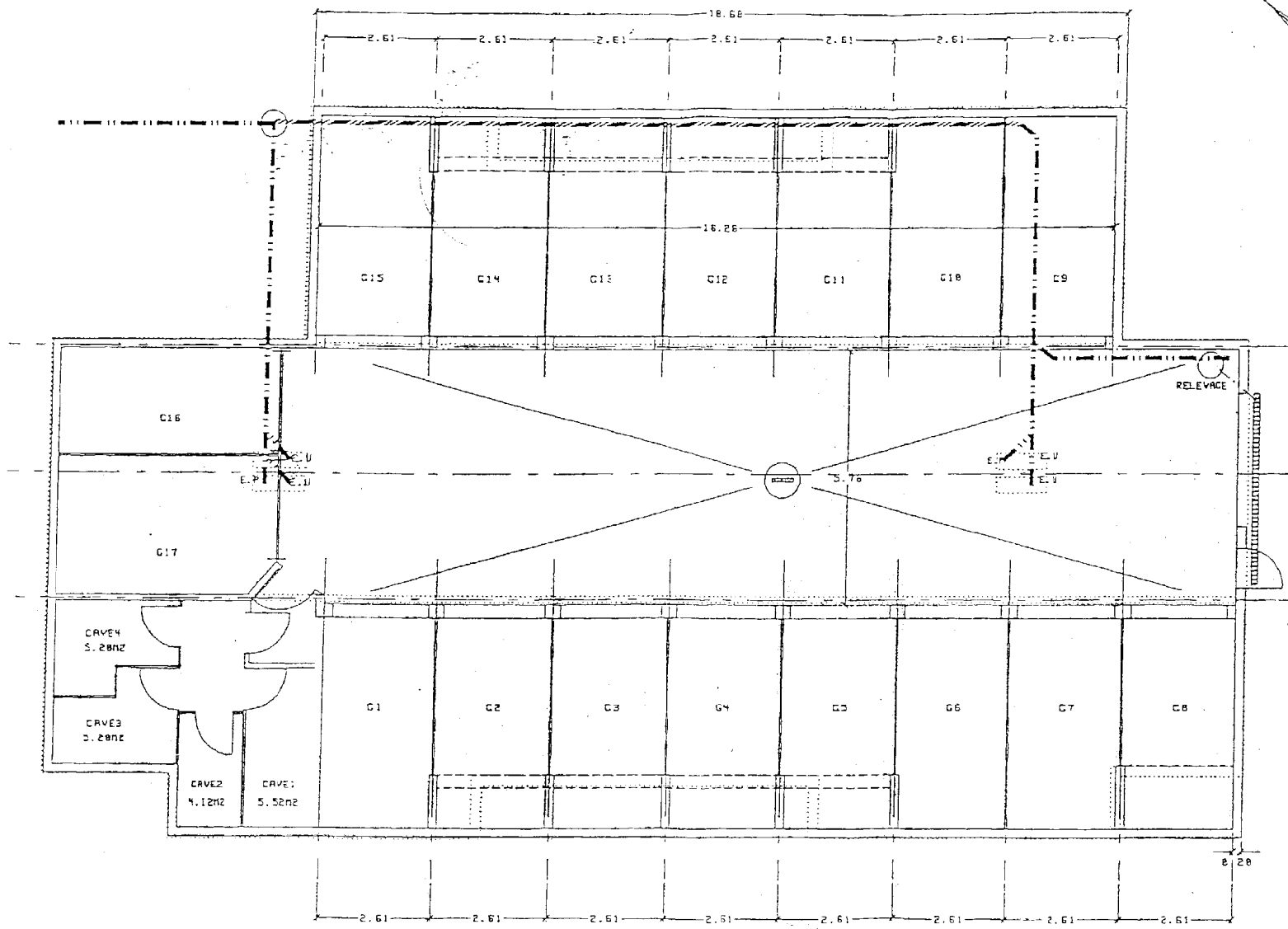
PERSPECTIVE

Groupement EST	SESSION 2004	Dossier TECHNIQUE
CAP Constructeur en béton armé du bâtiment	Durée : 3 h	Coeff. : 4
EPI : Analyse d'une situation professionnelle	Unité : UP 1	PAGE 17



PLAN DE MASSE

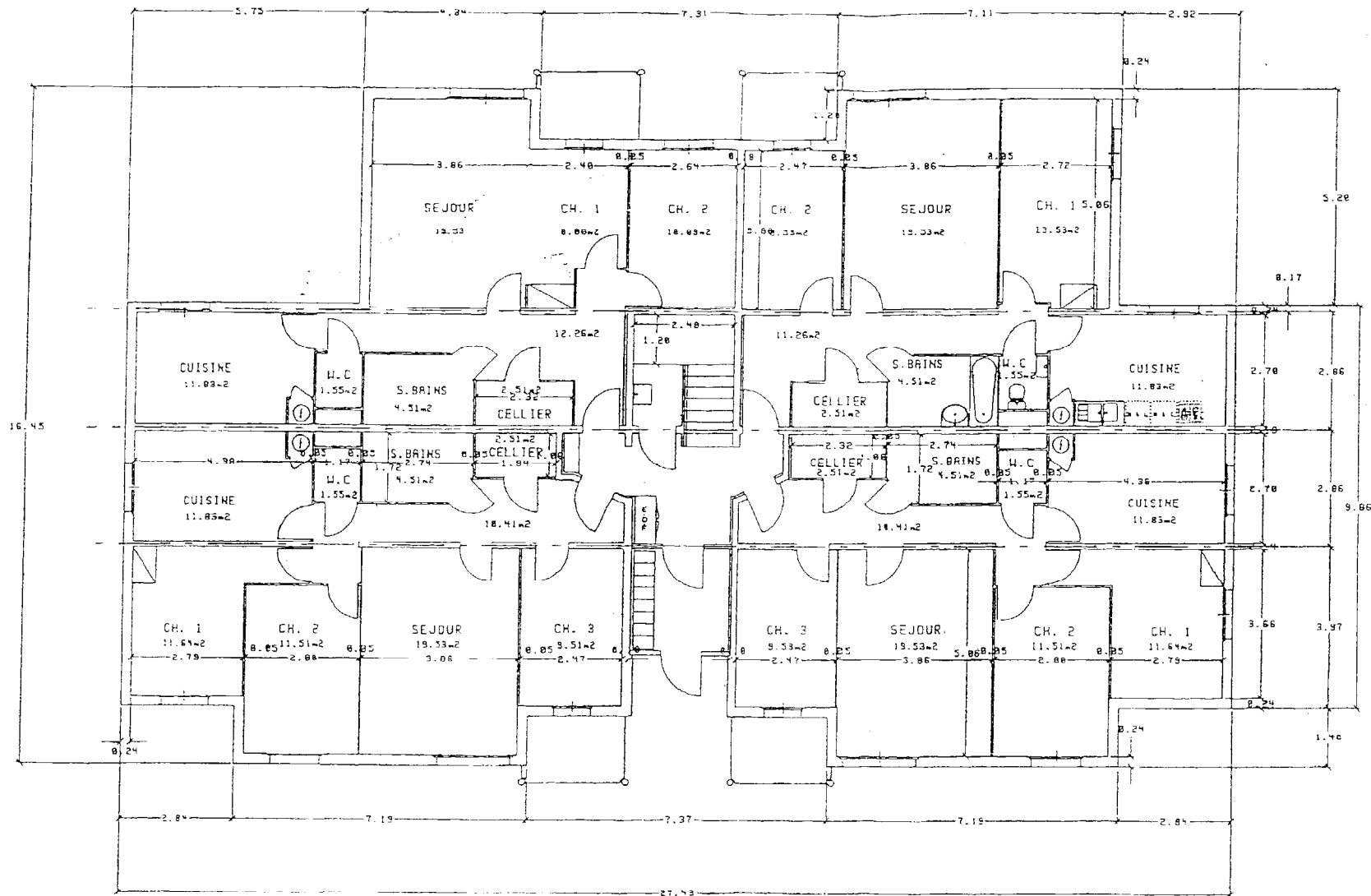
Groupement EST	SESSION 2004	Dossier TECHNIQUE
CAP Constructeur en béton armé du bâtiment	Durée : 3 h	Coeff. : 4
EPL : Analyse d'une situation professionnelle	Unité : UP 1	PAGE 2/7



PLAN DU SOUS-SOL
Bâtiment A

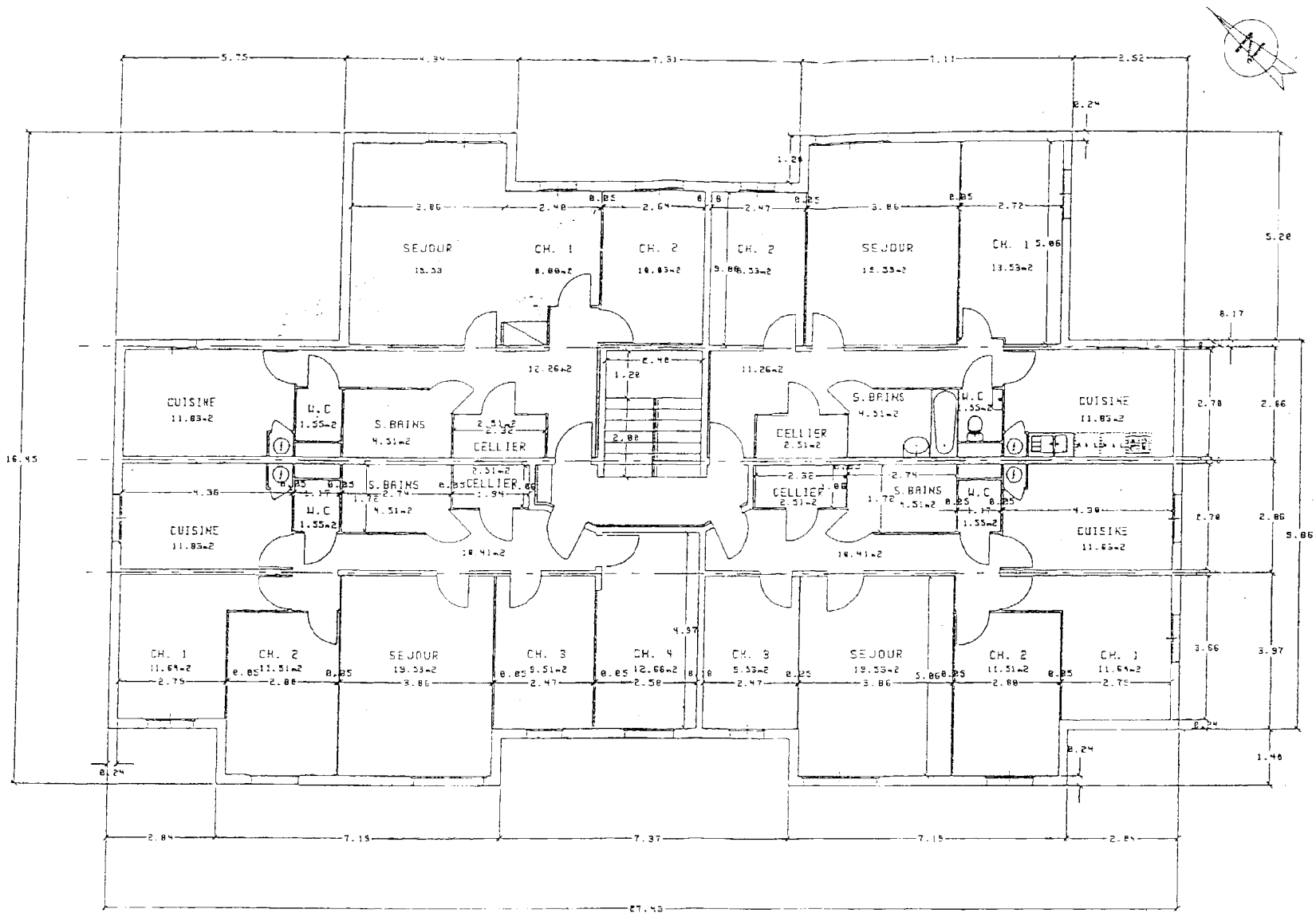
Groupement EST	Dossier TECHNIQUE
CAP Constructeur en béton armé du bâtiment	Coeff : 4
EPI : Analyse d'une situation professionnelle	PAGE 3/7

Unité : U.P. 1



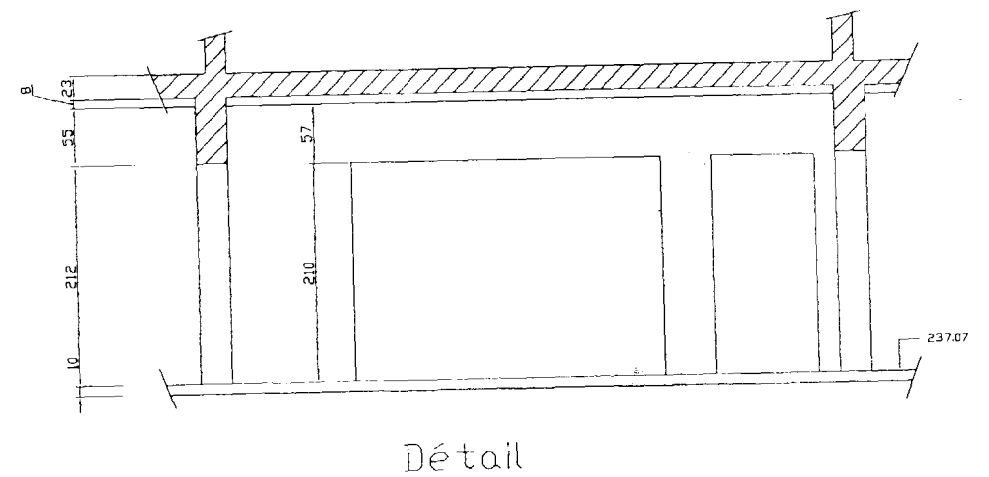
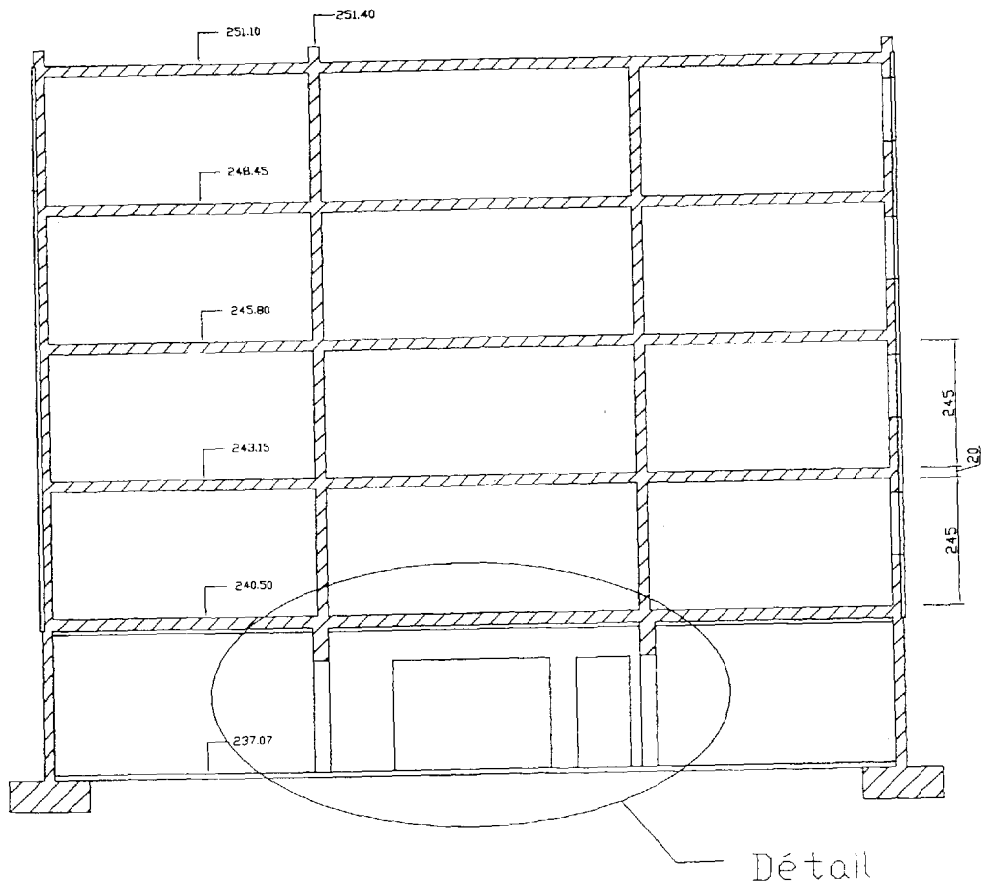
PLAN DU REZ DE CHAUSSEE
Bâtiment A

Groupement EST	SESSION 2004	Dossier TECHNIQUE
CAP Constructeur en béton armé du bâtiment	Durée : 3 h	Coef. : 4
EPI : Analyse d'une situation professionnelle	Unité : UP 1	PAGE 4/7



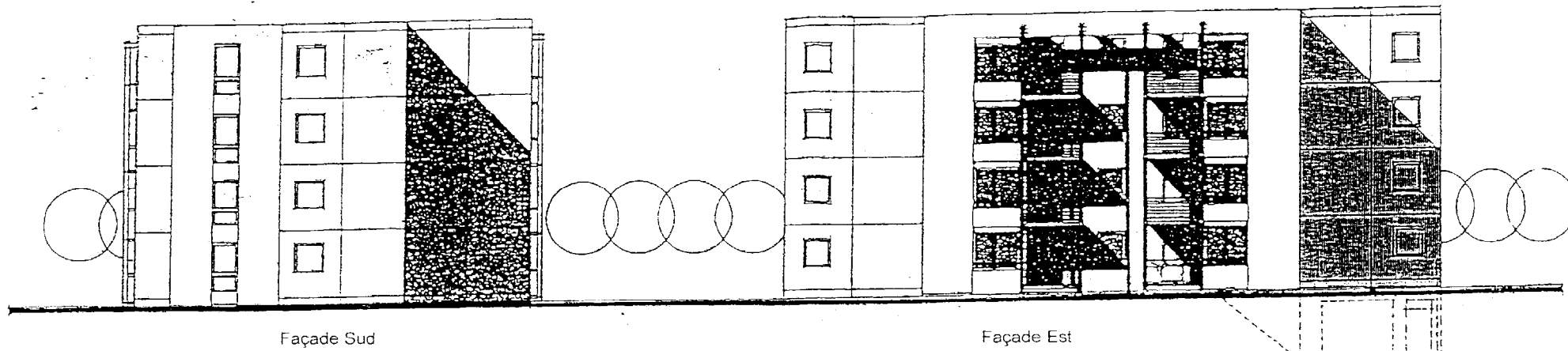
PLAN D'ETAGE
Bâtiment A

Groupement EST	SESSION 2004	Dossier TECHNIQUE
CAP Constructeur en béton armé du bâtiment	Durée : 3 h	Coeff. : 4
EPI : Analyse d'une situation professionnelle	Unité : UP 1	PAGE 5/7



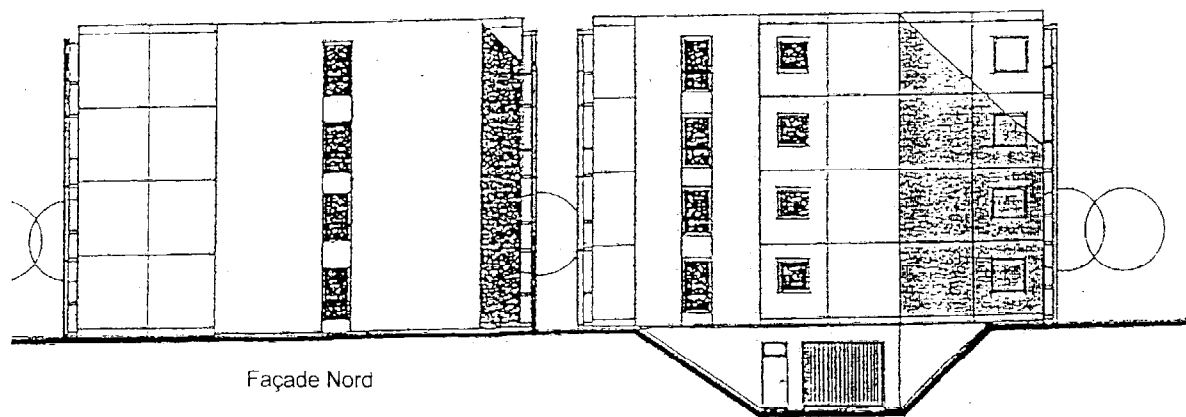
COUPE AA
Bâtiment A

Groupement EST	SESSION 2004	Dossier TECHNIQUE
CAP Constructeur en béton armé du bâtiment	Durée : 3 h	Coeff. : 4
EPI : Analyse d'une situation professionnelle	Unité : UP1	PAGE 6/7



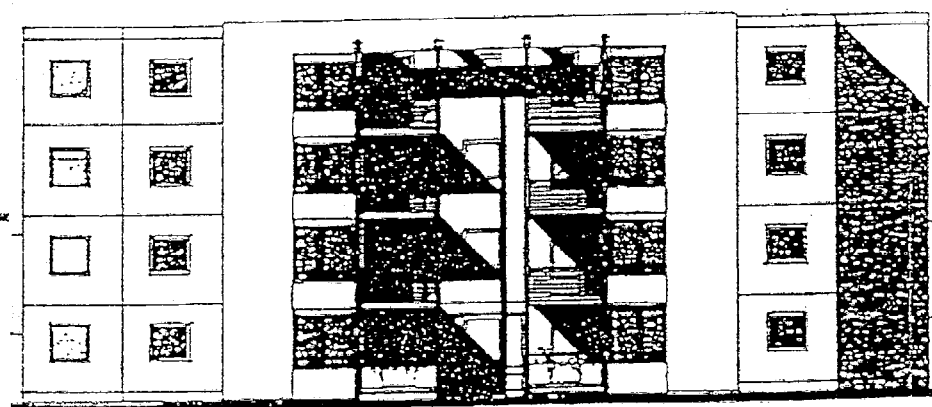
Façade Sud

Façade Est



Façade Nord

Façade sud



Façade Ouest

FACADES

Groupement EST	SESSION 2004	Dossier TECHNIQUE
CAP Constructeur en béton armé du bâtiment	Durée : 3 h	Coeff. : 4
EPI : Analyse d'une situation professionnelle	Unité : UP 1	PAGE 7/7