

CAP MITA

DOSSIER TECHNIQUE VILLA DES CEDRES

Ce sujet comporte 10 pages numérotées de 1/10 à 10/10.

Assurez vous que cet exemplaire est complet.

S'il est incomplet, demandez un autre exemplaire au chef de salle.

L'usage de la calculatrice est autorisé.

Lecture de plan 2H30

A partir du dossier de plan (Page 2 à 5) vous répondrez au question 01 à 10 (Pages 6 A 9 - DR 01 à DR04)

Tracage 1H30

Vous répondrez ensuite à la question 11, (page 10) où il vous faudra effectuer un tracage. (Feuille de dessin ci-jointe)

Barème :

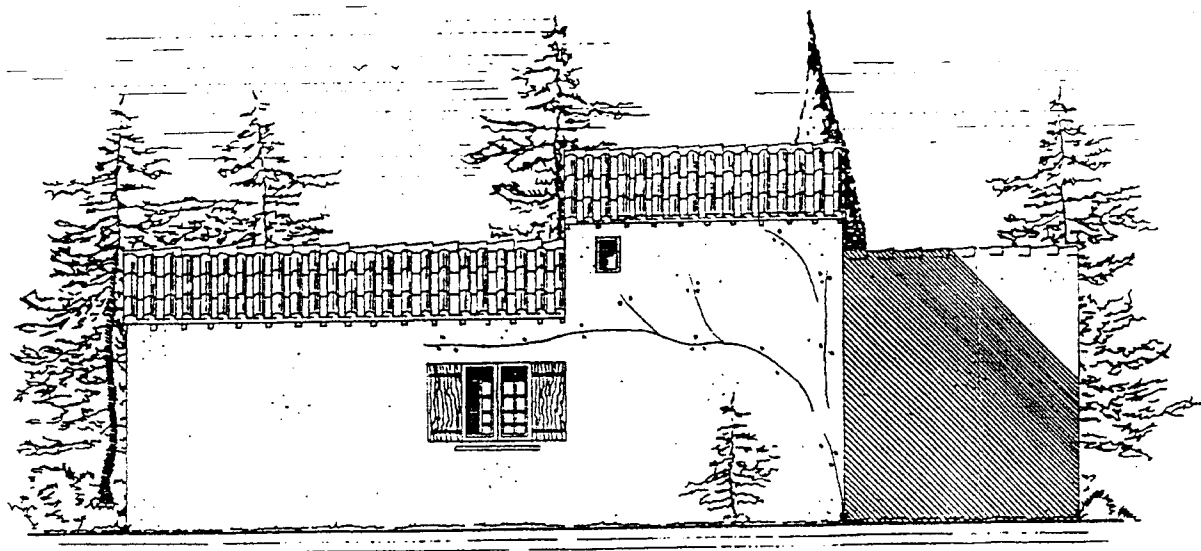
Question 1 :	1 point	Question 7	3 points
Question 2	1 point	Question 8	3 points
Question 3	3 points	Question 9	2 points
Question 4	2 points	Question 10	4 points
Question 5	2 points	Question 11	15 points
Question 6	4 points		

Total : 40 points.

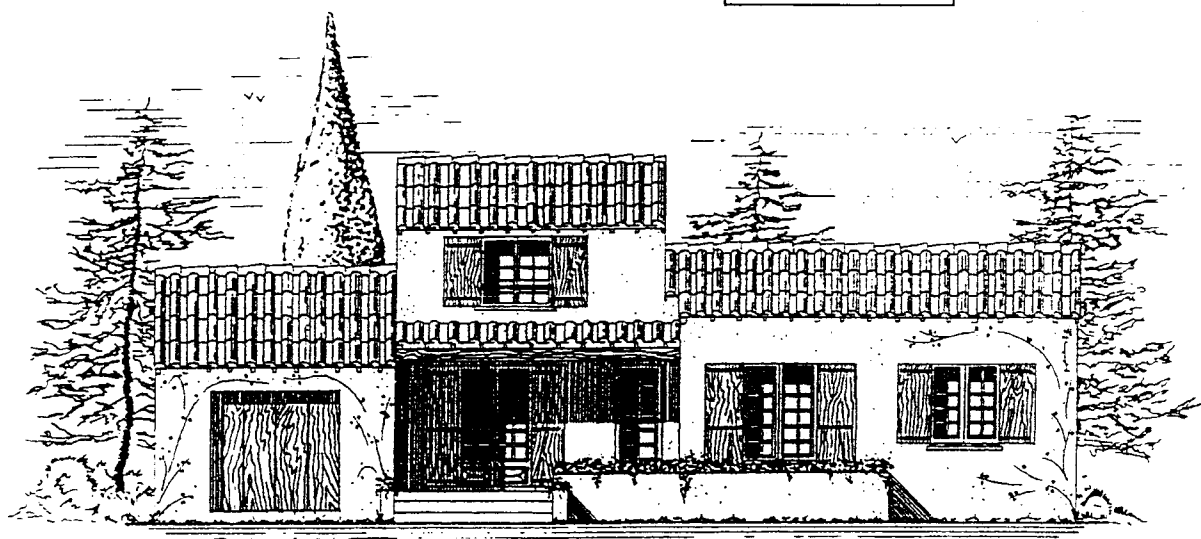
SESSION 2004		CODE :
Examen :	Certificat d'Aptitude Professionnel	
Epreuve :	<i>E2 - Lecture de plan et tracage</i>	<i>pratique</i>
Spécialité :	Monteur en isolation thermique et acoustique	
Durée :	4H	Page 1/10
	Coefficient : 3	

DOSSIER TECHNIQUE - « VILLA DES CEDRES » - DOC 01

Façade Nord



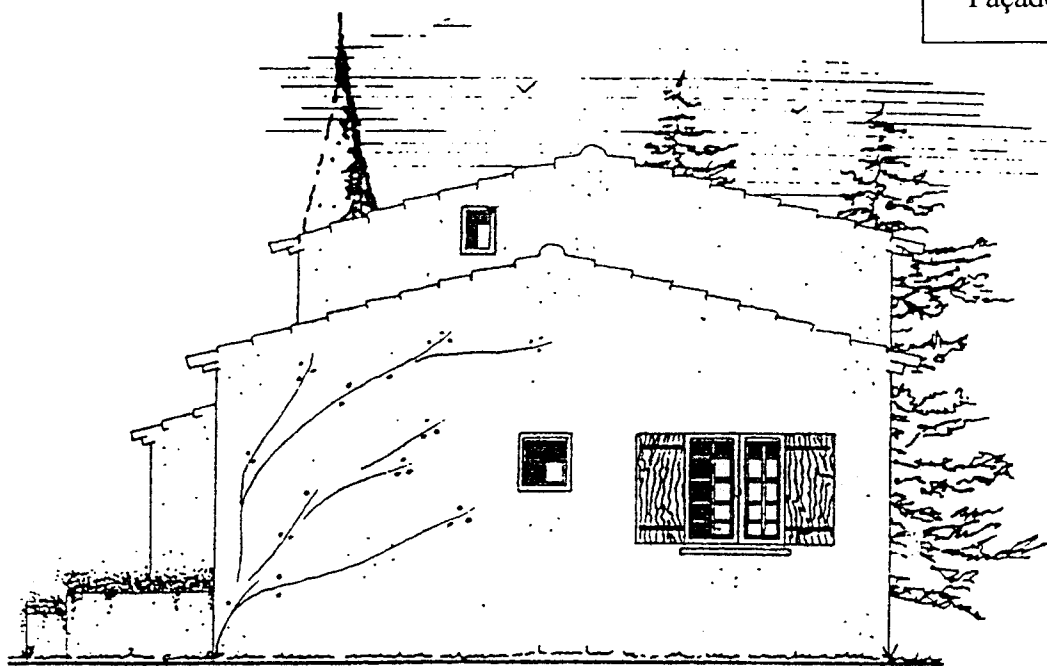
Façade Sud



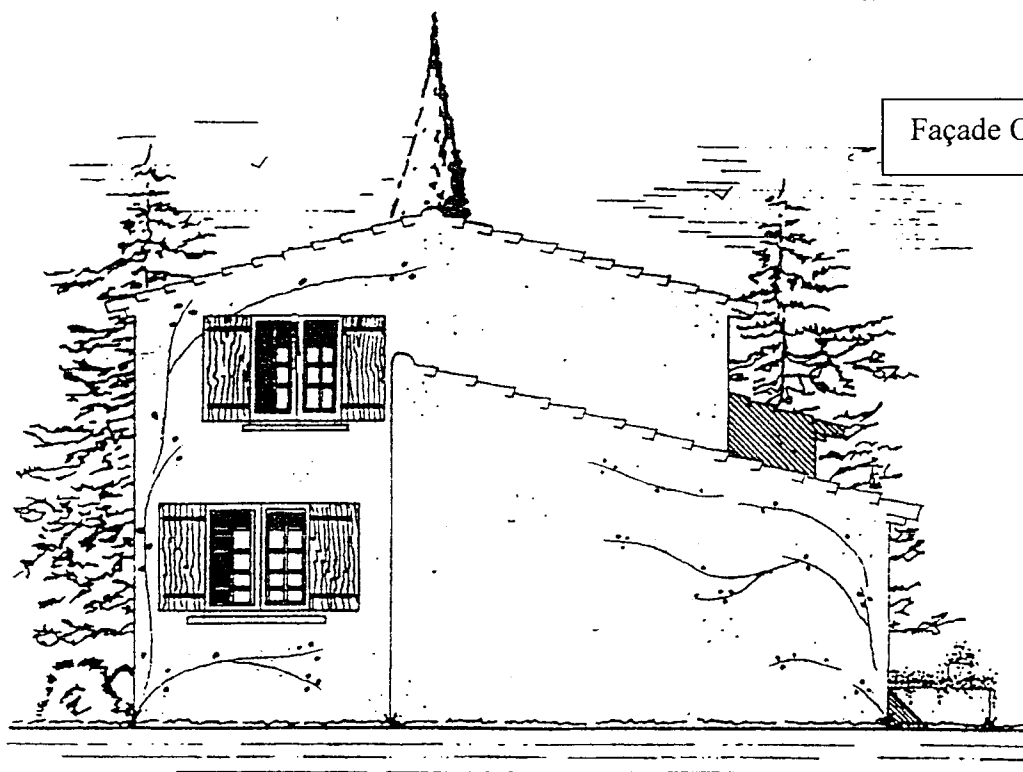
SESSION 2004		CODE :
Examen :	Certificat d'Aptitude Professionnel	
Epreuve :	<i>E2 - Lecture de plan et traçage</i>	<i>pratique</i>
Spécialité :	Monteur en isolation thermique et acoustique	
Durée :	4H	Coefficient : 3
		Page 2/10

DOSSIER TECHNIQUE - « VILLA DES CEDRES » - DOC 02

Façade Est



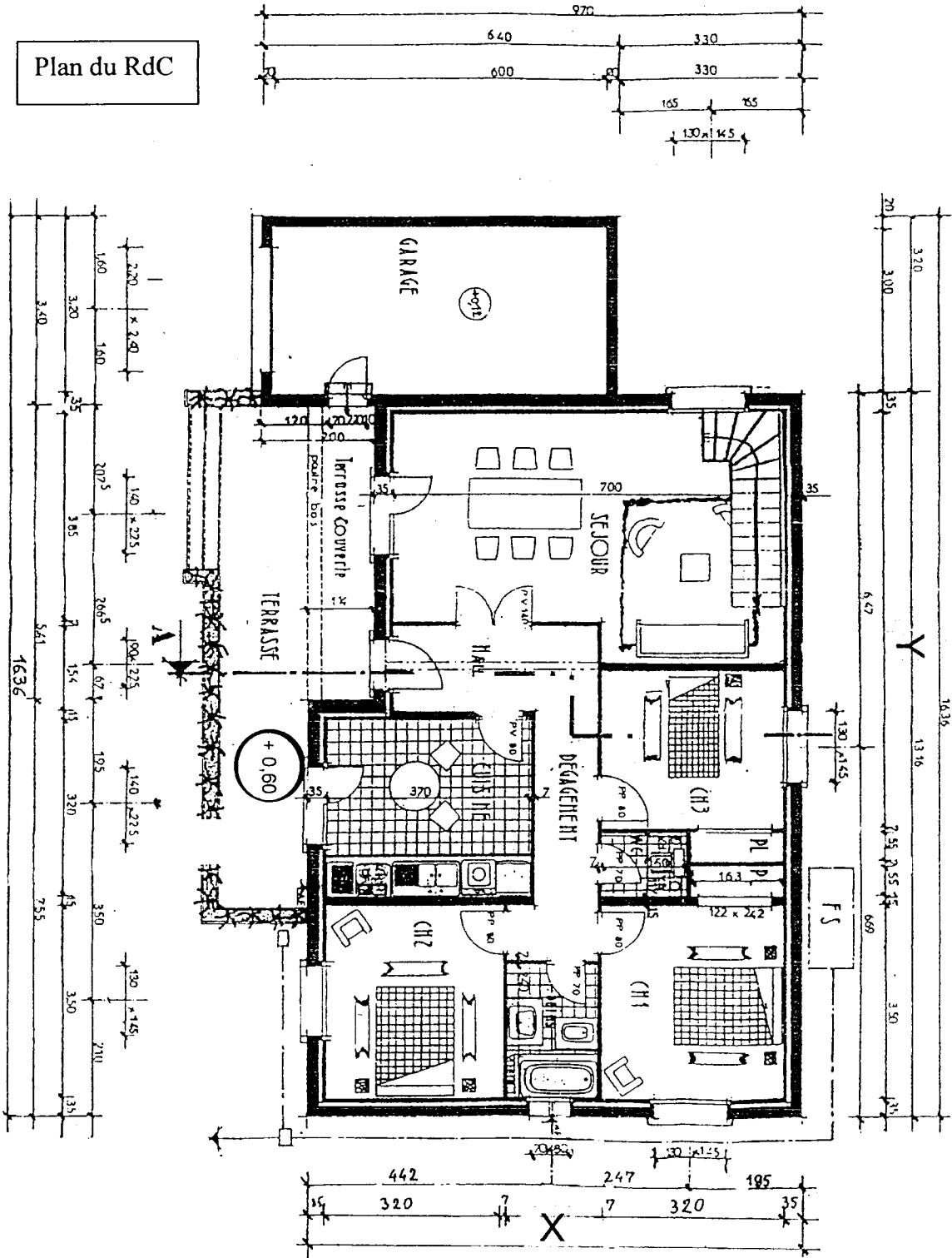
Façade Ouest



SESSION 2004		CODE :
Examen :	Certificat d'Aptitude Professionnel	
Epreuve :	<i>E2 - Lecture de plan et traçage</i>	<i>pratique</i>
Spécialité :	Monteur en isolation thermique et acoustique	
Durée :	4H	Coefficient : 3
		Page 3/10

DOSSIER TECHNIQUE - « VILLA DES CEDRES » - DOC 03

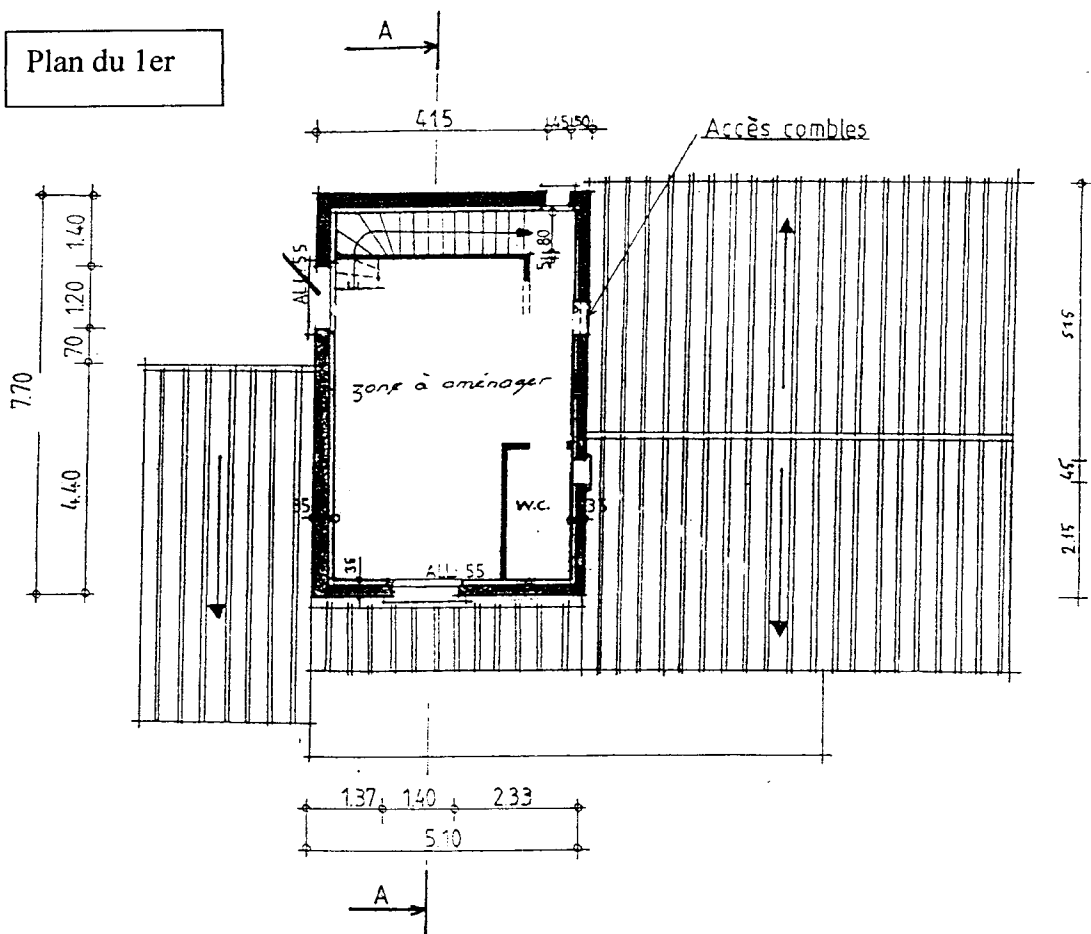
Plan du RdC



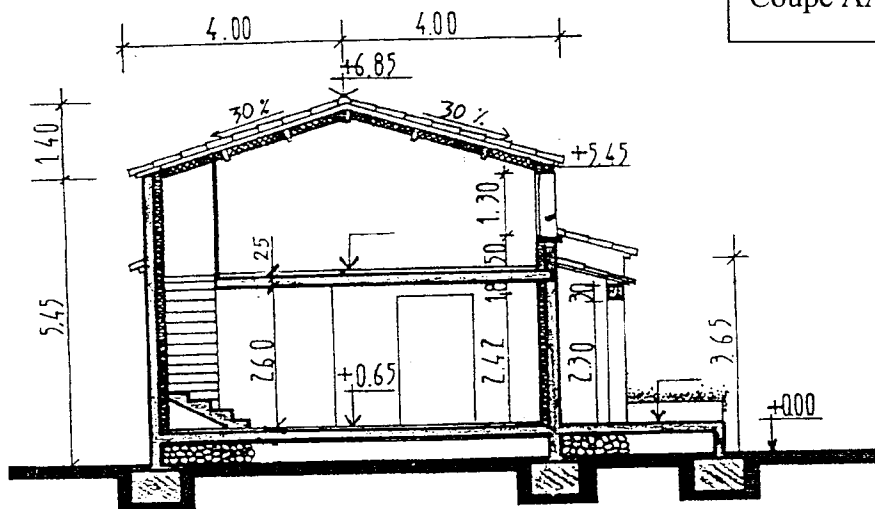
SESSION 2004		CODE :
Examen :	Certificat d'Aptitude Professionnel	
Epreuve :	<i>E2 - Lecture de plan et traçage</i>	<i>pratique</i>
Spécialité :	Monteur en isolation thermique et acoustique	
Durée : 4H	Coefficient : 3	Page 4/10

DOSSIER TECHNIQUE - « VILLA DES CEDRES » - DOC 04

Plan du 1er



Coupe AA



SESSION 2004		CODE :
Examen :	Certificat d'Aptitude Professionnel	
Epreuve :	E2 - Lecture de plan et traçage	pratique
Spécialité :	Monteur en isolation thermique et acoustique	
Durée :	4H	Coefficient : 3
		Page 5/10

Question 01

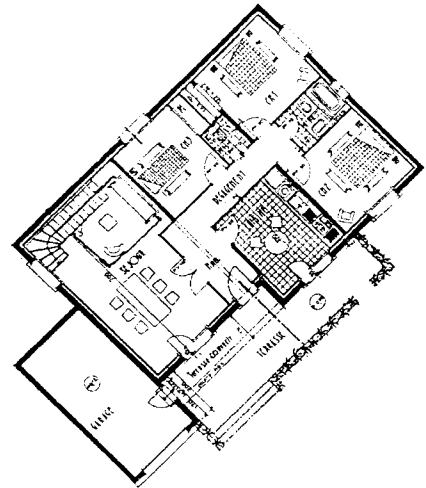
Sur la façade Nord vous pouvez distinguer une grande et une petite fenêtre .
Dans quelles pièces donnent-elles :

La grande :

La petite :

Question 02

Sur le plan ci-contre, indiquez par une flèche
la direction du nord



Question 03

La coupe AA est représentée sur les plans de l'étage et du rez-de-chaussée

- Comment ?
- Quelles sont les pièces « coupées » ?
- Sur l'un des deux plans, la trace de la coupe est mal positionnée.
Lequel ?

SESSION 2004		CODE :
Examen :	Certificat d'Aptitude Professionnel	
Epreuve :	<i>E2 - Lecture de plan et traçage</i>	<i>pratique</i>
Spécialité :	Monteur en isolation thermique et acoustique	
Durée :	4H	Page 6/10
	Coefficient : 3	

Question 04

Sur la coupe AA Calculez :

- la cote de niveau de la terrasse
- la cote de niveau du plancher du 1^{er} étage

Question 05

Observez la coupe AA.

Il est représenté au RDC une porte vue de face :

Est-elle vitrée ou pleine ?

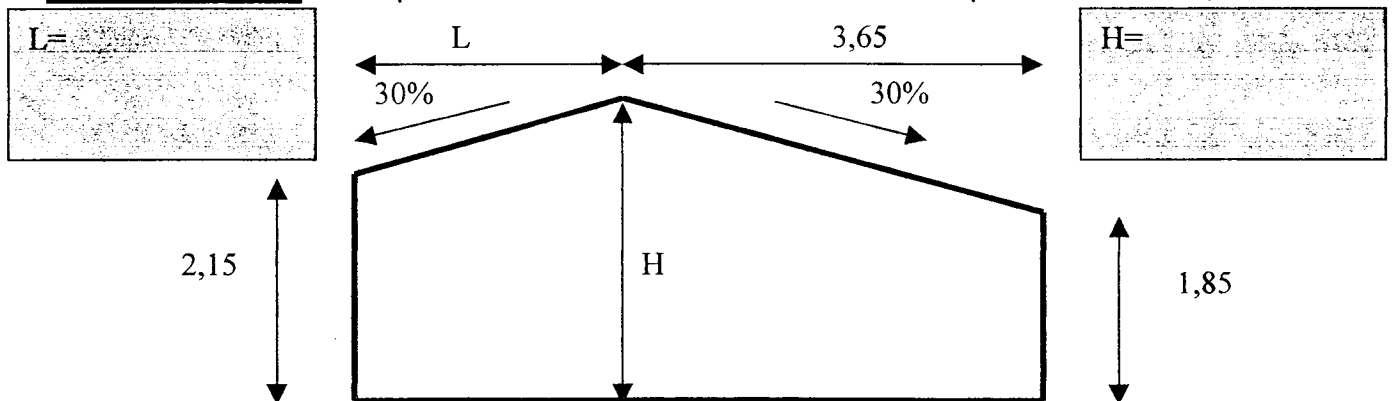
Qu'elle est sa largeur ?

Au premier étage il manque certains traits que le dessinateur n'a pas tracé.

Qu'a-t-il oublié de représenter ?

Question 06

Complétez les cotes sur le dessin suivant (posez vos calcul):



SESSION 2004		CODE :
Examen : Certificat d'Aptitude Professionnel		
Epreuve : E2 - Lecture de plan et traçage		pratique
Spécialité : Monteur en isolation thermique et acoustique		
Durée : 4H	Coefficient : 3	Page 7/10

Question 07

Vous devez poser une contre cloison en plaque de BA13 fixées sur liteau contre un mur. Cet ouvrage est celui qui est schématisé Question 6.

Pour commander les plaques, calculez sa surface en considérant que $H = 300$ cm et que $L = 270$ cm.

Question 08

Le propriétaire veut faire percer une porte entre son séjour et son garage.

La hauteur d'une marche étant en général de 17,7 cm, combien faudra-t-il de marche ? Posez vos calculs

Question 09

Calculez les cotes X et Y, posez vos calculs.

X=

Y=

SESSION 2004		CODE :
Examen :	Certificat d'Aptitude Professionnel	
Epreuve :	<i>E2 - Lecture de plan et traçage</i>	<i>pratique</i>
Spécialité :	Monteur en isolation thermique et acoustique	
Durée :	4H	Coefficient : 3
		Page 8/10

Question 10

Vous devez réaliser l'isolation de cette villa par un doublage de laine de roche sur plaque BA13.

En considérant que la hauteur sous plafond est constante, et que les murs non isolés font 25 cm d'épaisseur, calculez la surface à couvrir.

Hauteur du sol au plafond :

Périmètre intérieur :

Surface des murs :

Fenêtres de 130 x 145 :

Nombre : Surface : Surf totale :

Fenêtres de 70 x 80 :

Nombre : Surface : Surf totale :

Portes Fenêtres de 140 x 225 :

Nombre : Surface : Surf totale :

Portes de 90 x 225 :

Nombre : Surface : Surf totale :

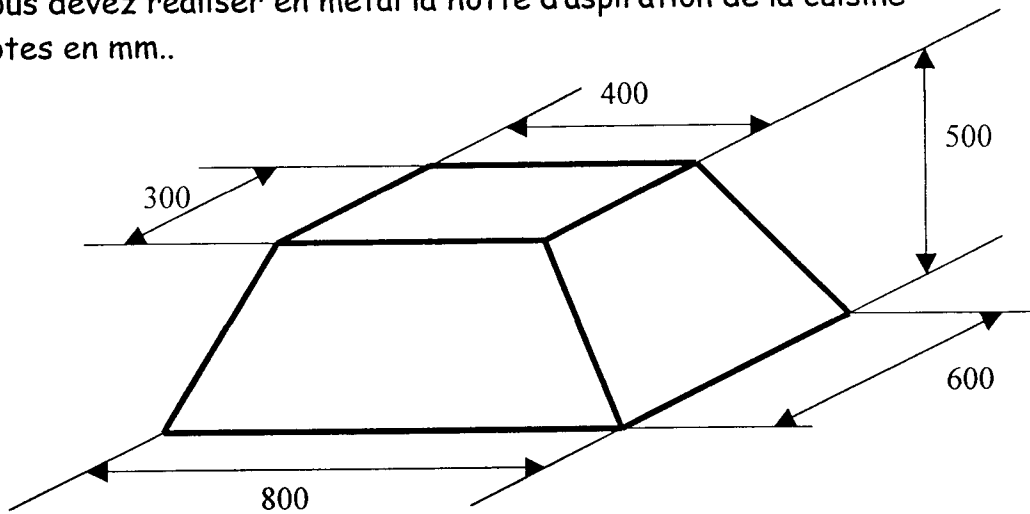
Surface totale des baies à déduire :

Surface à couvrir :

SESSION 2004		CODE :
Examen :	Certificat d'Aptitude Professionnel	
Epreuve :	<i>E2 - Lecture de plan et traçage</i>	<i>pratique</i>
Spécialité :	Monteur en isolation thermique et acoustique	
Durée :	4H	Coefficient : 3 Page 9/10

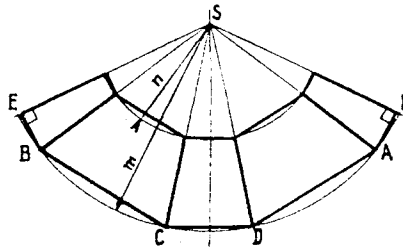
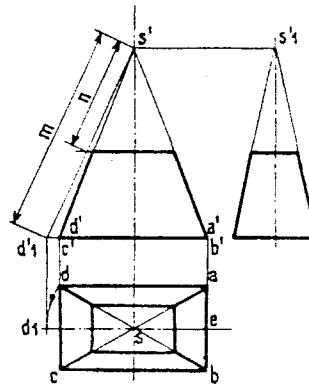
Question 11

Vous devez réaliser en métal la hotte d'aspiration de la cuisine
Cotes en mm..



Un ouvrier se chargera de découper, plier et assembler la tôle en atelier. Vous devez effectuer, afin qu'il puisse effectuer le travail, le tracé à l'échelle 1/10^{ème} sur la feuille de dessin fournie.

Vous tracerez les 3 vues puis le développé comme indiqué ci-dessous.



Déterminez sur l'épure l'angle de pliage.

SESSION 2004		CODE :
Examen :	Certificat d'Aptitude Professionnel	
Epreuve :	E2 - Lecture de plan et traçage	pratique
Spécialité :	Monteur en isolation thermique et acoustique	
Durée :	4H	Coefficient : 3
		Page 10/10