

TRAVAIL DEMANDE

Vous devez réaliser, dans le temps imparti, l'alimentation en eau froide et en eau chaude d'une vasque et d'une douche.

Pour les essais d'étanchéité, un bouclage sera mis en place.

On donne

Un plan de situation et un plan détaillé du travail à réaliser.

Un support.

La matière d'œuvre nécessaire.

Un délai d'exécution de 7 heures.

Des informations techniques.

On demande

De réaliser l'ensemble des tuyauteries en suivant les plans fournis.

De fixer l'ensemble sur le support.

De réaliser un ensemble étanche.

De respecter le temps imparti.

On exige

Une qualité d'exécution conforme aux règles de l'art.

Que les fonctions solidité et étanchéité soient assurées.

Que l'aspect et la fonction soient conformes aux exigences.

Que l'ouvrage soit commercialisable.

Compétences évaluées

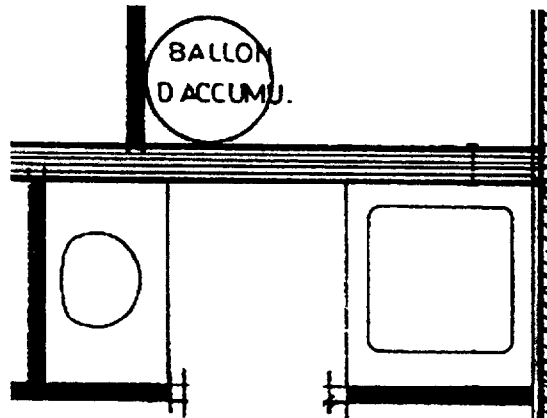
C 31 Mettre en oeuvre

GROUPEMENT INTERACADEMIQUE II				CAP	Installateur Sanitaire		
SECTEUR 8 - BATIMENT							
SESSION 2004	Code	Forme	Durée	REALISATION D'OUVRAGES COURANTS	Coeff.	8 (1/4)	
Epreuve	EP2 mixte (courte)	7 h		SUJET	Feuille	1 / 6	

40558

MISE EN SITUATION

Vous devez raccorder ce ballon d'accumulation d'eau chaude à cette vasque et à cette douche



Voilà la pièce proposée :

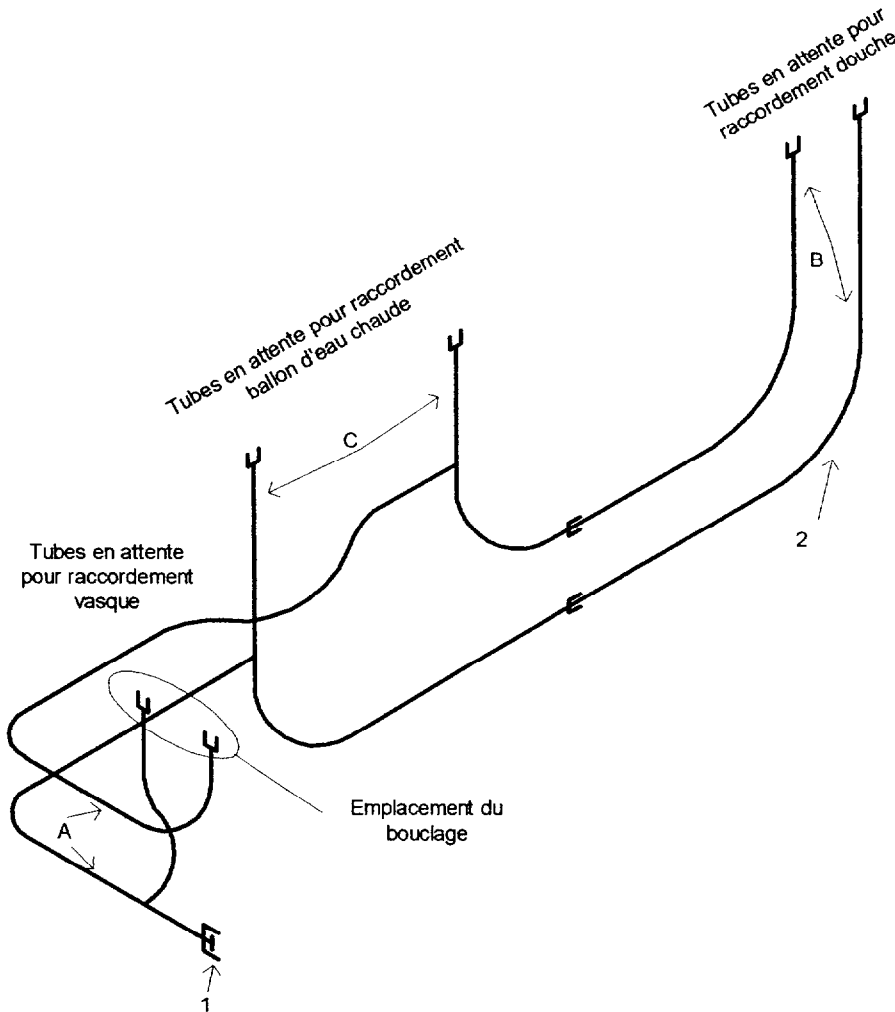
Nomenclature

- A : Tube cuivre 14/1
- B : Tube cuivre 16/1
- C : Tube cuivre 18/1

- 1 : Erou collet battu pour remplissage
- 2 : Coude concentrique

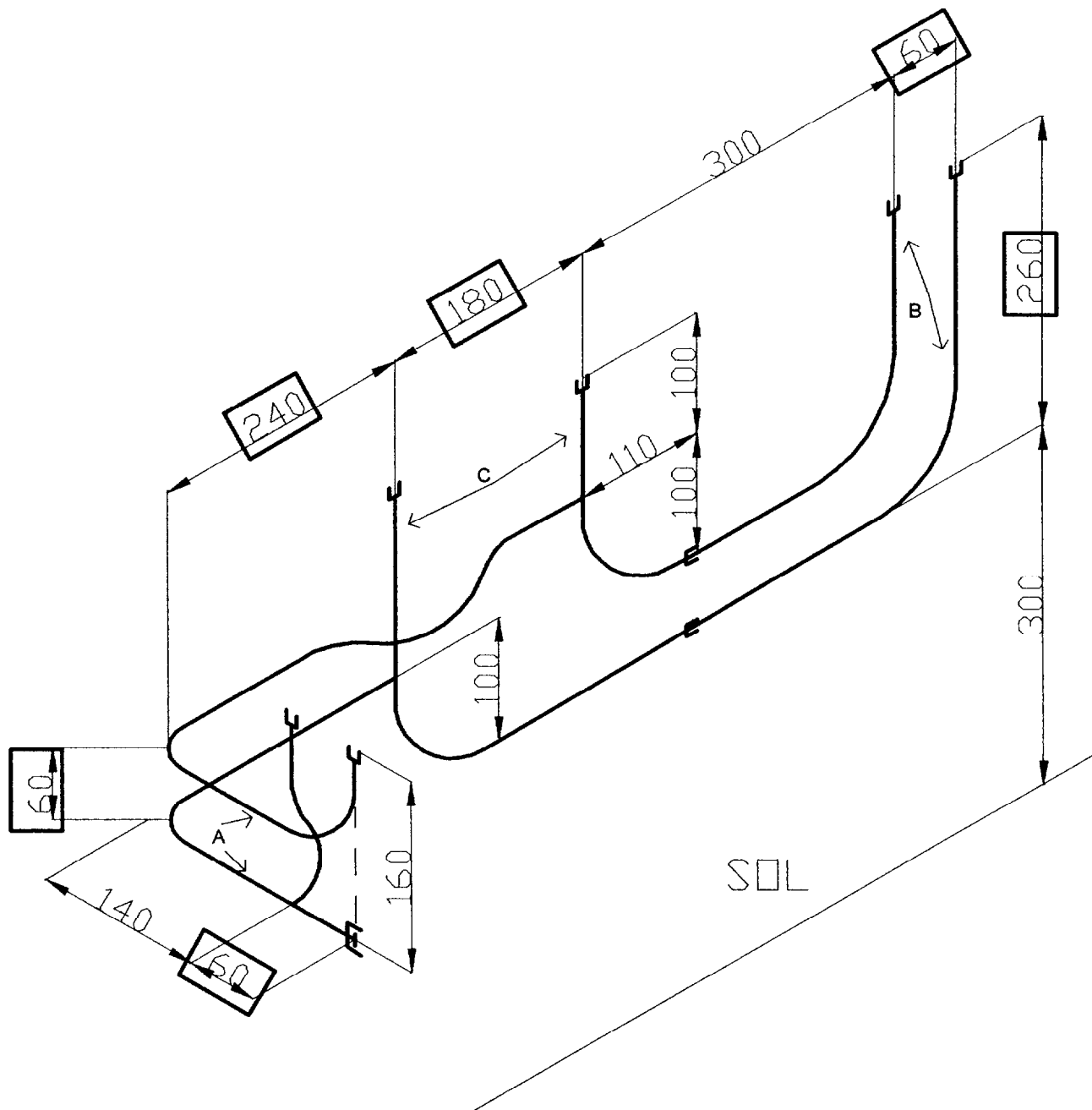
Cadrage du plan avec la pièce à réaliser

La pièce présentée est une pièce d'examen. Ceci explique les réductions de longueur et certaines simplifications entre les différents plans et la pièce à réaliser. Ces mêmes réductions de longueurs sont aussi motivées par un budget d'examen défini.



GROUPEMENT INTERACADEMIQUE II				CAP	Installateur Sanitaire		
SECTEUR 8 - BATIMENT							
SESSION 2004	Code	Forme	Durée	REALISATION D'OUVRAGES COURANTS	Coeff.	8 (14)	
Epreuve	EP 2	Pratique	7 h	SUJET	Feuille	2 / 6	

40558



GROUPEMENT INTERACADEMIQUE II				CAP	Installateur Sanitaire		
SECTEUR 8 - BATIMENT							
SESSION 2004	Code	Forme	Durée	REALISATION D'OUVRAGES COURANTS	Coeff.	8 (4)	
Epreuve	EP 2	Pratique	7 h		SUJET	Feuille	3 / 6

40558

RENSEIGNEMENTS TECHNIQUES

Les techniques de piquage, de cintrage ainsi que la disposition des colliers sont laissées à l'initiative du candidat.

Toutes les brasures cuivre seront réalisées à la brasure cupro-phosphore.

En vue de la mise sous pression, tous les orifices seront bouchonnés, à l'exception de celui destiné au raccordement de la pompe à éprouve. Le bouclage est laissé à l'initiative du candidat. Il pourra réaliser une lyre ou bien réaliser une nourrice.

Les essais (2 au maximum) d'étanchéité seront réalisés pendant l'épreuve. Le deuxième essai déterminera la note.

Les côtes sont données en mm, celles qui sont encadrées seront vérifiées. (tolérance +/- 2 mm)

EVALUATION

Côtes	/60
<u>Travail du cuivre</u>	
Alignement des emboîtures et cintrages	/20
Brasures	/10
Cintrage concentrique	/15
Chapeau de gendarme	/15
<u>Aspect général</u>	
Propreté	/10
Alignement, parallélisme, perpendicularité et pose des colliers	/10
Etanchéité (notation en cours d'épreuve)	/10
TOTAL	/150

GROUPEMENT INTERACADEMIQUE II				CAP	Installateur Sanitaire		
SECTEUR 8 - BATIMENT							
SESSION 2004	Code	Forme	Durée	REALISATION D'OUVRAGES COURANTS	Coeff.	8 (14)	
Epreuve	EP 2	Pratique	7 h	SUJET	Feuille	4 / 6	

40558

DEBIT MATIERE ET PRIX DE LA PIECE

Désignation	quantité	prix unitaire HT	prix unitaire TTC
Raccords laiton MF égal 21,3 / 2,3 (1/2)	1		
Ecrou laiton collet battu 21,3 / 2,3 (1/2) - 14	1		
Collier diamètre 18	2		
Collier diamètre 16	2		
Collier diamètre 14	4		
Patte à vis bois 7 x 50	8		
Rosace d'écartement Hauteur 14 mm	8		
Cheville diamètre 8 mm	8		
Baguette de brasure forte cupro-phosphore 2 mm	2		
Gaz oxygène et acétylène	1		
Cuivre 18/1	1 m		
Cuivre 16/1	1 m		
Cuivre 14/1	1,67 m		

TOTAL 10 €

GROUPEMENT INTERACADEMIQUE II				CAP	Installateur Sanitaire		
SECTEUR 8 - BATIMENT							
SESSION 2004	Code	Forme	Durée	REALISATION D'OUVRAGES COURANTS	Coeff.	8 (14)	
Epreuve	EP 2	Pratique	7 h	SUJET	Feuille	5 / 6	

40558

LISTE DU MATERIEL

Fourni par le centre	Fourni par le candidat
Cabine ou panneau de bois Tôle d'épure blanchie Etabli du monteur avec étau POUR LE CUIVRE Table à collet Outils à emboîtures 1 pour 5 Outils à piquages candidats Cintreuses et formes Sable sec pour cintrage à chaud Chalumeaux OA Perceuse sur colonne et forêt acier 7 mm Perceuse portative avec forêt béton de 8 mm Meuleuse Fausse équerre Brosses métalliques Nécessaire pour la mise en pression des pièces.	Tout le nécessaire de traçage : Crayon Mètre Equerre Pointe à tracer Compas à tracer ... Tout le nécessaire pour le travail des tubes : Scie / lames Tournevis Plusieurs limes Marteau à garnir Pince multiprise Clé à molette Pointeau Broche pour piquages Equipement du soudeur (lunettes, gants, chaussure de sécurité, bleu ...) Buses pour chalumeau Niveau ...

GROUPEMENT INTERACADEMIQUE II				CAP	Installateur Sanitaire		
SECTEUR 8 - BATIMENT							
SESSION 2004	Code	Forme	Durée	REALISATION D'OUVRAGES COURANTS	Coeff.	8 (14)	
Epreuve	EP 2	Pratique	7 h	SUJET	Feuille	6 / 6	