

CERTIFICAT D'APTITUDE PROFESSIONNELLE
PEINTRE APPLICATEUR DE REVETEMENT

DOSSIER RESSOURCE

Ce dossier contient les documents :

2/13 : Plan de masse
3/13 : rez de chaussée
4/13 : Plan des combles
5/13 et 6/13 : Façades
7/13 : Coupes verticales AA et BB
8/13 et 9/13 : Descriptif
10/13 ; 11/3 et 12/13 : Fiches techniques
13/13 : Documents techniques

EP 1 Ecrit: Analyse d'une situation professionnelle

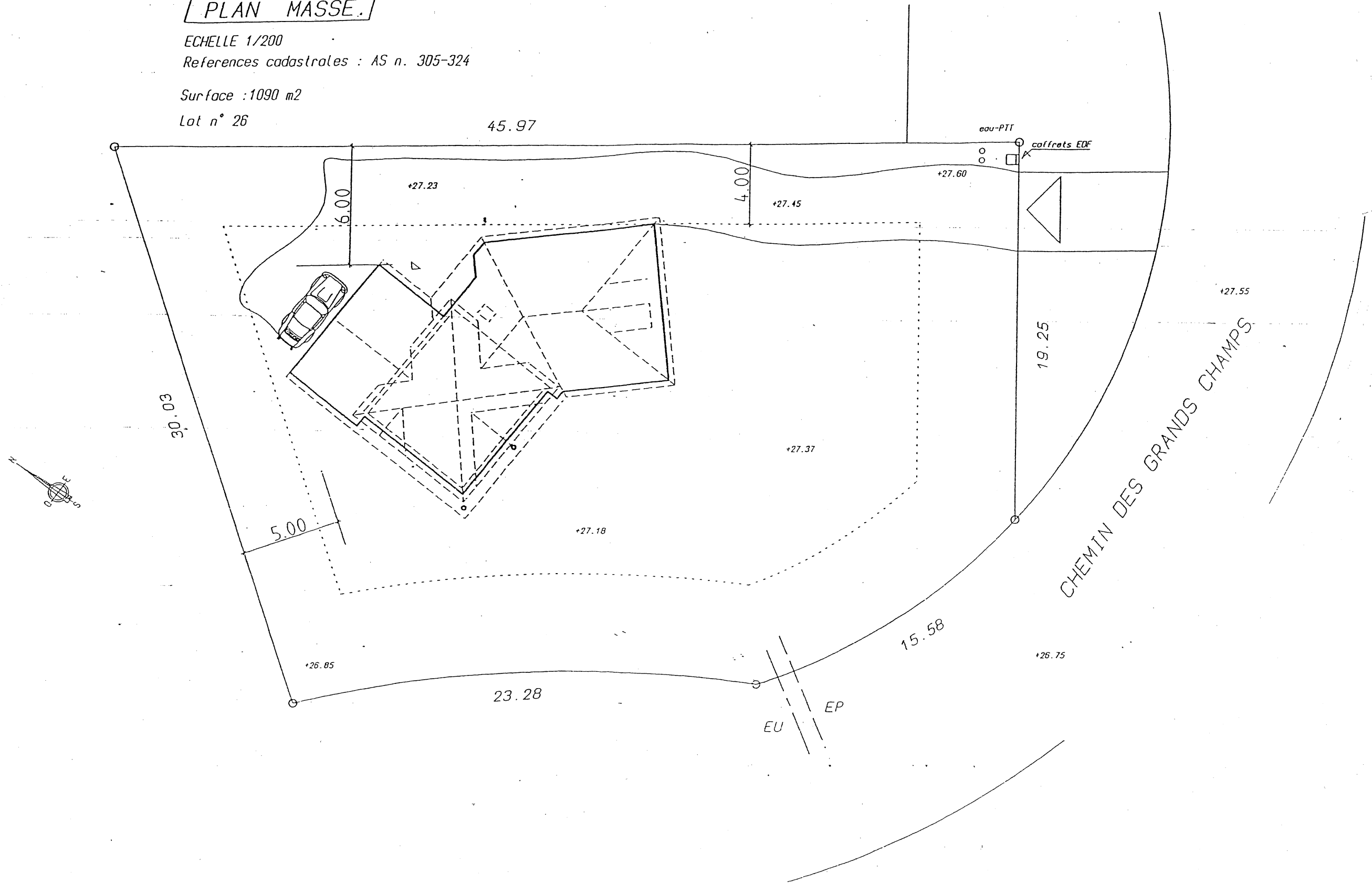
PLAN MASSE.

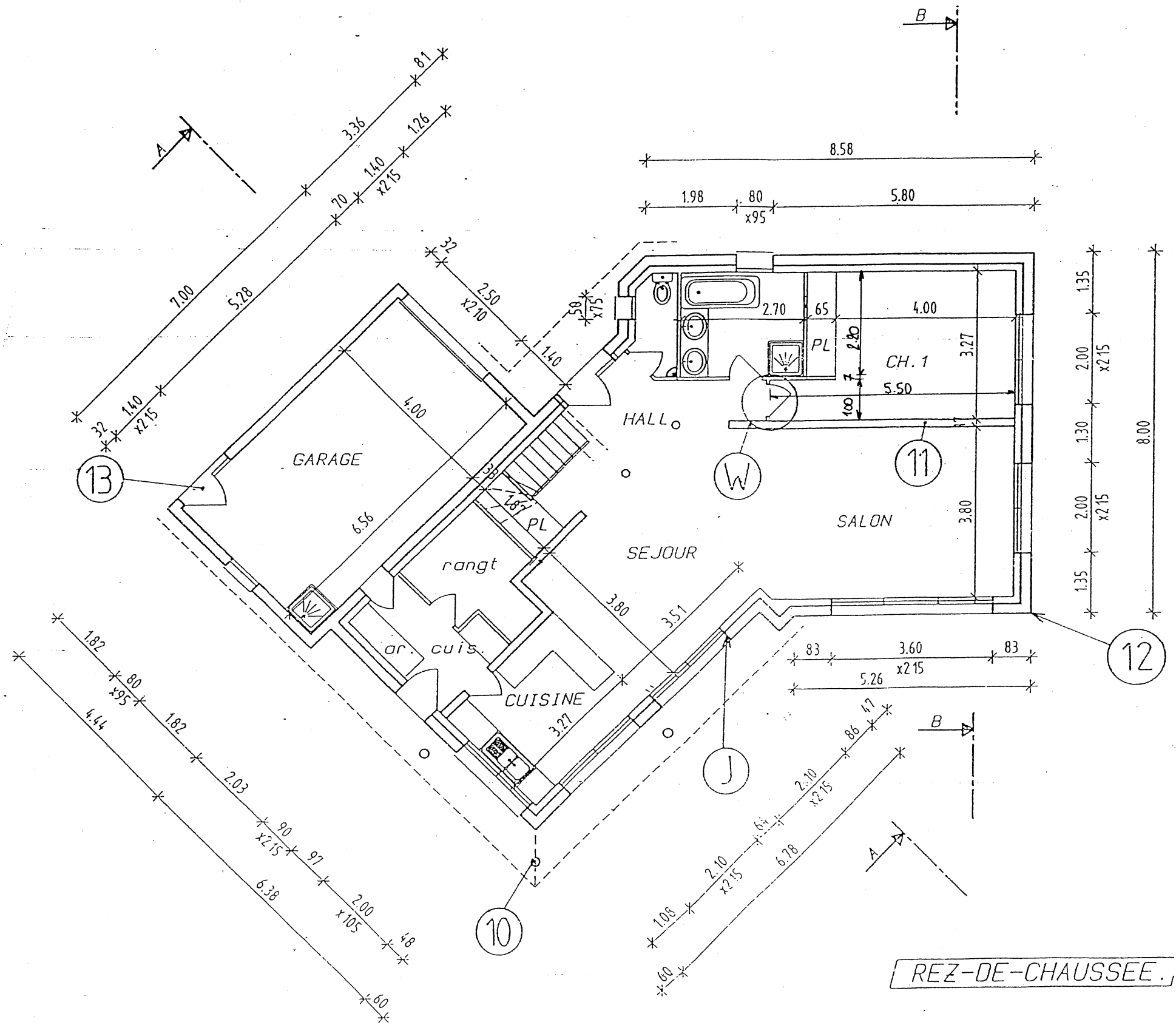
ECHELLE 1/200

References cadastrales : AS n. 305-324

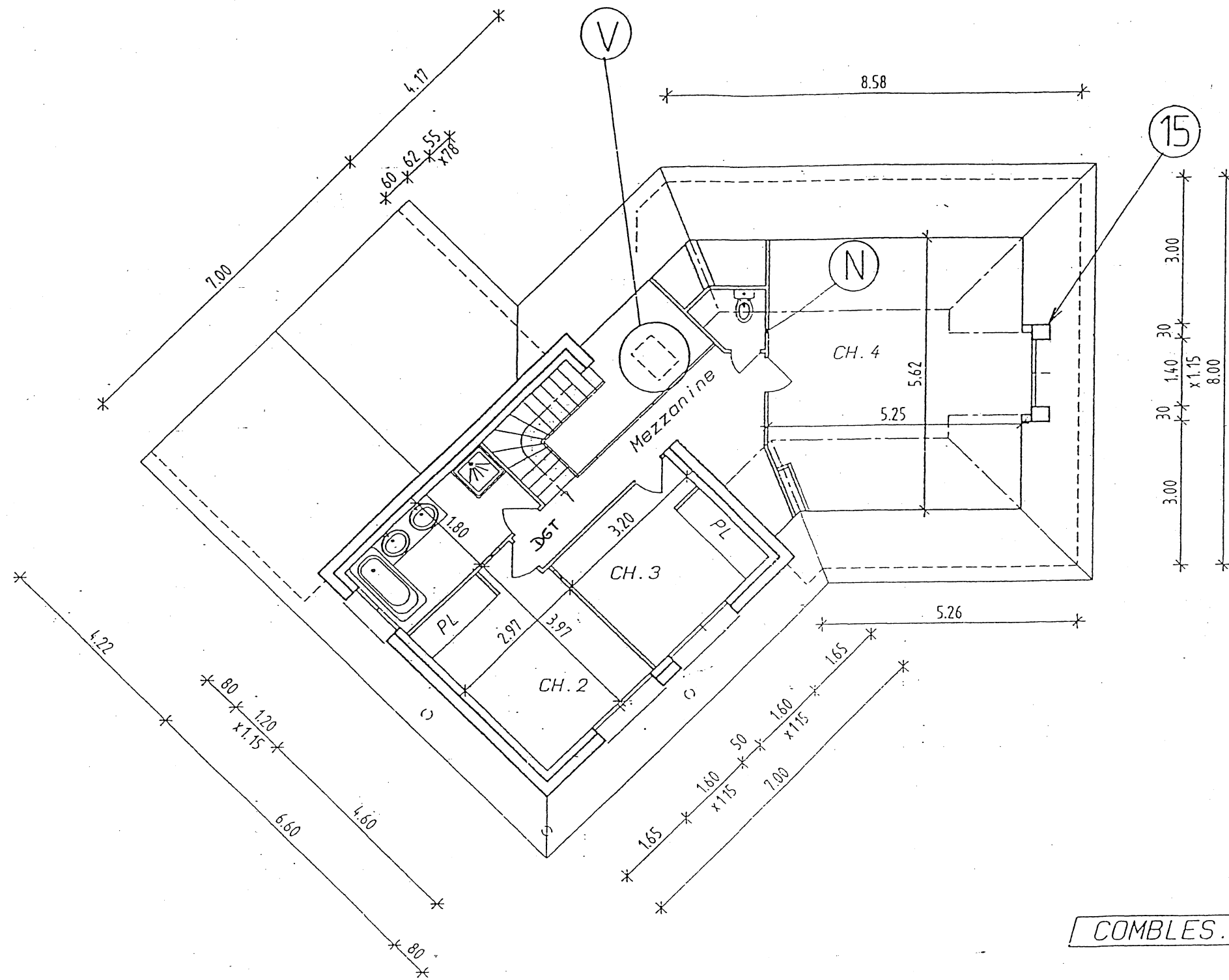
Surface : 1090 m²

Lot n° 26

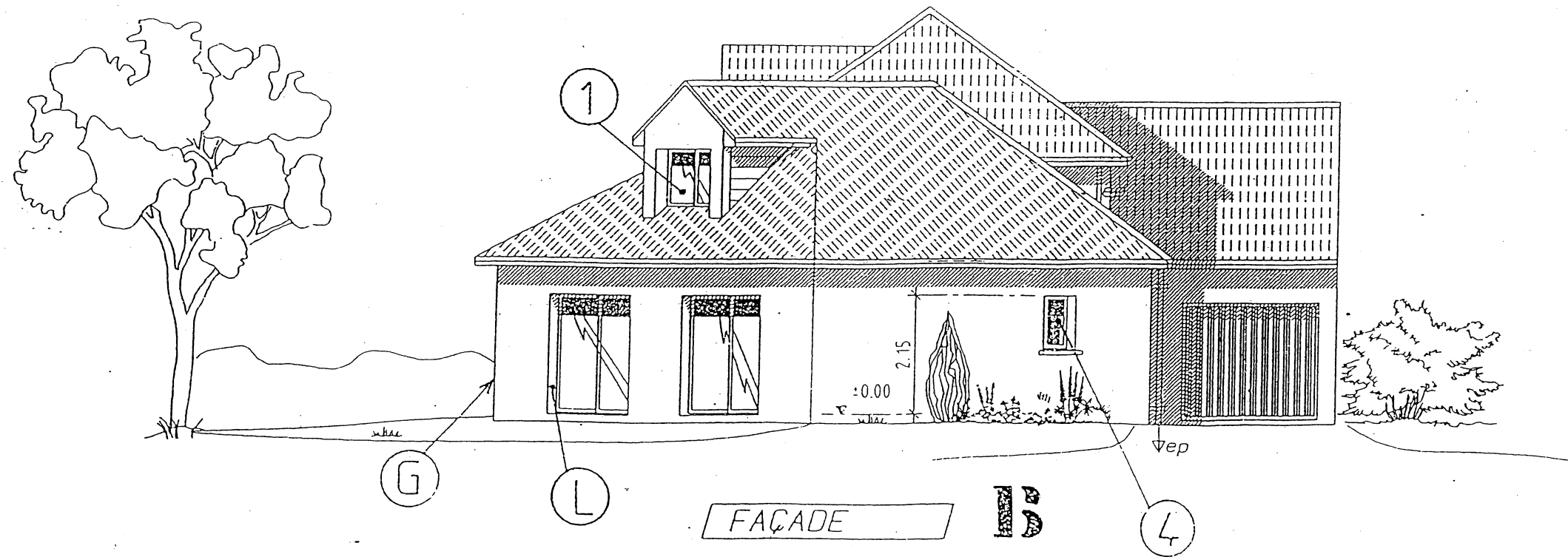
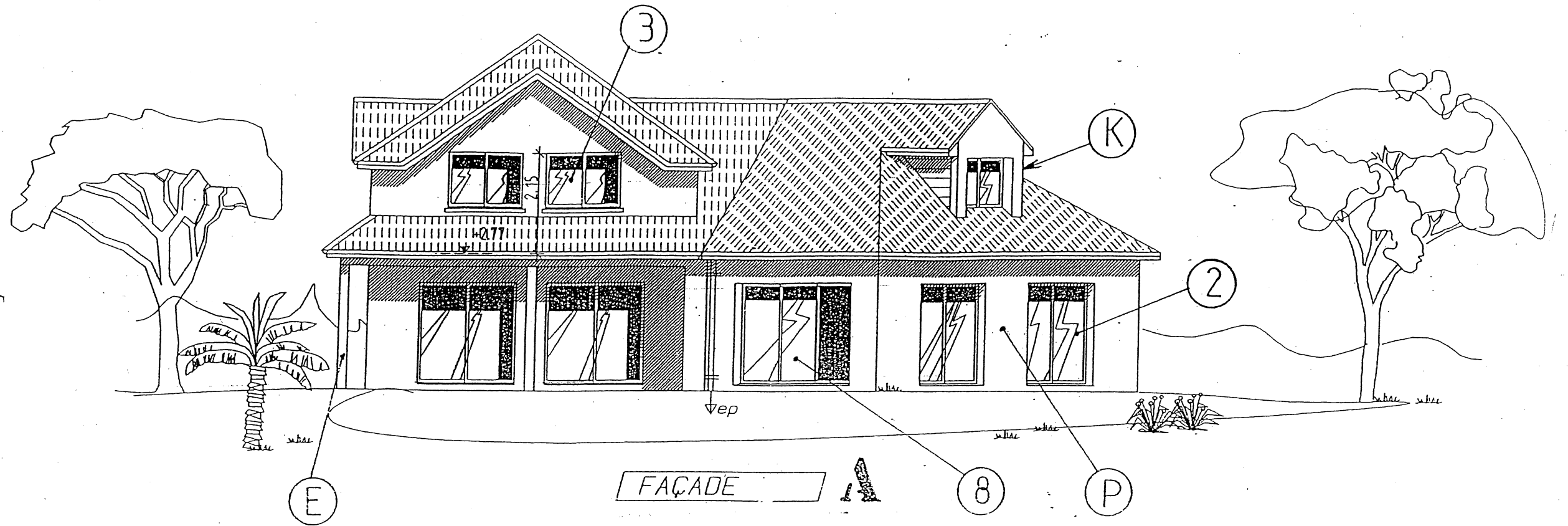


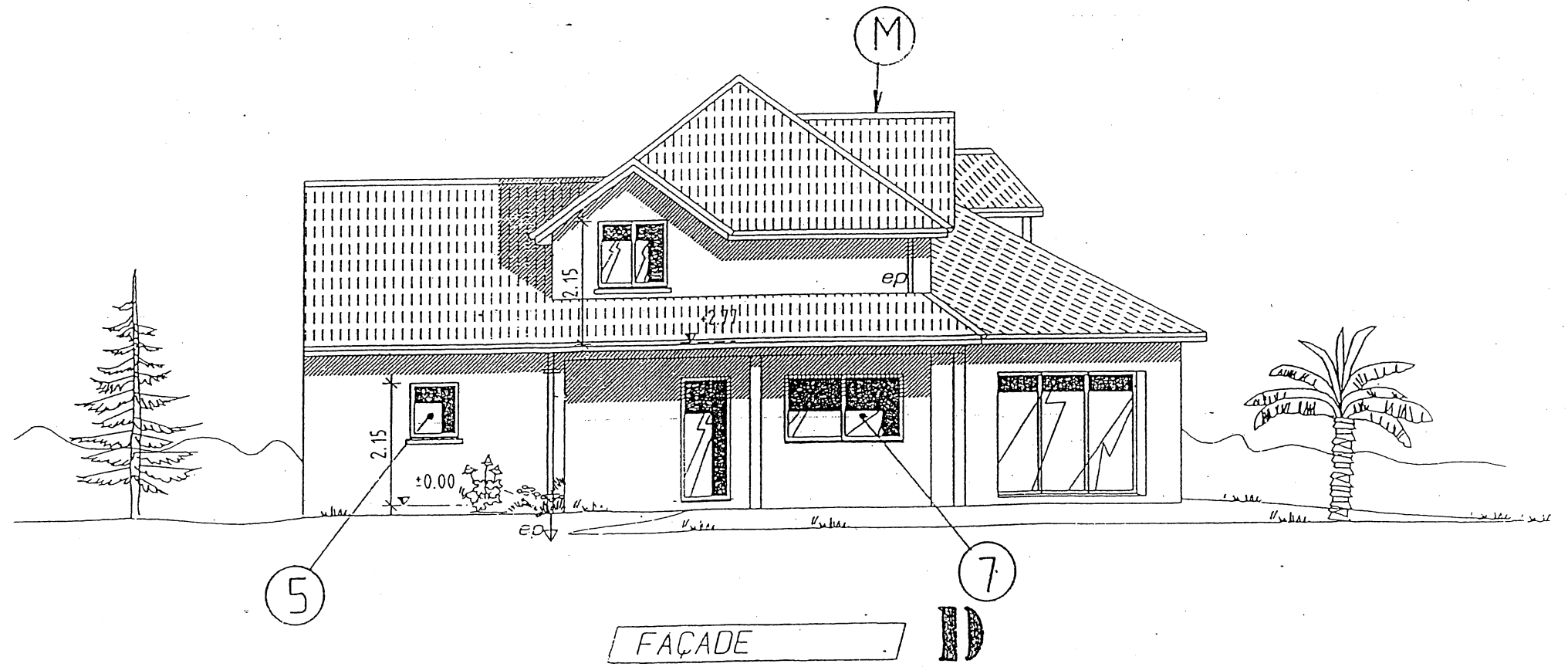
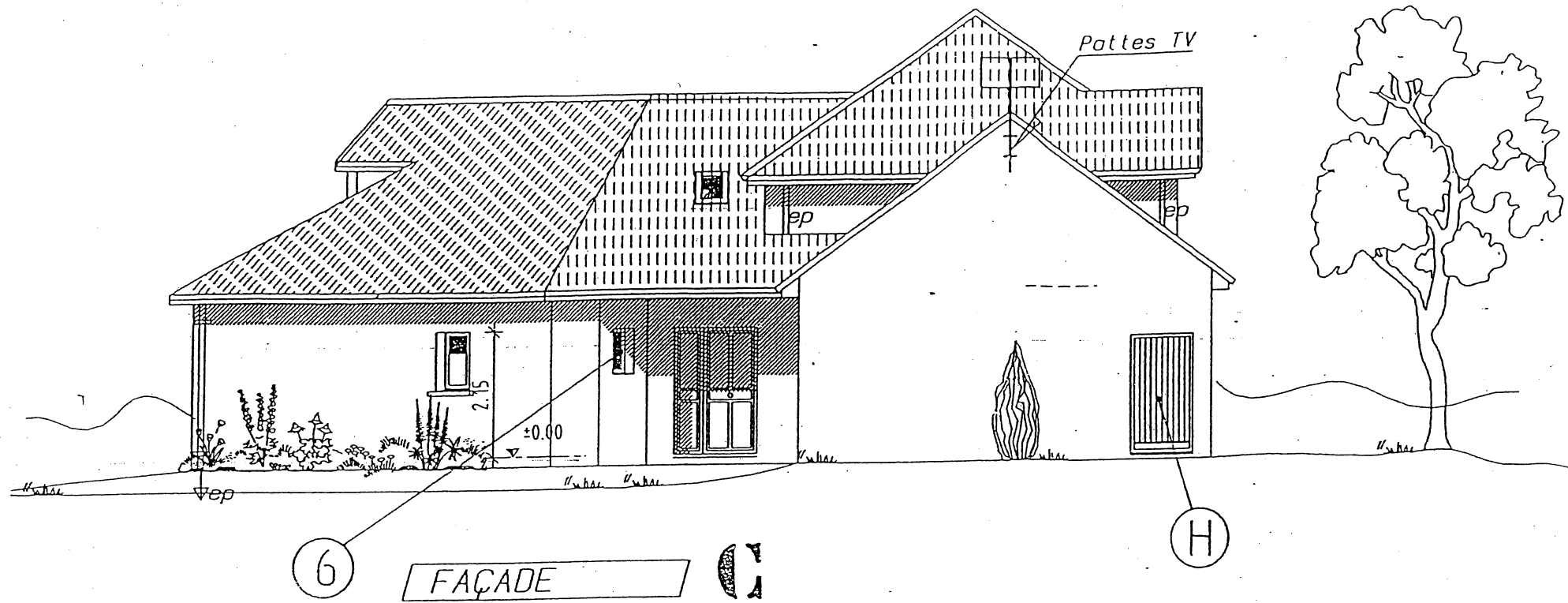


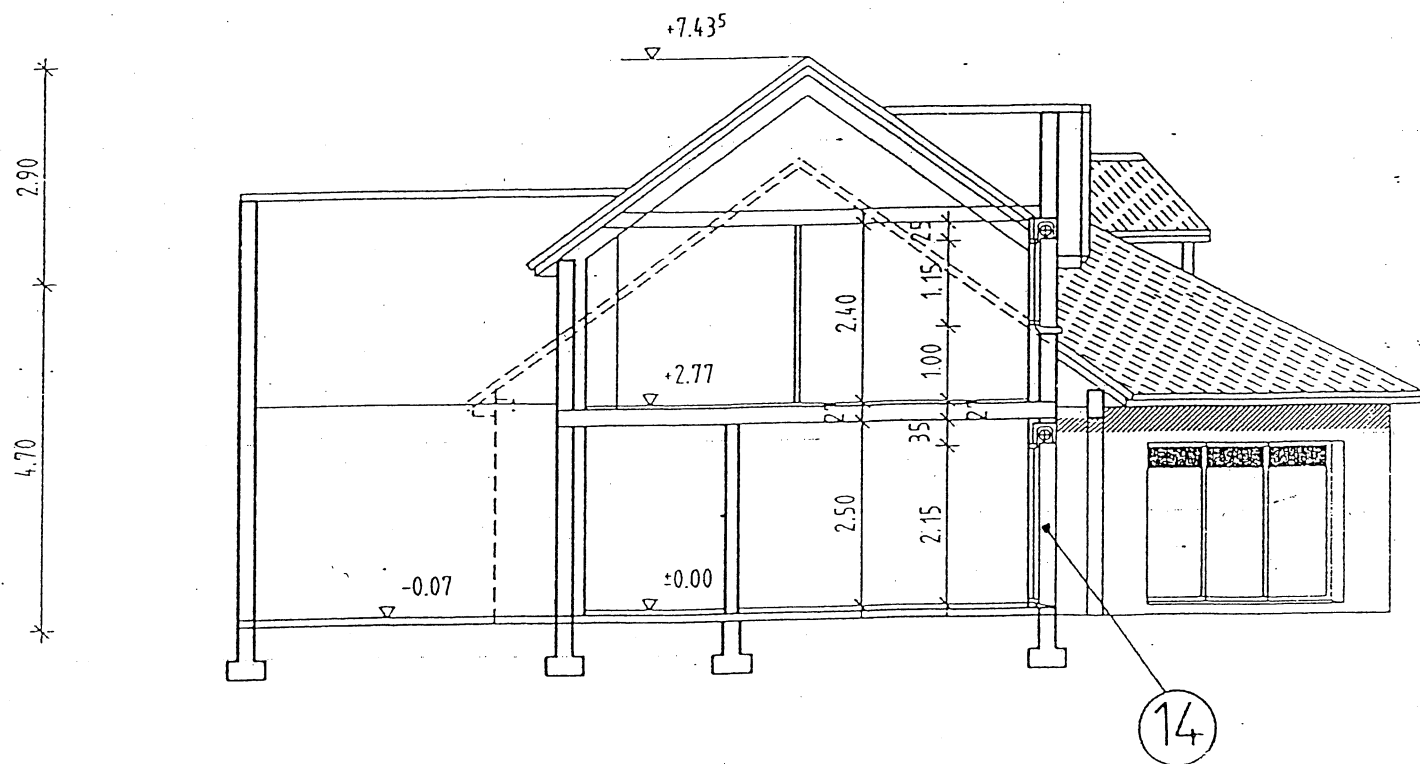
REZ-DE-CHAUSSEE.



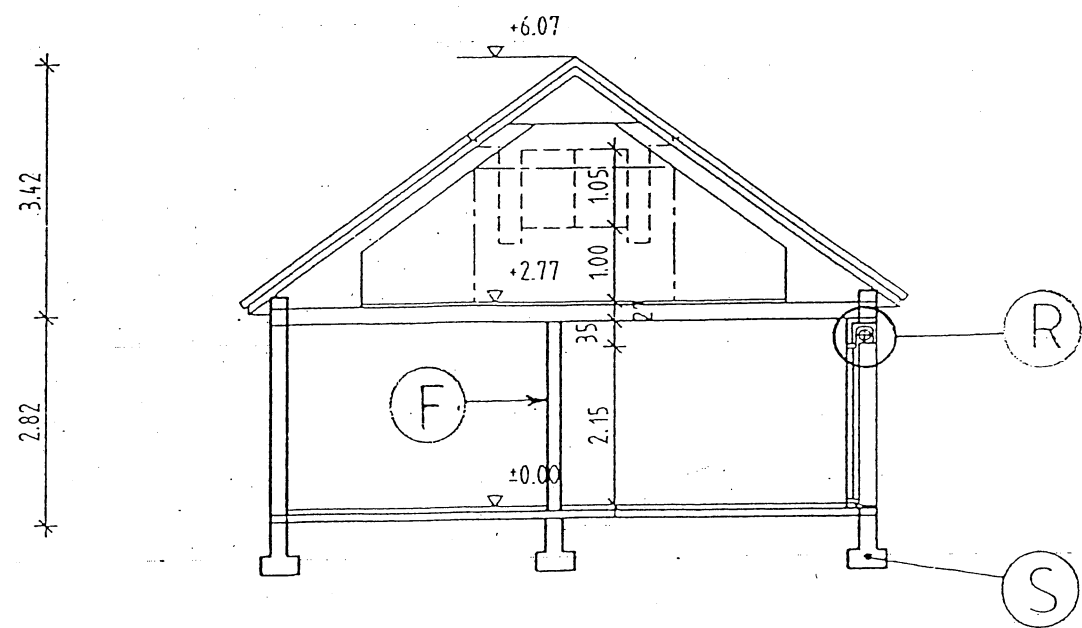
COMBLES.







COUPE A-A.



COUPE B-B.

MENUISERIE

MENUISERIE EXTERIEURE

Menuiserie extérieure en aluminium thermolaqué blanc

Menuiserie aluminium extrudé, type Ouest Alu ou similaire, en thermolaqué blanc. Assemblage des dormant par équerre à sertir et des ouvrants par coupe droite. Etanchéité par brosses verticales et horizontales, pont d'étanchéité haut et bas. Fermeture des vantaux ouvrants.

Fausses tapées pour doublage de 160 mm. Double vitrage. Dimensions des ouvertures suivant plan.

Menuiserie extérieure en PVC

- Menuiserie PVC de conception moderne (marque Bouvet ou similaire). Ferrement à recouvrements y compris paumelles, crémones. Etanchéité par joints souples, fausses tapées pour doublage de 160 mm. Vitrage isolant.
- Dimensions des ouvertures suivant plan.
- Ouverture PVC dans les locaux annexes non chauffés. Pose en feuillure équipé d'un simple vitrage.

Porte de service :

- En PVC, marque Bouvet ou similaire, couleur blanc, serrure à crémonne encastrée, verrouillage 3 points. Poignées et plaques anodisées. Partie haute vitrée en verre imprimé 200, y compris barreaux de défense, ou panneaux pleins suivant plan.

Porte d'entrée :

- Porte d'entrée réf. COMETE ou similaire avec 1/3 vitrée. Joint d'étanchéité PVC en feuillure. Seuil en alu. Fermeture par crémonne encastrée à verrouillage à 3 points. Essence : Movingui

Portail de garage :

- PORTAIL DE GARAGE métallique basculant, type HORMAN, revêtement extérieur en tôle laquée blanc cassé, y compris scellements et pose,

Volets

Volets roulants (selon les plans d'exécution) :

- Volets roulants à enroulement sur axe horizontal, lames en PVC. Verrouillage en fin de course. Coffre bois.
- Volets roulants à enroulement sur axe horizontal, lames en PVC. Verrouillage en fin de course. Coffre type tunnel.

Grilles de protection - garde-corps :

- Barreaux ou grilles de protection aux ouvertures en RDC non protégés par des volets.

ou verre anti-effraction

MENUISERIE INTERIEURE

Blocs-portes :

- Blocs-portes avec porte à panneaux postformés marque Brunzel ou similaire, sur châssis en sapin du Nord, paumelles et serrure à larder. Béquilles et plaques anodisées champagne. Condamnation intérieure pour WC et Bains.
- Porte à âme pleine : isoplane isogyl serrure à 3 points, y compris joint d'étanchéité en feuillure, et joint balai au seuil de l'ouvrant, entre le garage et la partie habitable (suivant le cas).

Placards :

- Porte coulissante type SOGAL ou similaire, profilé laqué blanc et panneaux au choix, chemin de roulement haut et bas, rail de guidage.

Moulures :

- Moulures en sapin à toutes les menuiseries bois

Trappe :

- Trappe en aggloméré, donnant accès aux combles perdus.

ISOLATION

Murs périphériques et pignons :

- Laine de verre en panneaux ou polystyrène épaisseur 100 mm

Plafond combles ou étage :

- Laine de verre à dérouler sur solives, en 1 couche épaisseur totale 200 mm avec pare-vapeur.

Rampants :

- Laine de verre à agraffer, en 2 couches épaisseur 180 mm avec pare-vapeur.

- A l'endroit de la cheminée, laine de roche ép. 80 mm
PLATRERIE

Doublage :

- Briques de 0.04 enduites plâtres, 1 face ép 1 cm

Cloisons :

- Briques de 0.05 enduites plâtres, 2 faces

Plafonds :

- Perfoplâtre enduit plâtre
- Enduit plâtre sur hourdis ciment

Rampants (combles) :

- Perfoplâtre enduit plâtre
- Habillage des tableaux aux chassis de toit en perfoplâtre enduit plâtre.

Murs de refend :

- Enduit plâtre

Arêtes :

- Arêtes métalliques à tous les angles

CARRELAGE

ENTREE, SALON, SEJOUR, CUISINE, DEGAGEMENT, RDC, WC, ARRIERE CUISINE, BAINS, SDE.

- Carrelage modèle et coloris au choix, plinthes assorties, sur chape ciment, y compris coupes et jointoiement.
Prix T.T.C d'achat le m2 public : ..130 F.

- Faïence modèle et coloris au choix, posée à la colle ciment spécial sur plâtre, y compris coupes jointoiement

Surface :18 M2

- Chape ciment dans les chambres.

PEINTURE ET REVETEMENTS DE SOLS ET MURS

Supports intérieurs :

Porte d'entrée :

- ponçage soigné, dégraissage et trois couches de lasure satiné type « LEVIS MIX-LINITOP » réf : 3-82-33

Blocs portes :

- ponçage, époussetage, impression sur châssis, préparation et finition de l'ensemble en peinture glycérophtalique satinée blanche classifiée AFNOR : NF : T 36005 : I 4 a

Escalier :

- ponçage soigné, dégraissage et deux couches de vernis cire incolore

Murs et plafonds :

- Pièces sèches : plafonds : finition peinture acrylique mate blanche

murs : pose d'un revêtement non tissé (structure à peindre) recouvert de deux couches de peinture acrylique satinée

- Pièces humides : plafonds et murs : finition peinture glycérophtalique satinée à deux couches

Supports extérieurs :

- Grilles de protection et garde-corps : finition peinture glycérophtalique brillante ton « anthracite »

REVETEMENTS DE SOLS

- Chambres et mezzanine : dépoussiérage, et pose libre de dalles de moquette aiguilletée sur chape de ciment

application sur supports conformes
à leurs D.T.U. respectifs

THELOSATIN

Peinture satinée acrylique
intérieur / extérieur
9 à 11 m²/l

NEUFS, EXTERIEUR INTERIEUR DE MAÇONNERIE supports moyennement alcalins :
pH<9
• BETON • ENDUIT DE CIMENT • PARPAINGS • BRIQUES • PLAQUES DE CIMENT
NEUFS, INTERIEUR :
• PLATRE ET DERIVES • BOIS ET DERIVES après impression
ANCIENNES PEINTURES
• PLIOLITE • VINYL ACRYLIQUE • ACRYLIQUE • EMULSION • GLYCERO

Définition

Peinture satinée à base de résine acrylique et de dioxyde de titane rutile, légèrement gélifiée pour tous travaux courants et soignés de décoration intérieure et de ravalement.
Classification AFNOR : NF : T 36005 : I 7b2

Qualités dominantes

- Peinture satinée **garnissante masquante** d'une très bonne opacité en deux couches.
- Sèche vite et sans odeur.
- Film lisse d'aspect satiné n'accrochant pas la poussière, facilitant l'entretien.
- Offre une bonne résistance aux intempéries, imperméable aux eaux de ruissellement.
- **MICROPOREUSE** : laisse respirer la maçonnerie respecte l'équilibre hygrométrique du mur.
- Bonne résistance à divers agents de la pollution atmosphérique.
- Très grande facilité d'application.
- Convient parfaitement pour la mise en peinture des toiles de verre THEODORA
- Teintes **COLORIMIX II**.



Caractéristiques indicatives

Présentation : Prête à l'emploi.

Finition : Aspect satiné.

Rendement en surface : 11 m²/L (suivant la nature, la porosité du fond et le mode d'application).

Dilution : (et nettoyage du matériel) : Eau

Temps de séchage : Sec au toucher : 2 H. Recouvrable : 12 H (temps variable en fonction des conditions climatiques).

Conditionnement : Cylindre de 16 litres, boîte de 4 litres.

Conservation : Excellente en emballage d'origine fermé. Stocker à l'abri du gel.

Masse volumique : 1,22 à 1,30 kg/L.

Extrait sec : 54 à 58 %.

Point éclair : > 100 °C.



RÉVÉLATEUR DE SUCCÈS DEPUIS 1825

THELOSATIN

annule et remplace
toutes les éditions
précédentes

509

FICHE CONSEIL

Mode d'emploi

MATERIEL : Brosse pour les réchamps, rouleau laqueur ou poils ½ long, pistolet (nous consulter éventuellement pour les réglages).

DILUTION : Ajuster la viscosité en fonction de la porosité du support.
1ère couche : 5 à 10 % d'eau (0,8 à 1,6 L pour 16 L).
2ème couche : pure.
Au pistolet pneumatique : 10 % d'eau. Airless : 5 % d'eau.

COLORATION : Possible avec les colorants concentrés du TYPE UNIVERSELS (maxi. 3%) ou à la machine à teinter COLORIMIX.
En cas d'application de teintes jaune ou orangée, appliquer au préalable une fausse teinte.

APPLICATION : Après les travaux de préparation habituels, application en deux couches sur fonds propres, secs et sains conformes à leur D.T.U. respectifs (supports décrits au recto de la présente fiche conseil).

EXTERIEUR INTERIEUR : Après préparation, impression éventuelle :

- bactéries ou micro-organismes : soigner particulièrement les travaux de préparation pour les éliminer et les traiter totalement avant de peindre. Traitement curatif ou préventif (voir fiche conseil du THELOCIDE). Si l'envahissement est important, il est préférable de décapier le fond par brûlage, ou mécaniquement et au besoin envisager une réfection totale de l'enduit.
- anciennes peintures : extérieures ou intérieures : laver et gratter pour supprimer toute trace de farinage et d'écaillage. Laisser sécher.
- anciens badigeons : les éliminer totalement.
- à l'intérieur sur bois, fonds poreux de solidité douteuse, 1ère couche de SOUS-COUCHE UNIVERSELLE ou de TECHNIPRIM.
- sur fonds de maçonnerie extérieurs, anciennes peintures de solidité douteuse, en ravalement : 1ère couche de THELEFILM EXTER.
- sur fer : 1ère couche de PROTEX-FER SATINE ou SOUS-COUCHE ANTIROUILLE GRIS.
- N.B : voir les fiches conseils des produits cités.

Remarques

- Mettre toujours deux couches sur fonds absorbants à l'extérieur, sur fonds irrégulièrement poreux ou de nuance fortement contrastée.
- Nous ne pouvons être tenus pour responsable du non accrochage de nos peintures sur des fonds siliconés ou ayant subi des traitements du même type.
- Les produits appliqués sur des surfaces horizontales ou inclinées à moins de 45 ° exposées directement aux intempéries, de même que sur des surfaces en contact direct avec une humidité permanente, peuvent se dégrader plus rapidement. Leur bonne tenue habituelle est compromise.
- En cas de décapage des fonds à la machine, par hydrosablage, ou de lavage par projection d'eau à haute pression, laisser sécher longuement le support pour qu'il soit sain et sec en profondeur avant de mettre en peinture.
- La présente notice a pour but d'informer notre clientèle sur les propriétés de notre produit. Les renseignements qui y figurent sont fondés sur nos connaissances actuelles ou le résultat d'essais effectués avec un constant souci d'objectivité. Toutefois, ces renseignements ne peuvent suppléer à un descriptif approprié à la nature et à l'état des fonds à peindre. L'évolution de la technique étant permanente, il appartient à notre clientèle, avant toute mise en oeuvre, de vérifier auprès de nos services que la présente notice n'a pas été modifiée par une édition plus récente.

509

THELOSATIN

annule et remplace
toutes les éditions
précédentes

FICHE CONSEIL

Peinture Theodore LEFEBVRE & Cie - Département Bâtiment
S.A. au capital de 3 045 000 F
Siret : 456.500.602.000.10 - Code APE 24.3Z
SIEGE SOCIAL : 6 rue Alain de Lille B.P. 539 - 59022 LILLE Cedex
Tél. : 03.20.58.19.19 - Fax : 03.20.49.05.16 - Télex : T.L.C. 130071
PARIS (dépot) : 29 avenue Gambetta - 92120 MONTROUGE
Tél. : 01.46.55.93.33 - Fax : 01.42.53.78.42

application sur supports conformes
à leurs D.T.U. respectifs

THELEX SATIN

Peinture laque glycérophtalique satinée
de QUALITE
intérieur
12 à 14 m²/l

NEUFS, INTERIEUR :
• PLATRE ET DERIVES • BOIS ET DERIVES
• ANCIENNES PEINTURES, INTERIEUR
• VINYL • VINYL ACRYLIQUE • ACRYLIQUE • EMULSION • HUILE • GLYCERO

Définition

Peinture laque glycérophtalique satinée de QUALITE de présentation légèrement thixotropée, à base de résines glycérophtaliques spécialement sélectionnées pour leur facilité d'application.

Classification AFNOR : NF : T 36005 : I 4a

Qualités dominantes

- SUPER BLANC : plus OPAQUE, plus COUVRANT, plus BLANC.
- Très bel aspect satiné.
- Film LISSE, TENDU, n'accrochant pas la poussière.
- Film garnissant, enrobant efficacement les arêtes, excellente opacité, excellent pouvoir couvrant.
- Entretien très facile, sans risque de lustrage même avec des lessivages répétés.
- Application aisée grâce à une excellente brossabilité et à un temps de séchage étudié.
- Formule renforcée pour une **bonne résistance aux rayures**.
- Rendement plus élevé pour le SUPER BLANC : 14 à 16 m²/l.
- Teintes COLORIMIX II.



Caractéristiques indicatives

Présentation : Prête à l'emploi. Existe également en super blanc.

Finition : Aspect satiné.

Rendement en surface : 14 m²/l (suivant la nature, la porosité du fond et le mode d'application).

Dilution : (et nettoyage du matériel) : White Spirit.

Temps de séchage : Sec au toucher : 6 H. Recouvrable : 24 H (temps variable en fonction des conditions climatiques).

Conditionnement : Cylindre de 12 litres, boîte de 4 litres.

Conservation : Excellente en emballage d'origine fermé.

Masse volumique : 1,32 à 1,40 kg/L (1,31 à 1,37 kg/L pour le super blanc).

Extrait sec : 70 à 74 %.

Point éclair : + 38 °C.

Observation

- Pas de risque d'embus sur fonds avec reprises d'enduits dans le cas d'une application en deux couches fournies non diluées

LEVISMIX LINITOP

LASURE MULTICOUCHE POUR LA PROTECTION ET LA DÉCORATION
DU BOIS.

- VERSION MACHINE A TEINTER DU LINITOP PERMETTANT L'OBTENTION RAPIDE AU DÉPART DE 4 BASES (80, 81, 82, 96) DE 115 TEINTES DÉCORATIVES.
- UTILISABLE EN EXTÉRIEUR ET EN INTÉRIEUR *

Avantages importants

Excellente protection anti-U.V. : grâce à la présence de pigments transparents stables et d'absorbants de rayons U.V.

Grande souplesse pour une bonne résistance aux variations dimensionnelles du bois.

Microporeux, permettant l'application sur bois contenant jusqu'à 20 % d'humidité.

Application aisée sans coulures ni reprises y compris sur anciens vernis nettoyés et dépolis.

Protection durable et efficace.

Exemple de systèmes de travail sur bois neuf

Bois extérieurs : 3 couches de Levismix Linitop

Bois intérieurs : 2 à 3 couches de Levismix Linitop

Remarques :

- Bien dégraisser les bois gras ou résineux.
- Isoler les bois contenant des antioxydants (p. ex. Iroko) avec une première couche de VERNIS HARDING dilué.
- Appliquer une première couche de LINITOP incolore sur bois présentant des différences d'absorption (rugosités, blessures, etc. . .) afin d'éviter d'éventuelles différences de teintes.
- En extérieur utiliser toujours au minimum 2 couches de LEVISMIX LINITOP teinté dans le système pour bois neuf.
- Prévoir l'application d'une couche de LINITIN ALPIN sur bois résineux qui n'auraient pas été traités en atelier.
- La teinte finale dépend du nombre de couches de LEVISMIX LINITOP appliquées et de la teinte d'origine du bois.

Informations pratiques

Caractéristiques	Linitin Alpin	Levismix Linitop
Rendement	± 10 m ² /l	± 13 m ² /l
Outils	brosse de préférence pistolet ou trempage	brosse, rouleau ou pistolet
Dilution	prêt à l'emploi	brosse : prêt à l'emploi rouleau et pistolet : White Spirit
Sec/Recouvrable	2-6 h/24 h	5 h/24 h
Nettoyage des outils	Levis Brush Cleaner ou White Spirit	Levis Brush Cleaner ou White Spirit

Composition:

Construction:	Bouclée fine jauge
Jauge:	1/10
Nbre. de points:	40 ± 1 par 10 cm
Densité:	158.000 ± 2,5% points par m ²
Fil:	100% Polyamide
	Enkostat
Poids du fil:	580 g/m ²
Dossier:	Bitume avec sous couche de protection PP/PES
Poids total:	± 4500 g/m ²
Épaisseur totale:	± 6,3 mm
Dimension:	50 x 50 cm
Nbre. de dalles par carton:	20

Résistance à l'usure:

Application:	Usage commercial intensif sauf en plein air (Pose "serrée" C.P.T. No 2193)
Classement UPEC:	U3 P3 E1 C0 (avis technique No. 12/87-527)
Examen barillet: (Din 54326)	Index 3,3
Examen lisse: (Din 54322)	Perte de poids 3,3 g/m ²

Résilience:

Escomenda possède une réaction à l'écrasement durable et performante	
Chargement statique: (B.S. 4939/Din 54316)	Empreinte après 24 heures de rétablissement 0,4 mm
Examen chaises à roulettes Din 54324:	R = 3,6
Cable plat:	Escomenda peut être utilisée sur cables plats

Anti-statique permanent et salle informatique:

Escomenda est anti-statique permanent et possède les caractéristiques nécessaires à une utilisation en salle informatique.	
Test du marcheur: (Din 54345)	P.V.C. max. -0,8 kV B.A.M. max. + 1,5 kV Neolite max. -1,7 kV
Des tests pour salle informatique (I.B.M./I.C.L.) 40% humidité relative	
Résistance surfacique:	5,0 x 10 ⁹ ohm
Résistance transversale:	5,0 x 10 ⁹ ohm

Réaction au feu:

Les caractéristiques de l'Escomenda au feu sont confirmées par les tests internationaux les plus rigoureux. (uniquement pour le sol)	
Din 4102:	B1
Test tunnel suédois:	Satisfaisant
Radiant panel	
ASTM E648:	Satisfaisant
Panneau radiant:	M3

Stabilité dimensionnelle:

Escomenda a été testé selon B.S. 4682: part 2 - 1972, B.S. 4682: part 4 1981, Din 54318 et satisfait aux normes internationales. Conclusion: Parfait.

Qualités acoustiques:

Amélioration d'isolation au bruit: (Din 52210)			
	28 dB	1000 Hz	
Mesure d'absorption en salle réverbérante: (Din 52212)			
	250 Hz	1000 Hz	4000 Hz
	0,03	0,42	0,56

Installation et entretien:

Reaction à la couleur B.S. 1006:	
réaction à la lumière:	6
réaction à l'eau:	5
réaction au shampooing:	4-5
Pose libre conseillée (voir notice de pose Esco et C.P.T. du C.S.T.B. No 2193). Les dalles moquettes Escomenda s'entretiennent avec un aspirateur courant. La plupart des tâches s'enlèvent avec de l'eau et une brosse douce. La rénovation par le système Injection-Extraction doit s'effectuer sans utilisation de solvants.	

Enkostat:

Enkostat est hautement antistatique et facile à nettoyer, les fils Enkostat n'imposent pratiquement pas de limite en matière de textures et de coloris.

Escomicron:

Escomenda peut être dessiné et coloré grâce au système exclusif Escomicron. A votre disposition, une énorme collection de dessins standards à laquelle viennent s'ajouter vos créations personnalisées. Voir L'Escomicron Design PORTFOLIO.

Garantie:

Esco garantie 5 ans les dalles moquette Escomenda contre toute usure prématurée, à condition que les impératifs de mise en oeuvre aient été respectés, ainsi que les consignes d'utilisation et d'entretien.

DEFINITION:

Revêtement mural à peindre constitué d'un support non-tissé cellulose-polyester avec un relief décor en vinyl expansé, pour toute décoration intérieure.

PRESENTATION:

Rouleaux de 25,00 m x 1,06 m de large soit 26,50 m² · carton de 4 rlx
BORDURES rouleaux de 10,05 m x 0,13 m de large. · carton de 10 rlx
Soubassements rouleaux de 5,00 x 1,06 m de haut. · carton de 9 rlx
Emballage sous film avec relief décor à l'extérieur.

PROPRIETES:

- Matériau dimensionnellement stable, agréable au toucher souple et résistant.
- Seul le mur est encollé: se pose à sec, la colle ne ressort pas au travers du revêtement.
- Economie: emploi d'une colle en poudre.
- Tapissage sans joint visible.
- Pas d'effilochage aux coupes.
- Les petites fissures seront masquées durablement.
- Classé au feu M 1.
- Reste arrachable à sec lors d'une rénovation.
- Microporeux perméable à la vapeur d'eau selon DIN 53122 bonne à très bonne.
- Mise en peinture aisée avec des peintures acryliques, latex ou de dispersion ou lasures, cires et glacis acryliques.

UTILISATION:

Ce revêtement peut se poser sur tous les supports intérieurs préalablement traités selon les Règles de l'Art: entrées et cages d'escalier, salles de réunion, hôtels, restaurants, pensions, bureaux administratifs, cantines, cabinets médicaux, salle d'attente, hôpitaux, écoles.
Ce revêtement recouvre durablement les petites fissures et joints dans le plâtre, les panneaux ou les plafonds.

CONSEIL DE POSE:

Support: le support doit être conforme au DTU 59-4 des revêtements muraux, propre, sec, sain, solide, lisse, plan et normalement absorbant. Enduire les fonds très absorbants. Traiter les moisissures et traces de salpêtre.
Colles: Sur des supports lisses et normalement absorbants utiliser: de la colle spéciale METYLAN DIRECT, MUROPAK SP 1/20e, GLUTOLIN SPECIAL, METYLAN PRO.
Colle pour fonds peu absorbants ou bloqués consulter votre revendeur.

TAPISSAGE:

Laisser les lés dans l'ordre de la coupe et ne pas les inverser. Etaler la colle sur le mur sur la largeur d'un lé en une couche régulière et peu épaisse. Enrouler un lé coupé aux mesures avec face lisse à l'extérieur, le poser dans la colle et dérouler vers le bas en chassant les bulles d'air à l'aide d'un rouleau à caoutchouc ou d'une brosse à tapisser. Poser le lé suivant à joints vifs. Dans les coins intérieurs et particulièrement extérieurs, faire dépasser de 8 à 10 cm. Recouvrir avec le lé suivant d'environ 4 à 6 cm et couper dans dans la double épaisseur à l'aide d'un cutter. Eliminer les chutes et éventuellement rajouter un peu de colle aux joints.

PEINTURE:

Après séchage complet, il pourra être appliqué une ou deux couches de peinture de dispersion, latex, acryliques ou lasures, cires et glacis acryliques, en fonction de la finition recherchée.
Nota: le SPECIAL PLAFOND PRE-PEINT peut se poser tel que sur fond monochrome, ou être repeint.



CERTIFICAT DIN ISO 9001

CLASSEMENT AU FEU M 1: sur tout support M0 non isolant sur plaque de plâtre cartonnée sur panneau M 1 de particules de bois



Enkostat®

Gazelle®

Celle qui vous convient

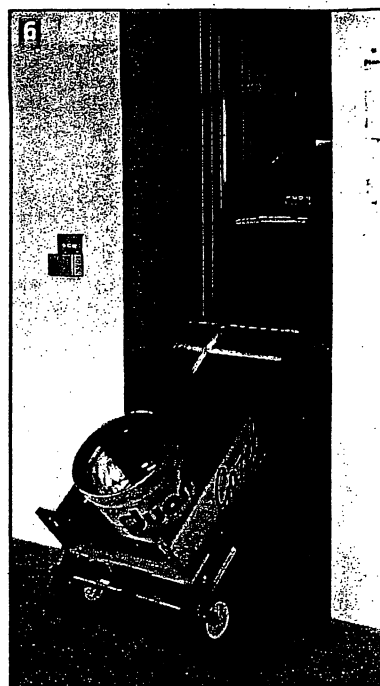
Conforme à la Norme P.I.R.L.
(NFP 93.353)

Plates-Formes Individuelles

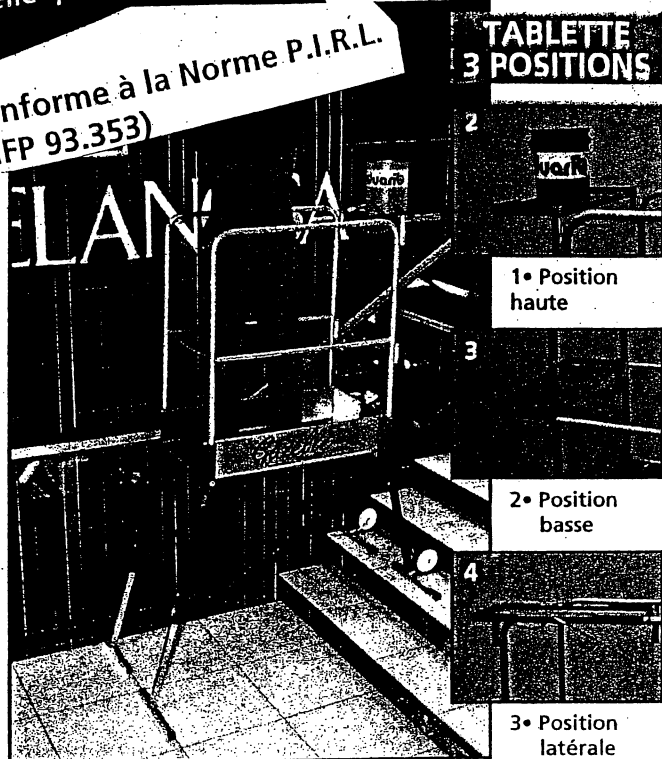
Hauteur de travail jusqu'à 3,00 m



UNE INNOVATION PRATIQUE



Pliée, elle prend la forme d'un chariot.



TABLETTE 3 POSITIONS

1• Position haute

2• Position basse

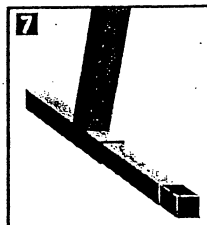
3• Position latérale

Réglage indépendant des 4 pieds pour une utilisation dans un escalier.



Transport facile des garde-corps

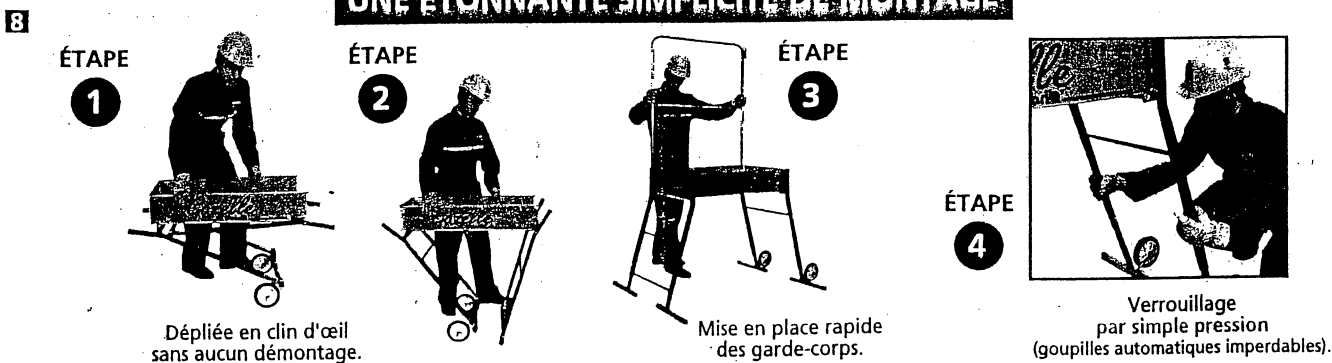
LES PLUS DUARIB



Stabilisateurs rétractables.

Détail plein d'astuces
Encoches prévues pour maintenir un pot de 20 L.

UNE ÉTONNANTE SIMPLICITÉ DE MONTAGE

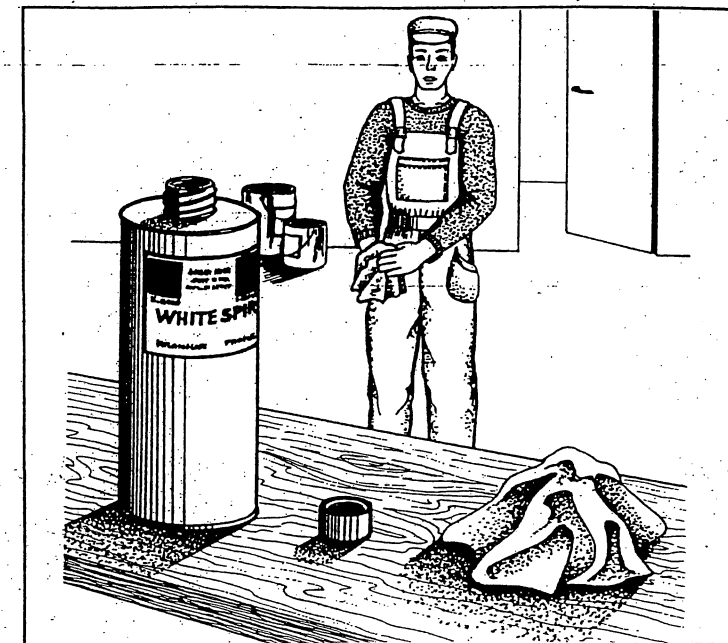


Code	Désignation	Poids (Kg)
40.037	Gazelle®	23,00

Code	Pièces détachées	Poids (Kg)
40.300	Garde-corps (unitaire) sans chaînes	3,4
40.303	Garde-corps (unitaire) avec chaînes	3,3
40.302	Kit 4 chaînes	0,1
40.305	Pied avant droit avec stabilisateur et roue	1,6
40.306	Pied avant gauche avec stabilisateur et roue	1,6
40.307	Pied arrière droit avec stabilisateur	1,2
40.308	Pied arrière gauche avec stabilisateur	1,2
40.309	Tablette porte-outils	0,9
18.156	2 roues Ø 150 mm	0,8

CARACTÉRISTIQUES
• 4 hauteurs de plancher : 0,65 m - 0,75 m - 0,85 m - 1,00 m
• Hauteur libre mini : 0,50 m
• De largeur 0,65 m, elle passe les portes avec une remarquable aisance.
• Poids 23 kg
• Plancher spacieux : 0,86 m x 0,48 m
• Charge utile 150 daN
• Roues Ø 150 mm

Un peintre se lave
régulièrement les mains
au white-spirit.
Il est atteint d'une dermatite.
Qu'aurait-il fallu faire ?



Cette affection cutanée aurait pu être facilement évitée si certaines règles simples avaient été observées.

- ⇒ Information et sensibilisation du personnel de l'entreprise sur les risques liés au contacts répétés avec les solvants et diluants.
- ⇒ Fourniture au personnel de produits assurant une protection cutanée efficace :
 - gants en coton pour travail au rouleau
 - crème de protection
 - gants en PVC
- ⇒ Fourniture au personnel d'un savon détergent efficace ayant une bonne tolérance cutanée
 - savon sans solvants contre les peintures à l'eau
 - savon contenant un solvant non agressif pour la peau, contre les peintures avec solvant

white spirit 25 Litres

- R10 Inflammable.
- R51/53 Toxique pour les organismes aquatiques, peut causer des effets irréversibles à long terme dans l'environnement aquatique.
- R65 Nocif, peut provoquer une atteinte des poumons en cas d'ingestion.

- S2 Conserver hors de la portée des enfants.
- S13 Conserver à l'écart des aliments et boissons, y compris ceux des animaux.
- S16 Conserver à l'écart de toute flamme ou source d'étincelles. Ne pas fumer.
- S23 Ne pas respirer les vapeurs.
- S24 Éviter le contact avec la peau.
- S43 En cas d'incendie, utiliser CO2, poudre sèche ou mousse. Ne jamais utiliser d'eau.
- S61 Éviter le rejet dans l'environnement - Consulter les instructions spéciales/ la fiche de données de sécurité
- S62 En cas d'ingestion, ne pas faire vomir, consulter immédiatement un médecin et lui montrer l'emballage ou l'étiquette.