

C.A.P PLATRIER / PLAQUISTE

DOSSIER TECHNIQUE

Dossier comprenant 11 feuillets

Paginés du n° 1 / 11 à 11 / 11

GROUPEMENT INTER ACADEMIQUE	Session 2004	U.P 1		
C.A.P PLATRIER / PLAQUISTE				
ANALYSE D'UNE SITUATION PROFESSIONNELLE				
DOSSIER TECHNIQUE		Durée 3 heures	Coefficient 4	page 1 / 11

DEPARTEMENT DU CALVADOS

RESIDENCE "LES QUATRE CHEMINS"

LOT n° 1 - Superficie: 1000 m2

Route Départementale n° 220

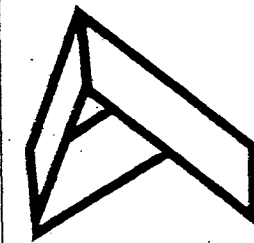
PERIERS-sur-Le DAN

Section Cadastre AA n° 213

Propriété de

Mr et Mme MANTELET Michel

maisons contemporaines



N°AFFAIRE:		DATE: JANVIER 2003	PC
MAITRE D'OUVRAGE	MODIFICATIONS MODIF. PC: 12 MARS 2003 21 MARS 2003		
MAITRE D'OEUVRE			
		3 rue du commerce - Le Château 14 970 BENOUVILLE Tel: 02 31 95 01 02 - Fax: 02 31 95 13 00 e-mail: maisons.chouc@tiscali.fr Société par Actions Simplifiée au Capital de 38 000 € Siret: 444 704 639 00012 - Code APE 742 A	

GROUPEMENT INTER ACADEMIQUE	Session	2004	UP 1	
C.A.P PLATRIER / PLAQUISTE				
ANALYSE D'UNE SITUATION PROFESSIONNELLE				
DOSSIER TECHNIQUE	Durée	3 heures	Coefficient	4
				2 / 11

NOTICE DESCRIPTIVE DES TRAVAUX

6.00 : GENERALITES

Tous les travaux seront exécutés conformément aux normes et prescriptions techniques en vigueur au moment de l'exécution des travaux

Les normes AFNOR seront respectées ainsi que les avis techniques du CSTB.

6.01 : PLATRIERIE - CLOISONNEMENTS

6.01-1 : Les cloisons de doublages

Rez-de-chaussée et combles

Mise en œuvre des cloisons de doublage sur les murs périphériques Système OPTIMA des Ets ISOVER avec laine de verre monospace 36 de 100 mm d'épaisseur + BA 13 et bandes de finitions y compris arêtes renforcées dans les angles saillants

Prevoir un doublage BA 13 classé M0 au droit de la cheminée dans le salon.

6.01-2 : Les cloisons de distribution

Rez-de-chaussée

Les cloisons de distribution isophoniques en « placostil » 72/48 de chez PLACOPLATRE avec incorporation d'un isolant PAR 45 entre les montants et bandes de finitions et arêtes renforcées.

BA 13 hydrofuge Toilettes
Combles

Les cloisons seront réalisées en cloisons isophoniques de type « Placostil » 72/48 des Ets PLACOPLATRE avec incorporation d'un isolant type PAR 45 mm dans l'âme de la cloison et bandes de finitions et arêtes renforcées.

Les cloisons des pièces humides (toilettes et salle de bains) seront réalisées en plaques BA 13 hydrofuges et bandes de finitions et arêtes renforcées

6.02 : ENDUIT SUR PARTIES VERTICALES

6.02-1 Rez-de-chaussée

Enduit au plâtre manuel allégé PFM 3N réglé et lissé sur murs de refends en blocs béton.

Enduit au mortier de plâtre manuel allégé PFM 3N et sable calibré PBR n° 3 réglé et gratté sur les murs et cloisons du salon, séjour et bureau.

Les angles saillants seront protégés par une baguette de renfort d'angle métallique ou plastique.

6.03 : PLAFONDS

6.03-1 Rez-de-chaussée

Le plafond suspendu du type Placostil F530 des Ets PLACOPLATRE, constitué de plaques BA 13 vissées perpendiculairement aux fourrures elles-mêmes clipsées sur pivot reliés à la dalle béton par tiges filetées. Ce plafond sera sans isolant, des bandes de finitions et arêtes renforcées y compris retombées de plafond.

6.03-2 Combles

Plafond et rampants

Plafond suspendu du type Placostil F530 des Ets PLACOPLATRE, constitué de plaques BA 13 vissées perpendiculairement aux fourrures elles-mêmes clipsées sur suspentes réglables assureront la liaison avec les supports. Il sera procédé à l'incorporation d'une laine de verre de 200 mm d'épaisseur. Bandes de finition sur la totalité des plafonds.

6.04 : ENDUITS SUR PARTIE HORIZONTALE

6.04-1 : Rez-de-chaussée

Enduit au plâtre manuel allégé PFM 3N réglé et lissé sur plafond béton (cuisine, salon, bureau, arrière cuisine, toilettes et dégagement).

Enduit similaire sur poutre B.A. avec arêtes d'angles en PVC.

6.05 : ISOLATION THERMIQUE

6.05-1 Sur parties verticales (rez-de-chaussée et combles)

Isolation verticale derrière doublage en « MONOSPACE » de 100 mm d'épaisseur avec pare-vapeur

6.05-2 : Sur parties horizontales et rampantes (combles)

Isolation du plafond droit et des rampants en rouleau de laine de verre de type IBR monocouche de 200 mm d'épaisseur avec pare-vapeur. La prestation comprendra tous les calfeutrements particuliers et notamment au droit des bas de toitures et murs périphériques.

6.06 : HABILLAGES

6.06-1 Gaine de V.M.C

Un habillage des gaines de V.M.C en plaques de plâtre avec bourrage de laine de verre.

6.06-2 Coffres de volets roulants

Un habillage des coffres de volets roulants en plaques de BA 13 avec bandes de finitions devra être proposé en variante.

6.06-3 Support WC

Prevoir une plus-value pour incorporation du système WC suspendu dans les toilettes sur les deux niveaux.

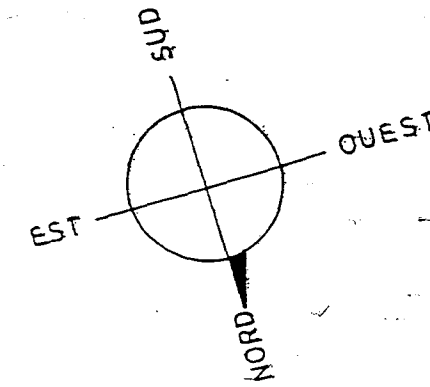
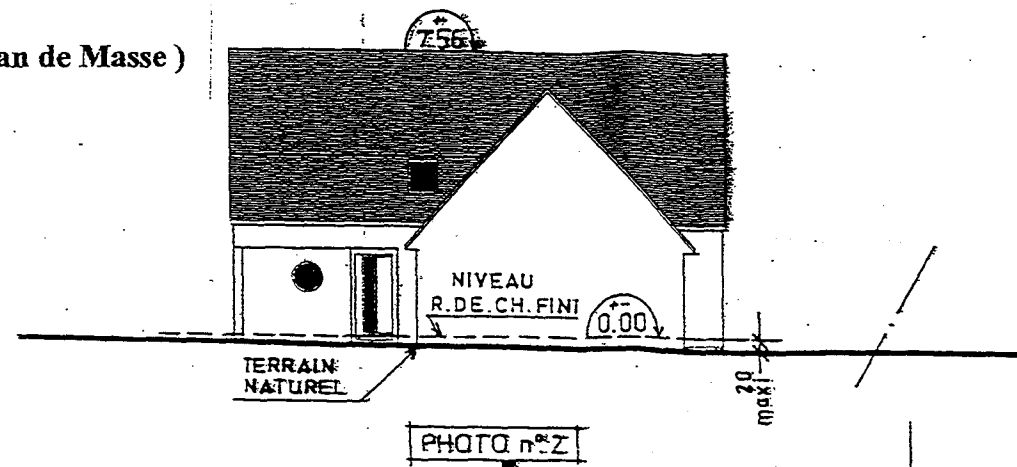
6.07 : DECORATION

Une cimaise de 10 cm sera disposée à un mètre du sol sur les parois du salon et du séjour.

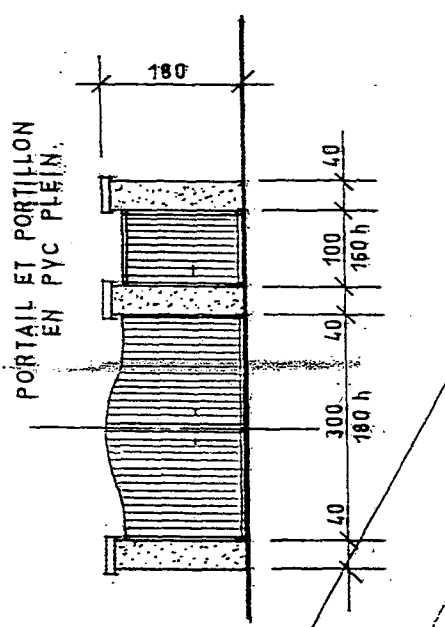
Cette moulure en staff sera fixée à l'aide d'une colle à carreaux de plâtre du type « PF 3 »

GROUPEMENT INTER ACADEMIQUE	Session 2004	U.P 1	
C.A.P PLATRIER / PLAQUISTE			
ANALYSE D'UNE SITUATION PROFESSIONNELLE			
DOSSIER TECHNIQUE	Durée 3 heures	Coefficient 4	3 / 11

PROFIL en Travers du terrain
 Ech. 1 / 200°
 (Suivant Coupe A A' du Plan de Masse)



Élévation sur Façade Entrée
 Ech. 1/100e



PORTAIL ET PORTILLON EN PVC PLEIN.

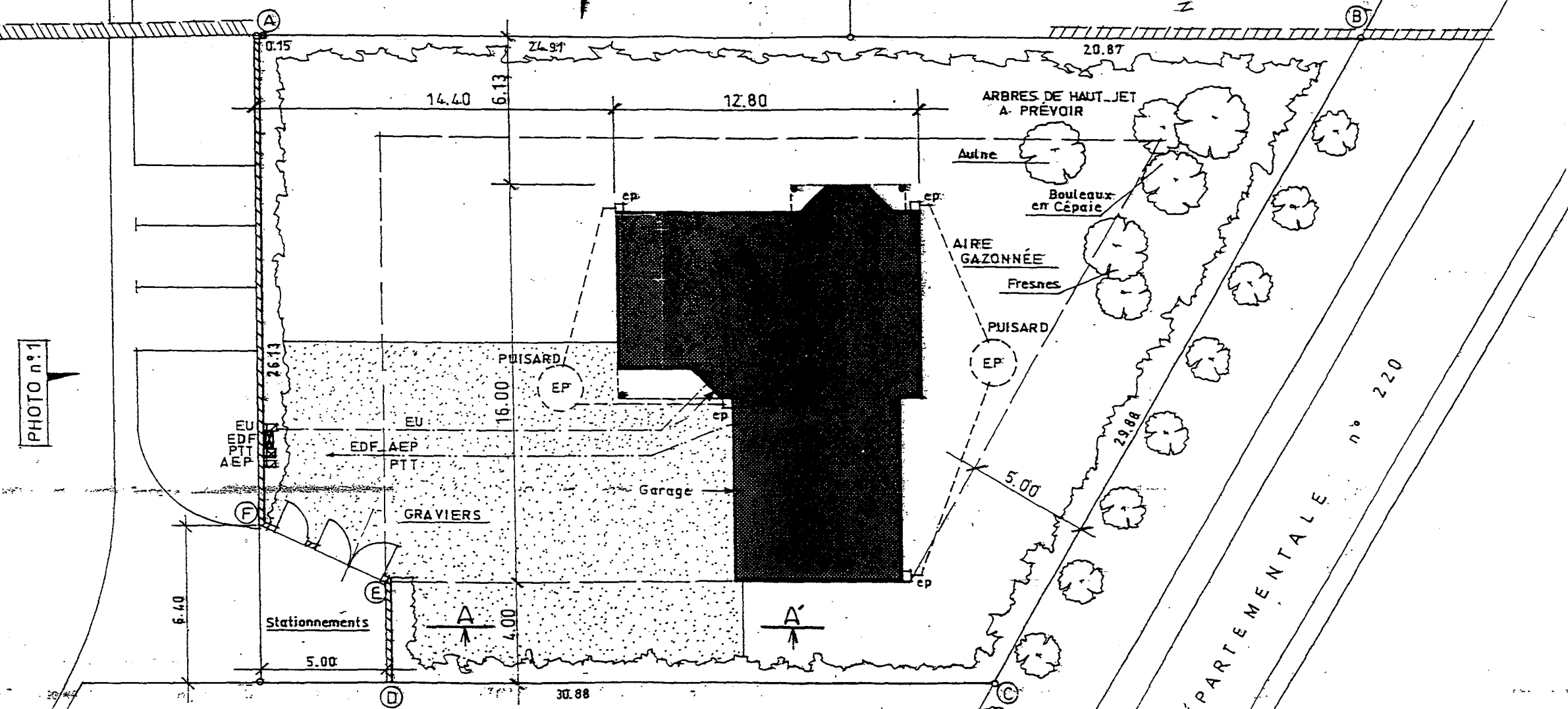


PHOTO n°1

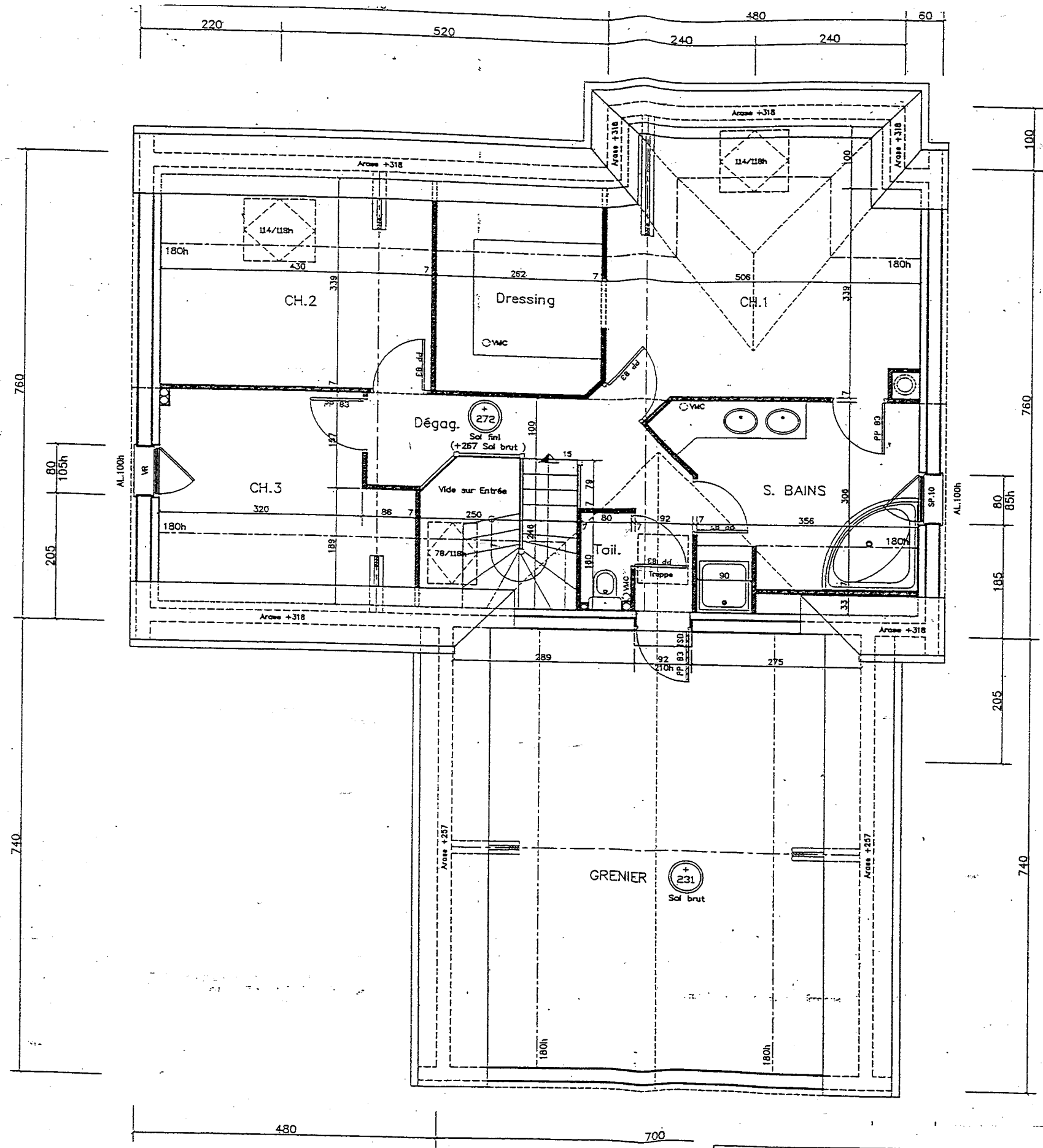
NOTA

A-B-C-D: Clôture Grillagée (120h env.) doublée d'une Haie Persistante à Créer.
 (voir Détail sur Plan 1/50e ci-joint)
 D-E et F-A: Muret 120h doublé d'une Haie Persistante à Créer.
 E-F: voir Détail ci-dessous.

MODIFIE le 12 / 03 / 03

PLAN DE MASSE Ech. 1 / 200°
 Mr et Mme MANTELET Michel
 Commune de PERIERS sur le DAN

GROUPEMENT INTER ACADEMIQUE	Session 2004	UP 1
C.A.P PLATRIER / PLAQUISTE		
ANALYSE D'UNE SITUATION PROFESSIONNELLE		
DOSSIER TECHNIQUE	Durée 3 heures	Coefficient 4 4 / 11



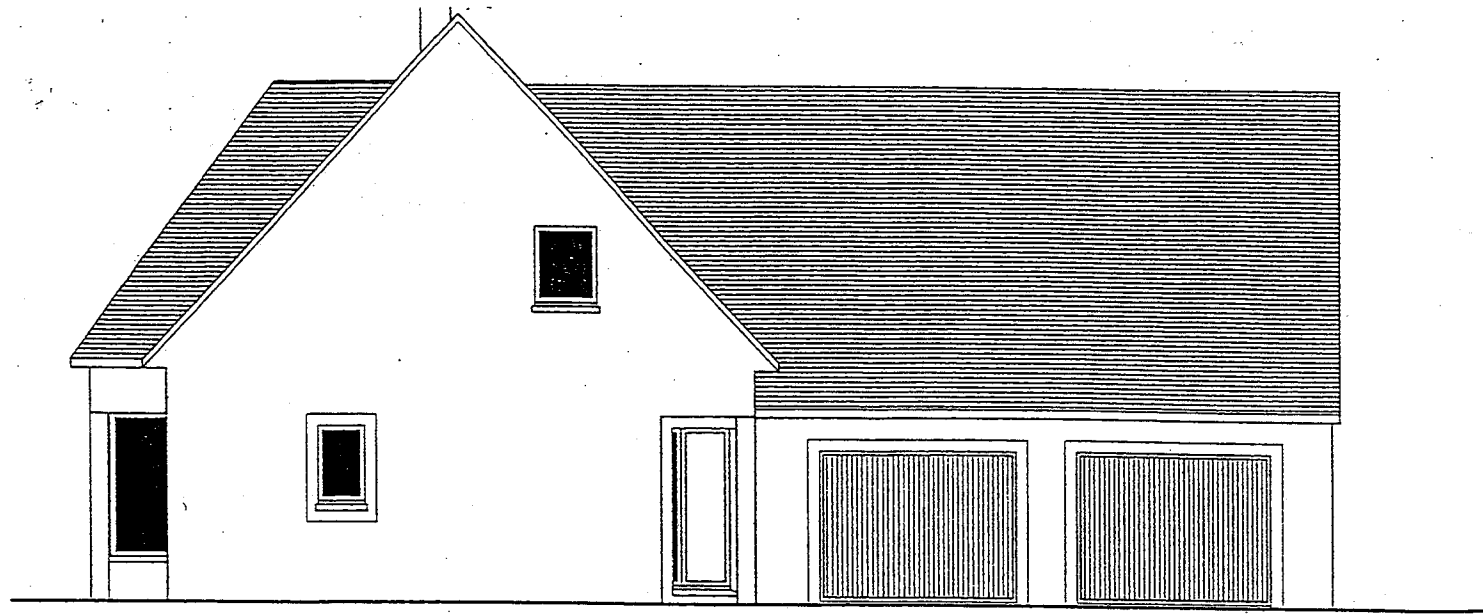
M. Mme MANTELET

ETAGE

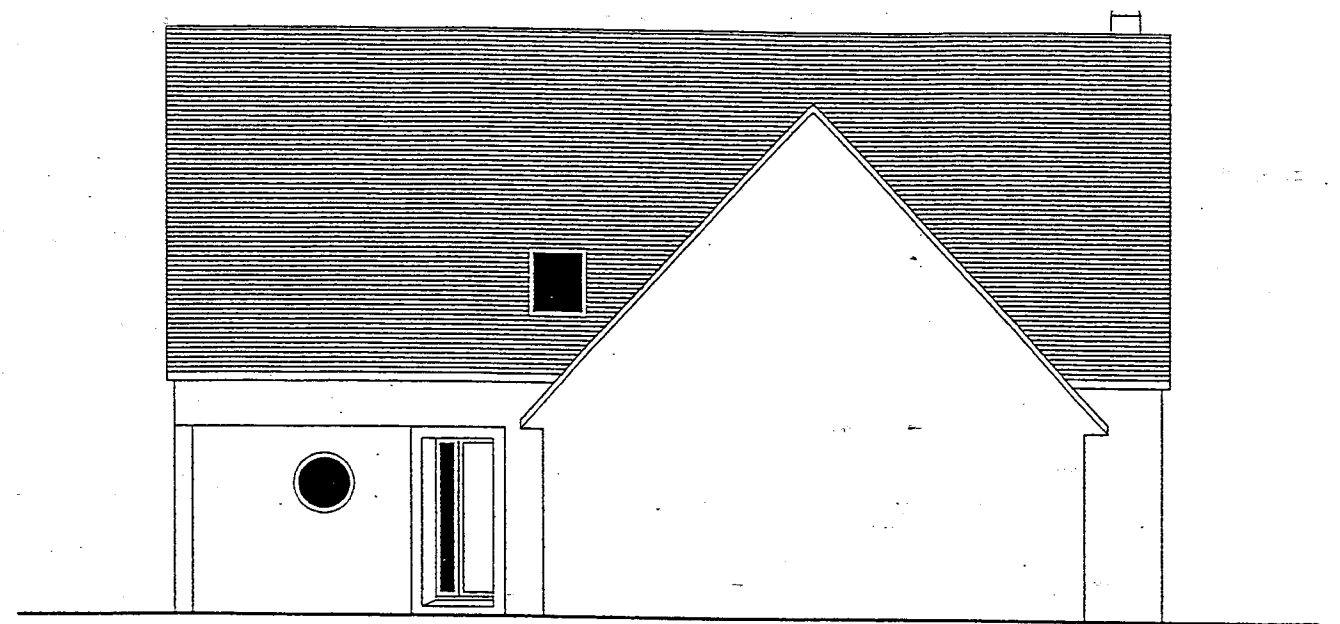
Ech. : 1 / 75°
 A - 20 / 01 / 2003
 B - 12 / 03 / 2003
 C - 21 / 03 / 2003

Chauffage Central par radiateurs
 Radiateur sèche-serviettes dans S.d'Eau
 Chape partout à l'Etage
 sauf S.d'Eau et Toil. : Carrelage
 Appareils Sanitaires à charge du client
 Chiffrer en Option : Cloisons Isophoniques partout à l'Etage
 Isolation sous toiture du Grenier

GROUPEMENT INTER ACADEMIQUE	Session	2004	UP 1
CAP PLATRIER / PLAQUISTE			
ANALYSE D'UNE SITUATION PROFESSIONNELLE			
DOSSIER TECHNIQUE	Durée	3 heures	Coefficient 4
			6/11



Façade EST

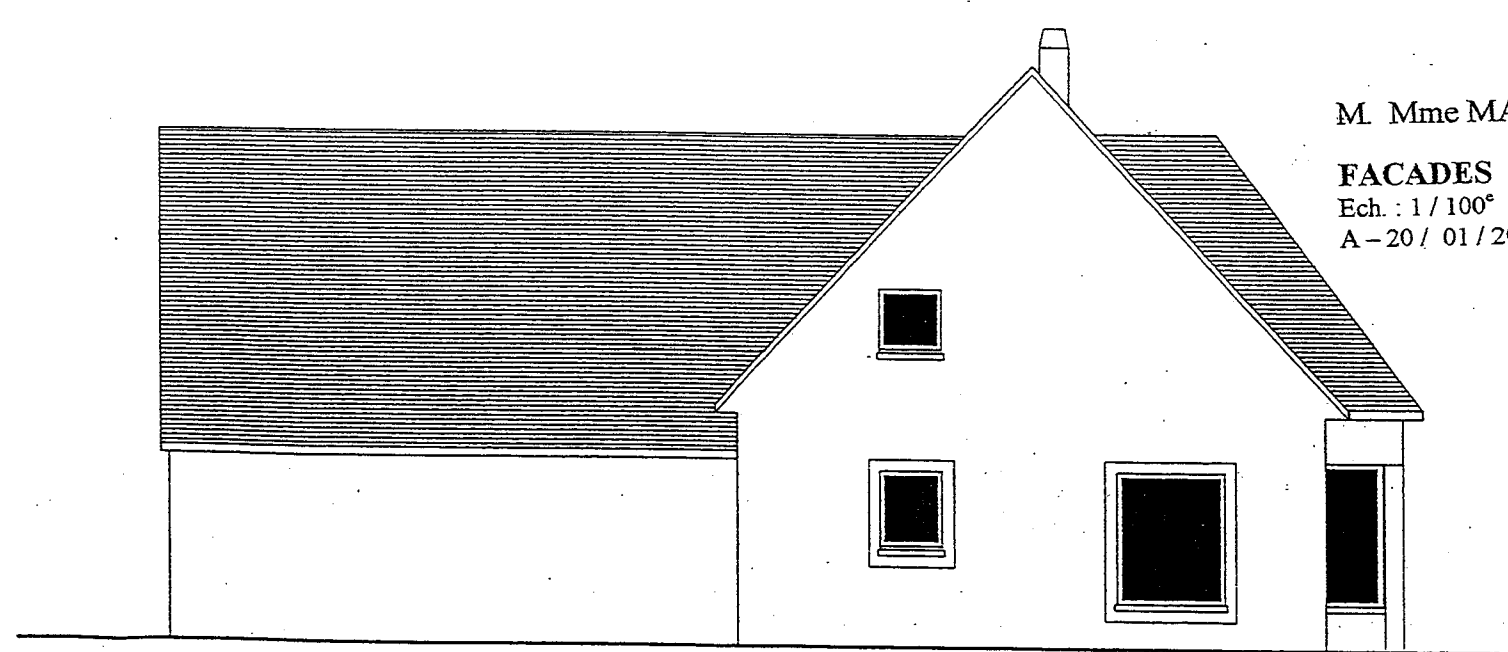


Façade NORD

Couverture et bardelis en Ardoises naturelles
 Gouttières demi-rondes pendantes en zinc prépatiné
 Velux encastrés
 Dessous de toit Navirex
 Menuiseries Ext. en PVC (blanc satiné)
 Enduit gratté (ton beige ocré clair)
 Modénature en joint creux



Façade SUD



Façade OUEST

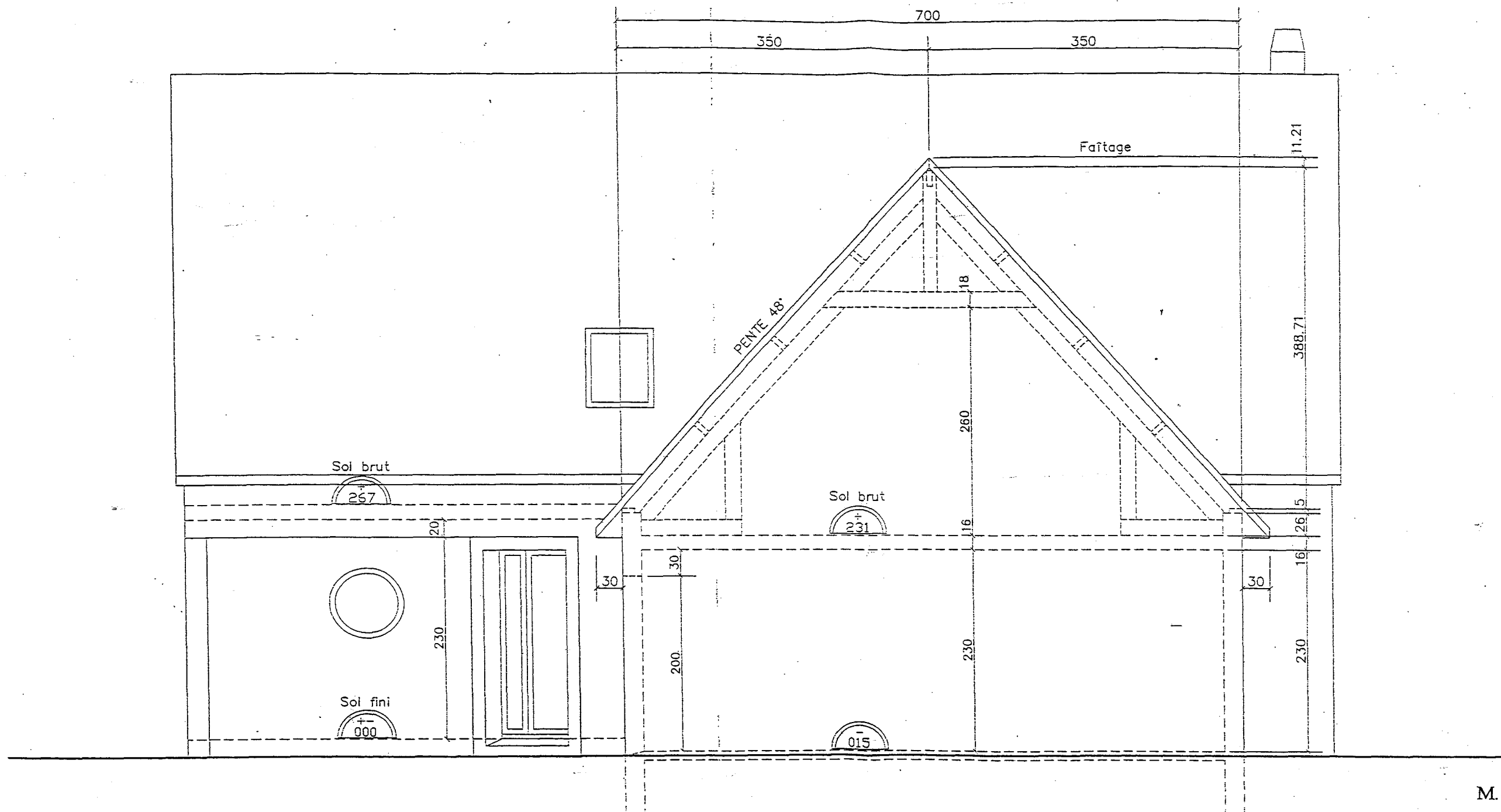
M. Mme MANTELET

FACADES

Ech. : 1 / 100°

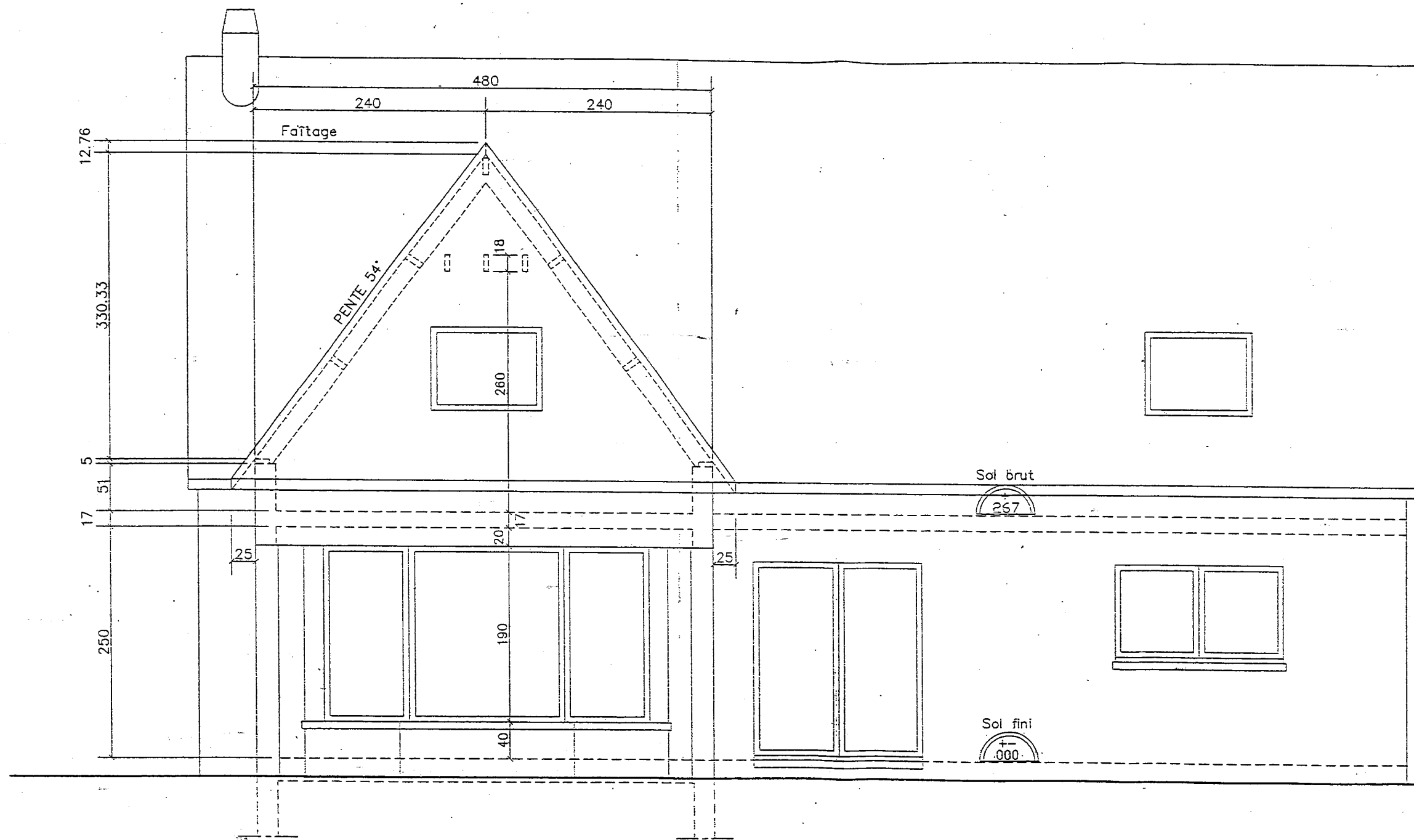
A - 20 / 01 / 2003 .

GROUPEMENT INTER ACADEMIQUE	Session 2004	U.P 1		
CAP PLATRIER / PLAQUISTE				
ANALYSE D'UNE SITUATION PROFESSIONNELLE				
DOSSIER TECHNIQUE	Durée 3 heures	Coefficient 4	7 / 11	



M. Mme MANTELET
COUPE Façade NORD
 Ech. : 1 / 50°
 A - 20 / 01 / 2003

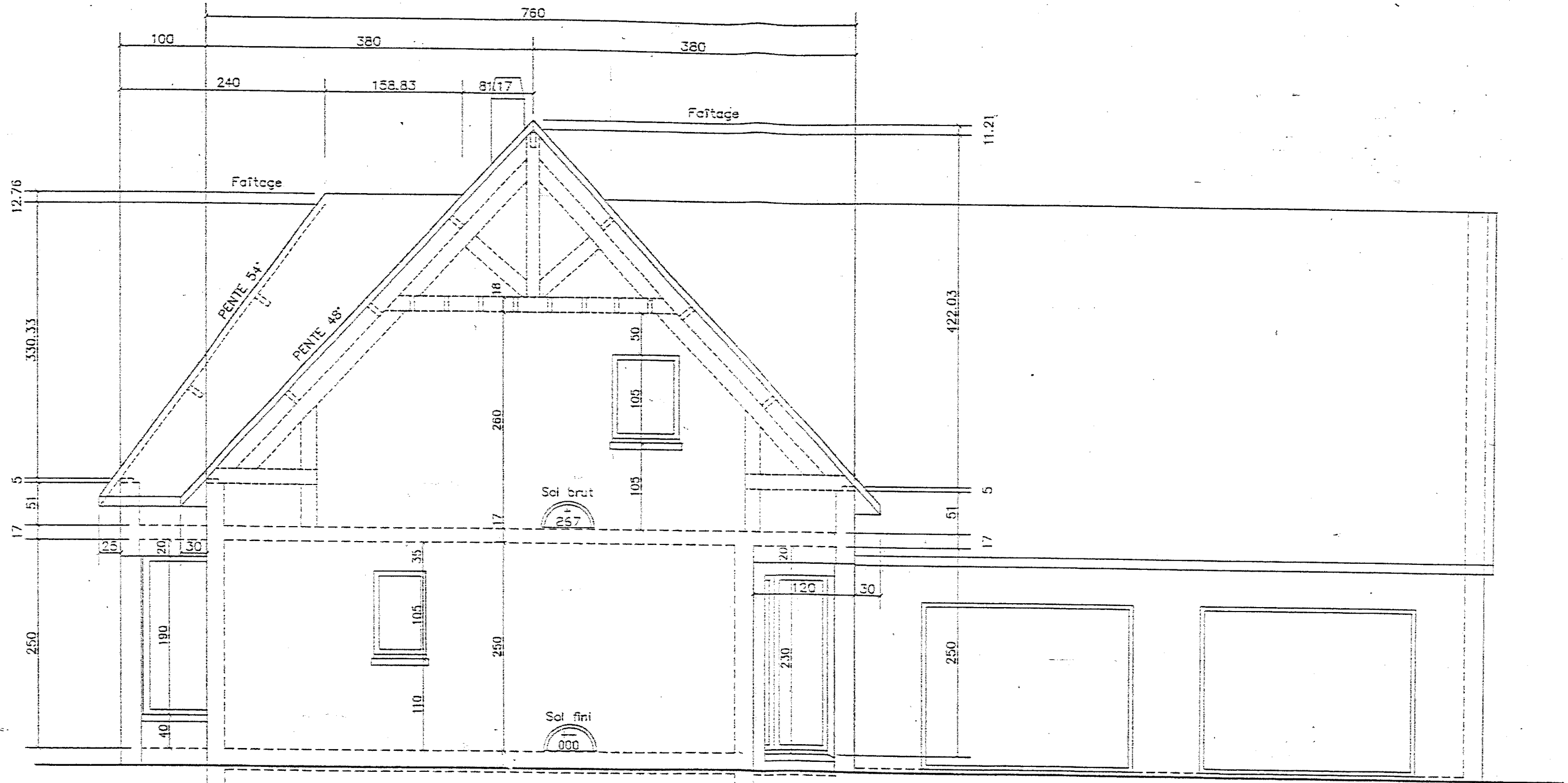
GROUPEMENT INTER ACADEMIQUE	Session	2004	U.P 1	
C.A.P PLATRIER / PLAQUISTE				
ANALYSE D'UNE SITUATION PROFESSIONNELLE				
DOSSIER TECHNIQUE		Durée 3 heures	Coefficient 4	8 / 11



M. Mme MANTELET

COUPE Façade SUD
 Ech. : 1 / 50°
 A - 20 / 01 / 2003

GROUPEMENT INTER ACADEMIQUE	Session	2004	UP1	
	C.A.P PLATRIER / PLAQUISTE			
ANALYSE D'UNE SITUATION PROFESSIONNELLE				
DOSSIER TECHNIQUE		Durée 3 heures	Coefficient 4	9 / 11



M. Mme MANTELET

COUPE Façade EST

Ech. : 1 / 50^e
A - 20 / 01 / 2003

GRUPEMENT INTER ACADEMIQUE	Session 2004	UP 1		
C.A.P PLATRIER / PLAQUISTE				
ANALYSE D'UNE SITUATION PROFESSIONNELLE				
DOSSIER TECHNIQUE		Durée 3 heures	Coefficient 4	10 / 11

AVANTAGES

- Pour chantiers neufs ou anciens
- Faible charge sur les planches
- Intégration des canalisations
- Performances élevées
- Suppression des risques de fissuration

DESCRIPTION

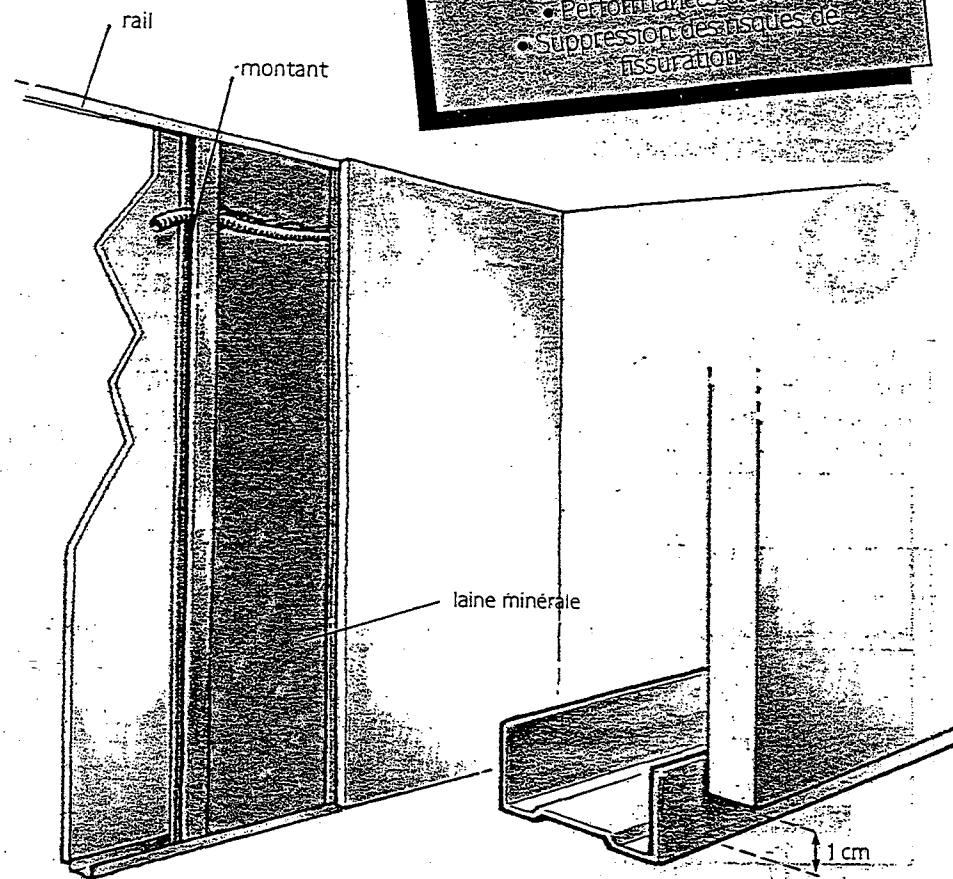
Les cloisons **PLACOSTIL** sont réalisées sur chantier par vissage de plaques **PLACOPLATRE** sur une ossature en acier galvanisé.

Elles sont composées de : rails métalliques horizontaux, montants métalliques verticaux, plaques **PLACOPLATRE** de 5 mm d'épaisseur ou plus.

En faisant varier ces éléments, on obtient des cloisons "sur mesure" couvrant toute la gamme des cloisons de distribution courantes, de grandes cloisons séparatives entre locaux, etc. répondant aux exigences de la réglementation.

Ce chapitre traite principalement de la cloison de distribution courante **Placostil 72/48**.

Voir également le paragraphe : autres applications, page 19.



MISE EN ŒUVRE

La mise en œuvre s'effectue sur sol brut comme sur sol fini. Cette dernière solution facilite la pose des rails bas, l'ajustage des montants et des plaques.

Dans le cas d'utilisation de plaques de 0,60 m de largeur, la pose des parements se fait horizontalement.

La mise en œuvre doit être conforme au DTU 25-41.

1 Traçage et implantation

Tracer l'épaisseur totale de la cloison et repérer l'emplacement des huisseries. Fixer le rail bas tous les 0,60 m environ par pistoçellement, chevillage ou collage. Reporter au plafond. Fixer les rails hauts.

Au droit des intersections, laisser un intervalle suffisant pour le passage des plaques.

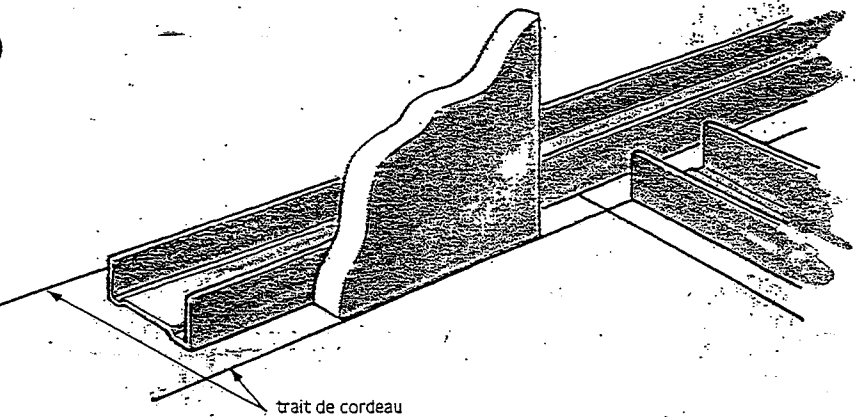
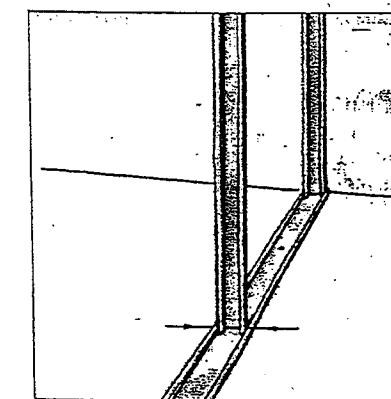
2 Mise en place de l'ossature verticale

Si besoin, découper les montants à la hauteur entre rails moins 1 cm. Emboîter et positionner en fonction de l'entraxe choisi.

Prévoir un montant à chaque départ de cloison.

Lorsque les montants sont doublés dos à dos, ils doivent être solidarisés tous les 0,40 m environ avec des stylvis TRPF 9.5.

Les huisseries sont posées à l'avancement.



3 Vissage des plaques

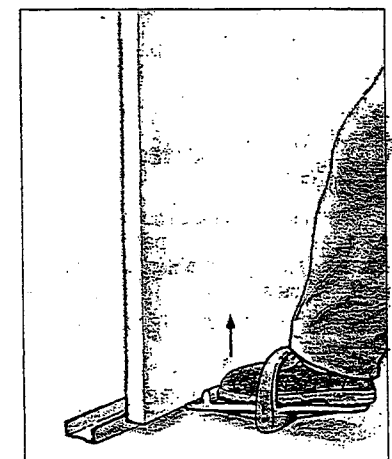
Couper les plaques à la hauteur sous plafond moins 1 cm. Préparer les sorties de gaines.

Visser sur les montants les plaques du premier parement, tous les 30 cm et à 1 cm au moins des bords de plaque.

Monter les plaques jointives au plafond.

Si nécessaire, mettre en place isolant, gaines électriques et renforts (voir page 29).

Visser les plaques du deuxième parement en prenant soin d'alterner les joints des plaques d'un parement à l'autre.



CARACTERISTIQUES

hauteurs maximales	2,60 m	2,80 m	3,00 m	3,30 m
montants	simple	simple	doubles dos à dos	doubles dos à dos
entraxe des montants	0,60 m	0,40 m	0,60 m	0,40 m
épaisseur de la cloison finale	72 mm			
poids	25 kg/m ²			
isolation acoustique	R = 37 dB(A) (sans laine minérale) R = 40 dB(A) (avec laine minérale)			
résistance thermique	R _t = 0,074 m ² ·K/W (sans laine minérale) R _t = 0,08 m ² ·K/W (avec laine minérale 45 mm)			
protection incendie	coupe-feu 1/2 heure			

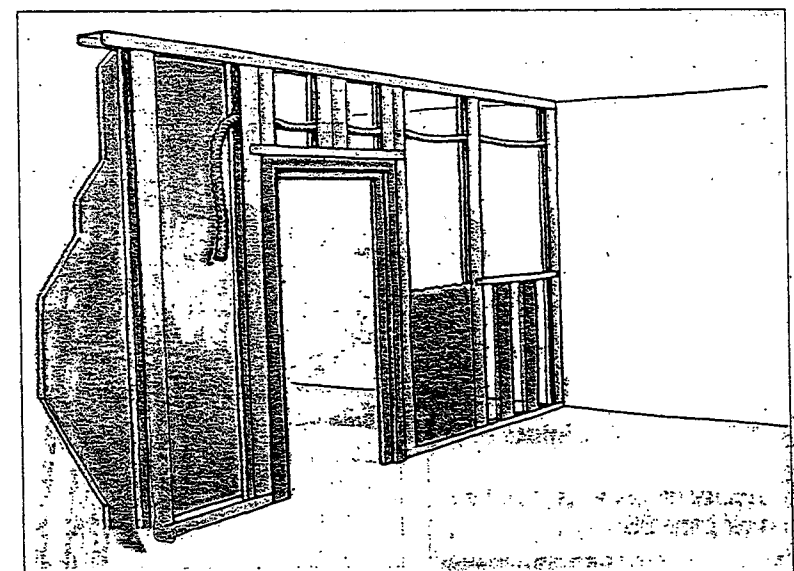
Résultats obtenus dans des conditions normalisées d'essai.

Dimensions	Plaques BA 13	Rail	Montant M 48
largeur	90 cm / 120 cm	48 mm	46 mm
longueur en cm	250 / 240 / 250 / 260 / 280 / 300 / 360	300	249 / 250 / 270 / 299 / 310 / 359 / 399
épaisseur en mm	25	610	670

QUANTITATIF

Pour un mètre carré de cloison **PLACOSTIL 72/48**

Produit	Code	Unité	Quantités pour montages								Unité de vente	
			Plaques 0,90 m				Plaques 1,20 m					
			Entraxes 0,30 m	Entraxes 0,45 m	Entraxes 0,40 m	Entraxes 0,60 m	Montants simples	Montants doubles	Montants simples	Montants doubles		
Plaques	BA 13	m ²	2,10	2,10	2,10	2,10	2,10	2,10	2,10	2,10	2,10	Plaque
Rails	M 48	m	0,90	0,90	0,90	0,90	0,90	0,90	0,90	0,90	0,90	Rail
Montants	M 48	m	3,70	6,50	2,70	2,80	3,00	5,30	2,10	3,70		Montant
Stylvis	TRPF	pièce	2	2	2	2	2	2	2	2	2	pièce
Enduits poudres Placojoint GDS PS SN	Placojoint GDS PS SN	kg	0,2	0,2	0,2	0,2	0,2	0,2	0,2	0,2	0,2	Sac de 25 kg
Placojoint Prise Rapide	Placojoint Prise Rapide	kg	0,2	0,2	0,2	0,2	0,2	0,2	0,2	0,2	0,2	Sac de 25 kg
Prêt à l'emploi Placomix	Placomix	kg	0,2	0,2	0,2	0,2	0,2	0,2	0,2	0,2	0,2	Sac de 25 kg
Bande pour joint	Bande pour joint	m	0,2	0,2	0,2	0,2	0,2	0,2	0,2	0,2	0,2	Rouleau de 5 m



GROUPEMENT INTER ACADEMIQUE	Session	2004	UP 1	
	C.A.P PLATRIER / PLAQUISTE			
ANALYSE D'UNE SITUATION PROFESSIONNELLE				
DOSSIER TECHNIQUE	Durée	3 heures	Coefficient	4
				11 / 11