

EP1B

DOSSIER TECHNIQUE

COMPOSITION DU DOSSIER :

Descriptif	2/6
Plan de masse	2/6
Vue en plan	3/6
Façade A et B	4/6
Façade C et D	5/6
Coupe AB	6/6

GROUPEMENT INTERACADEMIQUE II				BEP	Bois et matériaux associés	X
SECTEUR 8 - BATIMENT				CAP	Charpente	X
SESSION 2004	Code	Forme	Durée	REALISATION, TECHNOLOGIE ET ARTS APPLIQUES		Coeff. 10
Epreuve	EP 1-B	Ecrite	4 h	Dossier Technique		Feuille 1/6

EXTRAIT DU CCTP

Lot charpente

1/ Charpente assemblée

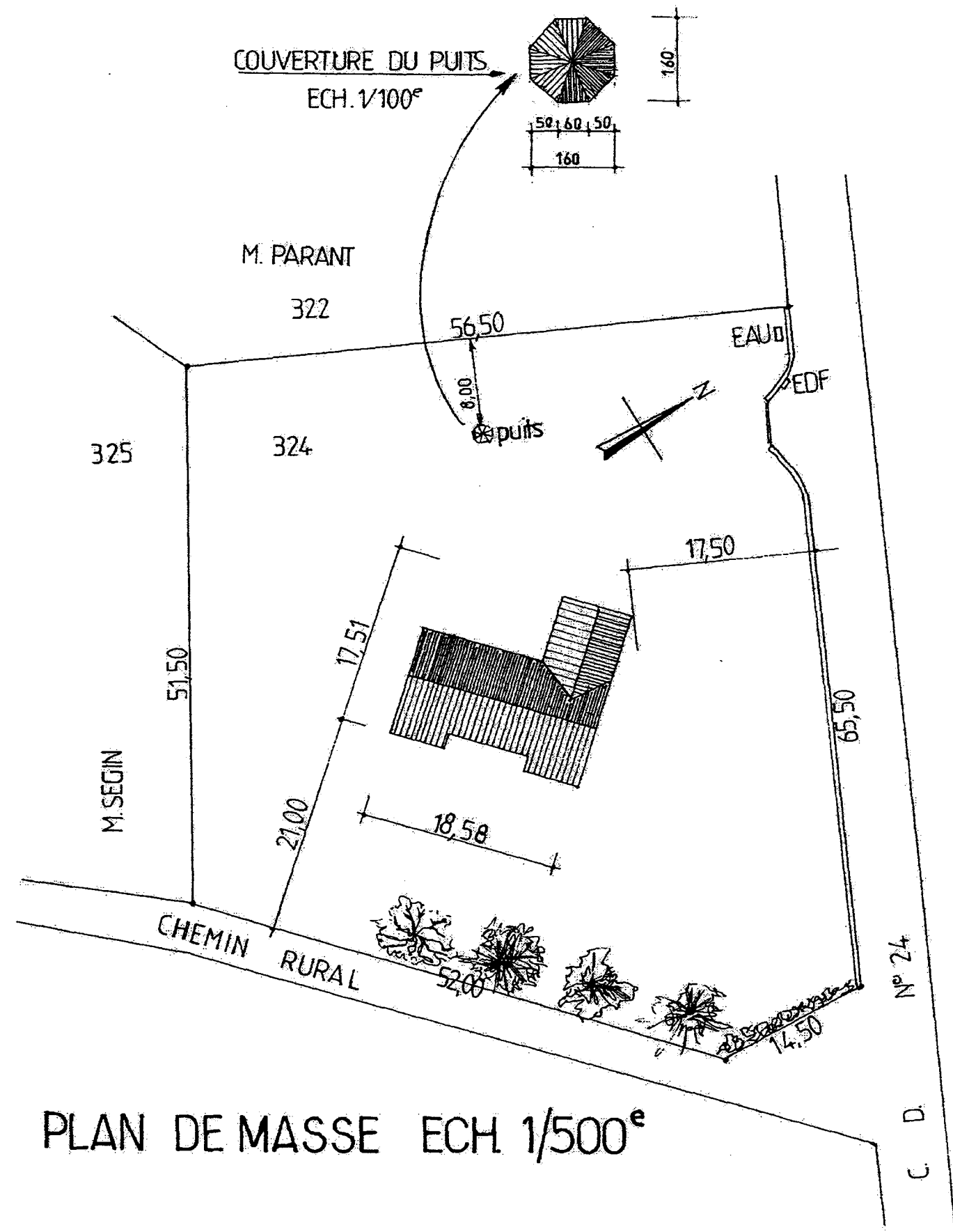
- La charpente est du type traditionnel.
- Les combles ne sont pas aménageables.
- Les fermes reposent sur les murs, elles ne supportent pas le solivage.
- Les entrails sont en appui de 15 cm sur les murs.
- Les chevrons seront espacés de 0.50 m d'axe en axe maximum.
- La saillie sera rabotée.
- Le bois sera de classe de risque 2 : NF B 50-100-1.
- Le bois sera traité avec un traitement préventif : NF B 50-102.

2/ Solivage

- Le solivage en chêne sera apparent dans toute la maison.
- Tous les bois seront rabotés.
- Les solives du salon séjour, (3 travées égales) seront assemblées par entailles dans des poutres en chêne.
- Poutres 250 x 300
- 1/2 poutres 150 x 300
- Solives 110 x 170
- Pour les autres pièces, le solivage sera en appui sur les murs.
- Solives 75 x 200
- L'ensemble du plancher des combles sera du parquet de châtaignier (choix B)
- En lame de 7 cm posé en coupes perdues et parement dessous.

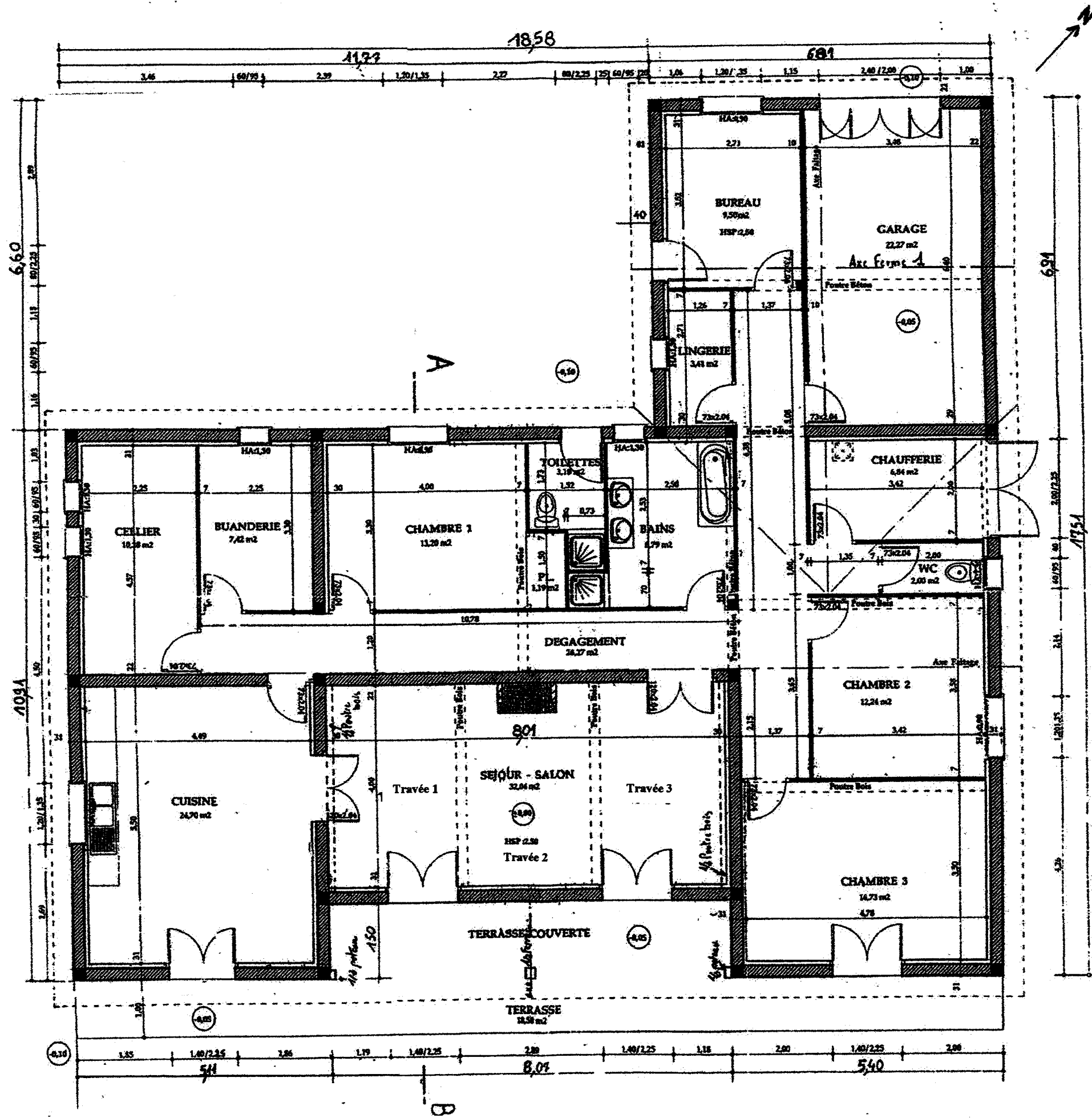
Section des bois

Entrait simple	150	300
Arbalétrier	75	225
Poinçon	180	180
Faîtage	75	225
Panne	75	225
Sablière	75	100
Chevron	75	75
Lien	75	100
Contre fiche	75	100



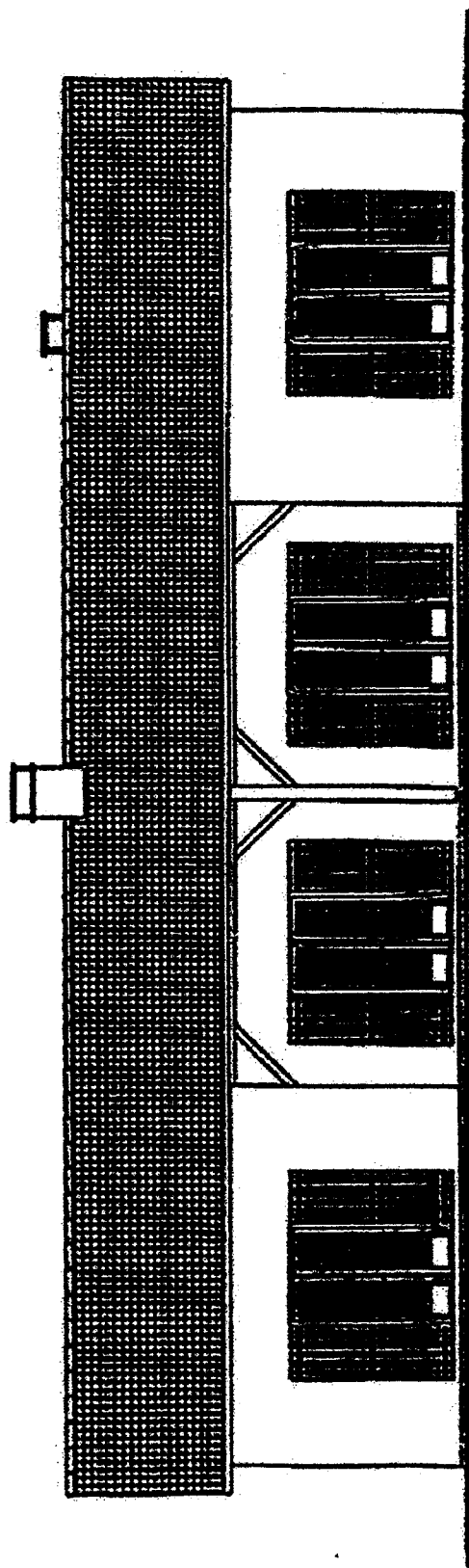
PLAN DE MASSE ECH. 1/500^e

GROUPEMENT INTERACADEMIQUE II	BEP	Bois et matériaux associés	X	SESSION 2004	Code	Forme	Durée	REALISATION, TECHNOLOGIE ET ARTS APPLIQUES	Coeff.	10
SECTEUR 8 - BATIMENT	CAP	Charpente	X	Epreuve	EP 1-B	Ecrite	4 h	Dossier Technique	Feuille	2/6



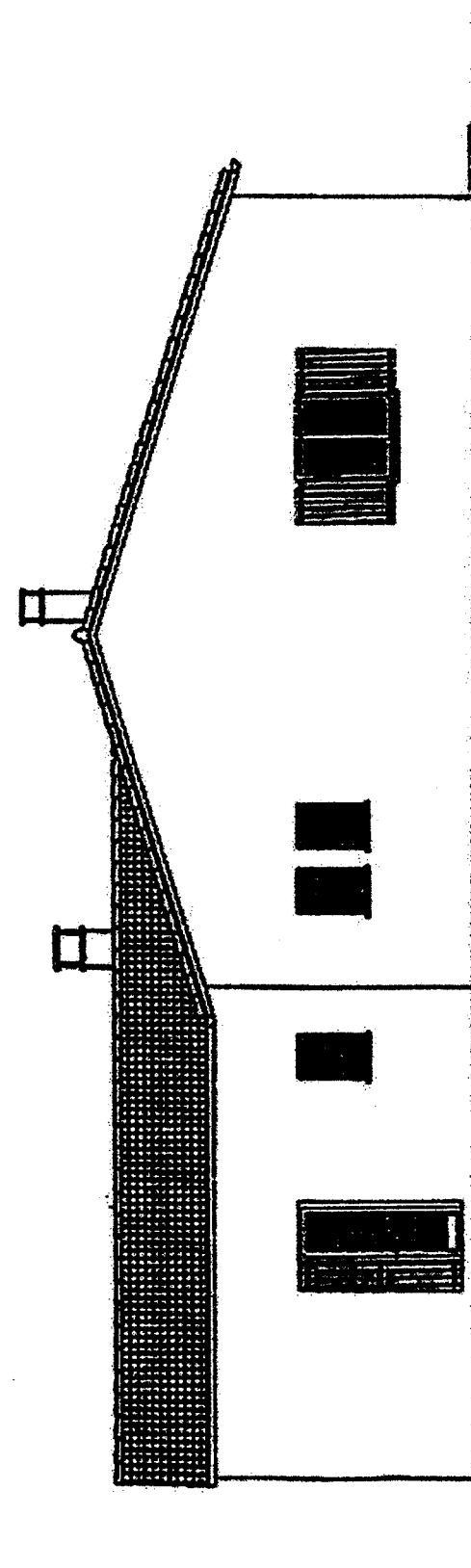
VUE EN PLAN

GROUPEMENT INTERACADEMIQUE II	BEP	Bois et matériaux associés	X	SESSION 2004	Code	Forme	Durée	REALISATION, TECHNOLOGIE ET ARTS APPLIQUES	Coeff.	10
SECTEUR 8 - BATIMENT	CAP	Charpente	X	Epreuve	EP 1-B	Ecrite	4 h	Dossier Technique	Feuille	3/6



FACADE A

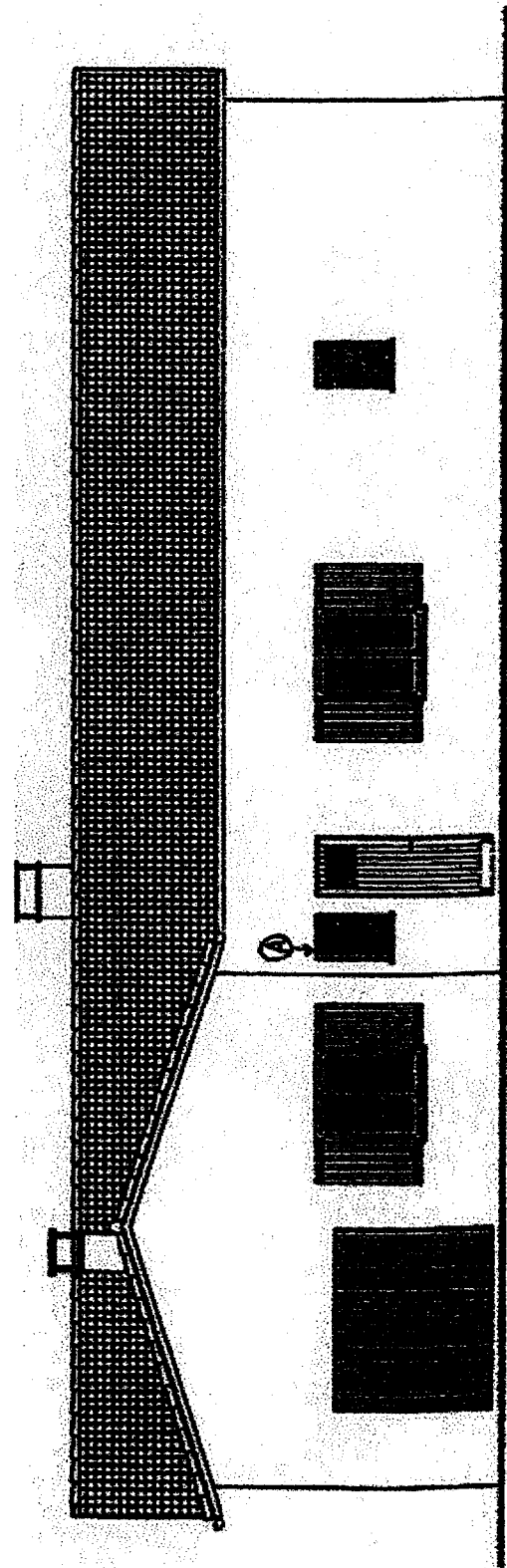
ECHELLE: 1/100



FACADE B

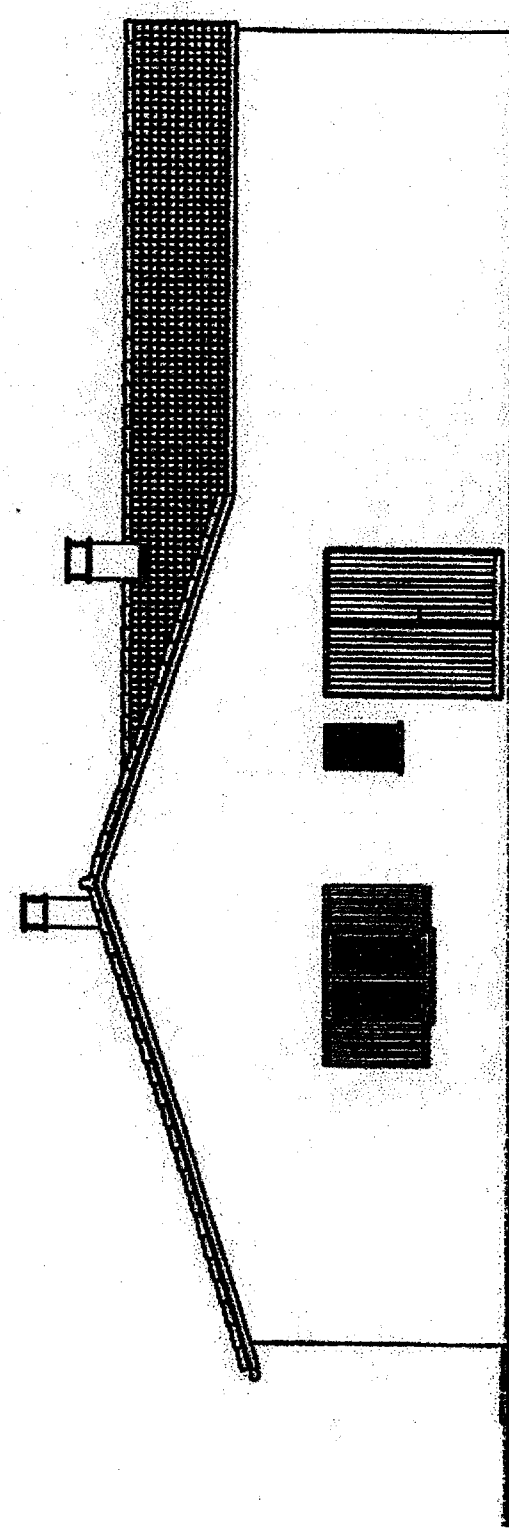
ECHELLE: 1/100

GROUPEMENT INTERACADEMIQUE II	BEP	Bois et matériaux associés	X	SESSION 2004	Code	Forme	Durée	REALISATION, TECHNOLOGIE ET ARTS APPLIQUES	Coeff.	10
SECTEUR 8 - BATIMENT	CAP	Charpente	X	Epreuve	EP 1-B	Ecrite	4 h	Dossier Technique	Feuille	4/6



FACADE C

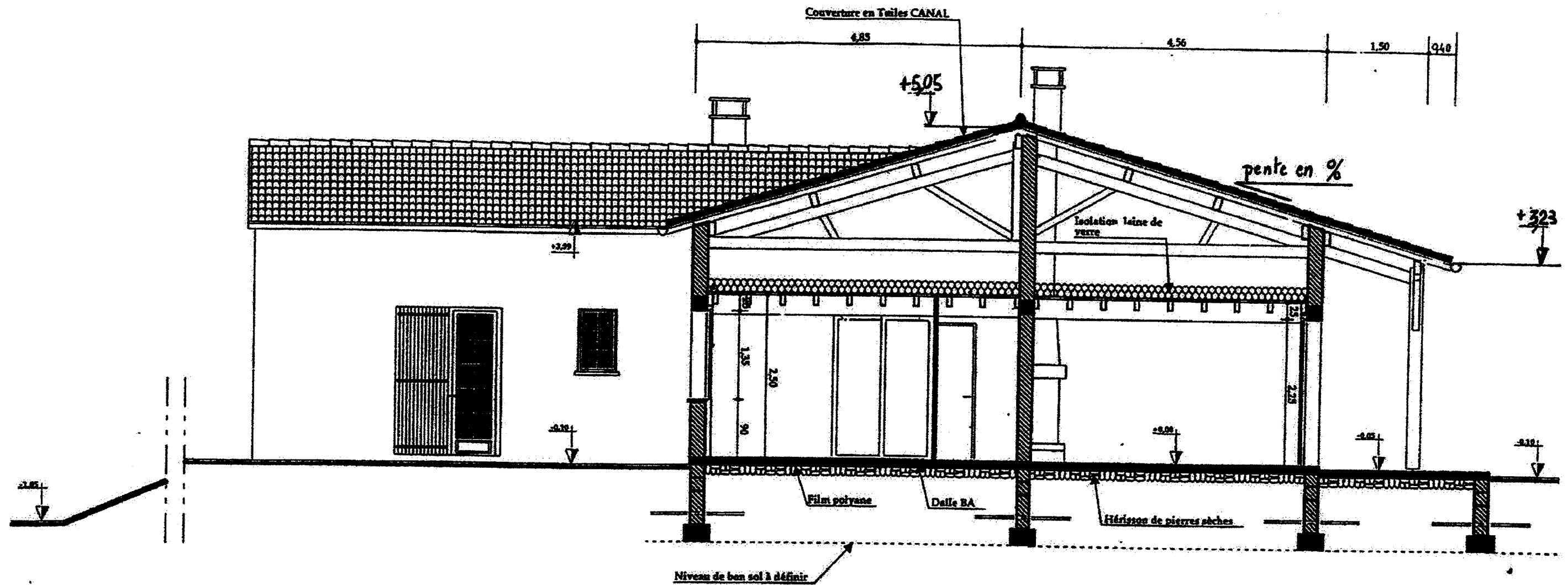
ESCHÉLLE: 1/1000



FACADE D

ESCHÉLLE: 1/1000

GROUPEMENT INTERACADEMIQUE II	BEP	Bois et matériaux associés	X	SESSION 2004	Code	Forme	Durée	REALISATION, TECHNOLOGIE ET ARTS APPLIQUES	Coeff.	10
SECTEUR 8 - BATIMENT	CAP	Charpente	X	Epreuve	EP 1-B	Ecrite	4 h	Dossier Technique	Feuille	5/6



COUPE AB

GROUPEMENT INTERACADEMIQUE II	BEP	Bois et matériaux associés	X	SESSION 2004	Code	Forme	Durée	REALISATION, TECHNOLOGIE ET ARTS APPLIQUES	Coeff.	10
SECTEUR 8 - BATIMENT	CAP	Charpente	X	Epreuve	EP 1-B	Ecrite	4 h	Dossier Technique	Feuille	6/6