

EP1 B

Réalisation, technologie et arts appliqués

COMPOSITION DU DOSSIER ET BAREME :

Document 2/9 :

Question 1..... 4 points
 Question 2..... 4 points
 Question 3..... 10 points
 Question 4..... 5 points
 Question 5..... 12 points
 Question 6..... 5 points

Document 3/9 :

Question 1..... 4 points
 Question 2..... 4 points
 Question 3..... 3 points
 Question 4..... 30 points

Document 4/9 :

Question 1..... 15 points
 Question 2..... 12 points
 Question 3..... 12 points

Document 5/9

Question 1..... 50 points

Document réponse dessin 6/9

Document 7/9 :

Question 1..... 3 points

Document 8/9 :

Question 1..... 12 points
 Question 2..... 15 points

Document 9/9 :

Document réponse (doc. 8/9, questions 1 et 2)

TOTAL...../200

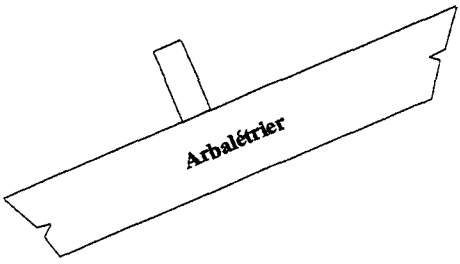
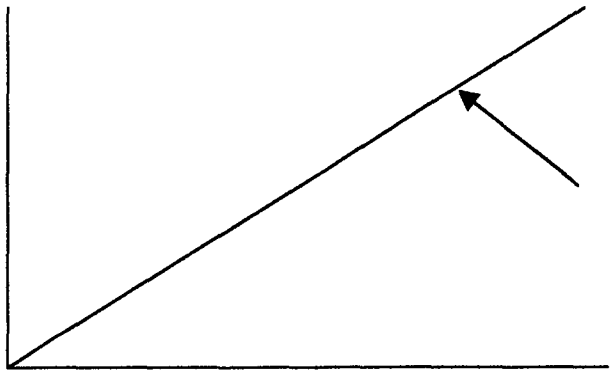
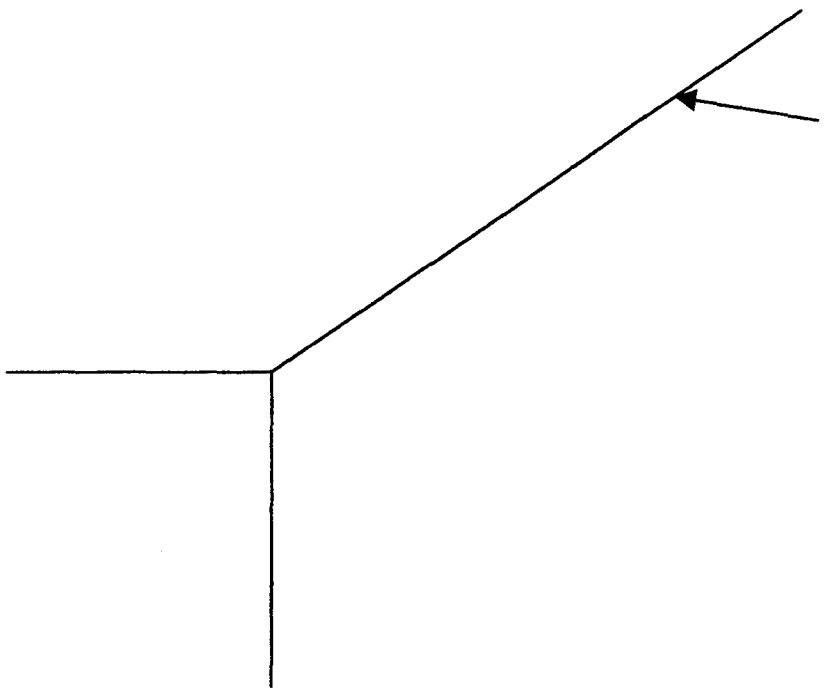
GROUPEMENT INTERACADEMIQUE II				BEP	Bois et matériaux associés	X
SECTEUR 8 - BATIMENT				CAP	Charpente	X
SESSION 2004	Code	Forme	Durée	REALISATION, TECHNOLOGIE et ARTS APPLIQUES	Coeff.	10
Epreuve	EP 1-B	Ecrite	4 h	Sujet	Feuille	1/9

C / S	TRAVAIL DEMANDE	RESSOURCES	EXIGENCES	REPONSES	Barème	
Contexte Professionnel Lecture de plan						
202	1- Rechercher et nommer les orientations des façades A et B.	Doc. techniques 3/6, 4/6, 5/6.	Aucune erreur.	A : B :	/4	
202	2- Nommer la pièce éclairée par le châssis repéré A.	Doc. techniques 3/6, 5/6.	Aucune erreur.		/4	
202	3- Déterminer la surface d'emprise de la maison, hors terrasses.	Doc. technique 3/6.	Le résultat en m ² . Le détail du calcul. Aucune erreur.		/10	
202	4- Déterminer le nombre de portes intérieures à simple vantail	Doc. technique 3/6.	Aucune erreur.		/5	
202	5- Calculer la valeur de la pente en %.	Doc. technique 6/6.	Le détail du calcul.		/3	
			Aucune erreur.		Hauteur :	/3
			Aucune erreur.		Pente :	/6
202	6- Déterminer la longueur du faitage le plus long.	Doc. technique 3/6, 4/6, 5/6.	Aucune erreur. Le détail du calcul.		/5	

GROUPEMENT INTERACADEMIQUE II	BEP	Bois et matériaux associés	X	SESSION 2004	Code	Forme	Durée	REALISATION, TECHNOLOGIE ET ARTS APPLIQUES	Coeff.	10
SECTEUR 8 - BATIMENT	CAP	Charpente	X	Epreuve	EP 1-B	Ecrite	4 h	Sujet	Feuille	2/9

C / S	TRAVAIL DEMANDE	RESSOURCES	EXIGENCES	REPONSES	Barème														
Contexte Professionnel	Étude de la toupie. Pour rencreuser la noue, il est prévu d'utiliser la toupie à arbre vertical avec un outil multi pente à fixation mécanique.																		
201	1- Déterminer la vitesse de rotation de la toupie, pour un outil multi pente de diamètre 160 mm.	Doc. ressource 2/3.	Aucune erreur.	Vitesse de rotation : Maxi : Mini :	/4														
201	2- Rechercher la référence de la fraise de diamètre 160 mm, et indiquer comment s'effectue le réglage angulaire.	Doc. ressource 2/3.	Aucune erreur.	Référence fraise : Réglage :	/4														
201	3- Choisir la référence des plaquettes pour une fraise P 93100.	Doc. ressource 2/3, 3/3.	La référence est juste.	Référence :	/3														
301	4- Proposer des solutions pour éliminer chacun des risques définis dans le tableau réponse.	Dossier sujet.	Les solutions proposées sont cohérentes	<table border="1"> <thead> <tr> <th>RISQUES</th> <th>SOLUTIONS</th> </tr> </thead> <tbody> <tr> <td>De basculement de la pièce</td> <td></td> </tr> <tr> <td>De rejet de la pièce</td> <td></td> </tr> <tr> <td>D'éclatement de l'outil</td> <td></td> </tr> <tr> <td>De contact de l'utilisateur avec l'outil</td> <td></td> </tr> <tr> <td>De poussières</td> <td></td> </tr> <tr> <td>De chute de plein pied de l'opérateur</td> <td></td> </tr> </tbody> </table>	RISQUES	SOLUTIONS	De basculement de la pièce		De rejet de la pièce		D'éclatement de l'outil		De contact de l'utilisateur avec l'outil		De poussières		De chute de plein pied de l'opérateur		/5 /5 /5 /5 /5 /5
RISQUES	SOLUTIONS																		
De basculement de la pièce																			
De rejet de la pièce																			
D'éclatement de l'outil																			
De contact de l'utilisateur avec l'outil																			
De poussières																			
De chute de plein pied de l'opérateur																			

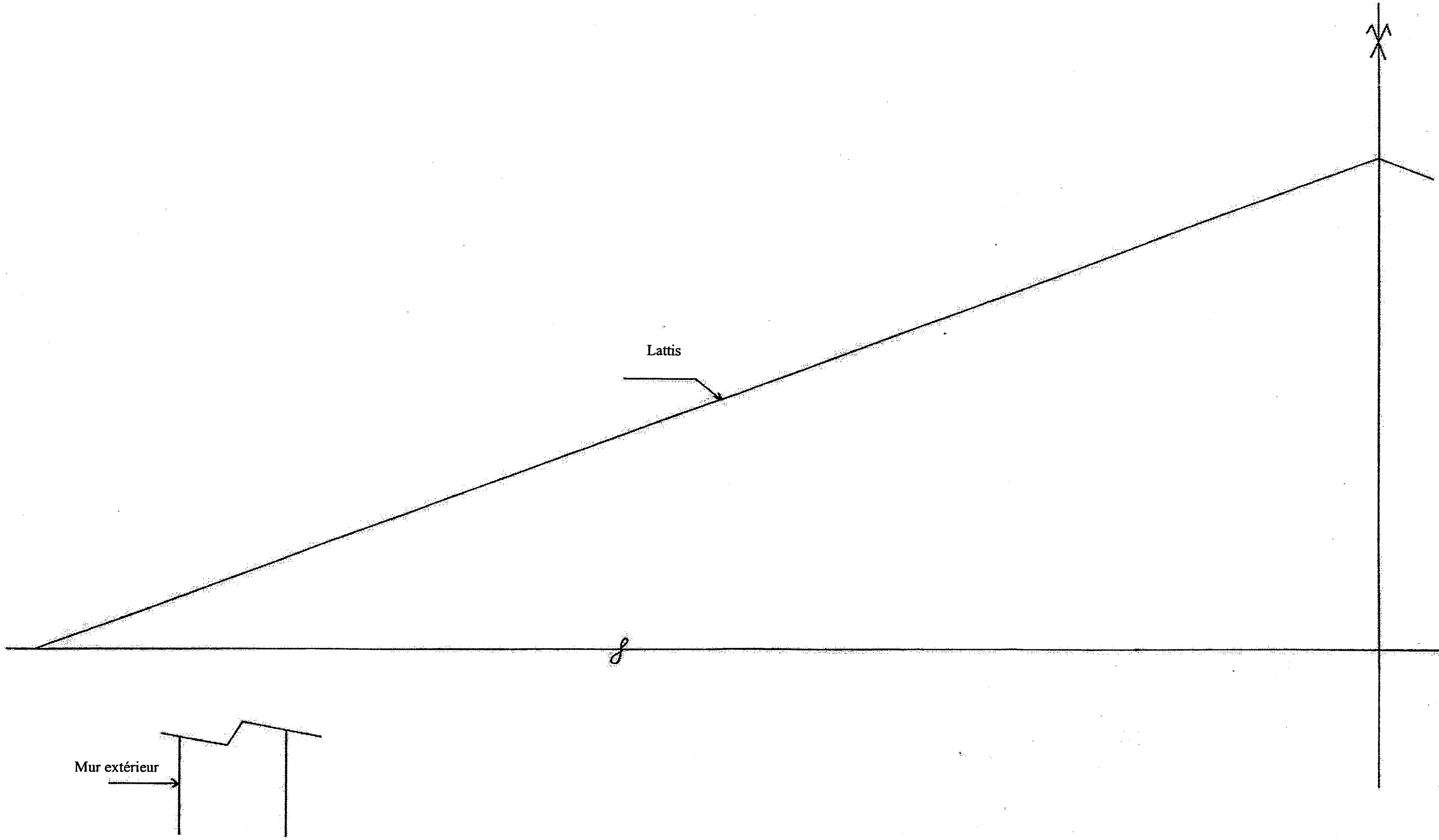
GROUPEMENT INTERACADEMIQUE II	BEP	Bois et matériaux associés	X	SESSION 2004	Code	Forme	Durée	REALISATION, TECHNOLOGIE ET ARTS APPLIQUES	Coeff.	10
SECTEUR 8 - BATIMENT	CAP	Charpente	X	Epreuve	EP 1-B	Ecrite	4 h	Sujet	Feuille	3/9

C / S	TRAVAIL DEMANDE	RESSOURCES	EXIGENCES	REPONSES	Barème
Contexte Professionnel					
Tracés de l'échantignolle, de la panne et des 2 dévoiements.					
201	1- Compléter le croquis ci-contre en positionnant l'échantignolle. Indiquer l'orientation des cernes de la panne et des fibres de l'échantignolle.	Dossier sujet	Le respect des proportions. L'orientation des fibres.		/15
204	2- Tracer le dévoiement d'un arêtier ayant pour épaisseur 15 mm sur les croquis ci-contre. Laisser apparaître les traits de construction.	Dossier sujet.	Le tracé est correct.		/12
204	3- Tracer le dévoiement d'une noue ayant pour épaisseur 15 mm sur le croquis ci-contre. Laisser apparaître les traits de construction.	Dossier sujet	Le tracé est correct		/12

GROUPEMENT INTERACADEMIQUE II	BEP	Bois et matériaux associés	X	SESSION 2004	Code	Forme	Durée	REALISATION TECHNOLOGIE ET ARTS APPLIQUES	Coeff.	10
SECTEUR 8 - BATIMENT	CAP	Charpente	X	Epreuve	EP 1-B	Ecrite	4 h	Sujet	Feuille	4/9

C / S	TRAVAIL DEMANDE	RESSOURCES	EXIGENCES	REPONSES	Barème
Contexte professionnel					
Définition des composants de l'épure de la ferme.					
204	<p>Dessiner suivant la mise en page du document 6/9, à l'échelle 1/10, la moitié de la ferme 1.</p> <p>Représenter la moitié de la ferme, les chevrons, les pannes, la sablière au nu intérieur du mur .</p> <p>Faire apparaître les assemblages.</p> <p>Indiquer les cotes principales pour le tracé de l'épure de la ferme.</p> <p>Marquer la ferme n° 1.</p>	Doc. Technique 2/6,3/6.	<p>Le dessin est complet, précis.</p> <p>La cotation est correcte pour le tracé de l'épure.</p> <p>Le marquage est juste.</p> <p>Les assemblages sont apparents.</p>	<p>Position des différents éléments</p> <p>Dessiner sur le document pré imprimé 6/9.</p> <p>Précision du tracé.....</p> <p>Position des éléments.....</p> <p>Cotation.....</p> <p>Marquage.....</p> <p>Assemblages.....</p>	<p>/10</p> <p>/10</p> <p>/10</p> <p>/10</p> <p>/10</p>

GROUPEMENT INTERACADEMIQUE II	BEP	Bois et matériaux associés	X	SESSION 2004	Code	Forme	Durée	REALISATION, TECHNOLOGIE ET ARTS APPLIQUES	Coeff.	10
SECTEUR 8 - BATIMENT	CAP	Charpente	X	Epreuve	EP 1-B	Ecrite	4 h	Sujet	Feuille	5/9



GROUPEMENT INTERACADEMIQUE II	BEP	Bois et matériaux associés	X	SESSION 2004	Code	Forme	Durée	REALISATION, TECHNOLOGIE ET ARTS APPLIQUES	Coeff.	10
SECTEUR 8 - BATIMENT	CAP	Charpente	X	Epreuve	EP 1-B	Ecrite	4 h	Sujet	Feuille	6/9

C/S	TRAVAIL DEMANDE	EXIGENCES	RESSOURCES	REponses	BAREME
	<p>1- Rechercher une région possible correspondant aux trois formes de toiture présentées dans la colonne réponse.</p> <p>Ecrire le nom de cette région en dessous de ces formes.</p>	<p>La forme bien identifiée</p>	<p>Voir colonne réponse ci-contre.</p>	<div data-bbox="1151 216 2318 1293" data-label="Image"> </div> <div data-bbox="1151 1335 2318 1671" data-label="Image"> </div>	<p>/3</p>

GROUPEMENT INTERACADEMIQUE II	BEP	Bois et matériaux associés	X	SESSION 2004	Code	Forme	Durée	REALISATION, TECHNOLOGIE ET ARTS APPLIQUES	Coeff.	10
SECTEUR 8 - BATIMENT	CAP	Charpente	X	Epreuve	EP 1-B	Ecrit	4 h	Sujet	Feuille	7 /9

C/S	TRAVAIL DEMANDE	EXIGENCES	RESSOURCES	REPOSES	BAREME
-----	-----------------	-----------	------------	---------	--------

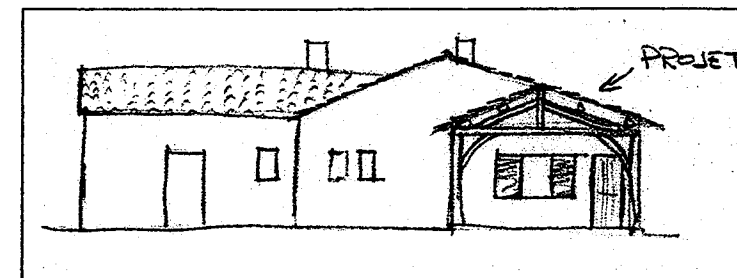
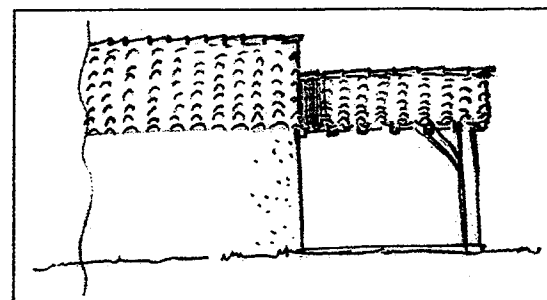
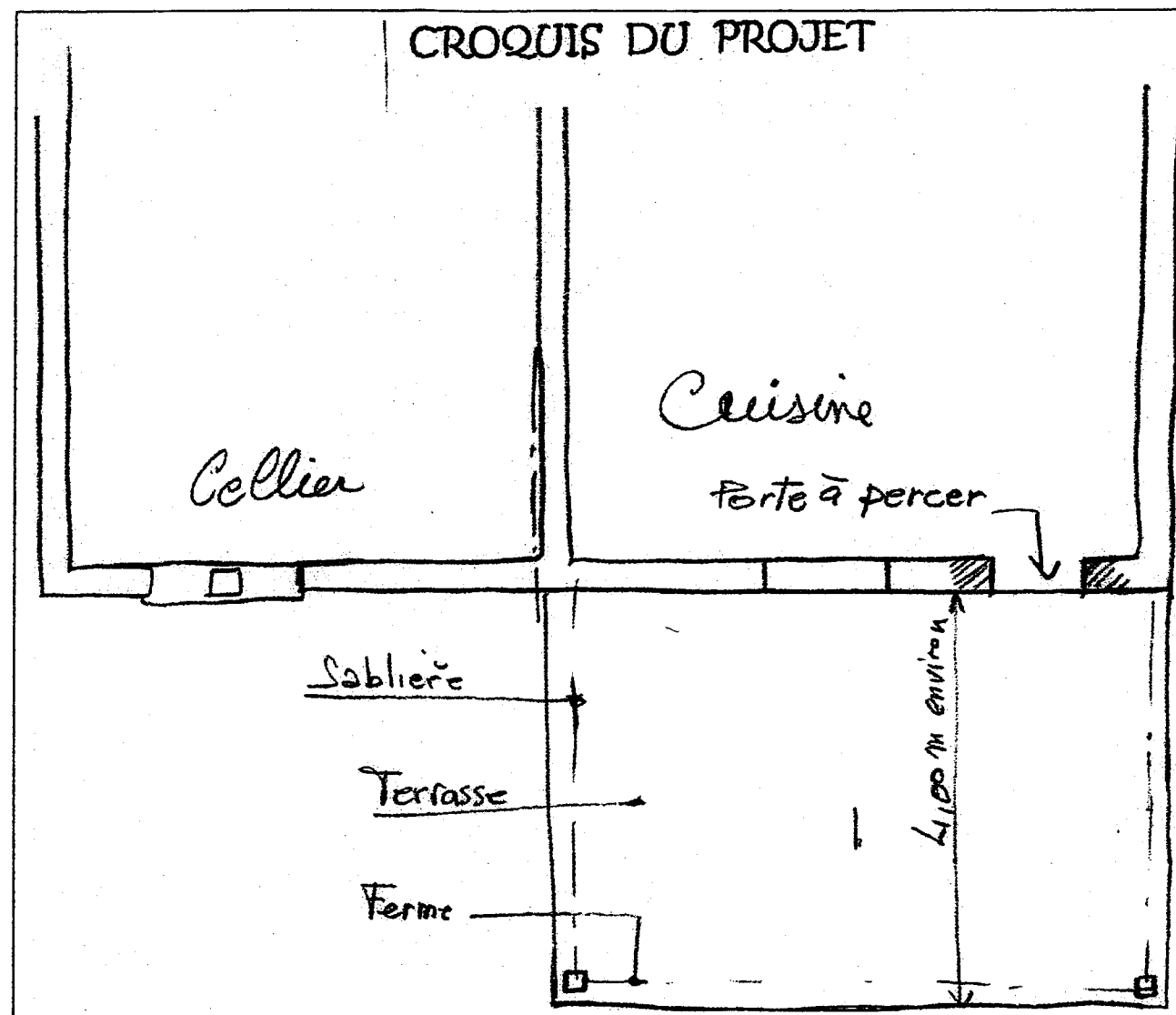
Contexte professionnel
Arts appliqués

TRADUIRE EN PERSPECTIVE UN PROJET DE AUVENT

- 1- Traduire en perspective à un seul point de fuite le projet de l'auvent représenté dans la colonne ressources ci-contre crayon 2H
2. Rendre l'aspect des matériaux : bois, tuiles, terrasse, sol, au moyen d'un crayon 2 B.

- Proportions justes des éléments de charpente
- respect du point de fuite
- présence des éléments du projet.
- Adéquation avec le modèle existant.
- qualité d'évocation des matériaux.

Le client demande au charpentier de lui construire un auvent devant la façade S-O de sa maison.
Celui-ci vous demande de le mettre en perspective d'après les croquis qu'il a réalisé ci-dessous.



FAÇADE N.O.

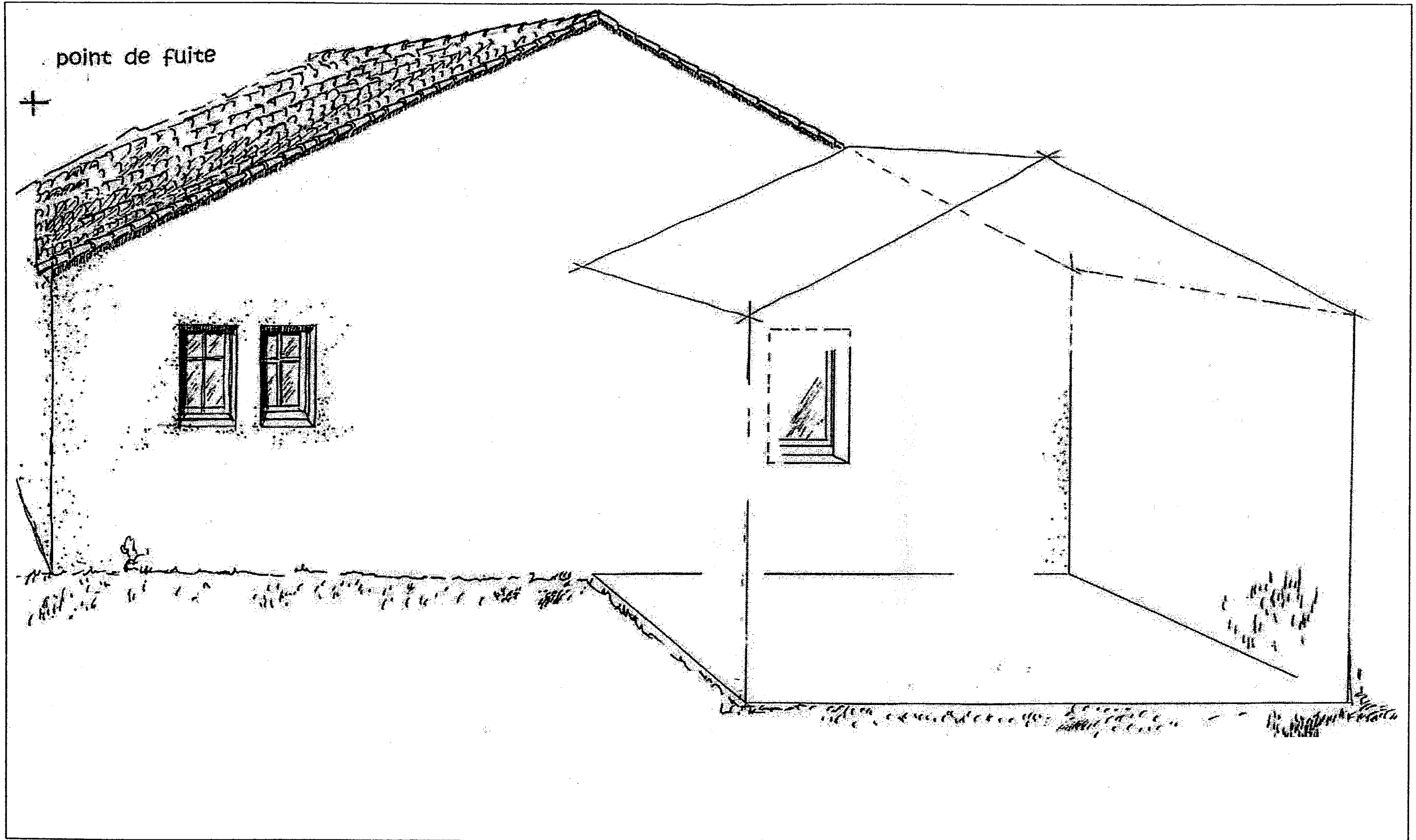
FAÇADE S.O.

Sur feuille 9/9

/12

/15

GROUPEMENT INTERACADEMIQUE II	BEP	Bois et matériaux associés	X	SESSION 2004	Code	Forme	Durée	REALISATION, TECHNOLOGIE ET ARTS APPLIQUES	Coeff.	10
SECTEUR 8 - BATIMENT	CAP	Charpente	X	Epreuve	EP 1-B	Ecrite	4 h	Sujet	Feuille	8/9



GROUPEMENT INTERACADEMIQUE II	BEP	Bois et matériaux associés	X	SESSION 2004	Code	Forme	Durée	REALISATION TECHNOLOGIE ET ARTS APPLIQUES	Coeff.	10
SECTEUR 8 - BATIMENT	CAP	Charpente	X	Epreuve	EP 1-B	Ecrite	4 h	Sujet	Feuille	9/9