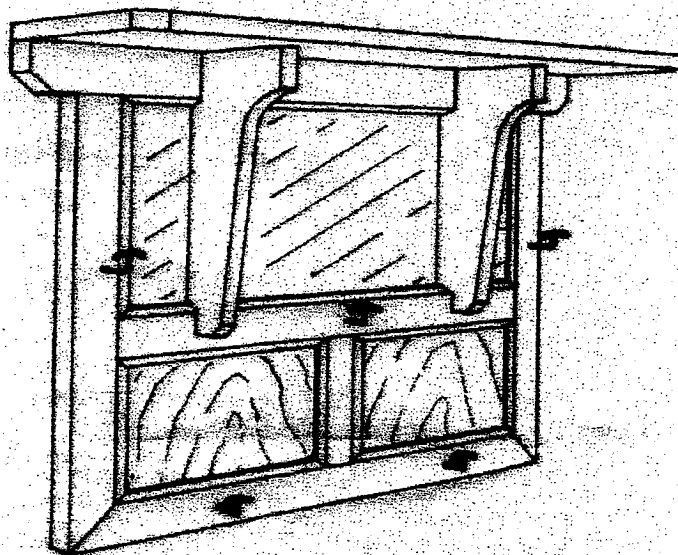


# E. P. 1 A

## Réalisation



Ce dossier comprend

- un descriptif 1 / 9
- une feuille de débit 2 / 9
- la vue de face et coupe A 3 / 9
- le détail A 4 / 9
- le détail B 5 / 9
- le détail C 6 / 9
- le détail de la console 201 7 / 9
- la demi vue de dessus de la tablette 8 / 9
- le barème de notation 9 / 9

GROUPEMENT INTERACADEMIQUE II				BEP	Bois et Matériaux Associés	X
SECTEUR 8 - BATIMENT				CAP	Menuiserie Agencement	X
SESSION 2004	Code	Forme	Durée	REALISATION, TECHNOLOGIE ET ARTS ASSOCIES		Coeff. 10
Épreuve	EP1-A	Pratique	16 h	Dossier SUJET		Feuille 0/9

# PORTEMANTEAU

L'ensemble sera réalisé en pin maritime, C. P. plaqué pin et médium.

## **Finition**

- à vernir pour SE 1.
- à laquer pour SE 2.

## **Descriptif**

SE 1 : élément arrière en pin massif avec remplissage de la partie basse en C. P. de 5 mm.

SE 2 : tablette en panneau médium de 20 mm. et son support en pin fixé à SE 1

**Fabrication** sur machines pré réglées ( sauf butées d'arasements ).

## **SE 1**

- Assemblage par tenon et mortaise de 8 mm et coupes d'onglet pour le raccord des moulures sur 101 et 102 en partie haute et intermédiaire, 103, 104, 105 au milieu et 106. Position de l'assemblage en fonction des usinages concernés. Collage plus 2 chevilles en contre parement assureront le maintien.
- Assemblage par coupes d'onglet totales renforcées par lamellos de 20 pour 101 et 102 en partie basse et 105 aux extrémités. Le maintien du joint est assuré par collage ( *renforcé de 2 pointes TH de 25 disposées de part et d'autre si le temps de serrage est trop court* ) .
- Remplissage de la partie basse à 13 mm du parement avec un C. P. de 5 mm.
- Pare closes de maintien du miroir coupées d'onglet et pré pointées ( dépassement des pointes 5 mm ) .

## **Usinages:**

- Doucine avec carré : prof. 10, haut. 9
- Feuillure : prof. 10, haut 15 ( *évaluation en cours de fabrication* )
- Rainure : prof. 10, larg. 5

## **SE 2**

- 201 consoles calibrées selon le dessin, assemblées à SE 1 par vissage.
- 202 tablette avec angles à couper à 45° .
- La liaison entre 201 / 202 et SE 1 / SE 2 sera assuré par 10 vis 3,5 x 45.

<b>GROUPEMENT INTERACADEMIQUE II</b>				<b>BEP</b>	<b>Bois et Matériaux Associés</b>	<b>X</b>
<b>SECTEUR 8 - BATIMENT</b>				<b>CAP</b>	<b>Menuiserie Agencement</b>	<b>X</b>
<b>SESSION 2004</b>	<b>Code</b>	<b>Forme</b>	<b>Durée</b>	<b>REALISATION, TECHNOLOGIE ET ARTS ASSOCIES</b>	<b>Coeff.</b>	<b>10</b>
<b>Épreuve</b>	<b>EP1-A</b>	<b>Pratique</b>	<b>16 h</b>	<b>Dossier SUJET</b>	<b>Feuille</b>	<b>1/9</b>

## On demande :

- De réaliser cet ensemble sans le miroir ni les patères en utilisant:
  - les machines préréglées pour l'usinage de l'ensemble.
- La finition peut être exécutée mécaniquement ( excepté la ponceuse calibreuse ).
- Une évaluation usinage machine portera sur le réglage de la toupie pour la réalisation de la feuillure. Cette évaluation sera faite sur pièce d'essai à tout moment durant l'épreuve.

## FEUILLE DE DÉBIT

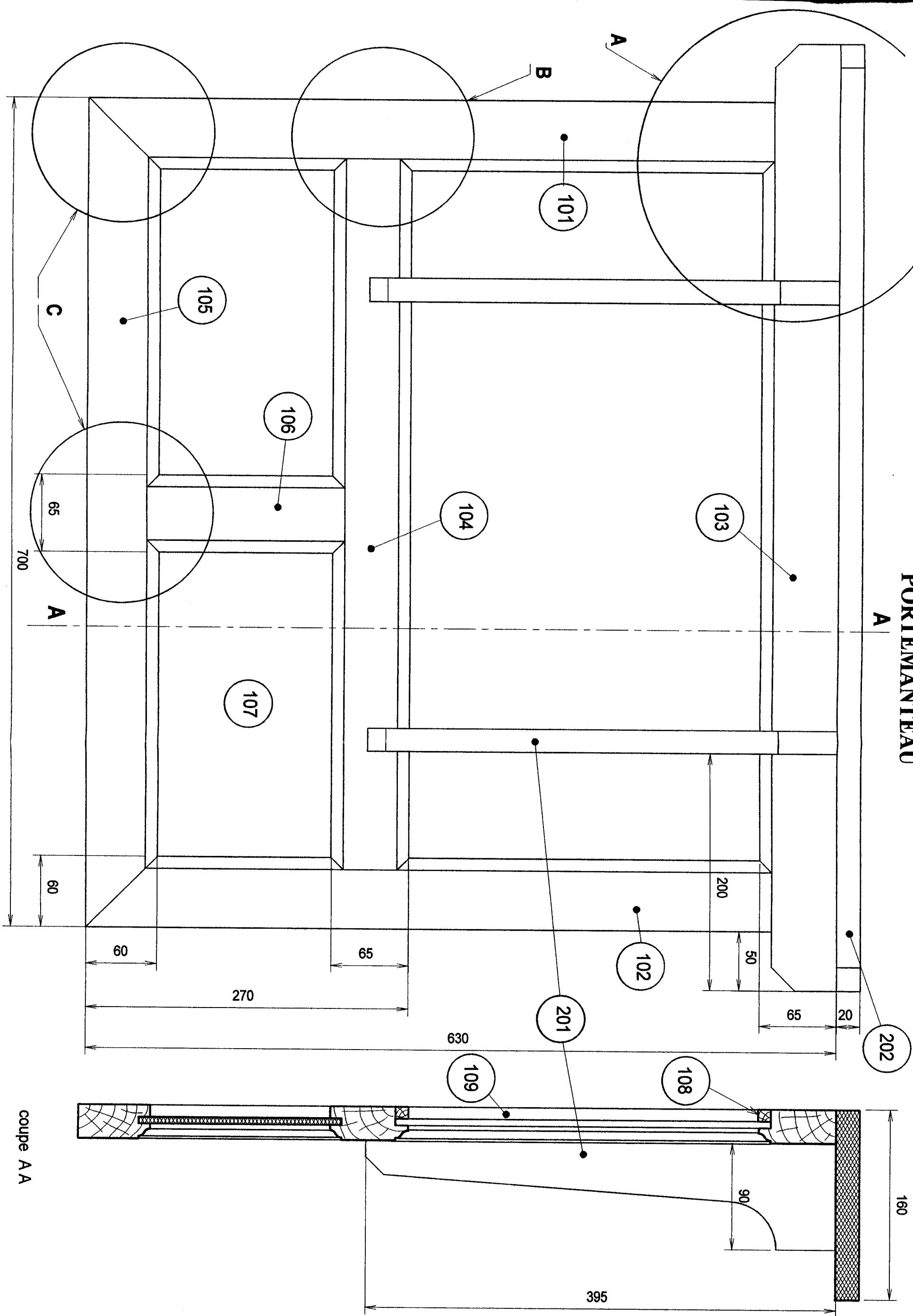
Ensemble : **PORTEMANTEAU**

Nombre : **1**

Repère	Désignation	Matière	Dimensions unitaires finies				Pointage
			Long.	Larg.	Épais.	Nbr.	
101	montant	pin	610	60	28	1	
102	montant	pin	610	60	28	1	
103	traverse haute	pin	800	65	28	1	
104	traverse intermédiaire	pin	670	65	28	1	
105	traverse basse	pin	700	60	28	1	
106	montant inter.	pin	235	65	28	1	
107	panneau	C. P. pin	277	165	5	2	
108	pare close	pin	600	10	10	2	
109	pare close	pin	315	10	10	2	
201	console	pin	395	90	20	2	
202	tablette	médium	800	160	19	1	
	pièce d'essai	pin	300	40	28	1	
	lamellos de 20					2	
	cheville de 25					12	
	pointe TH de 25					14	
	vis T.F. 3,5 x 45					10	

<b>GROUPEMENT INTERACADEMIQUE II</b>				<b>BEP</b>	<b>Bois et Matériaux Associés</b>	<b>X</b>
<b>SECTEUR 8 - BATIMENT</b>				<b>CAP</b>	<b>Menuiserie Agencement</b>	<b>X</b>
SESSION 2004	Code	Forme	Durée	<b>REALISATION, TECHNOLOGIE ET ARTS ASSOCIES</b>		Coeff. <b>10</b>
<b>Épreuve</b>	<b>EP1-A</b>	<b>Pratique</b>	<b>16 h</b>	<b>Dossier SUJET</b>		<b>Feuille 2/9</b>

# PORTEMANTEAU

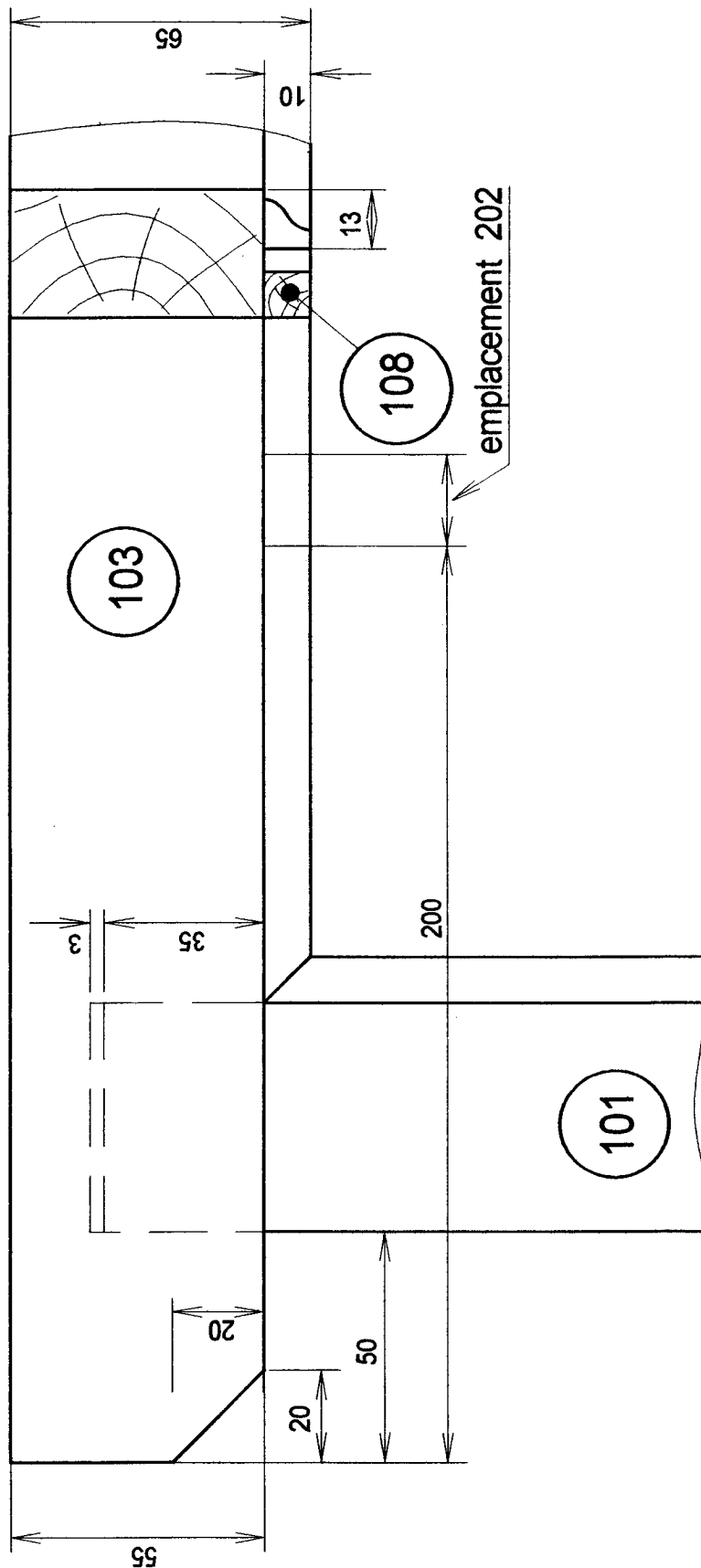


Vue d'ensemble échelle 1 / 3

coupe AA

GROUPEMENT INTERACADEMIQUE II				BEP	Bois et Matériaux Associés	X
SECTEUR 8 - BATIMENT				CAP	Menuiserie Agencement	X
SESSION 2004	Code	Forme	Durée	REALISATION, TECHNOLOGIE ET ARTS ASSOCIES		Coeff. 10
Épreuve	EP1-A	Pratique	16 h	Dossier SUJET		Feuille 3/9

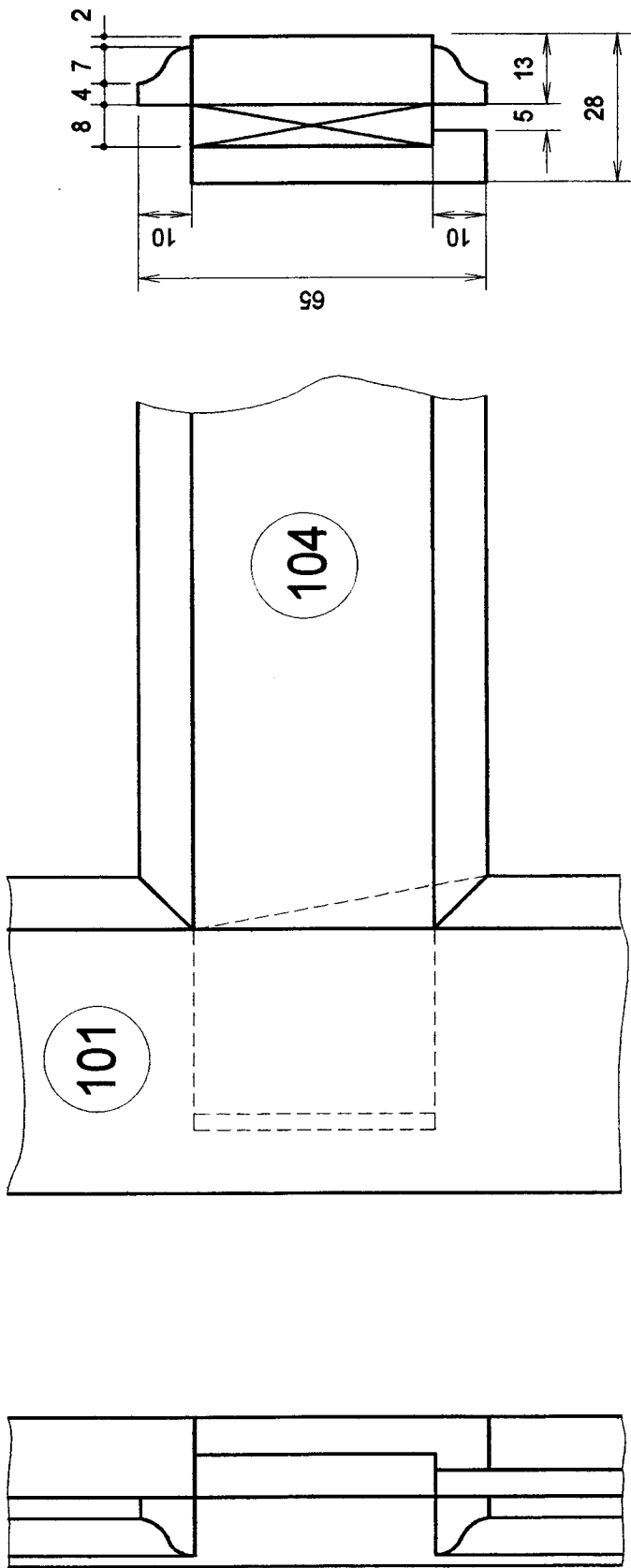
# Détail A



Dessin échelle 2/3

<b>GROUPEMENT INTERACADEMIQUE II</b>				<b>BEP</b>	<b>Bois et Matériaux Associés</b>	<b>X</b>
<b>SECTEUR 8 - BATIMENT</b>				<b>CAP</b>	<b>Menuiserie Agencement</b>	<b>X</b>
SESSION 2004	Code	Forme	Durée	<b>REALISATION, TECHNOLOGIE ET ARTS ASSOCIES</b>		Coeff. <b>10</b>
<b>Épreuve</b>	<b>EP1-A</b>	<b>Pratique</b>	<b>16 h</b>	<b>Dossier SUJET</b>		<b>Feuille 4/9</b>

# Détail B



traverse vue en bout

vue de face

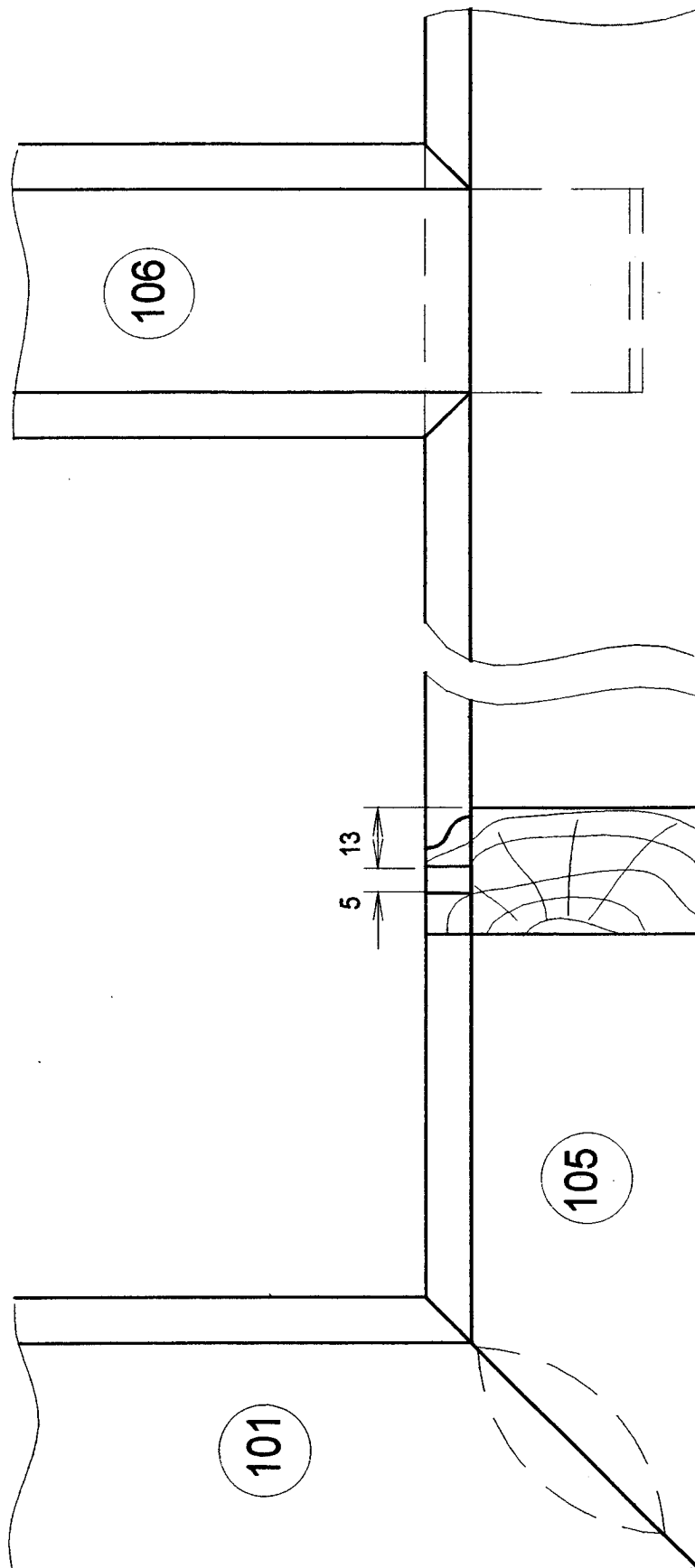
montant vu sur chant intérieur

traverse vue de dessus

Dessin échelle 0,75

GROUPEMENT INTERACADEMIQUE II				BEP	Bois et Matériaux Associés		X
SECTEUR 8 - BATIMENT				CAP	Menuiserie Agencement		X
SESSION 2004	Code	Forme	Durée	REALISATION, TECHNOLOGIE ET ARTS ASSOCIES			Coeff. 10
Épreuve	EP1-A	Pratique	16 h	Dossier SUJET			Feuille 5/9

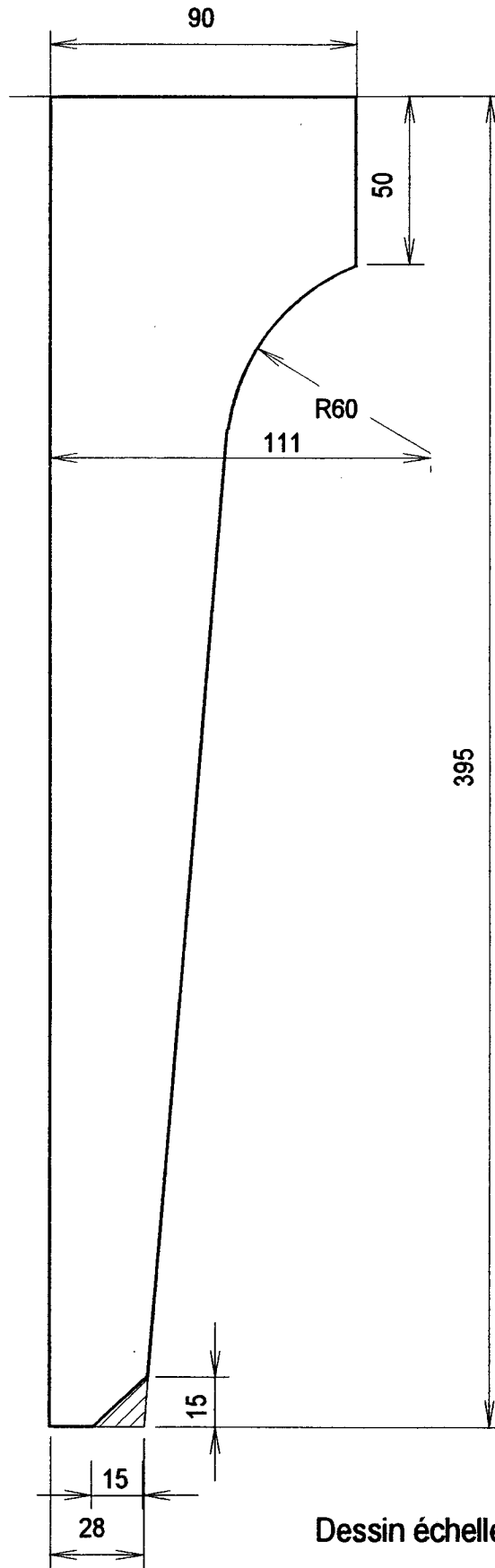
# Détail assemblage C



Dessin échelle 0.75

GROUPEMENT INTERACADEMIQUE II				BEP	Bois et Matériaux Associés	X
SECTEUR 8 - BATIMENT				CAP	Menuiserie Agencement	X
SESSION 2004	Code	Forme	Durée	REALISATION, TECHNOLOGIE ET ARTS ASSOCIES		Coeff. 10
Épreuve	EP1-A	Pratique	16 h	Dossier SUJET		Feuille 6/9

Détail de la console 201

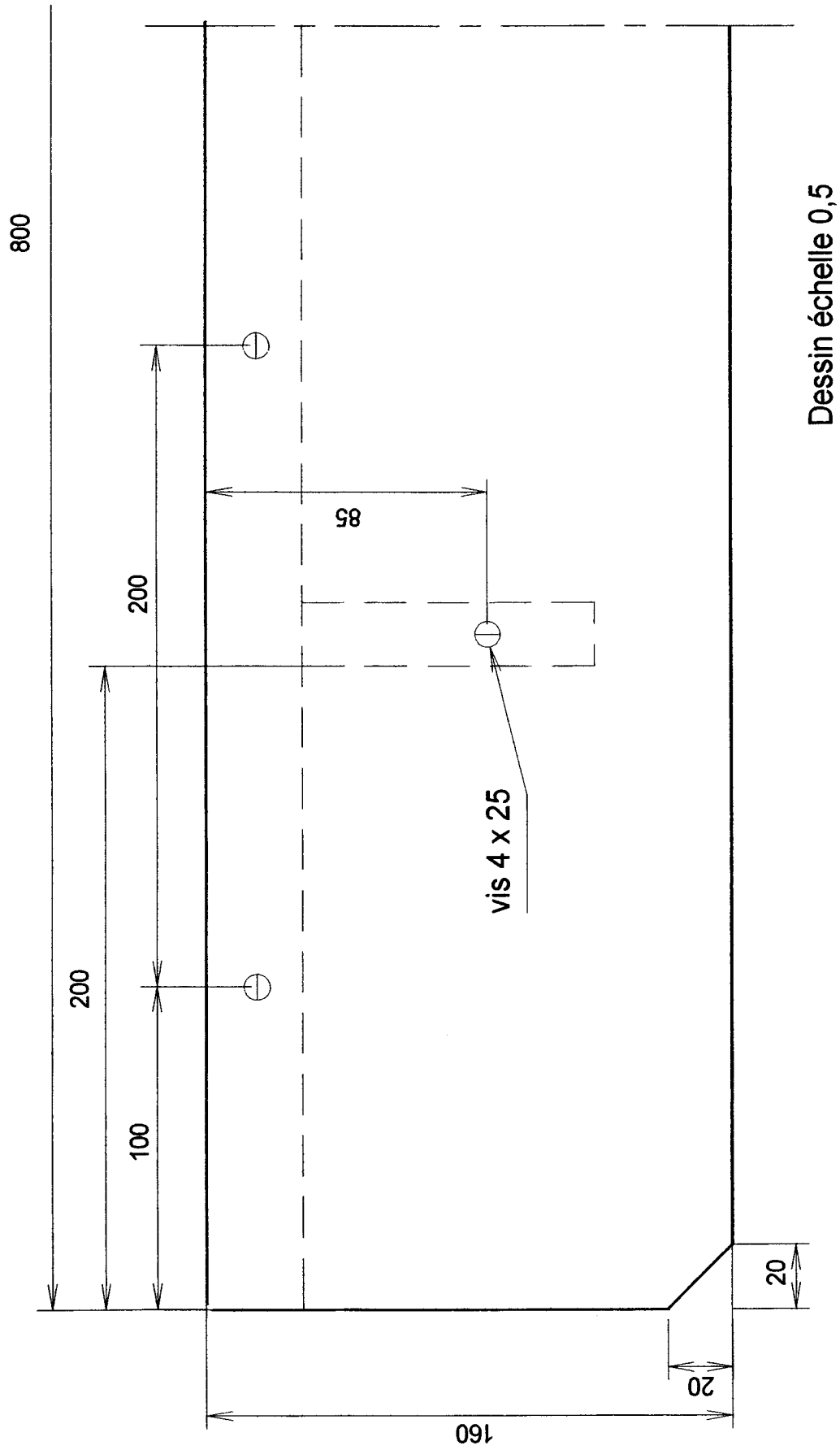


Dessin échelle 0,5

GROUPEMENT INTERACADEMIQUE II				BEP	Bois et Matériaux Associés	X
SECTEUR 8 - BATIMENT				CAP	Menuiserie Agencement	X
SESSION 2004	Code	Forme	Durée	REALISATION, TECHNOLOGIE ET ARTS ASSOCIES		Coeff. 10
Épreuve	EP1-A	Pratique	16 h	Dossier SUJET		Feuille 7/9



Tablette 202 vue de dessus



Dessin échelle 0,5

<b>GROUPEMENT INTERACADEMIQUE II</b>				<b>BEP</b>	<b>Bois et Matériaux Associés</b>	<b>X</b>
<b>SECTEUR 8 - BATIMENT</b>				<b>CAP</b>	<b>Menuiserie Agencement</b>	<b>X</b>
SESSION 2004	Code	Forme	Durée	<b>REALISATION, TECHNOLOGIE ET ARTS ASSOCIES</b>	Coeff.	<b>10</b>
<b>Épreuve</b>	<b>EP1-A</b>	<b>Pratique</b>	<b>16 h</b>	<b>Dossier SUJET</b>		<b>Feuille 8/9</b>

C / S	On demande	On donne	On exige
C1-02 C3-03	De réaliser le porte manteau complet SE 1 + SE 2 tel que décrit dans le descriptif	- 16 h pour réaliser l'ouvrage. - un descriptif, une feuille de débit, les dessins d'exécution de l'ouvrage. - Les pièces de bois et dérivés et la quincaillerie. - Les machines préréglées ( sauf butées d'arasement )	- Un ouvrage conforme au descriptif. - Une méthode de travail conforme aux règles de sécurité.
C3-03	- De régler la toupie pour l'usinage de la feuillure recevant le miroir (contre parement sur table ).	- Une toupie avec l'outil à feuillure monté. - 7 minutes maximum pour le réglage	- La précision du réglage - Le respect du temps. - La mise en place des éléments de sécurité - L'usinage de la feuillure sur pièce d'essai.

## **BARÈME DE NOTATION**

Réglage machine	..... / 20
Respect des cotes $\pm 1$ mm ( = 4 points par poste d'évaluation, $\pm 3$ mm = 0 ) longueur 700 hauteur 630 hauteur traverse intermédiaire 270 centrage du montant intermédiaire distance des consoles 200	..... / 20
Équerrage de SE 1	..... / 10
Arasements d'équerre en parement biais en contre parement	..... / 20 / 10
Coupes d'onglet raccord des moulures d'onglet total du bas d'onglet des pare closes	..... / 20 ..... / 10 ..... / 10
Finition SE 1 en parement en contre parement	..... / 20 ..... / 10
Vissage ( symétrie ) respect des cotes	..... / 10
Aspect général	..... / 40
<b>TOTAL</b>	<b>..... / 200</b>

<b>GROUPEMENT INTERACADEMIQUE II</b>				<b>BEP</b>	<b>Bois et Matériaux Associés</b>	<b>X</b>
<b>SECTEUR 8 - BATIMENT</b>				<b>CAP</b>	<b>Menuiserie Agencement</b>	<b>X</b>
SESSION 2004	Code	Forme	Durée	<b>REALISATION, TECHNOLOGIE ET ARTS ASSOCIES</b>	Coeff.	<b>10</b>
<b>Épreuve</b>	<b>EP1-A</b>	<b>Pratique</b>	<b>16 h</b>	<b>Dossier SUJET</b>	<b>Feuille</b>	<b>9/9</b>