

DOSSIER SUJET

	COMPOSITION DU DOSSIER	BAREME
Question 1	Identifier et décrire une solution technologique.	15 Points
	Inventorier les éléments d'un ouvrage.	5 Points
Question 2	Indiquer l'ordonnement des Phases. Gamme de fabrication.	10 Points
Question 3	Effectuer un choix technologique. Conditions de coupe.	10 points
Question 4	Epreuve d'arts appliqués.	20 points

TOTAL	60 POINTS
--------------	------------------

GROUPEMENT INTER-ACADEMIQUE II			BEP	Bois et Matériaux associés x		
SECTEUR 8 - Bâtiment			CAP	Fabrication Industrielle de Mobilier de Menuiserie x		
SESSION 2004	CODE	Forme	Durée	REALISATION/TECHNOLOGIE ARTS PLASTIQUES	Coeff.	Feuille
Epreuve	EP1B 4-0725	ECRIT	4 h	SUJET	10	1/5

C/S	TRAVAIL DEMANDE	RESSOURCES	EXIGENCES	REPONSES	Barème
C204	<p>Question 1) Choix d'une solution technologique.</p> <p>Mise en situation : Il est décidé de commercialiser ce siège dans une version démontée et livrée à plat. La solution d'assemblage entre l'assise et les pieds doit donc être modifiée. La solution retenue est la ferrure d'assemblage VB 14 (voir document D4/4).</p> <p>Travail N°1 : Compléter à main levée le détail d'assemblage du pied (repère :200) et de la traverse (repère 130), vu suivant la flèche F (doc. DT 2/9) et selon la mise en page (doc. R2/6). En plus de la ferrure d'assemblage VB 14, le positionnement de la traverse par rapport au montant sera assuré par un tourillon de diamètre 8, L.=40</p>	Dossier technique. Dossier Documentation.	La ferrure VB 14 et le tourillon sont représentés et convenablement positionnés. Les cotes d'usinage et de positionnement sont indiquées et cohérentes. Le tracé respecte les conventions de représentation. La qualité est soignée.	Travail à effectuer sur le document R 2/7	5 POINTS
C102	<p>Travail N°2 : Réaliser aux instruments et à l'échelle 1/1 le dessin de définition de la demi traverse modifiée (repère 130).</p>	Dossier technique. Dossier Documentation.	Le choix des vues est judicieux.. La mise en page doit satisfaire l'œil Les vues sont justes et correspondent à la solution du travail N°1. La cotation est nécessaire et suffisante pour définir la pièce et ses usinages. Les conventions de représentation sont respectées. La qualité de représentation est soignée.	Travail à effectuer sur le document R 3/7	10 POINTS
C203	<p>Travail N°3 : Compléter la nomenclature de ce siège, dans sa version modifiée. Les deux pieds arrière et le dossier ne seront pas comptabilisés dans cette nomenclature.</p>	Dossier technique. Dossier Documentation.	Toutes les colonnes sont complétées avec exactitude. Les textes sont alignés à gauche. Les nombres sont alignés à droite. La qualité de présentation est soignée.	Travail à effectuer sur le document R 4/7	5 POINTS
	<p>Question 2) Indiquer l'ordonnancement des phases Gamme de fabrication.</p> <p>Compléter la gamme de fabrication, en vue de la réalisation de toutes les opérations de l'accoudoir (Rep. 300), pour une série de 300 éléments.</p>	Dossier technique. Dossier Documentation.	Les opérations sont annoncées dans l'ordre chronologique. Indiquer les cotes à obtenir pour les différents usinages.	Travail à effectuer sur le document R 5/7	10 POINTS

GROUPEMENT INTER-ACADEMIQUE II			BEP	Bois et Matériaux associés		
SECTEUR 8 - Bâtiment			CAP	Fabrication Industrielle de Mobilier de Menuiserie		
SESSION 2004	CODE	Forme	Durée	REALISATION/TECHNOLOGIE	Coeff.	Feuille
Epreuve	EPIB 4-0715	ECRIT	4 h	SUJET	10	2/5

C/S	TRAVAIL DEMANDE	RESSOURCES	EXIGENCES	REPONSES	Barème
C201	<p>Question 3) Effectuer un choix technologique. Lois d'usinage.</p> <p>Vous devez réaliser les rainures sur les éléments rep 120 (version rainurée DT 5/9) sur une toupie dont le diamètre d'arbre est de 50 mm.</p> <p>a) Indiquer la référence de l'outil choisi.</p> <p>b) Sachant que la vitesse de coupe est de 50 m/s, calculer la fréquence de rotation de cet outil.</p> <p>* $S = \frac{60 \cdot V_c}{\pi \cdot D}$</p> <p>c) Sur l'abaque du document réponse R6/7, vérifier votre résultat en traçant en bleu les traits qui permettent de déterminer la zone où se situe la vitesse de coupe de l'outil.</p>	<p>Document 3/4.</p> <p>Abaque document R 6/7</p>	<p>La réponse est juste.</p> <p>Le calcul est posé correctement.</p> <p>Le tracé est correct.</p>	<p>Travail à effectuer sur le document R 6/7</p> <p>Travail à effectuer sur le document R 6/7</p>	10 POINTS

SESSION 2004		CODE	Forme	Durée	REALISATION/TECHNOLOGIE	Coeff.	Feuille
Epreuve		EPI B 4-07-15	ECRIT	4 h	SUJET	10	3/5

GROUPEMENT INTER-ACADEMIQUE II

BEP

Bois et Matériaux associés

x

SECTEUR 8 - Bâtiment

CAP

Fabrication Industrielle de Mobilier de Menuiserie

SESSION 2004

CODE

Forme

Durée

REALISATION/TECHNOLOGIE

Coeff.

Feuille

Epreuve

EPI B
4-07-15

ECRIT

4 h

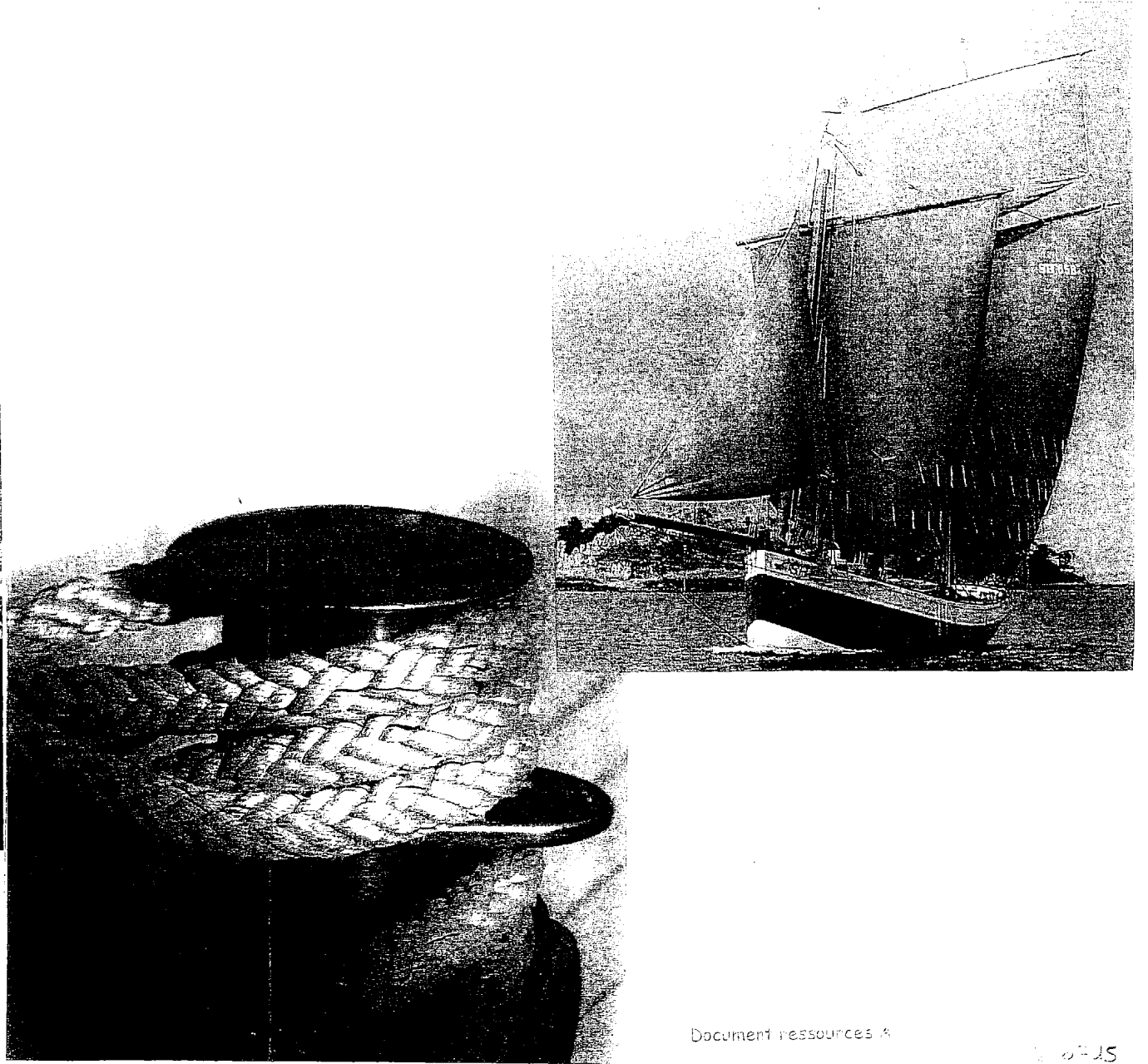
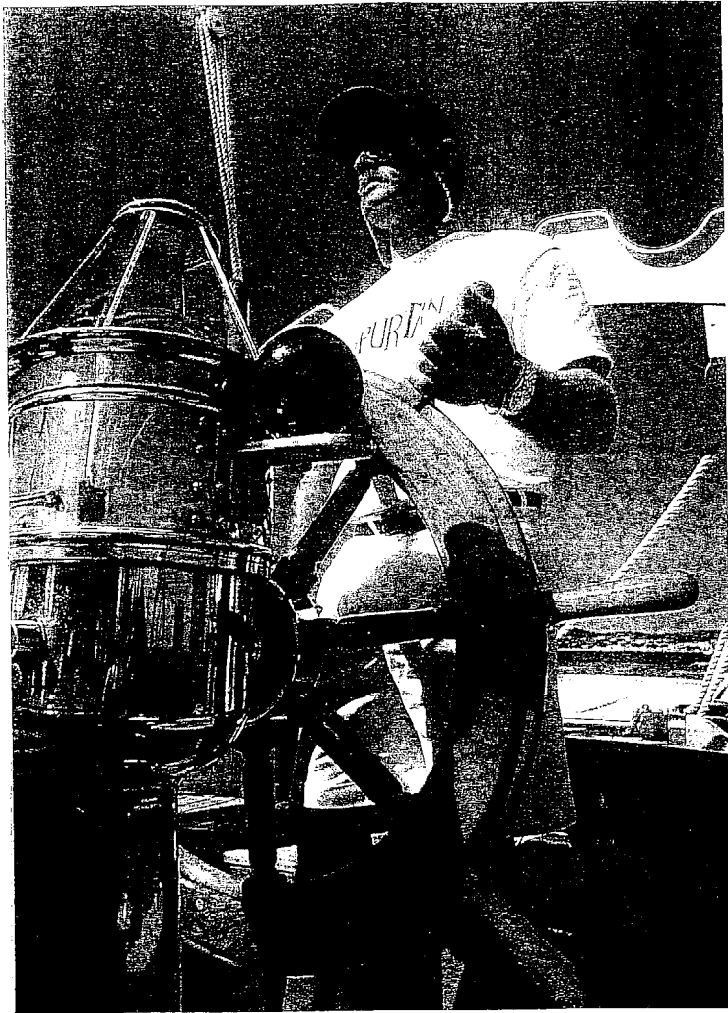
SUJET

10

3/5

C / S	TRAVAIL DEMANDE	RESSOURCES	REPONSES	EXIGENCES	CRITERES D'EVALUATION	Barème
EN SALLE						
	Question 4) ARTS APPLIQUES					
	CONCEPTION DU DOSSIER D'UN SIEGE SUR LE THEME DE LA MER					
	1) OBSERVER le document ressources A.	Document ressources A			- Choix pertinent des éléments.	.. /7 pts
	2) CHOISIR et RELEVER l'élément le plus représentatif du thème de la mer dans <u>chacune</u> des trois photographies.				- Aptitude à proposer une solution.	.. /7 pts
	3) PROPOSER trois compositions adaptées aux trois dossiers vus de face, sur les principes de la symétrie, de la superposition et de la juxtaposition. (Document réponses $\frac{7}{7}$)		Document réponses $\frac{7}{7}$	Crayon HB ,trait fin et continu.	- Qualité graphique des tracés.	.. /6 pts

GROUPEMENT INTER-ACADEMIQUE II			BEP	Bois et Matériaux associés		
SECTEUR 8 - Bâtiment			CAP	Fabrication Industrielle de Mobilier de Menuiseries		
SESSION 2004	CODE	Forme	Durée	REALISATION/TECHNOLOGIE	Coeff.	Feuille
Epreuve	EP1 B	ECRIT	4 h	SUJET	10	4/5



Document ressources A

CODE	Durée	Feuille
EPI B	15	5/5