

DOSSIER RESSOURCES

COMPOSITION DU DOSSIER

Descriptif	1/9
Dessin d'ensemble	2/9
Dessins de définition	3/9
	4/9
	5/9
	6/9
	7/9
	8/9
	9/9

DESCRIPTIF

Fauteuil de jardin ou de véranda, faisant partie d'un ensemble, réalisé industriellement.

Ces fauteuils sont empilables.

L'ossature est assemblée par tenon et mortaise

Les accoudoirs sont assemblés par tourillons avec le piétement arrière.

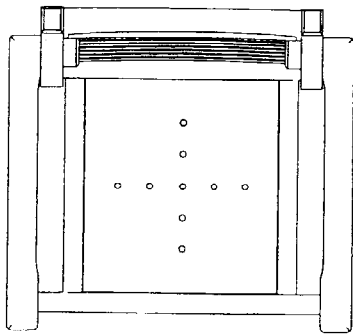
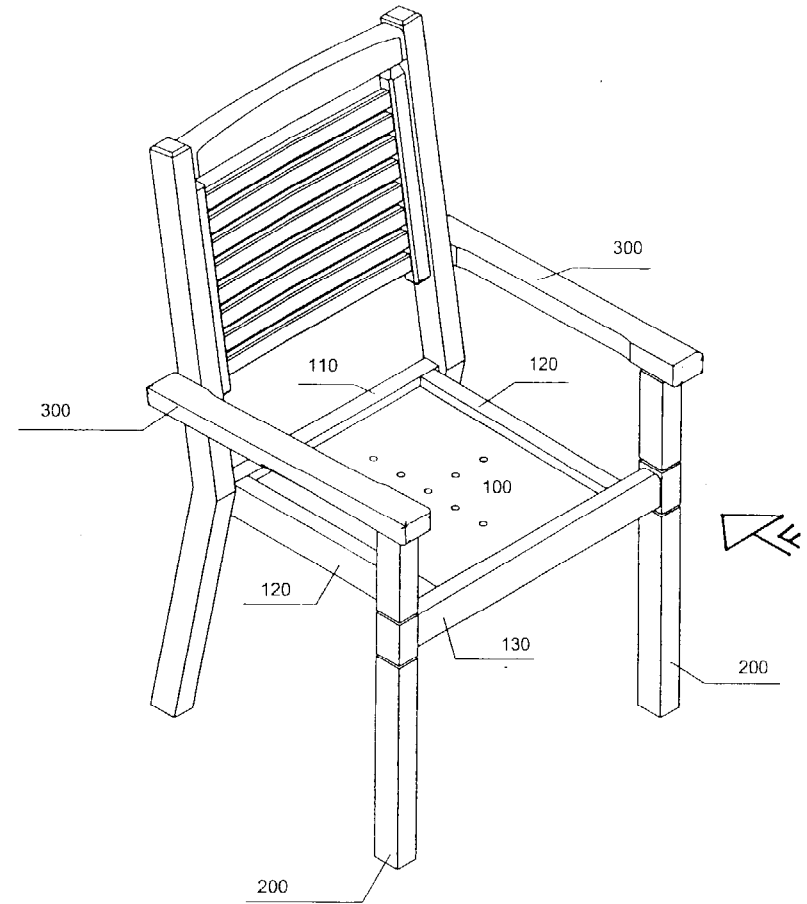
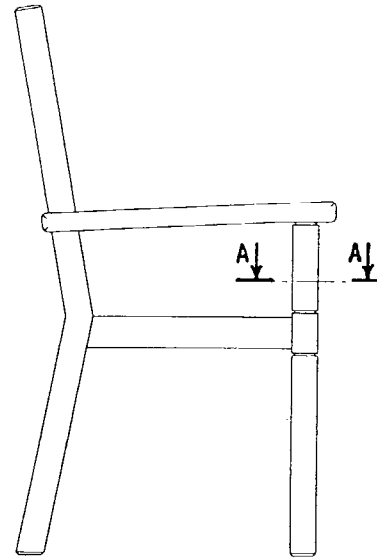
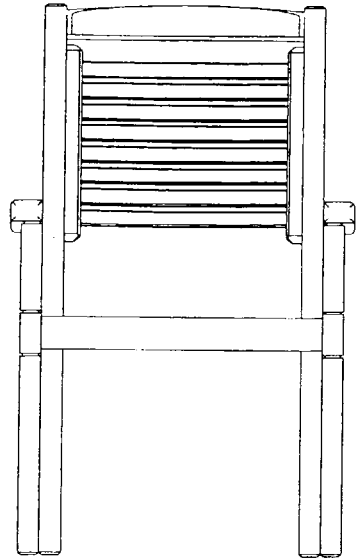
Finition vernie.

Réalisé en bois exotique ou indigène.

L'assise peut être massive, constituée de lattes assemblées par tenon et mortaise ou d'un fond en contre-plaqué recouvert d'un coussin avec différentes couleurs et motifs.

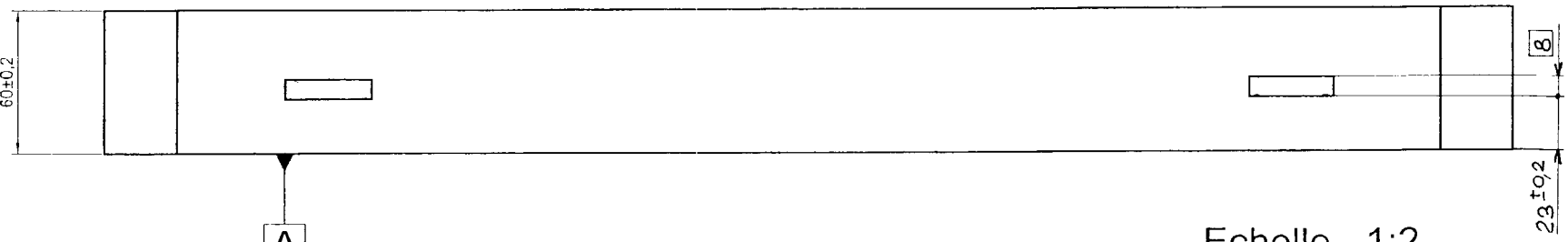
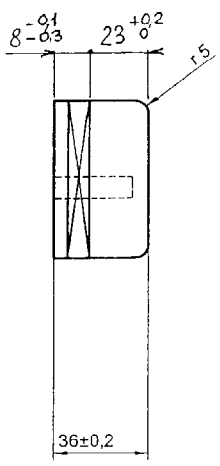
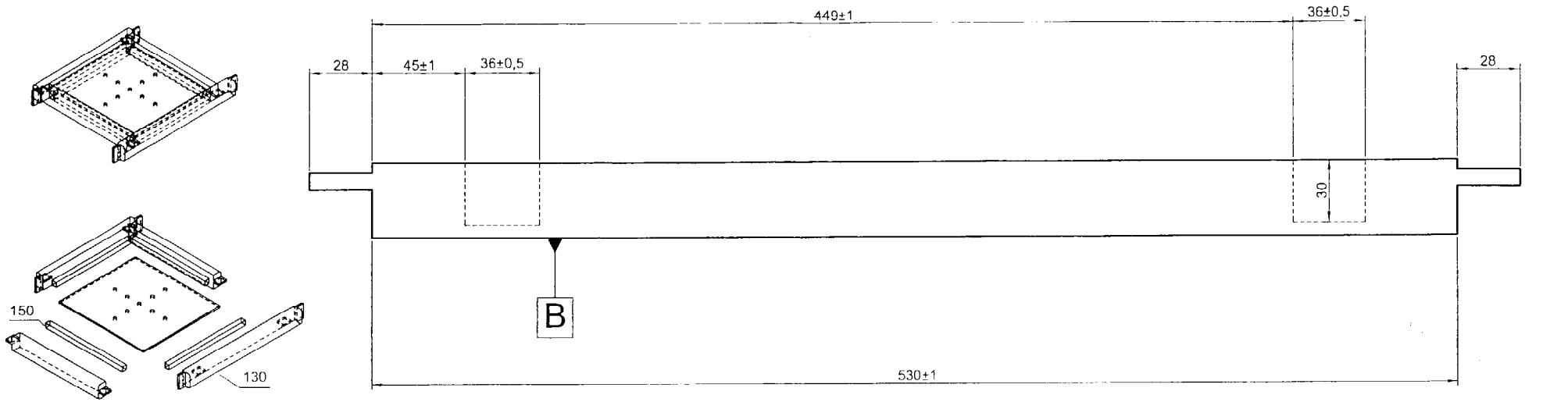
Le fond est escamotable et sur ce modèle, un coussin complète l'assise.

GROUPEMENT INTERACADEMIQUE II			BEP	Bois et matériaux Associés		
SECTEUR 8 - bâtiment			CAP	Fabrication Industrielle de Mobilier et Menuiserie x		
SESSION	CODE	Forme	Durée	PREPARATION ET MISE EN	Coeff.	Feuille
2004	4.0716			ŒUVRE		
Epreuve	EP2 CAP	Pratique	4h	DOSSIER RESSOURCES	6	1/9



Echelle 1:10

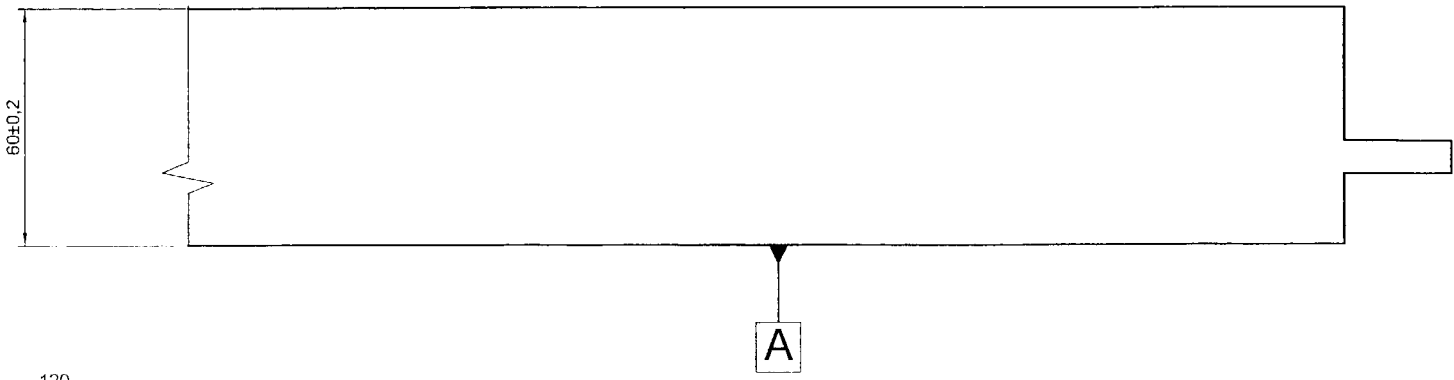
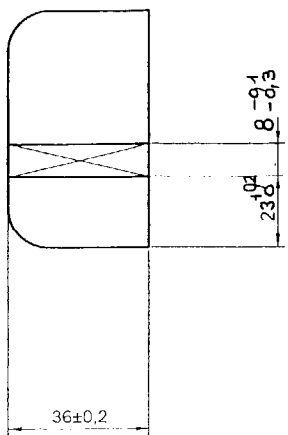
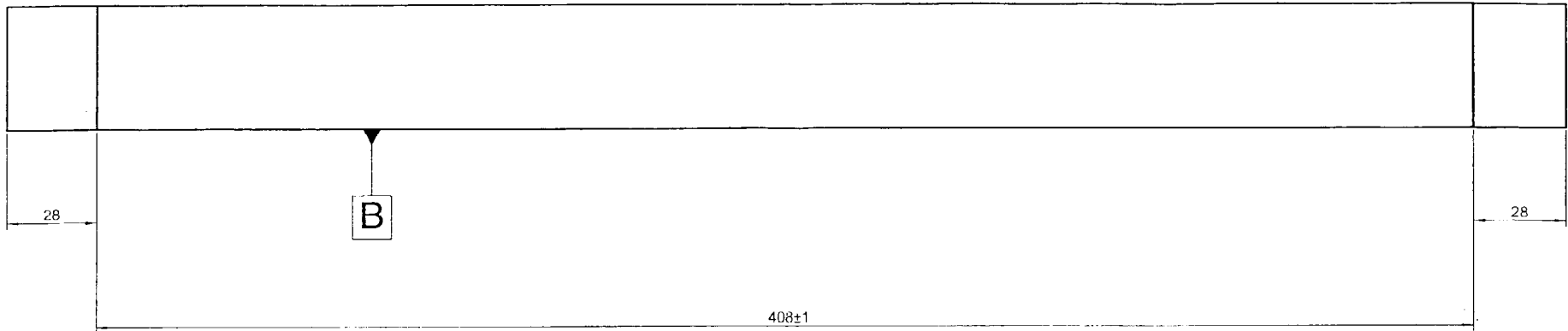
GROUPEMENT INTERACADEMIQUE II			BEP	Bois et matériaux Associés		
SECTEUR 8 - bâtiment			CAP	Fabrication Industrielle de Mobilier et Menuiserie x		
SESSION	CODE	Forme	Durée	PREPARATION ET MISE EN ŒUVRE	Coeff.	Feuille
2004	4-0716					
Epreuve	EP2 CAP	Pratique	4h	DOSSIER RESSOURCES	6	2/9



Echelle 1:2

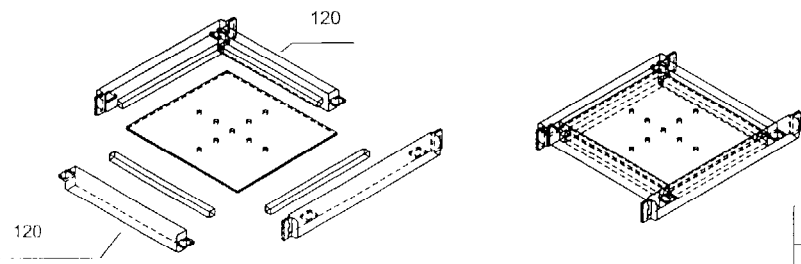
traverse assise façade REP : 130

GROUPEMENT INTERACADEMIQUE II			BEP	Bois et matériaux Associés		
SECTEUR 8 - bâtiment			CAP	Fabrication Industrielle de Mobilier et Menuiserie x		
SESSION 2004	CODE 4-0746	Forme	Durée	PREPARATION ET MISE EN ŒUVRE	Coeff.	Feuille
Epreuve	EP2 CAP	Pratique	4h	DOSSIER RESSOURCES	6	3/9

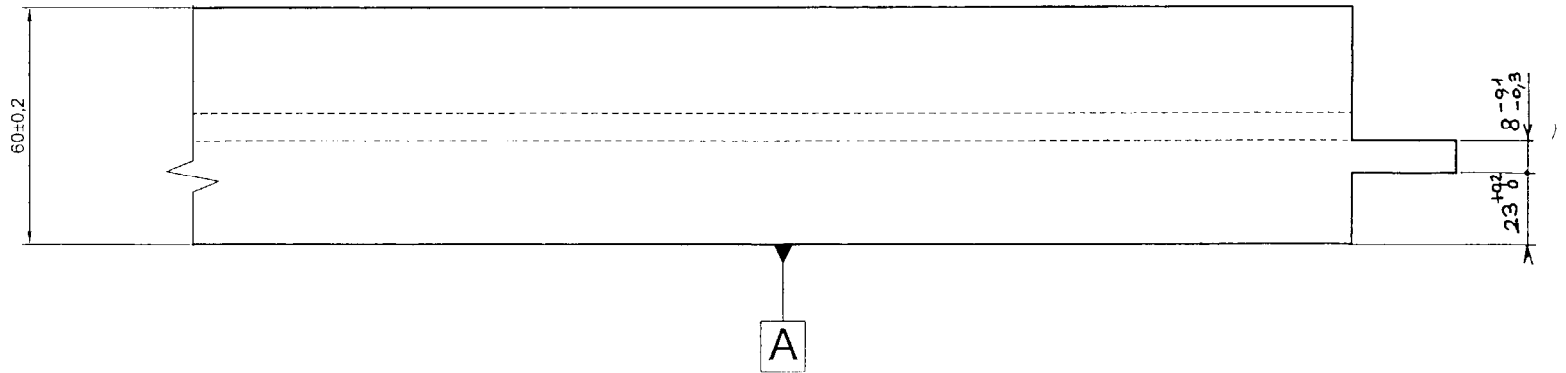
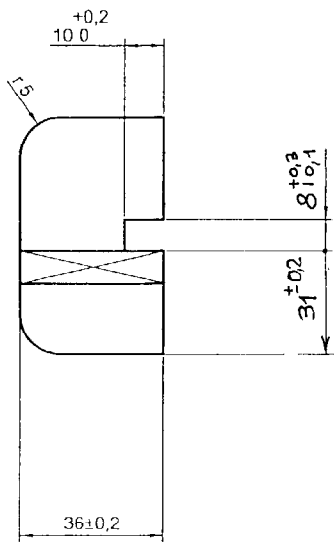
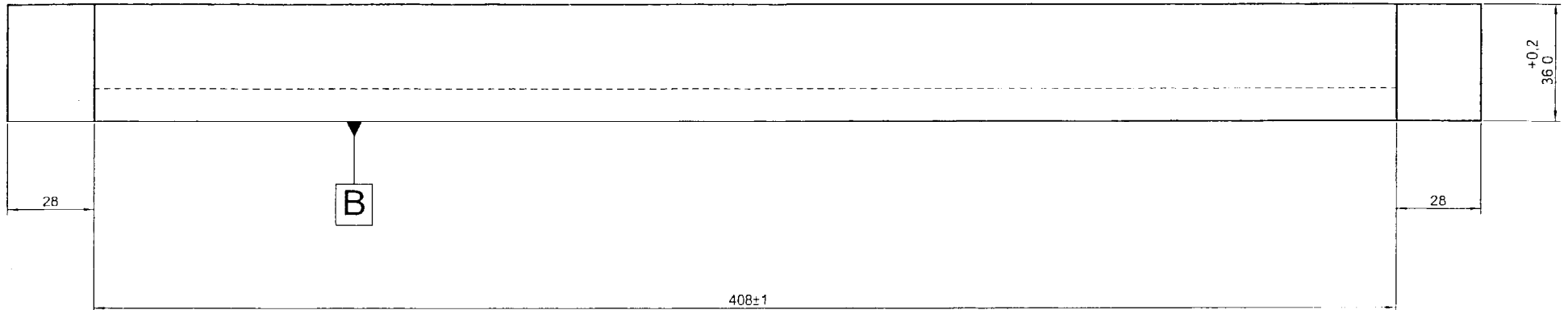


traverse assise côté 120

Echelle 3:4

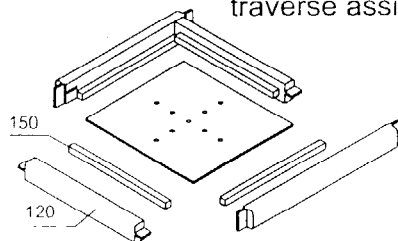
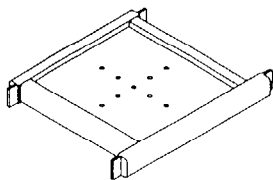


GROUPEMENT INTERACADEMIQUE II			BEP	Bois et matériaux Associés	
SECTEUR 8 - bâtiment			CAP	Fabrication Industrielle de Mobilier et Menuiserie x	
SESSION 2004	CODE 4-0316	Forme	Durée	PREPARATION ET MISE EN ŒUVRE	Coef. Feuille
Epreuve	EP2 CAP	Pratique	4h	DOSSIER RESSOURCES	6 4/9

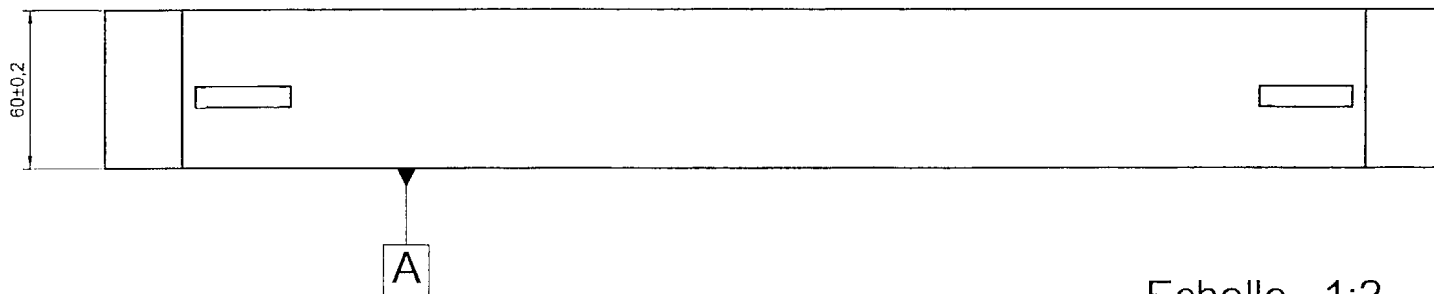
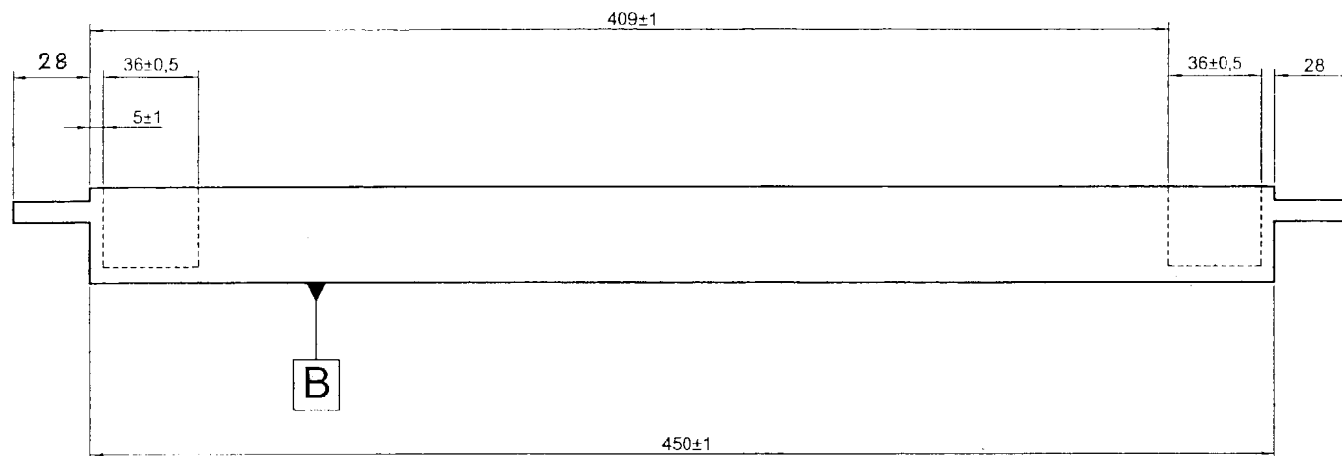
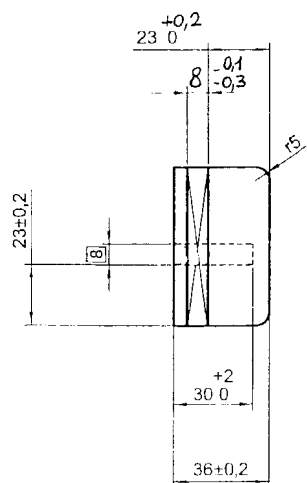
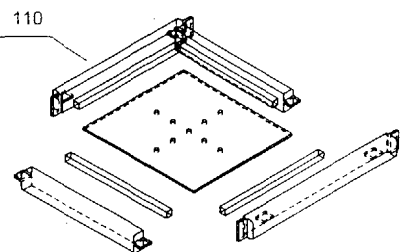
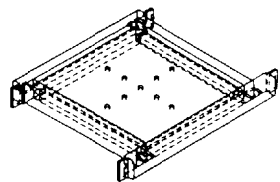


traverse assise côté REP : 120 MODELE N° 2

Echelle 3:4



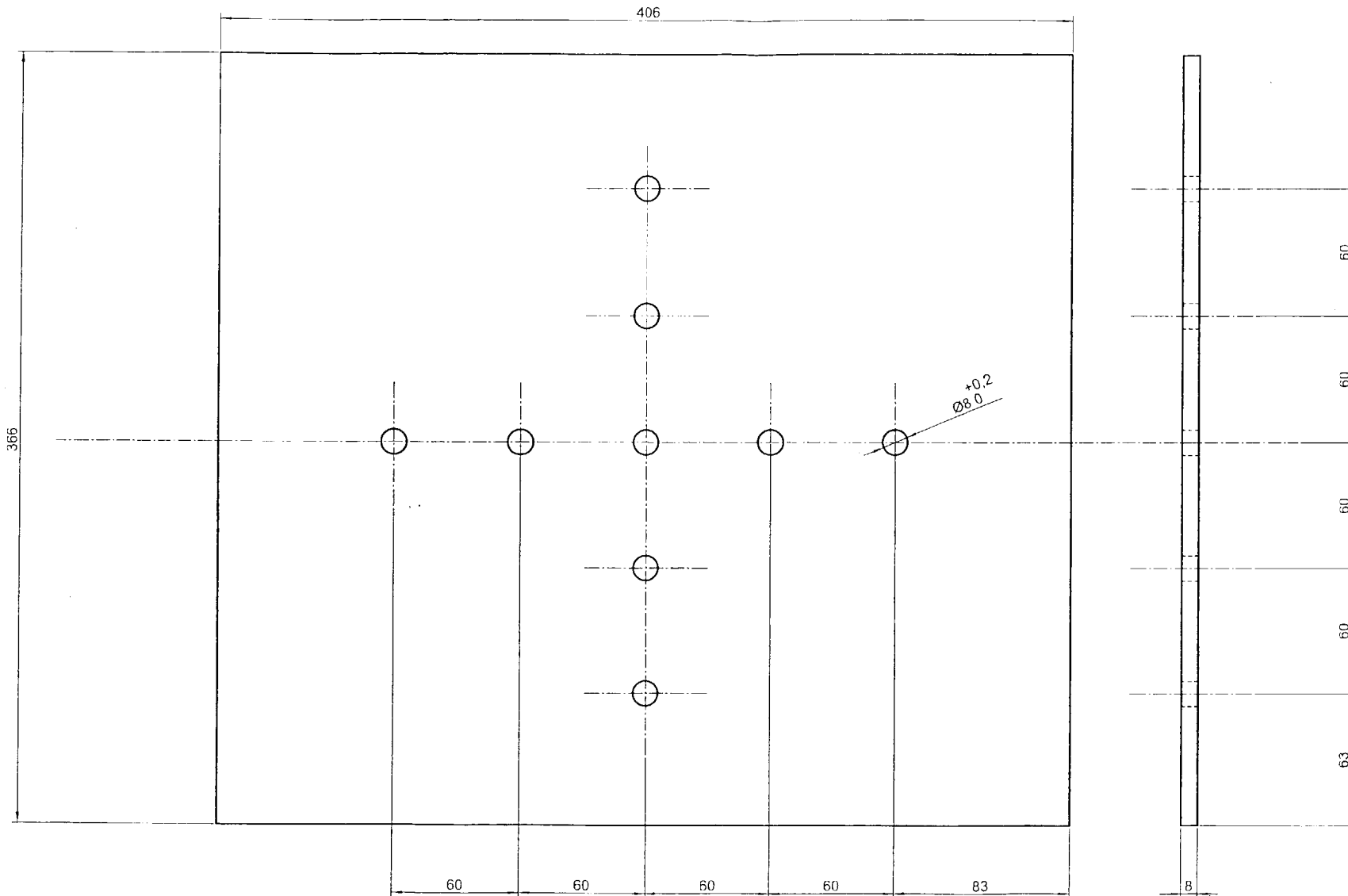
GROUPEMENT INTERACADEMIQUE II			BEP	Bois et matériaux Associés		
SECTEUR 8 - bâtiment			CAP	Fabrication Industrielle de Mobilier et Menuiserie x		
SESSION 2004	CODE 4-0726	Forme	Durée	PREPARATION ET MISE EN ŒUVRE	Coeff.	Feuille
Epreuve	EP2 CAP	Pratique	4h	DOSSIER RESSOURCES	6	5/9



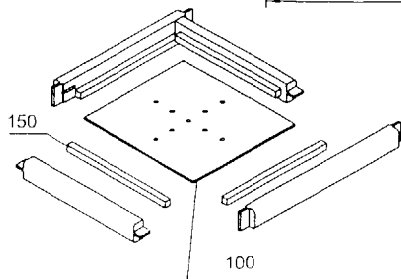
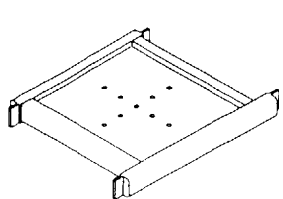
Echelle 1:2

traverse assise arrière REP : 110

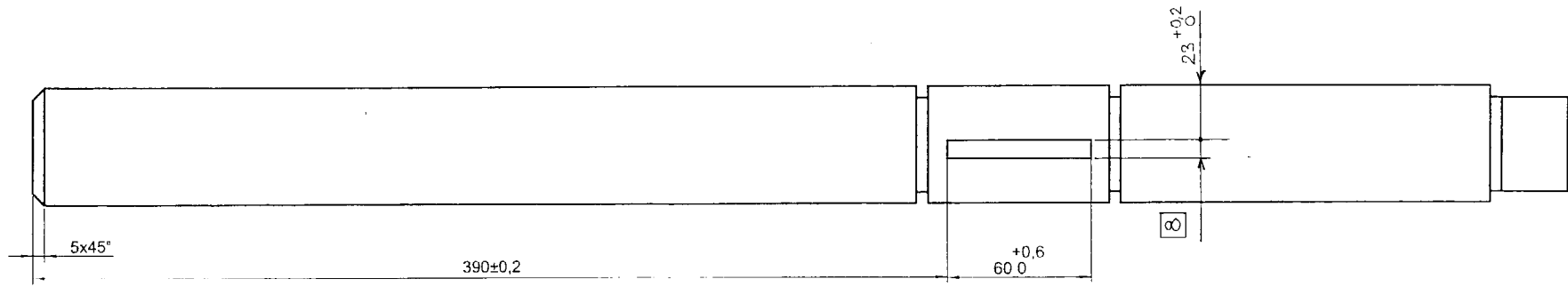
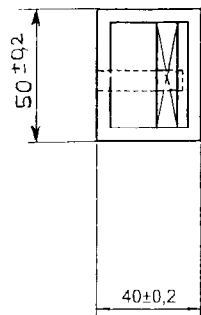
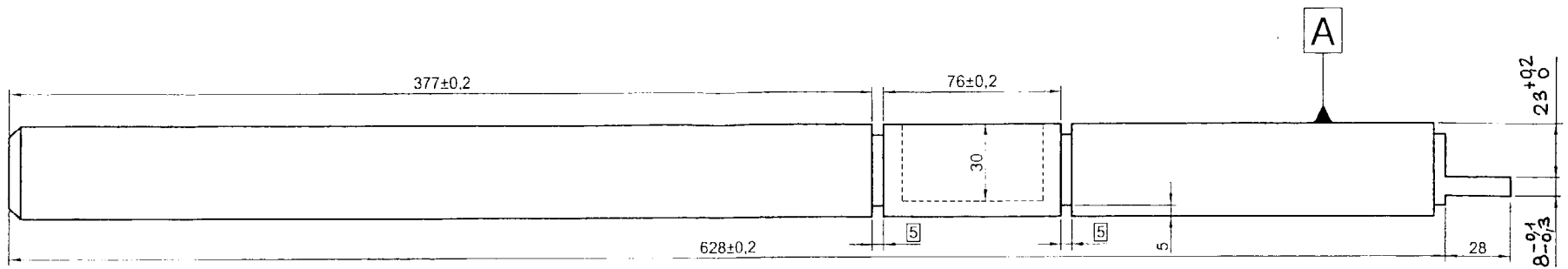
GROUPEMENT INTERACADEMIQUE II			BEP	Bois et matériaux Associés		
SECTEUR 8 - bâtiment			CAP	Fabrication Industrielle de Mobilier et Menuiserie x		
SESSION 2004	CODE 4-0216	Forme	Durée	PREPARATION ET MISE EN ŒUVRE		Coef.
Epreuve	EP2 CAP	Pratique	4h	DOSSIER RESSOURCES		6 / 6/9



fond assise REP :100

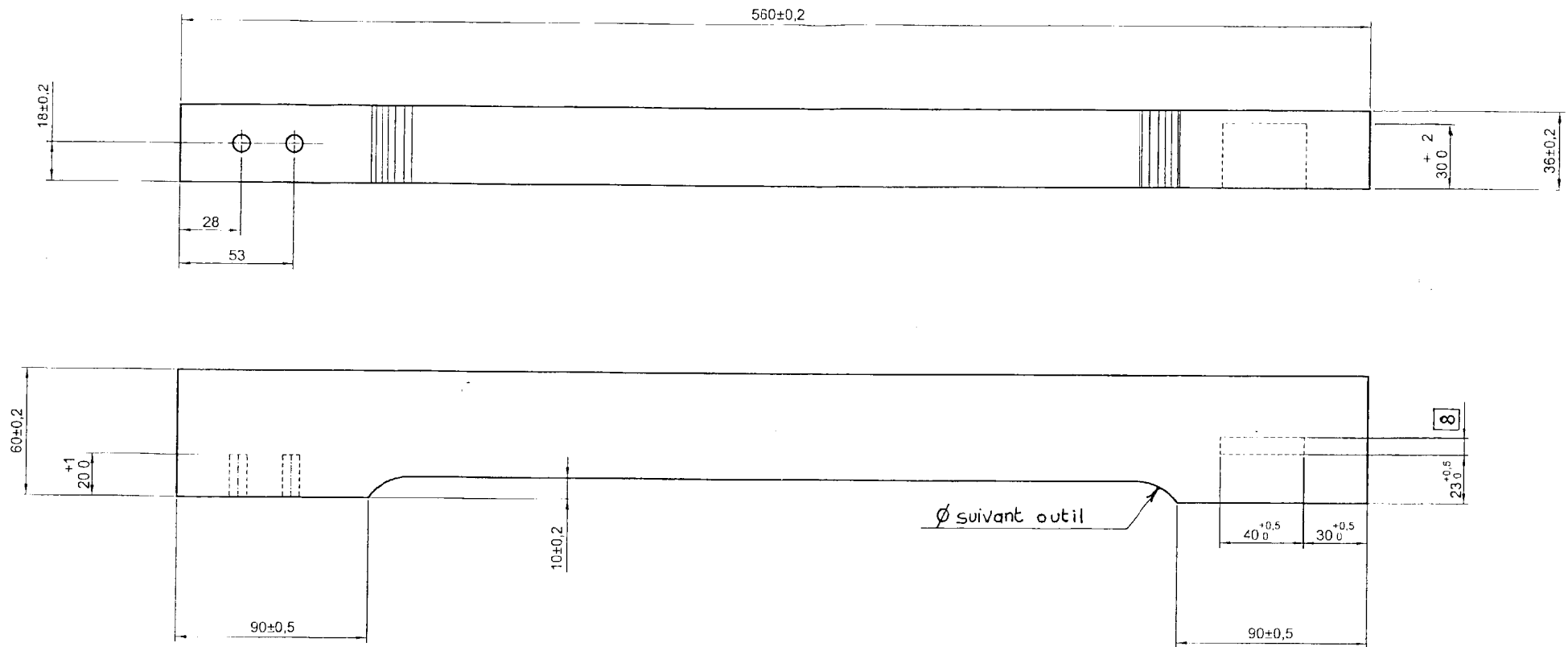


GROUPEMENT INTERACADEMIQUE II				BEP	Bois et matériaux Associés	
SECTEUR 8 - bâtiment				CAP	Fabrication Industrielle de Mobilier et Menuiserie x	
SESSION 2004	CODE 4-0216	Forme	Durée	PREPARATION ET MISE EN ŒUVRE		Coeff.
Epreuve	EP2 CAP	Pratique	4h	DOSSIER RESSOURCES		Feuille 6 / 9



pieds avant REP : 200

GROUPEMENT INTERACADEMIQUE II			BEP	Bois et matériaux Associés		
SECTEUR 8 - bâtiment			CAP	Fabrication Industrielle de Mobilier et Menuiserie x		
SESSION 2004	CODE 4-0716	Forme	Durée	PREPARATION ET MISE EN ŒUVRE		Coeff.
Épreuve	EP2 CAP	Pratique	4h	DOSSIER RESSOURCES		6
						Feuille 8/9



accoudoir REP : 300

GROUPEMENT INTERACADEMIQUE II			BEP	Bois et matériaux Associés			
SECTEUR 8 - bâtiment			CAP	Fabrication Industrielle de Mobilier et Menuiserie x			
SESSION 2004	CODE 4-0716	Forme	Durée	PREPARATION ET MISE EN ŒUVRE		Coeff.	Feuille
Epreuve	EP2 CAP	Pratique	4h	DOSSIER RESSOURCES		6	9/9