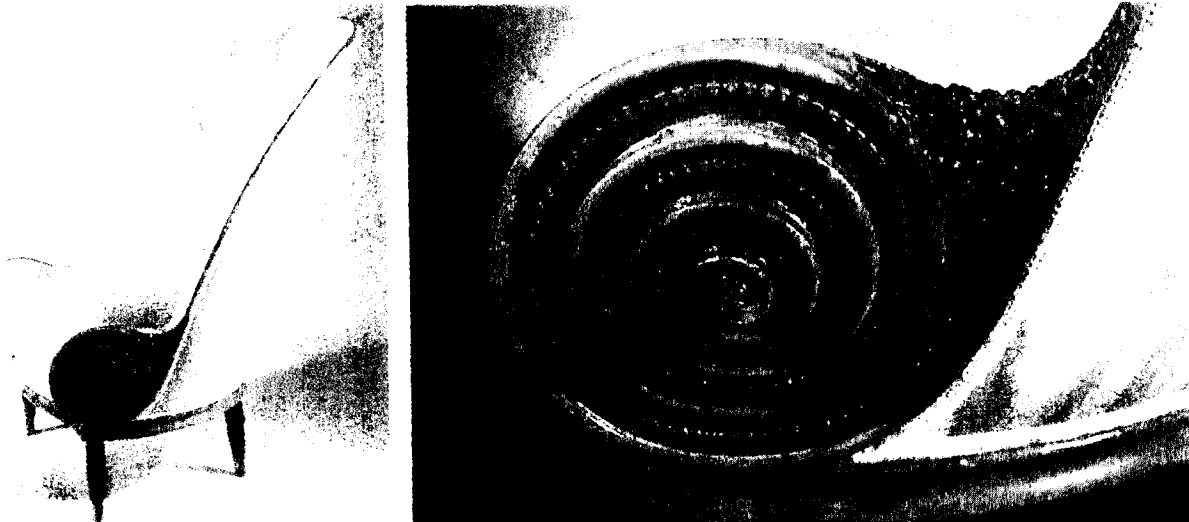


Groupement interacadémique IV		
Session 2004/1	Code : 500 234 30/32	Page : 1/3
EXAMEN : C.A.P. Arts du bois		Durée : 1 h 30
Epreuve : Histoire des styles des arts du bois		Coefficient : 1

Ce sujet comporte 3 pages numérotées de 1/3 à 3/3.
 Assurez-vous que cet exemplaire est complet.
 S'il est incomplet, demandez un autre exemplaire au chef de salle.

- Sujet -

1. À quel style ce siège appartient-il ? Donnez ses caractéristiques formelles et fonctionnelles ainsi que les différentes techniques employées. (4 points)



Réponse :

.....

.....

.....

.....

.....

.....

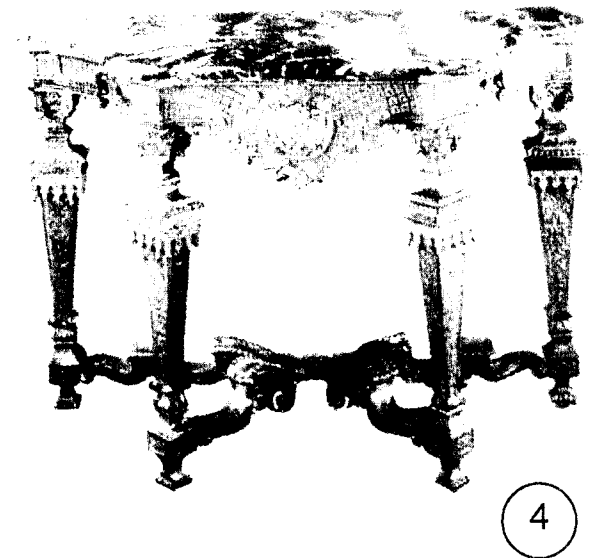
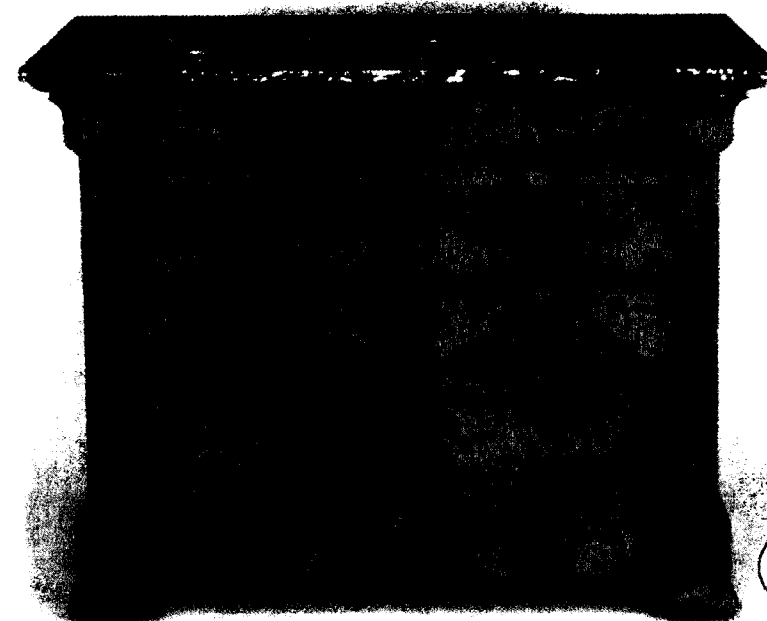
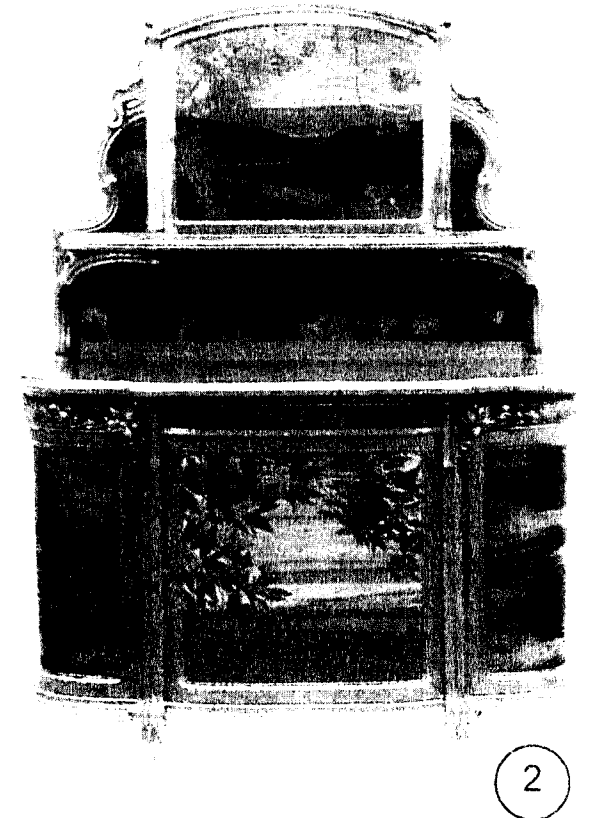
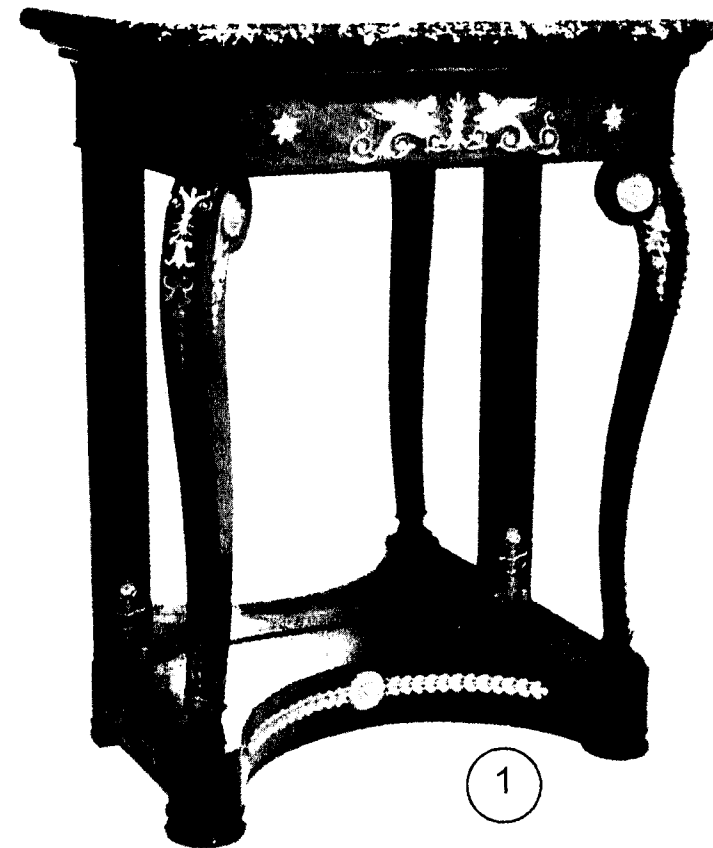
.....

.....

.....

.....

2. Donnez pour chaque meuble présenté ci-dessous, le nom du style, les formes générales, les motifs d'ornementation, les matériaux et les techniques employés. Décrivez et classez ces meubles chronologiquement en indiquant les numéro correspondant à chacun dans le tableau page 2/3 (format A3) (13 points)



N°	Nom du style, formes générales, motifs d'ornementation	Techniques et matériaux

N°	Nom du style, formes générales, motifs d'ornementation	Techniques et matériaux

Barèmes de notation (question n°2) :
 - Description du mobilier : 4 x 3 (1,5 points x 2)
 - Classement chronologique

12 points

1 point

 13 points

