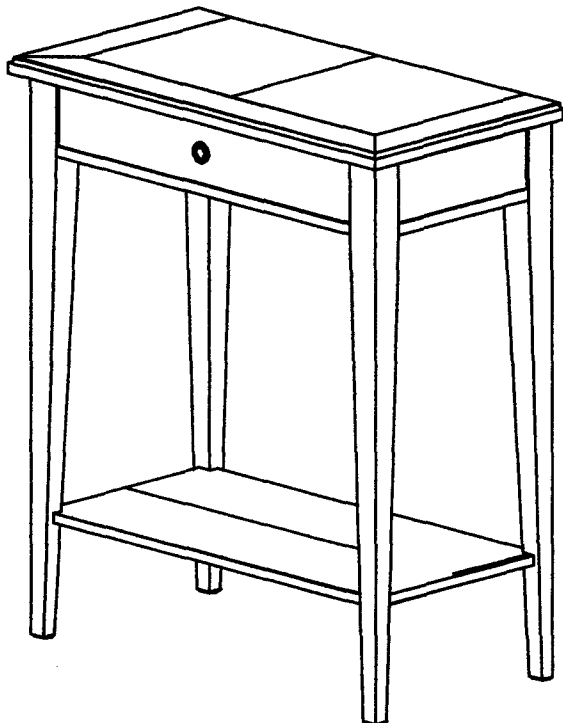


# DOSSIER CORRIGE

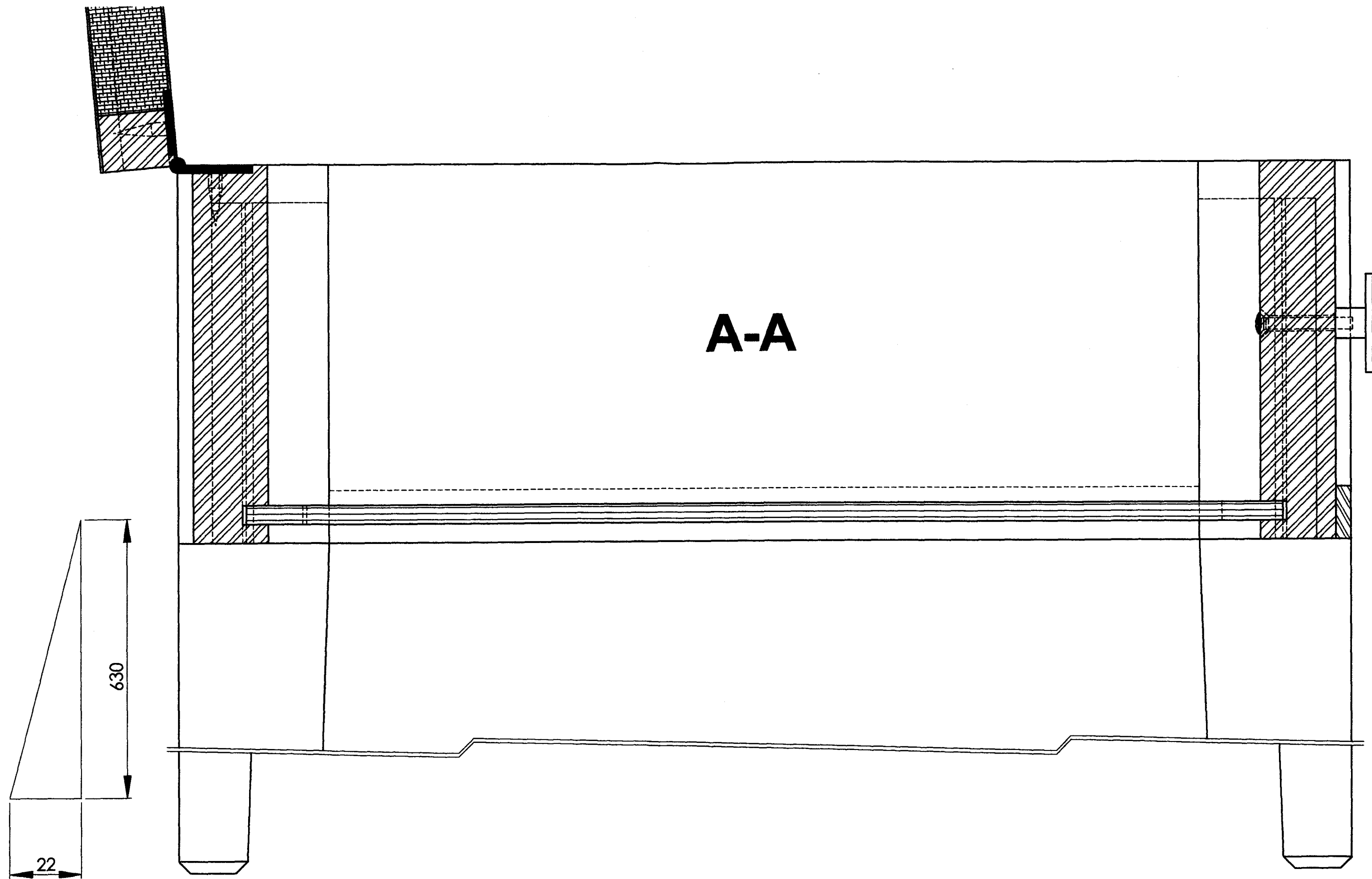
T  
A  
B  
L  
E



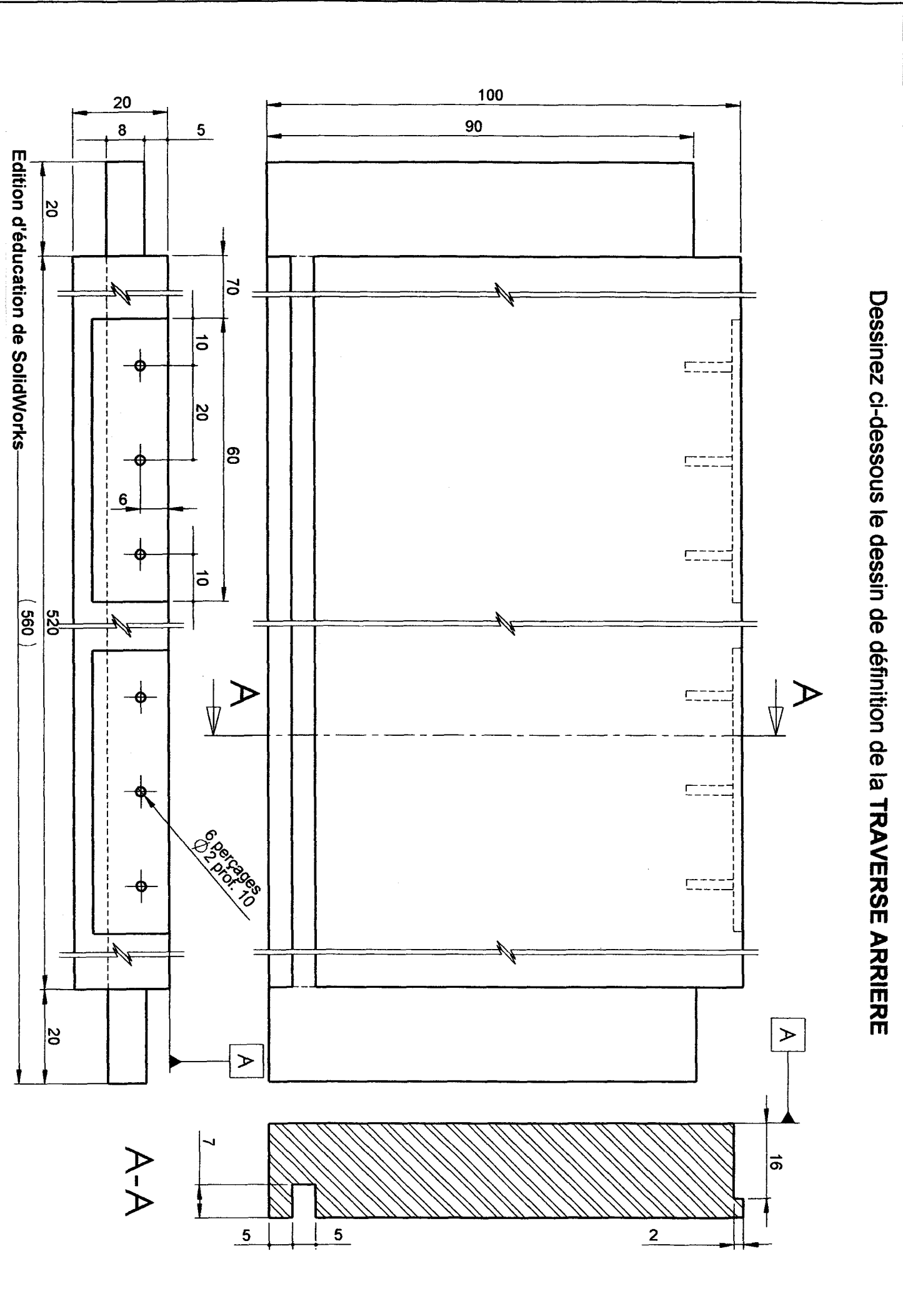
C  
O  
N  
S  
O  
L  
E

Sommaire	
DC 2/3	Corrigé de la coupe A-A
DC 3/3	Corrigé du dessin de définition et du croquis perspectif

<b>Groupement inter académique II</b>		Session <b>N-2004</b>	Facultatif : code	
Examen et spécialité <b>CAP EBENISTE</b>				
Intitulé de l'épreuve <b>EP2 Etude de construction</b>				
Type <b>Corrigé</b>	Facultatif : date et heure	Durée <b>3h30</b>	Coefficient <b>6</b>	N° de page / total <b>DC 1/3</b>



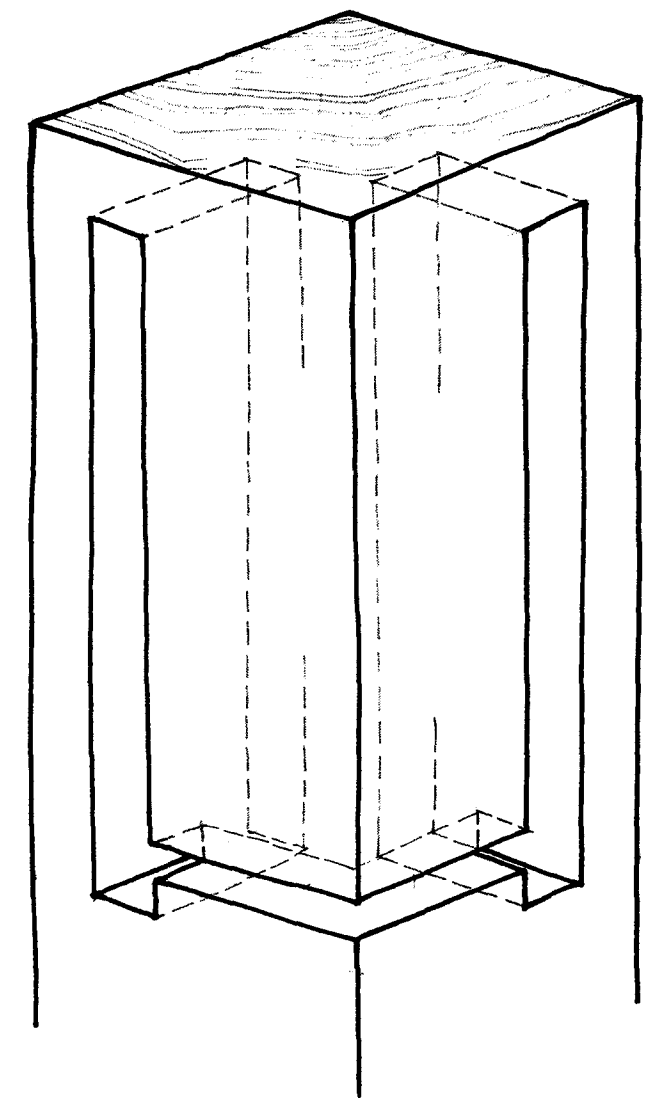
Examen et spécialité <b>CAP Ebeniste</b>	<b>N-2004</b>	Rappel code
Intitulé de l'épreuve <b>EP2 - Etude de construction - Dossier CORRIGE</b>		N° de page / total <b>DC 2/3</b>



Dessinez ci-dessous le dessin de définition de la TRAVERSE ARRIERE

Dessinez ci-dessous le CROQUIS PERSPECTIF de la partie haute d'un pied, au choix

PIED ARRIERE GAUCHE



Examen et spécialité <b>CAP EBENISTE</b>	N-2004	Rappel code
Intitulé de l'épreuve <b>EP2 étude de construction - dossier CORRIGE</b>	N° de page DC 3 / 3	