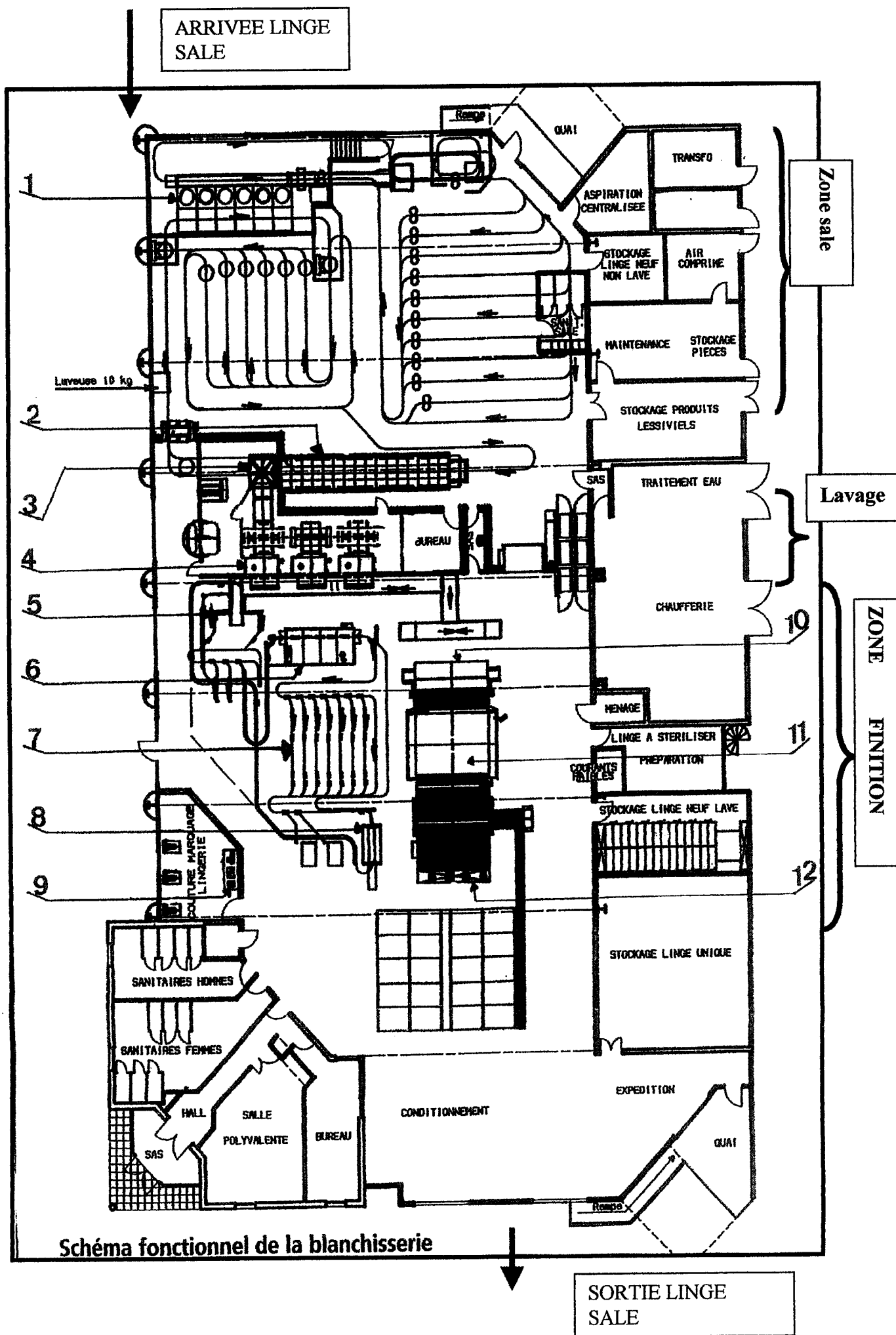


La blanchisserie a été entièrement rénovée

1°) observez et analysez le plan de la blanchisserie page 2
placez les différents matériels numérotés. (complétez le tableau)

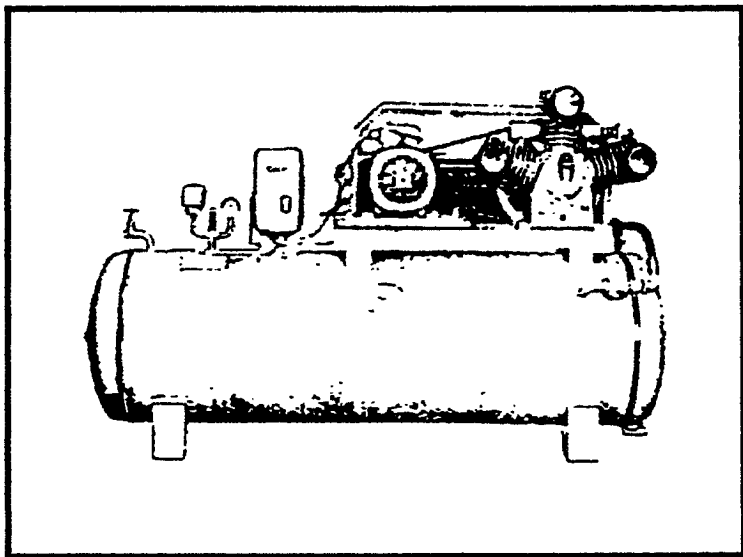
1		7	
2		8	
3		9	
4		10	
5		11	
6		12	

Groupement inter académique II	Session 2004	Sujet N°4C764
CAP ENTRETIEN DES ARTICLES TEXTILES EN ENTREPRISES INDUSTRIELLES		
EP2 Analyse technique – lecture de plans et schémas		
Durée : 2 heures	Coefficient : 1	N° de page : S 1 / 5



2°) Il vous est demandé

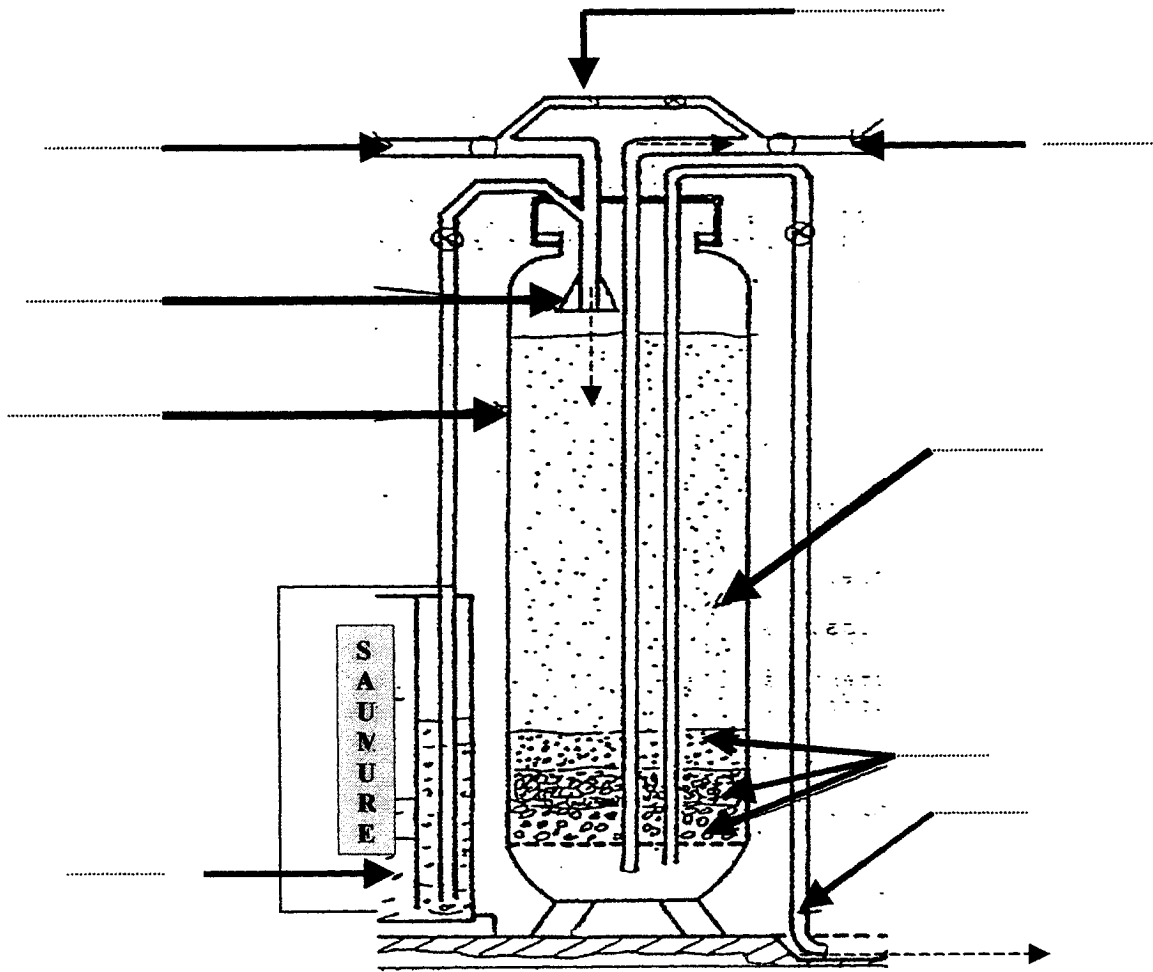
a) d'identifier le matériel ci-dessous :



b) de sélectionner la fonction qui correspond à ce matériel en cochant la bonne case :

Permet de réfrigérer de l'air chaud et de ventiler cet air dans la blanchisserie	<input type="checkbox"/>
Permet de comprimer de l'air et de le stocker dans un réservoir pour régulariser le débit de sortie	<input type="checkbox"/>
Permet de réaliser une combustion et de produire des gaz chauds qui circulent ensuite dans des tubes pour réchauffer une masse d'eau	<input type="checkbox"/>

3°) Vous devez compléter, à l'aide du tableau, le schéma de l'adoucisseur en plaçant sur les flèches les numéros qui correspondent aux éléments désignés.



ADOUCISSEUR D'EAU

1	Tuyau arrivée d'eau dure
2	Tuyau envoie d'eau adoucie
3	Tuyau envoie d'eau à l'égout
4	By-pass fonctionnement de l'adoucisseur
5	Corps cylindrique
6	Filtre crépine
7	résines
8	graviers
9	Bac à sel

4°) Vous devez

- a) Expliquer le fonctionnement de l'adoucisseur
- b) Citez un autre procédé qui permet d'adoucissement de l'eau