

# HISTOIRE DES STYLES

Document réponse à remettre à l'issue de l'épreuve  
(Temps conseillé : 1 heure)

## Question A

- a- A quel style appartiennent tous ces documents ?  
.....
- b- A quel époque se manifeste ce style ?.....
- c- Quel est l'événement qui consacre ce style? Précisez la date de l'exposition :  
.....
- d- Quelles sont les influences de ce style ?  
.....
- e- Quel matériau étrange gaine les meubles à la mode de ce style ?  
.....
- f- Choisissez un meuble et décrivez-le :  
.....  
.....  
.....

## Question B

a- Donnez les nom, style et époque de ces 7 documents :

numero	nom	style	Date ou siècle
1			
2			
3			
4			
5			
6			
7			

- b- Choisissez un meuble ou un siège et décrivez-le, expliquez ses particularités :  
.....  
.....  
.....  
.....  
.....  
.....  
.....  
.....

## Question C

a- Donnez les nom, style et époque de ces 5 documents :

numéro	nom	style	Date ou siècle
1			
2			
3			
4			
5			

- b- Citez 3 artistes qui ont travaillé à la cour de Louis XIV :  
.....  
.....

## Question D

### Document 1

- a- Donnez le nom du style des carcasses des sièges :  
.....
- b- Donnez les dates ou l'époque du style :  
.....
- c- Donnez un vocabulaire précis du piétement :  
.....
- d- Quel est le nom particulier du dossier ?  
.....

### Document 2

- a- quel est le nom de ce type de lit ?  
.....
- b- A partir de quel style ou quelle époque est-il apparu ?  
.....
- c- Donnez un nom de lit apparu sous Louis XV ?  
.....

### Document 3

- a- Citez le nom d'un créateur contemporain :  
.....

### barème :

**question A** : /7  
a, b, c, d, e : /0,5  
f : /4,5  
**question B** : /15  
a : 0,5 par case /10,5  
b : /4,5  
**question C** : /10  
a : /7,5  
b : /2,5  
**question D** : /8  
doc1 : /4  
doc2 : /3  
doc3 : /1

TOTAL..... / 40

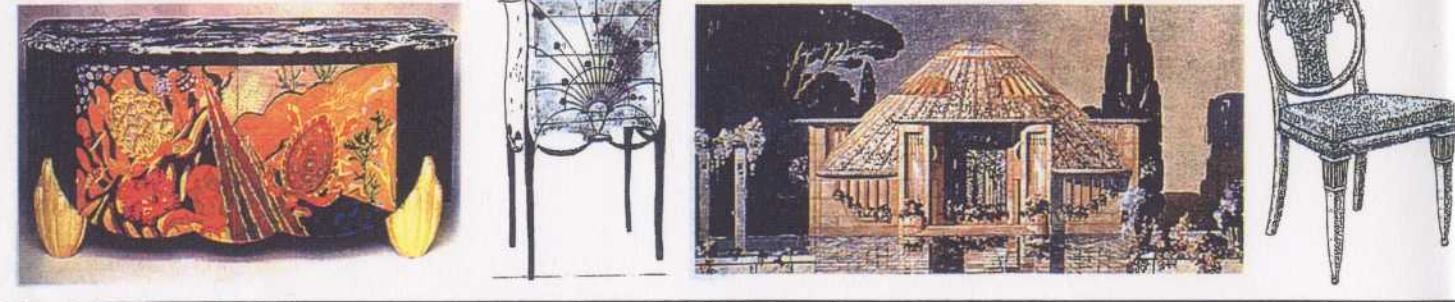
NOTE HISTOIRE  
DES STYLES..... / 20

Groupement interacadémique II	Session juin 2004	4TAP356
C.A.P. Tapisserie d'Ameublement – Options : Garniture – Décor ; Couture – Décor		
EP3 – Art appliqué et histoire de l'art - Partie : Histoire des styles		
SUJET	Durée : 4 heures	Coef. : 4
		Page : 1/5

# Histoire des Styles

documents iconographiques (à garder)

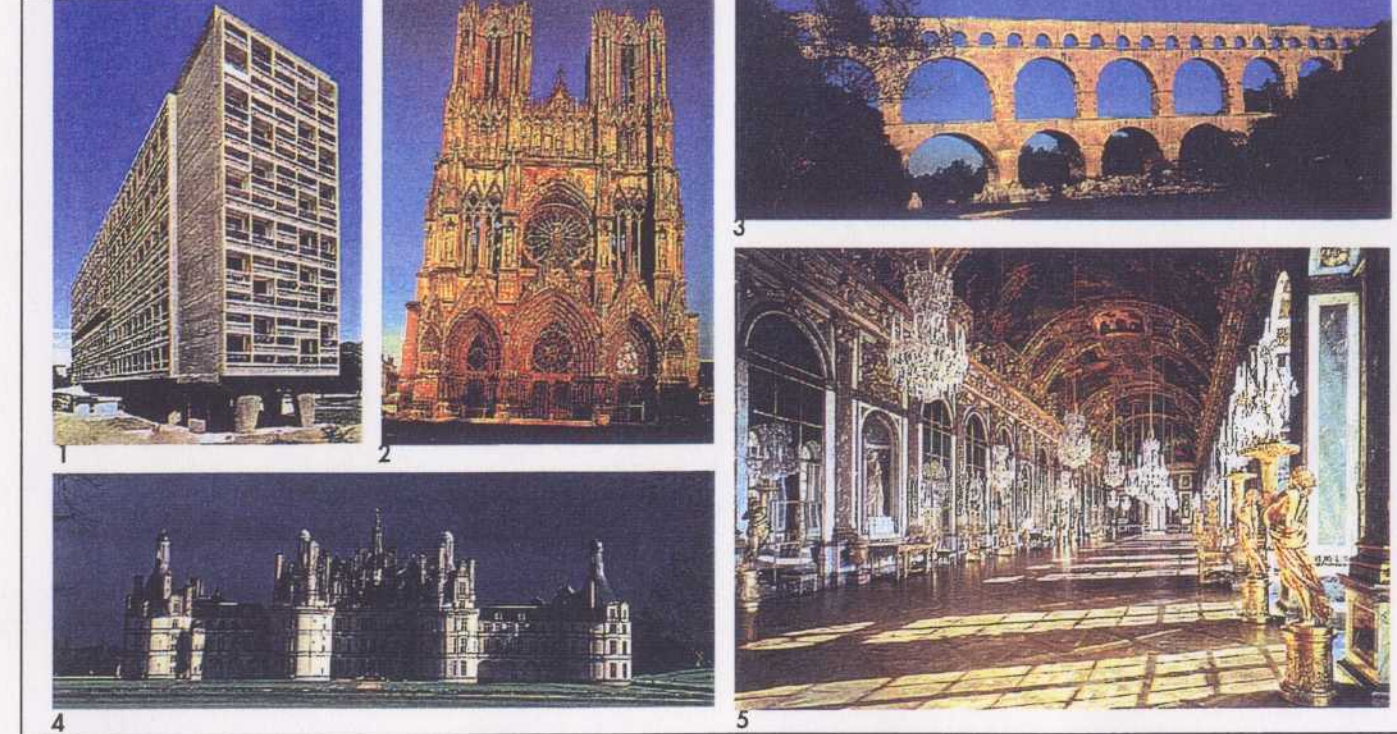
## Question A



## Question B



## Question C



## Question D



Groupement interacadémique II

Session juin 2004

4TAP356

C.A.P. Tapisserie d'Ameublement – Options : Garniture – Décor ; Couture – Décor

EP3 – Art appliqué et histoire de l'art - Partie : Histoire des styles

SUJET

Durée : 4 heures

Coef. : 4

Page : 2/5

# ART APPLIQUE

(Temps conseillé : 3 heures)

## Un tapis de jeu en mousse

Un pédiatre vous demande de concevoir, pour sa salle d'attente un espace de jeu-détente pour des enfants de 1 à 6 ans. Les petits pourront s'y installer pour lire, jouer, se lover, grimper, glisser ...

## Un tapis de jeu en mousse

L'ensemble sera obtenu par la juxtaposition de 6 blocs de mousse d'une surface au sol de 60 cm x 60 cm et dont la hauteur n'excédera pas 60 cm.

Chacun des blocs sera différent (vague, escalier, arche, cube, ...).

Un de ces blocs, de mousse plus dense, sera évidé afin de servir de rangement aux quelques jouets et petits livres disponibles.

L'ensemble sera habillé de tissus de couleurs vives.

Les surfaces unies alternent avec les surfaces à larges rayures pour mettre en valeur les reliefs.

### Réalisation

#### I. Recherches, mise au point

a) volumes: sur planche 4/5 vous utiliserez les grilles isométriques pour élaborer quelques volumes adaptés au problème posé (chaque bloc devra être bien différent des autres: courbe ou anguleux, simple ou complexe, haut ou bas ...).

b) couleurs: dans les carrés représentant les blocs vus de dessus, vous définirez une palette simple mettant en oeuvre des surfaces unies et des surfaces largement rayées. Une dominante de votre choix devra apparaître dès cette étape.

#### II. Proposition finale

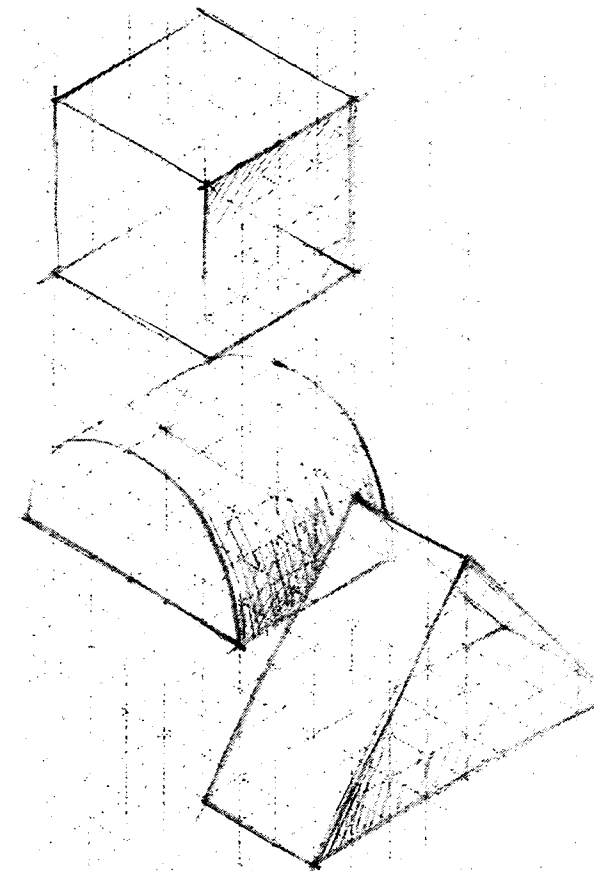
Sur la planche 5/5, vous utiliserez l'ébauche de perspective conique pour donner un rendu réaliste à votre projet:

- diversité des volumes
- présence du bloc plat et du bloc de rangement
- mise en couleurs en unis et rayés, avec une dominante (techniques au choix)
- accentuation du volume par un jeu d'ombres et de lumières traité par la couleur.

### Evaluation

Respect du cahier des charges	/5
Maîtrise technique perspective	/5
Maîtrise technique couleur / éclairage	/5
Intérêt de la proposition finale	/5

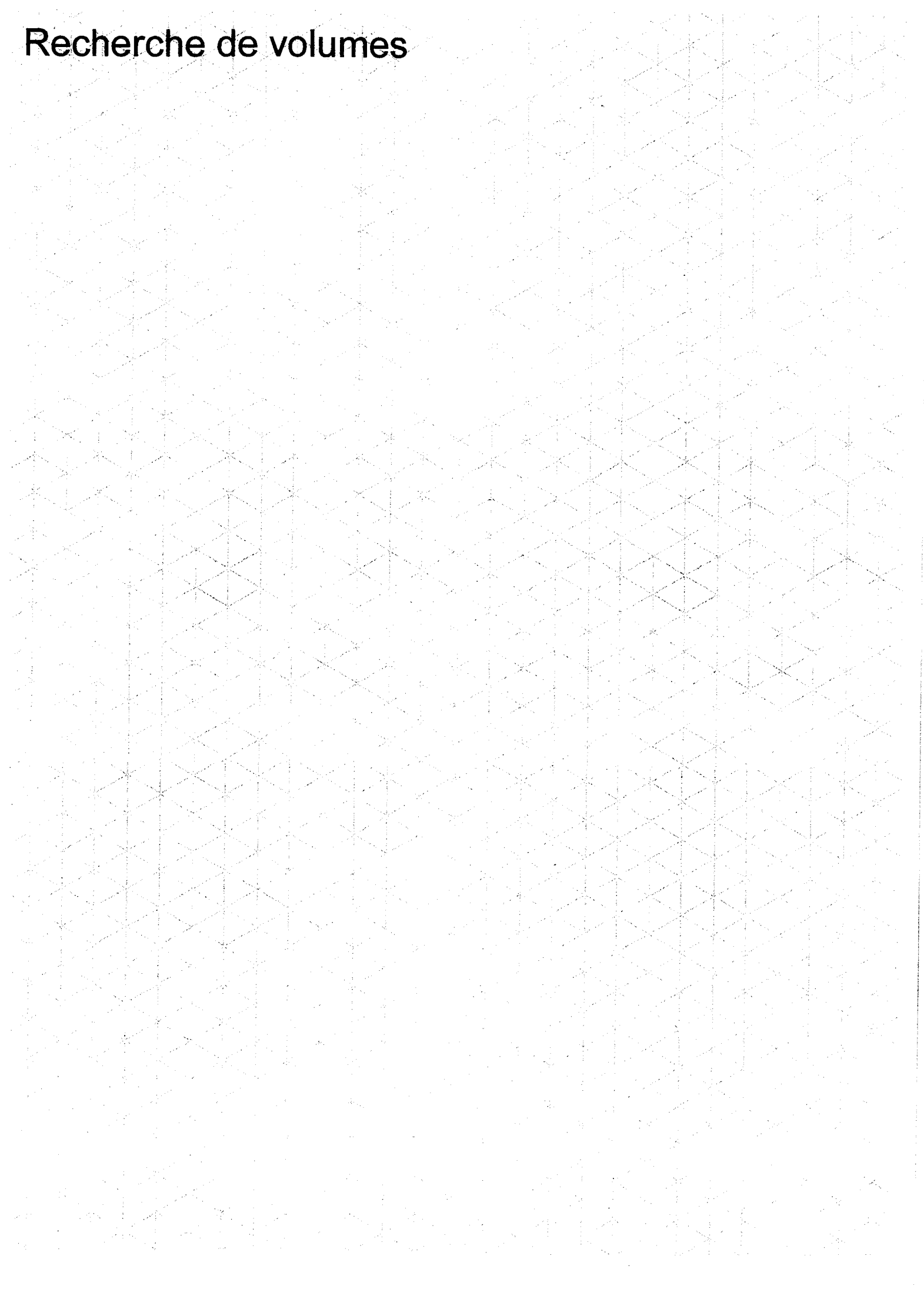
NOTE ART APPLIQUE..... / 20



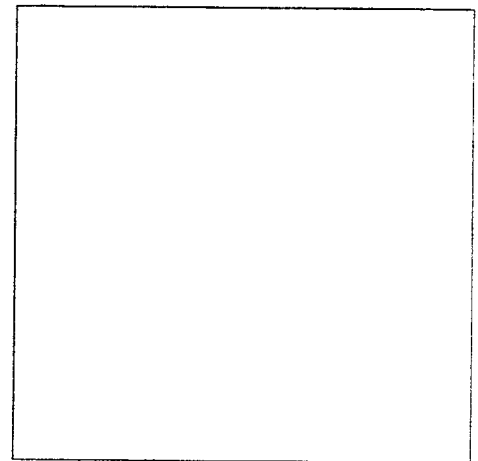
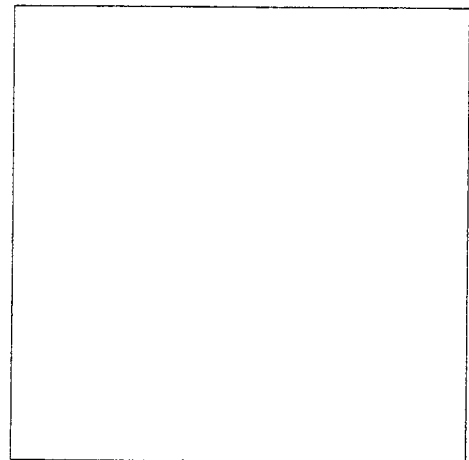
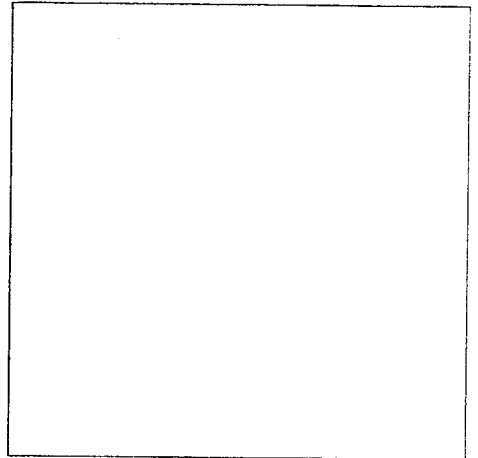
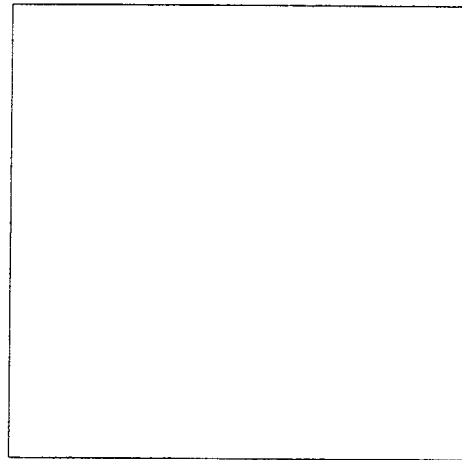
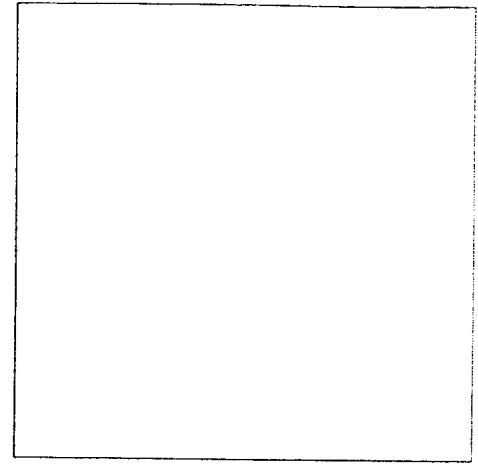
Utilisation de la grille isométrique: exemples d'un cube, d'un demi-cylindre et d'un prisme.

Groupement interacadémique II	Session juin 2004	4TAP356	
C.A.P. Tapisserie d'Ameublement – Options : Garniture – Décor ; Couture – Décor			
EP3 – Art appliqué et histoire de l'art - Partie : Art appliqué			
SUJET	Durée : 4 heures	Coef. : 4	Page : 3/5

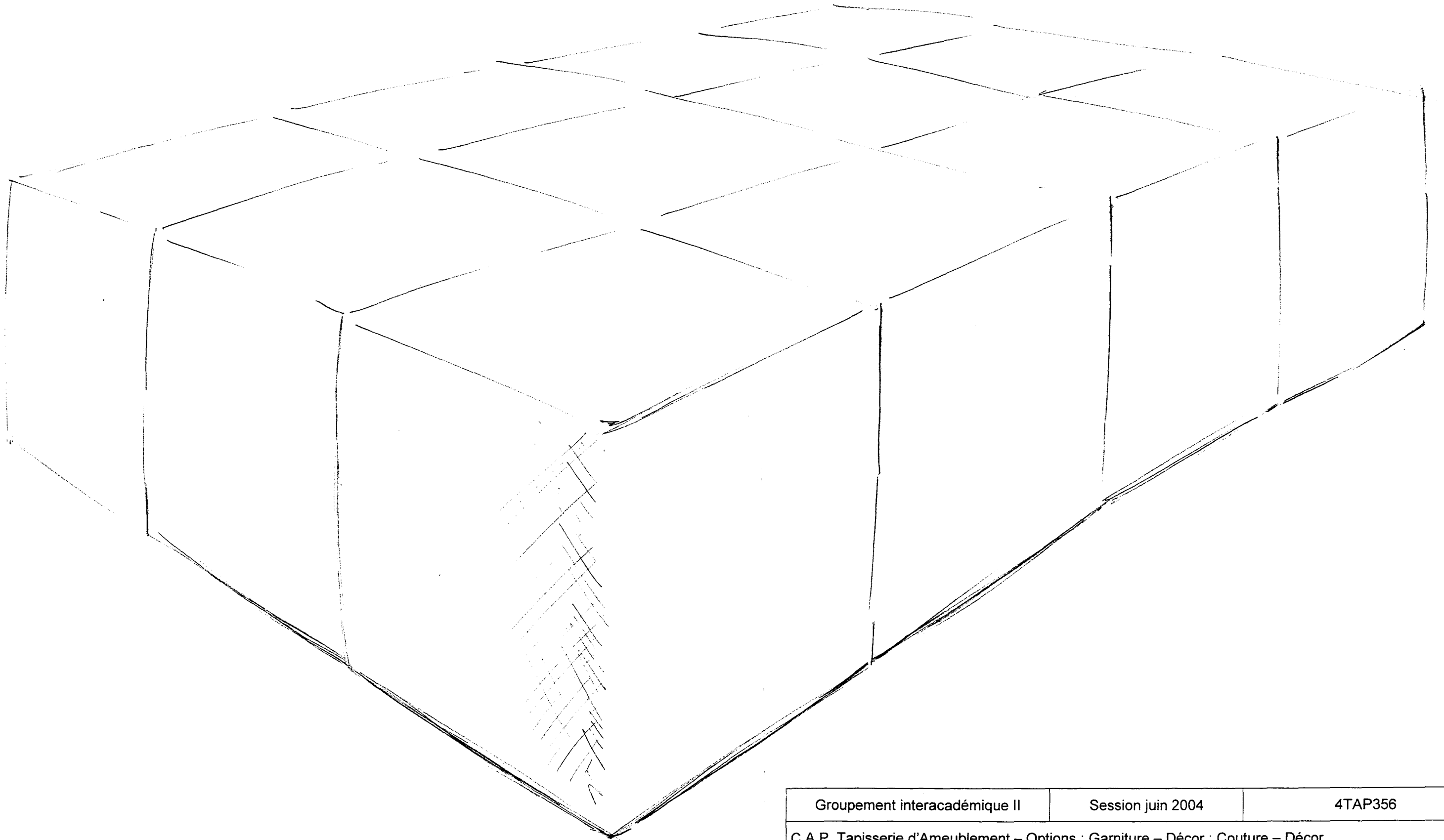
# Recherche de volumes



## Recherche d'une harmonie colorée (rayures et unis)



Groupement interacadémique II	Session juin 2004	4TAP356	
C.A.P. Tapisserie d'Ameublement – Options : Garniture – Décor ; Couture – Décor			
EP3 – Art appliqué et histoire de l'art - Partie : Art appliqué			
SUJET	Durée : 4 heures	Coef. : 4	Page : 4/5



Groupement interacadémique II	Session juin 2004	4TAP356	
C.A.P. Tapisserie d'Ameublement – Options : Garniture – Décor ; Couture – Décor			
EP3 – Art appliqué et histoire de l'art - Partie : Art appliqué			
SUJET	Durée : 4 heures	Coef. : 4	Page : 5/5