

## SUJET

### COMPETENCES EVALUEES

- C1-2 Lire, analyser et classer les documents
- C3-2 Effectuer des opérations de préparation, de coupe
- C3-5 Effectuer les opérations de montage, de finition et de repassage
- C3-6 Contrôler la qualité en cours et en fin de réalisation

### DESCRIPTIF

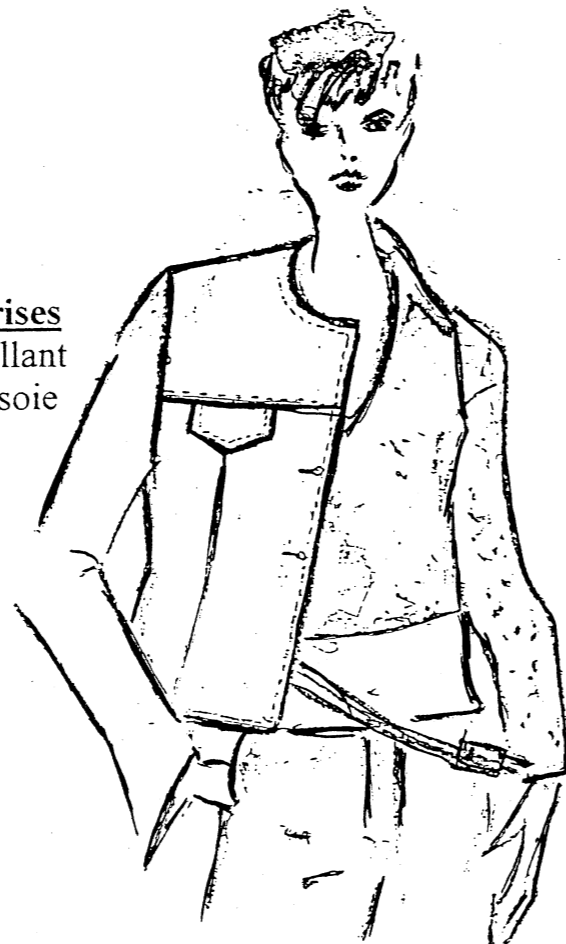
Devant avec découpe et empiècement  
 Poche avec rabat dans la couture  
 Encolure arrondie

### ON DONNE

Documents : sujet et patron avec coutures comprises  
 Matières : matière d'œuvre, doublure et thermocollant  
 Fournitures : coton à bâtir, simili et cordonnet de soie

### ON DEMANDE

De réaliser partiellement le devant droit



OPERATIONS	RENSEIGNEMENTS
1 - Réaliser le placement des éléments 2 - Découper les éléments : Lainage, doublure et thermocollant 3 - Thermocoller les éléments n° 9 et 10  4 - Assembler les éléments n° 1 et 2  5 - Réaliser le rabat 6 - Contrôler le profil avec le gabarit  7 - Positionner le dessus de rabat sur -0- de l'empiècement -milieu du rabat sur le repère de l'empiècement- 8 - Assembler à 15 mm  9 - Positionner le milieu du fond de poche n° 7 sur la couture du devant 10 - Assembler à 15 mm sur 90 mm  11 - Contrôler	

OPERATIONS	RENSEIGNEMENTS
12 - Remplir les valeurs de couture du fond de poche	
13 - Positionner l'0- de l'empiecement sur l'0- du devant	
14 - Assembler à 15 mm ne pas piquer l'ouverture de poche	
15 - Ouvrir la couture	
16 - Maintenir l'assemblage de l'opération n°10 par un point perdu à 3 mm sur -0-	
17 - Glacer l'ouverture de poche	
18 - Positionner le fond de poche n°8 sur le fond de poche n°7	
19 - Assembler les 2 fonds de poche à 10 mm	
20 - Surpiquer l'assemblage de l'opération n°14 sur l'empiecement à 10 mm	

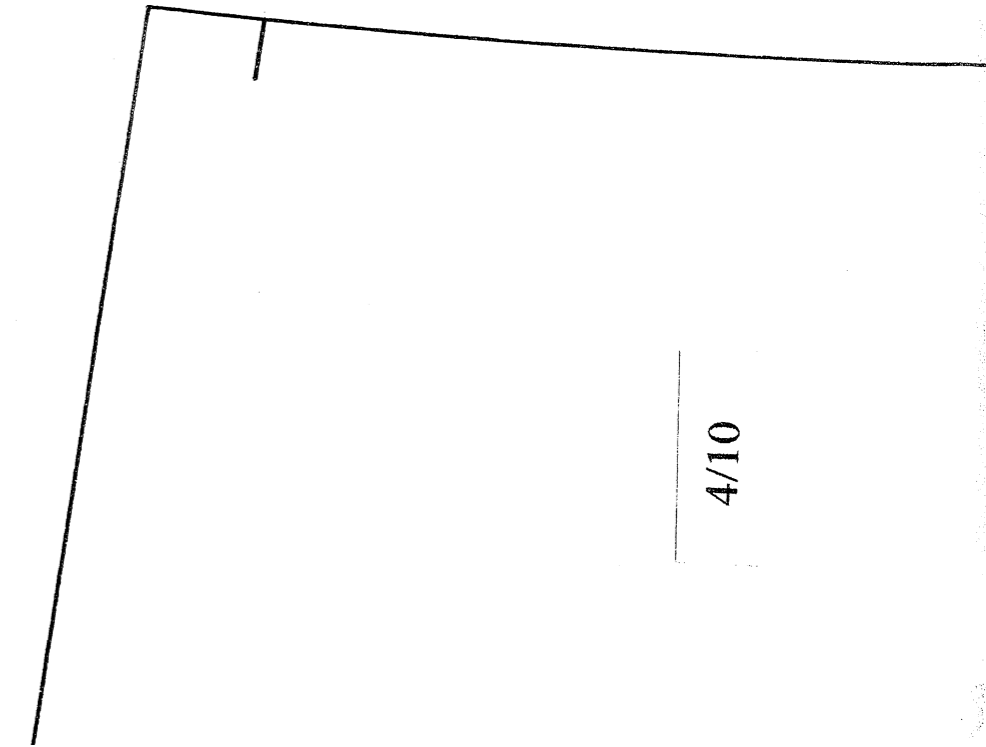
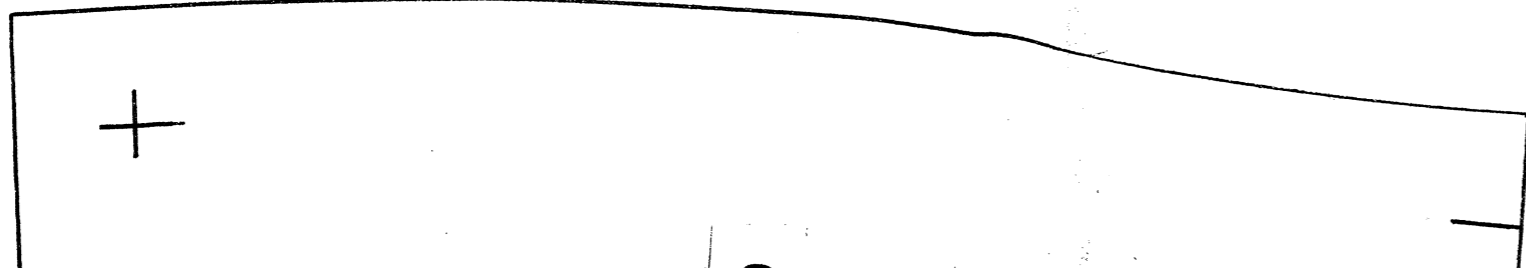
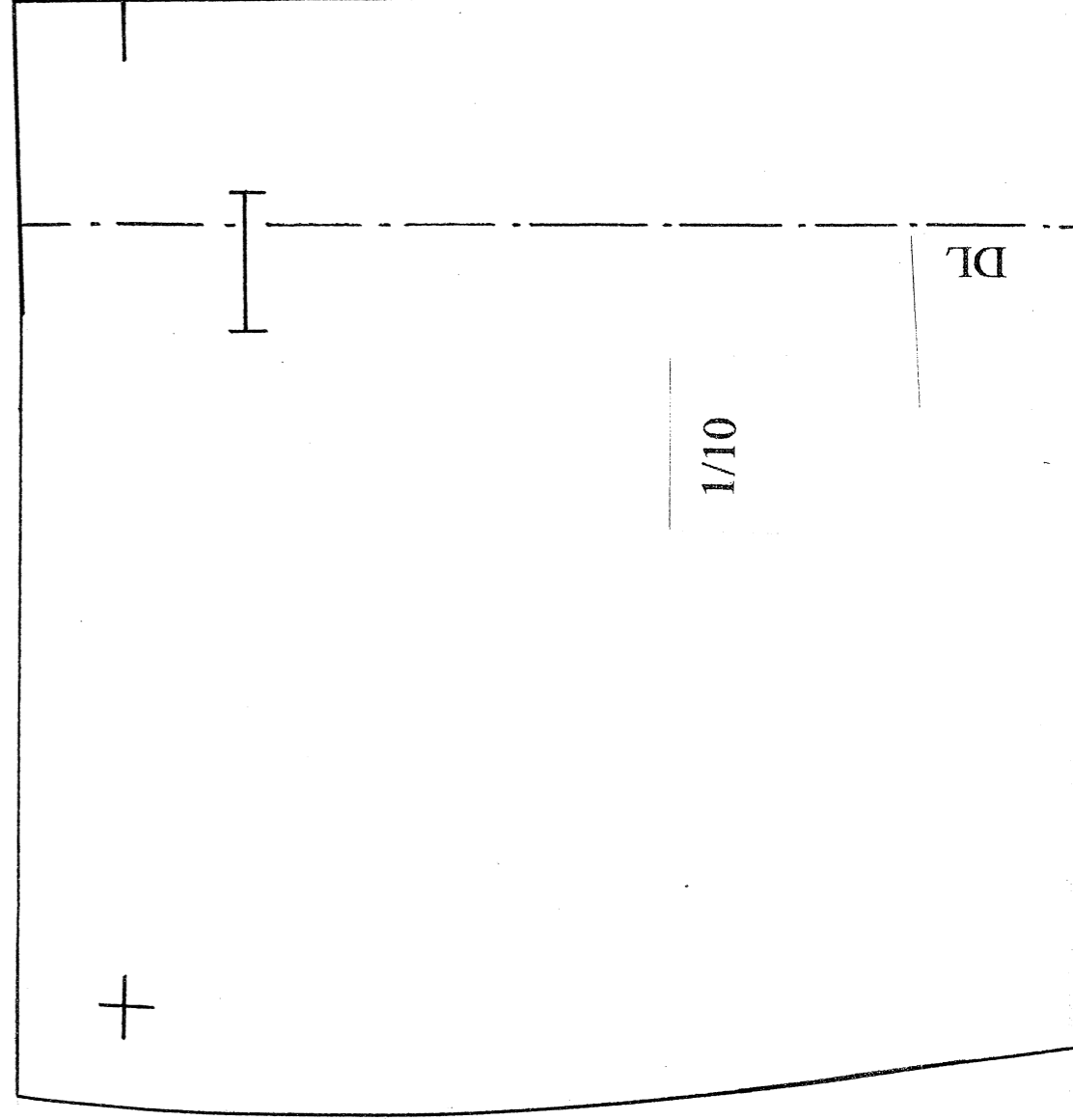
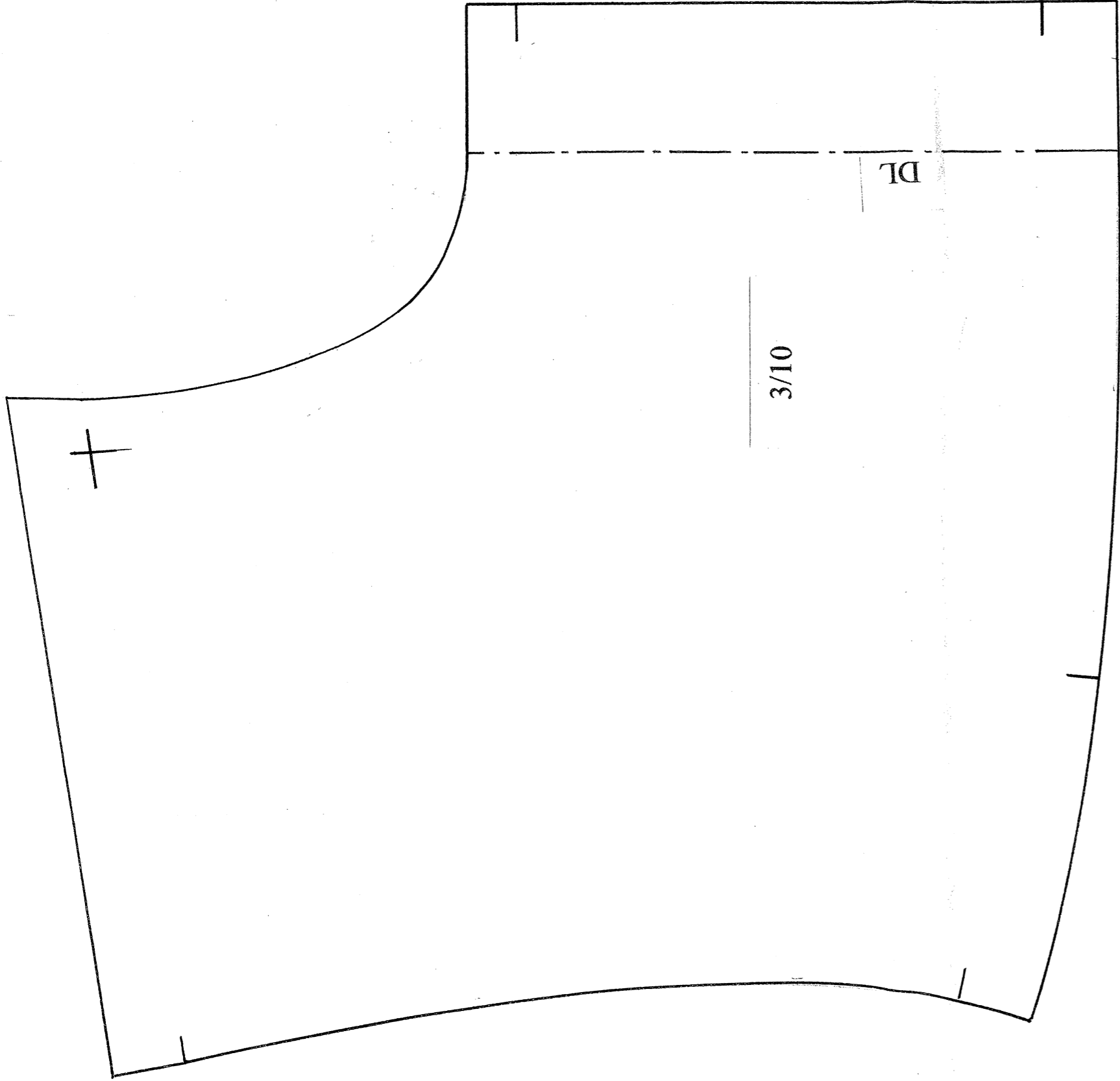
OPERATIONS	RENSEIGNEMENTS
21 - Assembler le devant avec le dos et l'enforme avec la parementure	
22 - Assembler la propreté à 10 mm	
23 - Contrôler	
24 - Bâtir la propreté en place	
25 - Surpiquer la propreté du milieu dos au bas	
26 - Glacer la propreté par un point d'ourlet invisible	
27 - Broder la boutonnière longueur = 20 mm	
28 - Presser en totalité	
29 - Fixer l'étiquette d'anonymat au bas du milieu dos	

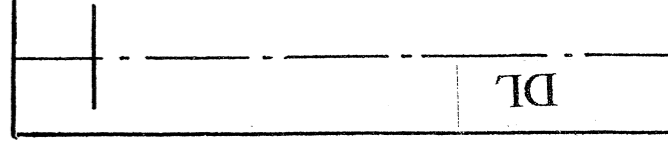
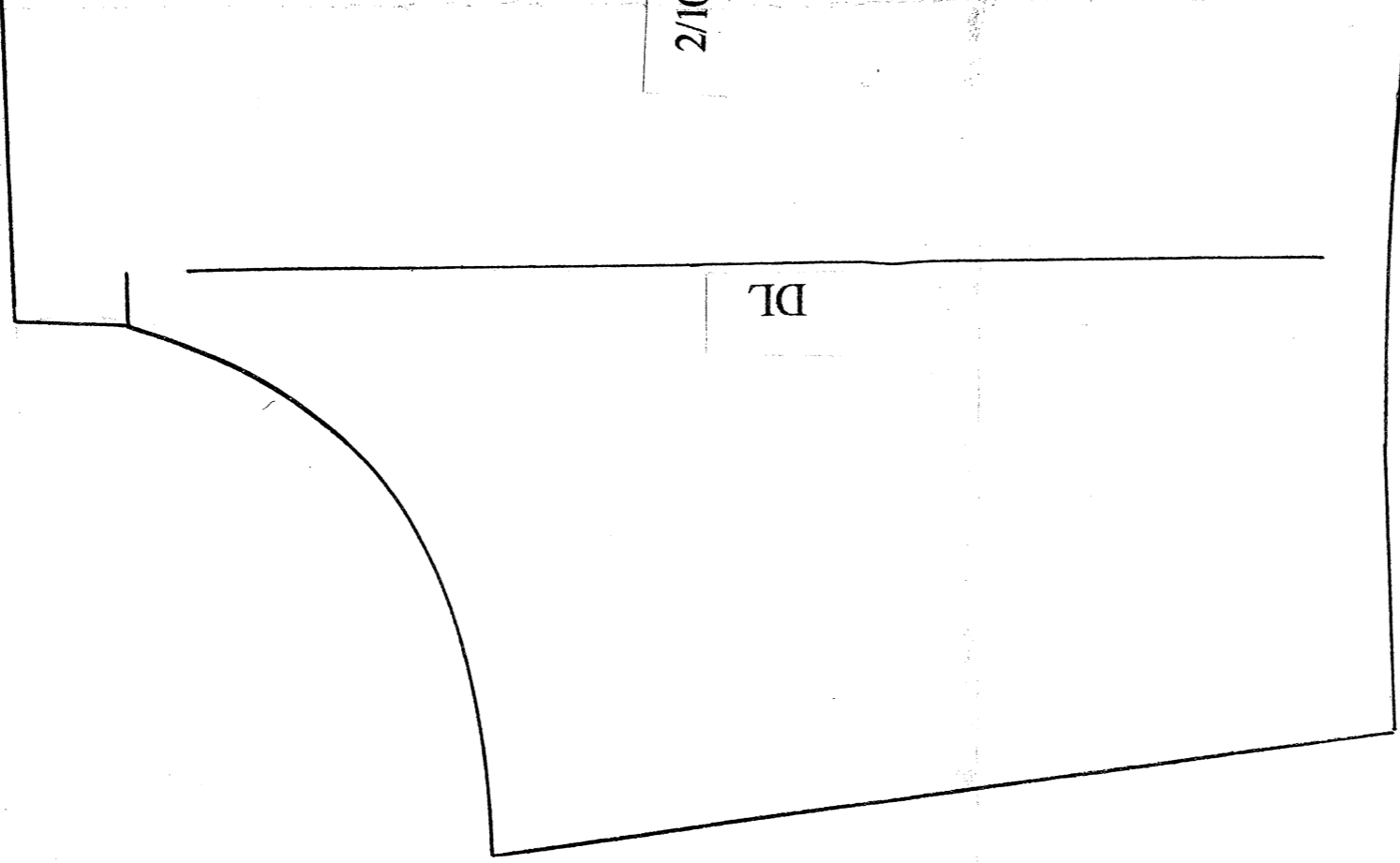
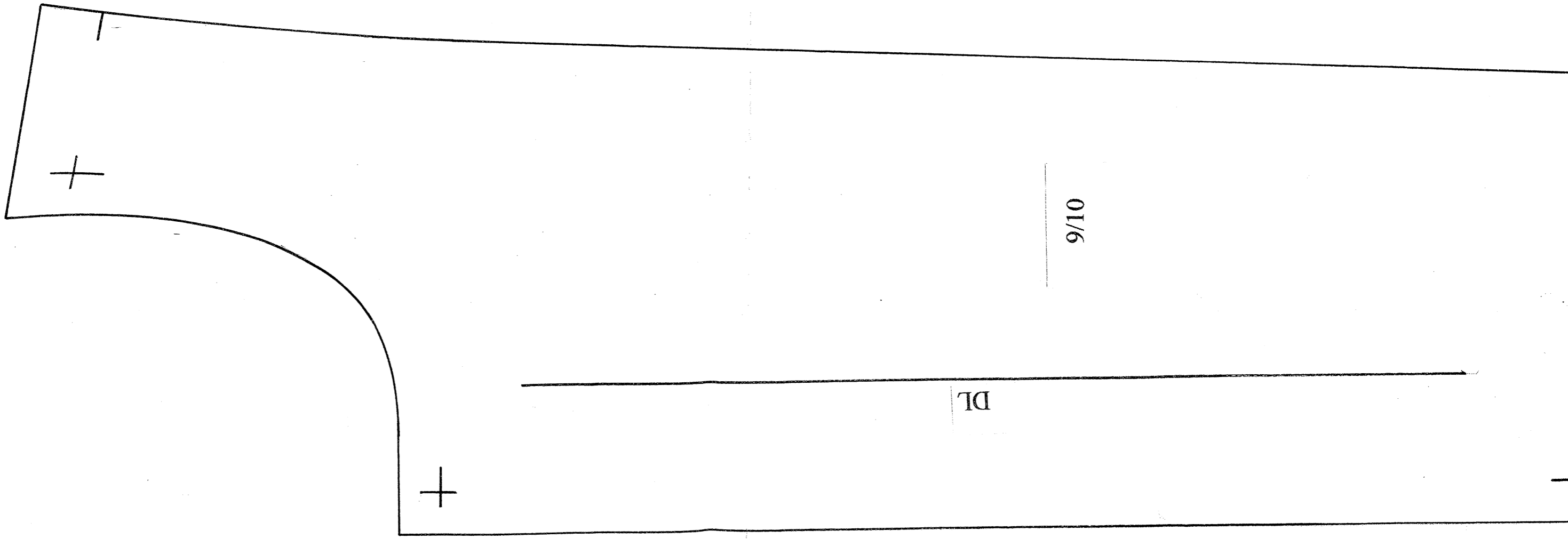
Les coutures sont comprises

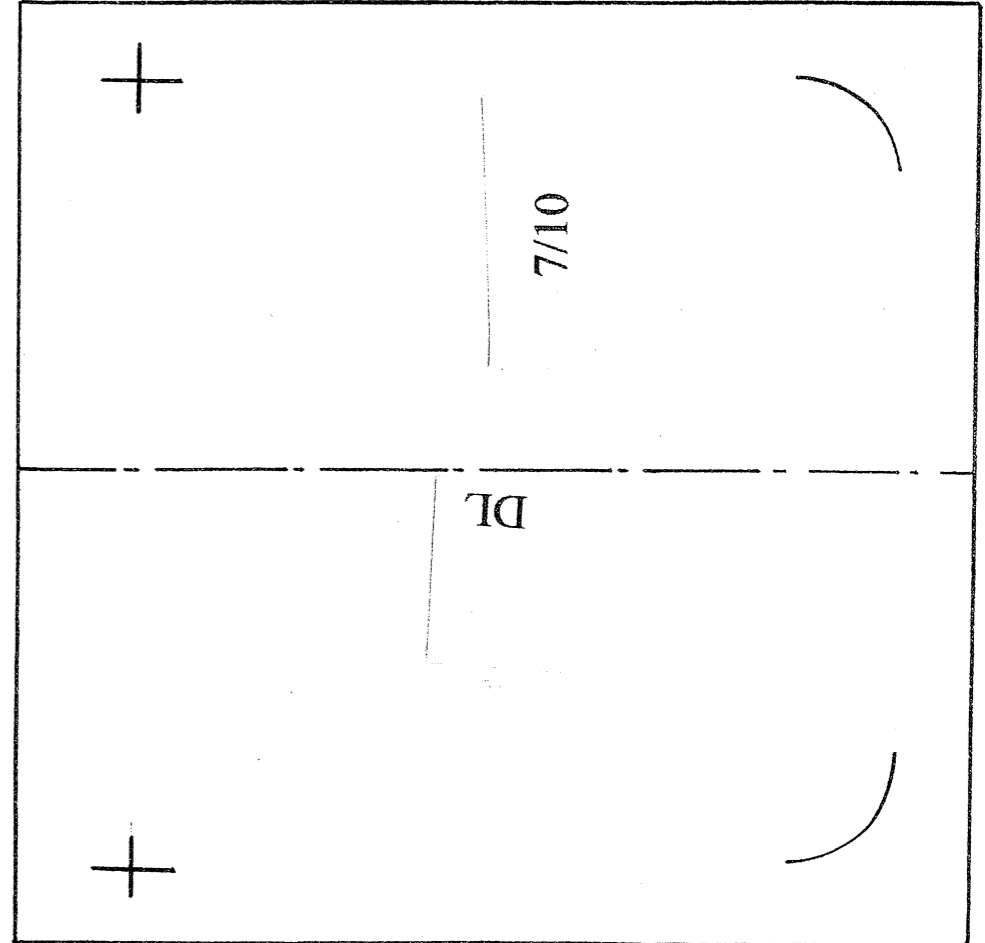
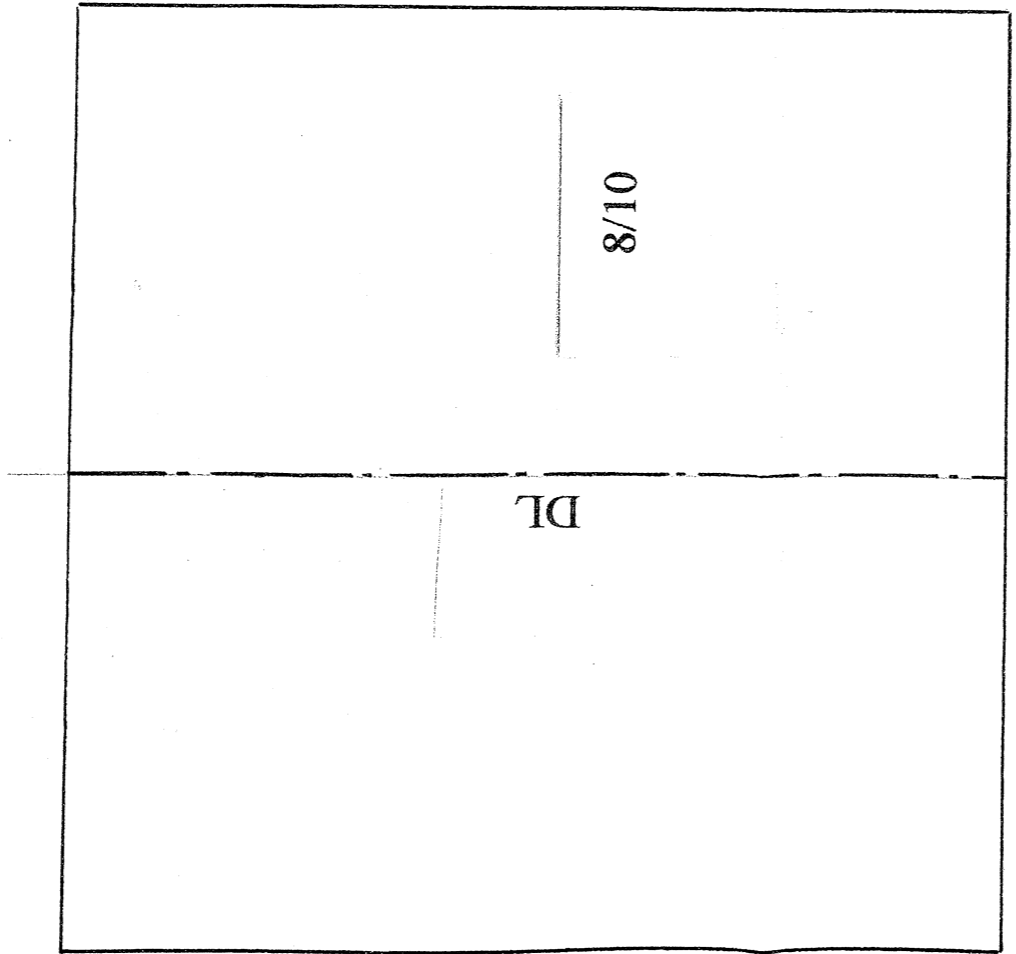
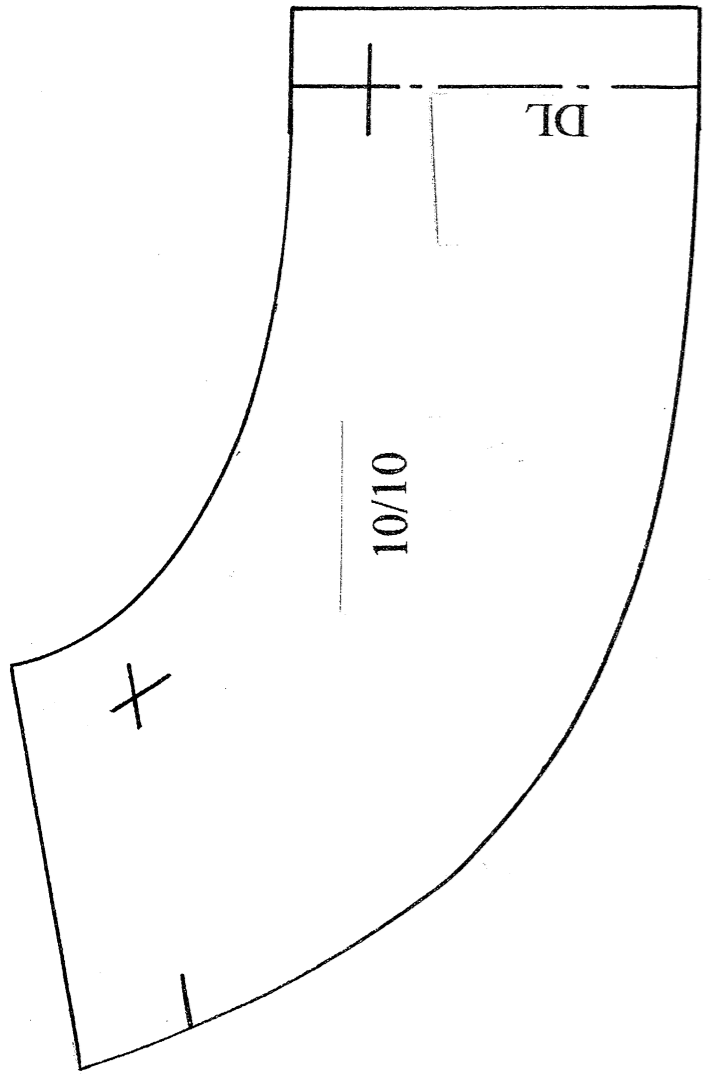
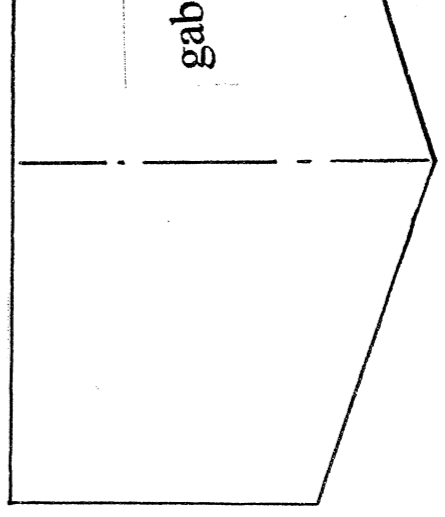
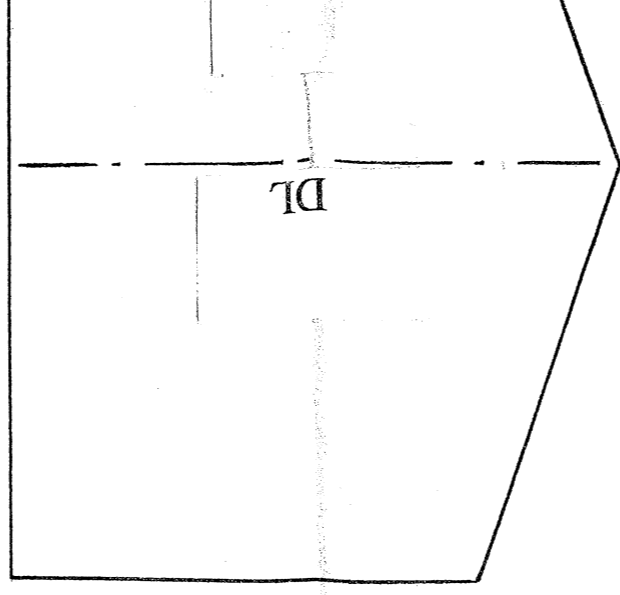
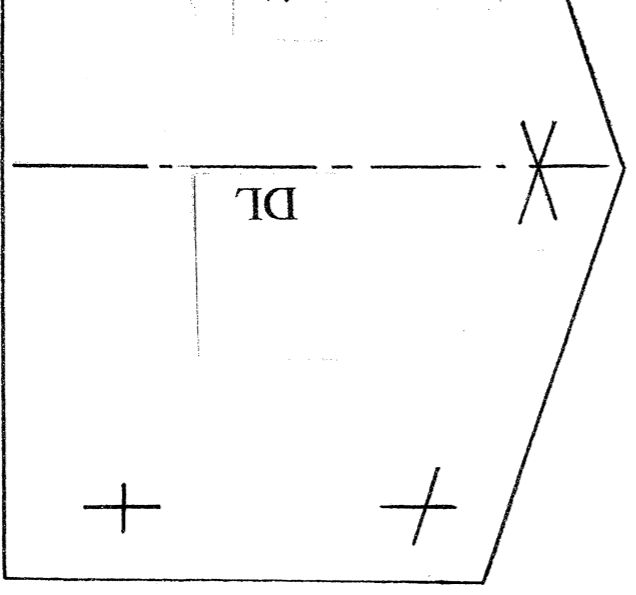
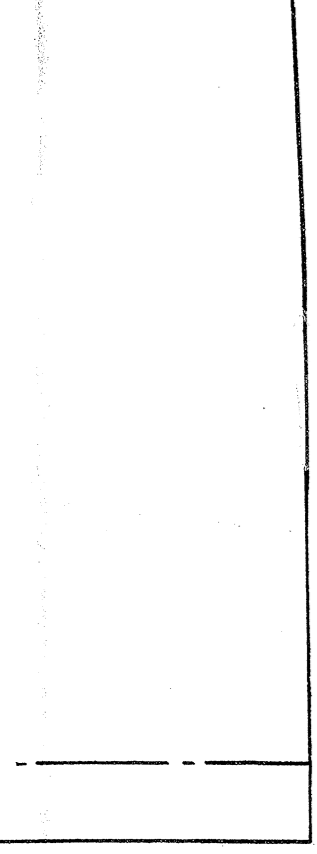
10	enforme	Lainage et thermocollant
9	Parementure	Lainage et thermoncollant
8	Fond de poche	Lainage
7	Fond de poche	Doubleure
6	Dessous de rabat	Doubleure
5	Dessus de rabat	Lainage
4	Dos	Lainage
3	Empiècement	Lainage
2	Coté devant	Lainage
1	Devant	lainage
RP	DESIGNATIONS	MATIERES

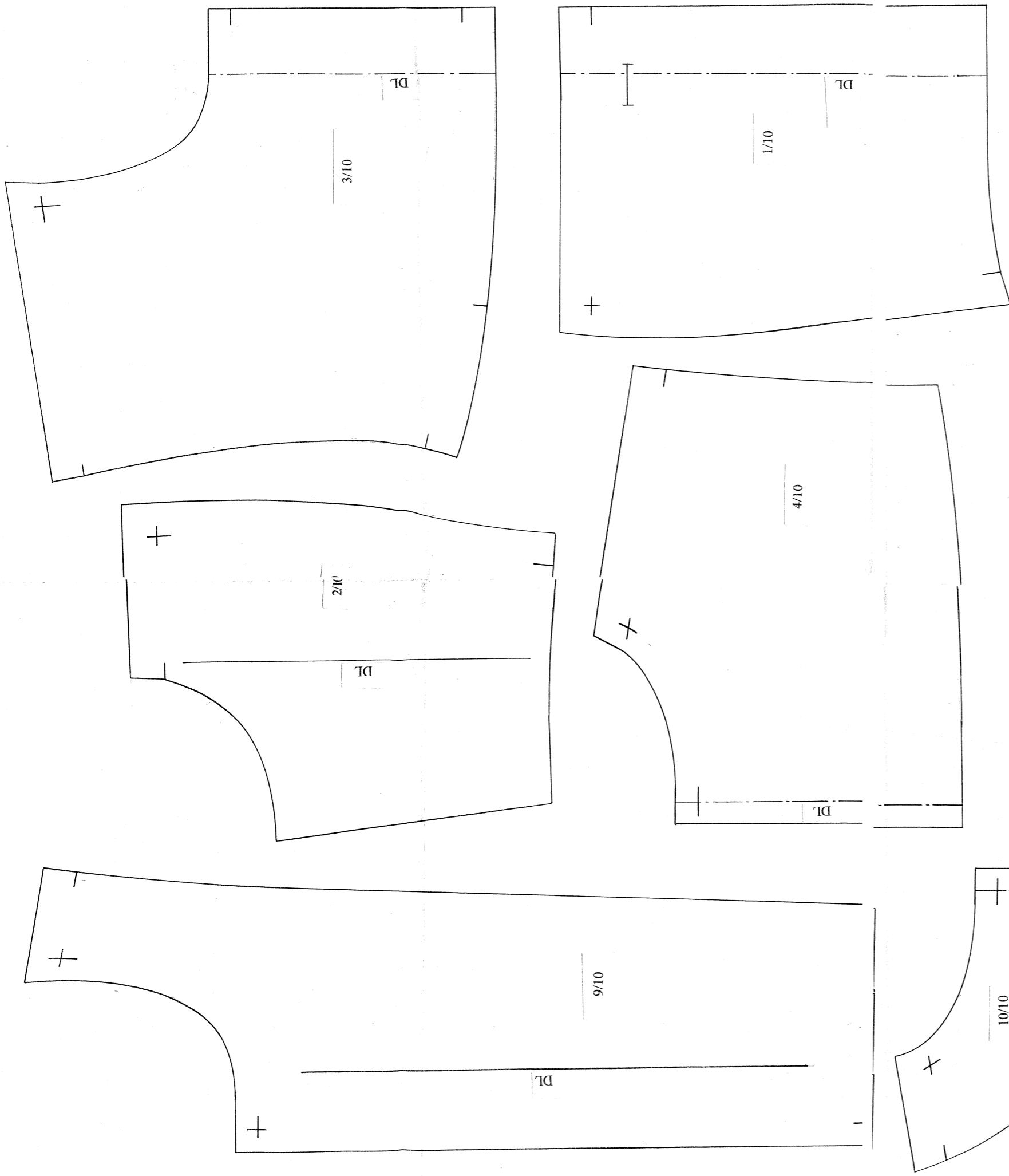
Partie à fixer sur le produit	
N° Anonymat :	N° Anonymat :
Note / 20 :	Norm :
	Prénom :
	N° Candidat





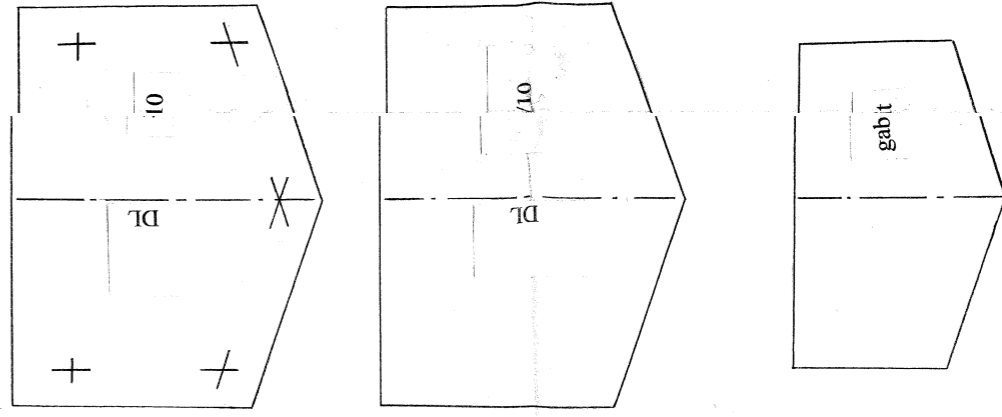






Les coutures sont comprises

10	enforme	Lainage et thermocollant
9	Parementure	Lainage et thermocollant
8	Fond de poche	Lainage
7	Fond de poche	Lainage
6	Dessous de rabat	Doubleure
5	Dessus de rabat	Lainage
4	Dos	Lainage
3	Empiècement	Lainage
2	Coté devant	Lainage
1	Devant	lainage
RP	DESIGNATIONS	MATIERES



Partie à fixer sur le produit

N° Anonymat :	N° Anonymat :
Note / 20 :	Nom :
	Prénom :
	N° Candidat :