

SUJET

Vous devez réaliser un filet et sa muserolle, en vous référant aux dessins techniques et au modèle qui vous est présenté.

On met à votre disposition :

Une bande de cuir demi dosset 3-3.5	2000 x 33 mm.
Une bande de cuir demi dosset 3-3.5	2000 x 13 mm
Une bande de cuir demi dosset 3 -3.5	2000 x 28 mm
Une bande de cuir demi dosset 3-3.5	2000 x 23 mm

4 boucles de bride de 20 mm
2 boucles de bride de 13 mm
1 boucle de bride de 16 mm

Du fil de lin 432 blanc
Une griffe à molette N° 9
Le plan des pièces finies
Le plan de découpe des pièces

Vous devez procéder à la découpe des pièces et à l'assemblage par couture main de la bride et de sa muserolle. (*toutes les cotes sont données en mm*)

Les parages seront réalisés manuellement
Le frontal et le dessus de nez seront bombés

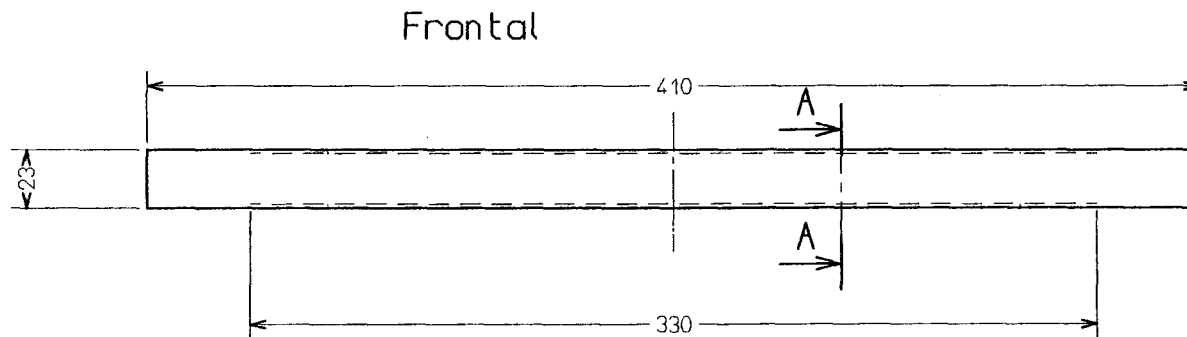
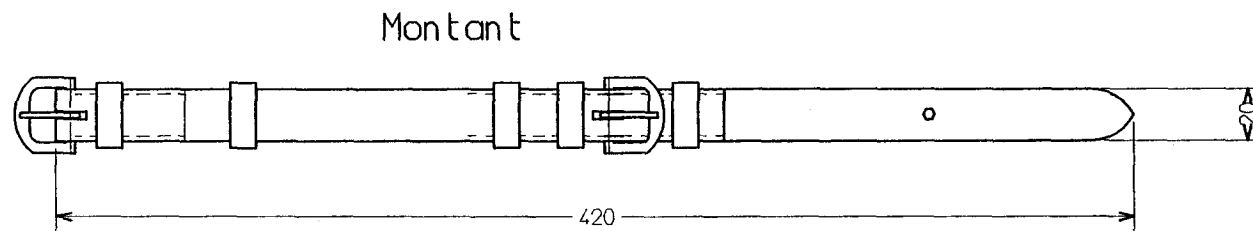
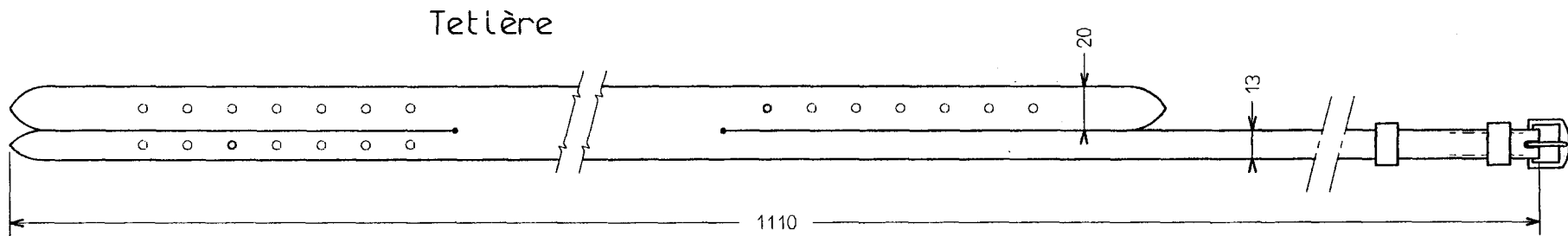
Une tolérance longueur de + ou - 5 mm sera acceptée sur les pièces finies.

Les deux pièces seront rendues bouclées et assemblées.
Vous indiquerez sur chaque pièce votre numéro de candidat.

Nota : vous disposez d'un temps de réflexion et d'observation avant l'exécution.

L'évaluation portera sur :	le respect des mesures	4 points
	La solidité et la régularité des coutures	6 points
	La réalisation du bombé	8 points
	L'aspect final de l'ensemble	2 points
	Total	20 points

Groupement inter académique II	Session 2004	Sujet N° 3 0889
CAP : SELLIER HARNACHEUR		
EP1.1 : Fabrication d'une pièce de harnachement		
Durée : 8 heures	Coefficient : 8	N° de page: S 1 / 5

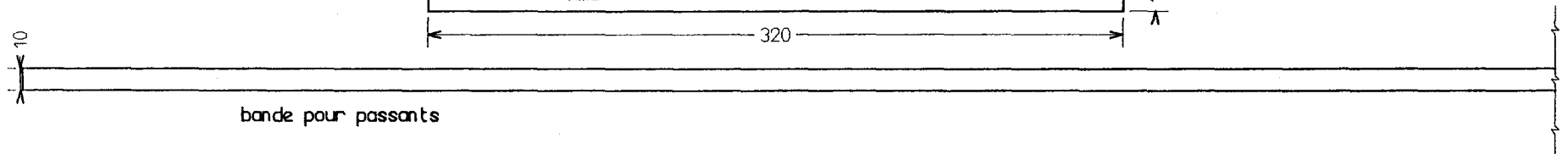
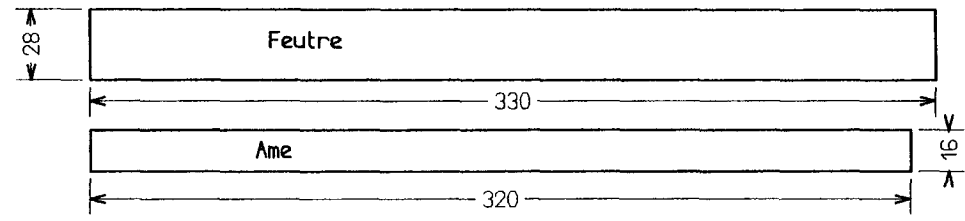
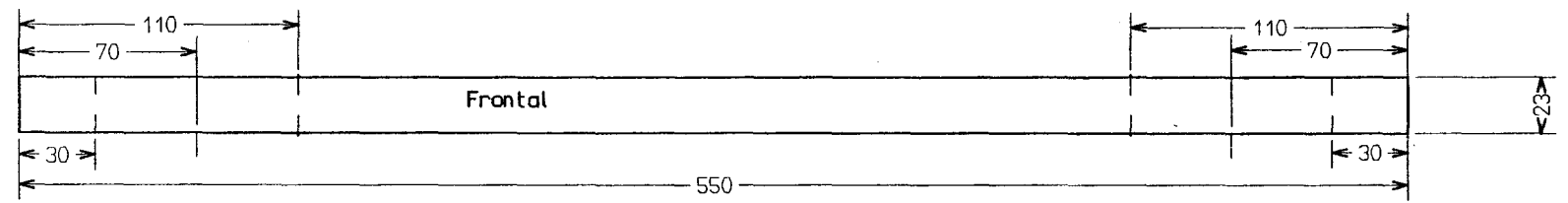
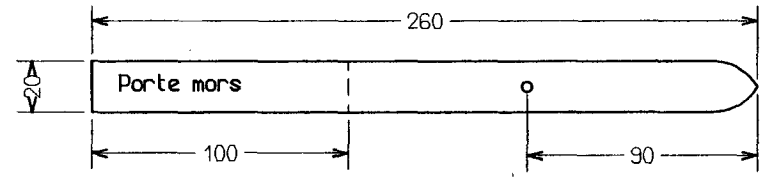
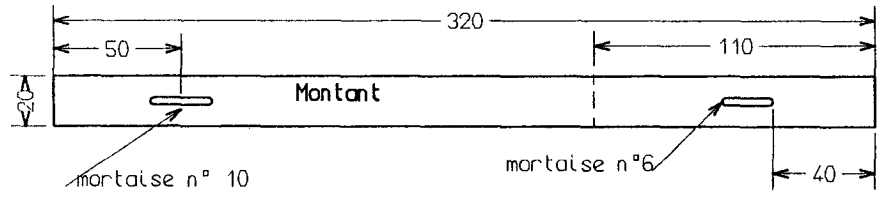
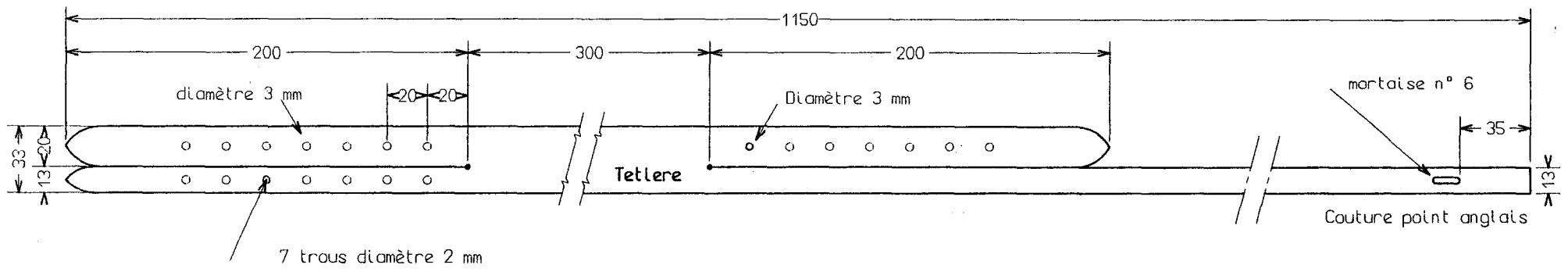


COUPE A-A

FILET

Pieces

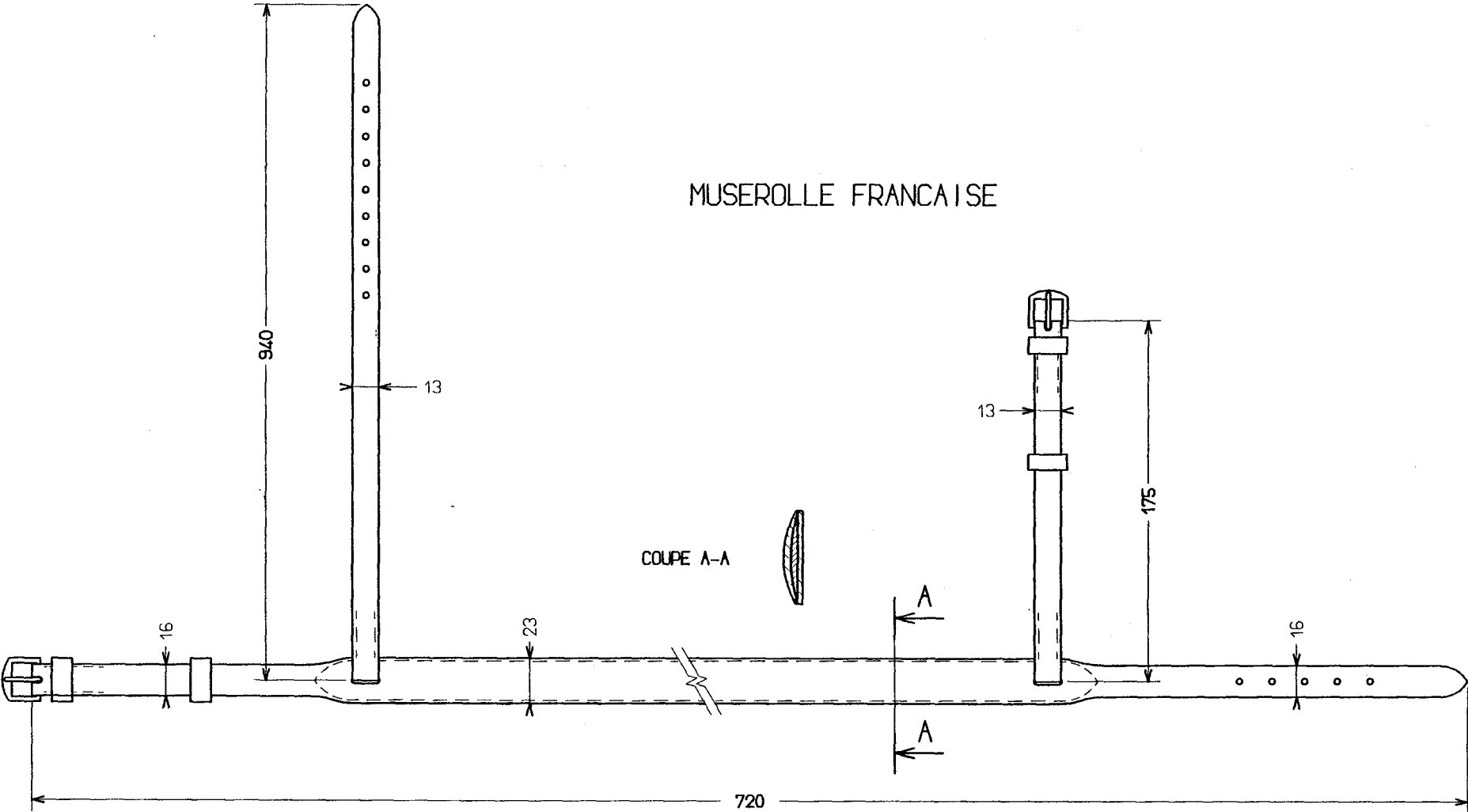
<p>CAP : SELLIER HARNACHEUR</p>	<p>Sujet N°3 0889</p>
<p>EP1.1 Fabrication d'une pièce de harnachement</p>	<p>Page S 2 / 5</p>



FILET
Plan de coupe

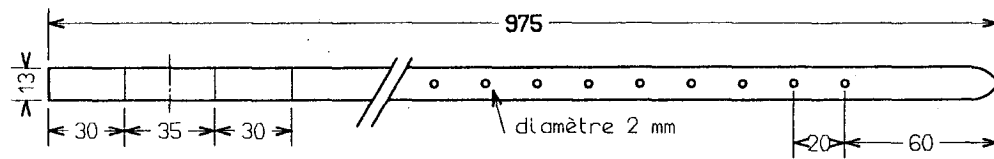
CAP : SELLIER HARNACHEUR	Sujet N°3 0889
EP1.1 Fabrication d'une pièce de harnachement	Page S 3 / 5

MUSEROLLE FRANCAISE

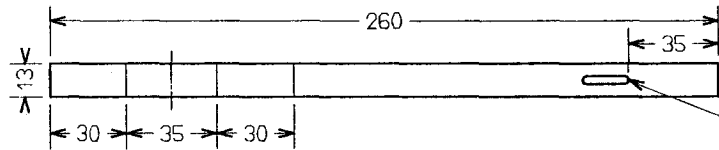


<p>CAP : SELLIER HARNACHEUR</p>	<p>Sujet N°3 0889</p>
<p>EP1.1 Fabrication d'une pièce de harnachement</p>	<p>Page S 4 / 5</p>

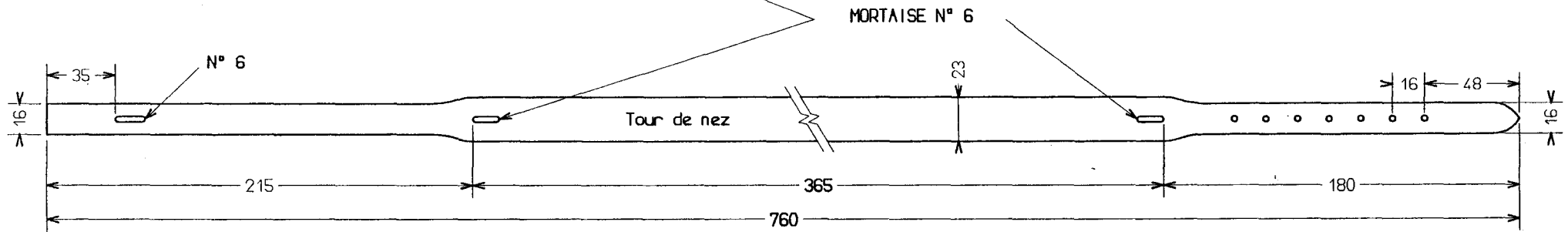
Muserolle française



Sanglon de dessus de tête

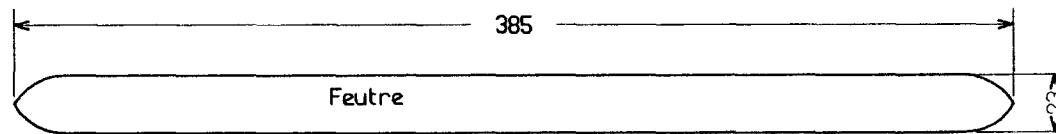


Boucleteau de dessus de tête

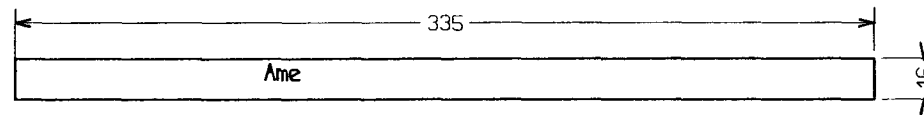


MORTAISE N° 6

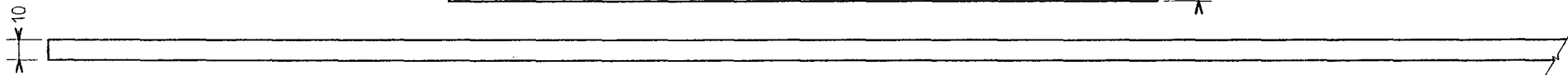
Tour de nez



Feutre



Ame



Bande pour passants

CAP : SELIER HARNACHEUR

Sujet N°3 0889

EP1.1 Fabrication d'une pièce de harnachement

Page S 5 / 5