

SUJET

Vous devez réaliser une sangle de dressage en vous référant aux dessins techniques et au modèle qui vous est présenté.

On met à votre disposition :

Les pièces coupées (sangle, mousse, vachette grasse, passants)
1,55 m d'élastique à sangle
1 dé inox 25 mm
4 boucles de sangle double à rouleau 25 mm

Une machine à parer
Une machine à coudre sellier
Du fil nylon 31
De la colle néoprène

La gamme opératoire de montage
La nomenclature des pièces
Le dessin technique du montage des pièces

L'évaluation portera sur :

La précision des assemblages sangle/boucle/ élastiques	8 points
La précision des assemblages dé / sangle	2 points
La précision des assemblages élastiques / sangle	4 points
La précision de l'assemblage sangle / mousse	4 points
L'aspect final de l'ensemble	2 points
Total	20 points

Nota : vous disposez d'un temps de réflexion et d'observation avant l'exécution.

Groupement inter académique II	Session 2004	Sujet N°3 0888
CAP : SELLIER HARNACHEUR		
EP1.2 Fabrication d'une pièce à la machine		
Durée : 4 heures	Coefficient : 4	N° de page : S 1 / 5

Gamme opératoire de montage

	Opérations	Instructions complémentaires
1	Coupe	Tous les éléments à l'aide des gabarits
2	Traçage	Sangle
3	Perforer	Mortaises pour passage élastique et passant
4	Parage	Enchapes de boucle Refente des passants à 25/10 Extrémité des passants
5	Encoller vachette sur mousse	Sur tailler en laissant 20 m/m
6	Enchaper dé	Maintenir par collage
7	Encoller transparent sous dé	Centrer
8	Couture sangle / transparent / enchape du dé	A 3 m/m du bord
9	Enchaper boucles de sangle sur élastique	Centrer
10	Couture enchape de boucle / élastique	Elastique pliée en 2 A 2 m/m du bord
11	Insérer les élastiques dans la sangle	45 m/m de prise maintenir par collage si nécessaire
12	Couture sangle / élastique	Couture sur tracés
13	Enfiler passants	Collage sur 1 cm pour maintient Voir section C / C
14	Encollage sangle sur mousse	Colle néoprène
15	Couture tour sangle	A 3 m/m du bord Poser passants à chaque extrémité
16	Contrôle	

CAP : SELLIER Harnacheur

Sujet N°3 0888

EP1.2 : Fabrication d'une pièce à la machine

Page S 2 / 5

Nomenclature des pièces

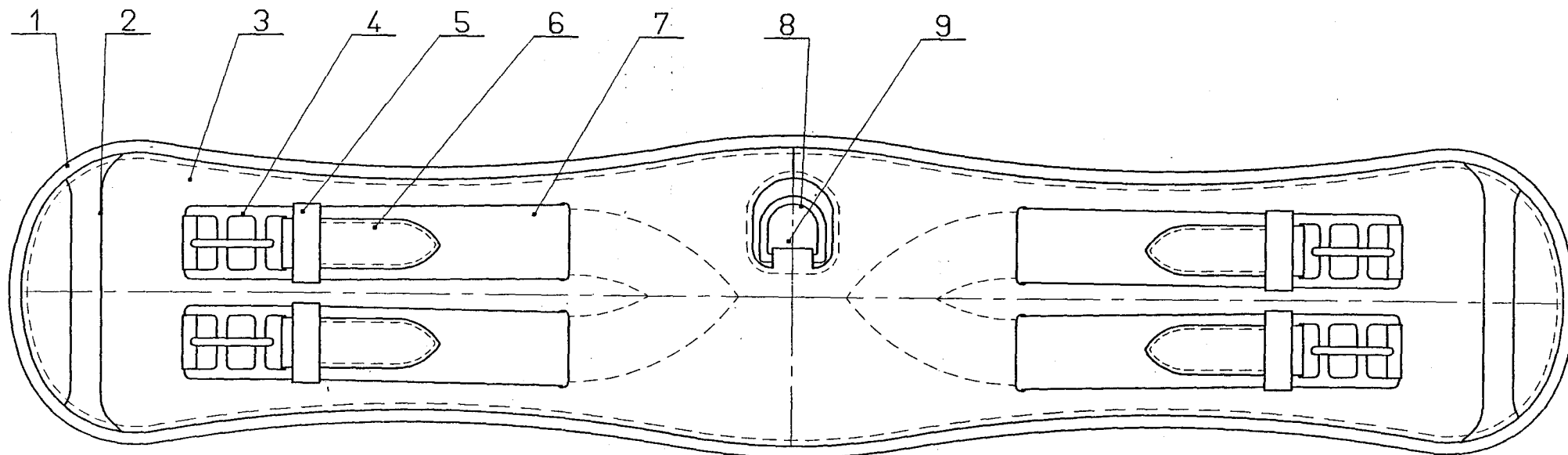
11	1	Vachette grasse 1.5	Suivant gabarit
10	1	Mousse 5 mm	Suivant gabarit
9	1	Transparent	Vachette grasse 1.5 suivant gabarit
8	1	Dé	Inox
7	4	Elastique	380 mm x 37 mm
6	4	Enchape de boucle	Collet 3.5 170 mm x 25 mm
5	2	Passants	Collet 2.5 270 mm x 15
4	4	Boucle de sangle	Inox
3	1	Sangle	Collet 3.5 suivant gabarit
2	2	Passants	Collet 3.5 suivant gabarit
1	1	Feutre	Mousse 5 mm recouverte de vachette grasse 1.5 suivant gabarit
N°	Nbr	Nomenclature	Instructions complémentaires

CAP : SELLIER Harnacheur

Sujet N°3 0888

EP1.2 : Fabrication d'une pièce à la machine

Page S 3 / 5

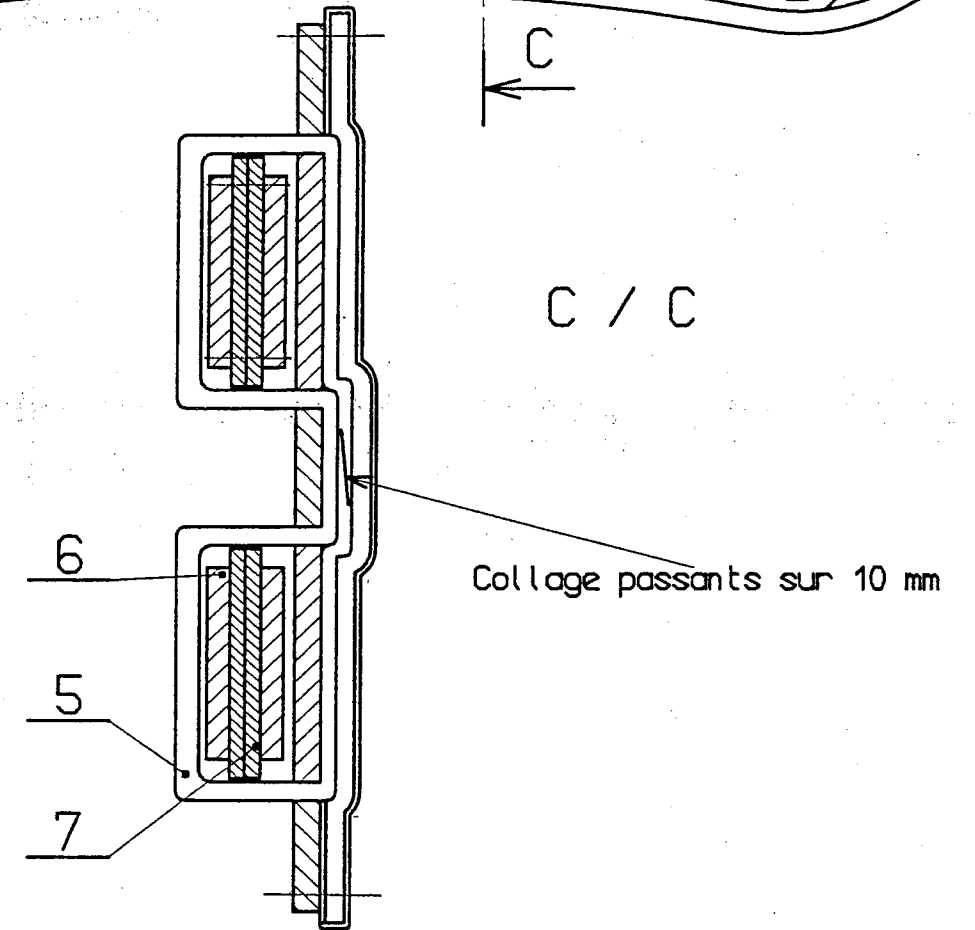
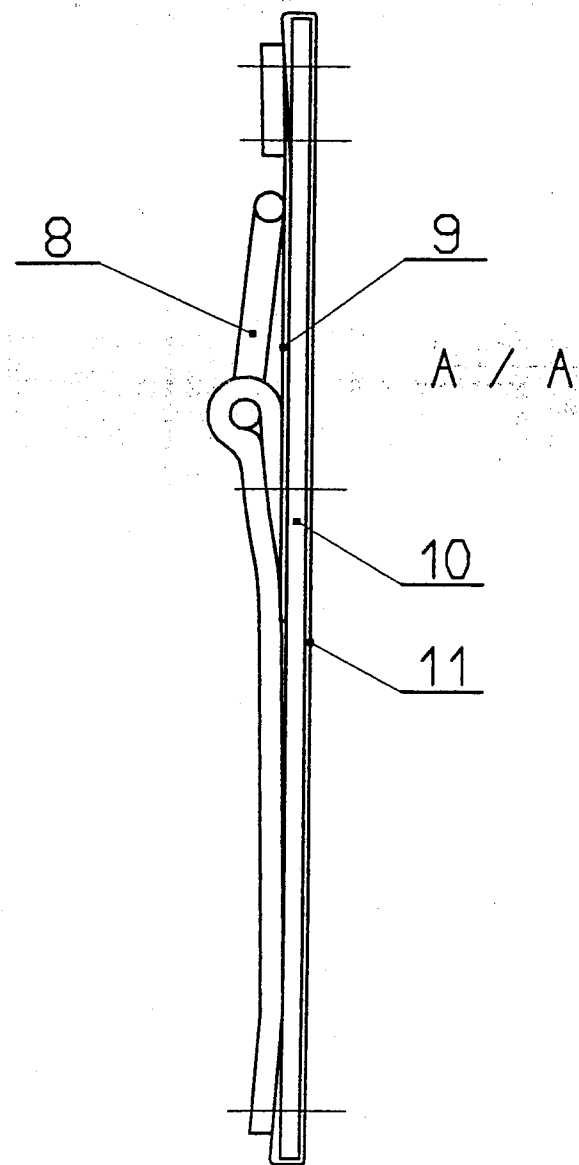
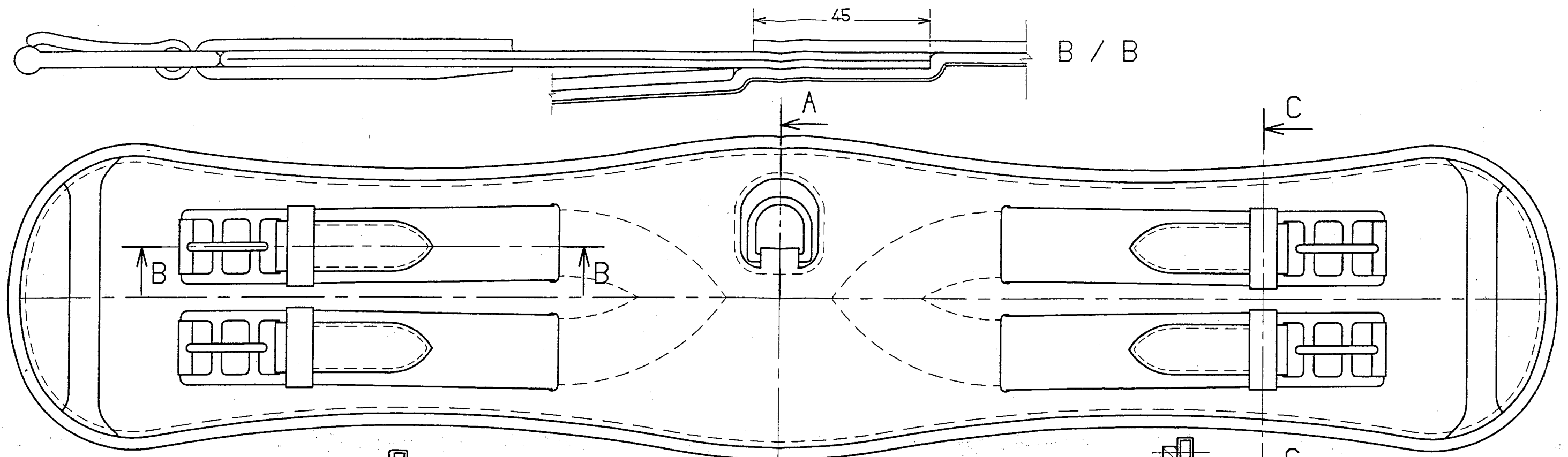


CAP : SELLIER Harnacheur

Sujet N°3 0888

EP : Fabrication d'une pièce à la machine

Page S 4 / 5



CAP : SELLIER Harnacheur	Sujet N°3 0888
EP : Fabrication d'une pièce à la machine	Page S 5 / 5