

CORRIGE et/ou BAREME

EXAMEN : Sellier Harnacheur

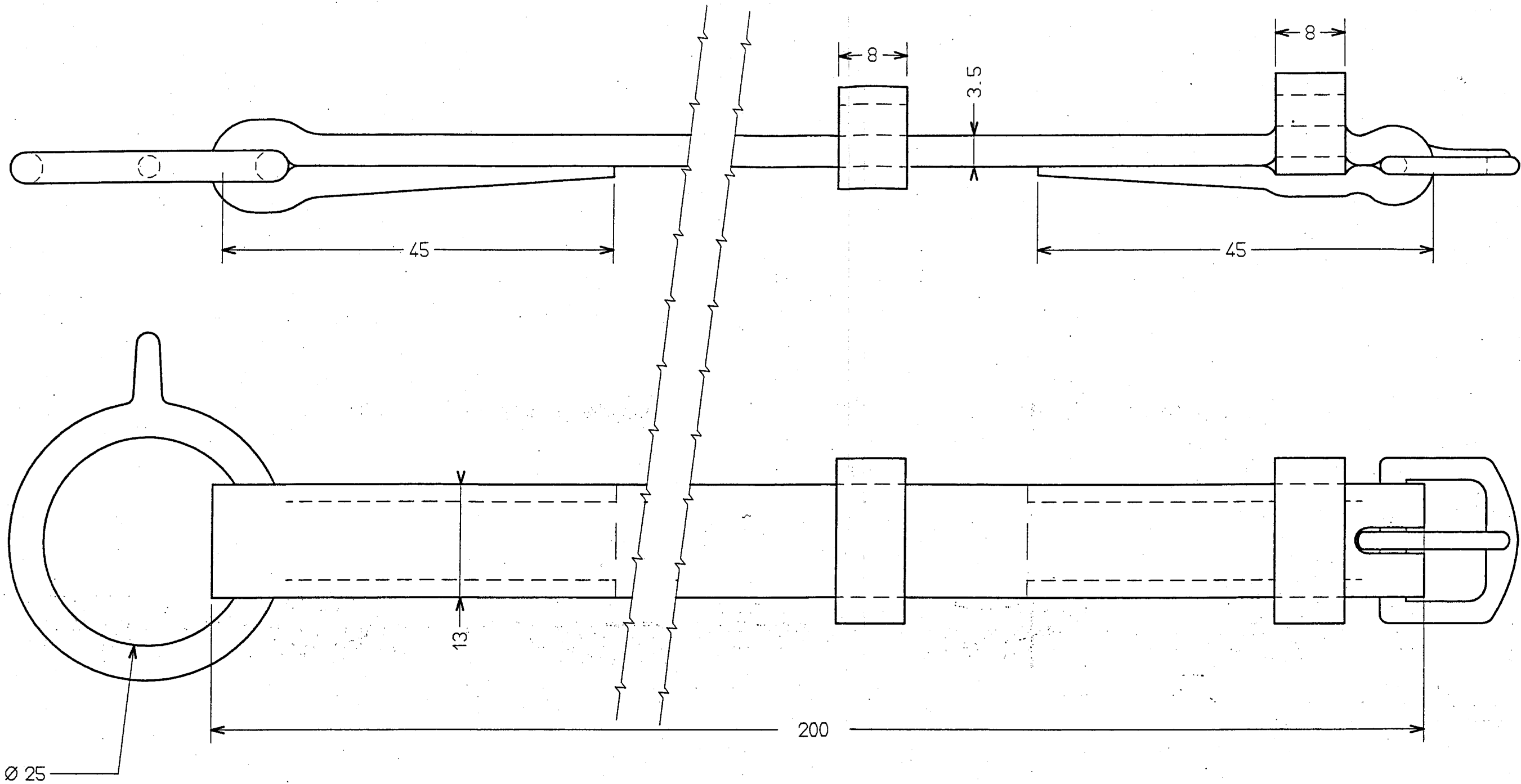
EPREUVE : Dessin appliqué à la profession

C 1 / 2

BAREME :

Mise en page des deux vues :horizontalement		2
	Verticalement	2
Respect des mesures	longueur de la pièce	1
	Largeur de la pièce	1
	Enchapure	1
	Passants	1
	Anneau de muserolle	1
	Épaisseur	1
	Epaisseur des parages	1
Les montages sont correctement représentés:	Passants	2
	Enchapures	2
Cotations	Les cotations sont bien placées	1
	Toutes les mesures utiles sont cotées	2
Propreté et précision des dessins	L'épaisseur des traits est respectée	1
	Le dessin est propre	1

Total**20 points**



Groupement inter académique II	SESSION 200	Sujet N° 3 0887
CORRIGE et/ou BAREME		
EXAMEN : Sellier Harnacheur		
EPREUVE : Dessin appliqué à la profession		
		C 2 / 2