

**CORRIGE et/ou BAREME**

EXAMEN : CAP Sellier Harnacheur

EPREUVE : Technologie et prévention des accidents

C 1/10

1) suivant le plan joint d'une muserolle on vous de mande :

a) de réaliser la nomenclature des pièces composant cette article

Anneau de muserolle	2
Boucle de 13m/m	1
Boucle de 20 m/m	1
Passants de 8 m/m	2
Passants de 10m/m	2
Boucleteau de sous barbe	1
Sanglon de sous barbe	1
Feutre de dessus de nez	1
Dessus de nez	1
Boucleteau de têtère	1
Sanglon de têtère	1
Nomenclature des pièces	Nombre
<b>Muserolle</b>	

**CORRIGE et/ou BAREME**

EXAMEN : CAP Sellier Harnacheur

EPREUVE : Technologie et prévention des accidents

C 2/10

**GAMME OPERATOIRE****CONDITIONS TECHNOLOGIQUES**

Matériaux	Machines	Outillages Divers
Dosset 3 – 3.5	Machine plate sellier	
Vachette pour feutre		
Fil lin 332		
Fil nylon 31		

N°	ELEMENTS - OPERATIONS	SCHEMAS	Tolérance + / -	DIRECTIVES COMPLEMENTAIRES
	<p>Coupe des éléments : 11 pièces</p> <p>Traçage : mortaises et trous de bouclage</p> <p>Percer : mortaises et trous de bouclage</p> <p>Abat carer</p> <p>Former</p> <p>Teinter</p> <p>Parer : enchapures x 6 Passants x 4</p> <p>Griffer</p> <p>Montage des passants coulants</p> <p>Mandriner passants coulants</p> <p>Remplir feutre</p> <p>Préparer : dessus de nez Feutre 2 anneaux</p> <p>couture de dessus de nez</p> <p>Enchaper : boucleteau de sous gorge avec anneau de dessus de nez et boucle</p> <p>Couture : boucleteau de sous gorge</p> <p>Enchaper : sanglon de sous gorge avec anneau de dessus de nez + couture</p> <p>Enchaper : boucleteau de têtère sur boucle + couture</p>			<p>Suivant plan</p> <p>Boucleteau et sanglon</p> <p>Toutes pièces</p> <p>Toutes pièces</p> <p>Toutes pièces</p> <p>Griffe de 8</p> <p>Point anglais</p> <p>Colle néoprène</p> <p>Couture machine fil 31 Brûler les fils</p> <p>Coté montoir</p> <p>Insérer 2 passants fixes</p> <p>Coté hors montoir</p>

**CORRIGE et/ou BAREME**

EXAMEN : CAP Sellier Harnacheur

EPREUVE : Technologie et prévention des accidents

C 3/10

N°	ELEMENTS - OPERATIONS	SCHEMAS	Tolérance + / -	DIRECTIVES COMPLEMENTAIRES
	Insérer passant coulant sur boucleteau de têtière			Coté montoir
	Enchaper : boucleteau de têtière sur anneau de dessus de nez + couture			Coté hors montoir
	Enchaper : sanglon de dessus de tête sur anneau de dessus de nez + couture			Lisette
	Lisser les coutures			Retouche teinte Bichonnage
	Verrage			
	Finition			
	Bouclage des pièces			
	Contrôle			Suivant plan

**2) la muserolle fait partie de l'équipement cheval.**(a) Décrivez le rôle de la muserolle.

L'action de la muserolle se porte sur le chanfrein de la tête du cheval. Elle a pour action d'empêcher le cheval d'ouvrir la bouche ou de croiser les mâchoires .

(b) Citez les différents types de muserolles et leurs particularités principales

**Muserolle française** : la plus simple qui n'a qu'une faible action.

**Muserolle allemande** : elle s'ajuste plus étroitement et est articulée, ce qui permet de la positionner sur le mors ou sous le mors.

**Muserolle combinée** : compromis entre la muserolle française et allemande. Une passe cousue au centre du dessus de nez permet de rajouter une courroie supplémentaire qui passe sous le mors

**Muserolle croisée** : le dessus de nez se compose d'une courroie qui en se croisant sur le chanfrein fait deux fois le tour du museau du cheval , et passe une fois sous le mors.

**CORRIGE et/ou BAREME**

EXAMEN : CAP Sellier Harnacheur

EPREUVE : Technologie et prévention des accidents

C 4/10

**3) la majorité des pièces seront cousues à la main****(a) Nommez les outils nécessaires pour réaliser une couture main**

La pince à coudre : permet de tenir les pièces de cuir

L'alêne à piquer : perce le cuir

L'aiguille de sellier : pour faire passer le fil (deux aiguilles pour la couture sellier)

L'alêne ronde : pour repasser un fil sans couper le précédent

Pince plate : pour tirer l'aiguille

Couteau pointu : pour préparer le fil

Ciseau de sellier

Cire :

**(b) Citez quelles peuvent être les causes d'une mauvaise couture main**

Pièces mal maintenues dans la pince

Alêne déformée, mal affûtée, ou émoussée

Alêne vrillée en ressortant du cuir

Mauvais perçage du cuir (45° et aplomb)

Mauvaise proportion fil / aiguille

Aiguille mal enfilée

Serrage irrégulier des points

Mauvais croisement des fils

**(c) Expliquez la méthode pour commencer et pour arrêter une couture main**

Début : percer 2 trous avec l'alêne, passer une aiguille dans le deuxième trou et égaliser le fil.  
Faire le premier point en revenant en arrière dans le premier trou.  
Commencer la couture en repassant sur le premier point.

Fin : après le dernier point, revenir en arrière sur un ou deux points, et repasser ensuite le fil du dessus en dessous en repassant sur l'avant dernier point. Couper le fil au ras.

**Pour la partie cousue à la machine vous emploierez un fil polyamide 31 dont le numéro de TEX est 240.**

**(a) Donnez la signification du numéro de tex.**

Le n° 240 signifie que 1000 mètres de fil pèsent 240 grammes

**(b) Quel est l'équivalent grosseur en fil de lin du fil polyamide 31**

L'équivalent du fil 31 est le fil de lin 232

**(c) Enumérez les types de machine à coudre employées dans votre métier.**

Machine plate

Machine canon

Machine à border

Machine plate zig zag pour les assemblages de toiles bord à bord

**CORRIGE et/ou BAREME**

EXAMEN : CAP Sellier Harnacheur

EPREUVE : Technologie et prévention des accidents

C 5/10

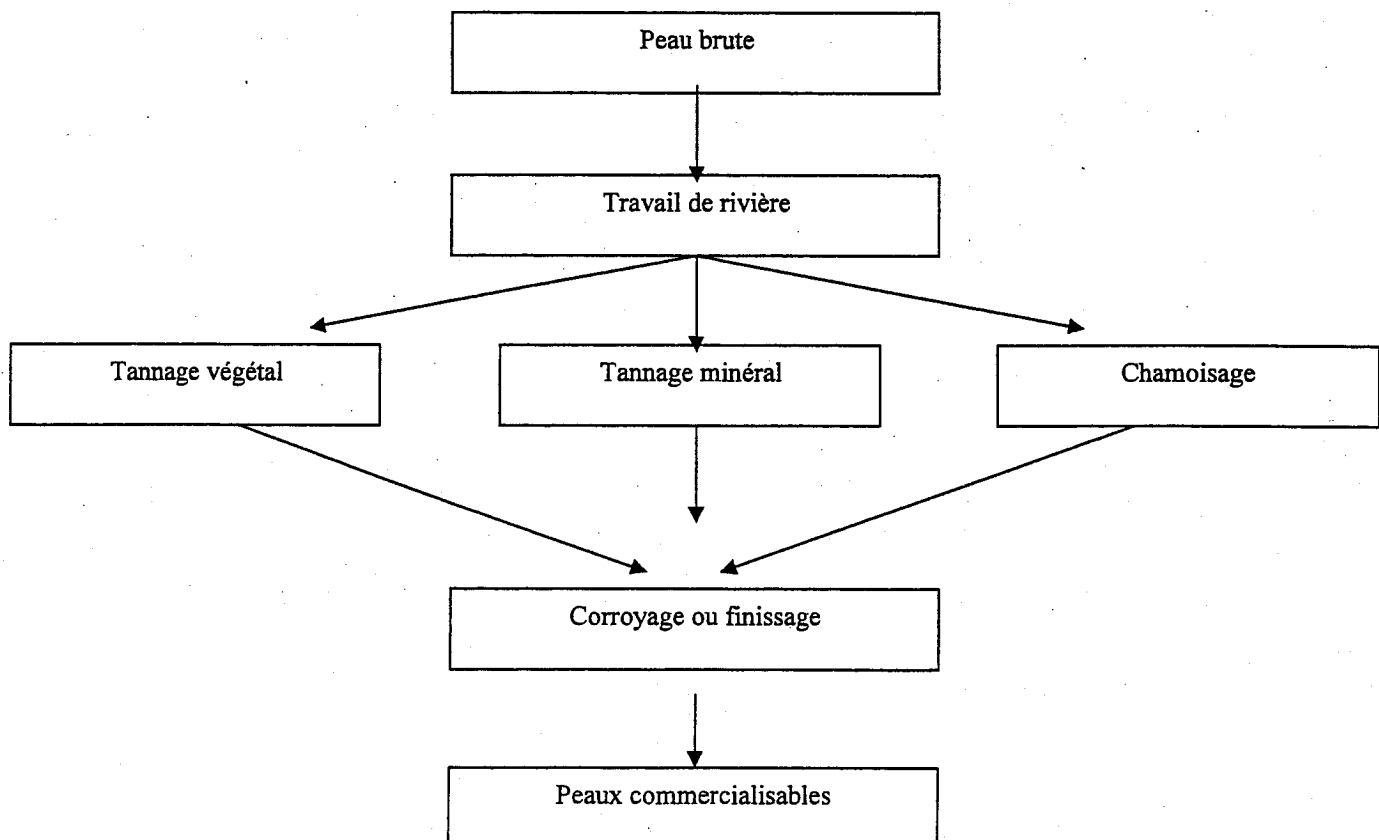
## 4) Le cuir que vous utilisez est un demi dosset végétal d'épaisseur 3 – 3.5

- (a) Quel outil allez vous employer pour vérifier l'épaisseur de votre cuir ?  
Quelle est l'unité de graduation de cet outil

L'outil employé est une pige qui est gradué en 1/10 de m/m

- (b) Quels défauts d'origine naturelle pouvez vous trouver sur votre dosset ?  
Les rides  
Les veines  
Les parties creuses

- (c) Complétez le schéma général du tannage : de la peau brute au cuir fini



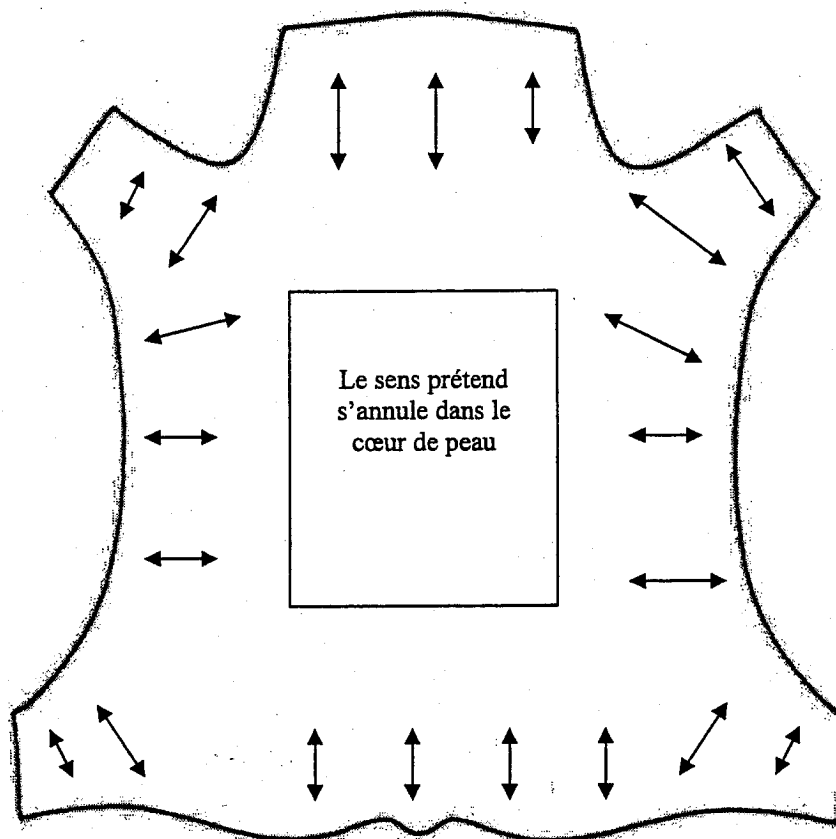
**CORRIGE et/ou BAREME**

EXAMEN : CAP Sellier Harnacheur

EPREUVE : Technologie et prévention des accidents

C 6/10

## 5) Sur la peau ci-dessous

a) matérialisez par des flèches le sens prétend.b) expliquez à quoi est du le sens prétend

Le sens prétend est du :

- A la disposition des fibres de la peau
- A la respiration de l'animal
- Au gonflement des muscles
- A la nutrition de l'animal
- A la croissance
- Au mouvement de la tête

**CORRIGE et/ou BAREME**

EXAMEN : CAP Sellier Harnacheur

EPREUVE : Technologie et prévention des accidents

C 7/10

6) Avant la couture d'assemblage vous devez coller vos pièces.

a) Quelles sont les règles importantes pour obtenir un collage efficace ?

De prendre une colle adaptée aux matériaux

De nettoyer les pièces pour enlever les produits qui pourraient empêcher le collage : graisse, teinte, huile

D'augmenter la surface de collage par une abrasion légère de la surface

De dépoussiérer les surfaces à encoller

De bien mouiller les parties à encoller

De laisser s'évaporer les solvants pour une colle hydrophobe

De presser correctement pour faire adhérer les pièces à encoller

b) Quelles précautions devez vous prendre pour éviter les accidents lors de l'utilisation des colles ?

Ne pas fumer et ne pas travailler près d'une source de chaleur

Travailler avec table aspirante ou dans un local aéré

Stocker les bidons de colle dans un local approprié

Utiliser des distributeurs de colle (escargot)

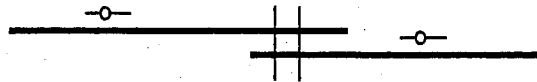
Bien reboucher les récipients et les bidons après usage

Utiliser des protections pour les mains (gants ou crème)

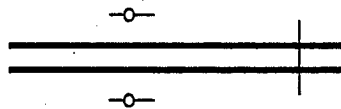
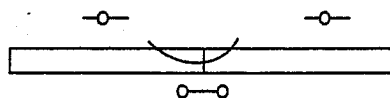
7) Les assemblages ou montages des différentes pièces de cuir se réalisent de différentes manières.

a) Nommez 3 types d'assemblagesb) Illustrez les par des schémas

Assemblage à plat :



Jointure ou assemblage à bord rogné

Assemblage bord à bord  
Ou à mi cuir

**CORRIGE et/ou BAREME**

EXAMEN : CAP Sellier Harnacheur

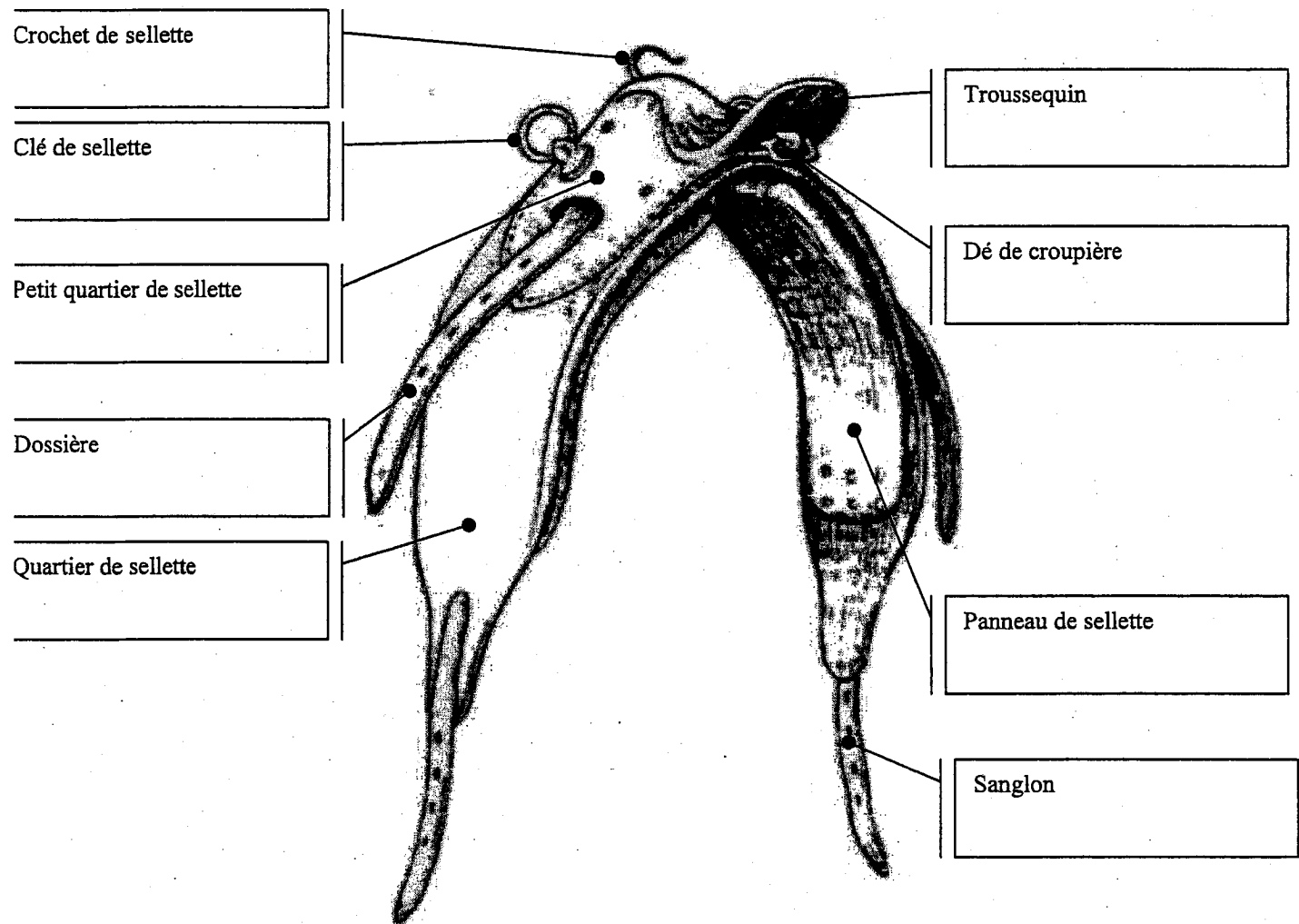
EPREUVE : Technologie et prévention des accidents

C 8/10

8) On vous présente ci-dessous une pièce d'un harnais.

- nommez cette pièce du harnais
- énumérez les différentes parties

Une sellette





**CORRIGE et/ou BAREME**

EXAMEN : CAP Sellier Harnacheur

EPREUVE : Technologie et prévention des accidents

C 9/10

9) La bouclerie utilisée en sellerie harnachement est très variée.

a) Quels sont les matériaux utilisés dans la fabrication des boucles.

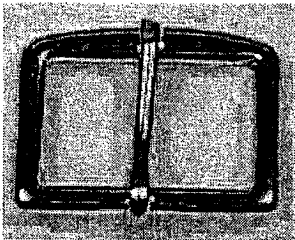
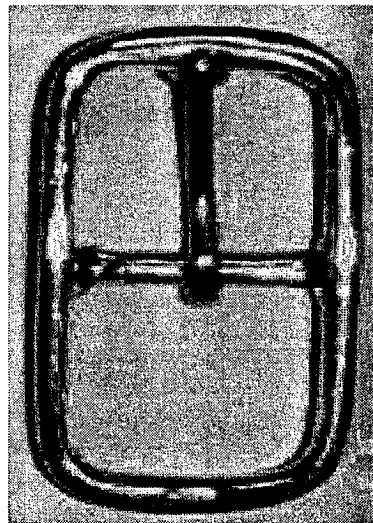
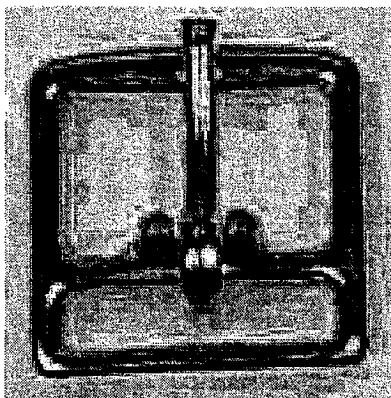
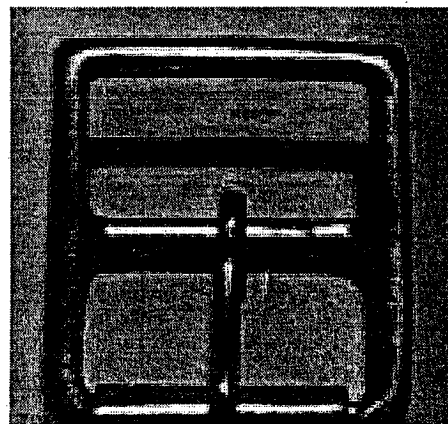
Les matériaux : Le laiton

Maillechort

Acier inox

Fer

Le plastique

b) Nommez les pièces ci-dessous.**Boucle de bride****Boucle double jonc****Boucle d'étrivière****Boucle de sangle à rouleau**

**CORRIGE et/ou BAREME**

EXAMEN : CAP Sellier Harnacheur

EPREUVE : Technologie et prévention des accidents

C 10/10

**BAREME**

Question		Barème	Sous total	total
1	Nomenclature	0.25 pt par pièce nommée 0.25 pt x 11	2.75	2.75
	Gamme opératoire	Un maximum d'opération notés : 2.5 pts Ordre de montage correct : 2.5 pts	2.5 2.5	5
2	Muserolle	Le rôle : 1 pt Les types : 0.5 pt x 4	1 2	3
3	La couture main	Les outils 0.25 pt x 8	2	10
		Les causes de mauvaises coutures 0.25pt x 8	2	
		Le début d'une couture 2 pts	2	
		La fin d'une couture : 2 pts	2	
		Le tex 0.5 pt	0.5	
		L'équivalence 0.5 pt	0.5	
4	Le cuir	Les machines 0.25 x 4	1	3.75
		L'outil de mesure 0.5	0.5	
		L'unité de graduation 0.5	0.5	
		Les défauts 0.5 x 3	1.5	
5	Le prétend	Le sens prétend d'une peau 1 pt	1	2.5
		Les causes 0.25 x 6	1.5	
6	Le collage	Les règles du collage 0.25 x 6	1.5	3
		La sécurité 0.25 x 6	1.5	
7	Les assemblages	Noms des assemblages 0.5x 3	1.5	3
		Schémas 0.5 x 3	1.5	
8	Le harnais	Nom de la pièce 1.5 pt	1.5	3.75
		Nomenclature des parties 0.25 x 9	2.25	
9	La bouclerie	Les matériaux 0.25 x 5	1.25	3.25
		Les types 0.5 x 4	2	
<b>Total</b>				<b>40 points</b>