

CONDITIONS TECHNOLOGIQUES

Matériaux	Machines	Outillages Divers
Dosset 3 - 3.5	Machine plate sellier	
Vachette pour feutre		
Fil lin 332		
Fil nylon 31		

N°	ELEMENTS - OPERATIONS	DIRECTIVES COMPLEMENTAIRES

CAP : Sellier harnacheur

Sujet N°3 00886

EP 2.4: Technologie et prévention des accidents

Page S 2 / 11

N°	ELEMENTS - OPERATIONS	DIRECTIVES COMPLEMENTAIRES

CAP : Sellier harnacheur

Sujet N°3 00886

EP 2.4: Technologie et prévention des accidents

Page S 3 / 11

2) La muserolle fait partie de l'équipement du cheval.

a) Décrivez le rôle de la muserolle.

b) Citez les différents types de muserolles et leurs particularités principales (4 muserolles)

CAP : Sellier harnacheur

Sujet N°3 00886

EP 2.4: Technologie et prévention des accidents

Page S 4 / 11

3) La majorité des pièces seront cousues à la main

a) Nommez les outils nécessaires pour réaliser une couture main

b) Citez les causes qui peuvent entraîner une mauvaise couture main

c) Expliquez la technique utilisée pour commencer et pour arrêter une couture main

d) Pour la partie cousue à la machine vous emploierez un fil polyamide 31 dont le numéro métrique est exprimé en TEX (240 TEX).

- 1) Donnez la signification du numéro métrique exprimé en TEX.
- 2) Quelle est la grosseur du fil de lin équivalente au fil polyamide 31
- 3) Enumérez les types de machine à coudre employés dans votre métier.

CAP : Sellier harnacheur

Sujet N°3 00886

EP 2.4: Technologie et prévention des accidents

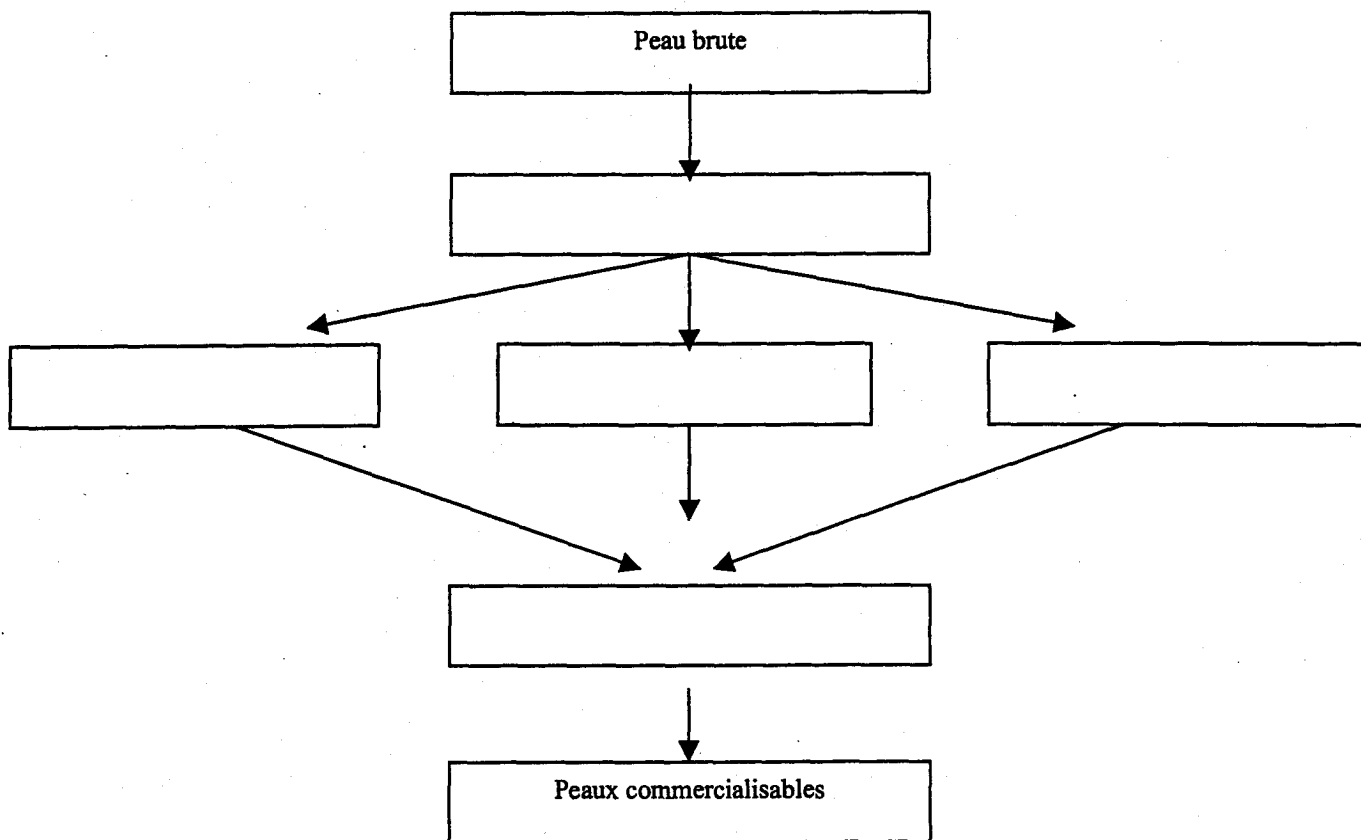
Page S 5 / 11

4) Le cuir que vous utilisez est un demi dosset végétal d'épaisseur 3 – 3.5

a) Quel outil allez vous utiliser pour vérifier l'épaisseur de votre cuir ?
Quelle est l'unité de graduation de cet outil ?

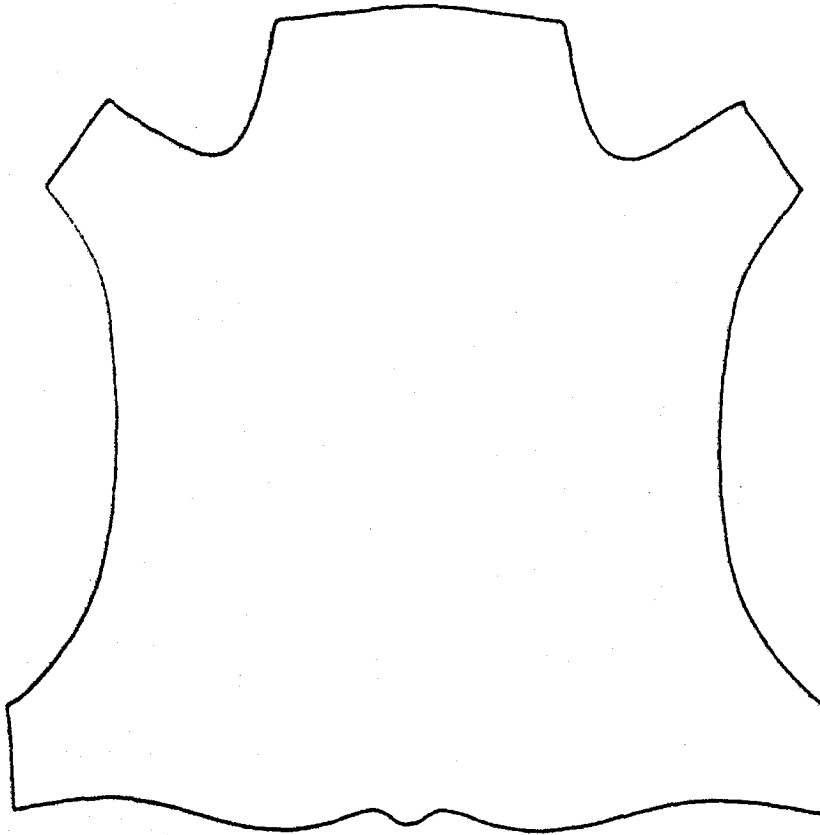
b) Quels défauts d'origine naturelle pouvez vous trouver sur votre dosset ?

c) Complétez le schéma général du tannage : de la peau brute au cuir fini



5) Sur la peau ci-dessous

a. matérialisez par des flèches le sens prétend.



b. expliquez à quoi est dû le sens prétend

6) Avant la couture d'assemblage vous devez coller vos pièces.

a. Quelles sont les règles importantes pour obtenir un collage efficace ?

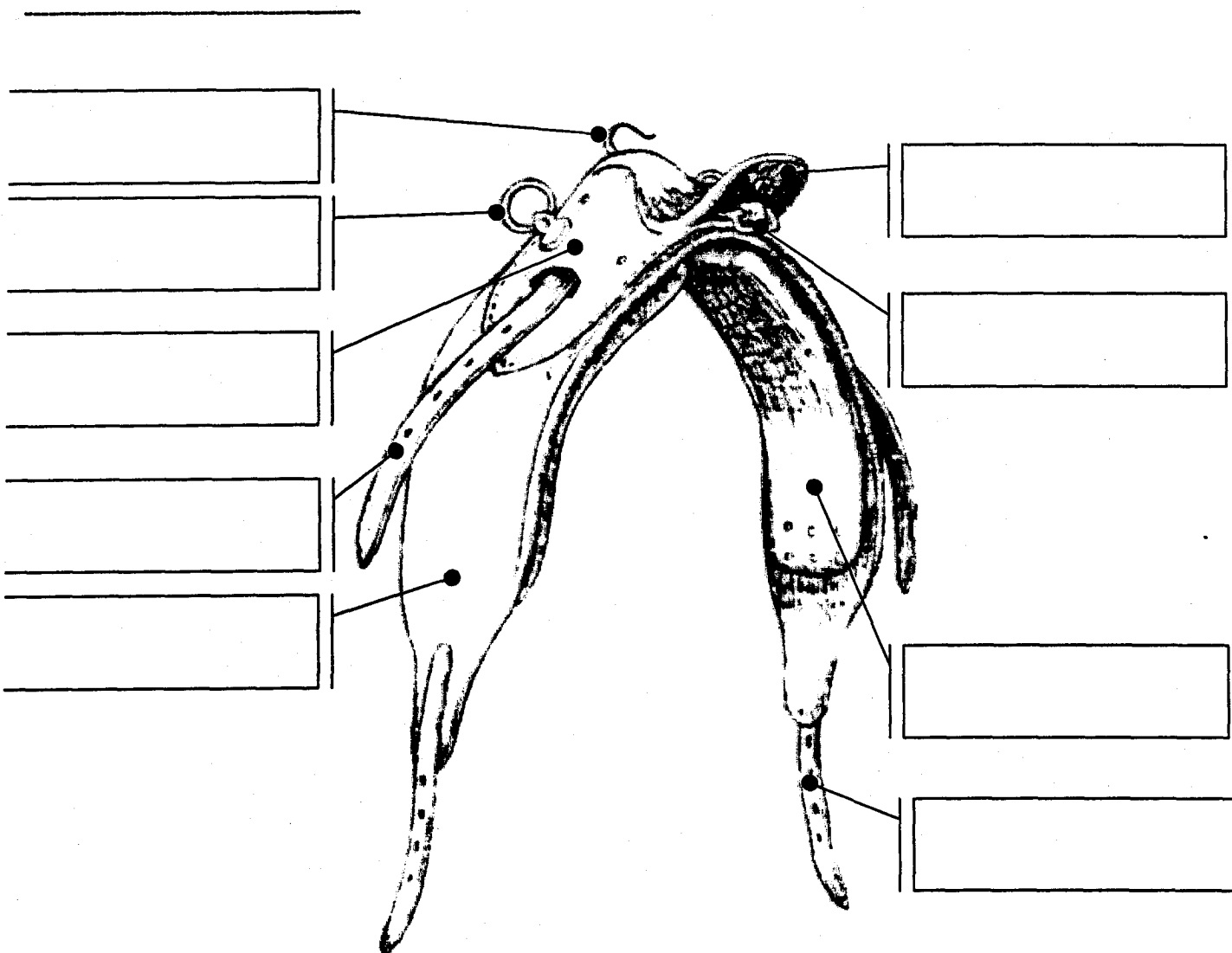
b. Quelles précautions devez vous prendre pour éviter les accidents lors de l'utilisation des colles ?

7) Les techniques d'assemblages ou montages des différentes pièces de cuir sont variées.

- a. Nommez 3 types d'assemblages
- b. Illustrez les par des schémas

8) On vous présente ci-dessous une pièce d'un harnais.

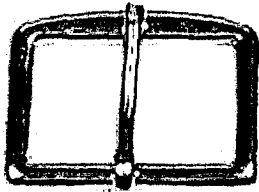
- a. Nommez cette pièce du harnais
- b. Enumérez les différentes parties

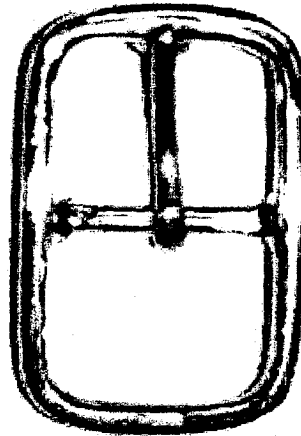


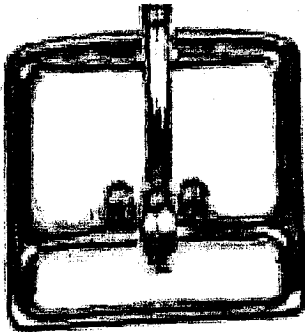
9) La bouclerie utilisée en sellerie harnachement est très variée.

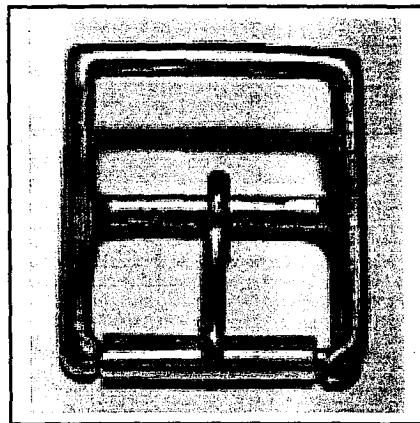
a) Quels sont les matériaux utilisés dans la fabrication des boucles.

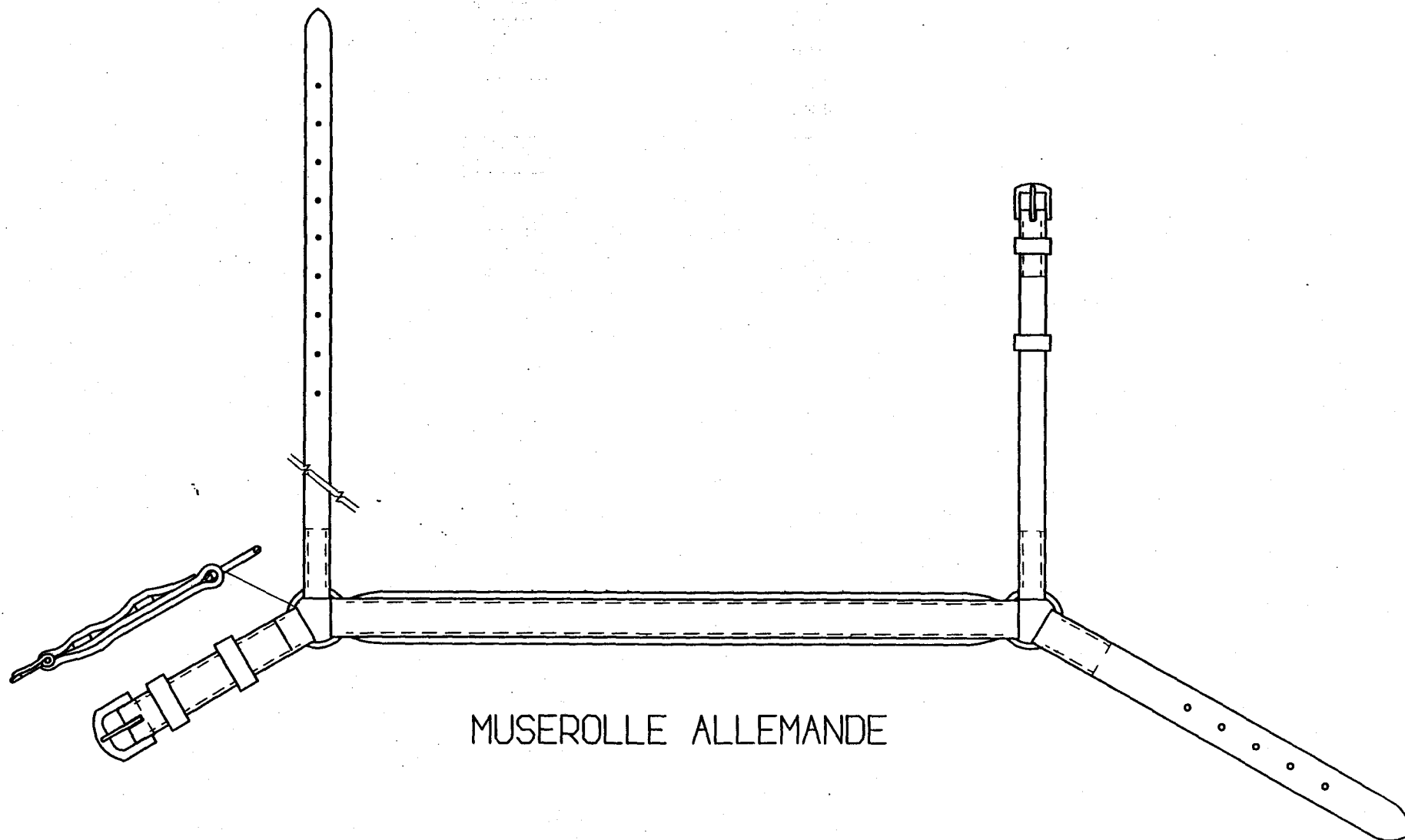
b) Nommez les pièces ci-dessous.











MUSEROLLE ALLEMANDE

CAP : Sellier harnacheur	Sujet N°3 00886
EP : Technologie et prévention des accidents	Page S 11 / 11