

# SUJET

## 6 POCHE PLAQUEES DE PANNEAUX DE PORTES

### CONTEXTE :

Etablissement de gabarits et fabrication de 6 poches plaquées de panneaux de portes.

### COMPETENCES EVALUEES :

- C.3.1 : participer à la construction d'un produit
- C.3.2 : effectuer les opérations de préparation
- C.3.4 : effectuer les opérations d'assemblage
- C.3.5 : contrôler la qualité en fin de réalisation

### RESSOURCES :

Un dessin : S 2 / 3

### TRAVAIL DEMANDE :

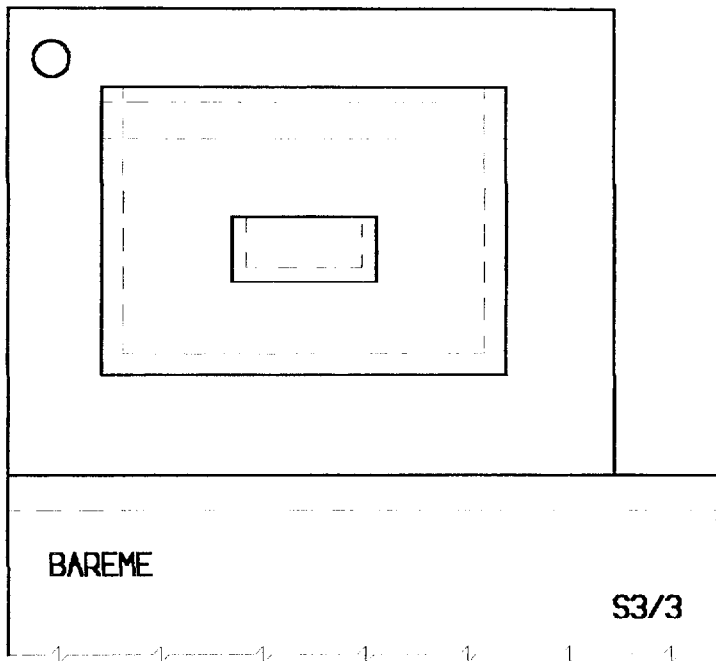
- Lire, analyser les documents techniques
- Réaliser les gabarits de la poche d'après les documents techniques

**NOTE AU JURY : A CETTE ETAPE DE LA REALISATION, LES GABARITS SONT RAMASSES PAR LE JURY QUI VOUS REMET LE CORRIGE DES GABARITS ( C1/1 ) POUR LA REALISATION DE LA FABRICATION**

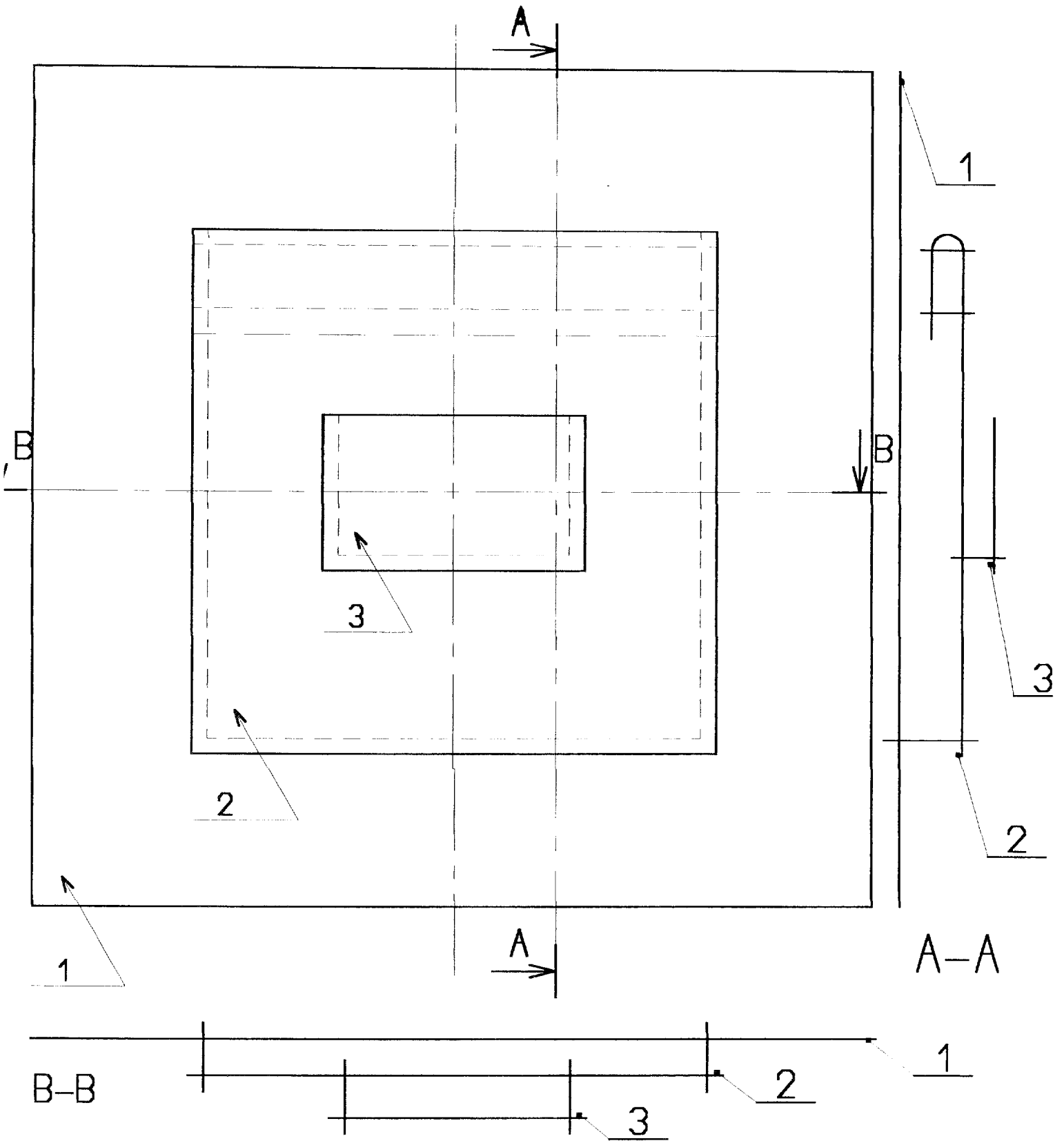
- Fabriquer le plaquage des poches
- Vérifier la conformité du produit
- Perforer les six poches à 20 mm du bord de l'angle gauche  $\varnothing$  5 mm pour les rendre liées ensemble et piquer la feuille du barème sur le bas de la dernière poche.

### CRITERES D'EVALUATION :

- Les gabarits sont réalisés sans tolérance
- la poche fabriquée et finie : 100mm X 100mm
- Le rempli haut de poche : 20mm
- Les piqûres : 4 points / cm : toutes les piqûres sont à 3mm du bord, sauf la 2<sup>ème</sup> piqûre du rempli haut de poche qui se trouve à 15mm du bord
- Le porte-étiquette : doit être au milieu de la poche finie
- Exigences : points à cheval et 3 points d'arrêts.



Groupement inter académique II	Session 2004	Sujet N° 4C 868
CAP SELLERIE GENERALE		
EP2 Réalisation d'un produit		
Durée : 8 heures	Coefficient : 6	N° de page : S 1 / 3



Facteur de reproduction 100% , échelle:1

3	1	Porte-étiquette	Cristal transparent	50mm X 30mm
2	1	Poche	Tissu enduit	100mm X 120mm
1	1	Pièce de fond	Tissu enduit	160mm X 160mm
Rp	Nb	Désignations	Matières	Renseignements

NOMENCLATURE

N° Anonymat : .....

NOM : ..... Prénom.....

Centre d'examen : .....

SPECIALITE :

EPREUVE :

SESSION 2004

*Partie à découper par le centre d'examen*

*Partie à piquer à la machine à coudre sur le bas de la dernière poche*

N° Anonymat :

Critères D'évaluation	Respect des données techniques (gabarits)		Placement et coupe de la matière d'oeuvre		- 4 pts/cm - rempli - piqûres		- arrêts nets - angles : - nets - droits		- conformité du produit - aplomb	
	Points	Note	Points	Note	Points	Note	Points	Note	Points	Note
C.3.1	2									
C.3.2			6							
C.3.4					4		4			
C.3.5									4	
<b>TOTAL CANDIDAT</b>	<b>/ 20</b>									

CAP SELLERIE GENERALE

Sujet N° 4C 868

EP2 Réalisation d'un produit

Page S 3 / 3

# CORRIGE

**Ces éléments de correction n'ont qu'une valeur indicative. Ils ne peuvent en aucun cas engager la responsabilité des autorités académiques, chaque jury est souverain.**

