

Code examen : 500252009	C.A.P Mécanicien de tracteurs et matériels agricoles	
Code : 500251011	C.A.P Mécanicien en matériels de parcs et jardins	Session 2004
Epreuve E.P.3 Métallerie en réparation		
Durée : 3h	Coef : 4	Folio 1/1

PRESENTATION DU SUJET

C A P
Mécanicien en tracteurs et matériels agricoles
Mécanicien en matériels de parcs et jardins

EPREUVE E P 3

Métallerie en réparation

Le sujet comporte 3 feuilles numérotées de 1 à 3

Page 1 : cette feuille présente le travail à réaliser et les pièces à assembler après découpe .

Page 2 : nomenclature et soudure.

Page 3 : dimensions des pièces.

Vous devez :

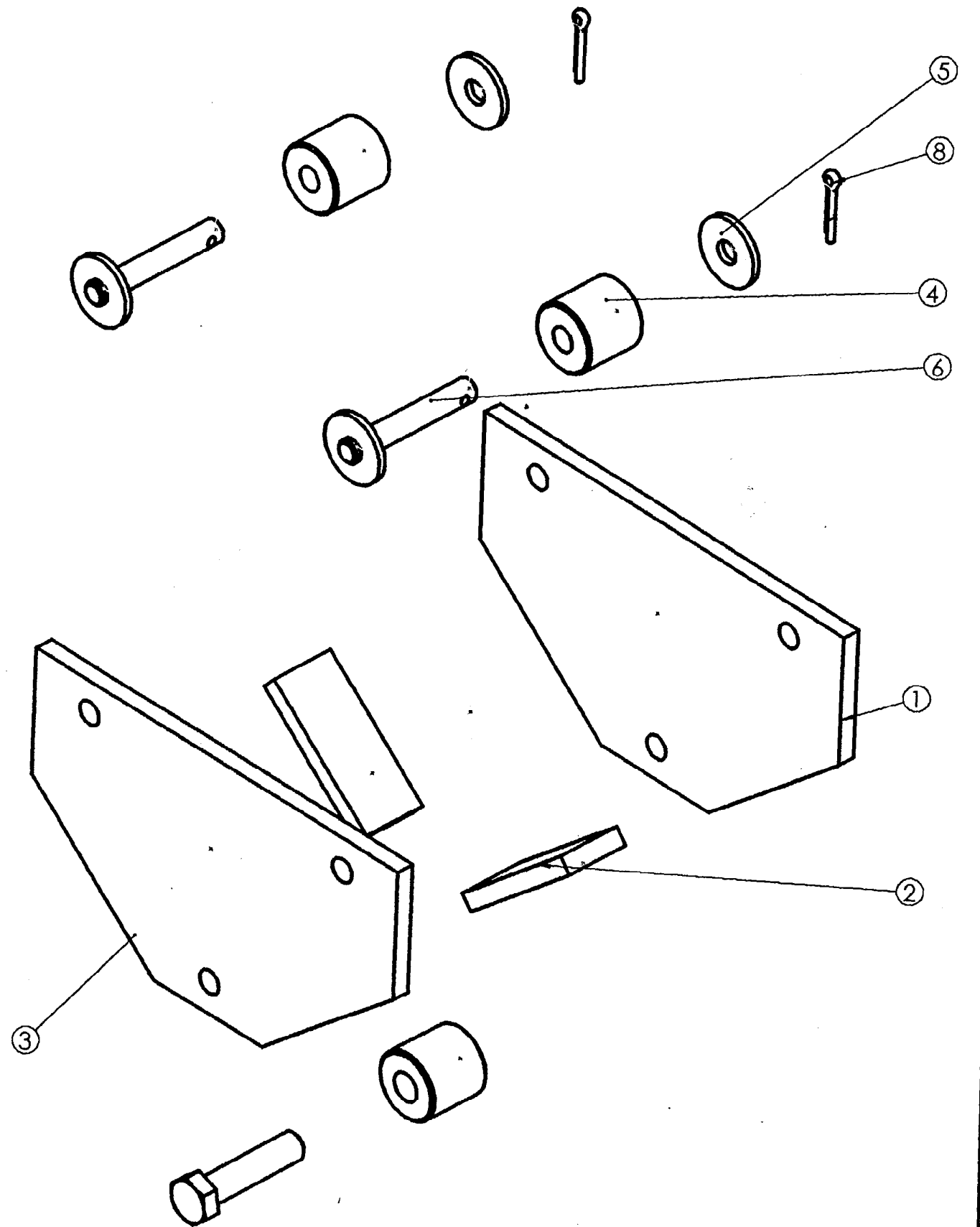
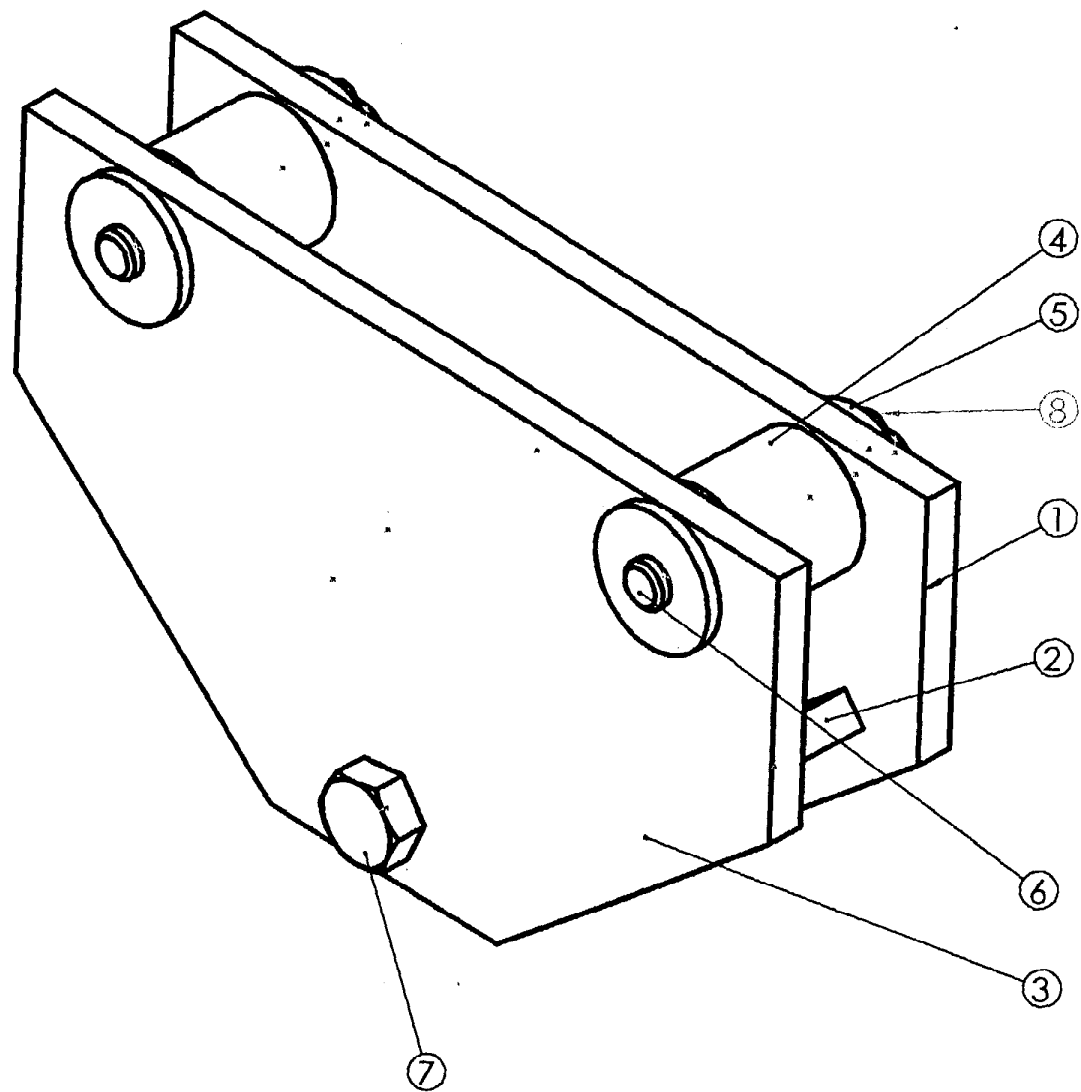
Réaliser la fabrication du support de palan dans le respect des règles de sécurité.

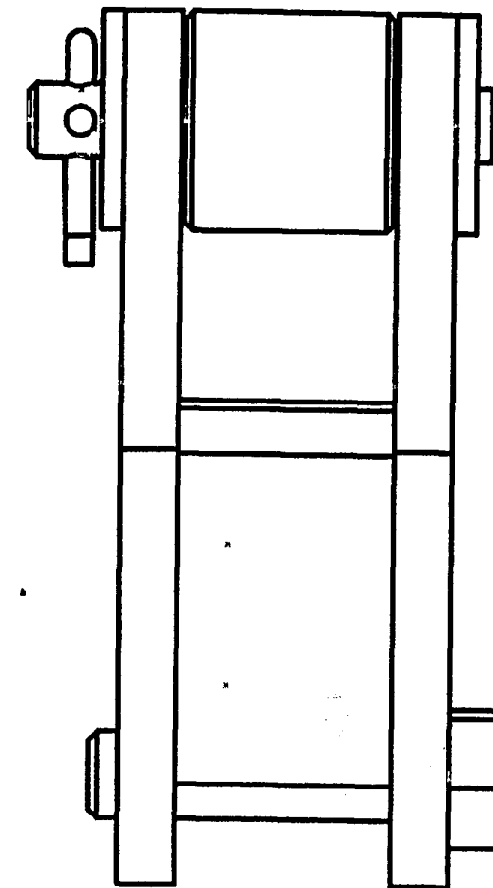
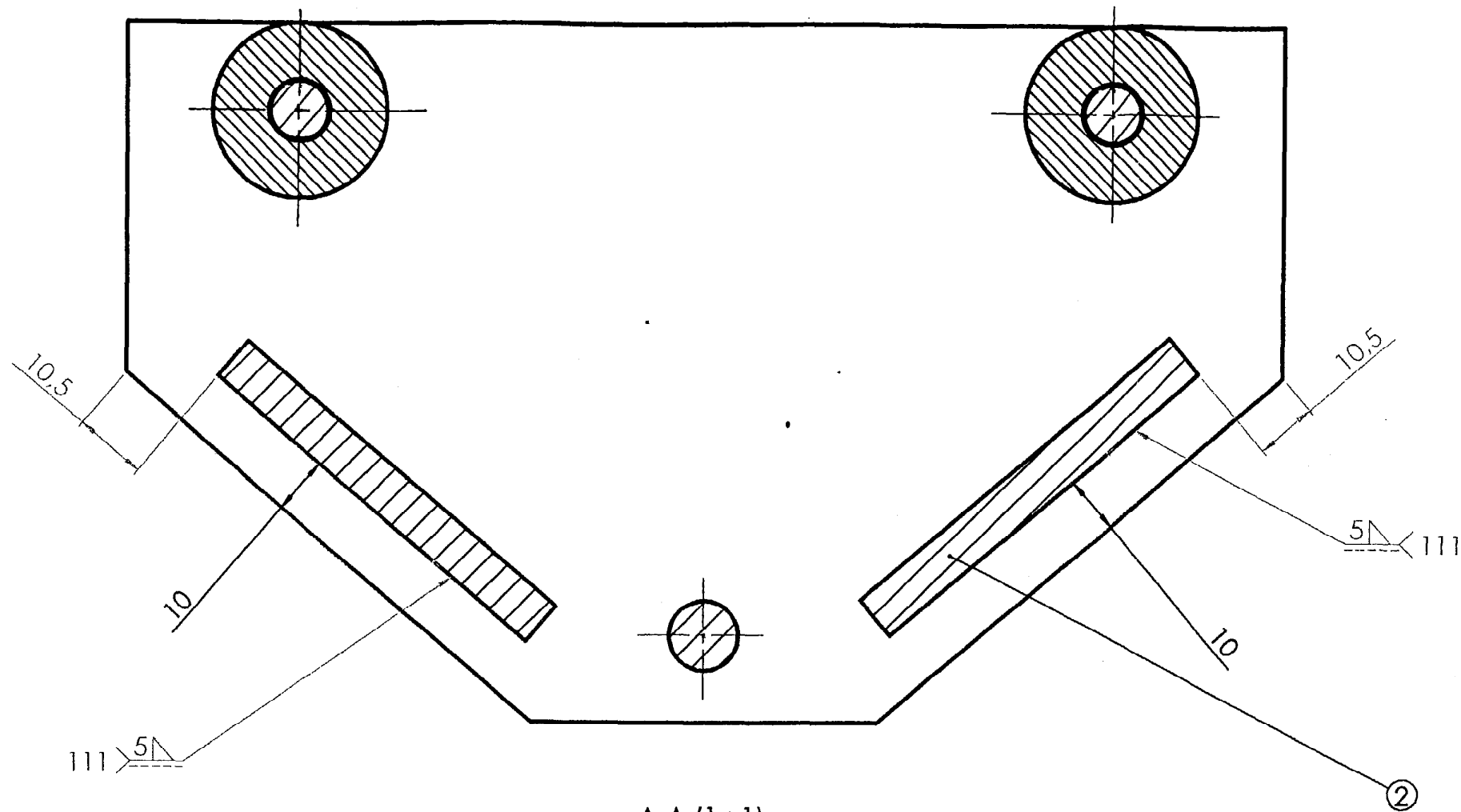
Vous disposez :

- ***des débits et des outillages nécessaires.***
- ***du dossier technique du support de palan.***

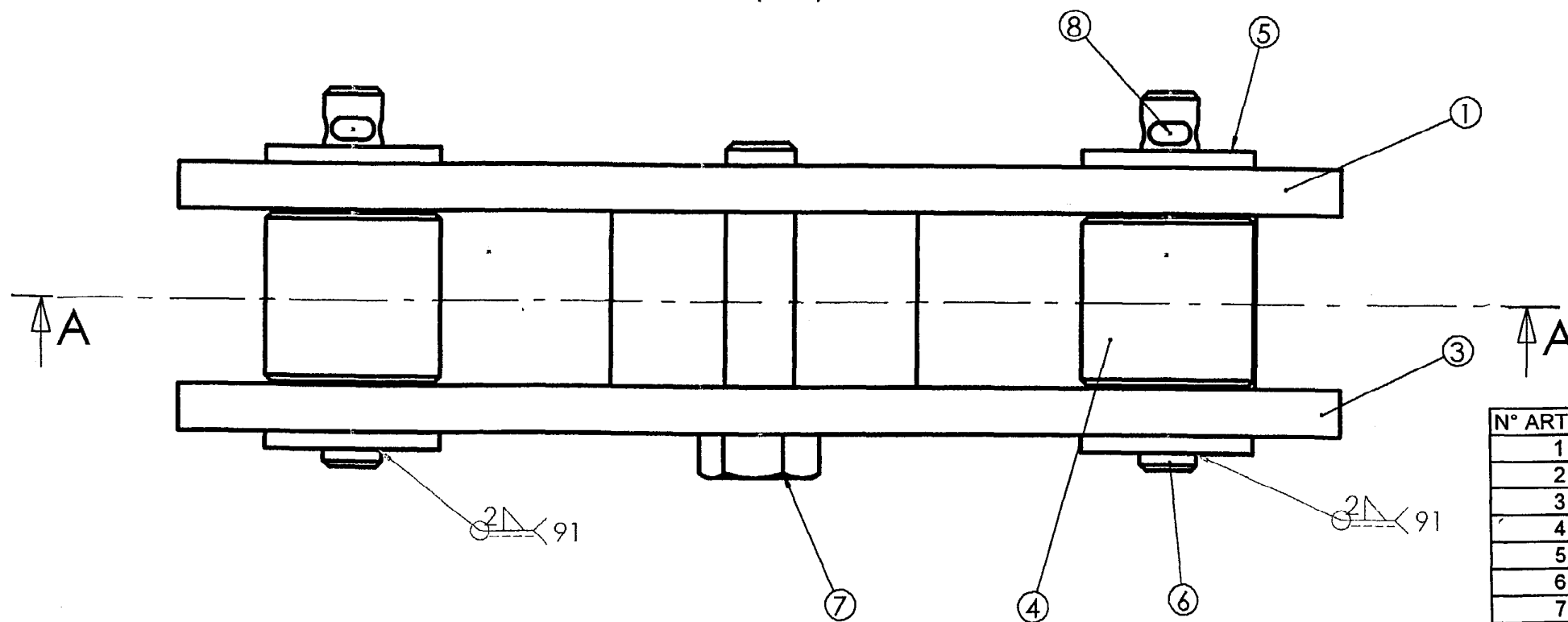
Gamme de fabrication

- 1 prendre connaissance des débits.**
- 2 les mettre à longueur.**
- 3 tracer et pointer.**
- 4 percer.**
- 5 souder les rondelles.**
- 6 assembler les pièces.**
- 7 pointer et souder les entretoises.**
- 8 contrôler.**
- 9 finition de l'ensemble .**



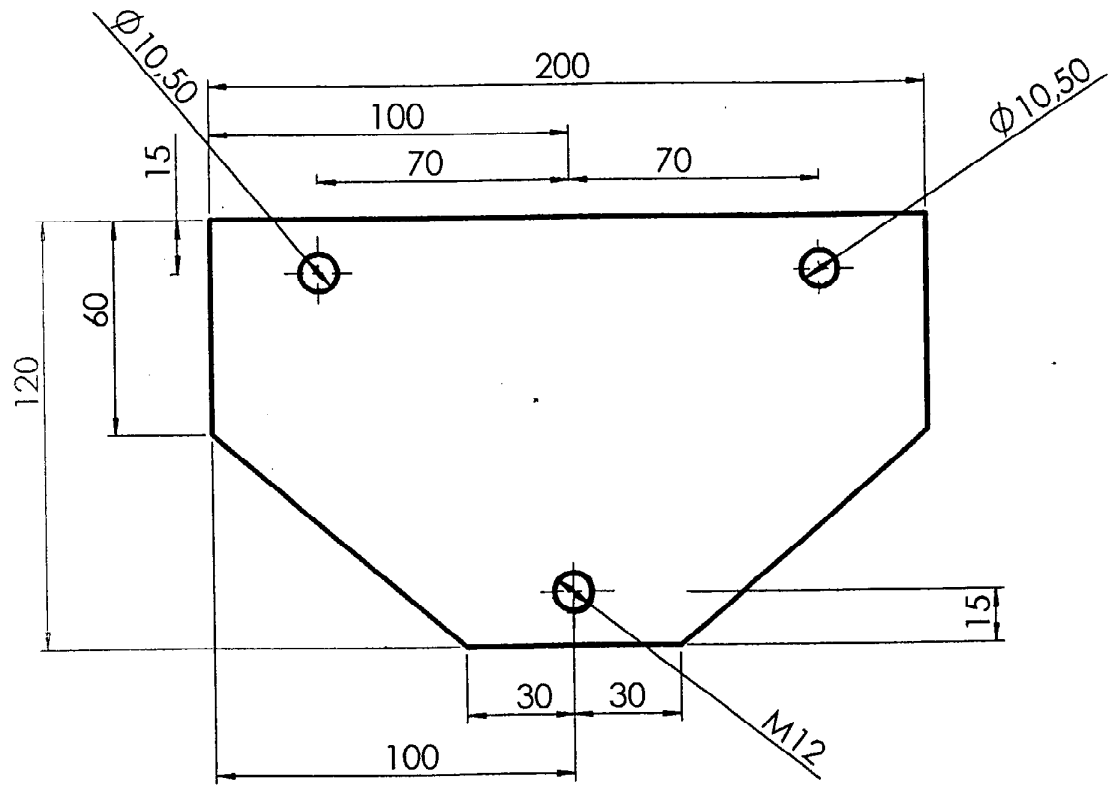


A-A (1:1)



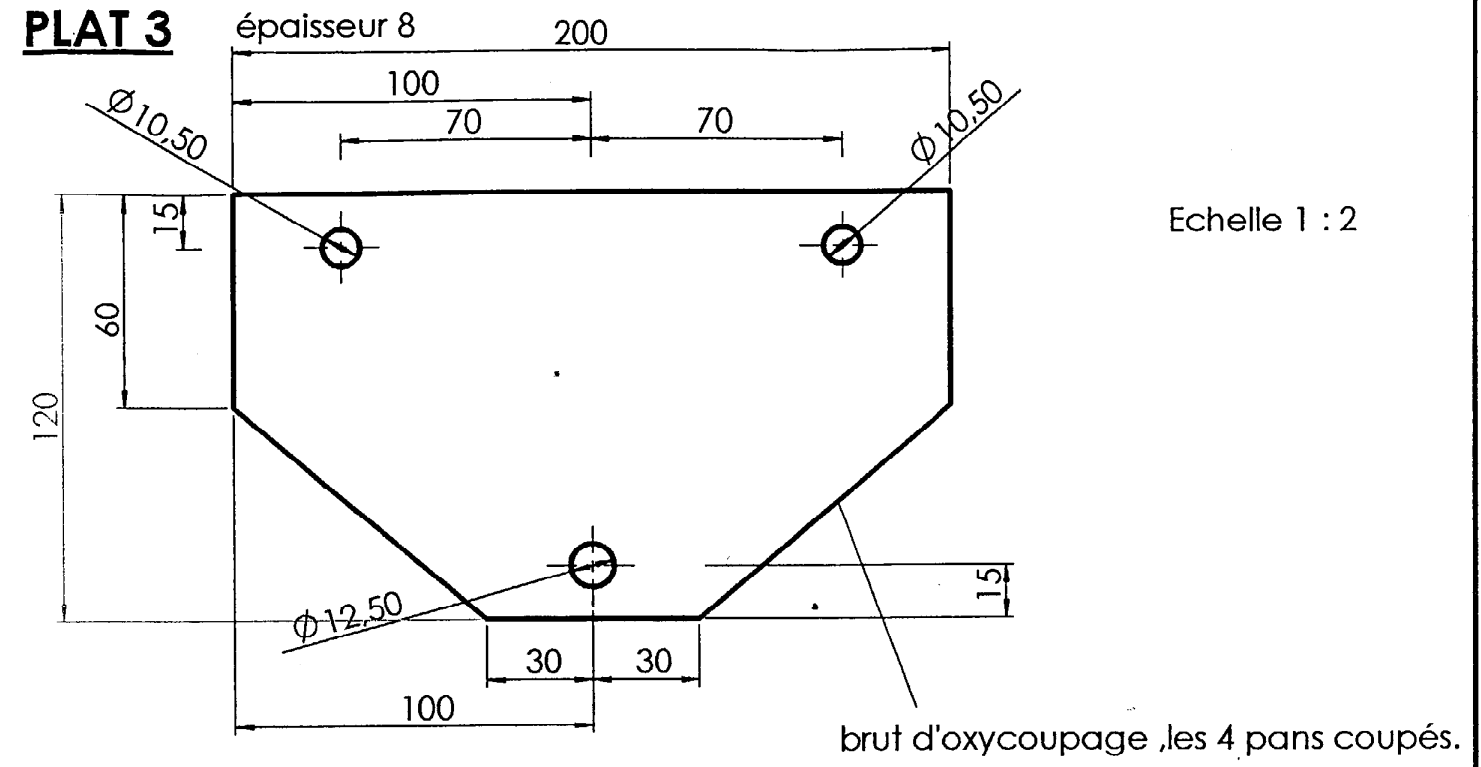
N° ARTICLE	Quantité	N°Pièce	Description
1	1	Plat	120 x 8 x 200
2	2	Plats	30 x 8
3	1	Plat	120 x 8 x 200
4	2	Entretoises	d = 30
5	4	Rondelles	d = 10 MU
6	2	Axes	Etiré d = 10
7	1	Vis H ISO 4014 , M12x50	
8	2	Goupille ISO 1234-3 7x20-st	

PLAT 1 épaisseur 8



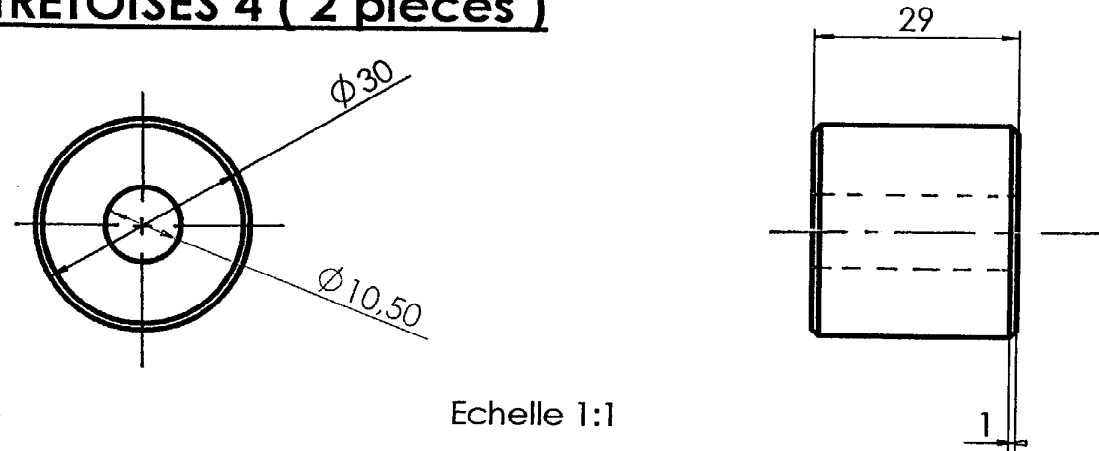
échelle : 1:2

PLAT 3 épaisseur 8



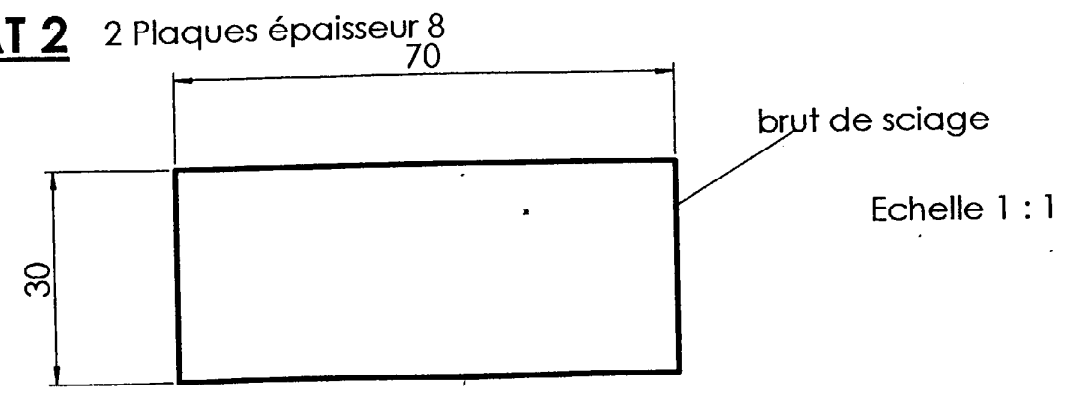
Echelle 1 : 2

ENTRETOISES 4 (2 pièces)



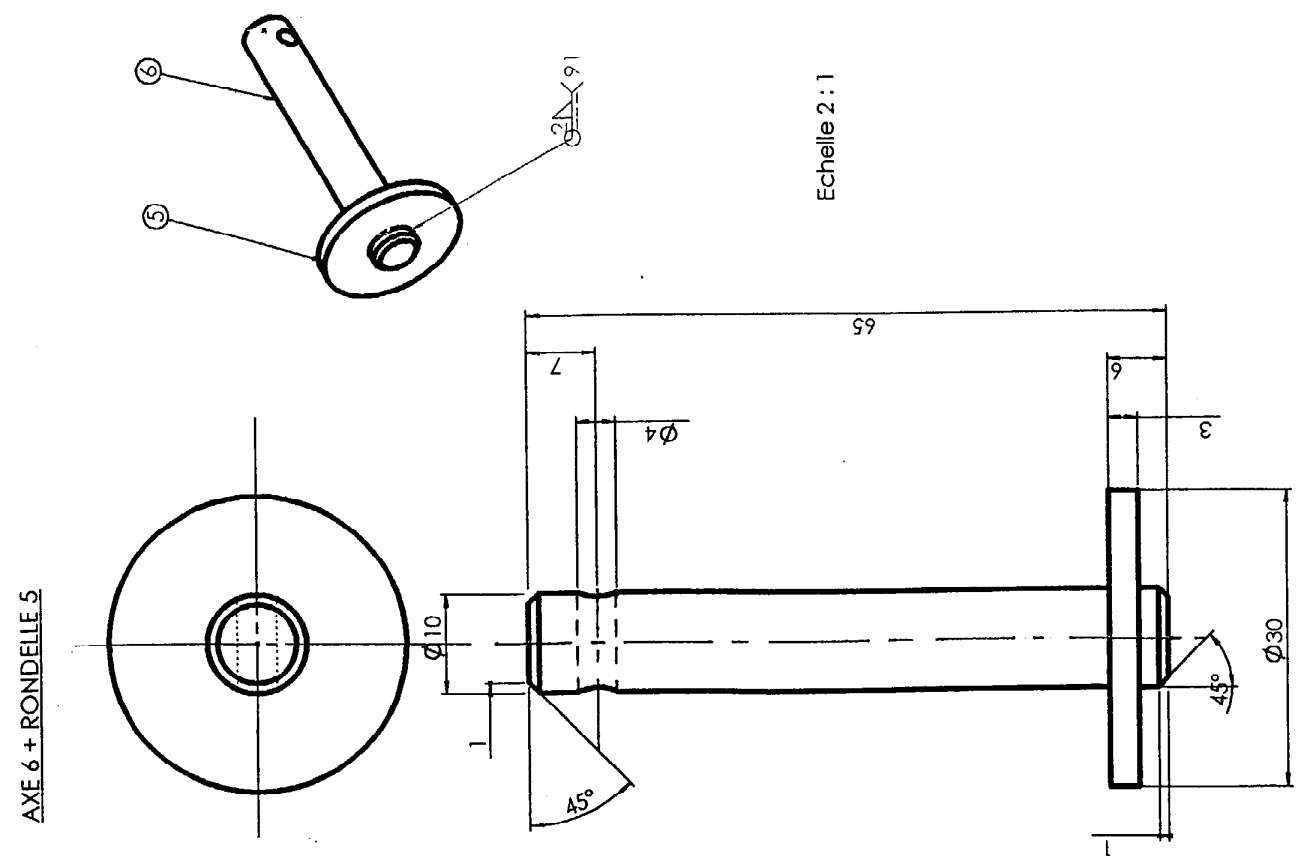
Echelle 1:1

PLAT 2 2 Plaques épaisseur 8



Echelle 1 : 1

tolérances générales $\pm 0,5$



Echelle 2 : 1