

SESSION 2004

CAP

SERRURIER METALLIER

SUJET

Constitution du dossier :

Sommaire	S 1 / 7
Barème	S 2 / 7
Mise en situation et questions	S 3 / 7
Plan du motif intérieur	S 4 / 7
Plan de détail Rep.0301	S 5 / 7
Plan du motif extérieur	S 6 / 7
Plan de détail Rep.0302	S 7 / 7

Numéros du candidat : _____

Tous les documents seront récupérés en totalité à la fin de chaque épreuve

Code examen : 502 5428	C.A.P. SERRURERIE METALLERIE	SUJET
		SESSION 2004
EP.2 FABRICATION D'UN OUVRAGE SIMPLE		
Durée de l'épreuve : 14 heures	Coefficient : 8	S 1 / 7

BAREME DE NOTATION

◇ NOTATION DE L'ÉPURE DU MOTIF INTERIEUR ◇

<i>Evaluations</i>	<i>Note</i>
Cote de 65	/5
Diamètre 150	/5
Cote de 680 (intérieur cadre)	/5
Cote de 280 (intérieur cadre)	/5
Carré de 106	/10
TOTAL :	/30

◇ NOTATION DE L'ÉPURE DU MOTIF EXTERIEUR ◇

<i>Evaluations</i>	<i>Note</i>
Cote de 280	/5
Oeil formé par le repère 0302	/10
Rayon de 170	/5
TOTAL :	/20

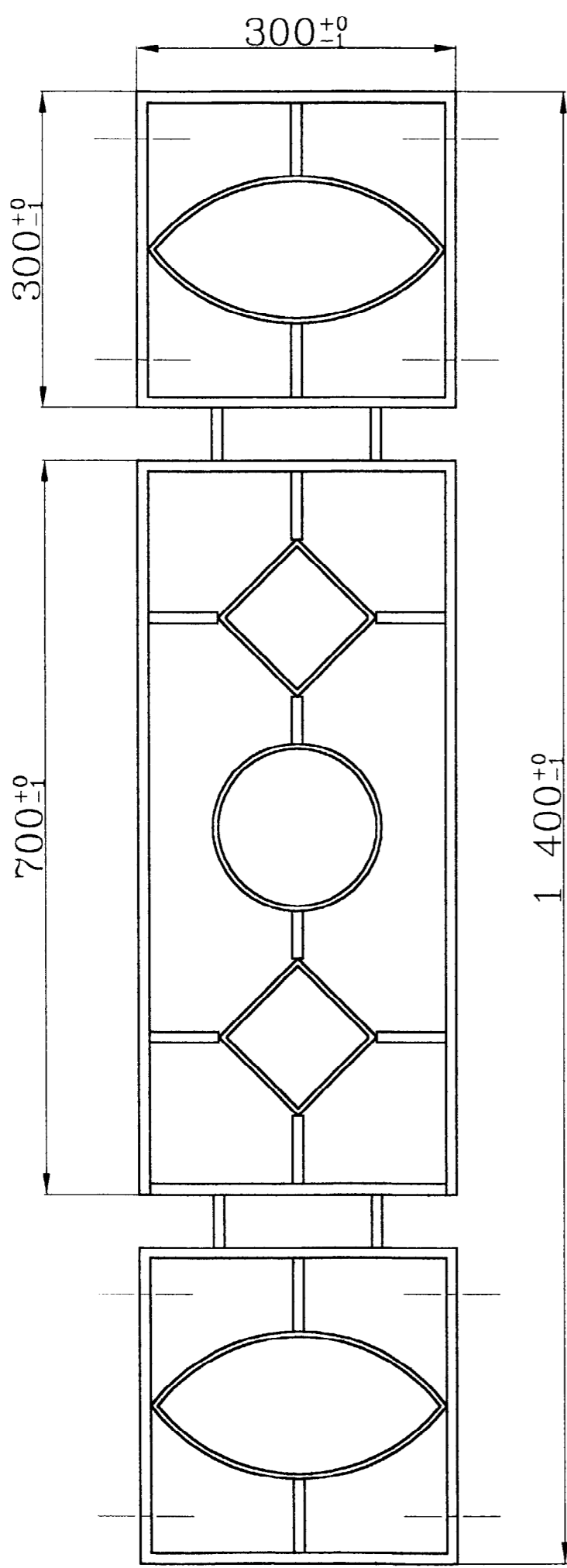
◇ NOTATION APRES FABRICATION ◇

<i>Evaluations</i>	<i>Note</i>
Cote de 1400	/10
Cote de 300	/10
Cote de 350	/5
Cote de 50	/5
Perpendicularité du carré intérieur de 106	/10
Rayon de 170 du repère 0302	/10
Hauteur de 140 de l'oeil	/5
Diamètre de 150	/5
Axes de perçage	/10
Planéité	/10
Soudures, exigences et aspects	/10
Présentation générale	/10
TOTAL :	/100

TOTAL GENERAL : _____/150

NOTE : _____/20

Code examen : 502 5428	C.A.P. SERRURIER METALLIER	EP.2	S. 2004	S 2 / 7
------------------------	-----------------------------------	-------------	----------------	----------------



MISE EN SITUATION

Un client nous demande de réaliser un projet pour combler un vide près d'une porte. Ce qui lui éviterais d'acheter un verre anti-effraction qui lui coutera le double.

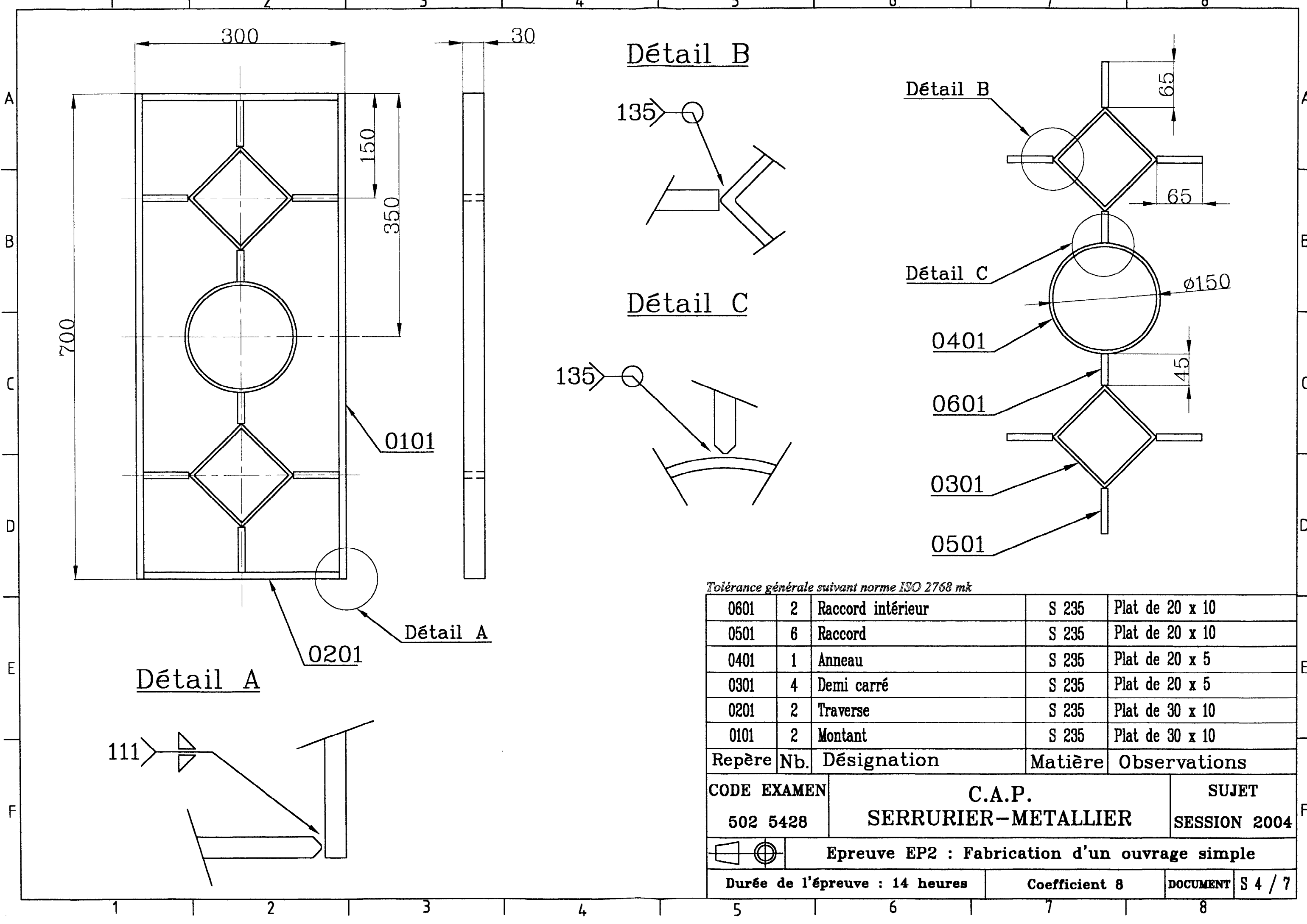
QUESTIONS

1°/ Dans un premier temps, il vous est demandé de réaliser l'épure du motif intérieur comprenant les repères : 0301, 0401, 0501 et 0601.

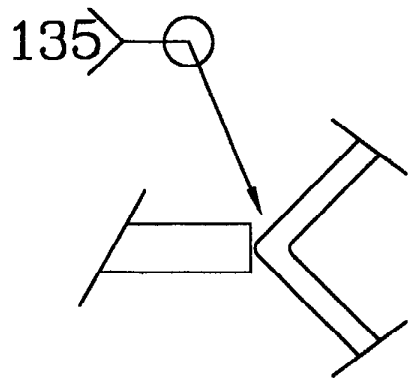
Vous devrez de l'autre coté de votre tôle réaliser l'épure du motif haut comprenant les repères : 0302 et 0402

2°/ Vous devez par la suite, fabriquer l'ensemble de cette pièce qui doit s'encaster dans une menuiserie bois.

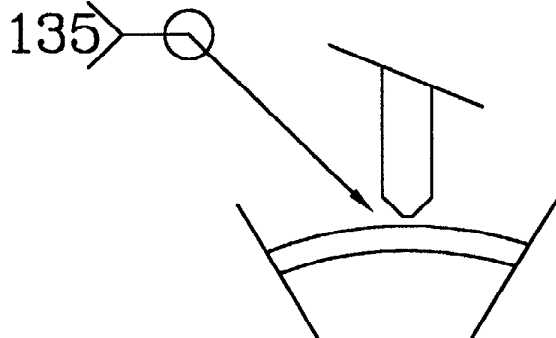
CODE EXAMEN	C.A.P.	SUJET
502 5428	SERRURIER-METALLIER	SESSION 2004
Epreuve EP2 : Fabrication d'un ouvrage simple		
Durée de l'épreuve : 14 heures	Coefficient 8	DOCUMENT S 3 / 7



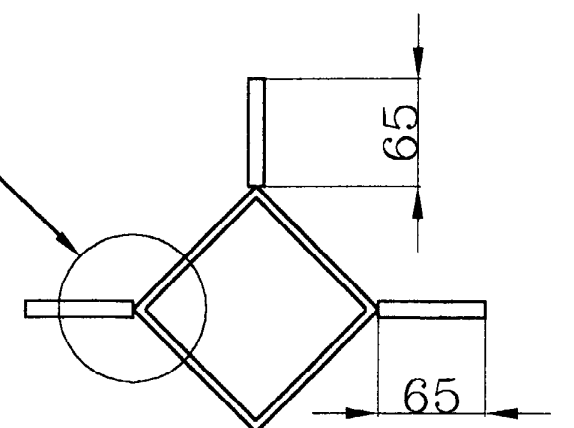
Détail B



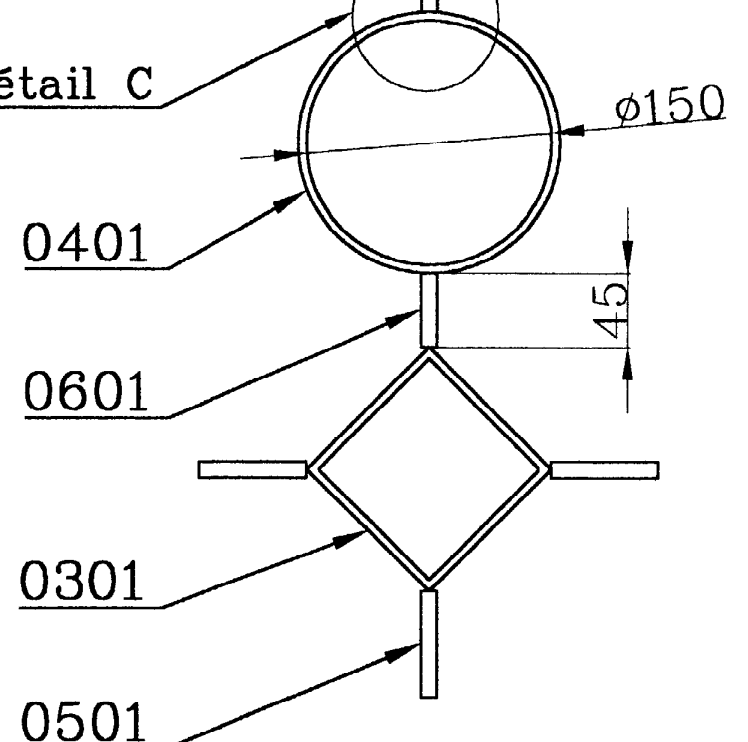
Détail C



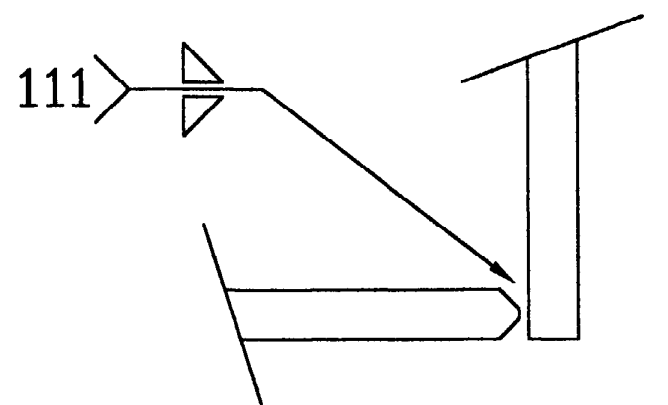
Détail B



Détail C

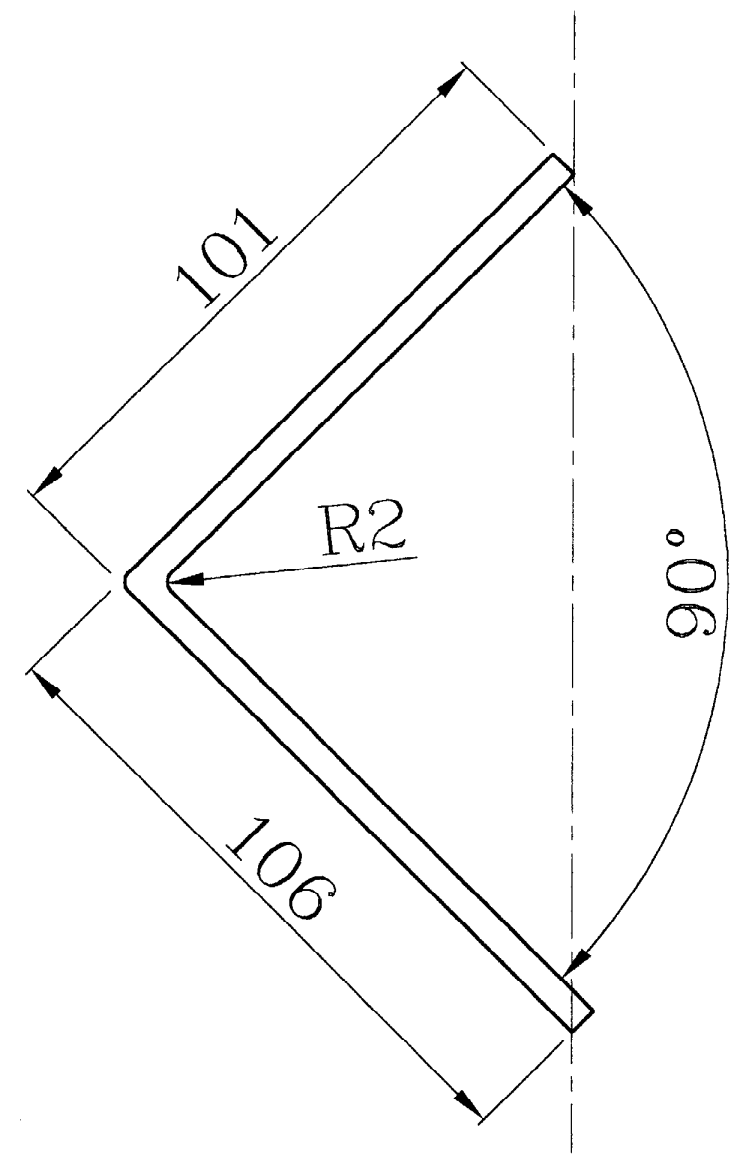
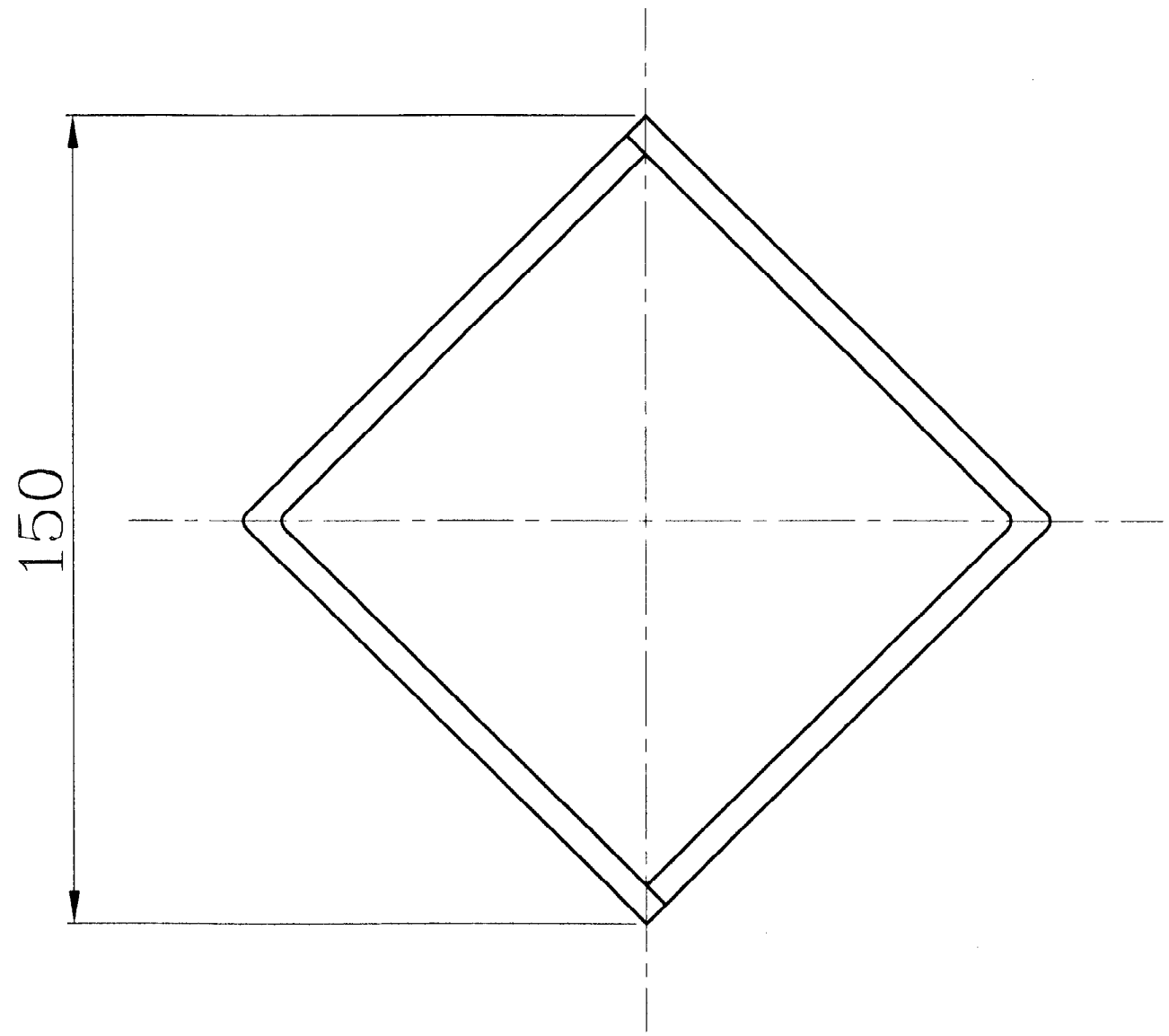


Détail A




Tolérance générale suivant norme ISO 2768 mk

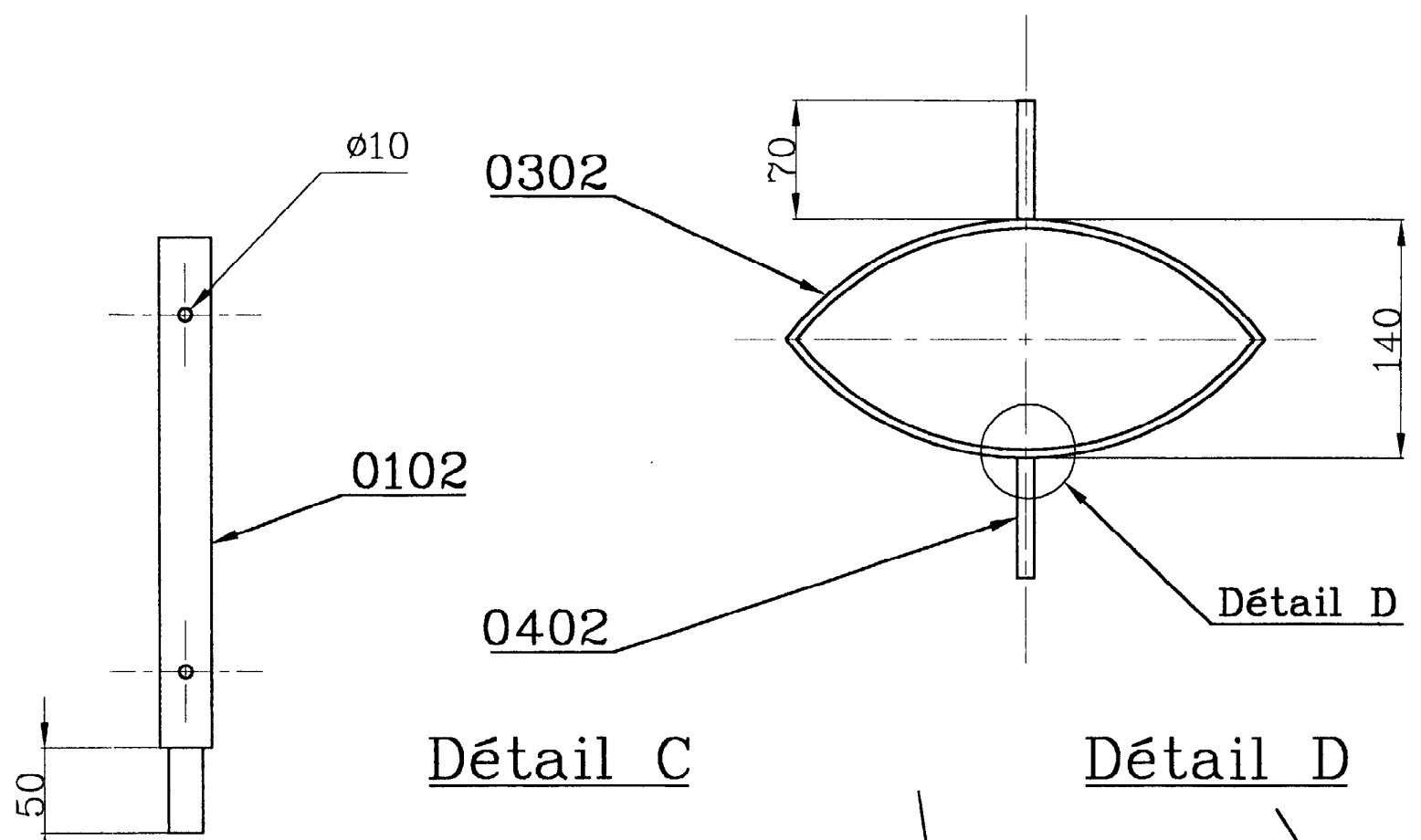
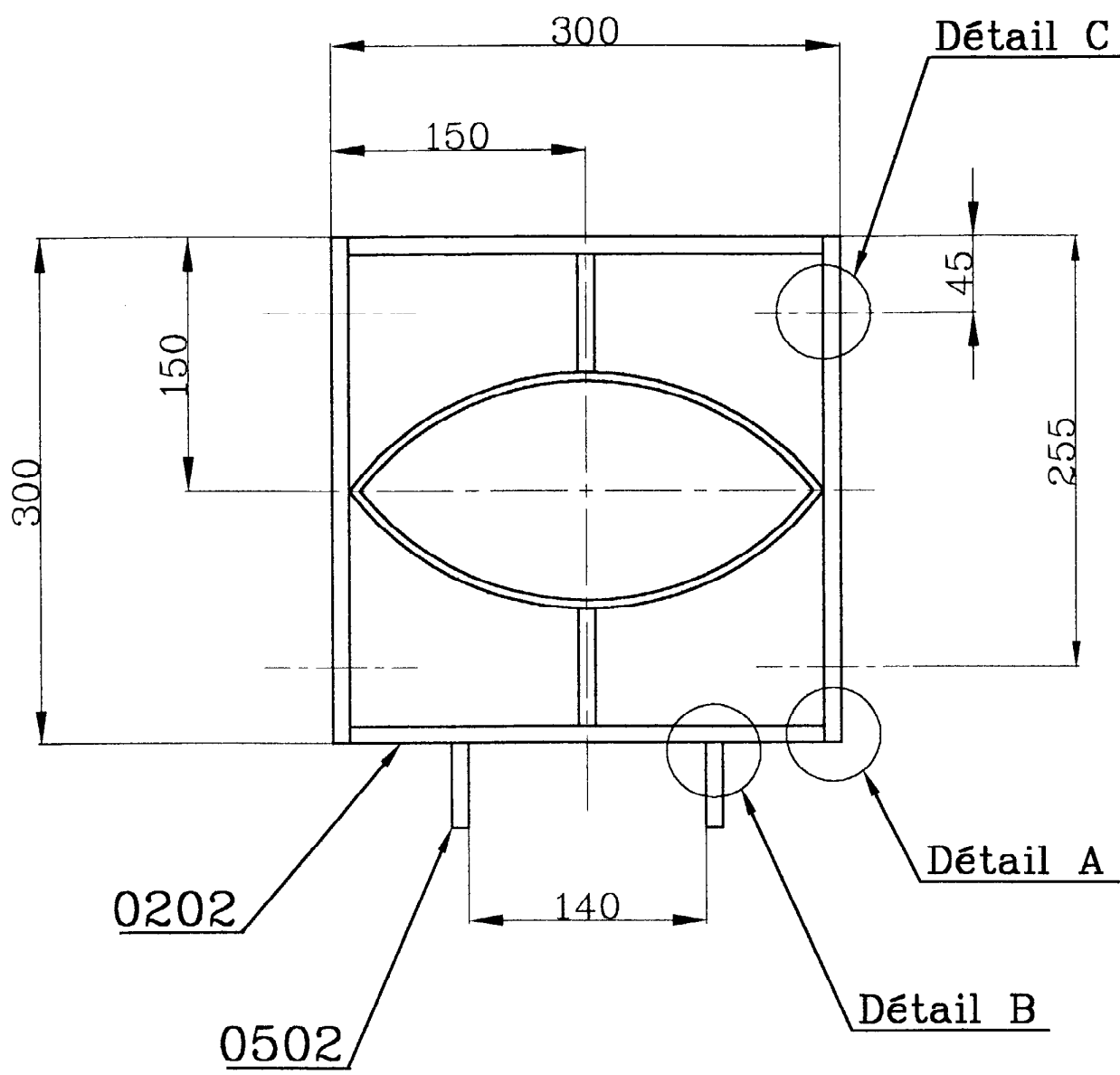
0601	2	Raccord intérieur	S 235	Plat de 20 x 10
0501	6	Raccord	S 235	Plat de 20 x 10
0401	1	Anneau	S 235	Plat de 20 x 5
0301	4	Demi carré	S 235	Plat de 20 x 5
0201	2	Traverse	S 235	Plat de 30 x 10
0101	2	Montant	S 235	Plat de 30 x 10
Repère Nb.	Désignation		Matière	Observations
CODE EXAMEN		C.A.P.		SUJET
502 5428		SERRURIER-METALLIER		SESSION 2004
Epreuve EP2 : Fabrication d'un ouvrage simple				
Durée de l'épreuve : 14 heures			Coefficient 8	DOCUMENT S 4 / 7



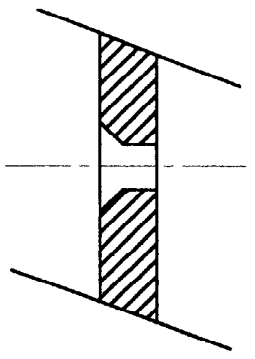
Le carré suivant est réalisé en
 assemblant deux moitiés
 identiques.
 Cet assemblage sera mis en
 oeuvre avec le procédé de
 soudage n°135.

Tolérance générale suivant norme ISO 2768 mk

0301	4	Demi carré	S 235	Plat de 20 x 5
Repère	Nb.	Désignation	Matière	Observations
CODE EXAMEN		C.A.P.		SUJET
502 5428		SERRURIER-METALLIER		SESSION 2004
		Epreuve EP2 : Fabrication d'un ouvrage simple		
Durée de l'épreuve : 14 heures			Coefficient 8	DOCUMENT S 5 / 7



Fraisage ϕ 16 pour vis tête fraisée M8



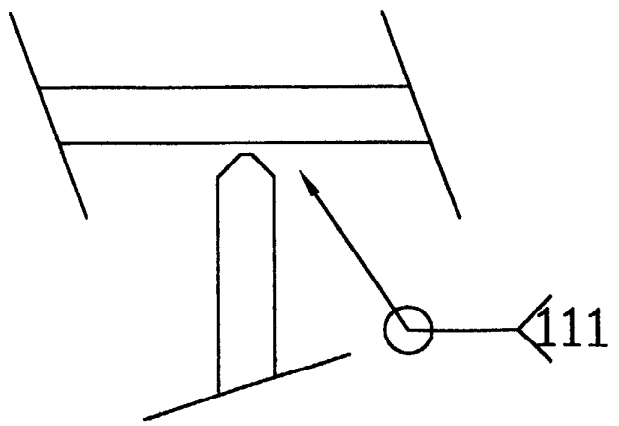
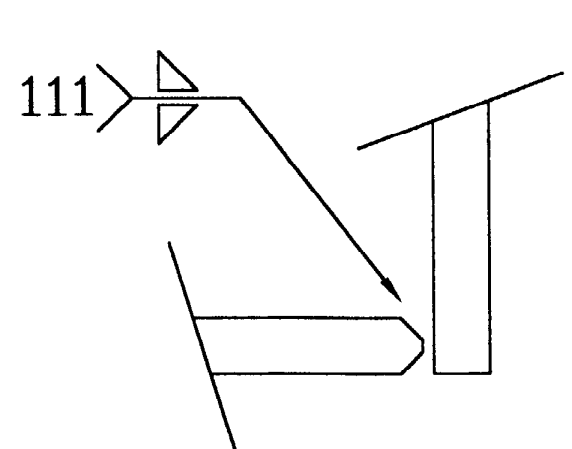
Le repère 0402 sera préparé et soudé par le même procédé à son opposé sur le repère 0202.

Tolérance générale suivant norme ISO 2768 mk

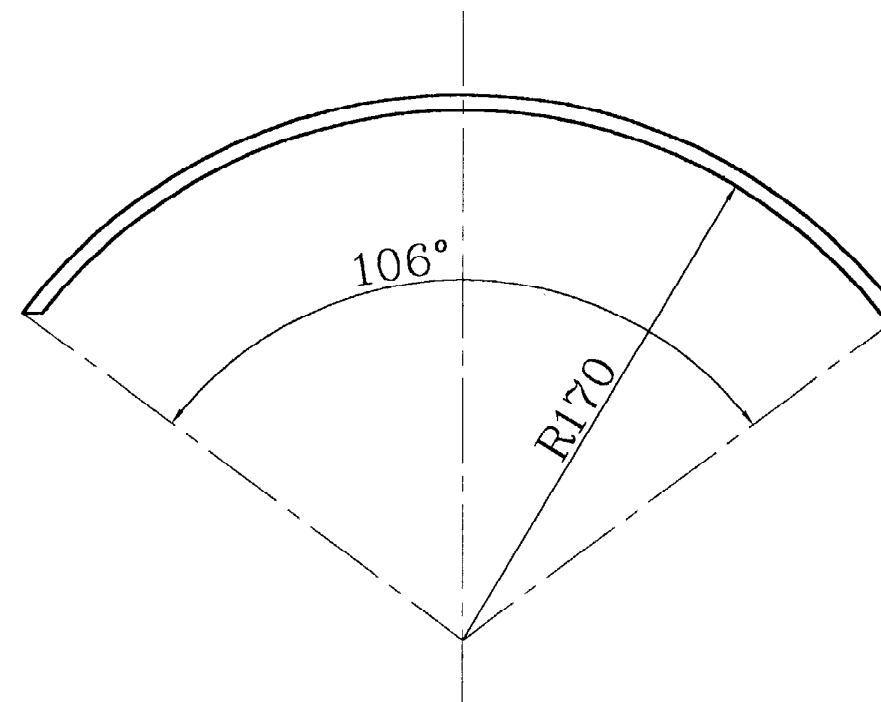
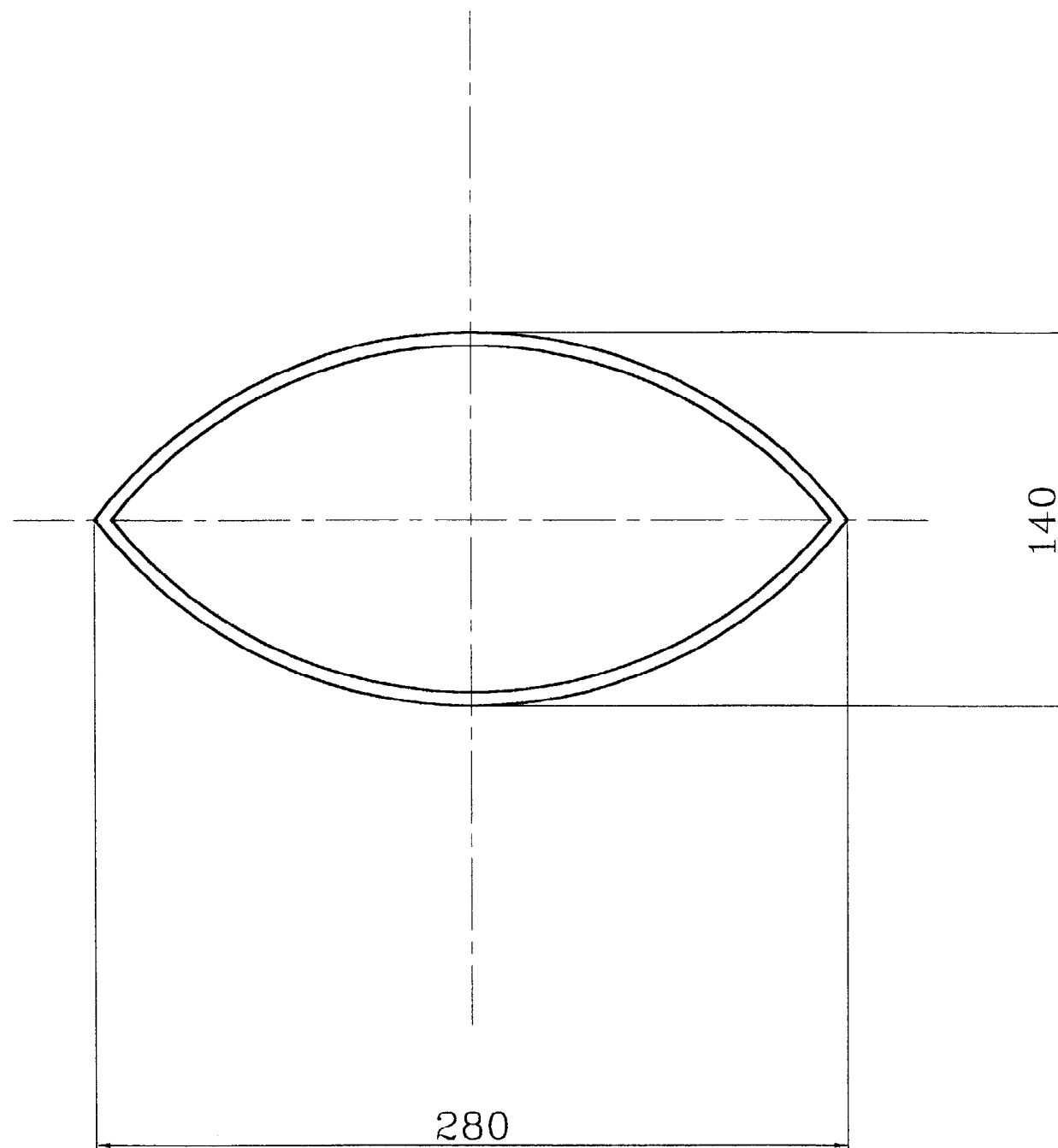
Repère	Nb.	Désignation	Matière	Observations
0502	4	Raccord cadre	S 235	Plat de 20 x 10
0402	4	Raccord int petit cadre	S 235	Plat de 20 x 10
0302	4	Arc	S 235	Plat de 20 x 5
0202	4	Traverse petit cadre	S 235	Plat de 30 x 10
0102	4	Montant petit cadre	S 235	Plat de 30 x 10

Détail A

Détail B




CODE EXAMEN	C.A.P.		SUJET
502 5428	SERRURIER-METALLIER		SESSION 2004
Epreuve EP2 : Fabrication d'un ouvrage simple			
Durée de l'épreuve : 14 heures		Coefficient 8	DOCUMENT S 6 / 7



Les deux arcs seront soudés au procédé 135 aux extrémités.

Cette pièce en forme d'oeuil ne sera soudée à l'ensemble uniquement que par la liaison avec le repère 0402.

Tolérance générale suivant norme ISO 2768 mk

Repère	Nb.	Désignation	Matière	Observations
0302	4	Arc	S 235	Plat de 20 x 5
CODE EXAMEN		C.A.P.		SUJET
502 5428		SERRURIER-METALLIER		SESSION 2004
		Epreuve EP2 : Fabrication d'un ouvrage simple		
Durée de l'épreuve : 14 heures			Coefficient 8	DOCUMENT S 7 / 7