

**DOSSIER 1****L'épreuve comprend des parties écrites et des parties pratiques**

Partie écrite – Durée totale : 3 h 15

Partie pratique – Durée totale : 2 h 45

<b>Horaire</b>	<b>Partie</b>	<b>Durée</b>	<b>Ressources</b>	<b>A rendre</b>
8 h 30 à 9 h	Reconnaissance des végétaux (par roulement)	8 min	Lot A	<b>ANNEXE A</b>
A partir de 9 h 10	Reconnaissance des végétaux	7 min	Lot B et C	<b>ANNEXE B</b>
9 h 30 à 9 h 45	Technique du dressage	15 min	Lot B et Lot n° 2	
10 h à 11 h	Réalisation piquée	1 h 00	Lot n° 1	
11 h 15 à 11 h 45	Bouquet lié de type décoratif	30 min	Lot B et Lot n°2	
<b>Déjeuner</b>				
13 h 30 – 14 h	Technique du montage	30 min	Lot C et Lot n°3	
14h 10 à 15 h 40	Dessin d'art appliqué à la profession	1 h 30	Lot C et Lot n°3	<b>ANNEXE C</b>
15 h 50 à 16 h 20	Travail faisant appel aux techniques de remontage	30 min	Projet réalisé en dessin d'art Lot C et Lot n° 3	
16 h 30 à 18 h	Botanique et/ou technologie professionnelle	1 h 30		<b>ANNEXE D</b>

Le barème est établi sur 180 points. La note sera ramenée sur 20 points et coefficientée

Groupement inter académique II	Session 2004	Sujet N° 40 231
<b>CAP FLEURISTE</b>		
EP1 Pratique professionnelle en atelier de production		
Durée : 6 heures d'épreuve (sans temps de pause)	Coefficient : 9	S 1/4

## SUJET :

### COMMEMORATION DU SOIXANTIEME ANNIVERSAIRE DU DEBARQUEMENT EN NORMANDIE

A l'occasion du soixantième anniversaire du débarquement en Normandie, l'association des anciens combattants « **Normandie-Canada** » désire rendre hommage aux disparus canadiens.

Votre employeur est sollicité par cette association pour réaliser la décoration de cette manifestation.

Il vous confie la réalisation des travaux suivants :

- ✓ Création d'une composition à disposer au dessus de la pierre tombale d'un soldat canadien
- ✓ Réalisation d'un devant de tombe asymétrique en demi-cercle
- ✓ Réalisation d'une gerbe-main remise au représentant canadien de l'association normandie-Canada

CAP FLEURISTE	Sujet N° 40 231
EP1 Pratique professionnelle en atelier de production	Page S 2/4

## PARTIE ECRITE

### Reconnaissance de végétaux

Durée : 8 min.

On vous présente 10 végétaux, vous devez indiquer pour chacun le nom botanique (genre) et le nom usuel (commun). **Pour au moins 3 végétaux, citez la famille.**

### LOT A

N°	Nom botanique (genre)	Nom usuel (commun)	Famille
1			
2			
3			
4			
5			
6			
7			
8			
9			
10			

**DOCUMENT A RENDRE**

**ANNEXE A**

CAP FLEURISTE	Sujet N° 40 231
EP1 Pratique professionnelle en atelier de production Reconnaissance de végétaux	Page S 3/4

## PARTIE ECRITE

### Reconnaissance de végétaux Durée : 7 min.

On vous présente 10 végétaux . Vous devez indiquer le nom botanique (genre) et le nom usuel (commun) de chaque plante.

Pour au moins un végétal du Lot B et un végétal du Lot C, citez la famille.

#### LOT B

N°	Nom botanique (genre)	Nom usuel (commun)	Famille
1			
2			
3			
4			
5			

#### LOT C

N°	Nom botanique (genre)	Nom usuel (commun)	Famille
1			
2			
3			
4			
5			

**DOCUMENT A RENDRE**

**ANNEXE B**

CAP FLEURISTE	Sujet N° 40 231
EP1 Pratique professionnelle en atelier de production Reconnaissance de végétaux	Page S 4/4

**PARTIE ECRITE****Dessin d'art appliqué à la profession****Durée : 1 h 30 min**

Dessiner le projet de l'ornement funéraire qui sera déposé sur la pierre tombale du soldat canadien.

On vous demande :

- de mettre votre projet en situation ( le cadre en pointillé n'est donné qu'à titre indicatif).
- de représenter les végétaux utilisés, à savoir :

**LOT C**

1 rose rouge  
1 freesia blanc  
1 Arum blanc  
1 amarante retombante verte (petite)  
1 traîne de lierre

**LOT N° 3**

1 rose rouge  
2 freesias blancs  
2 arums blancs  
1 feuille d'aspidistra  
2 hypéricums cuivré courts  
10 tiges de bear-grass  
1 branche de salal  
1 branche d'asparagus plumosus

- de présenter graphiquement et en couleur votre étude ( couleurs, valeurs, matières, en référence aux deux lots que vous possédez). Sur feuille de papier Canson.

Technique :

- crayons de couleur
- crayons de couleur aquarellables
- crayons pastels
- gouache

Critères de notation :

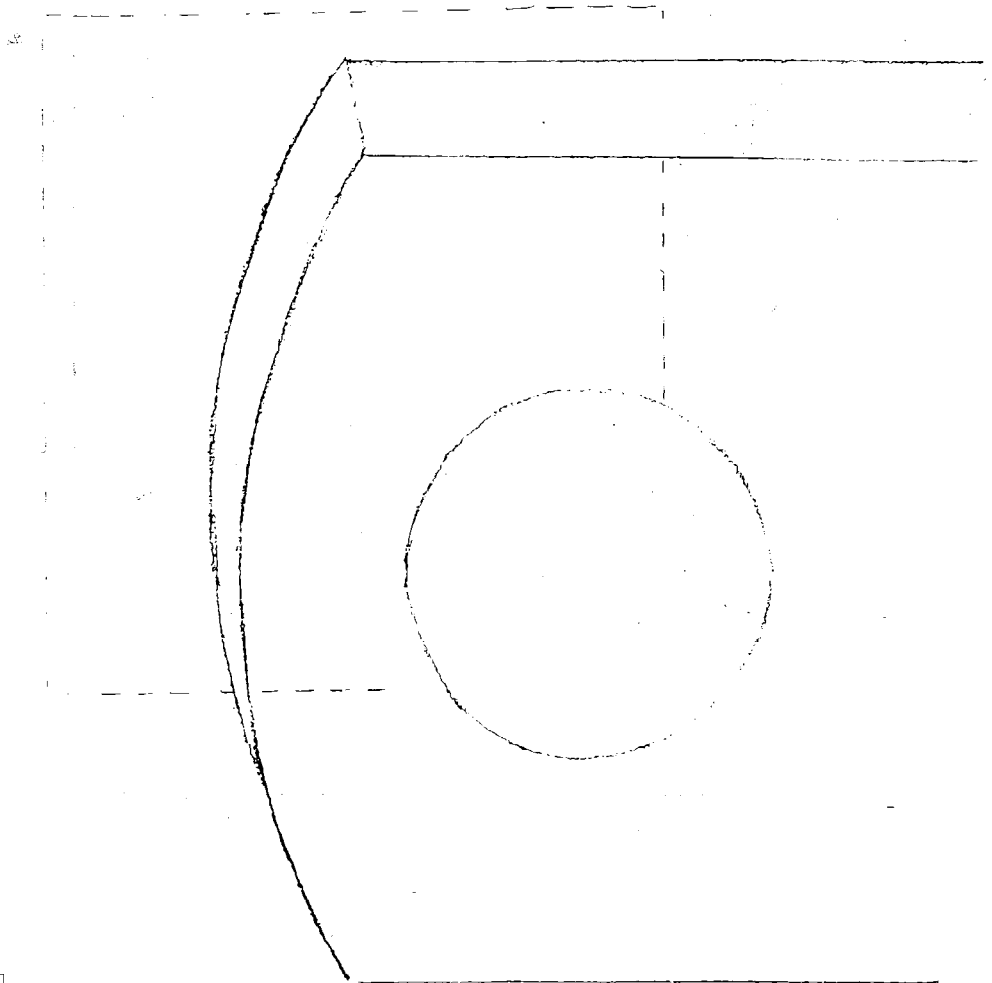
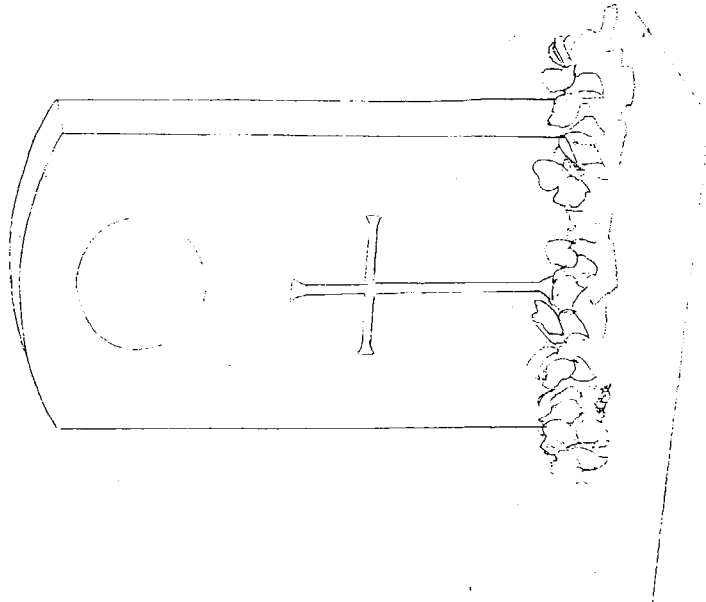
- bonne représentation des végétaux mis en situation
- équilibre et mise en couleur
- représentation des volumes et des matières
- maîtrise technique

**Remarque :** Vous garderez le projet d'art appliqué pour la réalisation de la partie pratique suivante.

CAP FLEURISTE	Sujet N° 40 231
EP1 Pratique professionnelle en atelier de production <b>Dessin d'art appliqué à la profession</b>	Page S 1/3



CAP FLEURISTE	Sujet N° 40 231
EP1 Pratique professionnelle en atelier de production Dessin d'art appliqué à la profession	Page S 2/3



**DOCUMENT A RENDRE**

**ANNEXE C**

CAP FLEURISTE	Sujet N° 40 231
EP1 Pratique professionnelle en atelier de production Dessin d'art appliqué à la profession	Page S 3/3

**DOSSIER 8**

**PARTIE ECRITE**

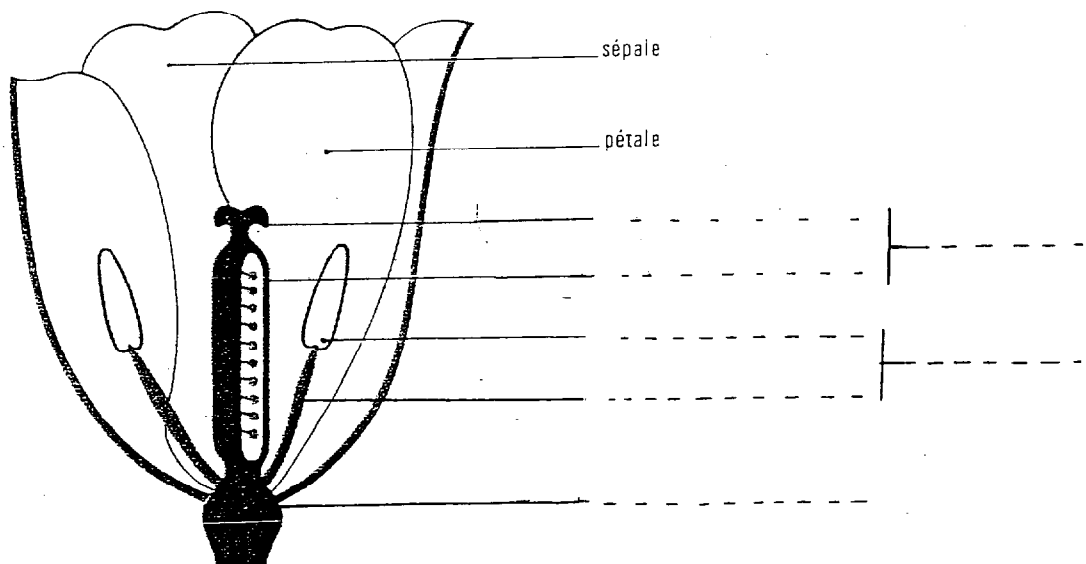
**Questions de botanique et/ou de technologie professionnelle**  
**Durée : 1 h 30 min**

**BOTANIQUE**

**LA TULIPE**

1) A quelle famille appartient la tulipe ? ..... (0,5 pt)

2) Compléter la légende du schéma de la fleur de tulipe . (3,5 pts)



**DOCUMENT A RENDRE**

**ANNEXE D**

CAP FLEURISTE	Sujet N° 40 231
EP1 Pratique professionnelle en atelier de production Botanique et/ou technologie professionnelle	Page S 1/4



3) Dans la tulipe, comment appelle-t-on la similitude des formes et des couleurs des pétales et des sépales ? (0,5 pt)

.....

4) Du pistil et des étamines, préciser l'organe reproducteur mâle et l'organe reproducteur femelle.

Organe reproducteur mâle : ..... (0,5 pt)

Organe reproducteur femelle : ..... (0,5 pt)

5) Donner la définition de la pollinisation croisée : (1 pt)

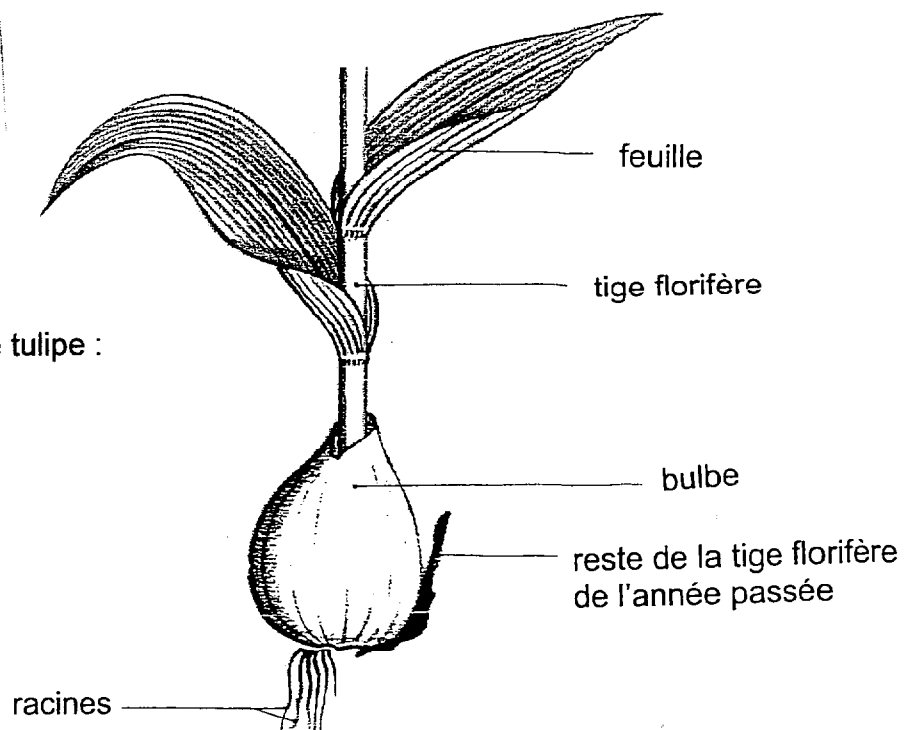
.....  
.....

6) Citer deux agents de la pollinisation croisée : (1 pt)

\*

\*

Schéma de la base d'un pied de tulipe :



## DOCUMENT A RENDRE

CAP FLEURISTE	Sujet N° 40 231
EP1 Pratique professionnelle en atelier de production Botanique et/ou technologie professionnelle	Page S 2/4

7) A quel type d'organe correspond le bulbe de la tulipe? (0,5 pt)

.....

8) Comment qualifie-t-on les feuilles qui n'ont pas de pétiole comme la tulipe ? (0,5 pt)

.....

9) Nommer ce type de nervures. .... (0,5 pt)

10) Citer deux fonctions des racines . (1 pt)

\*

\*

**II. Physiologie végétale :**

1) Comment appelle-t-on la fonction des feuilles d'une plante qui consiste à fabriquer des substances énergétiques ? (1 pt)

.....

2) Comment appelle-t-on la fonction des feuilles d'une plante qui consiste à perdre de l'eau (vapeur)? (1 pt)

.....

3) Expliquer le principe de la fabrication des substances énergétiques. (2 pts)

.....

.....

4) Nommer les orifices de la feuille qui permettent les échanges gazeux liés à ces deux fonctions. (1 pt)

.....

**DOCUMENT A RENDRE**

CAP FLEURISTE	Sujet N° 40 231
EP1 Pratique professionnelle en atelier de production <b>Botanique et/ou technologie professionnelle</b>	Page S 3/4

## TECHNOLOGIE

1. Citez 3 feuillages calmes et 3 feuillages nerveux utilisés en composition florale. (2pts)
  
2. Expliquez ce qu'est le mouvement passif d'une composition florale. (2pts)
  
3. Donnez la définition du montage d'un végétal . (2,5 pts)
  
4. Donnez la définition du remontage et indiquez 3 réalisations faisant appel à cette technique. (2pts)
  
5. Quelle est la température idéale d'une chambre climatique ? (2pts)
  
6. Donner la définition du style végétatif. (2pts)

## DOCUMENT A RENDRE

CAP FLEURISTE	Sujet N° 40 231
EP1 Pratique professionnelle en atelier de production <b>Botanique et/ou technologie professionnelle</b>	Page S 4/4