

Important : pour l'anonymat, insérer ce dossier dans une copie E.N.

**EP 1-- ART APPLIQUE
ETUDE ANALYTIQUE 20 pts**

Temps conseillé 1h

DOCUMENTS PROPOSÉS

Un extrait des " Demoiselles d'Avignon" PICASSO 1907
Affiche A : Toyota, 1999 agence Saatchi & Saatchi
Affiche B : Chokini, 1988 agence TBWA

TRAVAIL DEMANDÉ

Vous devez réaliser une étude comparative de ces deux affiches. Cette analyse doit répondre à chacune des demandes suivantes ;

- 1 / Sur la planche 3 (affiches noir et blanc), souligner en rouge les lignes de force.
- 2 / A partir des éléments dégagés, mettre en évidence, par écrit, les grandes tendances de composition de chaque affiche (réponses planche 3).
- 3 / Préciser les choix chromatiques, typographiques et techniques qui les composent.
- 4 / Quelle est l'affiche où le produit apparaît comme œuvre d'art ? Quels sont les procédés utilisés ?
- 5 / Après avoir observé les Demoiselles d'Avignon, à votre avis de quel (s) masques aurait pu s'inspirer Picasso pour peindre les figures A et B ?

Justifier votre réponse par quelques lignes.



Affiche A

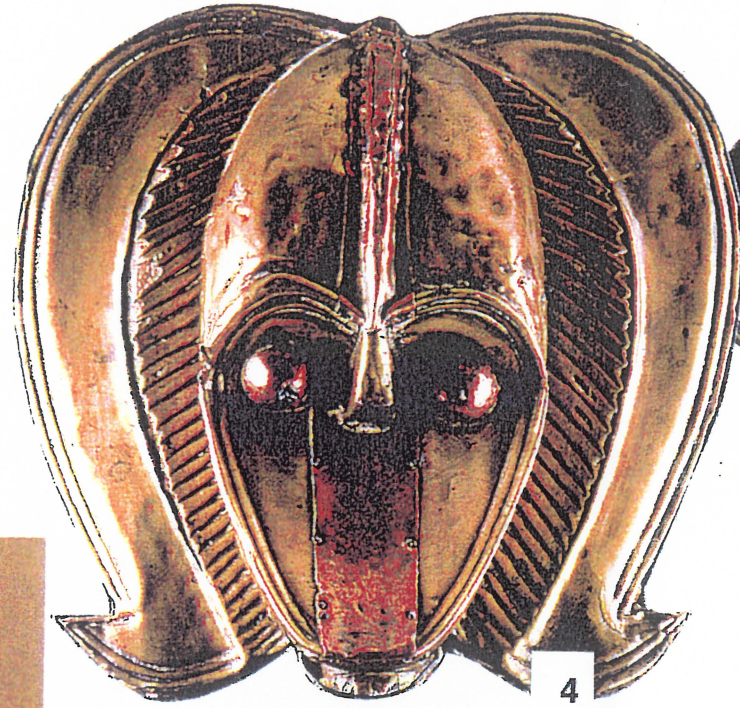


Affiche B

Examen : C.A.P. : AGENT D'EXECUTION GRAPHISTE DECORATEUR	Code : 5032219	SUJET	SESSION Juin 2004
Epreuve : EP 1. ART APPLIQUE	Durée : 4 H.	Coéf : 3	Page 1/6



4



4



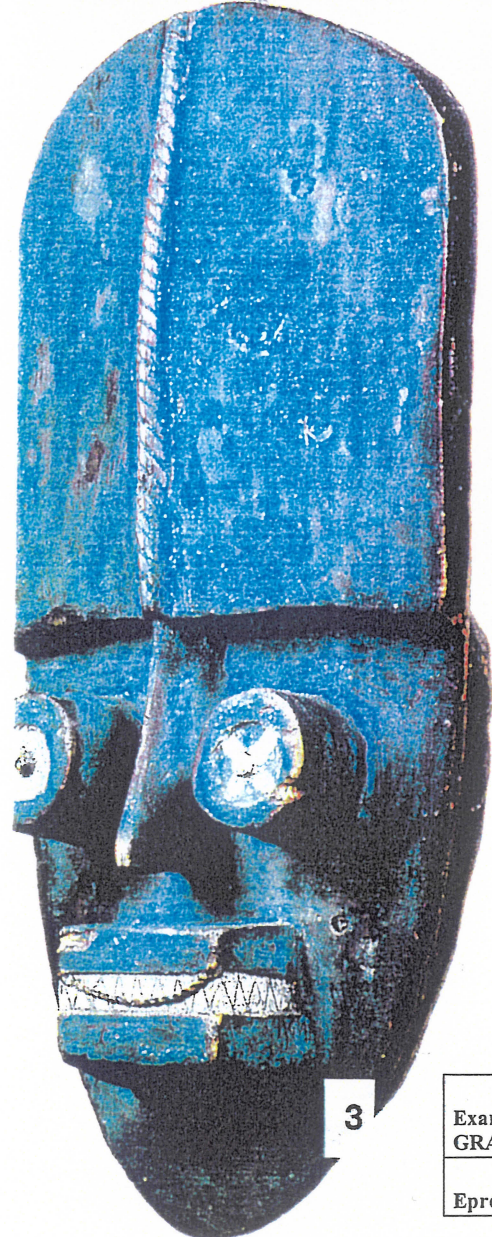
6



2



5



3



7



8

Masques
D'OCÉANIE
GABON
CONGO
LIBÉRIA.

Examen : C.A.P. : AGENT D'EXECUTION GRAPHISTE DECORATEUR	Code : 5032219	SUJET	SESSION Juin 2004
Epreuve : EP 1. ART APPLIQUE	Durée : 4 H.	Coéf : 3	Page 2/6

RÉPONSES AUX QUESTIONS 2,3,4,5 COPIE À RENDRE

lignes de force



AFFICHE A



AFFICHE B

grandes tendances de composition		
choix chromatique		
choix typographique		

choix techniques	AFFICHE A	AFFICHE B
<p>Quelle est l'affiche où le produit apparaît comme une œuvre d'art Quels sont les procédés utilisés ?</p>		
<p>De quels masques aurait pu s'inspirer Picasso pour peindre les figures A et B, indiquer le(s) numéro(s) ci-dessous. Justifiez votre réponse par quelques lignes.</p>		

Examen : C.A.P. : AGENT D'EXECUTION GRAPHISTE DECORATEUR
 Epreuve : EP 1. ART APPLIQUE
 Code : 5032219
 Durée : 4 H.
 SUJET
 Coéf : 3
 SESSION Juin 2004
 Page 3/6

EP 1- ART APPLIQUÉ

Sujet

DEFINITION ET MISE A POINT D'UN MESSAGE VISUEL

À l'occasion de sa rénovation, le Musée National des Arts d'Afrique et d'Océanie de Paris désire installer sur sa façade des kakémonos (banderoles verticales) destinées à informer le public de ses nouveaux aménagements et donner une image plus contemporaine du lieu. Il vous est demandé de concevoir deux maquettes de ces kakémonos. Chaque banderole est composée d'un visuel et d'un texte, le fond reste blanc.

LE VISUEL

Pour composer vos visuels pour chacune des maquettes, vous devez choisir trois des masques proposés planche 2.

(les mêmes masques peuvent être utilisés dans les deux maquettes)

Pour chaque kakémono, à l'aide des fenêtres proposées planche 5 et pour chaque masque, **effectuez un cadrage** visant à sélectionner une partie, un détail, un effet de matière ... de chaque objet.

Ces trois cadrages vont constituer votre visuel. En vous aidant du calque,

composez ces trois cadrages dans le format de la banderole proposé planche 6.

Pour les besoins de la composition, les cadrages peuvent :

- se toucher
- se superposer
- sortir du bandeau

- **La composition du visuel des deux kakémonos doit être différente.**

LA COULEUR

La mise en couleur des éléments du visuel doit être choisie dans la gamme chromatique de l'ensemble de la planche 2.

Utilisation obligatoire de la gouache et du crayon de couleur

LE TEXTE

Le texte MUSÉE NATIONAL DES ARTS D'AFRIQUE ET D'OCÉANIE est proposé dans quatre typos différentes sur calque, planche 5. Vous devez faire le choix d'une typo différente pour chaque banderole. La proposition de mise en page du texte doit être radicalement différente pour chaque kakémono.

Vous devez découper et coller soigneusement vos textes

L'évaluation portera sur

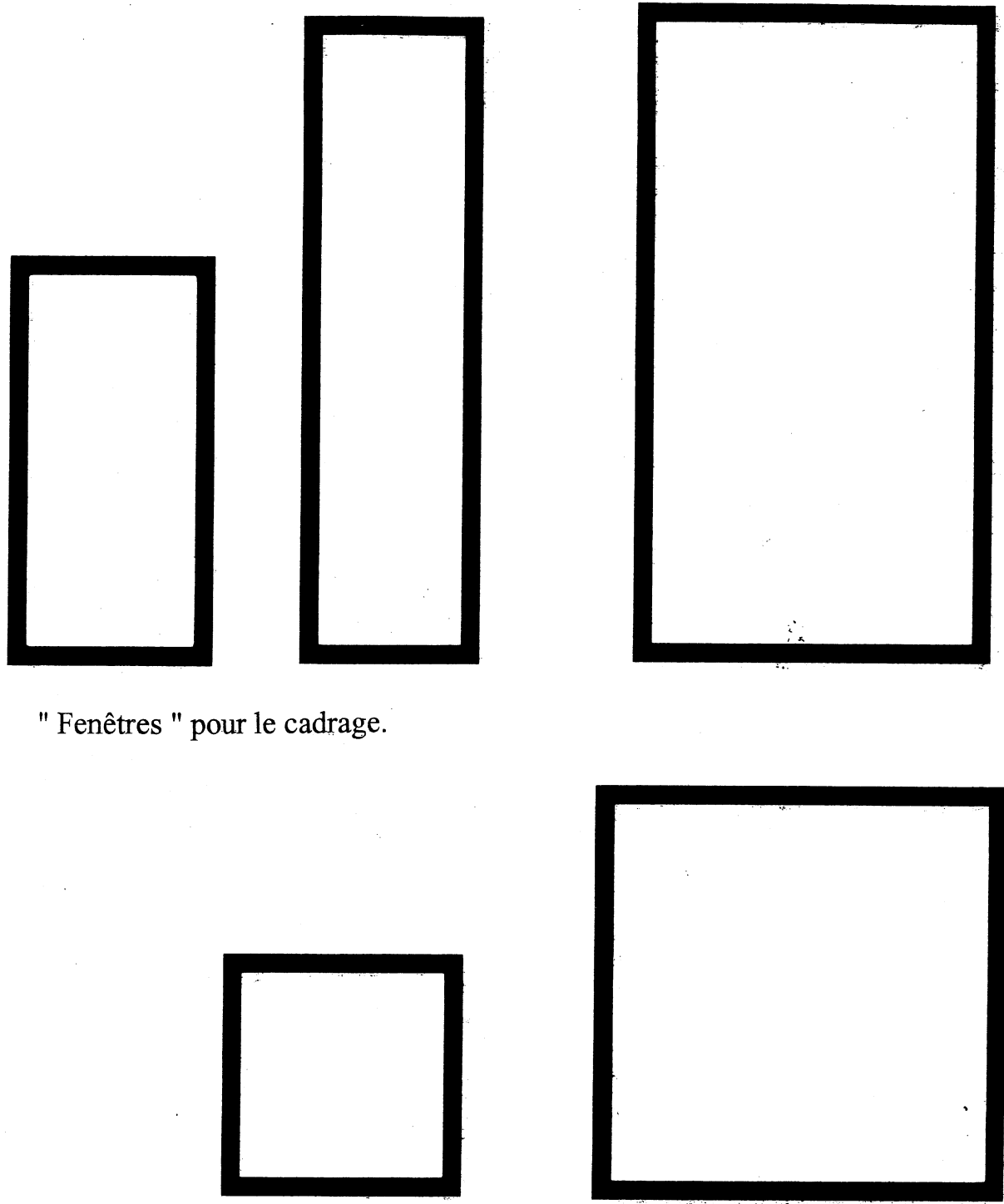
- 1 le choix pertinent des cadrages des masques
- 2 la qualité de la composition dans les kakémonos
- 3 le respect de la gamme colorée
- 4 la qualité de l'intégration du texte dans l'image
- 5 la qualité d'exécution de l'ensemble.

Examen : C.A.P. : AGENT D'EXECUTION GRAPHISTE DECORATEUR	Code : 5032219	SUJET	SESSION <i>juin</i> 2004
Epreuve : EP 1. ART APPLIQUE	Durée : 4 H.	Coéf : 3	Page 4/6

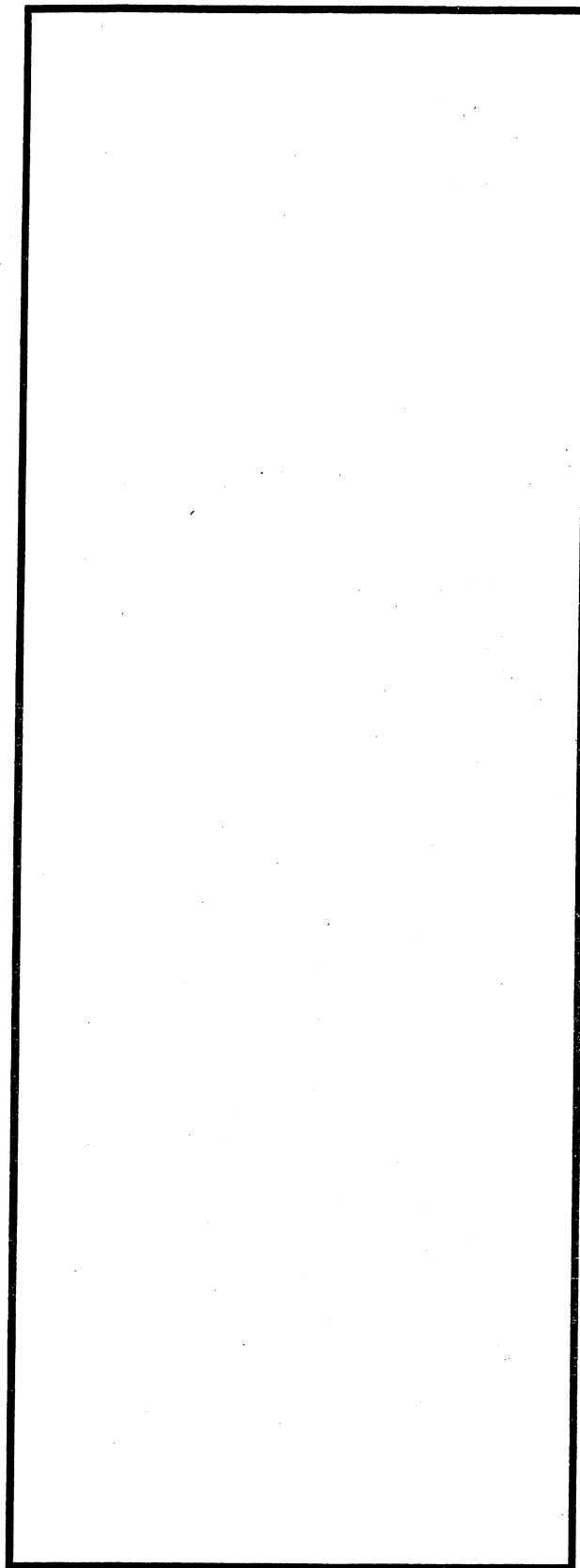
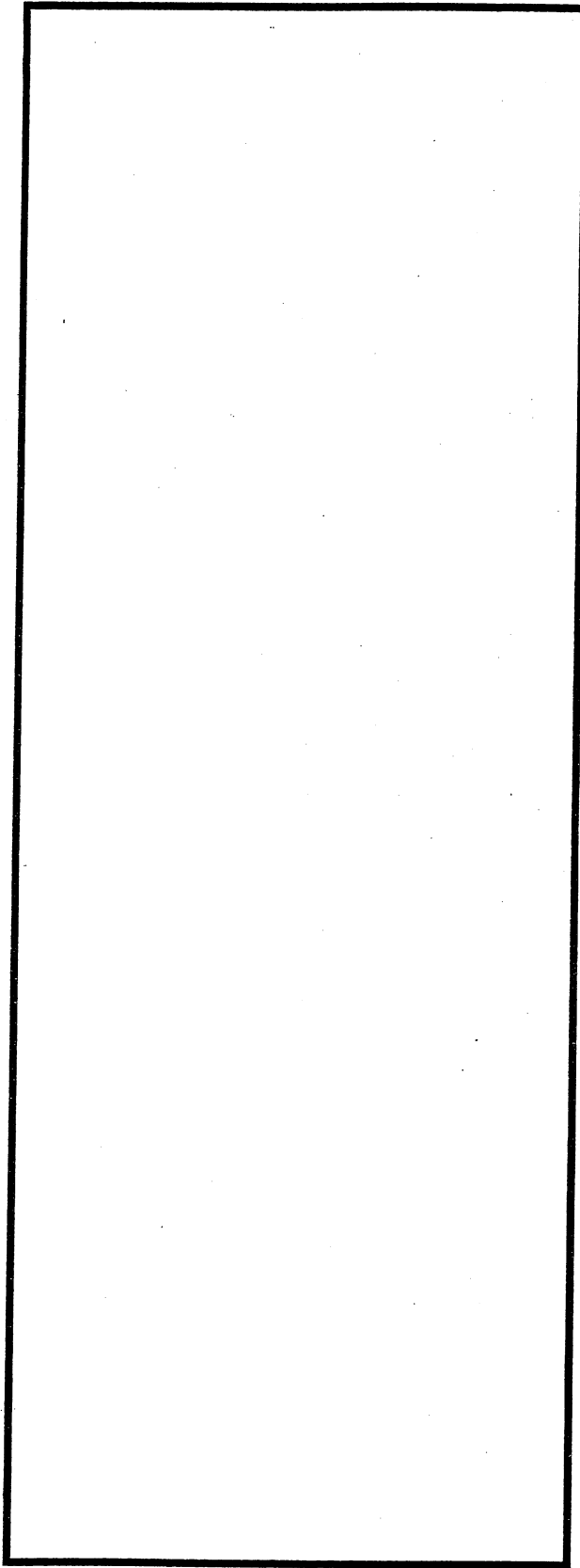
musée des arts d'afrrique et d'océanie
musée des arts d'afrrique et d'océanie
musée des arts d'afrrique et d'océanie
musée des arts d'afrrique et d'océanie
musÉE des arts d'afrrique et d'ocÉanie
musÉE des arts d'afrrique et d'ocÉanie
musée des arts d'afrrique et d'océanie
musée des arts d'afrrique et d'océanie

Examen : C.A.P. : AGENT D'EXECUTION GRAPHISTE DECORATEUR	Code : 5032219	SUJET	SESSION <i>Jun 200</i>
Epreuve : EP 1. ART APPLIQUE	Durée : 4 H.	Coéf : 3	Page 5/6

" Fenêtres " pour le cadrage.



haut



bas

Examen : C.A.P. : AGENT D'EXECUTION GRAPHISTE DECORATEUR	Code : 5032219	SUJET	SESSION <i>Jun</i> 200 <i>4</i>
Epreuve : EP 1. ART APPLIQUE	Durée : 4 H.	Coéf : 3	Page 6/6

planche 6