

CAP SESSION 2004

GRAVURE EN MODELE

OPTION C

Epreuve EP1

Dessin d'art

A partir du plâtre qui vous est présenté il vous est demandé de le traduire par expression graphique en noir et blanc sur feuille de papier.
(crayon, fusain, mine conté,...)

L'évaluation portera sur:

- l'équilibre de la composition
- la qualité du traitement
- le respect des proportions
- le soin d'exécution

CAP MÉTIERS DE LA GRAVURE OPTION C GRAVURE EN MODELE		CODE : 50 32222
SESSION 2004	SUJET : EP1 DESSIN D'ART	
Durée totale : 36H00	Coefficient : 12	Page 1/1

CAP SESSION 2004

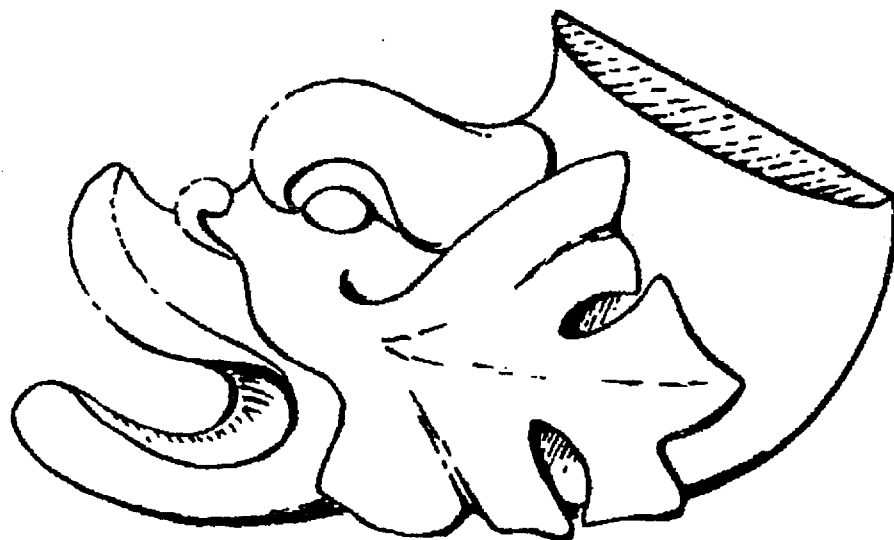
GRAVURE EN MODELE

OPTION C

Epreuve EP1

Modelage

A partir du dessin ci-dessous ,vous devez exécuter un modelage plastiline à l'échelle 1.



L'évaluation portera sur:

- Le respect du dessin
- L'interprétation du volume
- La qualité d'exécution

CAP MÉTIERS DE LA GRAVURE OPTION C GRAVURE EN MODELÉ		CODE : 50 32222
SESSION 2004	SUJET : EP1 MODELAGE	
Durée totale : 36H00	Coefficient : 12	Page 1/1

CAP SESSION 2004

GRAVURE EN MODELE

OPTION C

Epreuve EP1

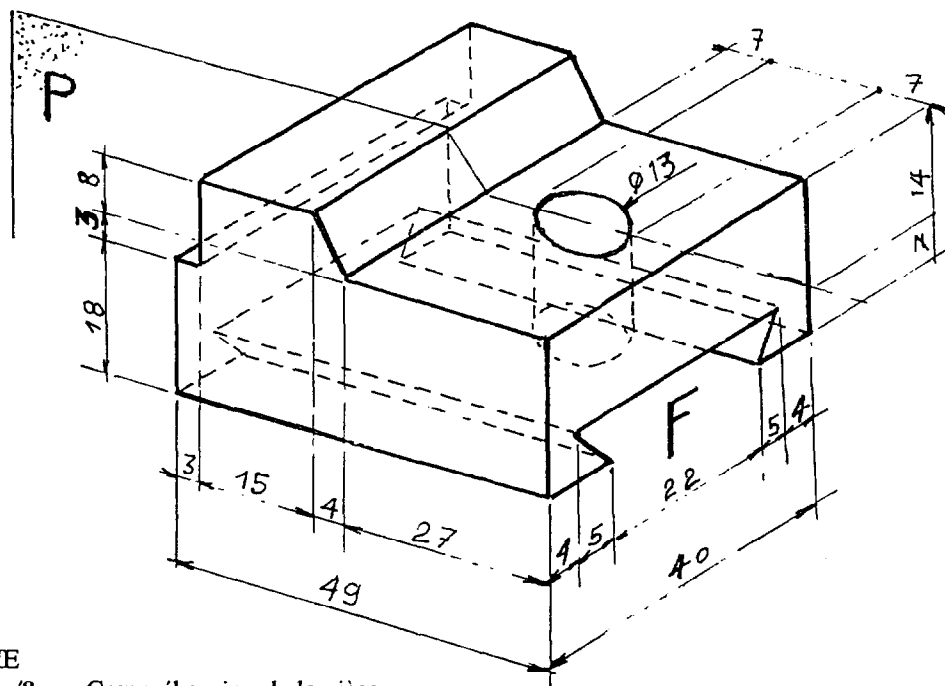
Dessin technique

MORS MOBILE EN ACIER

Etablir à l'échelle 1, à partir du dessin coté ci dessous:

- 1°) vue de face
- 2°) vue de dessus
- 3°) section P

Réalisation au crayon



BAREME

/8	Compréhension de la pièce
/4	Mise en place des vues
/2	Respect du dessin
/2	Cotation
/2	Qualité du trait
/2	Soin appliqué

CAP MÉTIERS DE LA GRAVURE OPTION C GRAVURE EN MODELÉ		CODE : 50 32222
SESSION 2004	SUJET : EPI DESSIN TECHNIQUE	
Durée totale : 36H00	Coefficient : 12	Page 1/1