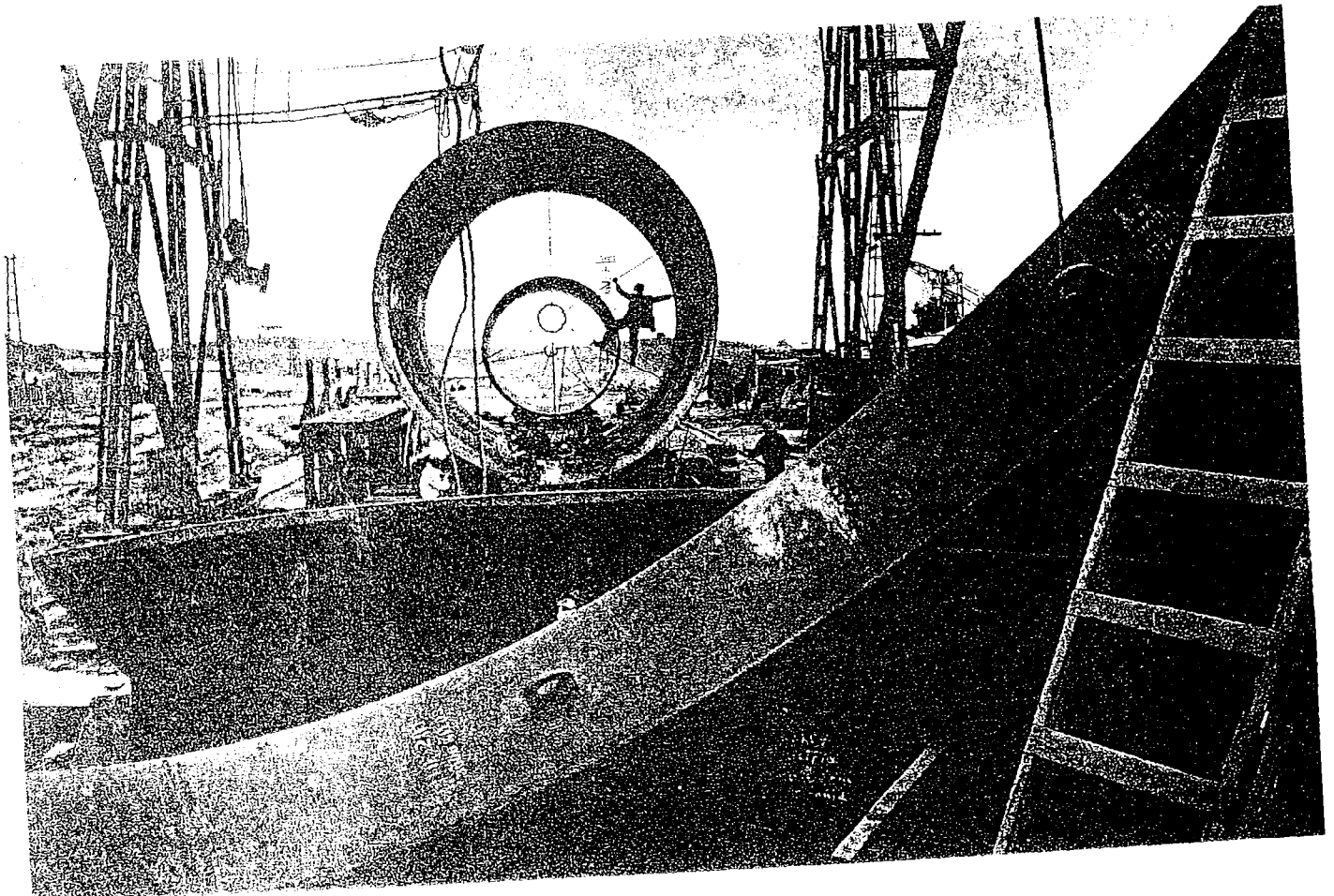


Doc A : • Les Codomas • (Jazz). 1943 Matisse.

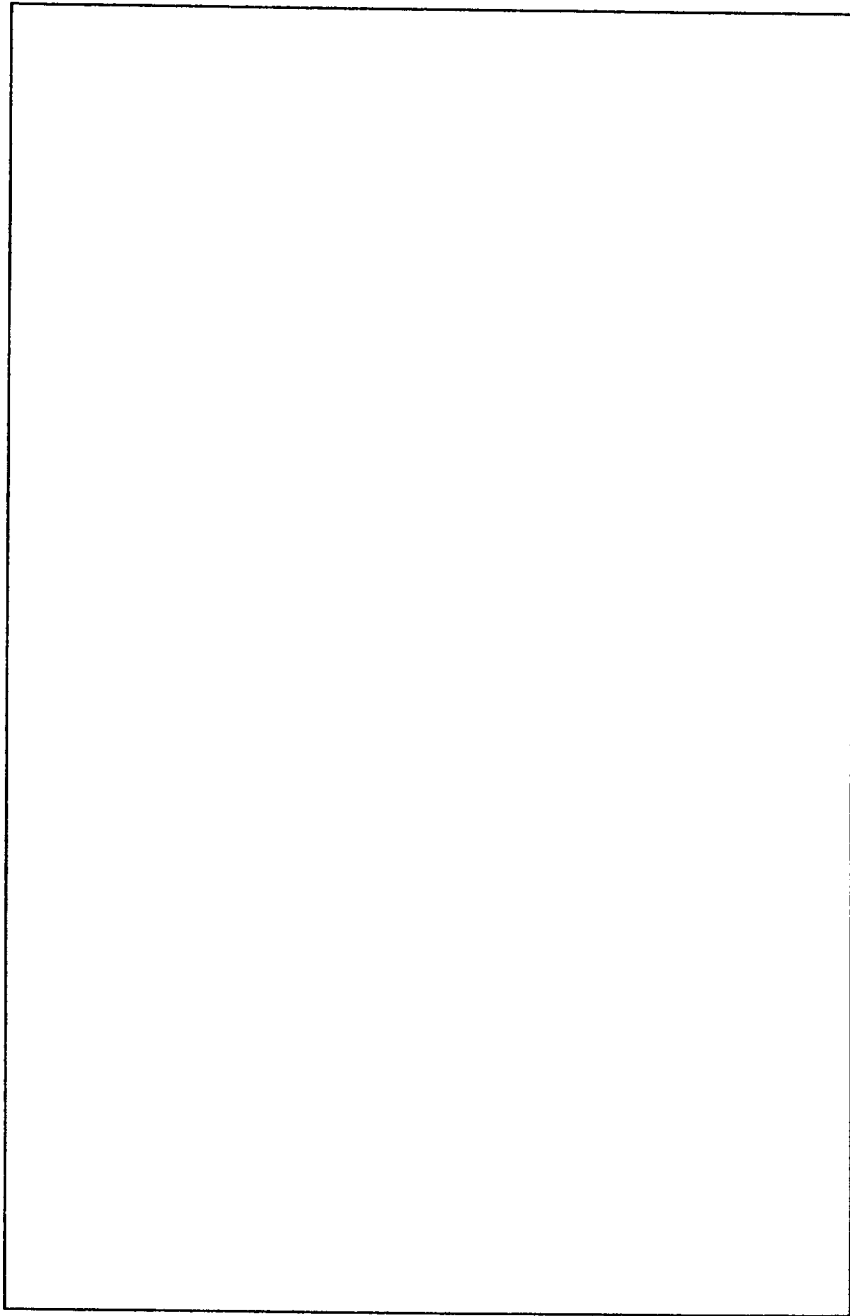


Doc B : photographie de Marc Riboud (Turquie, 1955).

| « Les Codomas » de Matisse  | Texte | Croquis |
|---|-------|---------|
| <p><b>Composition :</b><br/>Lignes de force principales</p>   |       |         |
| <p><b>Formes :</b><br/>Répertorier les principales formes.</p>  |       |         |
| <p><b>Couleurs, contrastes :</b><br/>Enumérer les couleurs, citer un contraste de couleurs complémentaires.</p> |       |         |
| <p><b>Technique :</b><br/>Enoncer la technique employée</p>   |       |         |

|                                   |              |             |
|-----------------------------------|--------------|-------------|
| Groupement inter académique II    | Session 2004 |             |
| <b>CAP PHOTOGRAPHE</b>            |              |             |
| <b>Epreuve EP3 Arts appliqués</b> |              |             |
| Coefficient : 2                   | Durée : 2h30 | Folio : 3/5 |

|                                       |                     |                    |
|---------------------------------------|---------------------|--------------------|
| <b>Groupement inter académique II</b> | <b>Session 2004</b> |                    |
| <b>CAP PHOTOGRAPHE</b>                |                     |                    |
| <b>Epreuve EP3 Arts appliqués</b>     |                     |                    |
| <b>Coefficient : 2</b>                | <b>Durée : 2h30</b> | <b>Folio : 4/5</b> |



|                                       |                     |                    |
|---------------------------------------|---------------------|--------------------|
| <b>Groupement inter académique II</b> | <b>Session 2004</b> |                    |
| <b>CAP PHOTOGRAPHE</b>                |                     |                    |
| <b>Epreuve EP3 Arts appliqués</b>     |                     |                    |
| <b>Coefficient : 2</b>                | <b>Durée : 2h30</b> | <b>Folio : 5/5</b> |