

# CORRIGE

**Ces éléments de correction n'ont qu'une valeur indicative. Ils ne peuvent en aucun cas engager la responsabilité des autorités académiques, chaque jury est souverain.**

# Formation musicale

Temps conseillé : 25 minutes.

1) 2,5 pts A partir des cinq extraits, précisez s'ils sont majeurs/mineurs, binaires/ternaires :

1) 2,5 pts 1- ternaire Majeur

2- binaire Majeur

3- ternaire Majeur

4- binaire mineur

5- binaire Majeur

1/.....

2/.....

3/.....

4/.....

5/.....

CRDP de MONTPELLIER
RÉSERVÉ AU SERVICE

2) 1 pt Dans le texte musical si-dessous, placez le chiffre indicateur de mesure :

**Mouuet**  
(Armide)

J.B. LULLY  
(1632-1687)



2) 1 pt

**Mouuet**  
(Armide)

J.B. LULLY  
(1632-1687)



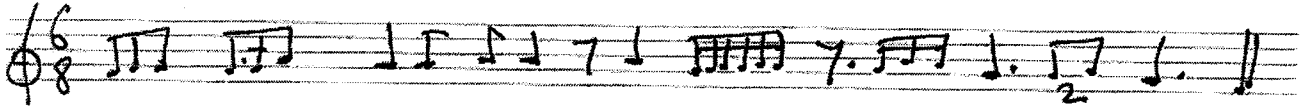
3) 1,5 pt Ecrivez une gamme majeure avec au moins, deux altérations à la clé, placez les tons et les 1/2 tons :

Groupement inter académique II	Session 2004	Code 4-0201
Examen et spécialité CAP Assistant technique en instruments de musique à 4 options : "guitares"		
Intitulé de l'épreuve <b>EP2 Culture professionnelle-dessin technique – technologie -acoustique / 1<sup>ère</sup> partie</b>		
Type <b>CORRIGÉ</b>	Facultatif : date et heure	Durée totale : 6 h Durée 1ère partie = 2h
		Coefficient 6
		N° de page / total C 1 / 10

3) 1,5 pt



4) 1 pt Placez les barres de mesures :



4) 1 pt



CRDP de MONTPELLIER  
RÉSERVÉ AU SERVICE

Groupement inter académique II	Session 2004	Code 4-0201		
Examen et spécialité CAP Assistant technique en instruments de musique à 4 options : "guitares"				
Intitulé de l'épreuve <b>EP2 Culture professionnelle-dessin technique – technologie -acoustique / 1<sup>ère</sup> partie</b>				
Type <b>CORRIGÉ</b>	Facultatif : date et heure	Durée totale : 6 h Durée 1 <sup>ère</sup> partie = 2h	Coefficient 6	N° de page / total C 2 / 10

# Histoire de la musique

Temps conseillé : 45 minutes

1) **Commentaire d'écoute :**

A/ 1.5 pt L'extrait que nous venons d'entendre est de :

- a)  Bach
- b)  Schubert
- c)  Debussy

1a) 1.5 pt b - Schubert

B/ 1 pt Il s'agit :

- a)  d'un air d'opéra
- b)  d'un lied
- c)  d'un récitatif
- d)  d'un impromptu

1b) 1 pt b

1C) 2 pts Quelles sont les caractéristiques de cette musique.

- langue utilisée : .....
- instruments, accompagnement : .....
- style, époque : .....
- rythme, harmonie : .....

1C) 2 pts

*Allemand,  
Piano, chant.  
Romantisme.*

*Accompagnement fluide sur un rythme ternaire – Harmonie modulante.*

2) 1,5 pt Quel est le musicien le plus célèbre en France sous le règne de Louis XIV ?  
Quel(s) genre(s) de musique compose-t-il ?

2) 1.5 pt *Lully. Ballets, airs et danses pour le théâtre, opéras.*

4) 2,5 pts Attribuez à chaque compositeur son œuvre.

- |               |                          |
|---------------|--------------------------|
| a) Stravinsky | 1- West side story       |
| b) Messiaen   | 2- Don Giovanni          |
| c) Bernstein  | 3- Hymne à la joie       |
| d) Mozart     | 4- Turangalila Symphonie |
| e) Beethoven  | 5- Petrouchka            |

CRDP de MONTPELLIER
RÉSERVÉ AU SERVICE

Groupement inter académique II	Session 2004	Code 4-0201		
Examen et spécialité CAP Assistant technique en instruments de musique à 4 options : "guitares"				
Intitulé de l'épreuve <b><i>EP2 Culture professionnelle-dessin technique – technologie -acoustique / 1<sup>ère</sup> partie</i></b>				
Type <b>CORRIGÉ</b>	Facultatif : date et heure	Durée totale : 6 h Durée 1ère partie = 2h	Coefficient 6	N° de page / total C 3 / 10

4) 2,5 pts a5 b4 c1 d2 e3

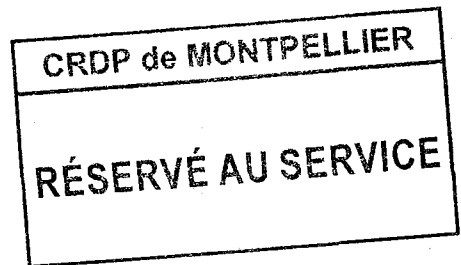
5) 2 pts Parmi les cinq compositeurs cités ci-dessus, choisissez-en un, et donnez, en quelques lignes, les caractéristiques essentielles de sa musique.

.....  
.....  
.....  
.....  
.....  
.....

5) 2 pts

6) 2 pts Parmi les danses suivantes, lesquelles font partie de la SUITE à la fin du XVIIe siècle ?

- a)  allemande
- b)  gigue
- c)  valse
- d)  sarabande
- e)  courante
- f)  tango



6) 2 pts a - e - d - b

7) 1 pt Quel type de plan est caractéristique de la symphonie au début du XIXe siècle ?

- a)  Allegro, mouvement lent, scherzo, allegro.
- b)  Menuet, sarabande.
- c)  Valse, scherzo, allegro.

7) 1 pt a

8) 2 pts En quoi les compositions de Berlioz ont-elles marqué l'évolution de la musique ? Citer une de ses œuvres.

8) 2 pts Compositeur romantique né en 1803, crée la musique à programme, révolutionne l'orchestre en développant la famille des cuivres et des percussions, et invente des alliances de timbres originales. Ex symphonie fantastique.

9) 1 pt Parmi ces inventions d'organologie, lesquelles situez-vous au XIXe siècle :

- a)  le piano à double échappement
- b)  l'onde Martenot

Groupement inter académique II	Session 2004	Code 4-0201		
Examen et spécialité CAP Assistant technique en instruments de musique à 4 options : "Guitares"				
Intitulé de l'épreuve <b>EP2 Culture professionnelle-dessin technique - technologie -acoustique / 1<sup>ère</sup> partie</b>				
Type <b>CORRIGÉ</b>	Facultatif : date et heure	Durée totale : 6 h Durée 1ère partie = 2h	Coefficient 6	N° de page / total C 4 / 10

- c)  le saxophone  
 d)  la clarinette

9) 1 pt a, c.

10) 1,5 pt Parmi ces compositeurs, lesquels situez-vous au XXe siècle ?

- a)  Luciano Berio  
 b)  Ludwig van Beethoven  
 c)  Steve Reich  
 d)  Bela Bartok  
 e)  Giuseppe Verdi

10) 1,5 pt a, c, d.

11) 1 pt Quels compositeurs se sont inspirés du jazz.

- a)  Wagner  
 b)  Ravel  
 c)  Milhaud  
 d)  Paganini

CRDP de MONTPELLIER
RÉSERVÉ AU SERVICE

11) 1 pt b, c.

12) 1 pt Citez 2 chanteuses de jazz.

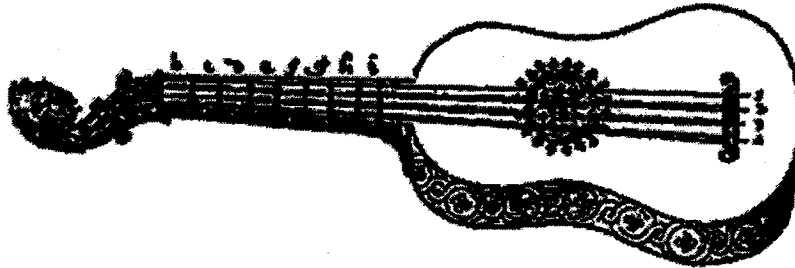
.....  
 .....

12) 1 pt Ella Fitzgerald et Billie Holliday.....

Groupement inter académique II	Session 2004	Code 4-0201
Examen et spécialité CAP Assistant technique en instruments de musique à 4 options : "Guitares"		
Intitulé de l'épreuve <b>EP2 Culture professionnelle-dessin technique – technologie -acoustique / 1<sup>ère</sup> partie</b>		
Type <b>CORRIGÉ</b>	Facultatif : date et heure	Durée totale : 6 h Durée 1ère partie = 2h
		Coefficient 6
		N° de page / total C 5 / 10

## ORGANOLOGIE

Temps conseillé : 25 minutes



Marin Marston, *Harmonie Universelle*

CRDP de MONTPELLIER

RÉSERVÉ AU SERVICE

- 1) 1 pt Identifiez cet instrument.
- 1) 1 pt *Cet instrument est une guiterne.*
- 2) 1 pt A quelle grande famille instrumentale appartient-il ?
- 2) 1 pt *C'est un cordophone, il appartient à la famille de la guitare.*
- 3) 1 pt A quelle période se rattache cet instrument ? Justifiez votre réponse.
- 3) 1 pt *Il s'agit d'un instrument de la Renaissance à cause de la forme particulière de son chevillet, de la rosace sur la table et des éléments de décoration de la caisse.*
- 4) 1 pt Quelle est la différence entre une *guiterne latine* et une *guiterne mauresque* ?
- 4) 1 pt *La première à une caisse à fond plat, la seconde une caisse à fond bombé.*
- 5) 1 pt Quel compositeur français introduit la clarinette dans l'orchestre classique ?
- 5) 1 pt *C'est Jean-Philippe Rameau.*
- 6) 1 pt Qu'est-ce qu'un *chœur* en lutherie ?
- 6) 1 pt *Ce sont des cordes montées en paires et accordées à l'unisson.*

Groupement inter académique II	Session 2004	Code 4-0201		
Examen et spécialité CAP Assistant technique en instruments de musique à 4 options : "Guitares"				
Intitulé de l'épreuve <b>EP2 Culture professionnelle-dessin technique – technologie -acoustique / 1<sup>ère</sup> partie</b>				
Type <b>CORRIGÉ</b>	Facultatif : date et heure	Durée totale : 6 h Durée 1 <sup>ère</sup> partie = 2h	Coefficient 6	N° de page / total C 6 / 10

- 7) 1 pt Quel facteur est l'auteur du *double grand piano* et à quelle époque ?
- 7) 1 pt Pleyel au XIX<sup>e</sup> siècle.
- 8) 1 pt Vers quelle année Antonio de Torres donne-t-il à la guitare sa caisse définitive ?
- 8) 1 pt Vers 1860.

CRDP de MONTPELLIER  
RÉSERVÉ AU SERVICE

Groupement inter académique II	Session 2004	Code 4-0201
Examen et spécialité CAP Assistant technique en instruments de musique à 4 options : "Guitares"		
Intitulé de l'épreuve <b><i>EP2 Culture professionnelle-dessin technique – technologie -acoustique / 1<sup>ère</sup> partie</i></b>		
Type <b>CORRIGÉ</b>	Facultatif : date et heure	Durée totale : 6 h Durée 1 <sup>ère</sup> partie = 2h
	Coefficient 6	N° de page / total C 7 / 10



# ARTS APPLIQUES

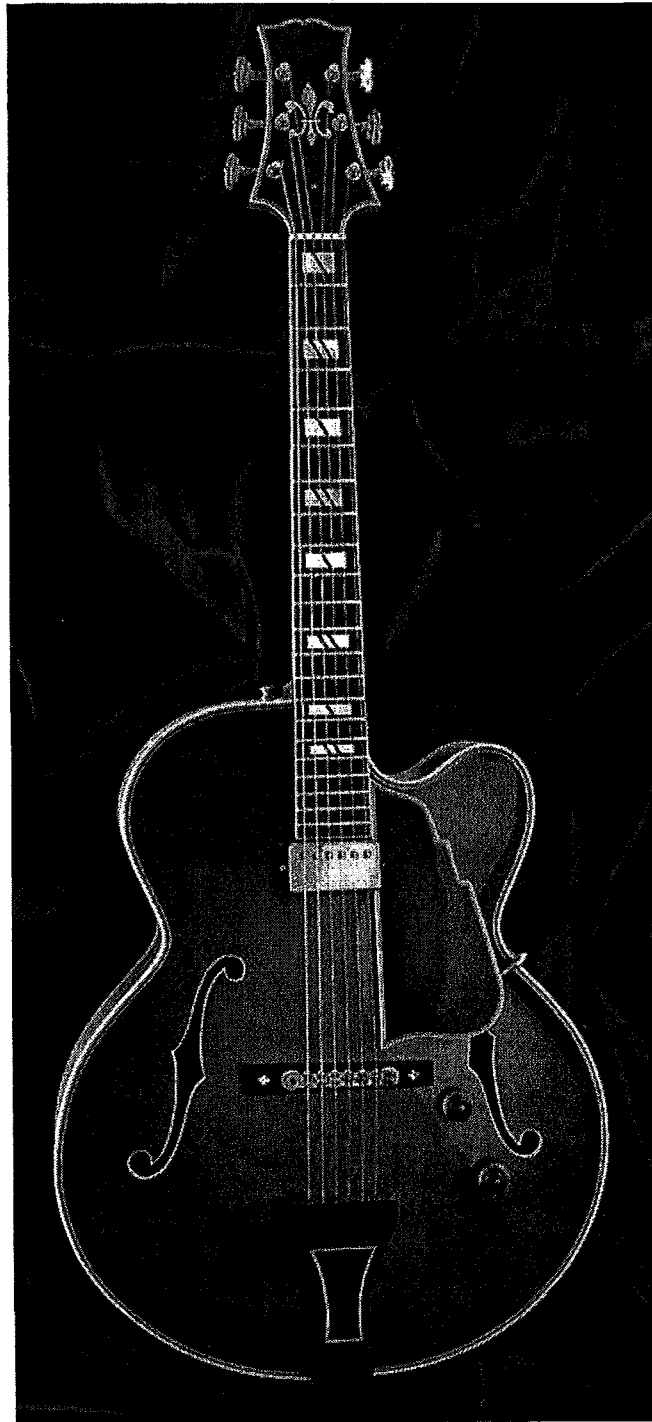
Temps conseillé : 25 minutes

Réalisez un croquis de l'instrument ci-dessous, au crayon de papier, à l'échelle 1/2, dans le cadre de la page (document-réponse)

CRDP de MONTPELLIER

RÉSERVÉ AU SERVICE

Groupement inter académique II	Session 2004	Code 4-0201		
Examen et spécialité CAP Assistant technique en instruments de musique à 4 options : "Guitares"				
Intitulé de l'épreuve <i>EP2 Culture professionnelle-dessin technique – technologie -acoustique / 1<sup>ère</sup> partie</i>				
Type <b>CORRIGÉ</b>	Facultatif : date et heure	Durée totale : 6 h Durée 1 <sup>ère</sup> partie = 2h	Coefficient 6	N° de page / total C 8 / 10



CRDP de MONTPELLIER

RÉSERVÉ AU SERVICE

Groupement inter académique II	Session 2004	Code 4-0201
Examen et spécialité CAP Assistant technique en instruments de musique à 4 options : "Guitares"		
Intitulé de l'épreuve <b>EP2 Culture professionnelle-dessin technique – technologie -acoustique / 1<sup>ère</sup> partie</b>		
Type <b>CORRIGÉ</b>	Facultatif : date et heure	Durée totale : 6 h Durée 1 <sup>ère</sup> partie = 2h
		Coefficient 6
		N° de page / total C 9 / 10

# ARTS APPLIQUES

Temps conseillé : 25 minutes

## DOCUMENT - REPONSE

--

CRDP de MONTPELLIER  
RÉSERVÉ AU SERVICE

Groupement inter académique II	2004	4-0201		
Examen et spécialité				
CAP Assistant technique en instruments de musique à 4 options : "Guitares"				
Intitulé de l'épreuve				
<b><i>EP2 Culture professionnelle-dessin technique – technologie -acoustique / 1<sup>ère</sup> partie</i></b>				
Type	Facultatif : date et heure	Durée totale : 6 h	Coefficient	N° de page / total
<b>CORRIGÉ</b>		Durée 1ère partie = 2h	6	C 10 / 10