

REPONDRE SUR LE SUJET

Formation musicale

Temps conseillé : 25 minutes.

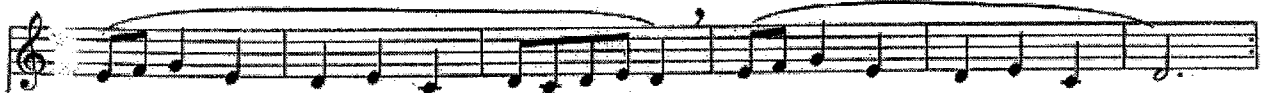
1) 2,5 pts A partir des cinq extraits, précisez s'ils sont majeurs/mineurs, binaires/ternaires :

- 1/.....
- 2/.....
- 3/.....
- 4/.....
- 5/.....

2) 1 pt Dans le texte musical si-dessous, placez le chiffre indicateur de mesure :

Menuet
(Armide)

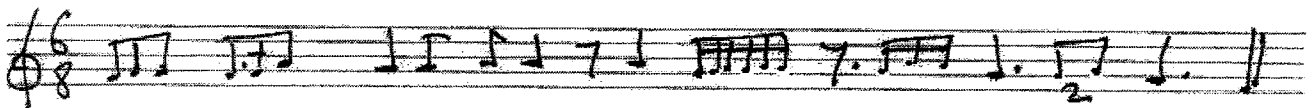
J.B. LULLY
(1632-1687)



3) 1,5 pt Ecrivez une gamme majeure avec au moins, deux altérations à la clé, placez les tons et les 1/2 tons :



4) 1 pt Placez les barres de mesures :



CRDP de MONTPELLIER
RÉSERVÉ AU SERVICE

Groupement inter académique II	Session 2004	Code 4-0201
Examen et spécialité CAP Assistant technique en instruments de musique à 4 options : "guitares"		
Intitulé de l'épreuve EP2 Culture professionnelle-dessin technique – technologie -acoustique / 1^{ère} partie		
Type SUJET	Facultatif : date et heure	Durée totale : 6 h Durée 1 ^{ère} partie = 2h
		Coefficient 6
		N° de page / total S 1/9

Histoire de la musique

Temps conseillé : 45 minutes

- 1) **Commentaire d'écoute :**
 A/ 1.5 pt L'extrait que nous venons d'entendre est de :
 a) Bach
 b) Schubert
 c) Debussy

- B/ 1 pt Il s'agit :
 a) d'un air d'opéra
 b) d'un lied
 c) d'un récitatif
 d) d'un impromptu

- 1C) 2 pts Quelles sont les caractéristiques de cette musique.
 - langue utilisée :
 - instruments, accompagnement :
 - style, époque :
 - rythme, harmonie :

- 2) 1,5 pt Quel est le musicien le plus célèbre en France sous le règne de Louis XIV ?
 Quel(s) genre(s) de musique compose-t-il ?

- 4) 2,5 pts Attribuez à chaque compositeur son œuvre.
 a) Stravinsky 1- West side story
 b) Messiaen 2- Don Giovanni
 c) Bernstein 3- Hymne à la joie
 d) Mozart 4- Turangalila Symphonie
 e) Beethoven 5- Petrouchka

CRDP de MONTPELLIER
 RÉSERVÉ AU SERVICE

Groupement inter académique II	Session 2004	Code 4-0201
Examen et spécialité CAP Assistant technique en instruments de musique à 4 options : "guitares"		
Intitulé de l'épreuve EP2 Culture professionnelle-dessin technique – technologie -acoustique / 1^{ère} partie		
Type SUJET	Facultatif : date et heure	Durée totale : 6 h Durée 1ère partie = 2h
	Coefficient 6	N° de page / total S 2 / 9

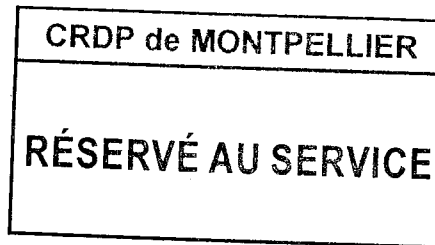
REPONDRE SUR LE SUJET

5) 2 pts Parmi les cinq compositeurs cités ci-dessus, choisissez-en un, et donnez, en quelques lignes, les caractéristiques essentielles de sa musique.

.....

6) 2 pts Parmi les danses suivantes, lesquelles font partie de la SUITE à la fin du XVIIe siècle ?

- a) allemande
- b) gigue
- c) valse
- d) sarabande
- e) courante
- f) tango



7) 1 pt Quel type de plan est caractéristique de la symphonie au début du XIXe siècle ?

- a) Allegro, mouvement lent, scherzo, allegro.
- b) Menuet, sarabande.
- c) Valse, scherzo, allegro.

8) 2 pts En quoi les compositions de Berlioz ont-elles marqué l'évolution de la musique ? Citer une de ses œuvres.

.....

9) 1 pt Parmi ces inventions d'organologie, lesquelles situez-vous au XIXe siècle :

- a) le piano à double échappement
- b) l'onde Martenot
- c) le saxophone
- d) la clarinette

Groupement inter académique II	Session 2004	Code 4-0201
Examen et spécialité CAP Assistant technique en instruments de musique à 4 options : "guitares"		
Intitulé de l'épreuve <i>EP2 Culture professionnelle-dessin technique – technologie -acoustique / 1^{ère} partie</i>		
Type SUJET	Facultatif : date et heure	Durée totale : 6 h Durée 1ère partie = 2h
	Coefficient 6	N° de page / total S 3 / 9

REPONDRE SUR LE SUJET

10) 1,5 pt Parmi ces compositeurs, lesquels situez-vous au XXe siècle ?

- a) Luciano Berio
- b) Ludwig van Beethoven
- c) Steve Reich
- d) Bela Bartok
- e) Giuseppe Verdi

11) 1 pt Quels compositeurs se sont inspirés du jazz.

- a) Wagner
- b) Ravel
- c) Milhaud
- d) Paganini

12) 1 pt Citez 2 chanteuses de jazz.

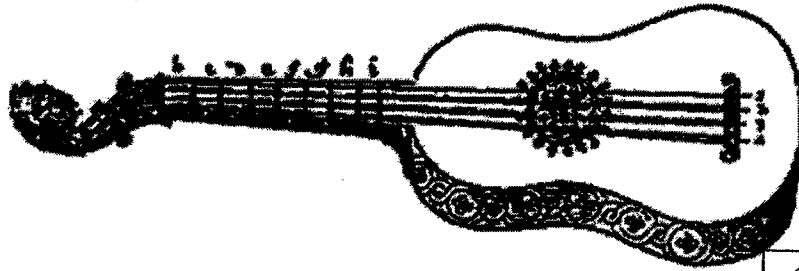
.....

CRDP de MONTPELLIER
RÉSERVÉ AU SERVICE

Groupement inter académique II	Session 2004	Code 4-0201
Examen et spécialité CAP Assistant technique en instruments de musique à 4 options : "guitares"		
Intitulé de l'épreuve EP2 Culture professionnelle-dessin technique – technologie -acoustique / 1^{ère} partie		
Type SUJET	Facultatif : date et heure	Durée totale : 6 h Durée 1ère partie = 2h
		Coefficient 6
		N° de page / total S 4 / 9

ORGANOLOGIE

Temps conseillé : 25 minutes



Marin Marceau, *Harmonie Universelle*

CRDP de MONTPELLIER

RÉSERVÉ AU SERVICE

- 1) 1 pt Identifiez cet instrument.
.....
- 2) 1 pt A quelle grande famille instrumentale appartient-il ?
.....
- 3) 1 pt A quelle période se rattache cet instrument ? Justifiez votre réponse.
.....
- 4) 1 pt Quelle est la différence entre une *guiterne latine* et une *guiterne mauresque* ?
.....
.....
- 5) 1 pt Quel compositeur français introduit la clarinette dans l'orchestre classique ?
.....
- 6) 1 pt Qu'est-ce qu'un *chœur* en lutherie ?
.....
- 7) 1 pt Quel facteur est l'auteur du *double grand piano* et à quelle époque ?

Groupement inter académique II	Session 2004	Code 4-0201
Examen et spécialité CAP Assistant technique en instruments de musique à 4 options : "guitares"		
Intitulé de l'épreuve EP2 Culture professionnelle-dessin technique – technologie -acoustique / 1^{ère} partie		
Type SUJET	Facultatif : date et heure	Durée totale : 6 h Durée 1 ^{ère} partie = 2h
	Coefficient 6	N° de page / total S 5 / 9

REPONDRE SUR LE SUJET

.....

8) 1 pt Vers quelle année Antonio de Torres donne-t-il à la guitare sa caisse définitive ?

.....

CRDP de MONTPELLIER
 RÉSERVÉ AU SERVICE

Groupement inter académique II	Session 2004	Code 4-0201
Examen et spécialité CAP Assistant technique en instruments de musique à 4 options : "guitares"		
Intitulé de l'épreuve <i>EP2 Culture professionnelle-dessin technique – technologie -acoustique / 1^{ère} partie</i>		
Type SUJET	Facultatif : date et heure	Durée totale : 6 h Durée 1ère partie = 2h
		Coefficient 6
		N° de page / total S 6 / 9

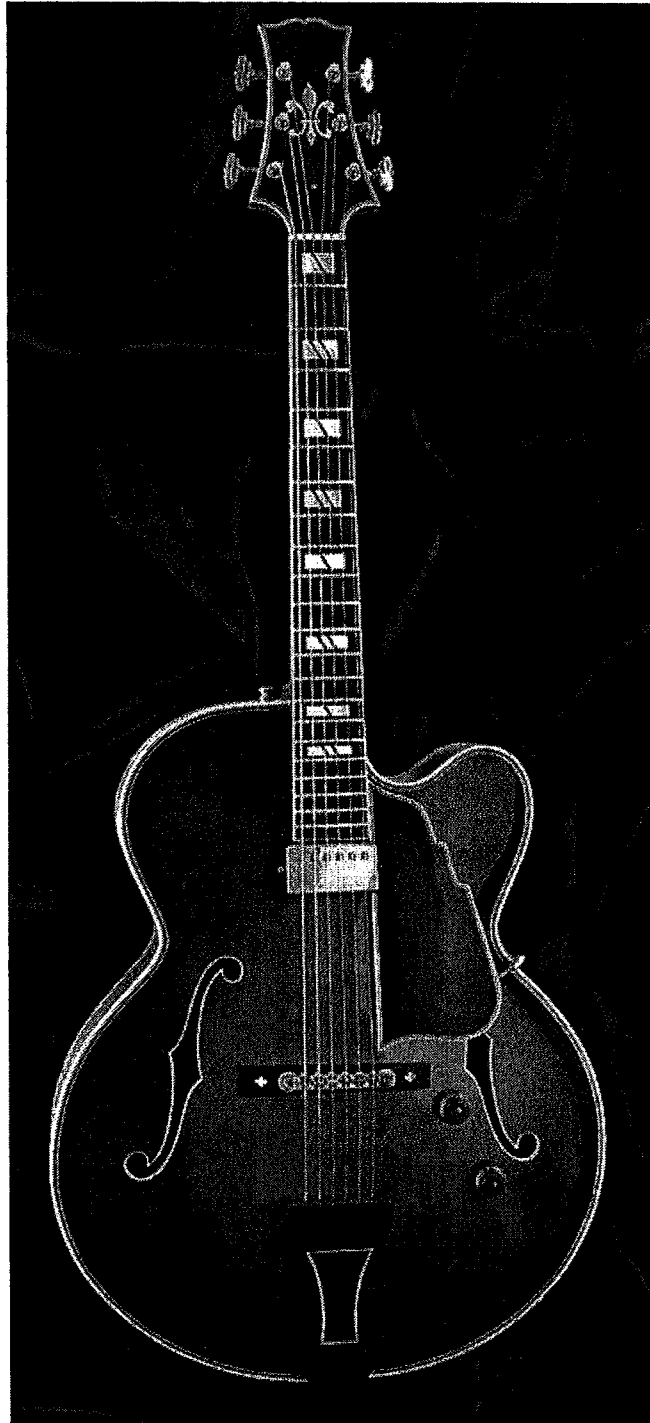
ARTS APPLIQUES

Temps conseillé : 25 minutes

Réalisez un croquis de l'instrument ci-dessous, au crayon de papier, à l'échelle 1/2, dans le cadre de la page (document-réponse)

CRDP de MONTPELLIER
RÉSERVÉ AU SERVICE

Groupement inter académique II	Session 2004	Code 4-0201
Examen et spécialité CAP Assistant technique en instruments de musique à 4 options : "guitares"		
Intitulé de l'épreuve <i>EP2 Culture professionnelle-dessin technique – technologie -acoustique / 1^{ère} partie</i>		
Type SUJET	Facultatif : date et heure	Durée totale : 6 h Durée 1 ^{ère} partie = 2h
		Coefficient 6
		N° de page / total S 7 / 9



CRDP de MONTPELLIER

RÉSERVÉ AU SERVICE

Groupement inter académique II	Session 2004	Code 4-0201
Examen et spécialité CAP Assistant technique en instruments de musique à 4 options : "guitares"		
Intitulé de l'épreuve <i>EP2 Culture professionnelle-dessin technique – technologie -acoustique / 1^{ère} partie</i>		
Type SUJET	Facultatif : date et heure	Durée totale : 6 h Durée 1ère partie = 2h
		Coefficient 6
		N° de page / total S 8 / 9

ARTS APPLIQUES

Temps conseillé : 25 minutes

DOCUMENT - REPONSE

CRDP de MONTPELLIER
RÉSERVÉ AU SERVICE

Groupement inter académique II	Session 2004	Code 4-0201
Examen et spécialité CAP Assistant technique en instruments de musique à 4 options : "guitares"		
Intitulé de l'épreuve <i>EP2 Culture professionnelle-dessin technique – technologie -acoustique / 1^{ère} partie</i>		
Type SUJET	Facultatif : date et heure	Durée totale : 6 h Durée 1ère partie = 2h
		Coefficient 6
		N° de page / total S 9 / 9