

CERTIFICAT D'APTITUDE PROFESSIONNELLE ORTHO-PROTHESISTE

Epreuve EP2 : Communication technique

Durée :4h

Coefficient : 6

Cette épreuve comprend quatre parties et permet de vérifier l'aptitude du candidat

- à réaliser une étude technologique**
- à maîtriser les connaissances bio-médicales relevant de sa spécialité**
- à réaliser une recherche graphique technique**
- à réaliser une recherche graphique esthétique**

L'épreuve a pour support un dossier technique relatif à un appareillage

**PARTIE
CONNAISSANCES BIO MEDICALES**

CORRIGE

ANATOMIE DU MEMBRE INFÉRIEUR

1° - Question :

/ 2

LA CEINTURE PELVIENNE

- L'os coxal est formé par trois os primitifs qui se réunissent dans l'acétabulum .
- Le petit trochanter est une éminence saillant sous le col fémoral en arrière et en dedans .

VRAI

FAUX

VRAI

FAUX

2° - Question :

/ 2

LA CUISSE

Répondez aux affirmations suivantes : Entourez votre réponse .

- La ligne âpre est un relief postérieur palpable le long de la diaphyse fémorale .
- Le seul muscle de la loge antérieure de cuisse est le muscle quadriceps .

VRAI

FAUX

VRAI

FAUX

3° - Question :

/ 2

LE GENOU ET LA FOSSE POPLITÉE

Répondez aux affirmations suivantes : Entourez votre réponse .

- La trochlée fémorale s'articule avec la patélla .
- La flexion du genou est un mouvement de rotation des condyles fémoraux dans les cavités glénoïdes tibiales .

VRAI

FAUX

VRAI

FAUX

4° - Question : (2 points)

/ 2

LA JAMBE

Répondez aux affirmations suivantes : Entourez votre réponse .

- Le tibia à trois face
- La flexion plantaire du pied est maximale quand le genou est fléchi .

VRAI

FAUX

VRAI

FAUX

GROUPEMENT INTER ACADEMIQUE IV

Session 2004

Code : 50.33106

Page : 2 / 7 B

Examen : CERTIFICAT D'APTITUDE PROFESSIONNELLE

Spécialité : C.A.P ORTHO-PROTHÉSISTE

Durée :

Coéf. : 3

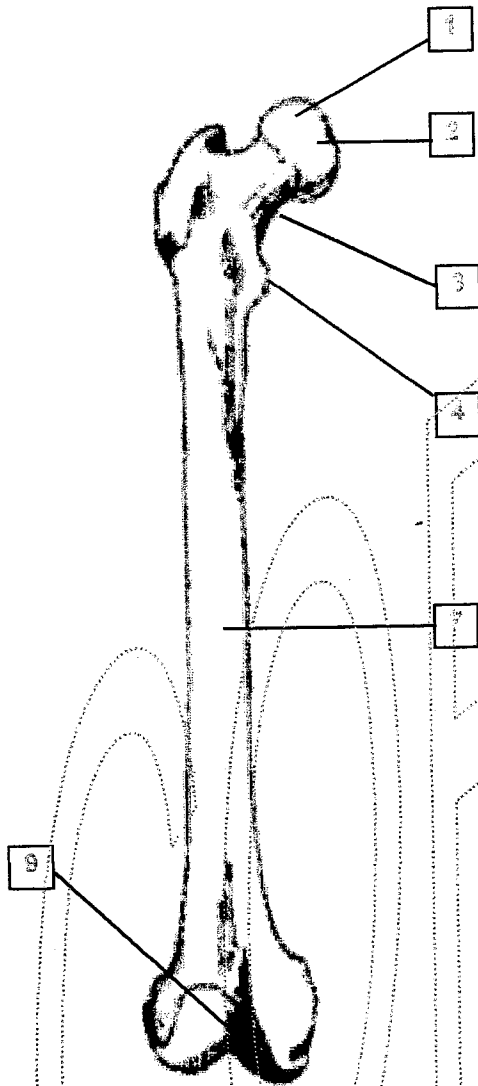
Épreuve : EP2 : Partie connaissances biomédicales

ANATOMIE DU MEMBRE INFÉRIEUR

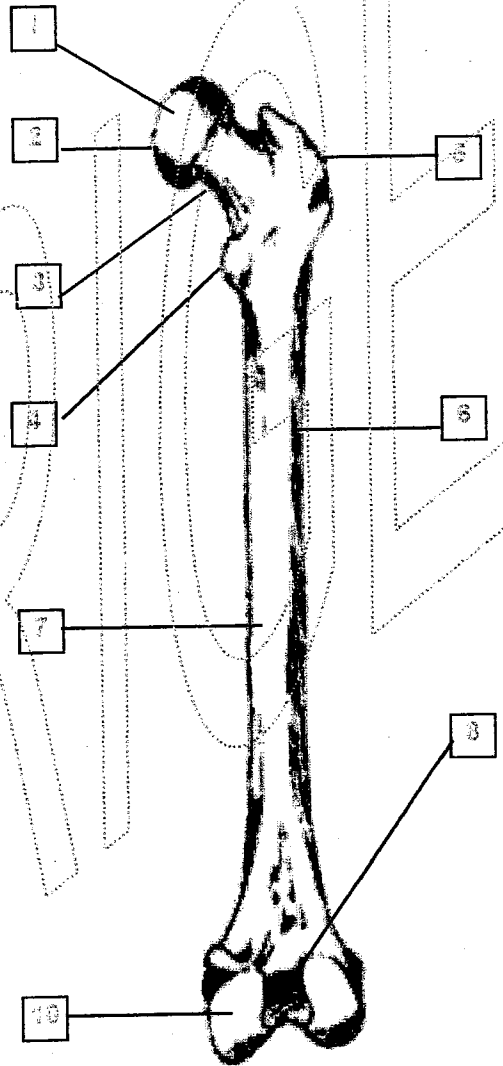
5° - Question :

18

En vous aidant du document ressource 3 / 7 B complétez les cases vides du dessin, en inscrivant le numéro correspondant à la désignation.



VUE ANTERIEURE



VUE POSTERIEURE

FÉMUR

DROIT

GROUPEMENT INTER ACADEMIQUE IV

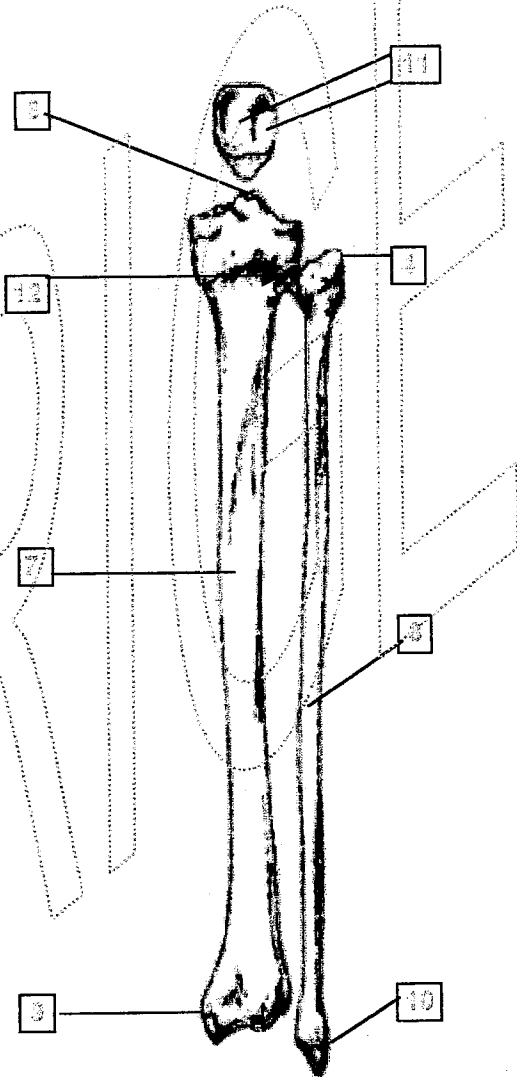
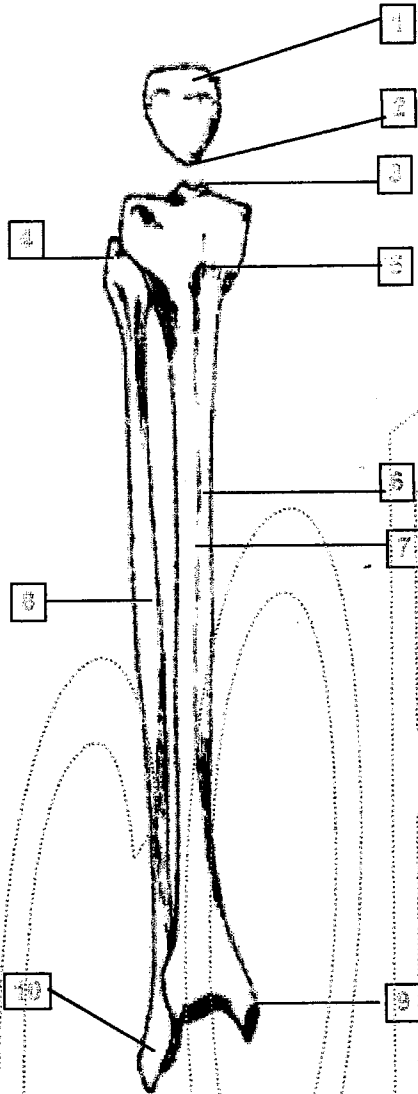
Session 2004	Code : 50.33106	Page : 3 / 7 B
Examen : CERTIFICAT D'APTITUDE PROFESSIONNELLE		Durée :
Spécialité : C.A.P ORTHO-PROTHÉSISTE		Coéf. : 3
Épreuve : EP2 : Partie connaissances biomédicales		

ANATOMIE DU MEMBRE INFÉRIEUR

6° - Question :

/ 9

En vous aidant du document ressource 5 / 7 B complétez les cases vides du dessin, en inscrivant le numéro correspondant à la désignation.



VUE ANTERIEURE

VUE POSTÉRIEURE

- LA PATELLA 13
- LE TIBIA 16
- LA FIBULA 17

- 15 LA ROTULE
- 16 LE TIBIA
- 17 LE PÉRONÉ

13 DROIT 13

GROUPEMENT INTER ACADEMIQUE IV		
Session 2004	Code : 50.33106	Page 5 / 7 B
Examen : CERTIFICAT D'APTITUDE PROFESSIONNELLE		Durée :
Spécialité : C.A.P ORTHO-PROTHÉSISTE		Coéf. : 3
Épreuve : EP2 : Partie connaissances biomédicales		

CONNAISSANCES BIO-MÉDICALES

7° - Question :

/ 40

Donnez la définition des termes médicaux suivants :

/ 8

ABDUCTION :

(nom féminin)

Mouvement par lequel une partie du corps est portée en dehors du plan médian de celui-ci.

ARTHROLOGIE :

(nom féminin)

Partie de l'anatomie qui étudie les articulations .

SUPINATION :

(nom féminin)

Mouvement que les muscles supinateurs font exécuter à l'avant-bras et à la main, de manière que la paume regarde en dessus et que le pouce soit à l'extérieur.

ADDUCTION :

(nom féminin)

Action des muscles qui rapprochent les membres de l'axe du corps.

MYOLOGIE :

(nom féminin)

Partie de l'anatomie qui étudie les muscles .

OSTÉOLOGIE :

(nom féminin)

Partie de l'anatomie qui étudie les os .

PHYSIOLOGIE:

(nom féminin)

Science qui étudie les fonctions et les propriétés des organes et des tissus.

La physiologie étudie des activités basiques comme, la croissance, le métabolisme et la respiration.

PRONATION :

(nom féminin)

Mouvement par lequel on tourne la main du dehors en dedans, de manière que la paume regarde la terre, l'extrémité inférieure du radius se portant au devant du cubitus.

GROUPEMENT INTER ACADEMIQUE IV		
Session 2004	Code : 50.33106	Page : 7 / 7 B
Examen : CERTIFICAT D'APTITUDE PROFESSIONNELLE		Durée :
Spécialité : C.A.P ORTHO-PROTHÉSISTE		Coéf. : 3
Épreuve : EP2 : Partie connaissances biomédicales		