

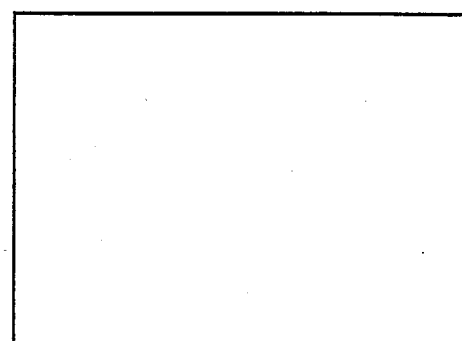
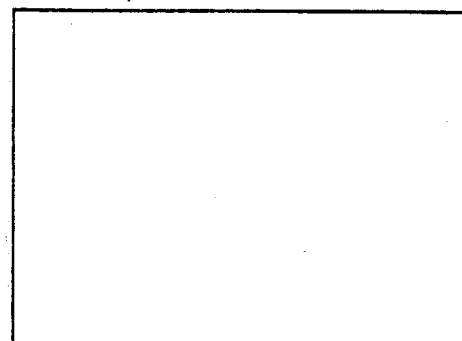
Académie :	Session :
Examen :	Série :
Spécialité/option :	Repère de l'épreuve :
Epreuve/sous épreuve :	
NOM :	
(en majuscule, suivi s'il y a lieu, du nom d'épouse)	
Prénoms :	N° du candidat <input type="text"/>
Né(e) le :	(le numéro est celui qui figure sur la convocation ou liste d'appel)

Un fabricant de chaussures orthopédiques pour jeunes enfants (4 à 6 ans) fait appel à vous pour concevoir une déclinaison de chaussures destinées à une jeune clientèle.

TRAVAIL DEMANDE

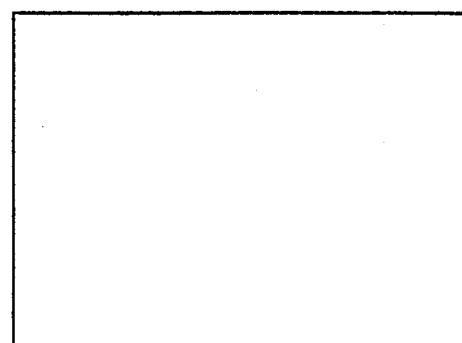
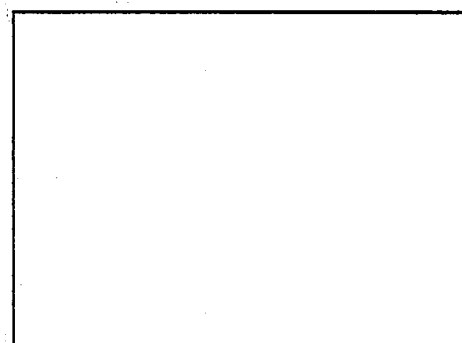
1) A partir de l'observation de la planche documentaire (page 2) :

- Sélectionner 4 coquillages permettant de créer 2 familles de formes.
- Effectuer les croquis de ces coquillages (formes, structures) dans les rectangles ci-dessous et compléter chaque phrase par un adjectif.



Famille A

Les coquillages ont des formes



Famille B

Les coquillages ont des formes

Critères d'évaluation :

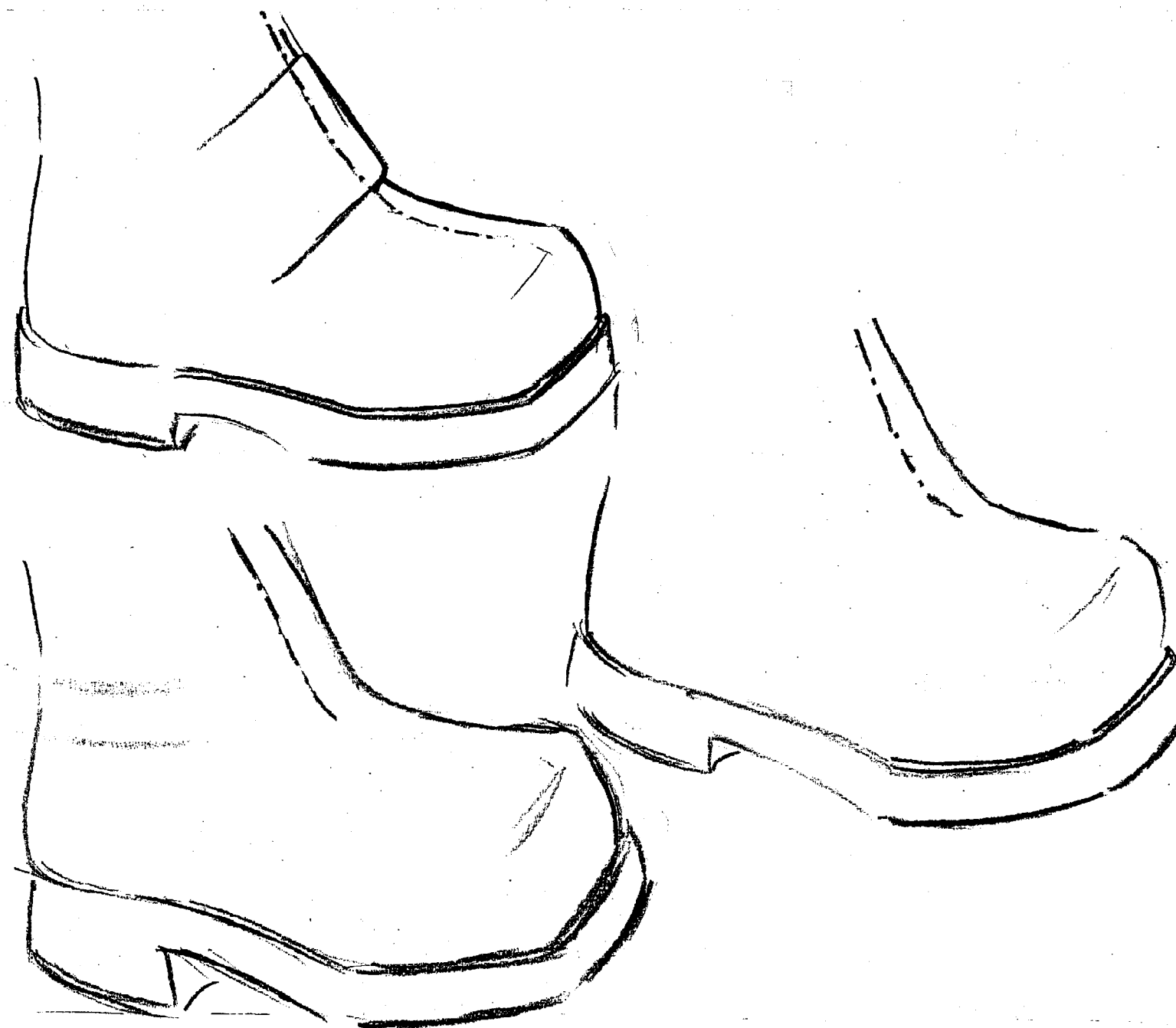
- Qualité et justesse de l'analyse.
- Traduction des décors et des découpes.
- Harmonie colorée.
- Soin et qualité de l'expression graphique.

NE RIEN ÉCRIRE DANS CETTE PARTIE

2) En vous aidant de vos croquis, compléter le document ci-dessous. Les coquillages serviront de décor, et leurs formes serviront de découpe pour chaque chaussure. Vous choisirez un modèle pour le réaliser en couleur. La mise en volume n'est pas nécessaire.

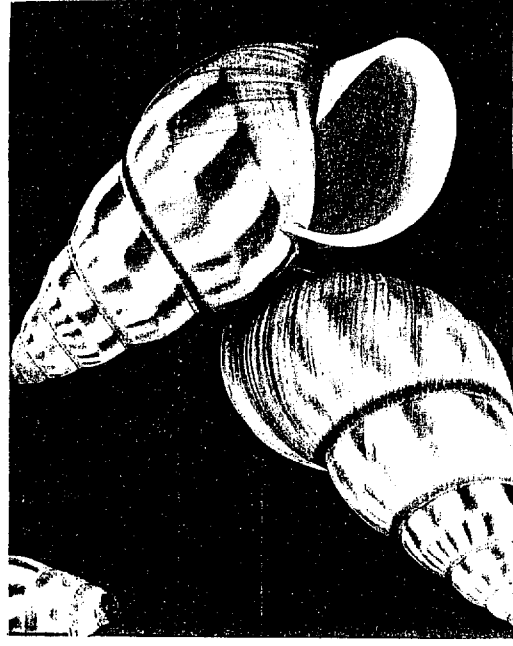
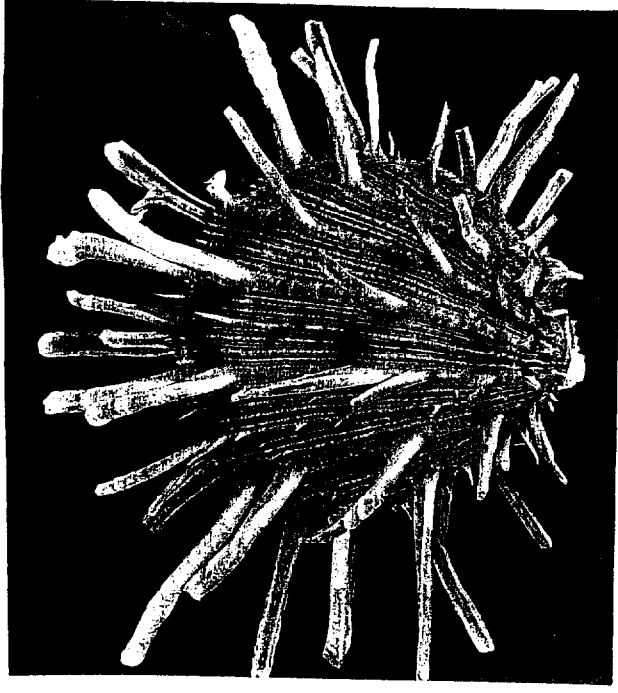
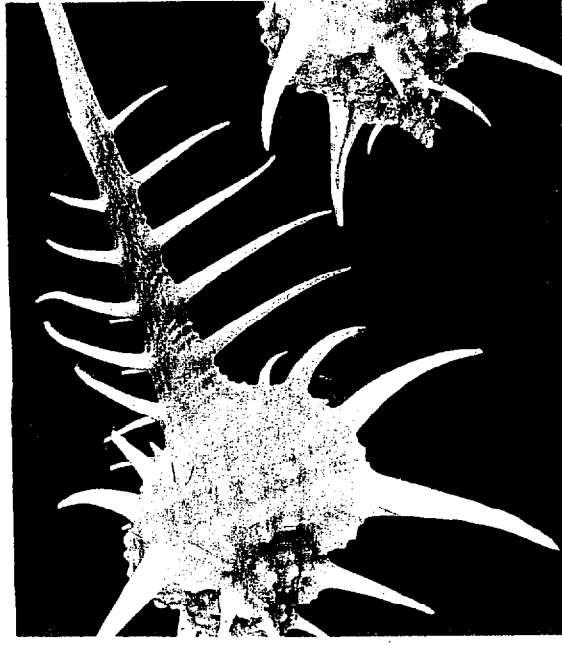
Technique : Vous traduirez les croquis, les décors et les découpes au crayon à papier et un modèle aux crayons de couleurs ou aux feutres.

Harmonie : Couleurs du monde marin.

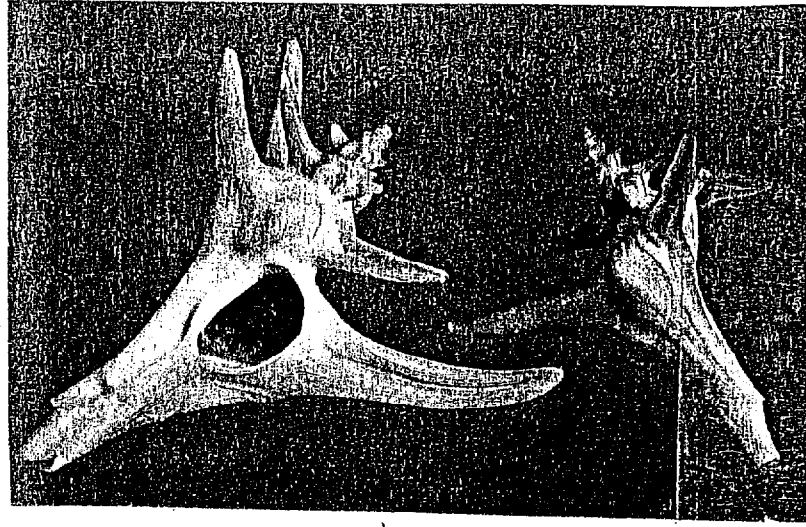
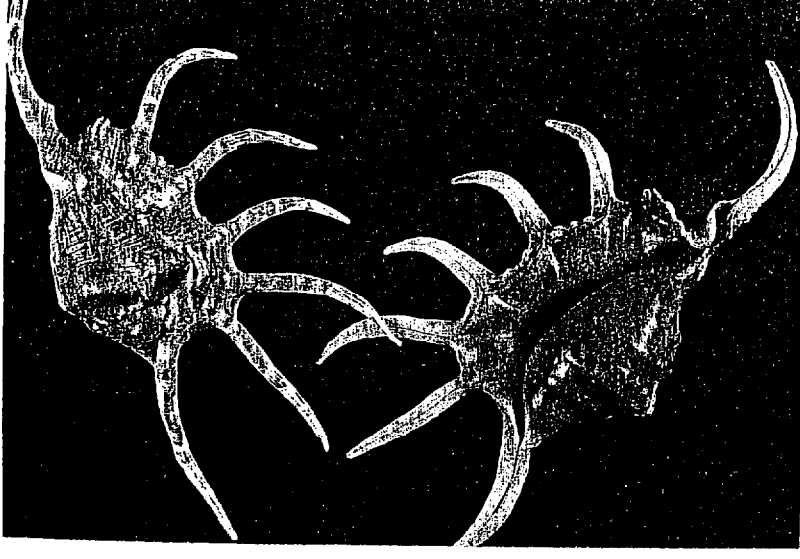
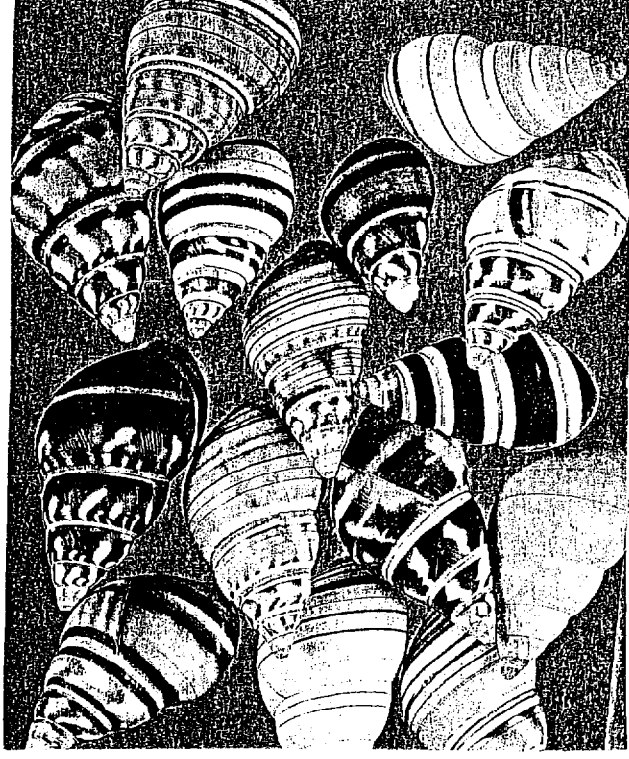


EXAMEN : CAP PODO ORTHESISTE	Code : 50 33107	Session 2008	SUJET
EPREUVE : EP2 - COMMUNICATION TECHNIQUE	Durée : 04 h00	Coefficient : 6	Page 1 / 2
PARTIE ART APPLIQUE	Temps conseillé 01 h30		

NE RIEN ÉCRIRE DANS CETTE PARTIE



NE RIEN ÉCRIRE DANS CETTE PARTIE



Coquillages ,trésors de la mer, Léonard Hill, Edition Koneman, 1997

EXAMEN : CAP PODO ORTHESISTE	Code : 50 33107	Session 200 0 ^X	SUJET
EPREUVE : EP2 – COMMUNICATION TECHNIQUE	Durée : 04 h00	Coefficient : 6	Page 2 / 2
PARTIE ART APPLIQUE	Temps conseillé 01 h30		