

RESERVE A L'ANONYMAT

Le candidat doit inscrire
ci-dessous son numéro de table

C.A.P. :
Dominante : Code spécialité :
Épreuve : Durée :
Centre d'écrit Session :
NOM et Prénoms :
(en majuscules, suivi s'il y a lieu du nom d'épouse)
Date et lieu de Naissance :

Griffe du correcteur

C.A.P. :
Dominante :
Épreuve :

Session : N° de sujet : Folio : 1 / 5

C.A.P. Agents de la Qualité de l'Eau

Épreuve EP 2b Conduite, Contrôle et Maintenance Partie Maintenance

Dossier Réponses

Documents à rendre en fin d'épreuve :

Dossier réponses complété page 1 à 5

Mutualisation Académique : GROUPEMENT NORD

CAP

Spécialité : Agents de la Qualité de l'Eau
Code Spécialité : 5034301

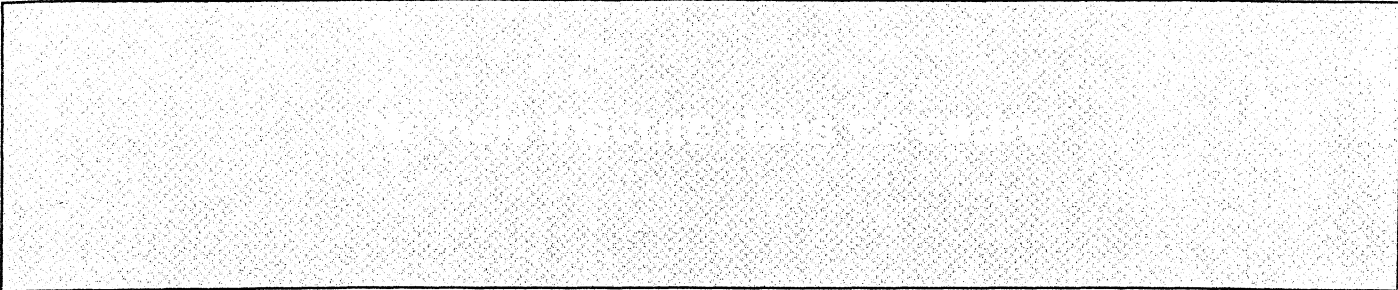
Durée :
3 heures

Session

Épreuve : EP 2b Conduite, Contrôle et Maintenance
..... N° Sujet :

Coefficient :
4

Folio
1 / 5



Partie I : DEMANDE D'INTERVENTION

Le robinet à piston **RP 33 PN 40** de **DN 25** qui véhicule de la vapeur d'eau à **105 °C** sous une pression de **6 bars** doit être déposé de sa canalisation pour permettre une opération de maintenance préventive.

Pour pouvoir intervenir sans danger, on vous demande de préciser ci-dessous toutes les règles de sécurité à observer concernant.

L'OPERATEUR :

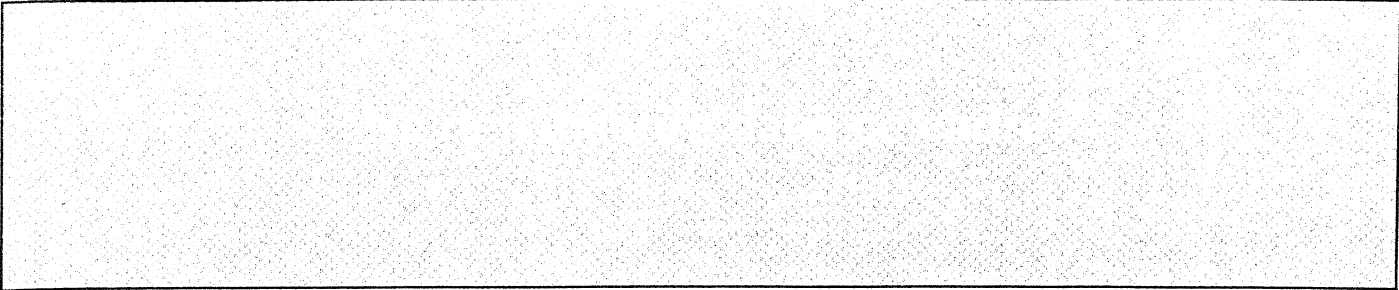
.....
.....
.....
.....
.....
.....

L'INSTALLATION :

.....
.....
.....
.....
.....
.....

L'APPAREILLAGE :

.....
.....
.....
.....
.....
.....



Pour pouvoir réaliser l'opération de maintenance préventive (nettoyage, remplacement de joints etc.....) vous devez démonter le robinet à piston.

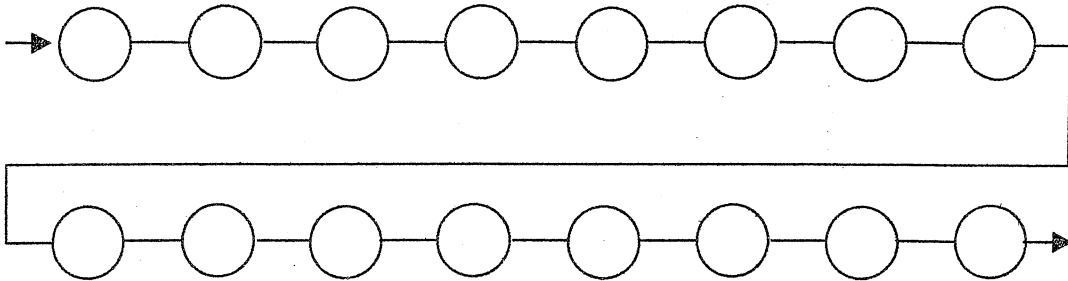
Vous démontez le robinet qui vous sera confié et vous remplirez la fiche de démontage ci-dessous.

Pour le graphe de démontage, vous utiliserez le repérage de document du dossier ressource.

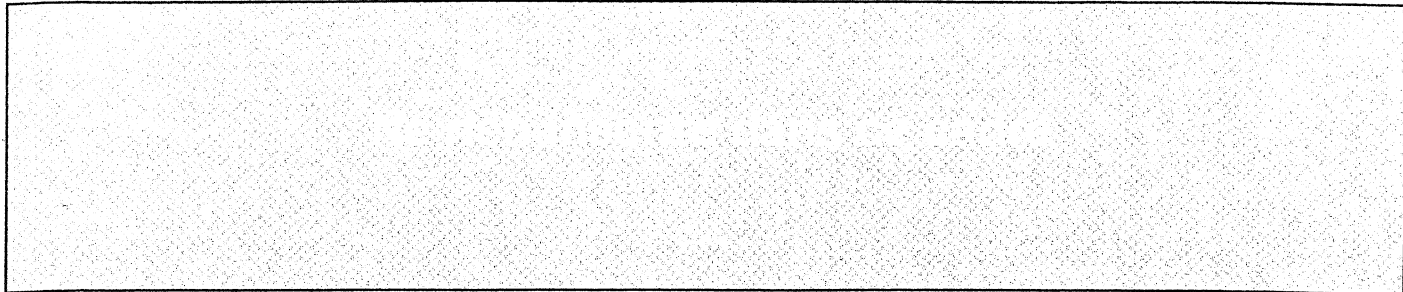
Partie 2 : FICHE DE DEMONTAGE

ENSEMBLE :
SOUS ENSEMBLE :
POSTE N° :

Graphe de démontage



N° d'ordre	Instructions et recommandations lors du démontage	Outillage utilisé standard	Outillage utilisé hors standard
.....			
.....			
.....			
.....			
.....			
.....			
.....			
.....			
.....			
.....			



Vous allez remplacer plusieurs pièces de rechange sur ce robinet. Ces pièces de rechange seront prises dans le magasin général.

Pour éviter d'être en rupture de stock, vous remplirez le bon de commande afin de vous faire livrer les pièces de rechange ci-dessous.

- tige filetée
- Ecrou fendu de piston
- Lanterne
- Bagues d'étanchéités

(vous vous aiderez des documents 1 et 2 du dossier ressource)

Partie 3 :BON DE COMMANDE

Date :

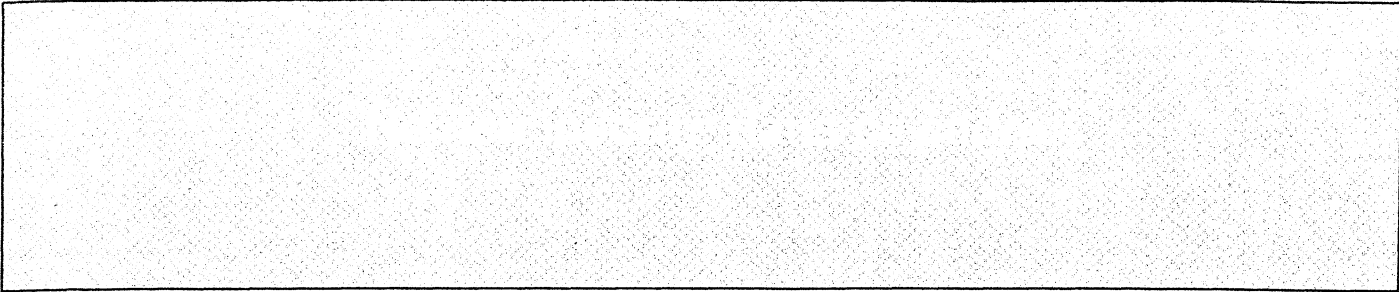
Matériel :

Marque :

Type :

Pièces à commander :

Désignation	Référence catalogue	Dimensions	Nombre



Partie 4 : FABRICATION

Avant de procéder au remontage et à la remise en place du robinet à piston sur sa canalisation de vapeur d'eau, vous profiterez de cette opération de maintenance préventive pour remplacer également les deux joints de bride du robinet.

Travail demandé :

Réaliser en papier à joint un des deux joints de bride.

Vous remontrerez sur le papier à joint les dimensions relevées sur une des brides du robinet qui vous sera confié.

Lorsque le joint sera terminé et en présence de l'examineur, vous présenterez celui-ci sur la bride du robinet afin de vérifier qu'il est montable et qu'il pourra remplir son rôle.

Partie 5 : QUESTIONS :

1- Pour quelles raisons la maintenance préventive est-elle souhaitable ?

.....
.....
.....
.....
.....
.....
.....
.....
.....

2- Selon vous quels sont les objectifs de la maintenance préventive ?

.....
.....
.....
.....
.....
.....
.....
.....

NOM :

Prénom :

Évaluation CAP EP2b
Sujet Maintenance

Manipulation

<u>Critère d'évaluation</u>	<u>Correct</u>	<u>Incorrect</u>	<u>Non évalué</u>	<u>Note</u>
Prise en main matériel.				/ 2
Prise des mesures				/ 3
Tracé du joint				/ 3
Utilisation d'outillage				/ 3
Exécution du joint				/ 4
Mise en place du joint				/ 2
Essai d'étanchéité				/ 3

Compte rendu

Sécurité				/ 2
Demande d'intervention				/ 2
Fiche de démontage				/ 2
Bon de commande				/ 2
Questions				/ 2

Total	/ 30 pts	/ 20 pts
--------------	-----------------	-----------------

Émargement