

CORRIGÉ

Ces éléments de correction n'ont qu'une valeur indicative. Ils ne peuvent en aucun cas engager la responsabilité des autorités académiques, chaque jury est souverain.

BREVET D'ETUDE PROFESSIONNELLES

MISE EN ŒUVRE DES MATERIAUX

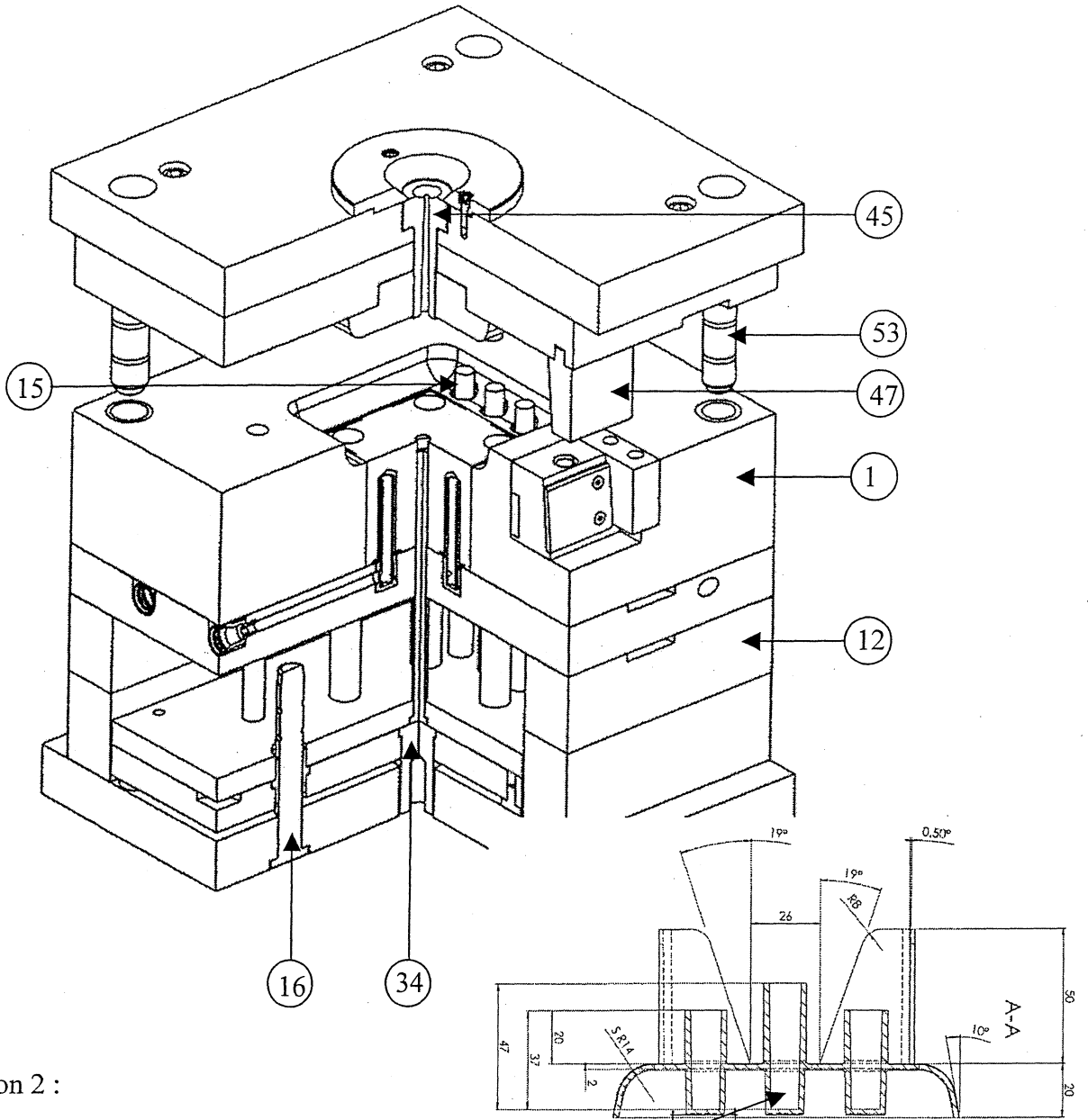
Option : PLASTIQUES ET COMPOSITES

Dominante : Poudres et granulés

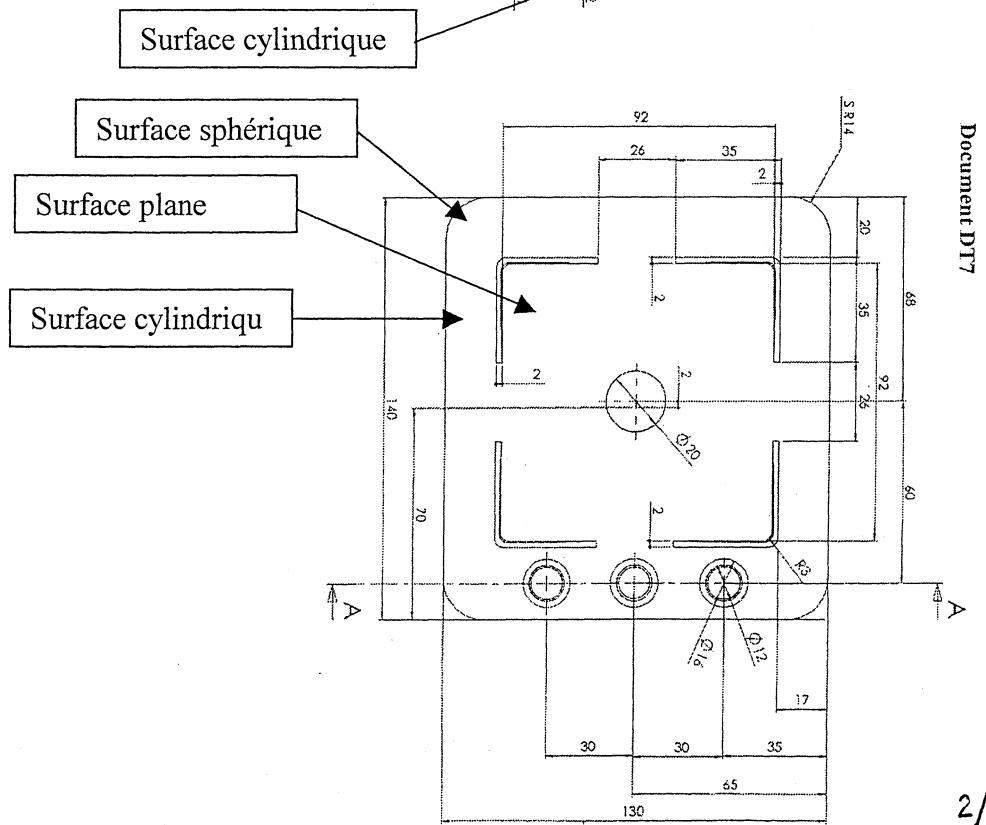
DOSSIER CORRIGE

| | | |
|--|-----------------------------|-------------------|
| ACADEMIES : GROUPEMENT NORD | SESSION 2004 | DOSSIER TECHNIQUE |
| EXAMEN : BEP SPECIALITE : Mise en œuvre des matériaux. Option : Plastique et composites. Dominante : Poudre et granulé. | CODE BEP : | Durée : 3heures |
| | EPREUVE : | Coefficient : 4 |
| | EP1 Communication technique | Page 1/6 |

Question 1 :

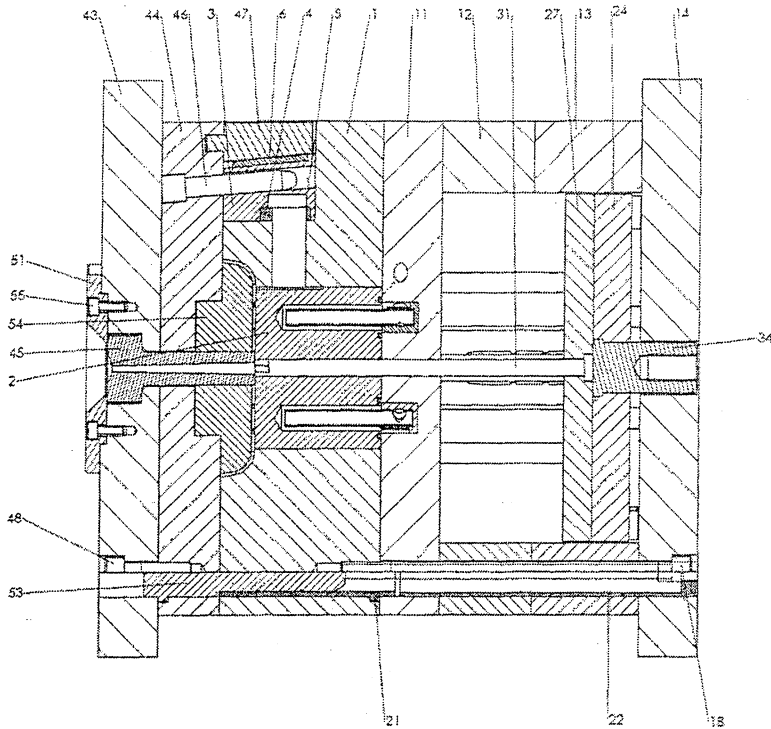


Question 2 :



Document DT7

Question 3 :
 en bleu la partie fixe
 en rouge la partie mobile
 en vert la batterie d'éjection.



Question 4

Réponse : 3, 4, 5, 6, 7.,8

| Repère | Nombre | Désignation | Référence |
|--------|--------|--------------------|----------------|
| 29 | 4 | Rappel d'éjection | 641 - 14 x 250 |
| 30 | 4 | Ejecteur | 641 - 20 x 250 |
| 32 | 2 | Ejecteur tubulaire | |
| 46 | 1 | Doigt de démoulage | |
| 54 | 1 | Noyau rapporté | |

Question 5 :

| | | | |
|----|---|------------------------------|--|
| 14 | 1 | Plaque semelle partie mobile | |
| 51 | 1 | Bague de centrage | |
| 45 | 1 | Buse moule | |
| 31 | 1 | Arrache carotte | |
| 34 | 1 | Queue d'éjection | |

| Repère | Désignation | Fonction technique |
|--------|----------------------|--|
| 22 | Douille | Assurer la Mise en Position des pièces 14, 13, 12 et 11. |
| 40 | Barrette de sécurité | Empêcher l'ouverture du moule lors de son transport. |
| 53 | Colonne de guidage | Guider la partie mobile par rapport à la partie fixe. |
| 55 | Vis CHC M8 40 | Assurer le MAintient en Position des pièces 51 et 43. |

Question 6 :

Question 7 :

Réponse : 1022 - 12

Question 8

Partie fixe

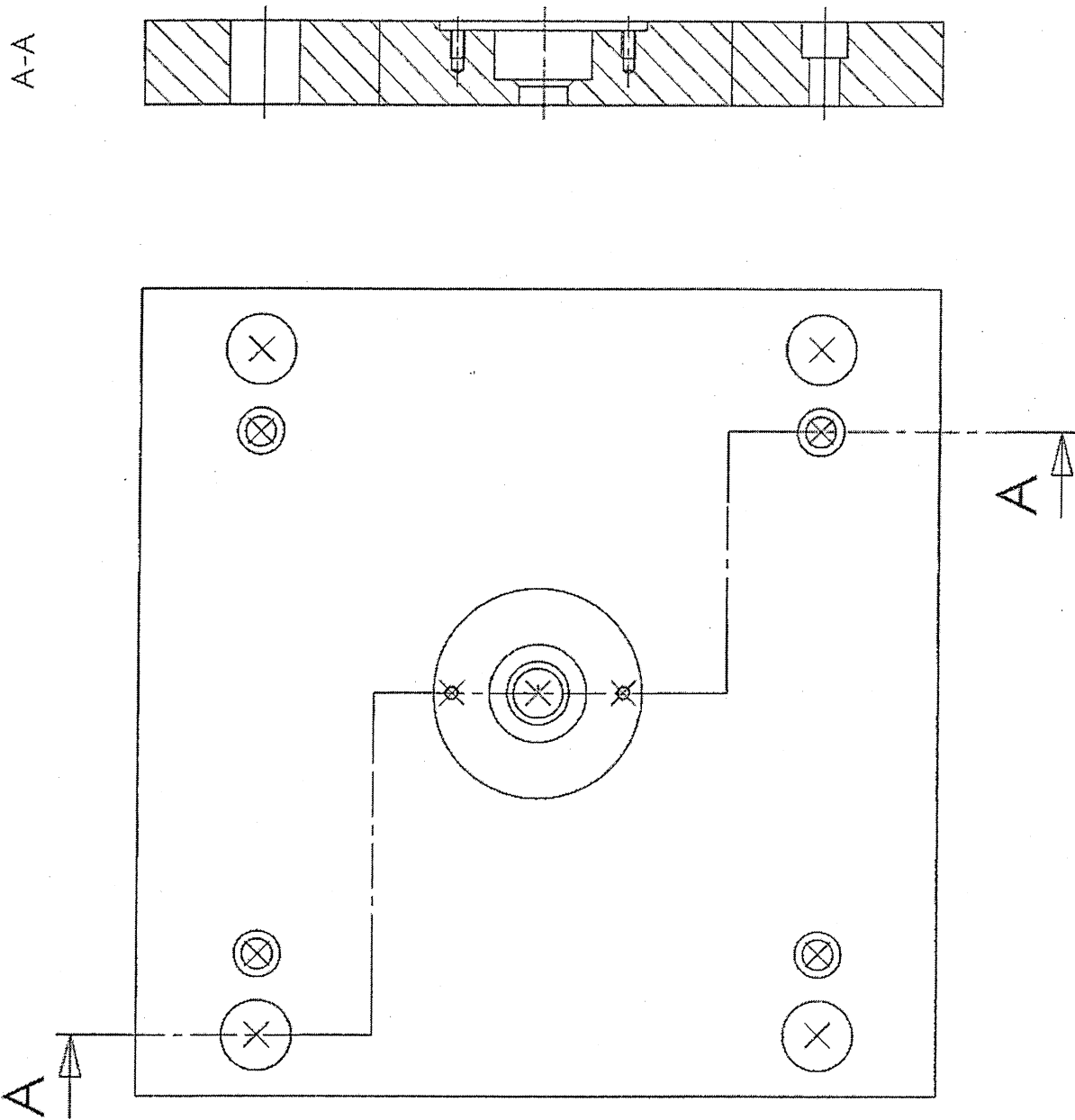
Partie mobile

Batterie d'éjection

Question 9

Réponse : 75 mm

Question 10



Barème

Question 1
0,5 Pt par bulle

Question 2
1 Pt par surface

Question 3
2 Pt par partie

Question 4
1/3 Pt par réponse juste

Question 5
0,25 pour les nombres et les désignations
0,5 Pt pour les références

Question 6
1 Pt par réponse

Question 7
2 points si la réponse est juste

Question 8
1 point si la réponse est juste

Question 9
1 point si la réponse est juste (tolérance + ou - 1mm)

Question 10
5 points pour la vue de face
5 points pour la vue en coupe