

Le sujet porte sur la construction du Pavillon individuel de M et Mme Nollet

Ce dossier comprend :

- Plan de masse page 2/17
- Façade principale page 3/17
- Façade arrière page 4/17
- Pignon droit page 5/17
- Pignon gauche page 6/17
- Vide sanitaire page 7/17
- Rez de chaussée page 8/17
- Combles page 9/17
- Coupe AA page 10/17
- Coupe CC page 11/17
- Extrait CCTP page 12/17
- Extrait CCTP page 13/17
- Extrait CCTP page 14/17
- SIKA page 15/17
- BATIPRIX page 16/17
- BATIPRIX page 17/17

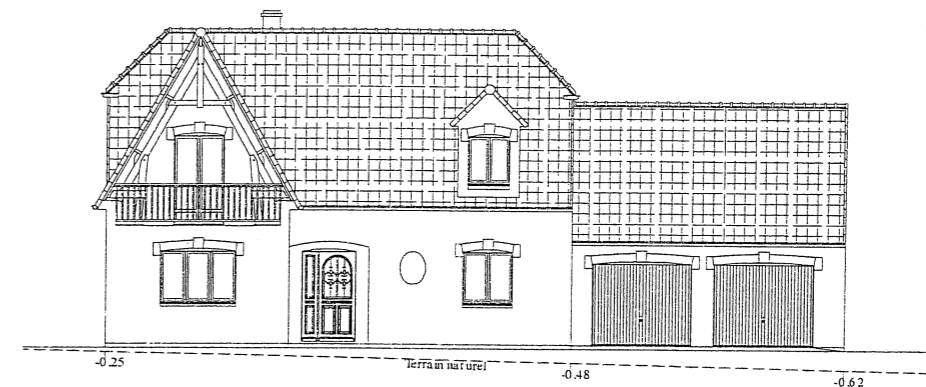
Ce dossier sera **impérativement** remis complet aux surveillants à la fin de chaque épreuve. Il vous sera remis pour l'épreuve suivante.

Brevet d'Etudes Professionnelles
**TECHNIQUES DE L'ARCHITECTURE
ET
DE L'HABITAT**

**DOSSIER
TECHNIQUE**

Commun aux activités 1 et 2 de l'épreuve EP1

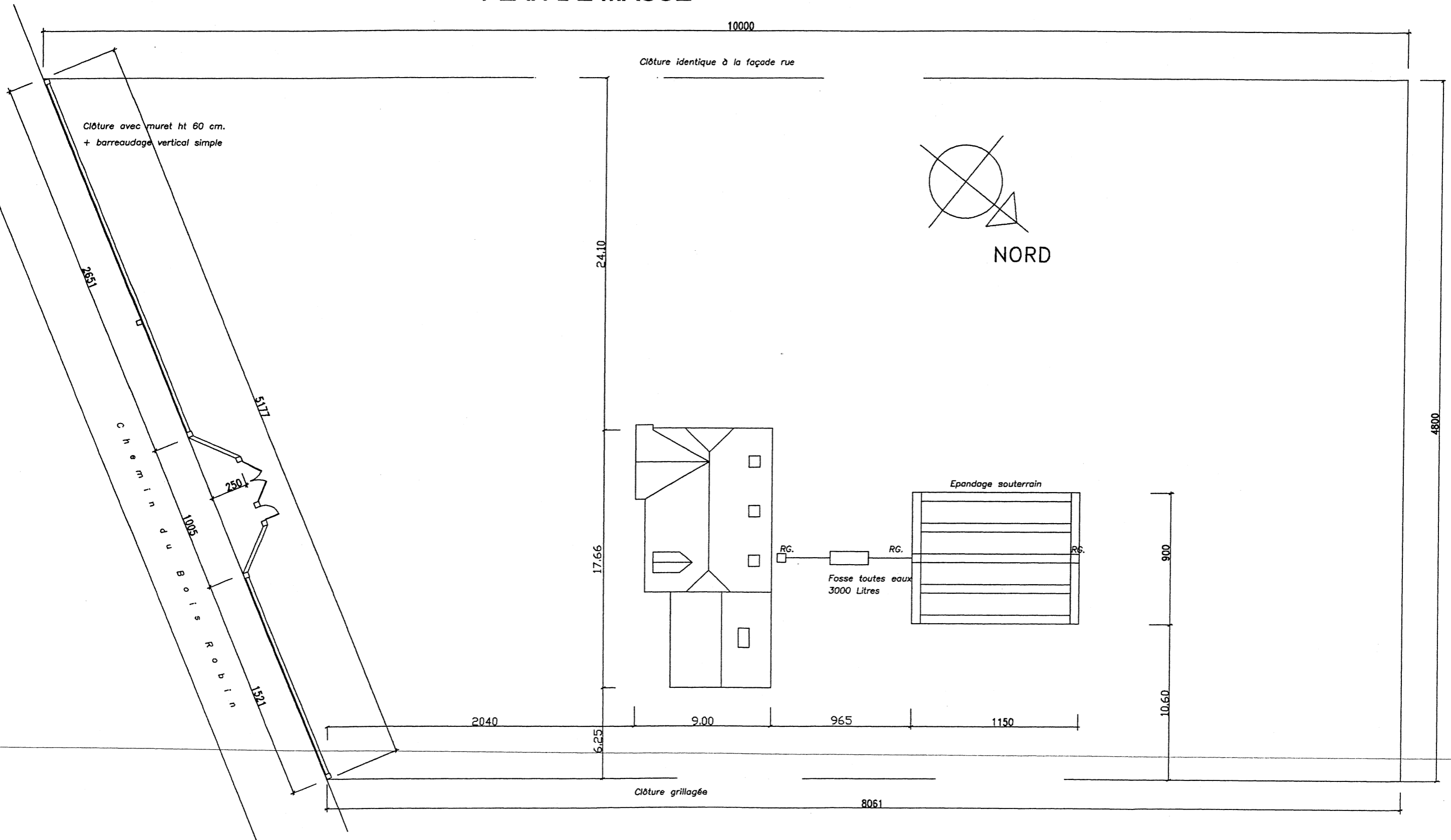
Ce dossier comporte 17 feuilles. Assurez - vous qu'il est complet.

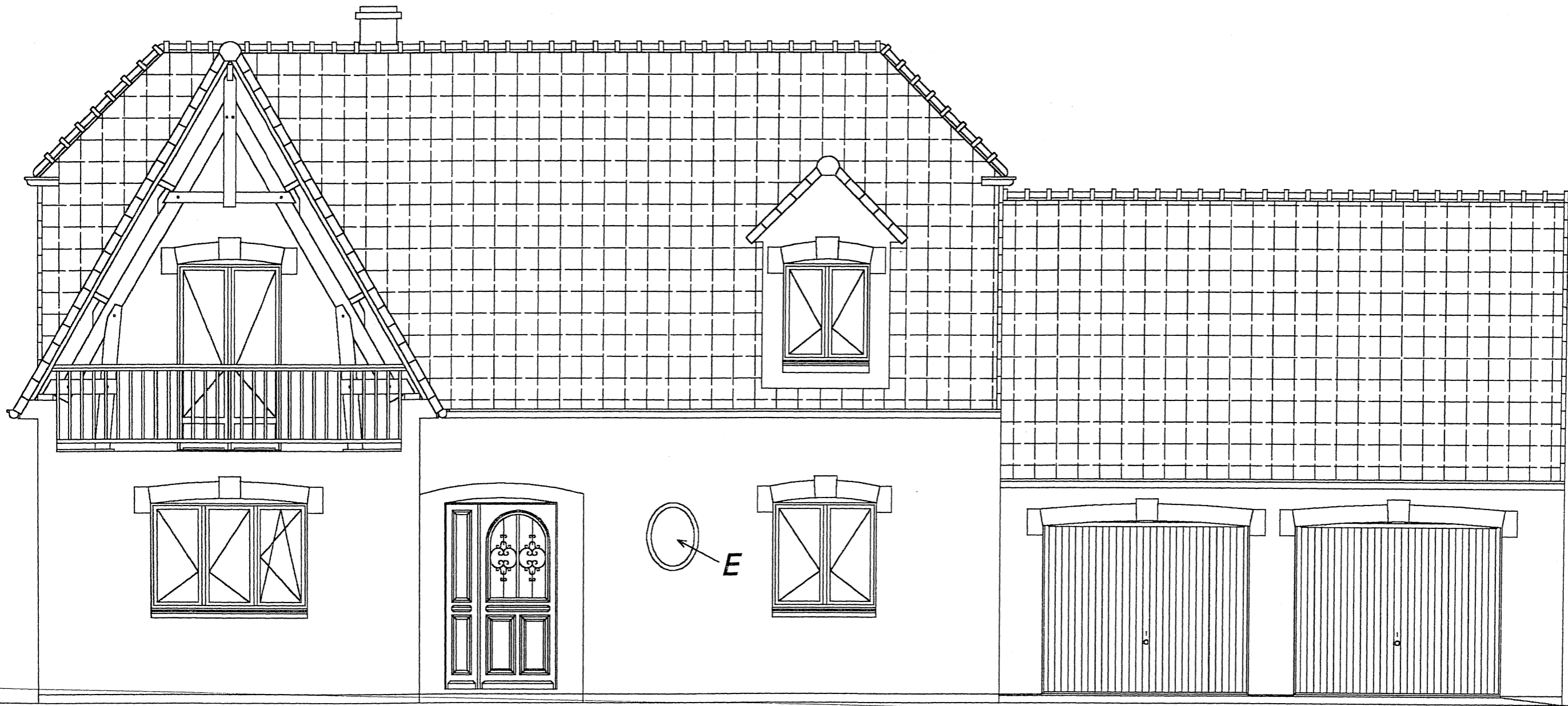


Indiquez votre nom : Indiquez votre n° d'inscription :

Code examen :	B.E.P. TECHNIQUES DE L'ARCHITECTURE ET DE L'HABITAT
DOSSIER TECHNIQUE	
Epreuve EP1 Activité 1 et Activité 2	
Session 2004 <i>Septembre</i>	
DT 1/17	

PLAN DE MASSE





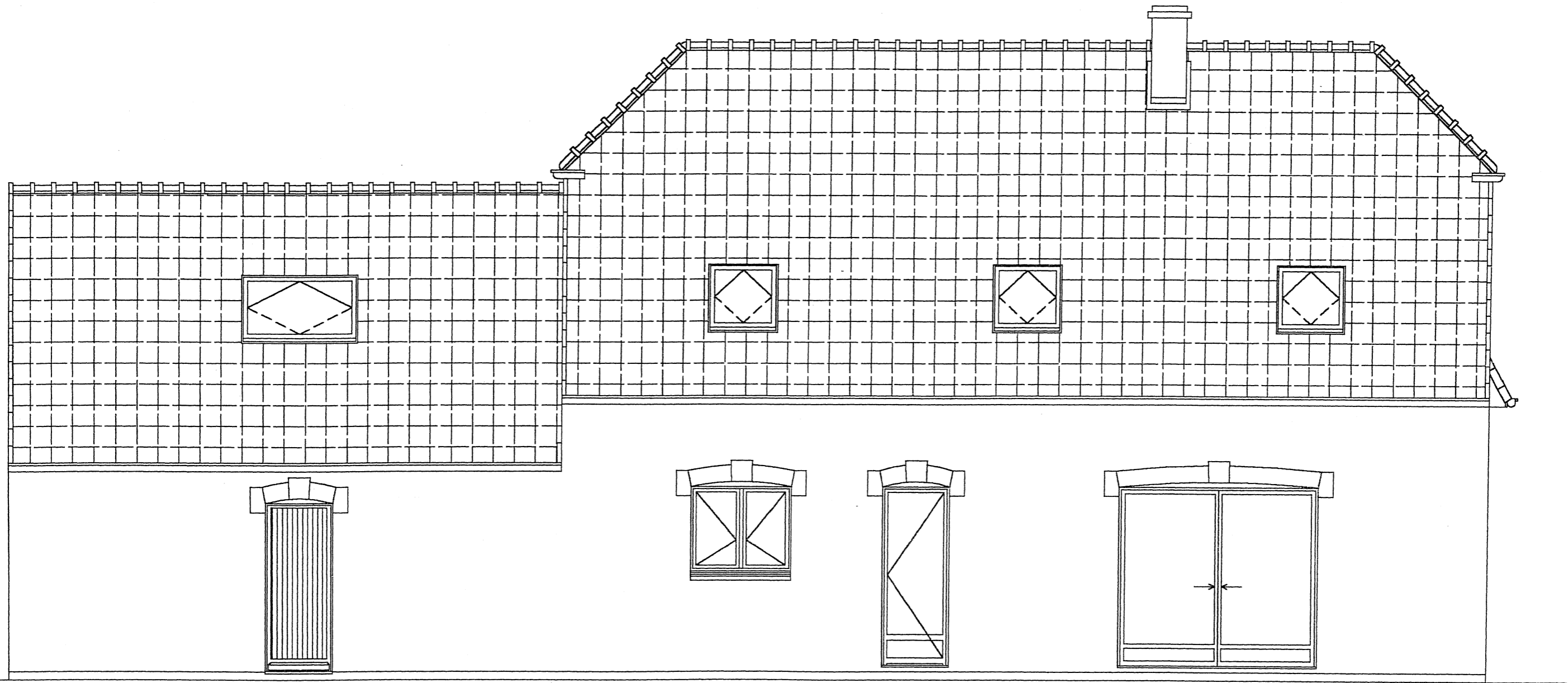
- Façade Principale -

Code examen :

B.E.P TECHNIQUES DE L'ARCHITECTURE ET DE L'HABITAT

Dossier
Technique

DT 3 /17



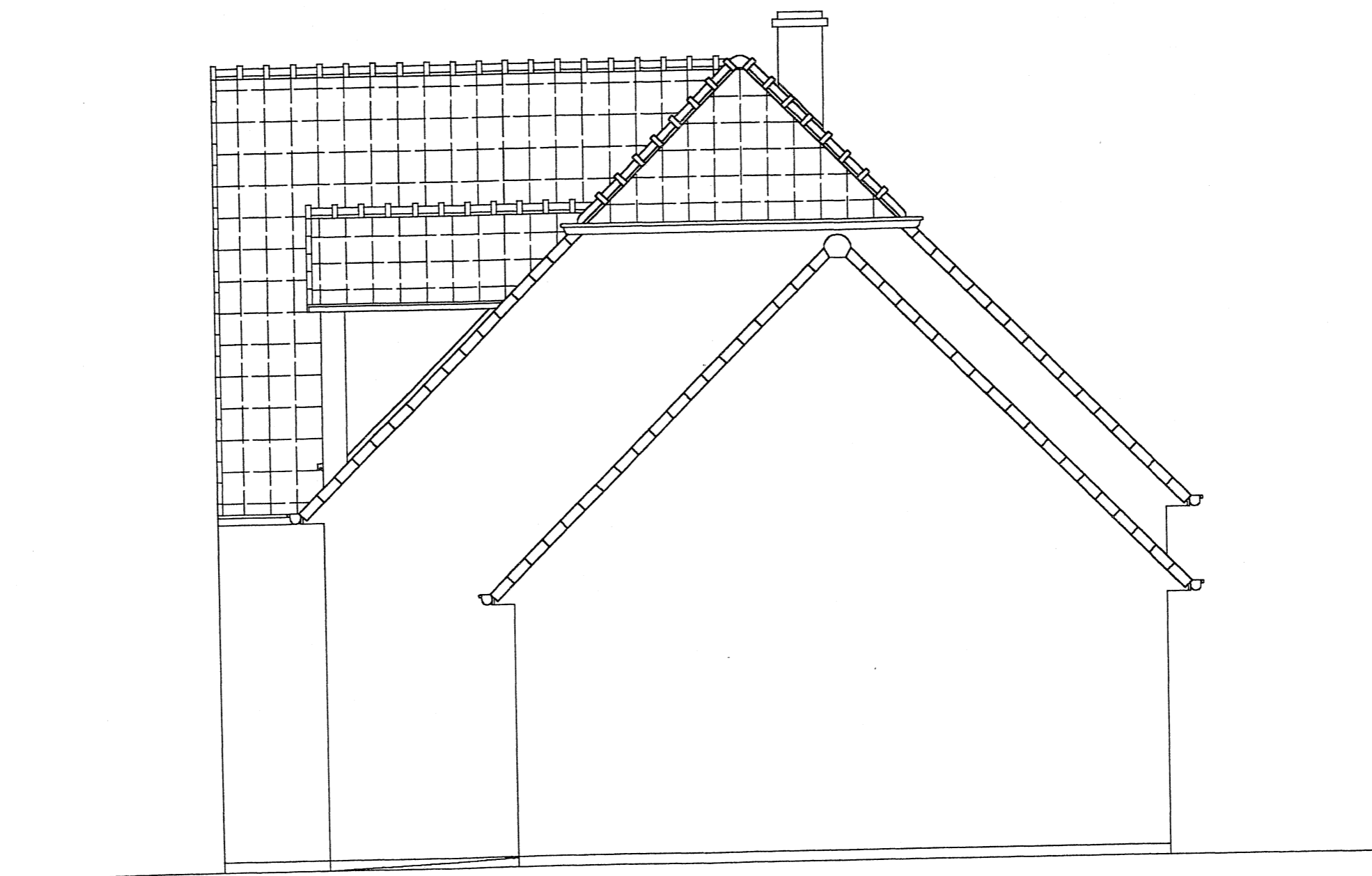
- Façade Arrière -

Code examen :

B.E.P TECHNIQUES DE L'ARCHITECTURE ET DE L'HABITAT

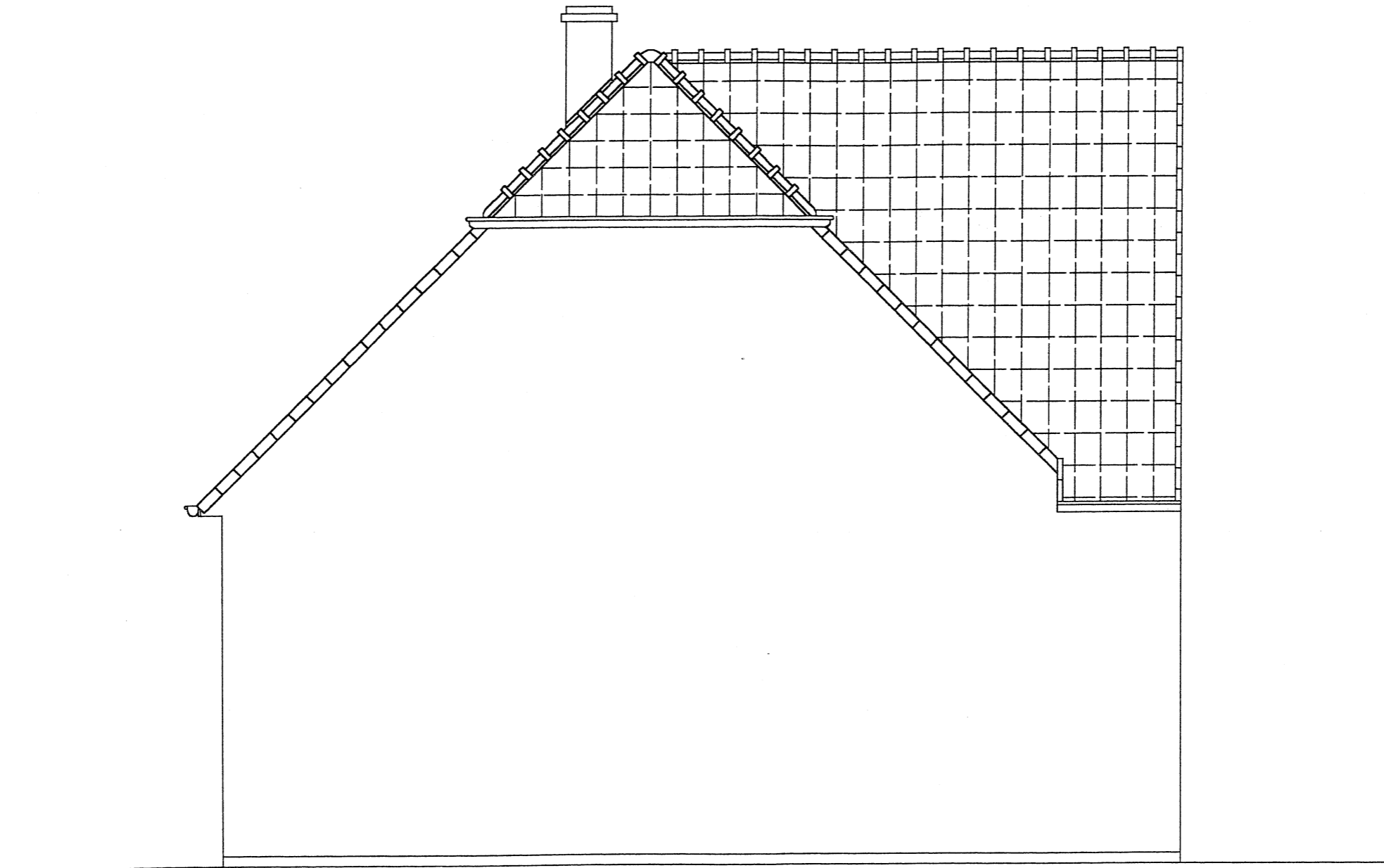
Dossier
Technique

DT 4/17



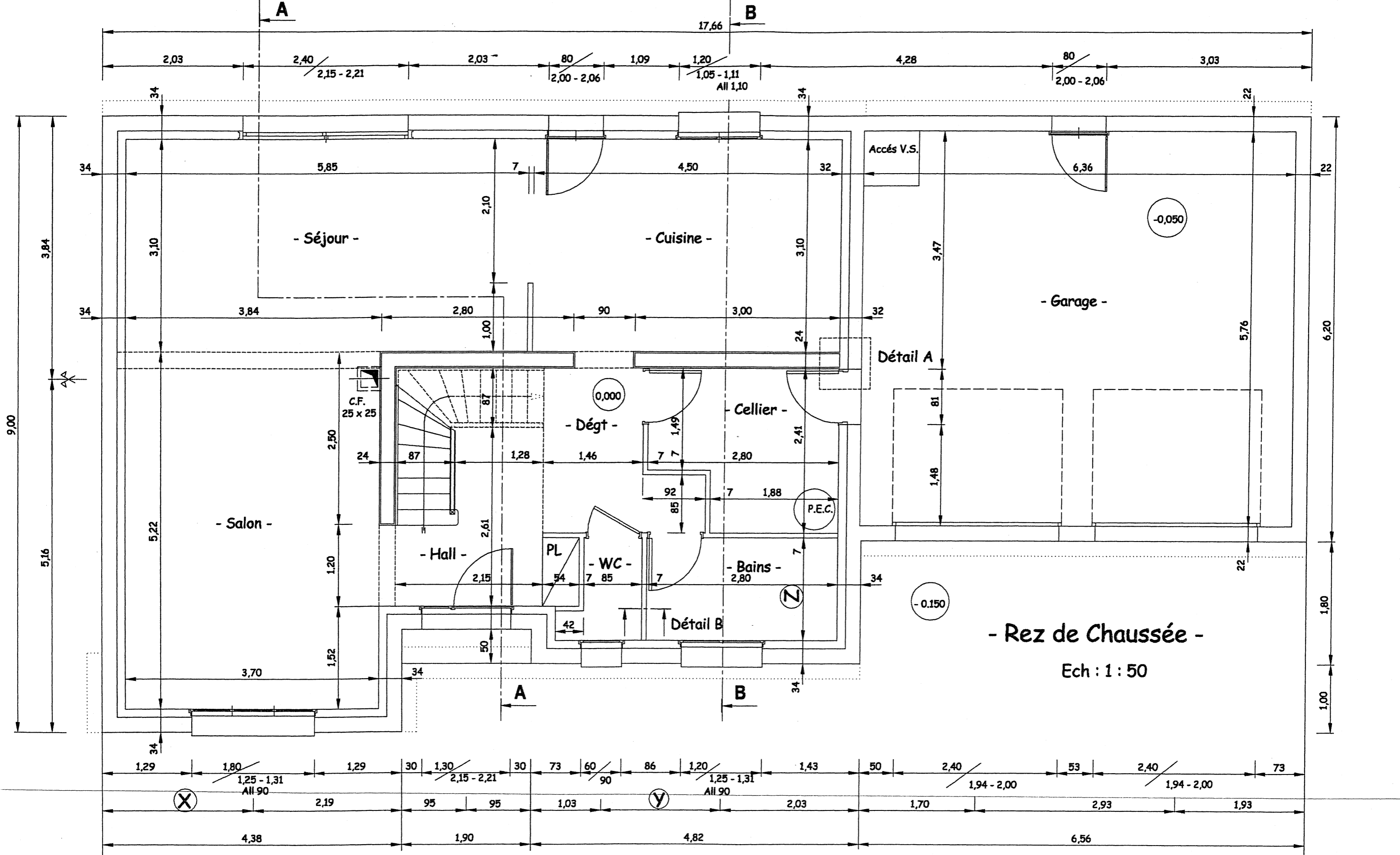
- Pignon Droit -

Code examen :	B.E.P TECHNIQUES DE L'ARCHITECTURE ET DE L'HABITAT	Dossier Technique	DT 5/17
---------------	--	-------------------	---------



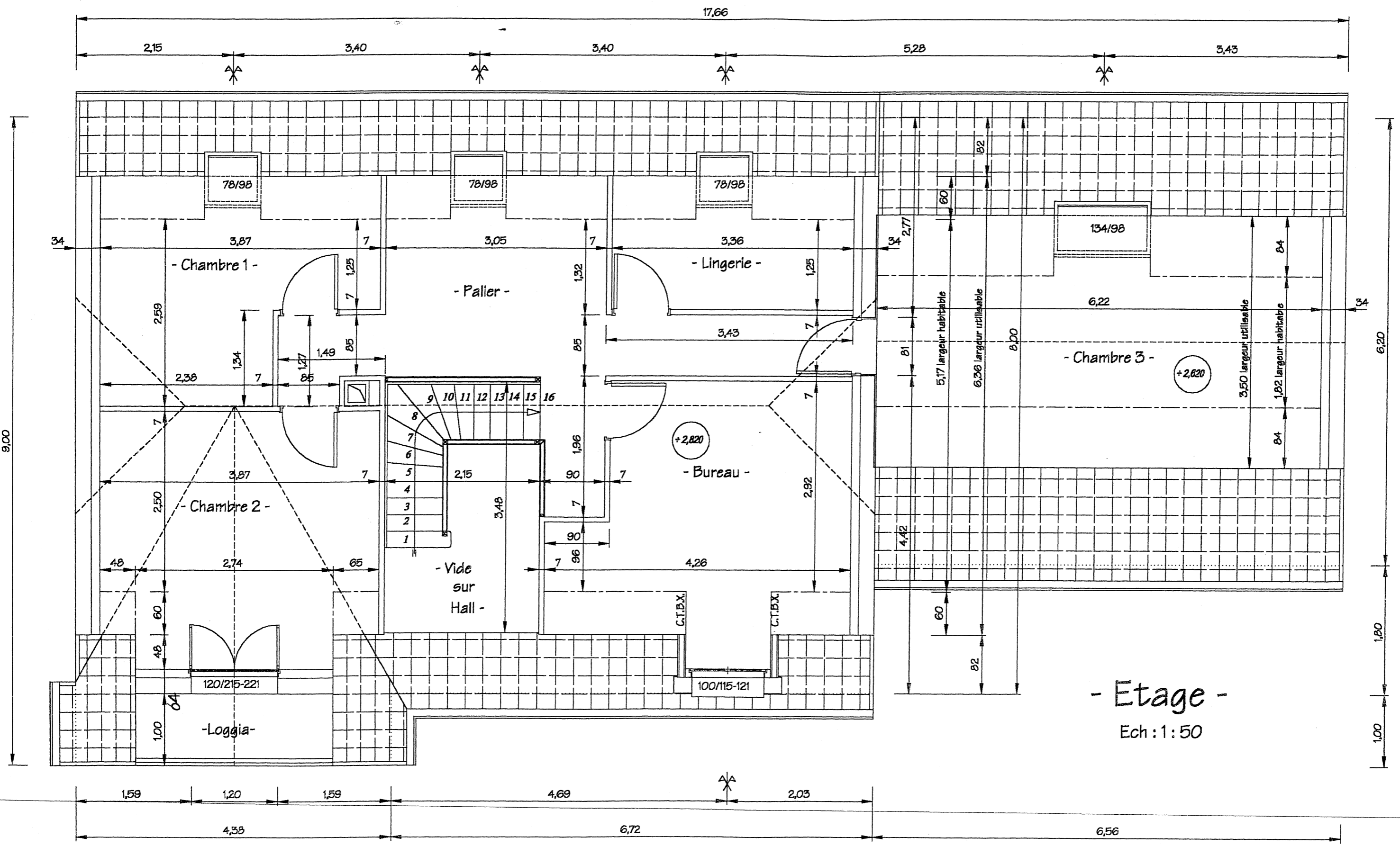
- Pignon Gauche -

Code examen :	B.E.P TECHNIQUES DE L'ARCHITECTURE ET DE L'HABITAT	Dossier Technique	DT 6/17
---------------	--	----------------------	---------



Nota : tous les linteaux ont une flèche de 6 cm
 ex : porte d'entrée LNB = 1,30 HNB = 2,15 flèche de 6 cm
 on écrira 1,30 / 2,15 - 2,21

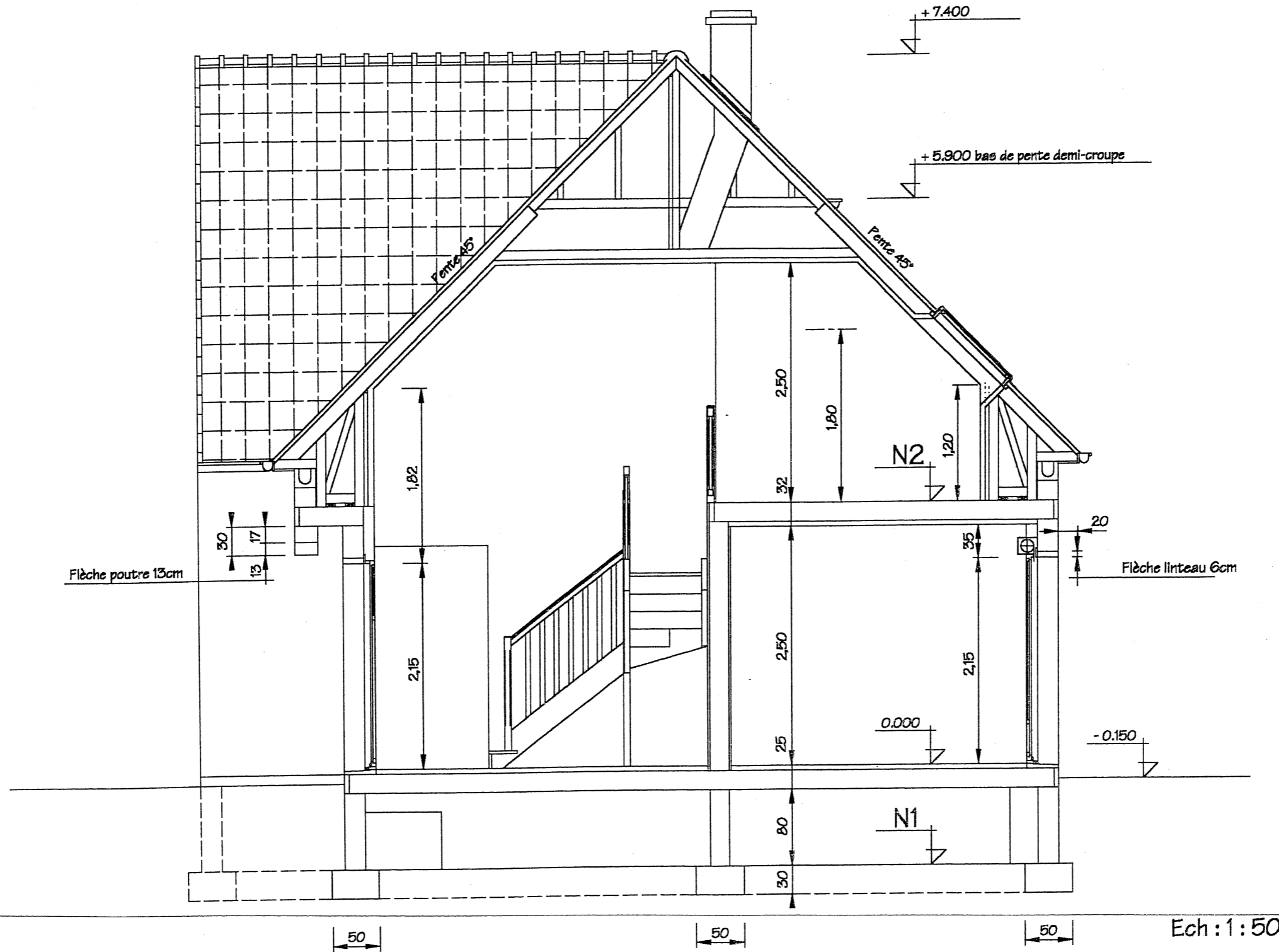
Code examen :	B.E.P. TECHNIQUES DE L'ARCHITECTURE ET DE L'HABITAT	Dossier Technique	DT 8/17
---------------	---	-------------------	---------



- Etage -
Ech : 1:50

Code examen :	B.E.P TECHNIQUES DE L'ARCHITECTURE ET DE L'HABITAT	Dossier Technique	DT 9/17
---------------	--	-------------------	---------

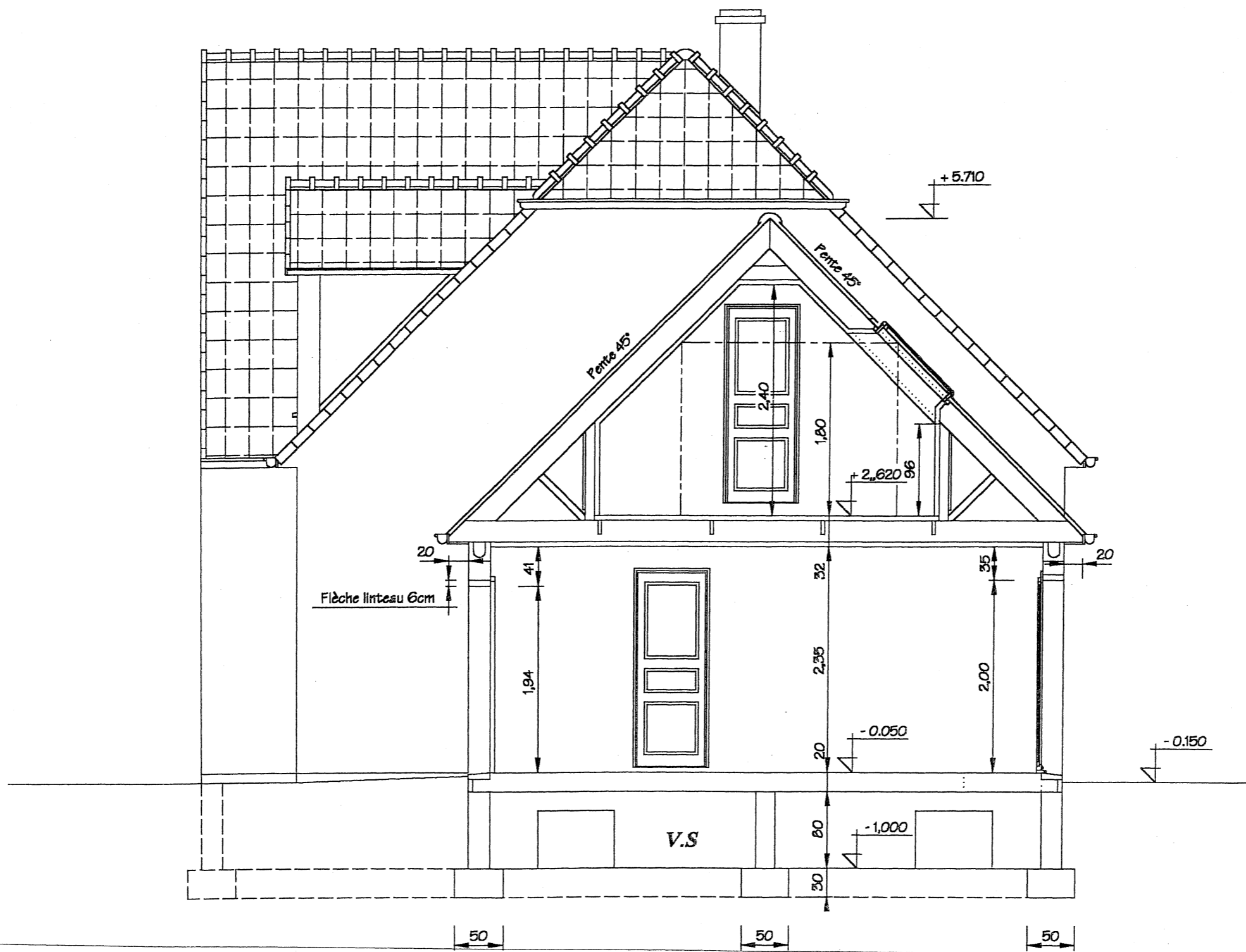
- AA -



Ech : 1:50

Code examen :	B.E.P TECHNIQUES DE L'ARCHITECTURE ET DE L'HABITAT	Dossier Technique	DT 10/17
---------------	--	-------------------	----------

- CC -



Ech : 1 : 50

Code examen :	B.E.P TECHNIQUES DE L'ARCHITECTURE ET DE L'HABITAT	Dossier Technique	DT 11/17
---------------	--	-------------------	----------

Extrait CCTP

Sommaire

Terrassement	DT 12 / 17
Maçonnerie	DT 12 / 17 et DT 13 / 17
Isolation	DT 13 / 17
Charpente	DT 13 / 17
Couverture - Zinguerie	DT 13 / 17
Plâtrerie	DT 13 / 17
Menuiserie	DT 14 / 17
Carrelage - Revêtement	DT 14 / 17
Plomberie - Sanitaire	DT 14 / 17
Electricité - Ventilation	DT 14 / 17
Vitrierie	DT 14 / 17

Extrait du CCTP

Terrassement

1 - Fouilles

Les fouilles en rigoles seront de 0.50 m de largeur exécutées mécaniquement pour vide sanitaire. Les terres seront laissées en dépôt sur le terrain pour reprise ultérieure.

2 - Remblaiement

Remblaiement au pourtour de la construction. La mise en forme du terrain sera exécutée suivant les indications du maître de l'ouvrage.

Maçonnerie

1 - Fondations : semelles filantes

Sous les murs porteurs, fondations semelles filantes en béton légèrement armé de 0.25 m d'épaisseur et de 0.50 m de largeur. Prévoir en plus un béton de propreté de 5 cm d'épaisseur.

2 - Maçonneries

Vide sanitaire :

Les murs du vide sanitaire en béton armé, dosage 400 kg CLK, avec addition d'un hydrofuge de masse. Coffrage brut des parties enterrées, réserves de trous selon indications des corps d'état. Les dimensions des ventilations hautes du Vide Sanitaire sont de 0,20 m X 0,20 m.

Elévation :

Murs extérieurs et de refends en BBM creux de 20 cm d'épaisseur.

3 - Béton armé

Au vide sanitaire et au rez-de-chaussée chaînage en béton armé dans l'épaisseur des planchers sur murs extérieurs et refends.

4 - Planchers

Plancher bas du RDC du type poutrelles béton armé épaisseur 16 + 4 et hourdis polystyrène isolant avec dalle de répartition en béton armé d'un treillis soudé.

Plancher haut du rez-de-chaussée composé d'un solivage bois de 23 cm d'épaisseur revêtu d'un parquet stratifié posé sur un panneau de particules.

Code examen:

B.E.P. TECHNIQUES DE L'ARCHITECTURE ET DE L'HABITAT
Dossier Technique

DT 12/17

5 - Conduit de fumée

Conduit de fumée en boisseaux de terre cuite de 25 X 25 de section. Souche en briques. Couronnement en béton moulé.

6 - Sols

Au rez de chaussée : réservation sur - 0.05 m du sol fini pour la pose de carrelage sur bain de mortier.

A l'étage pose de plancher bois de 3 cm d'épaisseur composé d'un panneau de particules, d'un feutre et d'une lame de parquet stratifié.

7 - Ravalements

- Enduit mono couche de 2 cm d'épaisseur et exécuté suivant les prescription du DTU, sur toutes les maçonneries et les linteaux avec finition talochée, grain moyen, coloris au choix.

- Seuils de portes de l'habitation en béton moulé.

- Appuis de fenêtres béton moulé.

8 - Remblais

Après exécution des travaux en infrastructure, l'entrepreneur exécutera les remblais au droit des semelles filantes périphériques en extérieur avec reprise des terres placées en dépôt, compris chargement, transport, réglage, arrosage, pilonnage par couche de 30 cm.

Isolation

1 - Murs

Isolation sur le pourtour de la maison en partie habitable par panneaux PREGYSTYRENE 10 + 100 + 10 de colle pour lame d'air.

2 - Combles

Isolation des combles par laine de verre d'une épaisseur de 260 mm en plafond.

Charpente

1 - Charpente de combles

Charpente de combles en fermettes industrialisées en sapin entraxe de 0.60 m.

2 - Traitement

Tous les bois seront traités par un produit fongicide et insecticide agréé par le CTB.

Couverture - Zinguerie

1 - Couverture

Couverture de combles en tuiles terre cuite 13 au m² posées sur liteaux en sapin cloués sur les chevrons avec faîtières, ventilations, rives clouées s'accordant avec le matériau de couverture choisi. Doublage du liteau en bas de versant. Prévoir un contre lattage sur les chevrons et la pose d'un film bitumineux isolant sur toute la couverture.

2 - Accessoires divers

Faîtages par éléments spéciaux. le recouvrement se fera dans le sens opposé aux vents dominants. Rives latérales par éléments spéciaux.

3 - Zinguerie

Gouttières pendantes demi-rondes en zinc de 0.25 m de développement compris toutes coupes, abouts, moignons soudés, posées sur crochets galvanisés.

Tuyaux de descente en zinc compris coudes, bagues et crochets à deux boulons scellés dans la maçonnerie. En bas de chaque descente dauphin fonte de 1.00 m de hauteur

Etanchéité de la souche par bandes et solin sur zinc au mortier de ciment.

Plâtrerie

1 - Cloisons intérieures

Cloisons de distribution : - fournitures et pose de carreaux de plâtre standard de 7 cm d'épaisseur reposant sur un solin béton arasé au niveau 0,000 m. Les carreaux de plâtre sont assemblés à la colle PF3 par emboîtement de tenons et mortaises avec joints de 3 mm d'épaisseur, y compris le bourrage en tête par blocage PF3, finition par bandes à joint PF3, cornières métalliques en renforts d'angles, y compris la pose d'un profil U en PVC de 25 mm de hauteur sous les cloisons des pièces humides. Exécution réalisée en coordination avec le menuisier d'intérieur au droit des huisseries et avec l'électricien pour les réseaux.

Localisation : toutes les cloisons du rez-de-chaussée.

Refend au RDC : plaques de plâtre collées épaisseur totale 10 + 10 de colle.

2 - Plafonds

Les plafonds seront réalisés avant les cloisons de distribution.

Plaques à peindre de 13 mm d'épaisseur posées sur contrelattage épaisseur 32 mm en partie habitable : au rez de chaussée et à l'étage.

Trappe d'accès à la ventilation mécanique en combles aménageables.

Code examen:

B.E.P. TECHNIQUES DE L'ARCHITECTURE ET DE L'HABITAT
Dossier Technique

DT 13/17

Menuiserie

1 - Menuiseries extérieures

Les menuiseries extérieures préfabriquées en PVC blanc avec vitrage isolant, tapées en tableau et quincaillerie. Dimensions en tableaux des baies suivant plans.

La porte d'entrée à étanchéité renforcée, dimension suivant le plan, verrouillage par serrure à barillet 3 points.

2 - Fermetures extérieures

Volets roulants PVC blanc avec commande d'enroulement.

Porte de garage métallique basculante, dimensions suivant plan.

3 - Menuiseries intérieures

Portes intérieures de style « Plaisance » de dimensions 73 X 204 finition qualité à peindre. Bâtis et huisseries scellés dans la maçonnerie.

4 - Escalier bois

Escalier d'accès à l'étage 1 / 4 tournant au milieu en chêne comprenant : marches, contremarches, limons, rampe selon plan, finition soignée. Il sera mis en place après la pose du carrelage.

Carrelage et revêtements

1 - Carrelage

Fourniture et pose de carrelage 24 X 24 épaisseur 11 mm en grès étiré brut, ayant reçu le classement U3 - P3 - E3 - C2, posé sur une forme au mortier de ciment sur toutes les pièces du rez-de-chaussée en partie habitation.

Pose du carrelage sur chape par double encollage, en tapis unicolore et droit au mortier de ciment parfaitement dressé.

Fourniture et pose dans la lingerie de carrelage 30 X 30 épaisseur 9 mm en grès fin vitrifié.

2 - Revêtements

Sur murs de la salle de bains carreaux de faïence, teinte, dimensions et emplacement exact définis par le maître de l'ouvrage.

Pose des carreaux de faïence au mortier colle.

Plomberie sanitaire

1 - Branchement

L'entrepreneur devra le raccordement d'eau potable depuis le compteur jusqu'à un robinet d'arrêt avec purge au cellier. Le tuyau rigide en polyéthylène noir sera placé sous gaine PVC.

2 - Alimentation des appareils

Les canalisations seront réalisées en cuivre rouge y compris toutes façons et accessoires divers. Les diamètres seront calculés de façon à assurer un parfait fonctionnement et un débit convenable sur chaque appareil.

3 - Vidanges

Vidanges des appareils par tuyaux en PVC de 40 mm y compris tous accessoires et colliers de fixation à contrepartie démontable venant se brancher dans une canalisation collective de 100 mm jusqu'au point de sortie de la construction.

4 - Production d'eau chaude

Production d'eau chaude sanitaire par chauffe-eau électrique à accumulation capacité 300 litres.

Electricité - Ventilation

1 - Electricité

L'installation électrique sera conforme aux normes et prescriptions en vigueur. fourniture et pose de tout matériel et appareillage nécessaire à l'installation.

2 - Ventilation

Renouvellement de l'air par grille auto - réglable dans les pièces principales, conforme à la norme en vigueur.

Evacuation de l'air vicié en pièces de services à l'aide d'une ventilation mécanique contrôlée hydroréglable simple flux, conforme à la réglementation en vigueur.

Vitrierie

Double vitrage 4-12-4 pour fenêtres, portes-fenêtres, châssis et porte d'entrée.

Code examen:

B.E.P. TECHNIQUES DE L'ARCHITECTURE ET DE L'HABITAT
Dossier Technique

DT 14/17



HYDROFUGE SIKA® POUDRE

Hydrofuge et plastifiant de masse pour béton.
(EX SIKACRETE N)

Présentation

L'HYDROFUGE SIKA POUDRE est un adjuvant du béton qui allie les avantages des plastifiants et des hydrofuges de masse.

Couleur : grise.

Caractères généraux

1 - PROPRIETES HYDROFUGES

L'action hydrofuge d'HYDROFUGE SIKA POUDRE se traduit par une cristallisation complémentaire dans le réseau principal du ciment et par une action hydrophobe sur les pores et les capillaires.

2 - PROPRIETES PLASTIFIANTES

L'action plastifiante d'HYDROFUGE SIKA POUDRE permet de réduire l'eau de gâchage de 10 à 15%. Il en résulte de nombreux avantages :

- augmentation des résistances mécaniques,
- amélioration de la maniabilité et de la thixotropie,
- amélioration de la compacité, donc meilleure imperméabilité,
- meilleure tenue au gel.

Domaine d'utilisation

L'HYDROFUGE SIKA POUDRE s'emploie principalement pour rendre étanches les bétons d'infrastructure.

Son emploi est recommandé pour les piscines, réservoirs, ouvrages en béton brut de décoffrage et, d'une façon générale, pour toutes les parois minces en béton qui sont en contact avec l'eau.

Caractéristiques physiques et chimiques

- Nature : poudre.
- Densité : 0,9.

Conditionnement

L'HYDROFUGE SIKA POUDRE est présenté en sacs de 25 kg.

Stockage - Conservation

L'HYDROFUGE SIKA POUDRE doit être stocké à l'abri de l'humidité dans son emballage bien fermé.

Délai de conservation : 3 ans.

HYDROFUGE SIKA® POUDRE

Mode d'emploi

Verser l'HYDROFUGE SIKA POUDRE sur le ciment dans la bétonnière à raison de 1% du poids du ciment.

La durée du malaxage n'est pas modifiée.

L'HYDROFUGE SIKA POUDRE étale légèrement le temps de prise par temps froid.

Précautions

Produit classé non dangereux.

Appliquer les recommandations habituelles en matière de manipulation de produits pulvérulents.

Consulter la fiche de données de sécurité accessible sur Minitel 3613 code SIKASECUR (service gratuit).

PETITS OUVRAGES DE MAÇONNERIE

Code	Unité	Désignation des ouvrages	MAIN-D'ŒUVRE		FOURNITURES			Déboursé sec	Prix de revient	PRIX DE VENTE H.T.			
			Temps moyen	M.-O. + charges sociales 4 x 59 A	Unité	Quantité	Prix unitaires			Fournitures principales et annexes 7 x 8	Euros	Francs	
1	2	3	4	5	6	7	8	9	10	11	12	13	
59 20 12 00 003	M2	GAINÉ TECHNIQUE , maçonnée, y compris enduit en ciment dressé au mortier sur une face. ● En briquettes creuses de 3,5 cm ép. BRIQUE CRS 35X200X400 MM MORTIER 59100306006			U	13.000	0.51	6.63					
		TOTAL	1.350	26.68	M3	0.004	215.05	0.86	7.49	34.17	44.59	49.54	324.96
<i>Votre entreprise</i>													
59 20 15 00 003	U	NICHE SAVONNIÈRE y compris refouillement et enduit en ciment ou en plâtre sur toutes les faces. Habillage éventuel à reprendre. ● De 0,50x0,20 x 0,10 m profondeur MORTIER 59100306006			M3	0.006	215.05	1.29					
		TOTAL	1.000	19.76				1.29	21.05	27.47	30.52	200.20	
<i>Votre entreprise</i>													
59 20 18 00 003	U	CADRE DE TAPIS-BROSSE avec pattes à scellement, chape en ciment lissé de 2 cm d'épaisseur, et fourniture d'un tapis pur coco avec dos en latex. ● En laiton du commerce de 1,60 x 0,80 m en L de 40x40 CADRE LAITON 1.50X0.80 M TAPIS COCO PATTE SCELLEMENT LAITON EQUERRE ANGLE ACIER MORTIER 59100306006			ML	4.800	14.18	68.06					
		TOTAL	2.000	39.52	M2	1.600	27.92	44.67					
					U	8.000	0.61	4.88					
					U	4.000	0.84	3.36					
					M3	0.040	215.05	8.60	129.57	169.10	220.68	245.18	1608.27
<i>Votre entreprise</i>													
59 20 21 03 003	U	SIPHON DE SOL y compris coupes des carreaux au pourtour. Pose seule ● Pose siphon MORTIER 59100306006			M3	0.010	215.05	2.15					
		TOTAL	1.000	19.76				2.15	21.91	28.59	31.76	208.33	
<i>Votre entreprise</i>													
CARRELAGE AU SOL													
Les prix de fourniture de carrelage comprennent la casse et les pertes d'emploi, pour la pose droite. Pour la pose en biais ajouter 8 % de perte supplémentaire. La pose comprend : le montage et la répartition des matériaux ; le tracé, l'implantation et la pose droite en tapis pour répartition de coupes égales au pourtour de la pièce ; l'arase en mortier à 350 kg, sol brut considéré à - 5 cm du trait de niveau ; la fourniture de colle pour le carrelage collé, l'exécution des coupes apparentes ou non, le coulage des joints au mortier à 500 kg ; le nettoyage à la sciure. Prix établis pour pièces supérieures à 15 m². Pour les surfaces inférieures, majorations à reprendre aux articles 59 30 21 00 003 et suivants.													
CARREAUX ÉTIRÉS (CLASSES AI, AIIa, AIIb et AIII)													
59 30 03 03 003	M2	Grès étiré brut, pose scellée en tapis unicolore et droit. ● Carreaux 24x24 cm épaisseur 11 mm CARREAUX MORTIER 59100306003 MORTIER 59100306006			M2	1.050	28.74	30.18					
		TOTAL	1.100	21.74	M3	0.050	189.32	9.47					
					M3	0.002	215.05	0.43	40.08	61.82	80.68	89.64	588.00
<i>Votre entreprise</i>													
59 30 03 03 006	M2	● Carreaux 11,5x24 cm épaisseur 11 mm CARREAUX MORTIER 59100306003 MORTIER 59100306006			M2	1.050	18.99	19.94					
		TOTAL	1.320	26.08	M3	0.050	189.32	9.47					
					M3	0.003	215.05	0.65	30.06	56.14	73.26	81.39	533.88
<i>Votre entreprise</i>													
59 30 03 03 009	M2	● Carreau 5,2x24 cm épaisseur 11 mm CARREAUX MORTIER 59100306003 MORTIER 59100306006			M2	1.000	22.35	22.35					
		TOTAL	1.585	31.32	M3	0.050	189.32	9.47					
					M3	0.005	215.05	1.08	32.90	64.21	83.79	93.09	610.63
<i>Votre entreprise</i>													

CARRELAGE AU SOL

Code	Unité	Désignation des ouvrages	MAIN-D'ŒUVRE		FOURNITURES			Déboursé sec	Prix de revient	PRIX DE VENTE H.T.			
			Temps moyen	M.-O. + charges sociales 4 x 59 A	Unité	Quantité	Prix unitaires			Fournitures principales et annexes 7 x 8	Euros	Francs	
1	2	3	4	5	6	7	8	9	10	11	12	13	
CARREAUX ÉTIRÉS (suite)													
59 30 03 04 003	M2	Grès étiré brut, pose par simple encollage en tapis unicolore et droit. ● Carreaux 24x24 cm épaisseur 11 mm CARREAUX MORTIER COLLE MORTIER DE JOINTOIEMENT			M2	1.050	28.74	30.18					
		TOTAL	0.800	15.81	KG	5.000	0.83	4.15					
					KG	0.600	0.73	0.44	34.77	50.58	66.01	73.34	481.08
<i>Votre entreprise</i>													
59 30 03 04 006	M2	● Carreaux 11,5x24 cm épaisseur 11 mm CARREAUX MORTIER COLLE MORTIER DE JOINTOIEMENT			M2	1.050	18.99	19.94					
		TOTAL	1.000	19.76	KG	5.000	0.83	4.15					
					KG	0.816	0.73	0.60	24.69	44.45	58.01	64.45	422.76
<i>Votre entreprise</i>													
59 30 03 04 009	M2	● Carreaux 5,2x24 cm épaisseur 11 mm CARREAUX MORTIER COLLE MORTIER DE JOINTOIEMENT			M2	1.050	22.35	23.47					
		TOTAL	1.250	24.70	KG	4.000	0.83	3.32					
					KG	1.250	0.73	0.91	27.70	52.40	68.38	75.97	496.33
<i>Votre entreprise</i>													
59 30 03 05 003	M2	Grès étiré brut, pose par double encollage en tapis unicolore et droit. ● Carreau 24x24 cm épaisseur 11 mm CARREAUX MORTIER COLLE MORTIER DE JOINTOIEMENT			M2	1.050	28.74	30.18					
		TOTAL	0.950	18.77	KG	7.000	0.83	5.81					
					KG	0.600	0.73	0.44	36.43	55.20	72.04	80.04	525.02
<i>Votre entreprise</i>													
59 30 03 05 006	M2	● Carreau 11,5x24 cm épaisseur 11 mm CARREAUX MORTIER COLLE MORTIER DE JOINTOIEMENT			M2	1.050	18.99	19.94					
		TOTAL	1.125	22.23	KG	7.000	0.83	5.81					
					KG	0.816	0.73	0.60	26.35	48.58	63.40	70.44	462.05
<i>Votre entreprise</i>													
59 30 03 05 009	M2	● Carreau 5,2x24 cm épaisseur 11 mm CARREAUX MORTIER COLLE MORTIER DE JOINTOIEMENT			M2	1.050	22.35	23.47					
		TOTAL	1.485	29.34	KG	7.000	0.83	5.81					
					KG	1.250	0.73	0.91	30.19	59.53	77.69	86.31	586.15
<i>Votre entreprise</i>													
59 30 03 09 003	M2	Grès étiré émaillé, pose scellée en tapis unicolore et droit. ● Carreaux 24x24 cm épaisseur 11 mm CARREAUX MORTIER 59100306003 MORTIER 59100306006			M2	1.050	15.16	15.92					
		TOTAL	1.100	21.74	M3	0.050	189.32	9.47					
					M3	0.002	215.05	0.43	25.82	47.56	62.07	68.96	452.35
<i>Votre entreprise</i>													
59 30 03 09 006	M2	● Carreaux 11,5x24 cm épaisseur 11 mm CARREAUX MORTIER 59100306003 MORTIER 59100306006			M2	1.050	13.02	13.67					
		TOTAL	1.320	26.08	M3	0.050	189.32	9.47					
					M3	0.003	215.05	0.65	23.79	49.87	65.08	72.30	474.25
<i>Votre entreprise</i>													
59 30 03 09 009	M2	● Carreaux 5,2x24 cm épaisseur 11 mm CARREAUX MORTIER 59100306003 MORTIER 59100306006			M2	1.050	23.29	24.45					
		TOTAL	1.585	31.32	M3	0.050	189.32	9.47					
					M3	0.005	215.05	1.08	35.00	66.31	86.53	96.13	630.57
<i>Votre entreprise</i>													

CARRELAGE AU SOL

Code	Unité	Désignation des ouvrages	MAIN-D'ŒUVRE		FOURNITURES				Déboursé sec 5+9	Prix de revient 10 x 59 B	PRIX DE VENTE H.T.	
			Temps moyen	M.-O. + charges sociales 4 x 59 A	Unité	Quantité	Prix unitaires	Fouritures principales et annexes 7 x 8			Euros	Francs
1	2	3	4	5	6	7	8	9	10	11	12	13
CARREAUX ÉTIRÉS (suite)												
Grès étiré émaillé, pose par simple encollage en tapis unicolore et droit.												
59 30 03 10 003	M2	● Carreaux 24x24 cm épaisseur 11 mm	CARREAUX MORTIER COLLE MORTIER DE JOINTOIEMENT	M2 KG KG	1.050 4.000 0.600	15.16 0.83 0.73	15.92 3.32 0.44	19.68	35.49	46.31	51.45	337.49
<i>Vostra entreprise</i>												
59 30 03 10 006	M2	● Carreaux 11,5x24 cm épaisseur 11 mm	CARREAUX MORTIER COLLE MORTIER DE JOINTOIEMENT	M2 KG KG	1.050 5.000 0.816	13.02 0.83 0.73	13.67 4.15 0.60	18.42	38.18	49.82	55.35	363.07
<i>Vostra entreprise</i>												
59 30 03 10 009	M2	● Carreaux 5,2x24 cm épaisseur 11 mm	CARREAUX MORTIER COLLE MORTIER DE JOINTOIEMENT	M2 KG KG	1.050 4.000 1.250	23.29 0.83 0.73	24.45 3.32 0.91	28.68	53.38	69.66	77.39	507.64
<i>Vostra entreprise</i>												
Grès étiré émaillé, pose par double encollage en tapis unicolore et droit.												
59 30 03 11 003	M2	● Carreaux 24x24 cm épaisseur 11 mm	CARREAUX MORTIER COLLE MORTIER DE JOINTOIEMENT	M2 KG KG	1.050 7.000 0.600	15.16 0.83 0.73	15.92 5.81 0.44	22.17	40.94	53.43	59.36	389.37
<i>Vostra entreprise</i>												
59 30 03 11 006	M2	● Carreaux 11,5x24 cm épaisseur 11 mm	CARREAUX MORTIER COLLE MORTIER DE JOINTOIEMENT	M2 KG KG	1.050 7.000 0.816	13.02 0.83 0.73	13.67 5.81 0.60	20.08	42.31	55.21	61.34	402.36
<i>Vostra entreprise</i>												
59 30 03 11 009	M2	● Carreaux 5,2x24 cm épaisseur 11 mm	CARREAUX MORTIER COLLE MORTIER DE JOINTOIEMENT	M2 KG KG	1.050 7.000 1.250	23.29 0.83 0.73	24.45 5.81 0.91	31.17	60.51	78.97	87.74	575.53
<i>Vostra entreprise</i>												
Grès étiré émaillé finition mosaïque, pose scellée en tapis unicolore et droit.												
59 30 03 15 003	M2	● Carrelage 4,8x4,8 cm épaisseur 5,5 mm	CARRELAGE 50X50X 5,5 MM MORTIER 59100306003 MORTIER 59100306006	M2 M3 M3	1.050 0.050 0.002	26.39 189.32 215.05	27.71 9.47 0.43	37.61	55.39	72.28	80.30	526.73
<i>Vostra entreprise</i>												
59 30 03 15 007	M2	● Mosaïque 9,75x9,75 cm épaisseur 6 mm	CARRELAGE 10X10X0,6 CM MORTIER 59100306003 MORTIER 59100306006	M2 M3 M3	1.050 0.050 0.002	30.01 189.32 215.05	31.51 9.47 0.43	41.41	59.19	77.24	85.81	562.87
<i>Vostra entreprise</i>												
Grès étiré émaillé finition mosaïque, pose par simple encollage en tapis unicolore et droit.												
59 30 03 16 003	M2	● Mosaïque 5x5 cm épaisseur 5,5 mm	CARRELAGE 50X50X 5,5 MM MORTIER COLLE MORTIER DE JOINTOIEMENT	M2 KG KG	1.050 4.000 1.088	26.39 0.83 0.73	27.71 3.32 0.79	31.82	46.64	60.87	67.63	443.62
<i>Vostra entreprise</i>												

CARRELAGE AU SOL

Code	Unité	Désignation des ouvrages	MAIN-D'ŒUVRE		FOURNITURES				Déboursé sec 5+9	Prix de revient 10 x 59 B	PRIX DE VENTE H.T.	
			Temps moyen	M.-O. + charges sociales 4 x 59 A	Unité	Quantité	Prix unitaires	Fouritures principales et annexes 7 x 8			Euros	Francs
1	2	3	4	5	6	7	8	9	10	11	12	13
CARREAUX PRESSÉS A SEC (CLASSES BI, BIIa, BIIb et BIII)												
Grès cérame fin vitrifié, pose scellée en tapis unicolore et droit.												
59 30 06 09 003	M2	● Carreaux 10x10 cm épaisseur 8,5 mm	CARREAUX 10X10X0,85 CM MORTIER 59100306003 MORTIER 59100306006	M2 M3 M3	1.050 0.050 0.002	18.77 189.32 215.05	19.71 9.47 0.43	29.61	54.31	70.87	78.74	516.50
<i>Vostra entreprise</i>												
59 30 06 09 006	M2	● Carreaux 15x15 cm épaisseur 9 mm	CARREAUX 15X15X0,9 CM MORTIER 59100306003 MORTIER 59100306006	M2 M3 M3	1.050 0.050 0.002	16.39 189.32 215.05	17.21 9.47 0.43	27.11	50.82	66.32	73.68	483.31
<i>Vostra entreprise</i>												
59 30 06 09 009	M2	● Carreaux 20x20 cm épaisseur 8 mm	CARREAUX 20X20X0,8 CM MORTIER 59100306003 MORTIER 59100306006	M2 M3 M3	1.050 0.050 0.002	15.53 189.32 215.05	16.31 9.47 0.43	26.21	49.92	65.15	72.38	474.76
<i>Vostra entreprise</i>												
59 30 06 09 012	M2	● Carreaux 30x30 cm épaisseur 9 mm	CARREAUX 30X30X0,8 CM MORTIER 59100306003 MORTIER 59100306006	M2 M3 M3	1.050 0.050 0.002	16.82 189.32 215.05	17.66 9.47 0.43	27.56	48.31	63.04	70.04	459.43
<i>Vostra entreprise</i>												
Grès cérame fin vitrifié, pose par simple encollage en tapis unicolore et droit.												
59 30 06 10 003	M2	● Carreaux 20x20 cm épaisseur 8 mm	CARREAUX 20X20X0,8 CM MORTIER COLLE MORTIER DE JOINTOIEMENT	M2 KG KG	1.050 4.000 0.816	15.53 0.83 0.73	16.31 3.32 0.60	20.23	38.01	49.60	55.11	361.50
<i>Vostra entreprise</i>												
Grès cérame fin vitrifié, pose par double encollage en tapis unicolore et droit.												
59 30 06 11 006	M2	● Carreaux 30x30 cm épaisseur 9 mm	CARREAUX 30X30X0,8 CM MORTIER COLLE MORTIER DE JOINTOIEMENT	M2 KG KG	1.050 7.000 0.363	16.82 0.83 0.73	17.66 5.81 0.26	23.73	40.53	52.89	58.76	385.44
<i>Vostra entreprise</i>												
Grès cérame fin vitrifié antidérapant, pose scellée en tapis unicolore et droit.												
59 30 06 15 003	M2	● Carreaux 10x10 cm épaisseur 8,5 mm	CARREAUX ANTIDERAPANT MORTIER 59100306003 MORTIER 59100306006	M2 M3 M3	1.050 0.050 0.002	21.62 189.32 215.05	22.70 9.47 0.43	32.60	57.30	74.78	83.08	544.97
<i>Vostra entreprise</i>												
59 30 06 15 006	M2	● Carreaux 15x15 cm épaisseur 9 cm	CARREAUX ANTIDERAPANT MORTIER 59100306003 MORTIER 59100306006	M2 M3 M3	1.050 0.050 0.002	22.92 189.32 215.05	24.07 9.47 0.43	33.97	57.68	75.27	83.62	548.51
<i>Vostra entreprise</i>												
59 30 06 15 009	M2	● Carreaux 20x20 cm épaisseur 8 mm	CARREAUX ANTIDERAPANT MORTIER 59100306003 MORTIER 59100306006	M2 M3 M3	1.050 0.050 0.002	17.02 189.32 215.05	17.87 9.47 0.43	27.77	51.48	67.18	74.64	489.60
<i>Vostra entreprise</i>												

Code examen:

B.E.P. TECHNIQUES DE L'ARCHITECTURE ET DE L'HABITAT
Dossier Technique

DT 17/17