

Ce dossier n'est indispensable que dans le cadre
de l'activité 2 - *Traitement des données*
de l'épreuve E.P. 1

BEP Techniques du Géomètre et de la Topographie

Epreuve EP 1 Activité 2

Traitement des données

DOSSIER TECHNIQUE N°1

NOM :	Numéro du candidat
Prénom :

GROUPEMENT INTERACADEMIQUE II	BEP Techniques du Géomètre et de la Topographie	SESSION 2004	Durée :	ACTIVITE 2 : TRAITEMENT DES DONNEES	Coeff. : 6 (EP1)
SECTEUR 8 - BATIMENT	EP 1 SAISIE ET TRAITEMENT DES DONNEES	Ecrite et pratique	4 h	DOSSIER TECHNIQUE N°1	Page DT 0 / 8

DOSSIER TECHNIQUE

SOMMAIRE

Sommaire	1 / 8
Repères de nivellement - Fiches descriptives	2 / 8
Différents types de repères de nivellement Abaque de correction atmosphérique	3 / 8
Plan du terrain avant division – Echelle : 1 : 500	4 / 8
Plan de masse du lotissement – Echelle : 1 : 500	5 / 8
Polygonale : croquis et données	6 / 8
Détails des implantations Coordonnées rectangulaires des points connus	7 / 8
Croquis de terrain Division de terrain : détail des constructions géométriques	8 / 8

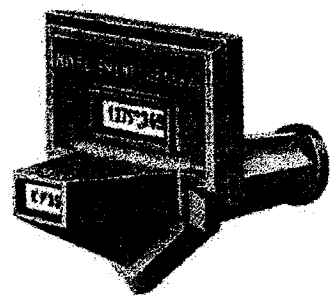
GROUPEMENT INTERACADEMIQUE II	BEP Techniques du Géomètre et de la Topographie	SESSION 2004	Durée :	ACTIVITE 2 : TRAITEMENT DES DONNEES	Coeff. : 6 (EP1)
SECTEUR 8 – BATIMENT	EP 1 SAISIE ET TRAITEMENT DES DONNEES	Ecriture et pratique	4 h	DOSSIER TECHNIQUE N°1	Page DT 1 / 8

Repères de nivellement - Fiches descriptives

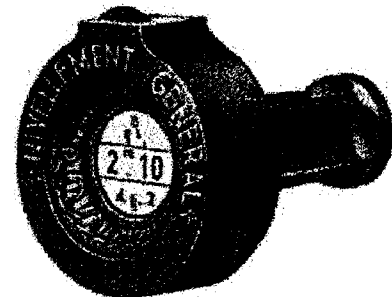
<p>Institut Géographique National Réseau Français de Nivellement de précision</p> <p>Repère : U.A.M3 - 20</p> <p>Type : B REPERE BOURDALOUE Observé en : 1962 Calculé en : 1987</p> <p>Département : LOIRE-A TLANTIQUE Commune : TREILLIERES Numéro INSEE : 44209 Feuille au 1 : 50000 : NANTES No : 1223 Quart : N.E. Voie suivie : D.537 de NANTES à D.164 Côté :GAUCHE Distance: 1.26 km du repère U.A.M3 - 18 pk : 35.75 km Coordonnées Lambert 2 X = 301.32 Y = 265.34 Localisation du repère : PONT SUR LE RUISSEAU "LE GESVRES" ABOUT DU PARAPET AMONT, RIVE GAUCHE A L'AXE A L'AXE</p> <p>Repère signalé en bon état en 1995</p> <p>Altitude normale : 20.212 m Système d'altitude IGN 1969</p>	<p>Institut Géographique National Réseau Français de Nivellement de précision</p> <p>Repère : U.A.M3 - 22</p> <p>Type : M REPERE CYLINDRIQUE DU NIVELLEMENT GENERAL Observé en : 1962 Calculé en : 1987</p> <p>Département : LOIRE-A TLANTIQUE Commune : TREILLIERES Numéro INSEE : 44209 Feuille au 1 : 50000 : NANTES No : 1223 Quart : N.E. Voie suivie : D.537 de NANTES à D.164 Côté :GAUCHE Distance: 0.19 km du repère U.A.M3 - 21 pk : 36.61 km Coordonnées Lambert 2 X = 301.38 Y = 266.18 Localisation du repère : AU LIEU-DIT "LA POSTE DE GESVRES", AU SUD DU CARREFOUR AVEC LA D.49 MAISON BUSSON MUR DE FACADE OUEST, FACE D.537 A 0.28 M DE L'EXTREMITÉ NORD A 0.18 M AU-DESSUS DU SOL</p> <p>Repère signalé en bon état en 1995</p> <p>Altitude normale : 56.433 m Système d'altitude IGN 1969</p>
<p>Géographique National Réseau Français de Nivellement de précision</p> <p>Repère : U.A.M3 - 21</p> <p>Type : B REPERE BOURDALOUE Observé en : 1962 Calculé en : 1987</p> <p>Département : LOIRE-A TLANTIQUE Commune : TREILLIERES Numéro INSEE : 44209 Feuille au 1 : 50000 : NANTES No : 1223 Quart : N.E. Voie suivie : D.537 de NANTES à D.164 Côté :GAUCHE Distance: 0.67 km du repère U.A.M3 - 20 pk : 36.42 km Coordonnées Lambert 2 X = 301.39 Y = 266.00 Localisation du repère : AU LIEU-DIT "LA POSTE DE GESVRES" MAISON GUILLET JEAN SOUBASSEMENT DU MUR DE F ACADE NORD-EST, FACE ROUTE A 0.29 M AU NORD DE LA PORTE D'ENTREE A 0.64 M AU-DESSOUS DE L'ARETE SUPERIEURE</p> <p>Repère signalé en bon état en 1995</p> <p>Altitude normale : 52.872 m Système d'altitude IGN 1969</p>	<p>Institut Géographique National Réseau Français de Nivellement de précision</p> <p>Repère : U.A.M3 - 23</p> <p>Type : B REPERE BOURDALOUE Observé en : 1962 Calculé en : 1987</p> <p>Département : LOIRE-A TLANTIQUE Commune : GRANDCHAMPS-DES-FONTAINES Numéro INSEE : 44066 Feuille au 1 : 50000 : NANTES No : 1223 Quart : N.E. Voie suivie : D.537 de NANTES à D.164 Côté :GAUCHE Distance: 0.90 km du repère U.A.M3 - 22 pk : 37.51 km Coordonnées Lambert 2 X = 301.13 Y = 267.05 Localisation du repère : AU LIEU-DIT "LA SABLONNAIS" MAISON RINCE JULIEN MUR DE F ACADE NORD-EST, FACE ROUTE A 1.94 M AU SUD DE LA PORTE D'ENTREE A 1.00 M AU-DESSUS DU SOL</p> <p>Repère signalé en bon état en 1995</p> <p>Altitude normale : 51.983 m Système d'altitude IGN 1969</p>

GROUPEMENT INTERACADEMIQUE II	BEP Techniques du Géomètre et de la Topographie	SESSION 2004	Durée :	ACTIVITE 2 : TRAITEMENT DES DONNEES	Coeff. : 6 (EP1)
SECTEUR 8 - BATIMENT	EP 1 SAISIE ET TRAITEMENT DES DONNEES	Ecrité et pratique	4 h	DOSSIER TECHNIQUE N°1	Page DT 2 / 8

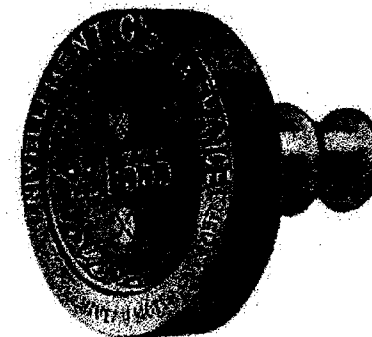
Différents types de repères de nivellement
Abaque de correction atmosphérique



Repère à console

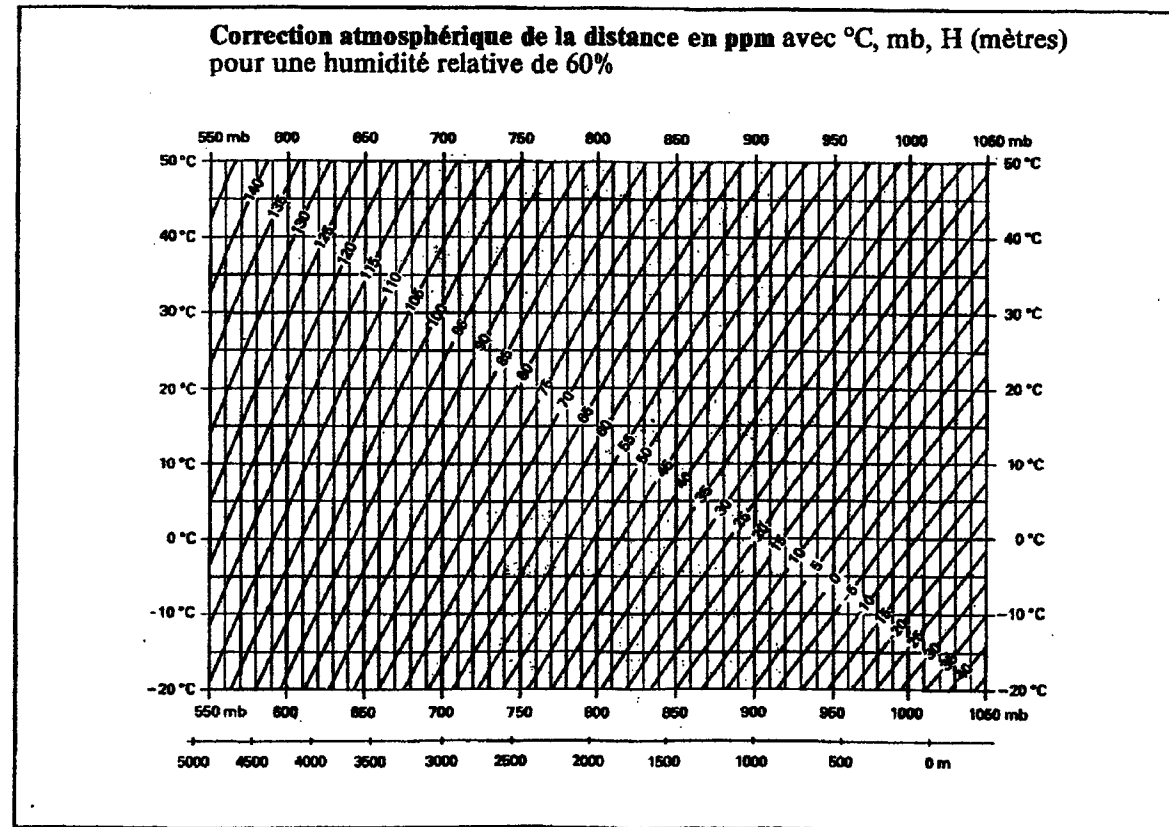


Repère cylindrique



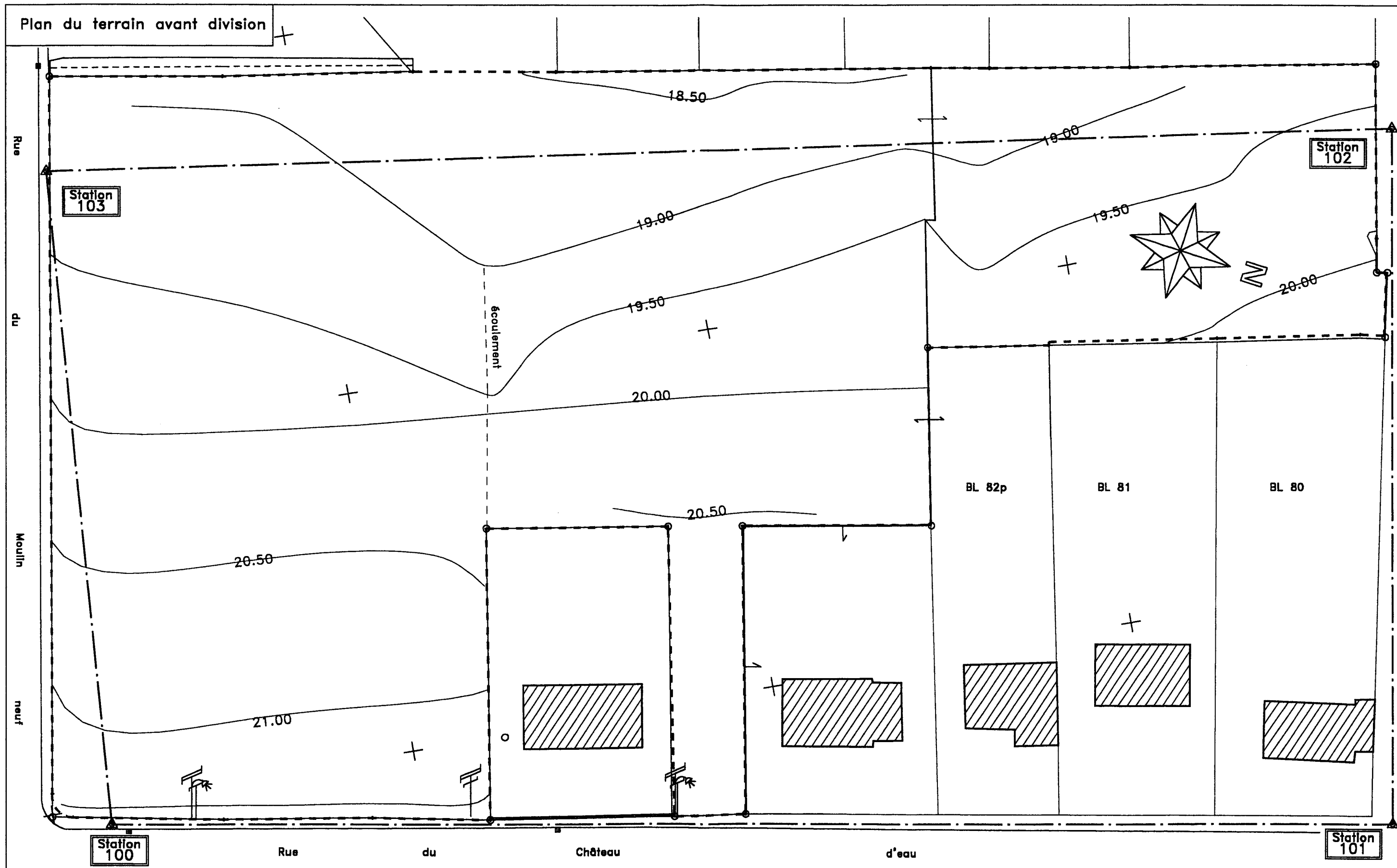
Repère BOURDALOUE

Clichés I.G.N.

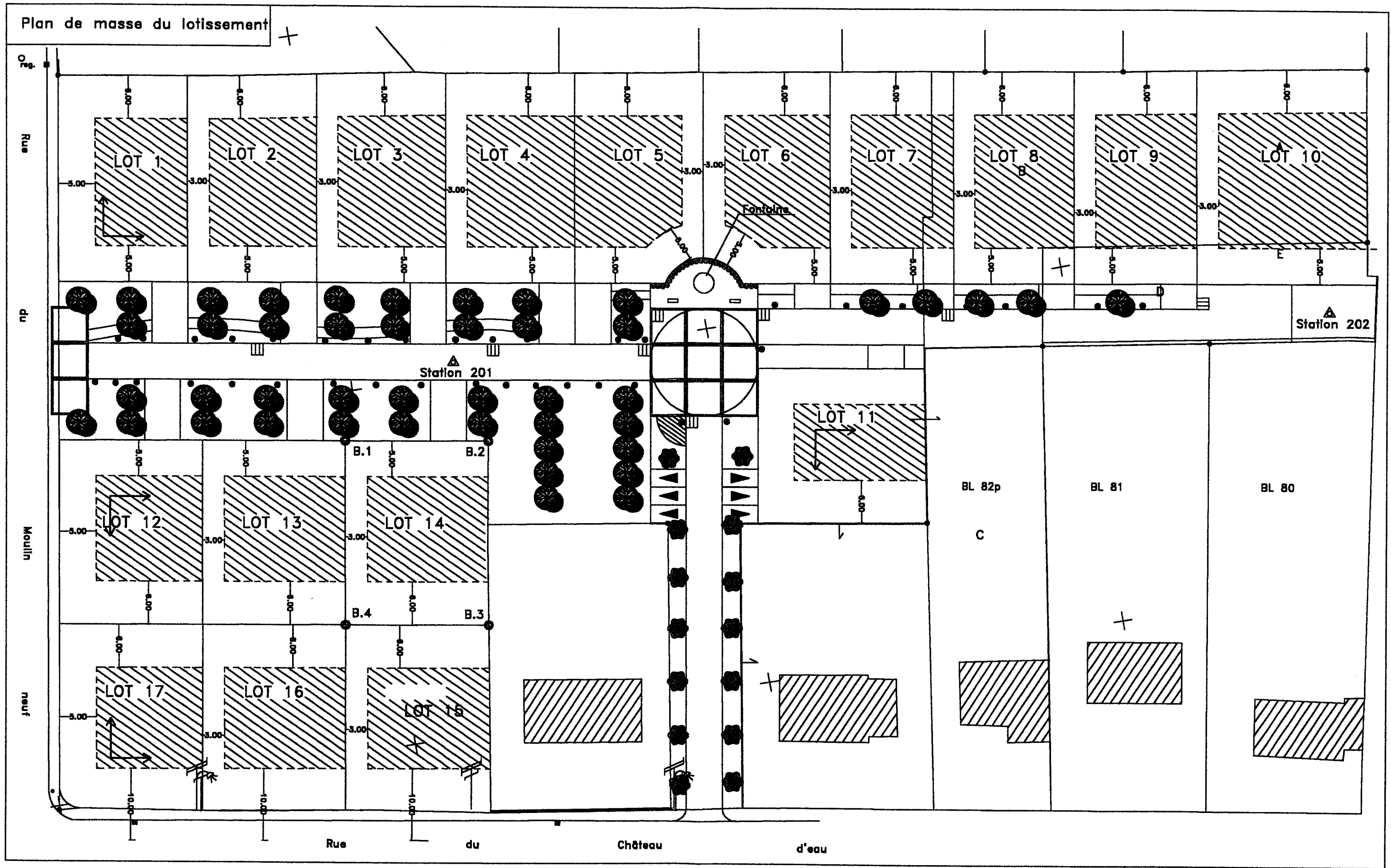


Abaque de détermination des ppm pour la station LEICA TC 600

GROUPEMENT INTERACADEMIQUE II	BEP Techniques du Géomètre et de la Topographie	SESSION 2004	Durée : 4 h	ACTIVITE 2 : TRAITEMENT DES DONNEES	Coeff. : 6 (EP1)
SECTEUR 8 - BATIMENT	EP 1 SAISIE ET TRAITEMENT DES DONNEES	Ecrute et pratique		DOSSIER TECHNIQUE N°1	Page DT 3 / 8

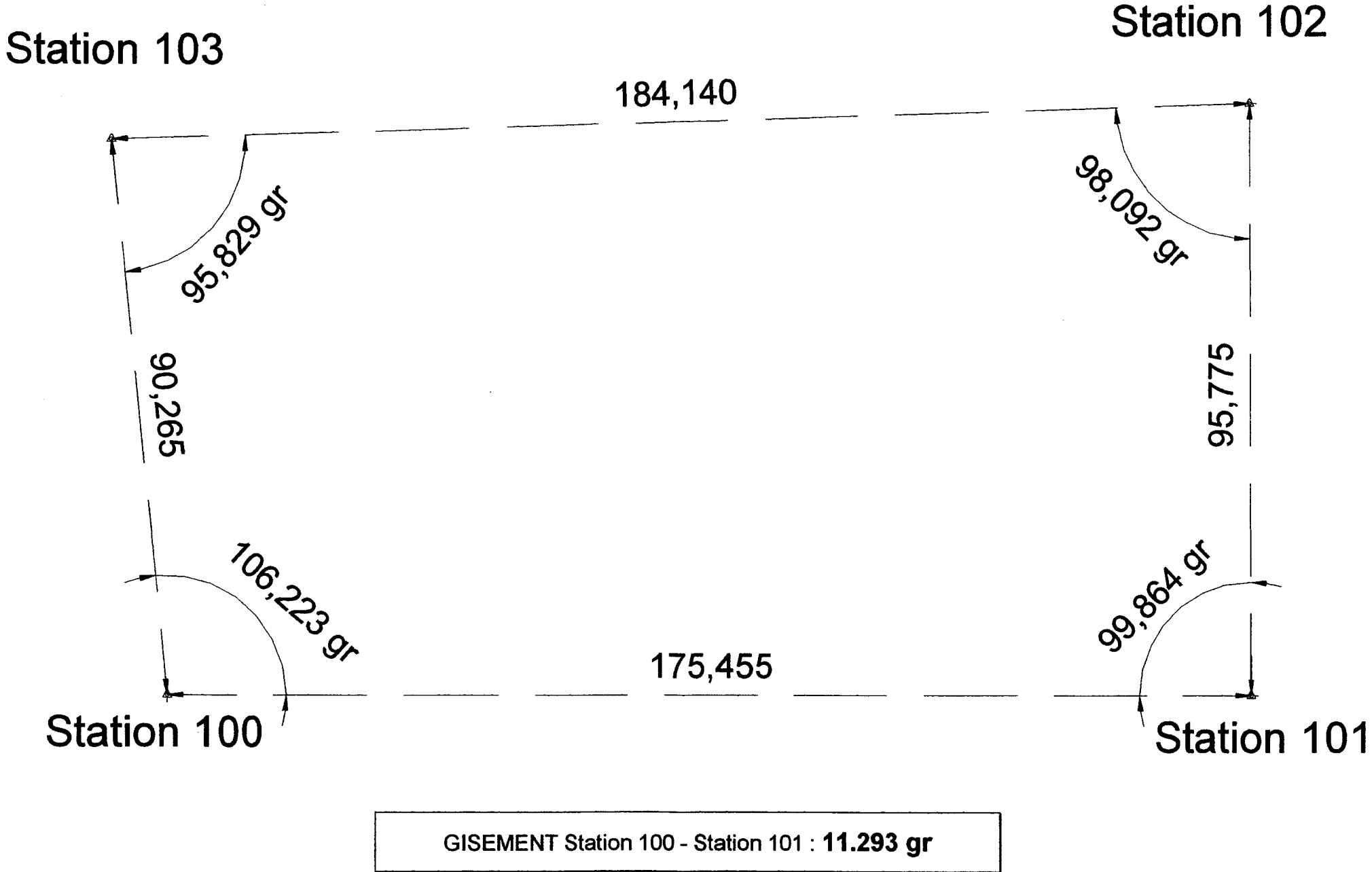


<p>GROUPEMENT INTERACADEMIQUE II</p> <p>SECTEUR 8 - BATIMENT</p>	<p>BEP Techniques du Géomètre et de la Topographie</p> <p>EP 1 SAISIE ET TRAITEMENT DES DONNEES</p>	<p>SESSION 2004</p> <p>Ecrite et pratique</p>	<p>Durée :</p> <p>4 h</p>	<p>ACTIVITE 2 : TRAITEMENT DES DONNEES</p> <p>DOSSIER TECHNIQUE N°1</p>	<p>Coef. : 6 (EP1)</p> <p>Page DT 4 / 8</p>
--	---	---	---------------------------	---	---



GROUPEMENT INTERACADEMIQUE II SECTEUR 8 - BATIMENT	BEP Techniques du Géomètre et de la Topographie	SESSION 2004	Durée : 4 h	ACTIVITE 2 : TRAITEMENT DES DONNEES	Coeff. : 6 (EP1) Page DT 5 / 8
	EP 1 SAISIE ET TRAITEMENT DES DONNEES	Ecrite et pratique		DOSSIER TECHNIQUE N°1	

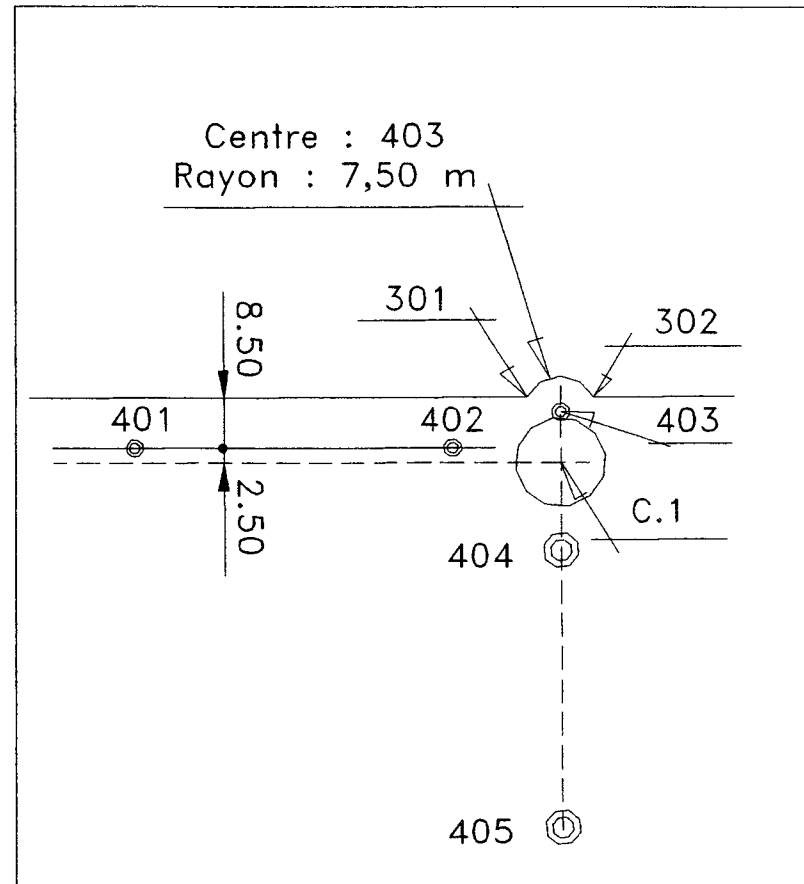
Polygonale : croquis et données



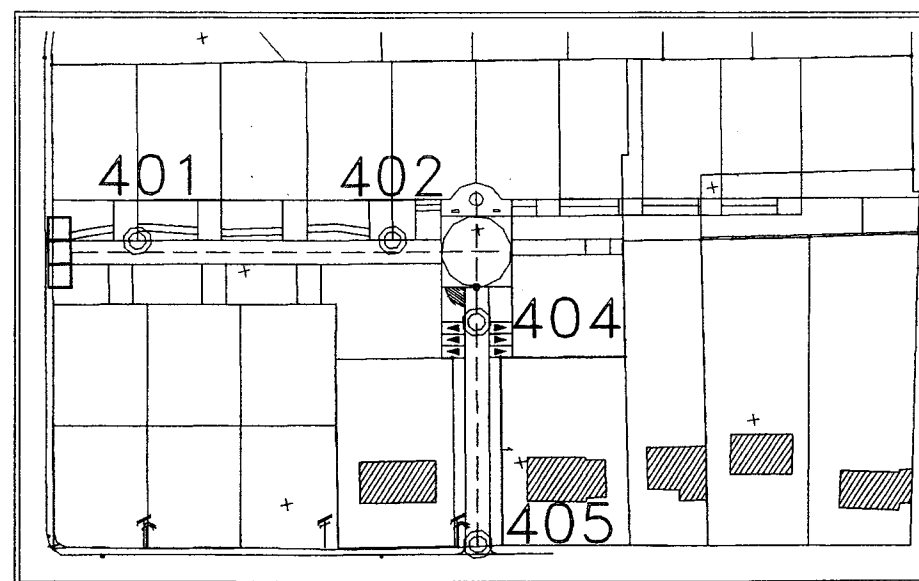
GROUPEMENT INTERACADEMIQUE II	BEP Techniques du Géomètre et de la Topographie	SESSION 2004	Durée : 4 h	ACTIVITE 2 : TRAITEMENT DES DONNEES	Coeff. : 6 (EP1)
SECTEUR 8 - BATIMENT	EP 1 SAISIE ET TRAITEMENT DES DONNEES	Ecrite et pratique		DOSSIER TECHNIQUE N°1	Page DT 6 / 8

Calculs d'intersections - Schéma de principe
Coordonnées rectangulaires des points connus

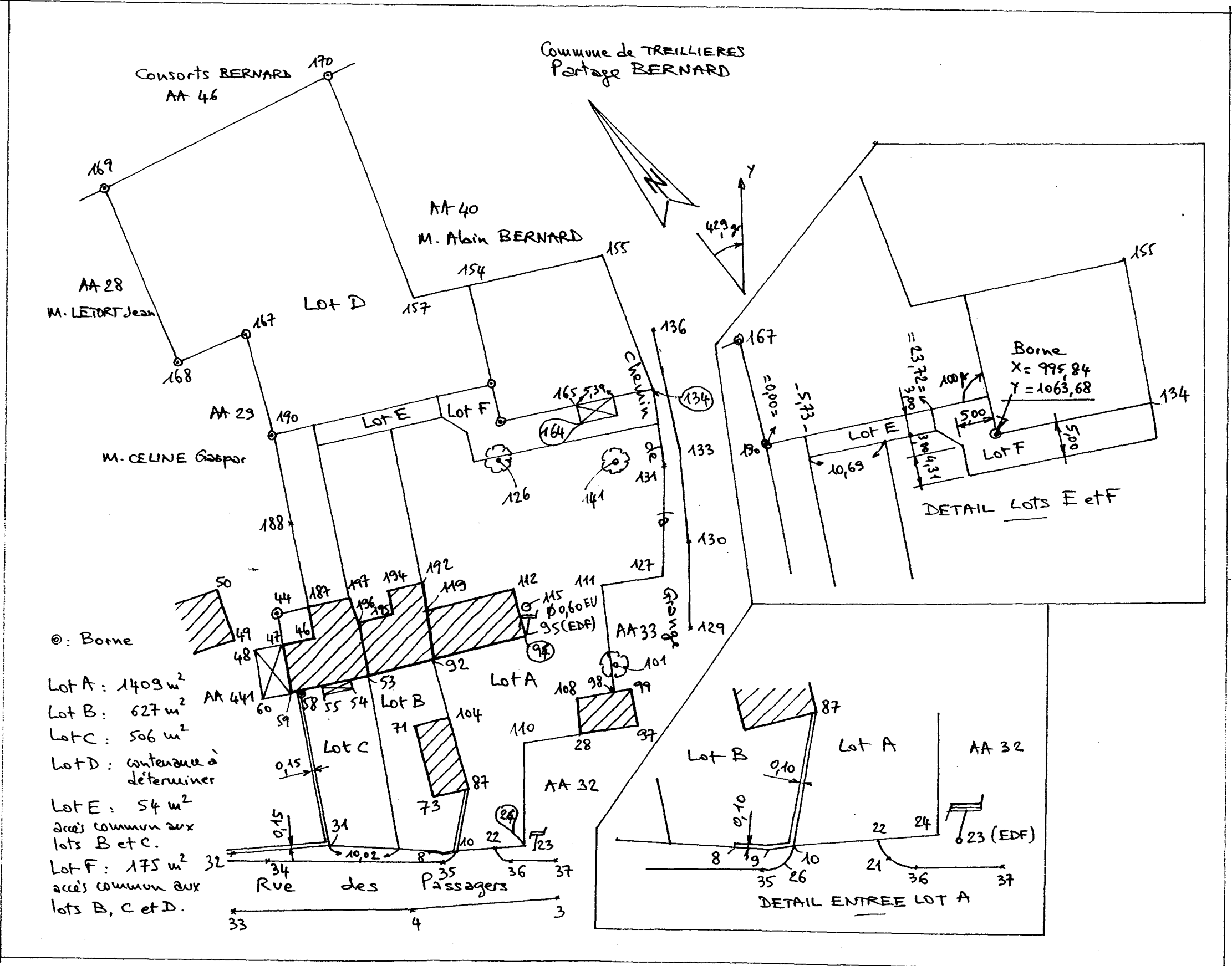
COORDONNEES RECTANGULAIRES - PROJET DE LOTISSEMENT



Pts	X	Y	Commentaires
100	552.703	807.675	Station de base (Polygonale)
201	498.545	864.529	Station
202	512.754	985.491	Station
B.1	506.739	847.814	Nouvelle borne
B.2	510.185	867.345	Nouvelle borne
B.3	535.450	862.917	Nouvelle borne
B.4	531.999	843.357	Nouvelle borne
401	489.662	828.723	Alignement voie
402	498.993	881.607	Alignement voie
403	496.194	900.277	Centre
404	519.221	896.214	Alignement voie
405	565.478	888.142	Alignement voie



Croquis de terrain
Division de terrain : détail des constructions géométriques



GROUPEMENT INTERACADEMIQUE II	BEP Techniques du Géomètre et de la Topographie	SESSION 2004	Durée :	ACTIVITE 2 : TRAITEMENT DES DONNEES	Coeff. : 6 (EP1)
SECTEUR 8 - BATIMENT	EP 1 SAISIE ET TRAITEMENT DES DONNEES	Ecritte et pratique	4 h	DOSSIER TECHNIQUE N°1	Page DT 8 / 8