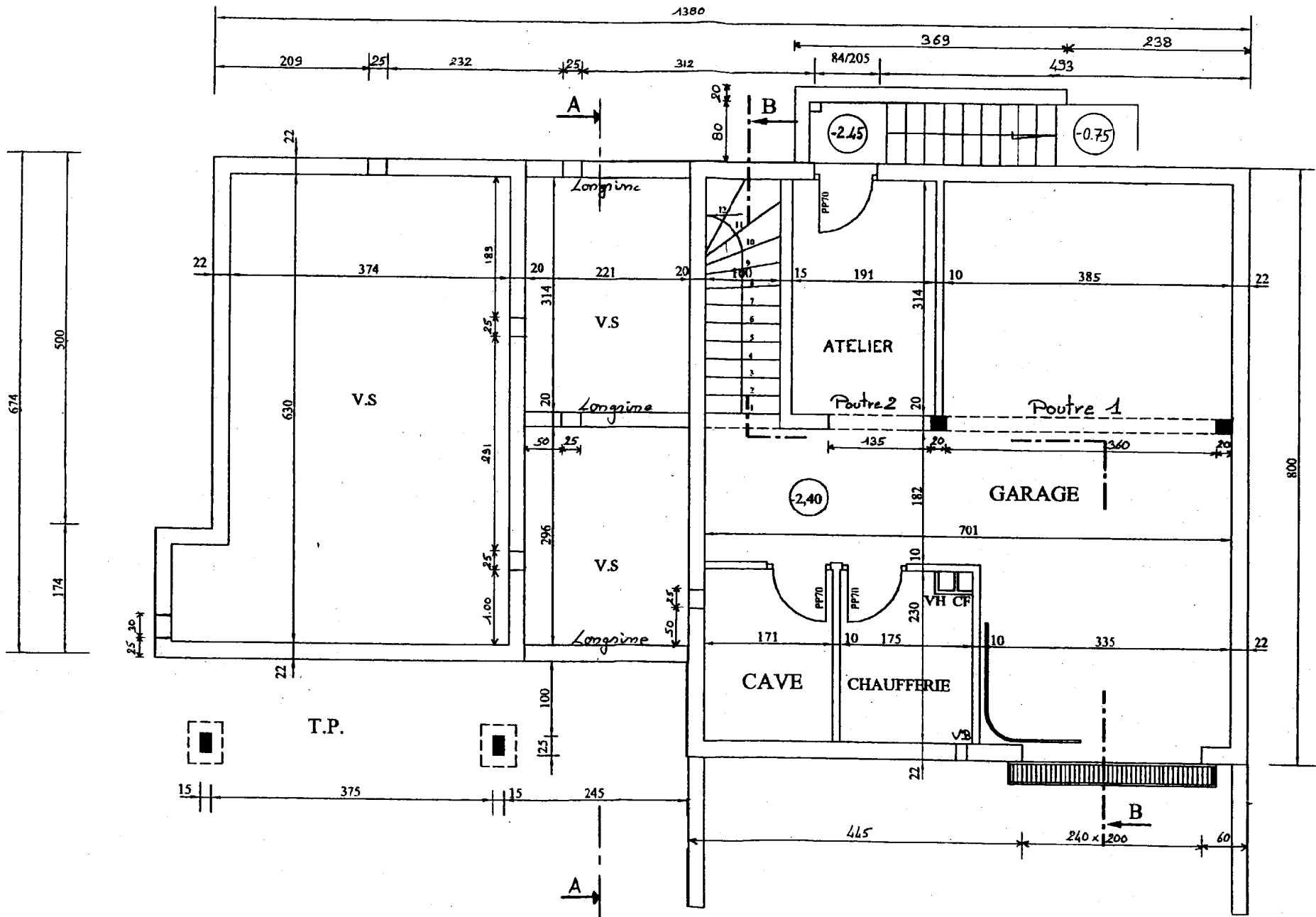


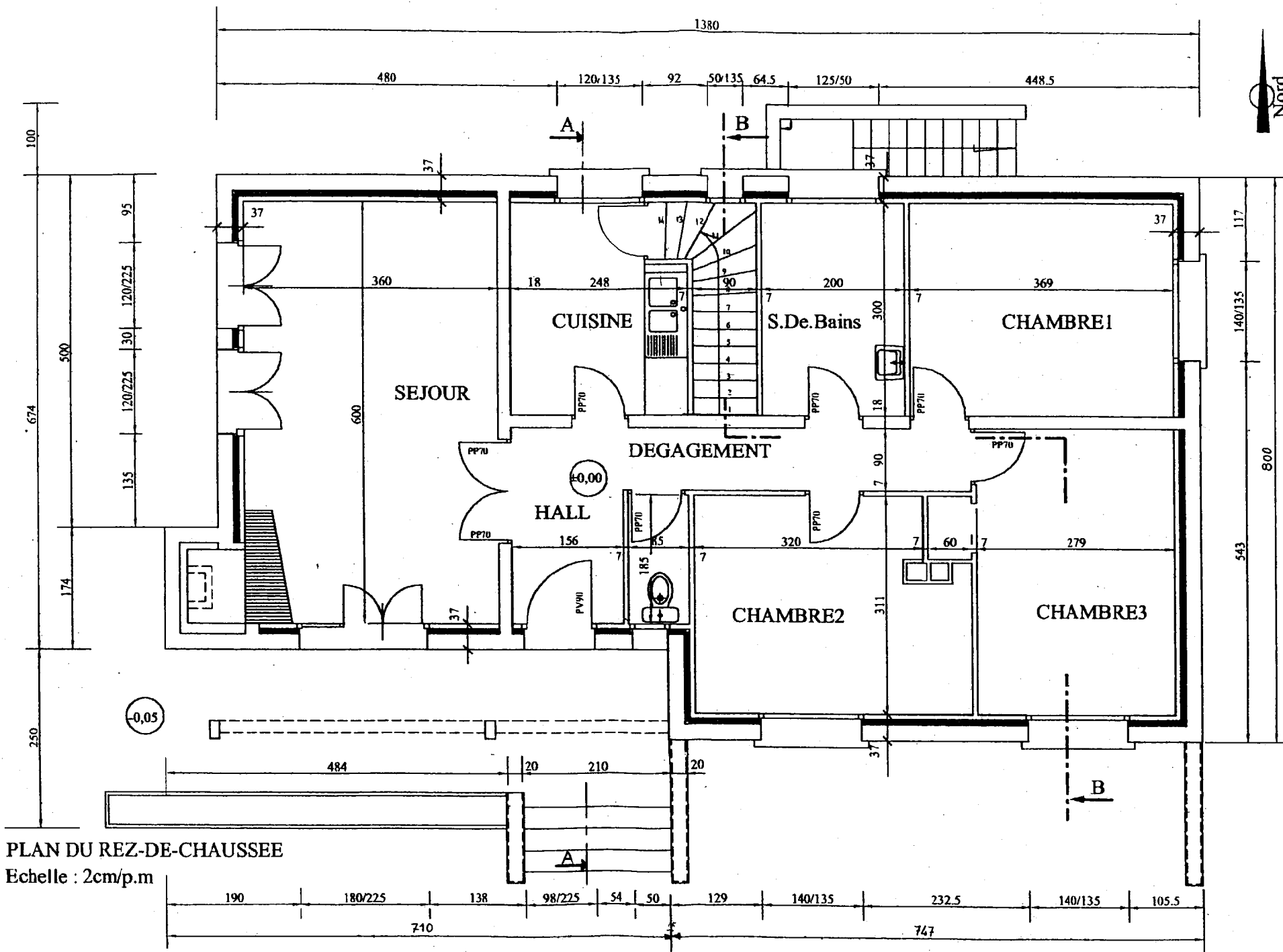
PLAN DE MASSE
Echelle : 1/200

GROUPEMENT INTERACADEMIQUE	BEP	Construction Bâtiment Gros Œuvre	X	SESSION 2004	Code	Forme	Durée		Coeff.	
SECTEUR 8 - BATIMENT	CAP	Construction Béton Armé du Bâtiment		Epreuve				DOSSIER TECHNIQUE pour EP1-A et EP2		Feuille 1/9



PLAN DU SOUS-SOL
Echelle : 2cm/p.m

GROUPEMENT INTERACADEMIQUE II	BEP	Construction Bâtiment Gros Oeuvre	X
SECTEUR 8 - BATIMENT	CAP	Construction Béton Armé du Bâtiment	
SESSION 2004	Code	Forme	Coef.
Epreuve		Durée	Feuille
		DOSSIER TECHNIQUE pour EP1-A et EP2	
			2/8



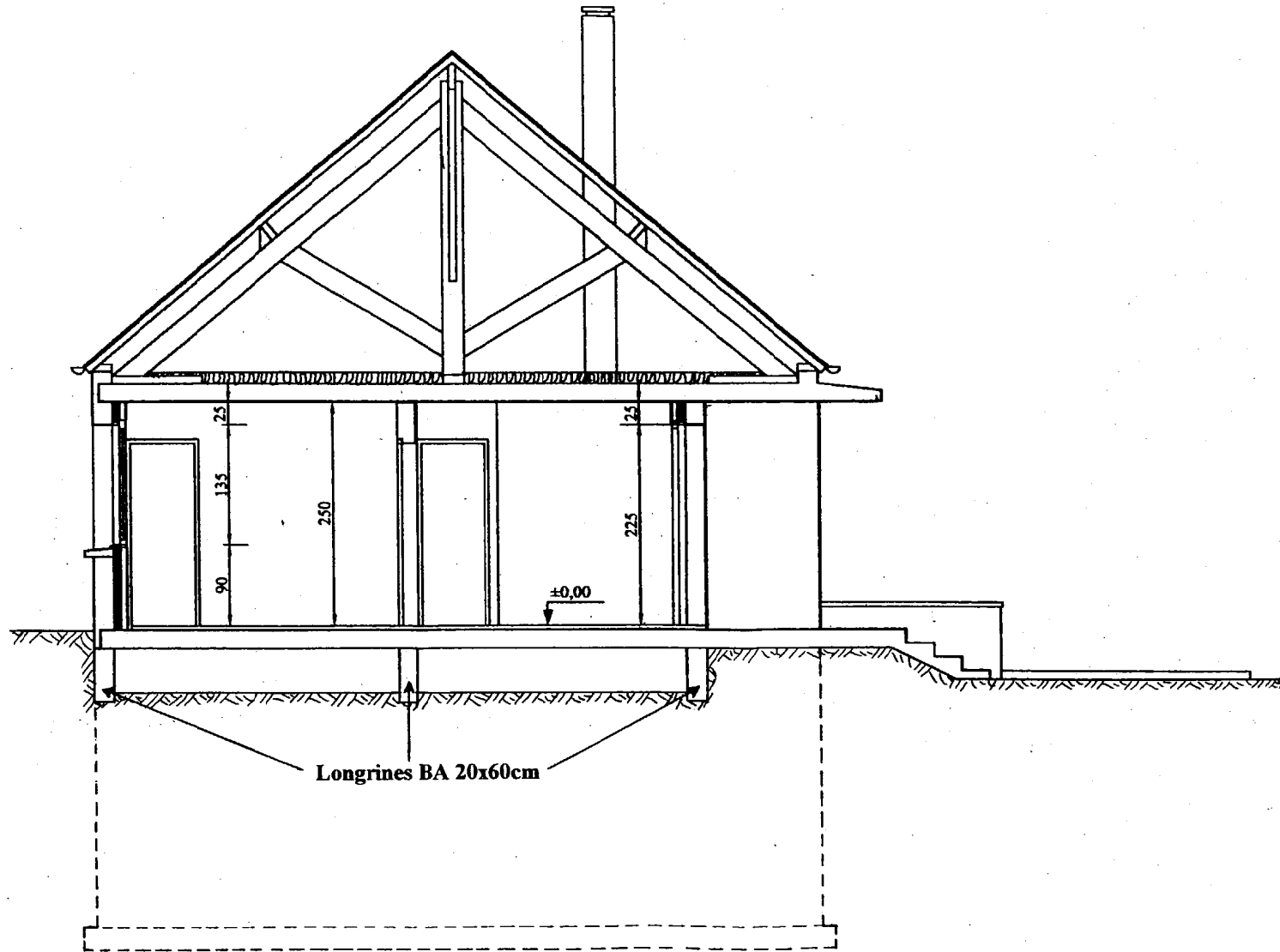
PLAN DU REZ-DE-CHAUSSEE

Echelle : 2cm/p.m

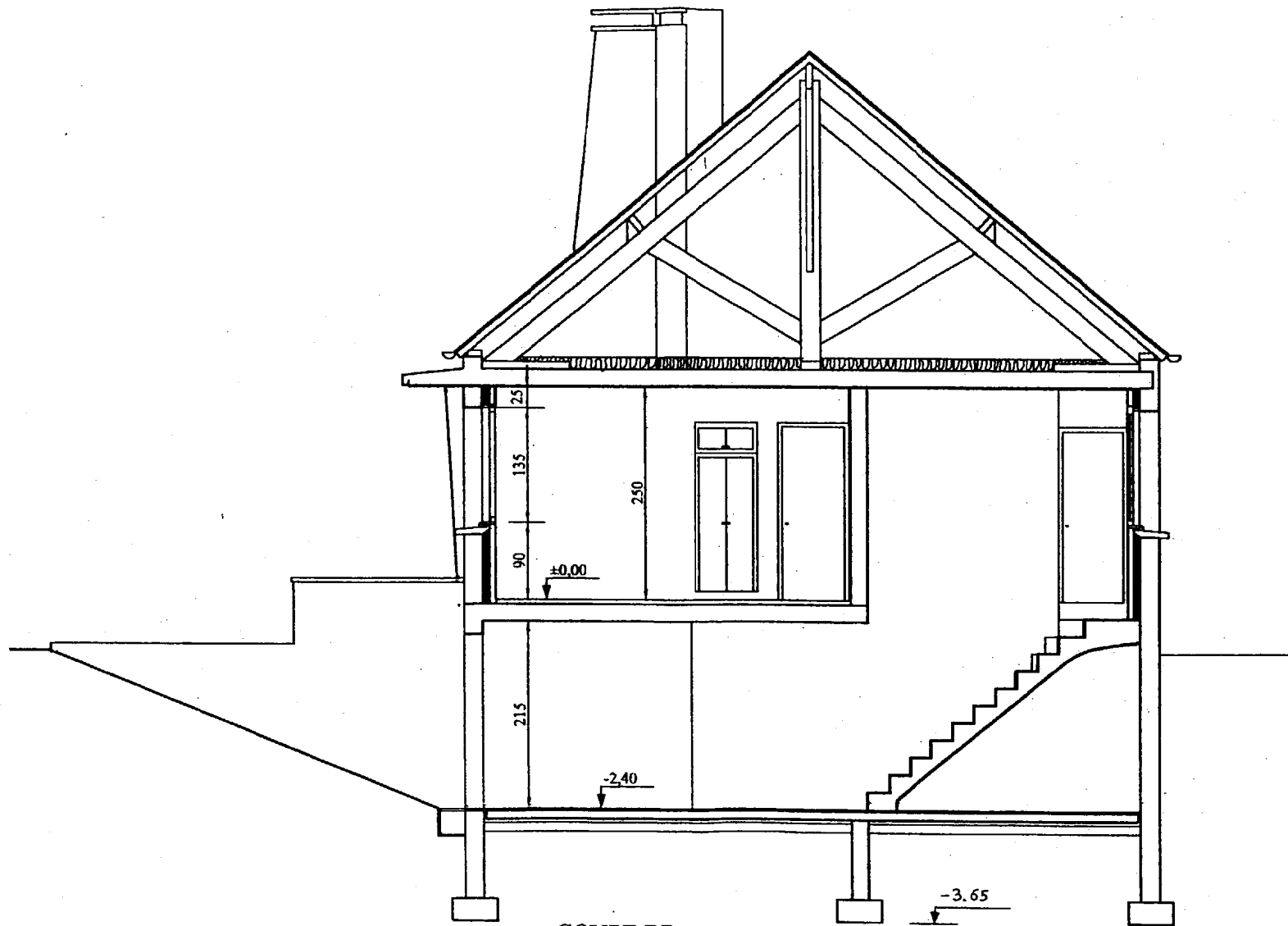
GROUPEMENT INTERACADEMIQUE II	BEP	Construction Bâtiment Gros Oeuvre	X
SECTEUR 8 - BATIMENT	CAP	Construction Béton Armé du Bâtiment	
SESSION 2004	Code	Forme	Durée
Epreuve			
		DOSSIER TECHNIQUE pour EP1-A et EP2	Coef. Feuille 3/9

COUPE AA

Echelle : 2cm/p.m

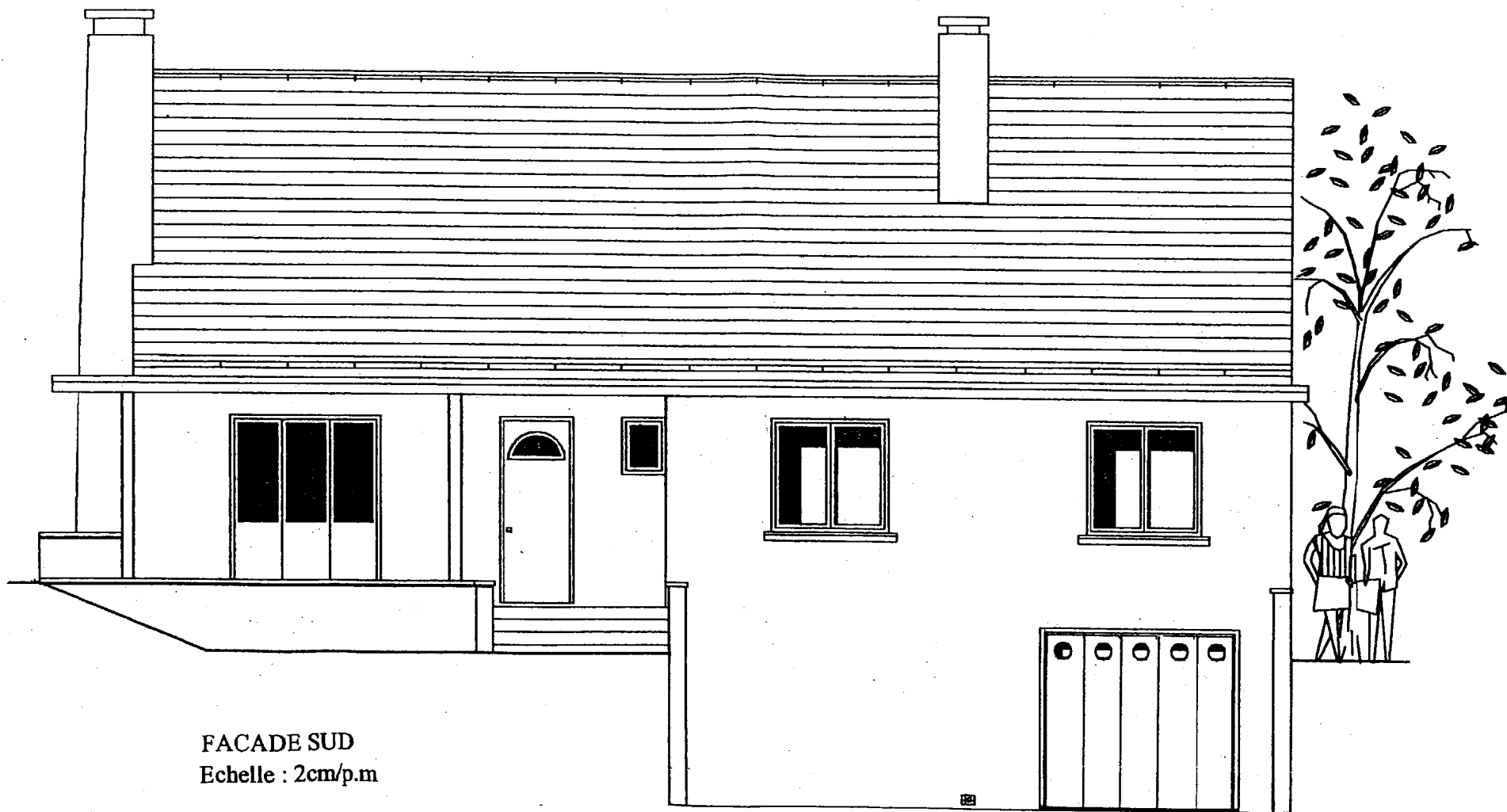


GROUPEMENT INTERACADEMIQUE II		BEP	Construction Bâtiment Gros Oeuvre		X
SECTEUR 8 - BATIMENT		CAP	Construction Béton Armé du Bâtiment		
SESSION 2004	Code	Forme	Durée	Coeff.	
Epreuve				DOSSIER TECHNIQUE pour EP1-A et EP2	Feuille
					4/9



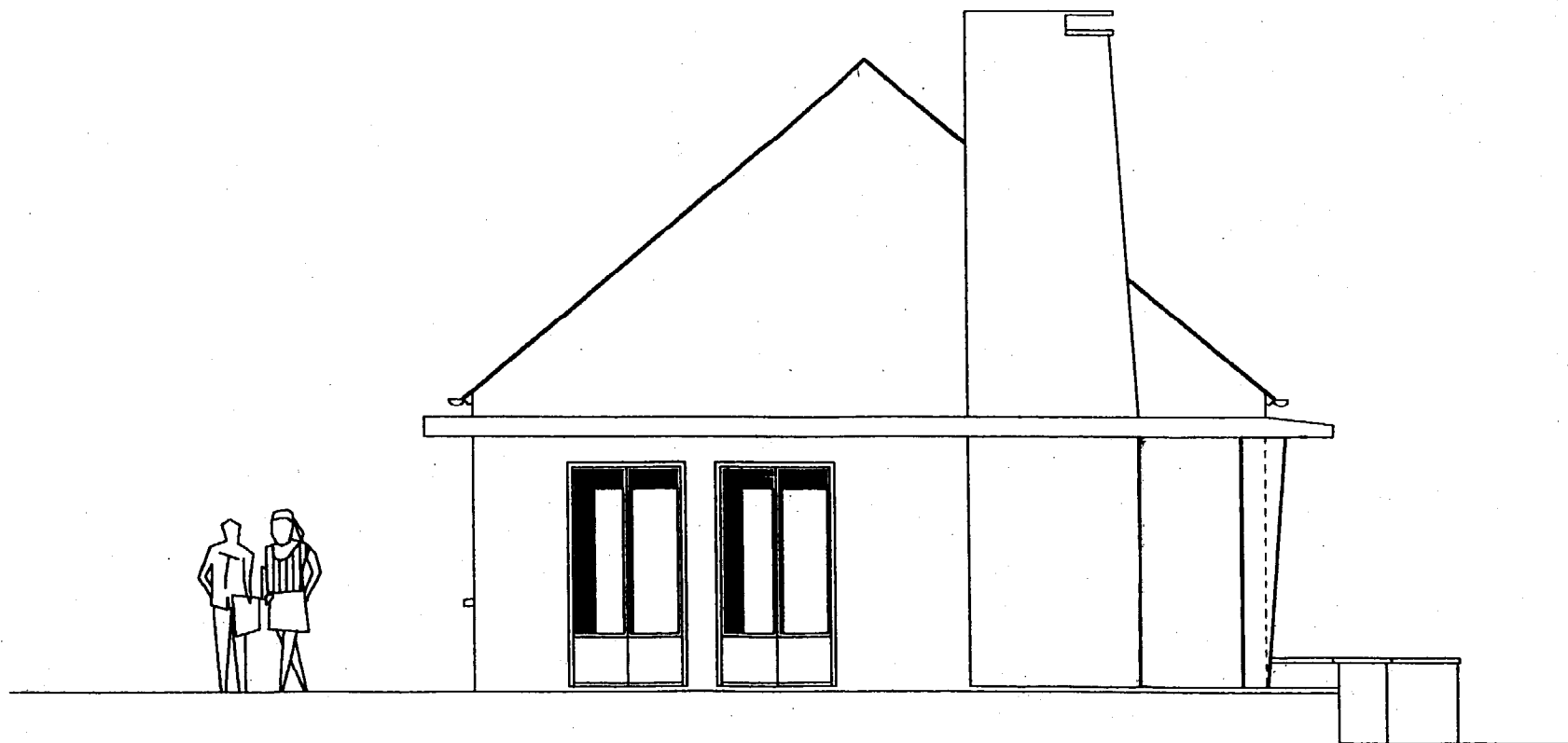
COUPE BB
Echelle : 2cm/p.m

GROUPEMENT INTERACADEMIQUE II	BEP	Construction Bâtiment Gros Oeuvre	X
SECTEUR 8 - BATIMENT	CAP	Construction Béton Armé du Bâtiment	
SESSION 2004	Code		Coef.
Epreuve	Forme		Feuille
	Durée		5/9
		DOSSIER TECHNIQUE pour EP1-A et EP2	



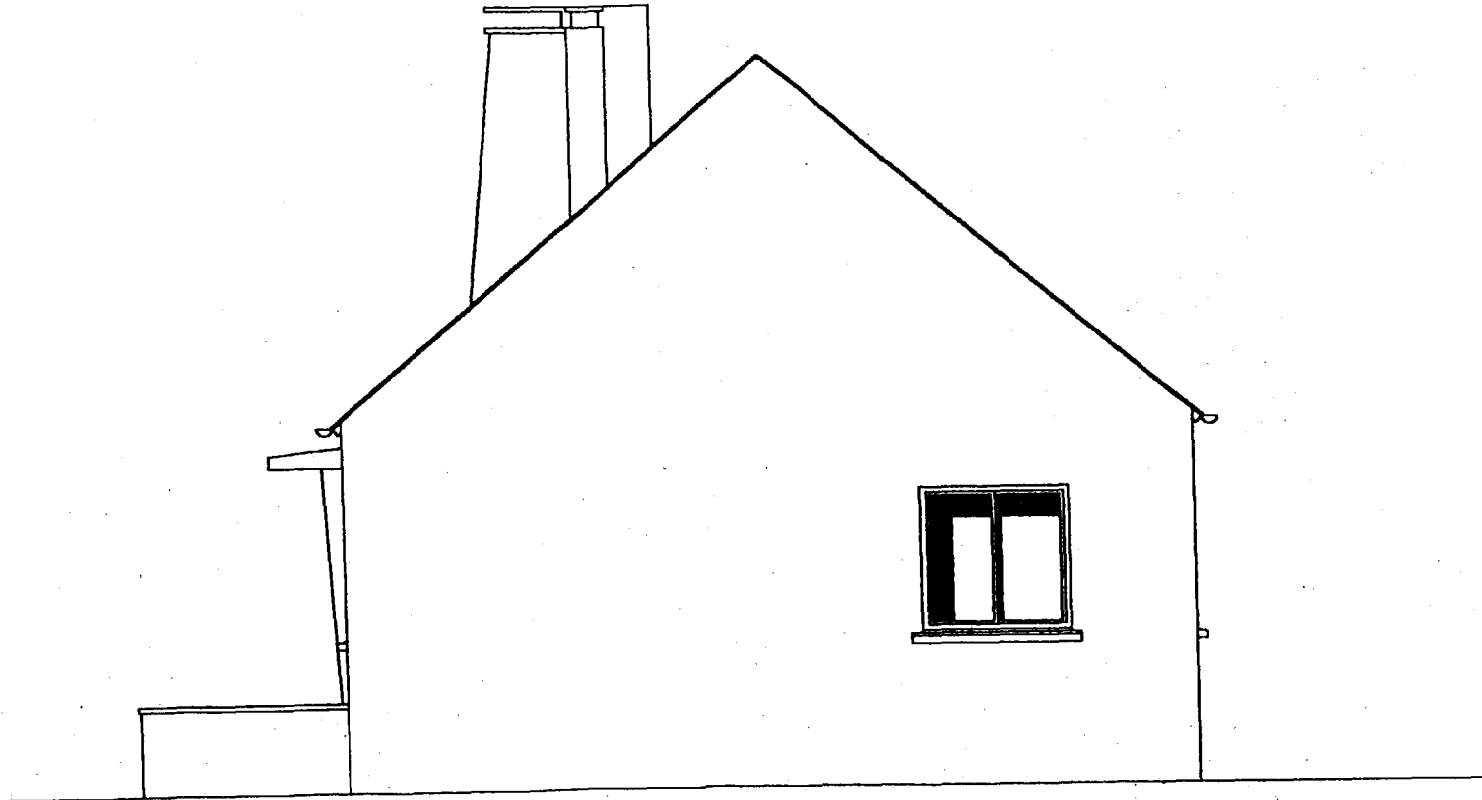
FACADE SUD
Echelle : 2cm/p.m

GROUPEMENT INTERACADEMIQUE	BEP	Construction Bâtiment Gros Œuvre	X	SESSION 2004	Code	Forme	Durée		Coeff.	
SECTEUR 8 - BATIMENT	CAP	Construction Béton Armé du Bâtiment		Epreuve				DOSSIER TECHNIQUE pour EP1-A et EP2	Feuille	69



FACADE OUEST
Echelle : 2cm/p.m

GROUPEMENT INTERACADEMIQUE	BEP	Construction Bâtiment Gros Œuvre	X	SESSION 2004	Code	Forme	Durée		Coeff.	
SECTEUR 8 - BATIMENT	CAP	Construction Béton Armé du Bâtiment		Epreuve				DOSSIER TECHNIQUE pour EP1-A et EP2	Feuille	7/9



FACADE EST
Echelle : 2cm/p.m

GROUPEMENT INTERACADEMIQUE	BEP	Construction Bâtiment Gros Œuvre	X	SESSION 2004	Code	Forme	Durée		Coeff.	
SECTEUR 8 - BATIMENT	CAP	Construction Béton Armé du Bâtiment		Epreuve				DOSSIER TECHNIQUE pour EP1-A et EP2	Feuille	8/9

DESCRIPTIF PARTIEL

LOT 1 GROS-ŒUVRE

1→ TERRASSEMENT

- Décapage de la terre végétale sur 20cm, mise en dépôt sur le terrain.
- Fouille en pleine masse.
- Fouilles en rigoles.
- Remblaiement des terres en périphérie.

2→ FONDACTIONS

- Semelles filantes de 50 x 25cm.
- Longrines de 20 x 60cm.
- Semelles isolées 45 x 55 x 25cm sous les poteaux extérieurs.

3→ MACONNERIE ET BETON ARME

- Soubassement et murs du sous-sol en béton banché, dosé à 350kg/m³
- Murs périphériques et refends en blocs creux de béton B60 (R.d.C. et combles).
- Cloisons :
 - ⇒ au sous-sol, blocs creux de béton, parement brut.
 - ⇒ au Rez de Chaussée, carreaux de plâtre.
- Chaînages verticaux avec blocs d'angles, chaînages horizontaux incorporés dans les planchers et linteaux en blocs U.
- Poteaux et poutres en béton de résistance à 28 jours : 25Mpa, dans des conditions courantes de fabrication.
- Escalier intérieur en B.A., finition lissée.
- Enduit extérieur projeté à la machine, teinté dans la masse avec finition gratté de 2cm d'épaisseur.
- Enduit hydrofuge de 2cm d'épaisseur sur les murs enterrés.

4→ PLANCHERS

- Plancher bas du sous-sol :
 - Dallage sur terre plein constitué de :
 - ⇒ forme en tout venant ép. 0,10m.
 - ⇒ sable stabilisé ép. 0,04m.
 - ⇒ film étanche en polyane ép. 200 microns.
 - ⇒ dalle béton de 10cm d'épaisseur, dosé à 350kg/m³, finition lissée.
- Planchers haut du sous-sol et du rez de chaussée : planchers préfabriqués en poutrelles précontraintes et entrevous polystyrène avec une dalle de compression ép. 12 + 5 ; armée conformément au plan de pose du fabricant.
- Dalle en B.A. en prolongement de la dalle du plancher haut, formant encorbellement au pourtour du bâtiment. Finition lissée pour recevoir une peinture.

5→ OUVRAGES EXTERIEURS

- Escaliers en B.A. dosé à 350kg/m³ de CPJ CEM II B 32,5R, finition brut pour recevoir un revêtement carrelage.
- Perron d'entrée et terrasse : dalle en B.A. sur terre plein. Dessus brut pour revêtement carrelage.
- Murets extérieurs de talus et murs de descente de garage en béton armé, avec couvre-mur en béton. Enduit comme en façade.
- Rampe d'accès au garage constituées :
 - ⇒ forme en tout venant ép. 0,15m.
 - ⇒ sable stabilisé ép. 0,05m.
 - ⇒ film étanche en polyane ép. 200 microns.
 - ⇒ dalle béton de 15cm d'épaisseur.
- Poteaux extérieurs B.A. coulés avec du ciment blanc. L'armature des poteaux sera de 4 HA 12 et de 4 cadres RL 6 au mètre.

GROUPEMENT INTERACADEMIQUE	BEP	Construction Bâtiment Gros Œuvre	X	SESSION 2004	Code	Forme	Durée		Coeff.	
SECTEUR 8 - BATIMENT	CAP	Construction Béton Armé du Bâtiment		Epreuve				DOSSIER TECHNIQUE pour EP1-A et EP2	Feuille	9/9