

**Lotissement
« La Réserve »**

**B.E.P.
CONSTRUCTEUR BÂTIMENT
GROS ŒUVRE**

Dominante CMBA

Plan de masse	1 / 9
Plan des façades	2 / 9
Vue en plan RDC et étage lot 12	3 / 9
Vue en plan RDC lot 11	4 / 9
Coupe verticale sur lot 11 et 12	5 / 9
Plans de détails	6 / 9, 7 / 9
Extraits du CCTP	8 / 9, 9 / 9

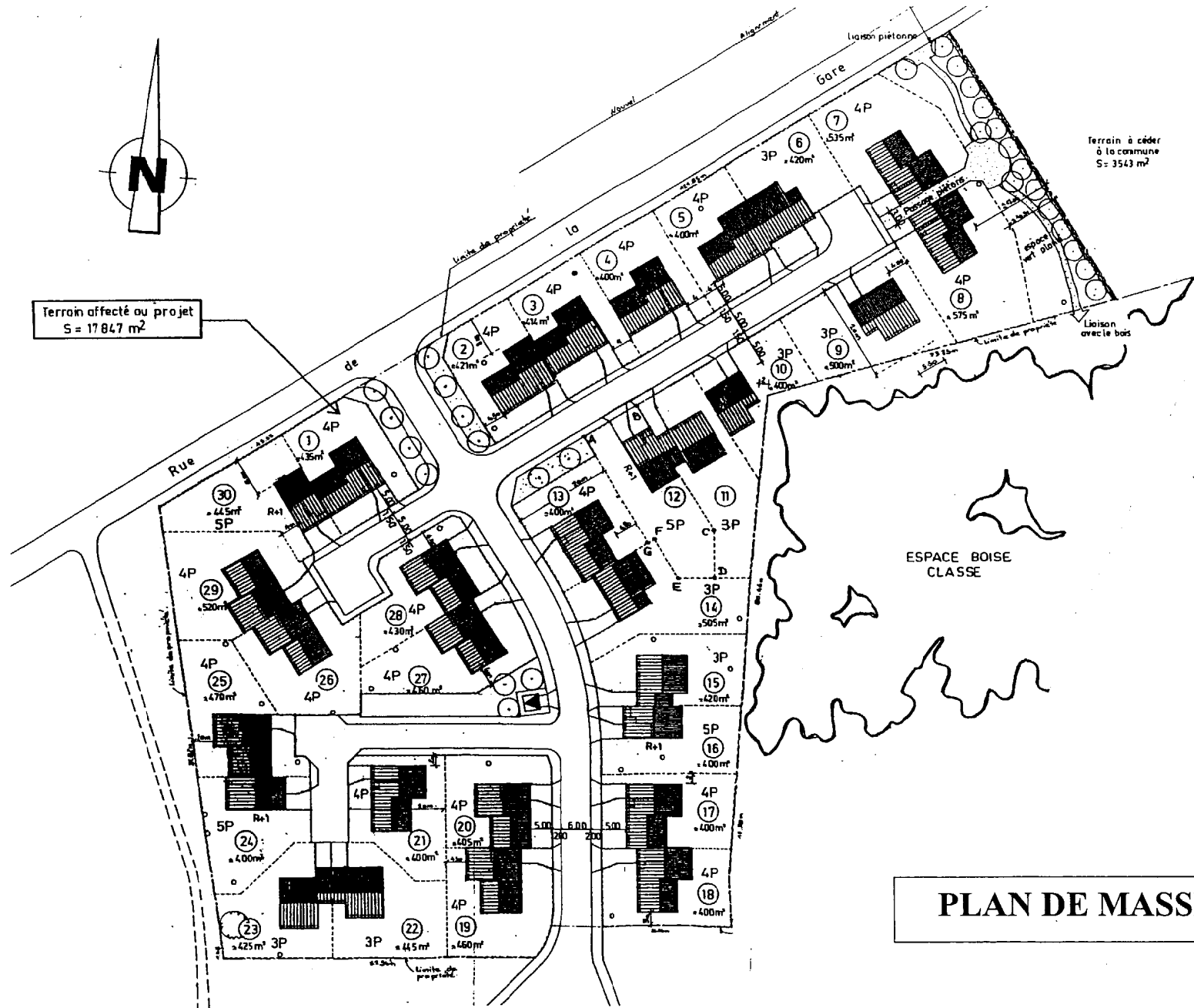
EP1 a

Réalisation et Technologie

DOSSIER TECHNIQUE

Ce dossier sera récupéré à la fin de chaque épreuve

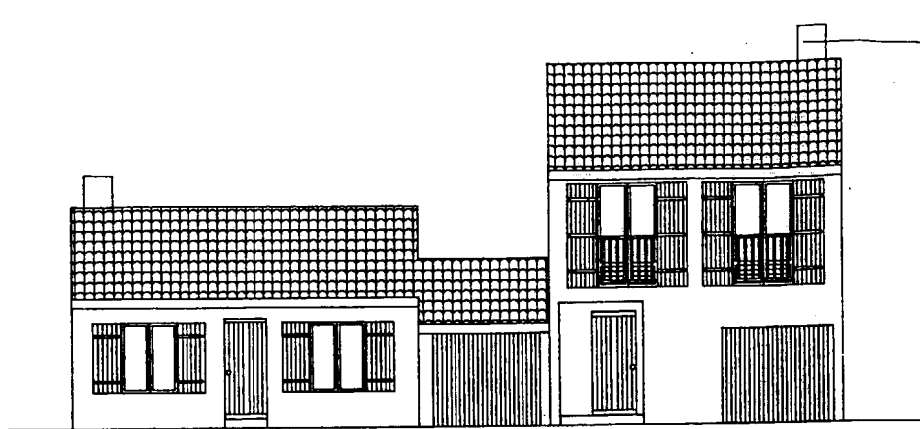
GROUPEMENT INTERACADEMIQUE	BEP	Construction Bâtiment Gros Oeuvre	x	SESSION 2004	code	Forme	Durée	Réalisation et Technologie	Coeff.	5
SECTEUR 8 - BATIMENT		Dominante C.M.B.A.		Epreuve	EP1a	Ecrite	4 h	Dossier Technique	4 - 0627	Feuille 0 / 9



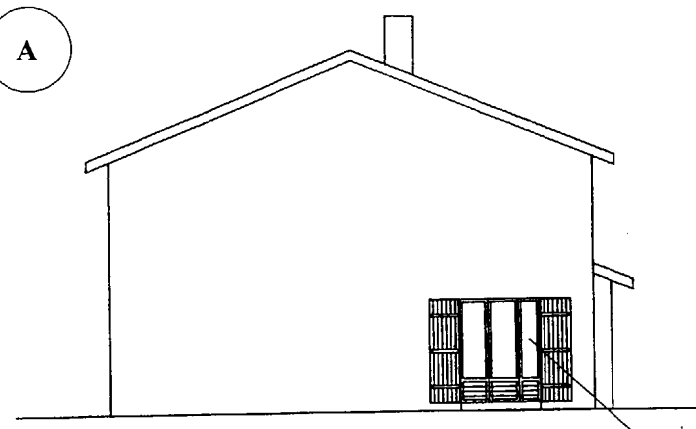
PLAN DE MASSE

GROUPEMENT INTERACADEMIQUE SECTEUR 8 - BATIMENT	BEP	Construction Bâtiment Gros Oeuvre Dominante C.M.B.A.	x	SESSION 2004	code	Forme	Durée	Réalisation et Technologie		Coeff.	5
				Epreuve	EPIa	Ecrite	4 h	Dossier Technique	4-0627	Feuille	1 / 9

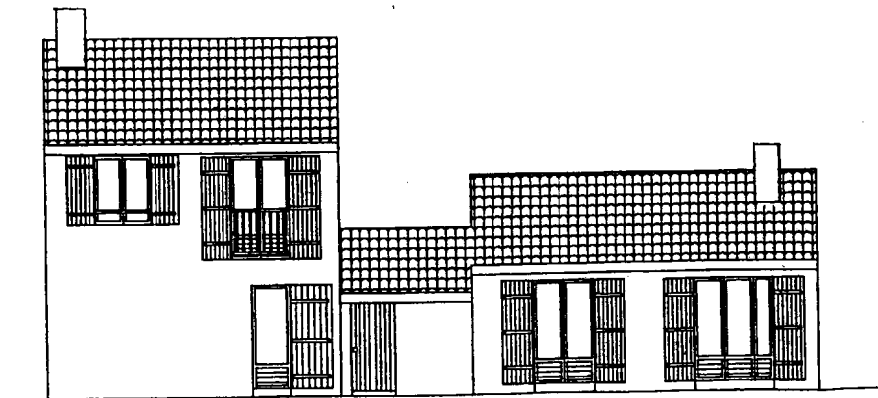
FACADES LOTS 11/12



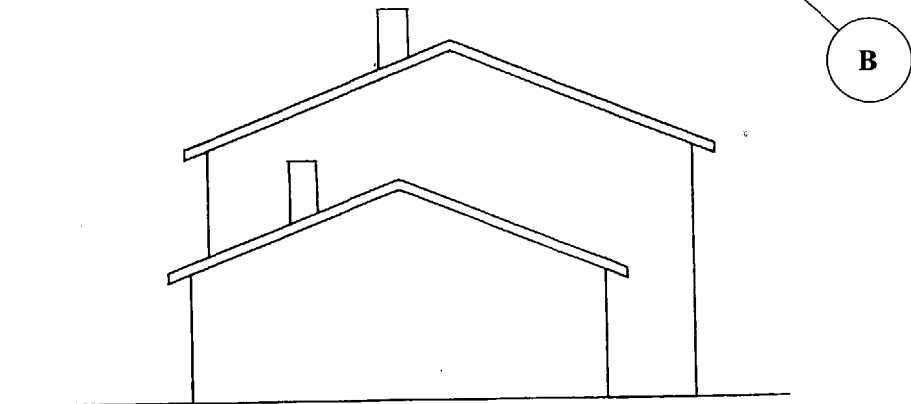
Façade 1



Façade 2



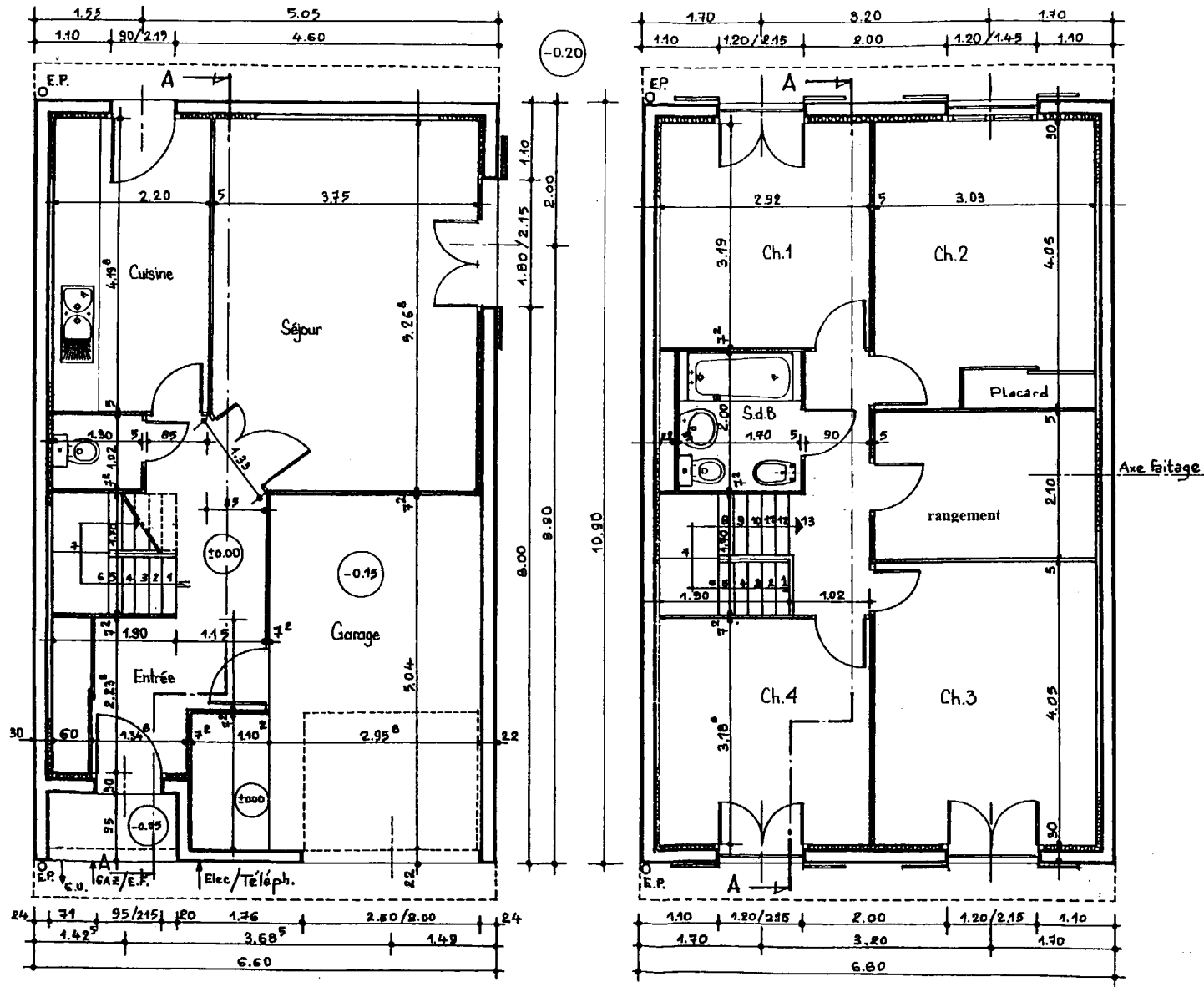
Façade 3



Façade 4

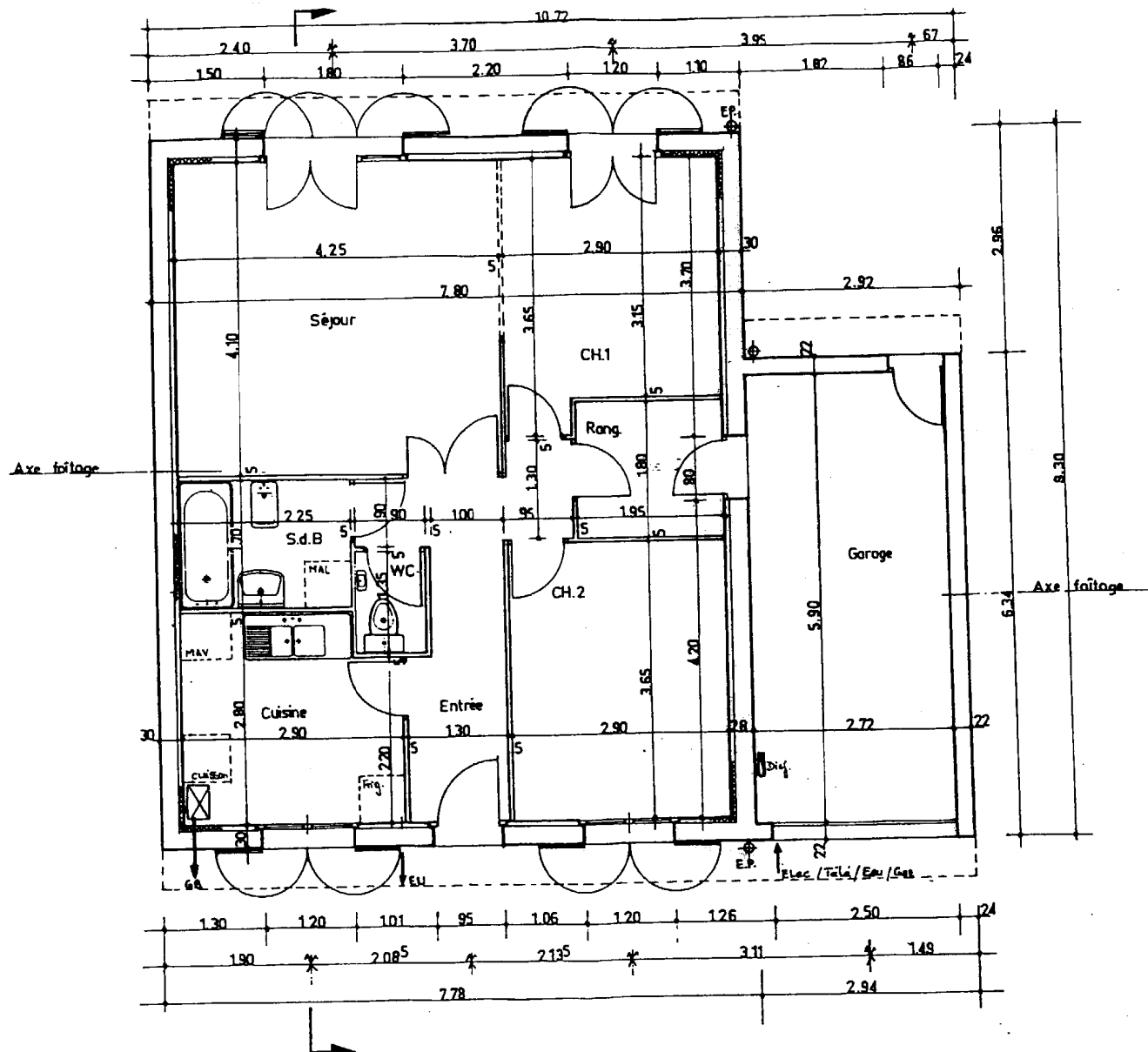
GROUPEMENT INTERACADEMIQUE SECTEUR 8 - BATIMENT	BEP	Construction Bâtiment Gros Oeuvre Dominante C.M.B.A.	x	SESSION 2004	code EP1a	Forme Ecrit	Durée 4 h	Réalisation et Technologie		Coeff. 5	Feuille 2 / 9
				Epreuve				Dossier Technique	4-0629		

VUE en PLAN R.D.C. et ETAGE du LOT 12

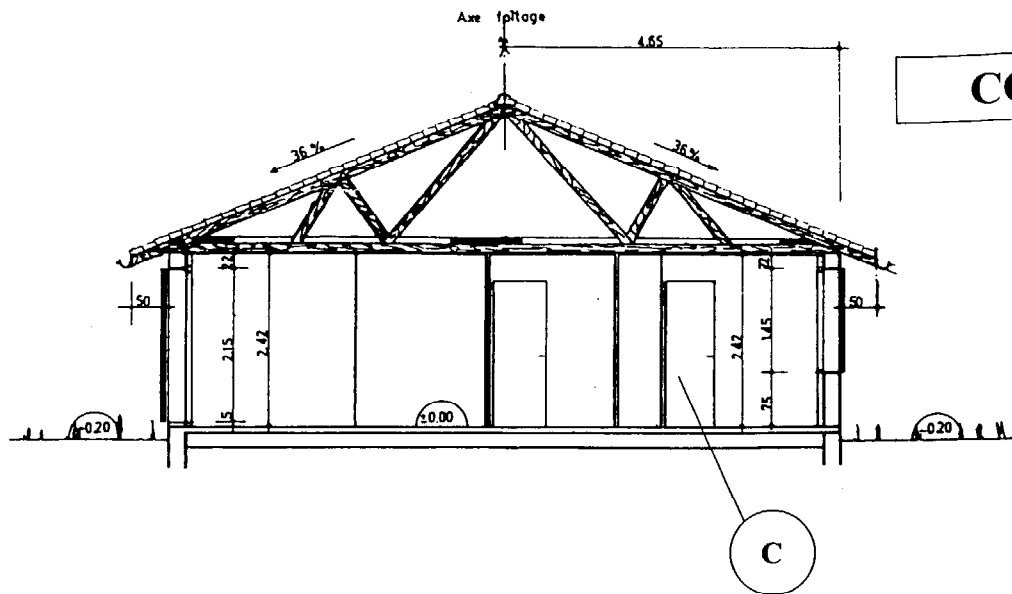


GROUPEMENT INTERACADEMIQUE	BEP	Construction Bâtiment Gros Oeuvre	x	SESSION 2004	code	Forme	Durée	Réalisation et Technologie	Coeff.	5
SECTEUR 8 - BATIMENT		Dominante C.M.B.A.		Epreuve	EP1a	Ecrite	4 h	Dossier Technique	4-0627	Feuille 3 / 9

VUE en PLAN R.D.C. du LOT 11

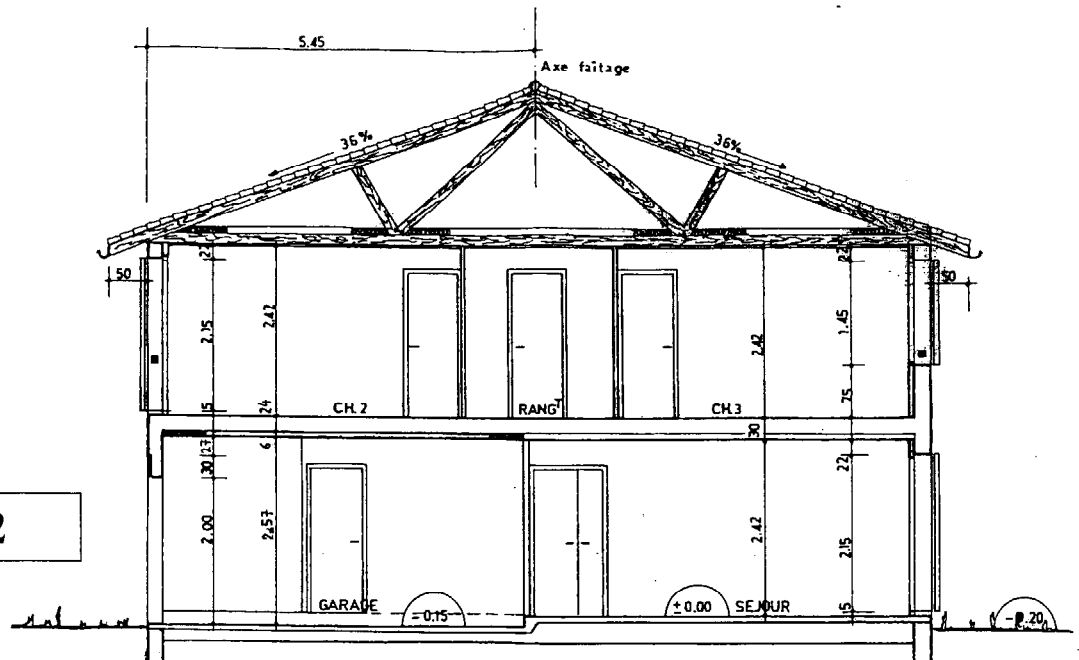


GROUPEMENT INTERACADEMIQUE SECTEUR 8 - BATIMENT	BEP	Construction Bâtiment Gros Oeuvre Dominante C.M.B.A.	x	SESSION 2004	code	Forme	Durée	Réalisation et Technologie	Coeff.	5
				Epreuve	EP1a	Ecrité	4 h	Dossier Technique 4-0624	Feuille	4 / 9



COUPE sur LOT 11

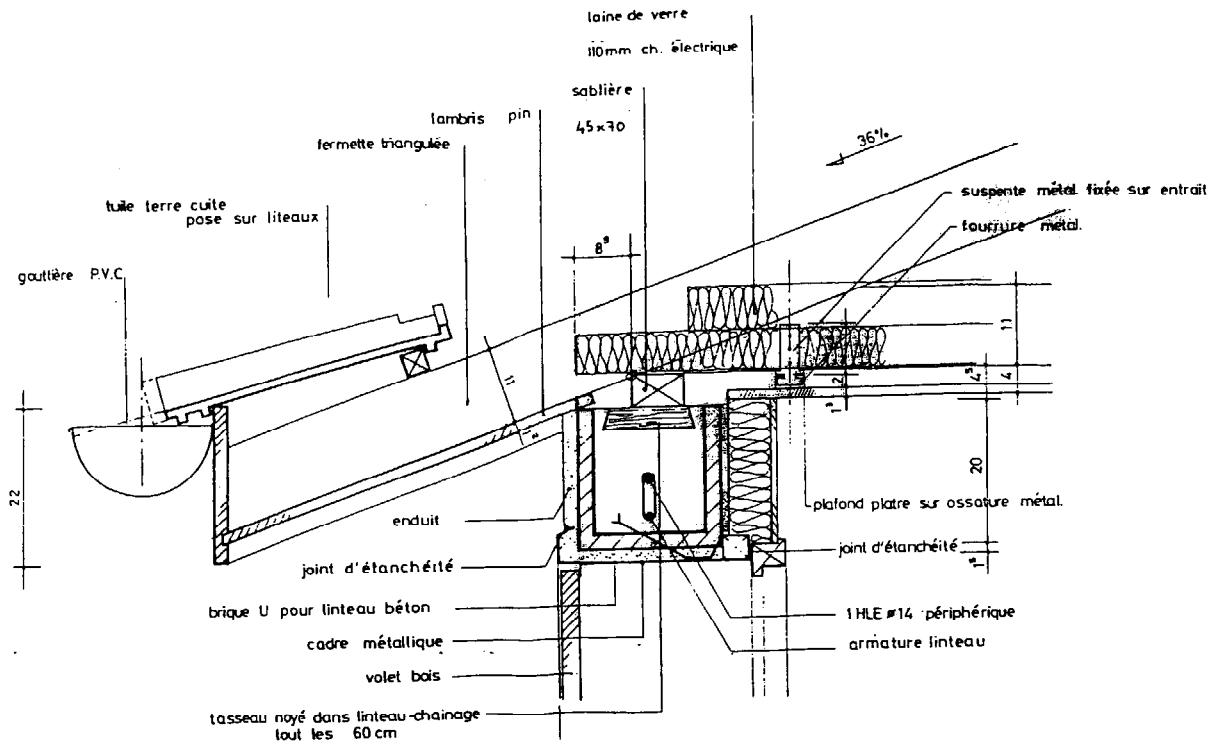
REMARQUE : les cotations verticales et de niveau sont réalisées à partir des surfaces brutes des planchers et dallages.
(SANS REVETEMENTS)



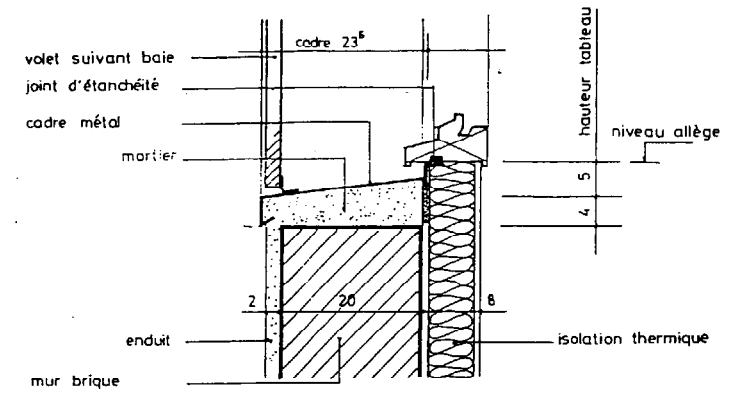
COUPE sur LOT 12

GROUPEMENT INTERACADEMIQUE SECTEUR 8 - BATIMENT	BEP	Construction Bâtiment Gros Oeuvre Dominante C.M.B.A.	x	SESSION 2004	code	Forme	Durée	Réalisation et Technologie		Coeff.	5
				Epreuve	EP1a	Ecrité	4 h	Dossier Technique	4-0629	Feuille	075/9

PLAN de DETAILS



Liaison arase mur et toiture



FENETRE

NOTA: LES FENETRES SANS VOLET RECEVRONT UN BARREAUDAGE

Coupe sur baie

GROUPEMENT INTERACADEMIQUE SECTEUR 8 - BATIMENT	BEP	Construction Bâtiment Gros Oeuvre Dominante C.M.B.A.	x	SESSION 2004	code	Forme	Durée	Réalisation et Technologie		Coeff.	5
				Epreuve	EP1a	Ecrite	4 h	Dossier Technique	4-0627	Feuille	7 / 9

6.4. Encadrements métalliques

Pose pour ouvertures extérieures (sauf portes de garages, de service et d'entrée), d'encadrements métalliques. Cadre métallique sans pont thermique, en acier galvanisé, 15/10^e, protection SENDZIMIR 400 g / m² sur deux faces avec une couche de WASH PRIMER. Etanchéité souple continue entre cadre et maçonnerie.

6.5. Enduits extérieurs

6.5.1 Enduit d'imperméabilisation en élévation

- Enduit de façade, non traditionnel à base de liants hydrauliques, bénéficiant d'un avis technique du C.S.T.B., épaisseur 2 cm.
- Exécution suivant conditions générales d'emploi et de mise en oeuvre du C.S.T.B.
- Humidification des supports.
- Couche d'accrochage si parement trop lisse.
- 1^{ère} passe serrée, mais non lissée pour assurer seule l'épaisseur minimale indiquée dans l'avis technique.
- 2^{ème} passe de finition:
 - * finition brute de projection,
 - * lissée pour tableaux et suivant plan.

6.5.2 Enduits soubassement

- Enduit au mortier de liants hydrauliques sur support humide, en une couche d'épaisseur totale 1 cm. au maximum:
- Application d'un produit bitumineux en 2 couches pour protéger et étancher les murs.

LOT N°2 - SECOND-OEUVRE

2. PLATRERIE-ISOLATION

2.1. Cloisons de distribution

2.1.1 Cloisons de 50 mm

Elles seront constituées de deux plaques de plâtre de 10 mm, cartonnées et reliées entre elles par une âme alvéolaire.

2.1.2 Cloisons de 72 mm

Elles seront constituées de deux plaques de plâtre de 10 mm, cartonnées et fixées sur l'ossature métallique, elle-même reliée par vissage au sol et au plafond. Incorporation de laine de verre en 45 mm d'épaisseur.

2.4. Doublages de parois

2.4.1 Isolant en polystyrène expansé (PSE)

- Doublage par complexe préfabriqué, obtenu par collage de polystyrène de 6 cm sur une plaque de plâtre cartonnée de 10 mm.
- Collage au mortier adhésif spécial, épaisseur 1 cm.

2.7. Plafonds

2.7.1 Plaques de plâtre

Plaques de plâtre cartonnées de 13 mm, fixées sur ossature métallique suspendue (rails, suspentes, pattes).

Position :

- sous charpente (garages et greniers compris),
- sous planchers hourdis.

2.8. Isolation

2.8.1 En combles

Laine de verre projetée, d'une épaisseur de 210 mm minimum – I1 S1- O4- L1- E1

2.8.2 Sous planchers hourdis

En partie non chauffée, laine de verre de 45 mm (classe VA2 avec pare-vapeur entre plaques et hourdis)

8. REVETEMENTS

Le lot « revêtements » n'est pas prévu dans le marché et est laissé à la charge du Maître d'Ouvrage. Les descriptions suivantes ne sont que des propositions dont les caractéristiques ne sont pas prises en compte dans les documents graphiques.

8.1. Revêtements collés pour sols

8.1.1 Sol plastique

- Tapis vinylique sur support stabilisé à envers mousse PVC.
- Toutes pièces en étage,
- Epaisseur 1 cm.

Position :

- Chambres indépendantes et rangements en rez-de-chaussée.
- Toutes pièces en étage.

8.2. Revêtements scellés pour sols

8.2.1 Carrelage grès 1er choix, fin, vitrifié.

- Classement U4 P4. Format 20 x 20
- Pose sur chape mortier.
- Epaisseur 4 cm.

Position :

- Ensemble des rez-de-chaussée tous types, y compris dessous escaliers, non compris garages et pièces revêtues en PVC.

GROUPEMENT INTERACADEMIQUE	BEP	Construction Bâtiment Gros Oeuvre	x	SESSION 2004	code	Forme	Durée	Réalisation et Technologie	Coeff.	5
SECTEUR 8 - BATIMENT		Dominante C.M.B.A.		Epreuve	EP1a	Ecritte	4 h	Dossier Technique 4-0627	Feuille	9 / 9